

Object&co



BAG BAO
Bouwkosten Aankoop Overleg



Nederlands Register
Vastgoed Taxateurs

vastgoedpro



WAARDERINGSKAMER

BBMI / NEN 2580 Meetrapport

Opdrachtgever Stenfert Makelaars
Adres Zandstraat 17, 4184EE Opijnen
Document OC-2021-83684\1
Datum 14 september 2021



Informatie bij het rapport

Object&co Nederland BV heeft een NEN 2580 gebaseerd meetrapport samengesteld, waarin de gebruiksoppervlaktes gesplitst per woonlaag en/of bijzondere ruimten zijn aangegeven.

Het meetrapport is opgesteld conform actuele Meetinstructies Gebruiksoppervlakte Woningen en Bruto Inhoud Woningen welke gebaseerd zijn op de de richtlijn NEN 2580:2007 NL, 'Oppervlakten en inhouden van gebouwen – Termen, definities en bepalingmethoden', inclusief het correctieblad NEN 2580:2007/C1:2008.

Verantwoording Meetrapport NEN 2580

- De meting heeft plaatsgevonden op 9 september 2021 waarbij de maatvoering van alle ruimten is nagemeten en genoteerd alsmede gecontroleerd op gebruiksfunctie;
- Indien de woningscheidende muur wordt gedeeld met een naastgelegen binnenruimte, dan is voor de maatvoering het hart van de muur aangehouden;
- Op de zolderverdieping is er eventueel rekening gehouden met een beperkte stahoogte < 1,50 meter, veroorzaakt door de schuine daklijn.

Object&co Nederland BV heeft de navolgende vloeroppervlakten en inhoud vastgesteld:

Bruto vloeroppervlakte - Woning	194,10 m ²
Bruto vloeroppervlakte - Geheel Perceel	260,60 m ²
Gebruiksoppervlakte(n) - Wonen	136,50 m²
Gebruiksoppervlakte(n) - Overige inpandige ruimte(n)	1,00 m²
Gebruiksoppervlakte(n) - Gebouwgebonden buitenruimte(n)	0,00 m²
Gebruiksoppervlakte(n) - Externe bergruimte(n)	37,60 m²
Bruto inhoud - Woning	537,36 m³
Bruto inhoud - Geheel Perceel	668,81 m ³

Rapport opgemaakt door Mario van Essen, naar beste kennis en wetenschap, geheel te goeder trouw.

Op locatie ingemeten door Wicek Listwan op 9 september 2021.

Hilversum, 14 september 2021



Ing. Mario van Essen
Object&co Nederland BV

Gehanteerde begrippen en meettechnisch kader

Bij het bepalen van de vloeroppervlakte en inhoud is uitgegaan van de actuele Meetinstructies Gebruiksoppervlakte Woningen en Bruto Inhoud Woningen gebaseerd op de NEN 2580:2007 NL, inzake 'Oppervlakten en inhoud van gebouwen – Termen, definities en bepalingsmethoden', inclusief het correctieblad C1:2008 en voor zover relevant conform de NTA 2581 'Opstellen van meetrapporten volgens NEN 2580'.

Hieronder een beknopte uitleg van de bovengenoemde norm, mits er sprake is van relevantie tot dit rapport. Voor de complete tekst dient u de norm te raadplegen alsmede de hiervan afgeleide "Meetinstructie bepalen gebruiksoppervlakte woningen volgens NEN-2580" en de "Meetinstructie bepalen bruto inhoud woningen volgens NEN-2580" in de actuele versies vastgesteld door NVM, VBO makelaar, VastgoedPRO, Vereniging Nederlandse Gemeenten en de Waarderingskamer.

Brutovloeroppervlakte (BVO)

De brutovloeroppervlakte van een ruimte, of van een groep van ruimten, is de oppervlakte gemeten op vloerniveau langs de buitenomtrek van de opgaande scheidingsconstructies, die de desbetreffende ruimte of een groep van ruimten omhullen.

- Bij bepaling van de BVO wordt niet meegerekend een schalmgat of een vide met een oppervlakte die groter dan of gelijk is aan 4,0 m² (inclusief de ruimte voor verticaal verkeer).
- Indien binnenruimte aan een aanpalende binnenruimte grenst, moet worden gemeten tot het hart van de desbetreffende scheidingsconstructie.
- Indien een gebouwgebonden buitenruimte aan een binnenruimte grenst, moet het grondvlak van de scheidingsconstructie volledig worden toegerekend aan het BVO van de binnenruimte.

Gebruiksoppervlakte (GO)

De gebruiksoppervlakte van een ruimte, of van een groep van ruimten, is de oppervlakte gemeten op vloerniveau tussen de opgaande scheidingsconstructie die de desbetreffende ruimte of groep van ruimten omhullen.

Bij de bepaling van de GO wordt **niet** meegerekend:

- Een vide indien de oppervlakte daarvan groter is dan, of gelijk is aan 4,0 m²;
- Constructieve delen zoals dragende binnenmuren en (leiding) schachten en vrijstaande constructies zoals kolommen of een nis dan wel inspringend gebouwdelen, indien de horizontale doorsnede daarvan kleiner is dan of gelijk is aan 0,50 m²;
- Ruimten met beperkte stahoogte; dit is de oppervlakte van vloeren, waarboven de netto-hoogte kleiner is dan 1,50 meter, met uitzondering van vloeren onder trappen.

Gebruiksoppervlakte: Overige inpandige ruimte

Een ruimte(n) is overig inpandige ruimte(n) indien een van de onderstaande gevallen geldt:

- Het hoogste punt tussen 1.50 meter en 2 meter hoog is;
- Het hoogste punt hoger dan 2 meter is, maar het aaneengesloten oppervlak hoger dan 2 m kleiner is dan 4 m²;
- De ruimte(n) bouwkundig slechts geschikt is als bergruimte(n), bijvoorbeeld een fietsenstalling, een garage of een niet te belopen zolder;
- Er sprake is van een bergzolder dat wil zeggen een zolder die alleen toegankelijk is met een nietvaste trap en/of een zolder met onvoldoende daglicht (raamoppervlakte kleiner dan een halve vierkante meter).

In twijfelgevallen worden de ruimte gerekend als woonruimte. Gang, keuken en bijkeuken, wasmachineruimte, pantry, kitchenette, CV-ruimte, vaste kast en meterkast worden allen gerekend als woonruimte.

Buitenruimten

De NEN 2580 kent diverse definities voor buitenruimten. Vanuit een praktisch oogpunt is in dit meetrapport de oppervlakte van buitenruimten zoals balkons en patio's vastgesteld op basis van de netto oppervlakte.

Een ruimte(n) is gebouwgebonden buitenruimte(n) indien deze ruimte(n) **niet of slechts gedeeltelijk is omsloten** door vaste wanden en daardoor geen vaste buitenomgrenzing heeft. Denk hierbij aan een balkon of dakterras. In geval van een appartement gelegen op de begane grond dient een terras, wanneer en voorzover dit terras rust op een drager die geïntegreerd is in de bouwconstructie van de woning, ook als gebouwgebonden buitenruimte(n) te worden beschouwd. Dit is een uitzondering op de algemene regel en NEN2580.

Voor het bepalen van de gebruiksoppervlakte van gebouwgebonden buitenruimte wordt onderscheid gemaakt tussen overdekte ruimte en niet overdekte ruimte:

- Bij overdekte gebouwgebonden buitenruimte wordt de oppervlakte gemeten tot de verticale projectie van de overkapping;
- Bij niet overdekte gebouwgebonden buitenruimte wordt het oppervlak gemeten tot de opgaande scheidingsconstructie, bijvoorbeeld een hek, dak-opstand of rand van de vloerconstructie.

Een ruimte(n) is externe bergruimte(n) indien er **geen gedeelde muur** is met het hoofdgebouw en de ruimte(n) **alleen bereikbaar is via de open lucht**. Verder geldt dat externe bergruimte(n) nooit een woonfunctie kan hebben. Externe bergruimte(n) worden volledig ingemeten, dit voor zover op locatie toegankelijk.

Perceel (kadastrale grenzen)



Indien er in dit rapport een oppervlakte van bijvoorbeeld een tuin wordt genoemd, is deze oppervlakte uitsluitend indicatief bedoeld.

Voor het exact vaststellen van de oppervlakte van het perceel dient u het officiële kadaster of een gecertificeerde landmeter te raadplegen.

MEETINSTRUCTIES en NEN 2580

Bovenstaande definities en uitleg zijn een verkorte samenvatting van de actuele Meetinstructies en de NEN 2580. Indien u de volledige context wenst te weten verzoeken wij om deze instructies en de norm te bestuderen.

Meetcertificaat

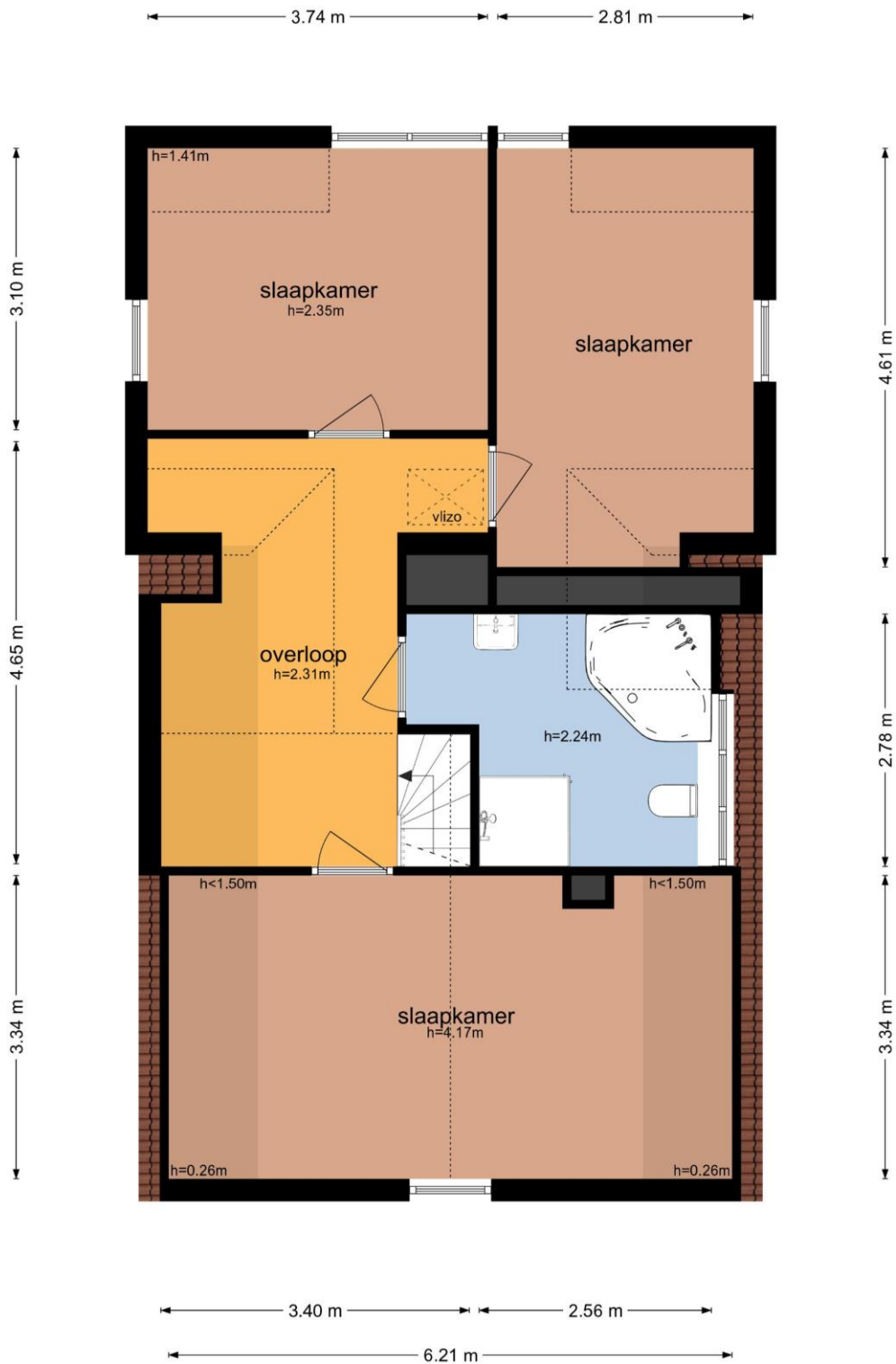
Object&co		MEETCERTIFICAAT				MEETSTAAT GEBRUIKSOPPERVLAKTEN EN MEETRAPPOR T GEBASEERD OP DE NEN 2580:2007/C1:2008					
	Datum Meetopname	9 september 2021	Meetbedrijf	Object&co Nederland BV							
	Datum Meetrappor t	14 september 2021	Opsteller	Mario van Essen							
	Meetrappor tnrO&c	OC-2021-83684\1	Opnemer	Wicel Listwan							
	Meetcertificaat Type	A	Op locatie gecontroleerd en ingemeten	Status	Definitief						
	Object type	Woning		Verklaring Meetcertificaat A:							
	Adres	Zandstraat 17		Maatvoering en ruimtegebruik op locatie gecontroleerd en ingemeten.							
	Postcode/Plaats	4184EE Opijnen									
	Opdrachtgever	Stenfert Makelaars		Object&co stelt meetrappor ten op conform de door de NEN uitgegeven NTA 2581: 2011 'Opstellen van meetrappor ten volgens NEN 2580:2007 incl. correctieblad C1: 2008' in combinatie met de hiervan afgeleide 'Meetinstructie bepalen gebruiksoppervlakte woningen volgens NEN-2580' en de 'Meetinstructie bepalen bruto inhoud woningen volgens NEN-2580' in de 2016 versies vastgesteld door NVM, VBO makelaar, VastgoedPRO, Vereniging Nederlandse Gemeenten en de Waarderingskamer.							
	Adres	Lambartus van Ingenstraat 1A									
	Postcode/Plaats	4051 BR Ochten									
		PRE BVO AFTREK	BVO	BVO AFTREK	POST BVO AFTREK	GEBRUIKSOPPERVLAKTEN CONFORM NEN 2580:2007			OPPERVLAKTE	INHOUD	
		Vides/Schalmgat	Bruto vloeroppervlakte	Tarra oppervlakte	Ruimte met beperkte stahoogte	Woonruimte	Overige in pandige ruimte	Gebouwgebonden buitenruimte	Externe buitenruimte	Bruto inhoud	
		> 4 m2	(excl. Vides etc. > 4 m2)	(BVO-NVO)	< 1,50 m	> 4 m2 & Niet toegankelijke ruimten				M3	
	Object opgesplitst per bouwlaag	A	(B+C+D+E+F+G+H)	B	C	D	E	F	G	H	I
	Begane Grond	0,00	86,80	9,80	0,00	0,00	77,00	0,00	0,00	0,00	306,40
	Woon-/werkruimte	-	86,80	9,80	-	-	77,00	-	-	-	306,40
	Eerste Verdieping	0,00	82,90	10,00	13,40	0,00	59,50	0,00	0,00	0,00	203,82
	Woon-/werkruimte	-	82,90	10,00	13,40	-	59,50	-	-	-	203,82
	Tweede Verdieping	0,00	24,40	5,40	18,00	0,00	0,00	1,00	0,00	0,00	27,13
	Woon-/werkruimte	-	24,40	5,40	18,00	-	-	1,00	-	-	27,13
	Extra	0,00	66,50	12,30	16,60	0,00	0,00	0,00	37,60	0,00	131,46
	Schuur	-	30,50	6,10	-	-	-	-	24,40	-	76,56
	Zolder	-	36,00	6,20	16,60	-	-	-	13,20	-	54,90
	Totalen geheel Perceel	0,00	260,60	37,50	48,00	0,00	136,50	1,00	0,00	37,60	668,81
	Procentueel tov BVO		100%	14,39%	18,42%	0,00%	52,38%	0,38%	0,00%	14,43%	
	Totalen Woning		194,10				136,50	1,00	0,00	37,60	537,36
					T.b.v. Funda opgave in rood →						

Zandstraat 17 - Opijnen
Begane Grond



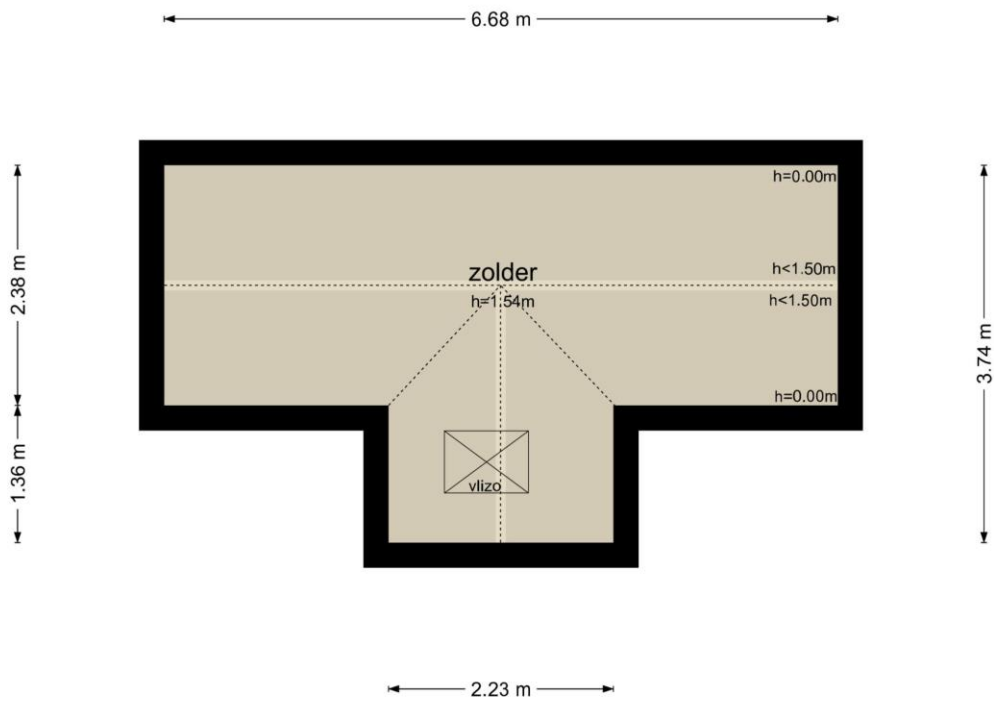
De plattegronden zijn geproduceerd voor promotionele doeleinden en ter indicatie.
Aan de plattegronden kunnen geen rechten worden ontleend
© www.objectenco.nl

Zandstraat 17 - Opijnen
Eerste Verdieping



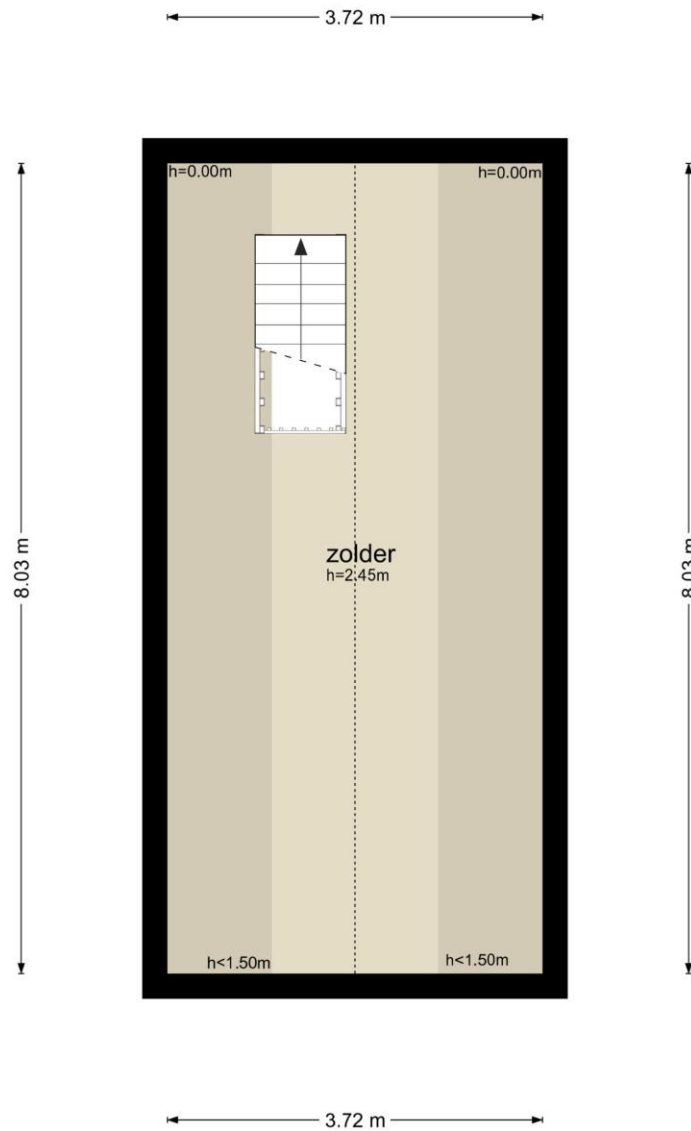
De plattegronden zijn geproduceerd voor promotionele doeleinden en ter indicatie.
Aan de plattegronden kunnen geen rechten worden ontleend
© www.objectenco.nl

Zandstraat 17 - Opijnen
Tweede Verdieping

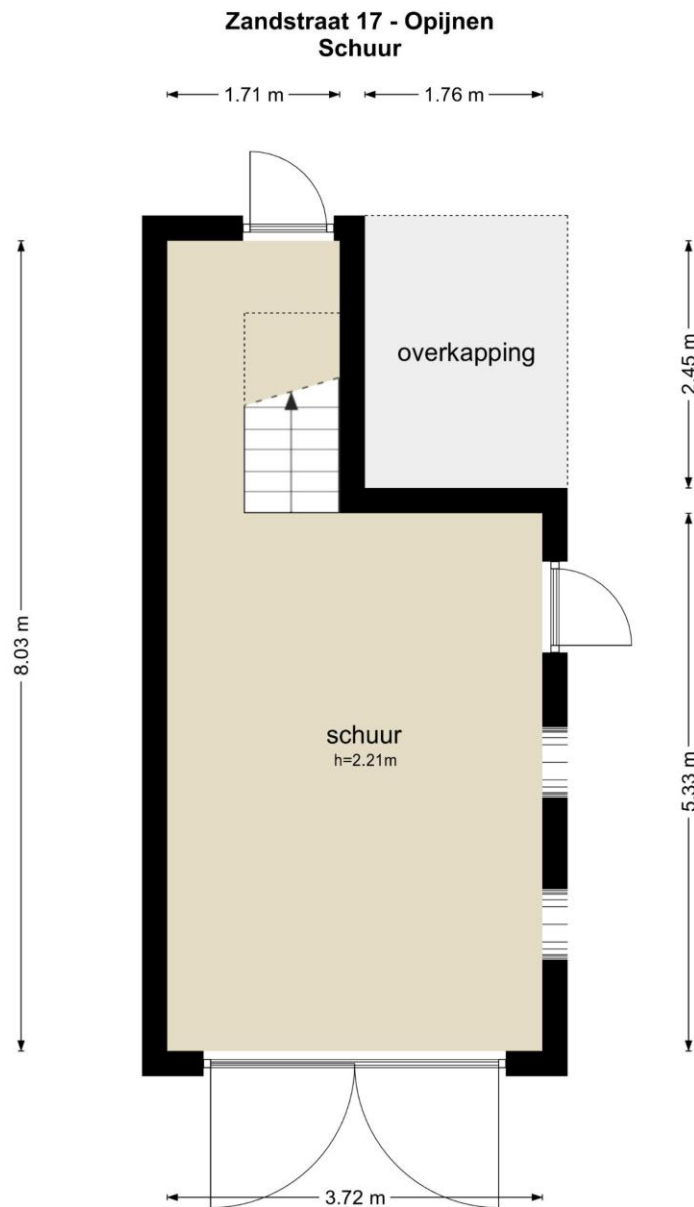


De plattegronden zijn geproduceerd voor promotionele doeleinden en ter indicatie.
Aan de plattegronden kunnen geen rechten worden ontleend
© www.objectenco.nl

Zandstraat 17 - Opijnen
Schuur Eerste Verdieping



De plattegronden zijn geproduceerd voor promotionele doeleinden en ter indicatie.
Aan de plattegronden kunnen geen rechten worden ontleend
© www.objectenco.nl



De plattegronden zijn geproduceerd voor promotionele doeleinden en ter indicatie.
Aan de plattegronden kunnen geen rechten worden ontleend
© www.objectenco.nl



