



DG Vesta



Huurprijs € 895 P/M
Per direct beschikbaar

WARANDE 22 in Eindhoven

+31-6-31005805
info@DGvesta.nl
www.DGvesta.nl

**Gestoffeerd
2-k app. met tuin**

KENMERKEN

SOORT WONING:
BENEDENWONING

ENERGIELABEL:
C

WOONOPPERVLAKTE:
50m²

INHOUD:
165m³

SERVICEKOSTEN:
€ 170 incl g/w/l, tv,
internet en gem
belastingen.



OMSCHRIJVING

Uniek gestoffeerd 2-kamer appartement van circa 50 m² met tuin op het zuiden op een fijne woonlocatie.

Het appartement is van alle gemakken voorzien zoals een open keuken met inbouwapparatuur, woonkamer met toegang tot de tuin, badkamer met douche en wastafel, aparte toilet en zeer ruime slaapkamer.

Het appartement/benedenwoning is gelegen aan een rustige straat in de wijk Geestenberg (Tongelre) op loopafstand van het winkelcentrum 't Karregat, bushalte, wandel- en natuurgebied Collse Bossen en de Kleine Dommel. Ook het stadscentrum van Eindhoven is op 15 fietsminuten afstand en diverse uitvalswegen in de nabijheid. Aan de voorzijde is er parkeergelegenheid aanwezig.

Centrale entree voorzien bellentableau (videofoon installatie), brievenbussen, trappengang, eigen opberg kast, wasmachine en droger (voor gezamenlijk gebruik) en toegang tot het 2-kamer appartement op de begane grond.

Appartement begane grond:

Entree met directe toegang tot de ruime open keuken in L-opstelling met tegelvloer, welke is voorzien van alle inbouwapparatuur zoals koelkast, vriezer, oven, 4 pits gaskookplaat, vaatwasser en erg veel bergruimte.

De keuken staat in deels open verbinding met de woonkamer. Woonkamer is voorzien van laminaatvloer en deur naar de ruime achtertuin met achterom.

Aan voorzijde van het appartement is de ruime slaapkamer gesitueerd met brede en hoge inbouwkast. Aparte badkamer met douche en vaste wastafel en separaat toilet.

Tuin:

De tuin is gelegen op het zonnige zuiden en is voorzien van bestrating, vaste beplanting, overdekt terras en achterom. Achter in de tuin staat een ruime houten gezamenlijke berging. De gezamenlijke berging is voorzien van elektra en rekken voor opslagmogelijkheden. Op het overdekte terras achter in de tuin kan je heerlijk genieten en bij minder mooi weer buiten barbecueën. De tuin is ruim van opzet, maar liefst 16.5 meter diep. Het overdekte terras en berging is voorzien van veel lichtinval door de lichtkoepel op het dak.

Algemeen:

- Gestoffeerd 2-k appartement met tuin op het zuiden
- Woonoppervlakte circa 50 m²
- Deels open keuken met alle inbouwapparatuur
- Minimale huurperiode 12 maanden
- Huurprijs € 895,00 p/m
- Servicekosten € 170,00 (inclusief tv, internet, gas, water, licht en gemeentelijke belastingen).
- Borgsom 1 maand huur
- Beschikbaar per direct.

DESCRIPTION

Unique semi furnished 2-room apartment of approximately 50 m² with south-facing garden in a nice residential location.

The apartment is fully equipped such as an open kitchen with built-in appliances, living room with access to the garden, bathroom with shower and sink, separate toilet and a very spacious bedroom.

The apartment / ground floor apartment is located on a quiet street in the Geestenberg district (Tongelre) within walking distance of the shopping center 't Karregat, bus stop, hiking and nature reserve Collse Bossen and the Kleine Dommel. The city center of Eindhoven is also 15 minutes by bike and various roads in the vicinity. Parking is available at the front.

Central entrance with doorbells (videophone installation), mailboxes, staircase, own storage cupboard, washing machine and dryer (for shared use) and access to the 2-room apartment on the ground floor.

Ground floor apartment:

Entrance with direct access to the spacious open kitchen in L-shape with tiled floor, which is equipped with all built-in appliances such as refrigerator, freezer, oven, 4-burner gas hob, dishwasher and lots of storage space.

The kitchen is partly open to the living room. Living room has laminate flooring and door to the spacious backyard with back entrance.

At the front of the apartment is the spacious bedroom with a wide and high built-in wardrobe. Separate bathroom with shower and sink and separate toilet.

The garden is located on the sunny south and has paving, permanent plants, covered terrace and back. At the back of the garden is a spacious wooden shared storage room. The joint storage room is equipped with electricity and racks for storage options. On the covered terrace at the back of the garden you can enjoy and barbecue outside in less nice weather. The garden is spacious, no less than 16.5 meters deep. The covered terrace and storage room has a lot of light through the skylight on the roof.

- Semi furnished 2-bed apartment with south-facing garden
- Living area approximately 50 m²
- Partly open kitchen with all appliances
- Minimum rental period of 12 months
- Rent € 895.00 p / m
- Service costs € 170.00 (including TV, internet, gas, water, electricity and municipal taxes).
- Deposit 1 month rent
- Available immediately.

A photograph of a modern garden. In the background, there is a building with horizontal wooden siding. In front of it, a small table with a white lace tablecloth and two white chairs is set up. A vase of flowers sits on the table. The ground is paved with grey stone tiles. To the right, there is a raised garden bed with various plants. A large, tall evergreen tree stands in the background. The sky is overcast. A semi-transparent yellow box with white text is overlaid on the right side of the image.

"Zonnige tuin
waar je
heerlijk kan
vertoeven"





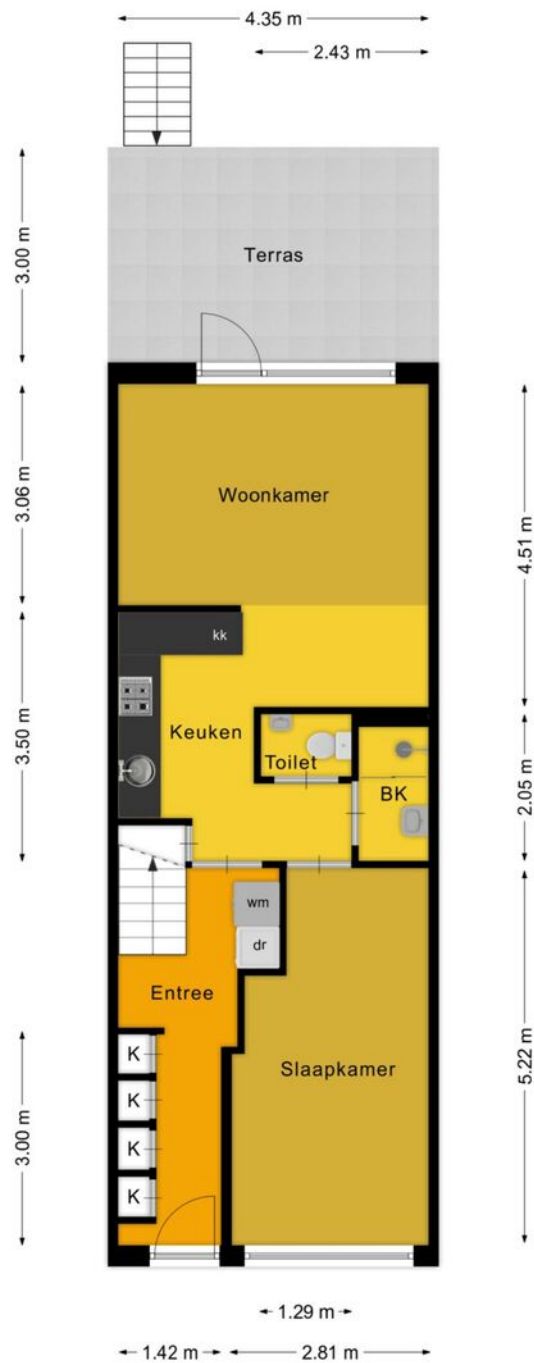








PLATTEGROND



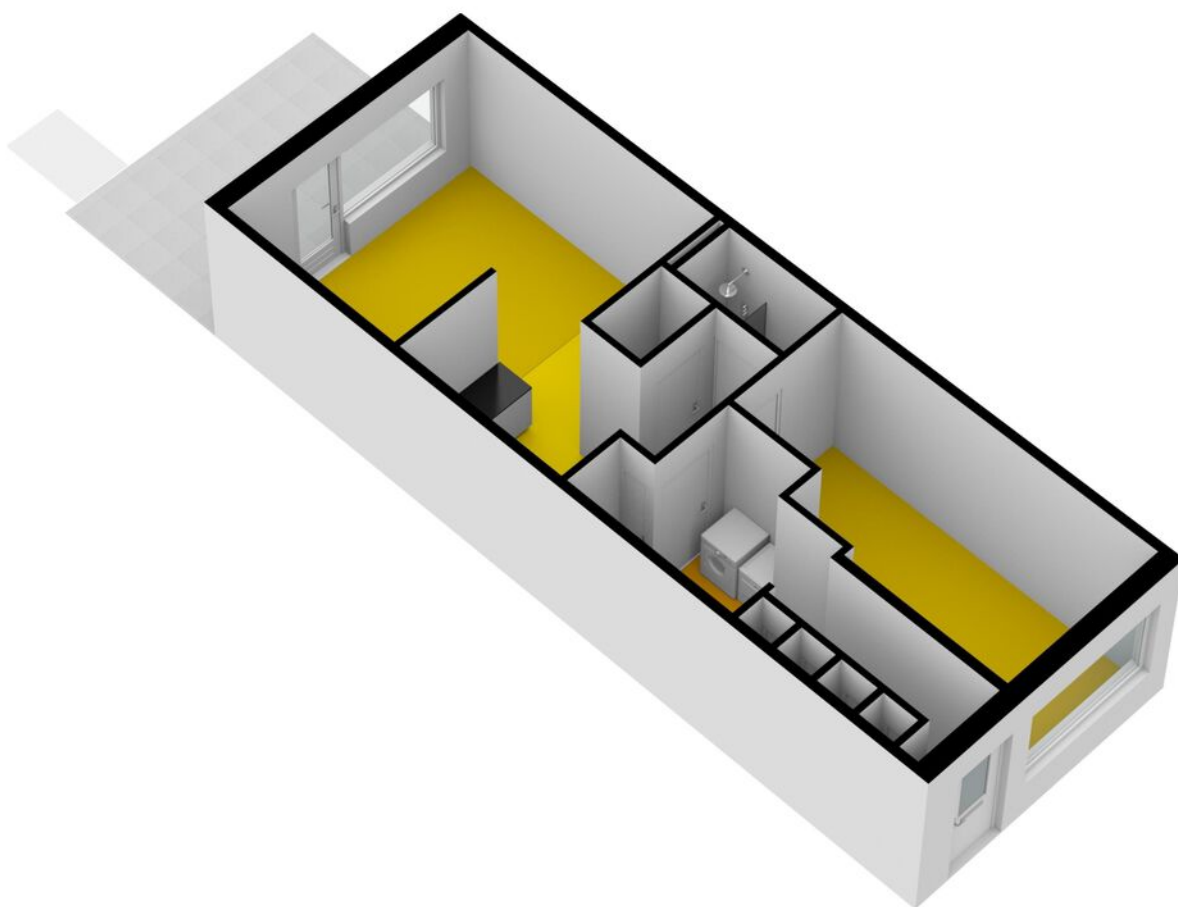
Aan deze plattegronden kunnen geen rechten ontleend worden.



DG Vesta

Home is where the Heart is

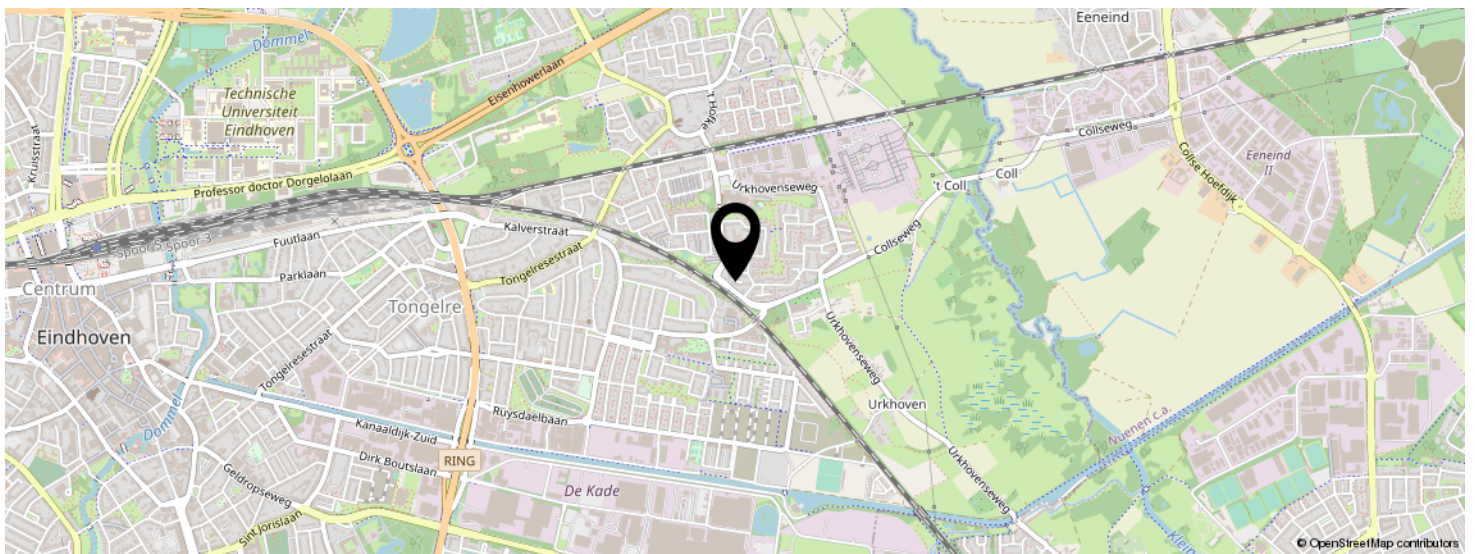
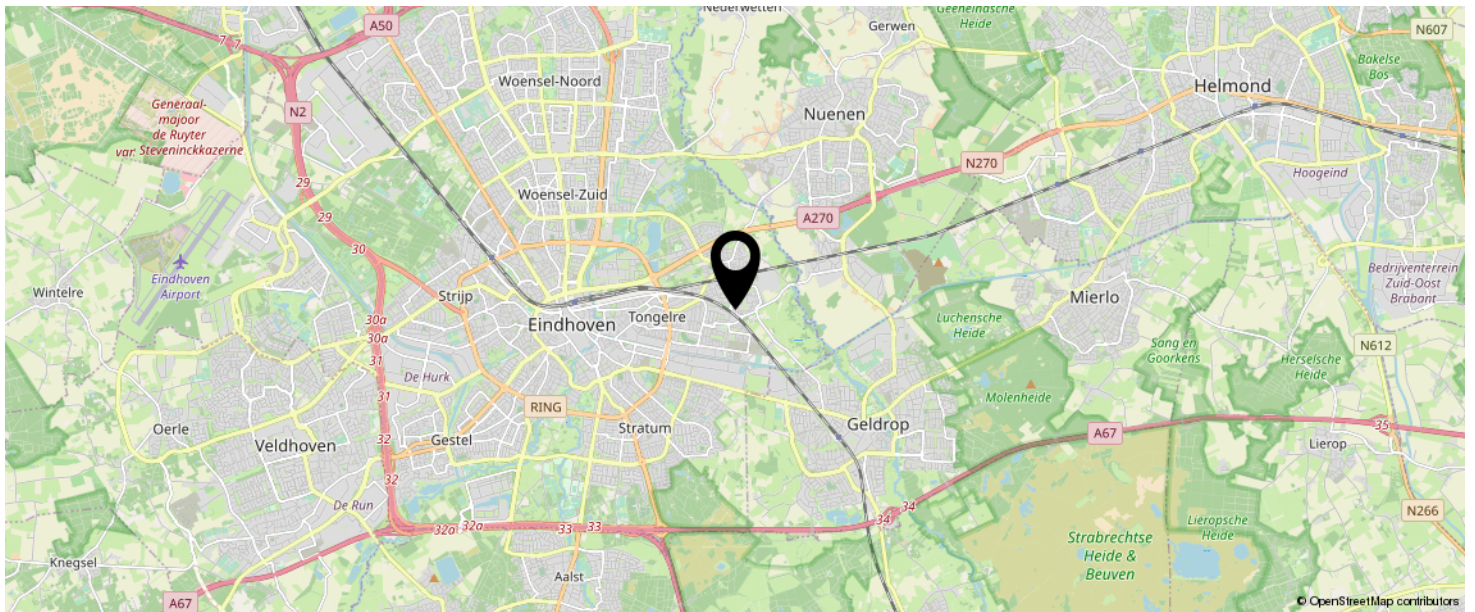
PLATTEGROND



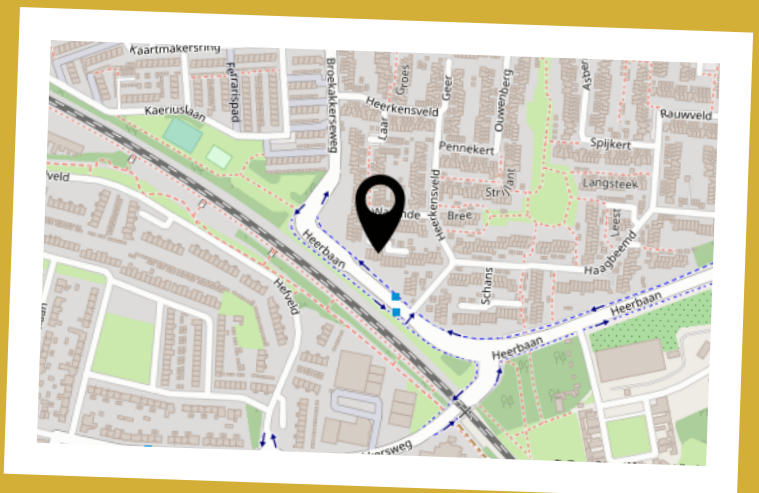
DG Vesta

Home is where the Heart is

LOCATIE OP DE KAART

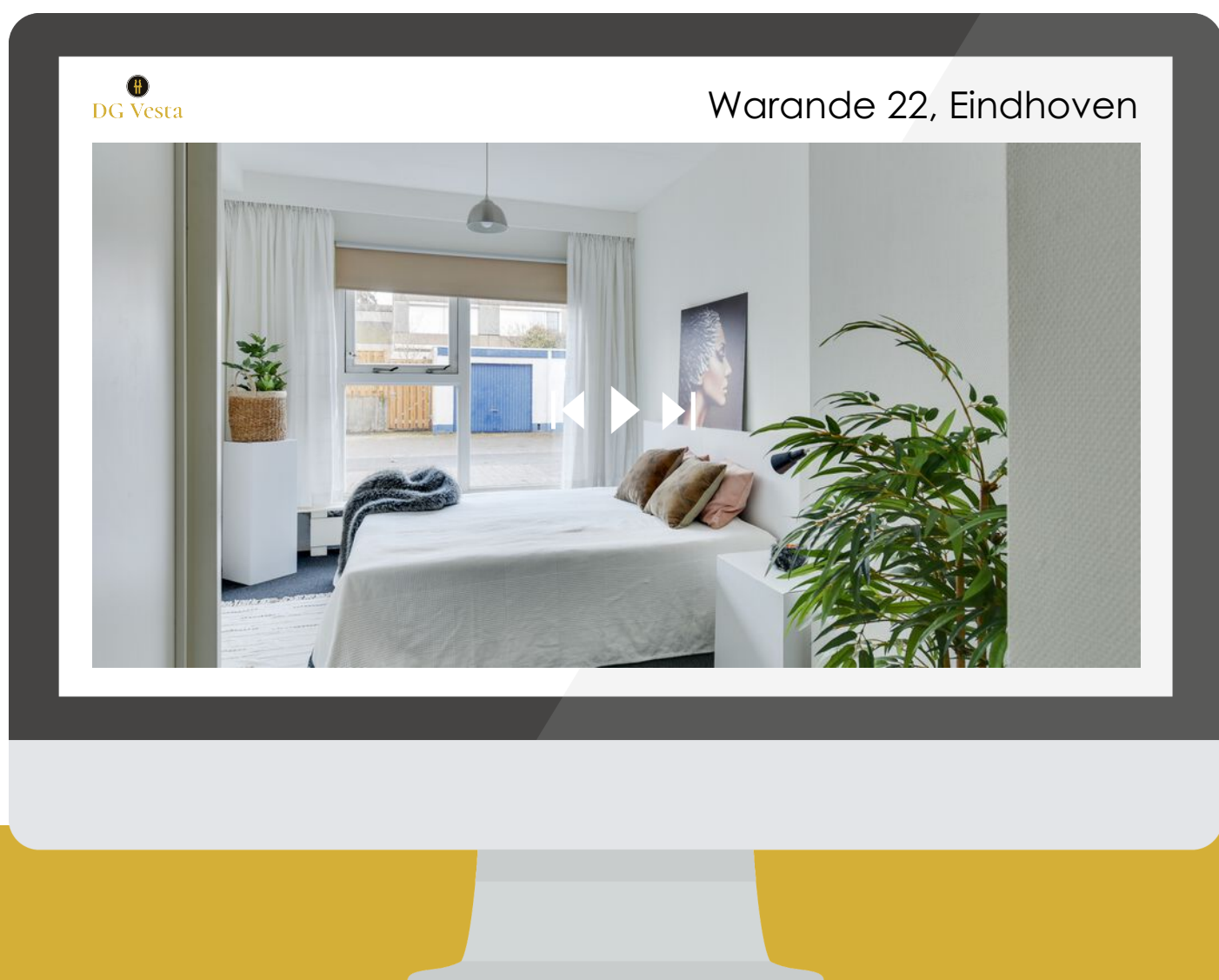


**KOM JIJ HIER
BINNENKORT
WONEN?**

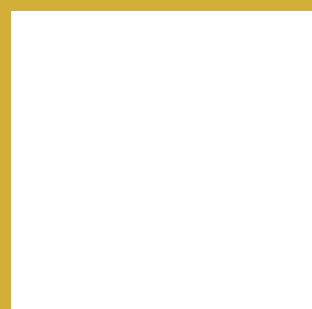


BEKIJK DEZE WONING ONLINE!

www.DGvesta.nl



SCAN DEZE CODE EN BEKIJK
DE WONING OP JE MOBIEL!



INTERESSE IN DEZE WONING?



Neem vrijblijvend
contact met ons op!

DG Vesta

+31 6 31005805

info@DGvesta.nl

DGvesta.nl



DG Vesta