

VRAAGPRIJS
€ 489.000 K.K.



SCHULTINGHSTRAAT 17, EINDHOVEN



Woonhub Makelaars Eindhoven
TEL. 040 240 7122
Woonhub.nl
Eindhoven@woonhub.nl

**WORDT
DIT JOUW
WONING?**



Schuldingstraat 17, Eindhoven



Woonoppervlakte : 123.30m²
Perceeloppervlakte : 212m²
Inhoud : 416m³
Bouwjaar : 1964
Energie label : B

KENMERKEN

Overdracht

Vraagprijs € 489.000,- k.k.

Aanvaarding In overleg

Bouw

Type object Woonhuis, eengezinswoning, tussenwoning

Soort bouw Bestaande bouw

Bouwperiode 1964

Dakbedekking Dakpannen

Type dak Zadeldak

Keurmerken Energie prestatie advies

Isolatievormen Dakisolatie
Dubbel glas
Spouwmuren

Oppervlaktes en inhoud

Perceeloppervlakte 212 m²

Gebruiksoppervlakte wonen 123,3 m²

Inhoud 416 m³

Oppervlakte externe bergruimte 12,3 m²

Indeling

Aantal bouwlagen 3

Aantal kamers 5 (waarvan 4 slaapkamers)

Aantal badkamers 1

Locatie

Ligging Aan park
In woonwijk

Tuin

Type Achtertuin

Hoofdtuin Ja

KENMERKEN

Oriëntering	Zuidoost
Heeft een achterom	Ja
Staat	Prachtig aangelegd
Tuin 2 - Type	Voortuin
Tuin 2 - Oriëntering	Noord west
Tuin 2 - Staat	Prachtig aangelegd

Energieverbruik

Energielabel	B
--------------	---

CV ketel

CV ketel	Remeha ACE cw5
Warmtebron	Gas
Bouwjaar	2022
Combiketel	Ja
Eigendom	Eigendom

Uitrusting

Warm water	CV-ketel
Verwarmingssysteem	Centrale verwarming
Tuin aanwezig	Ja
Heeft schuur/berging	Ja
Heeft een dakraam	Ja
Heeft een schuifpui	Ja
Heeft zonwering	Ja

Kadastrale gegevens

Eigendom	Eigen grond
----------	-------------



Schuldinghstraat 17, Eindhoven

OMSCHRIJVING VAN DE WONING

Woonhub presenteert:

Welkom in dit ruime en sfeervolle familiehuis aan de Schultinghstraat 17, gelegen in een geliefde en kindvriendelijke wijk van Eindhoven. Deze woning biedt een heerlijke leefruimte met vier slaapkamers, een ruime zonnige tuin en een prachtige half open keuken. De perfecte plek voor gezinnen die op zoek zijn naar ruimte, comfort en karakter, terwijl ze genieten van de rust van een rustige woonwijk, maar toch op korte afstand van het bruisende stadscentrum van Eindhoven.

Met een woonoppervlakte van ca. 123 m² is dit huis een heerlijke plek om te wonen. De woning is slim ingedeeld en biedt veel natuurlijk licht dankzij de serre en de grote ramen in de woonkamer en keuken. De afwerking in een moderne, maar warme stijl zorgt voor een fijne sfeer waarin elk gezinslid zich thuis zal voelen. De ruime keuken is perfect voor de kookliefhebbers en grenst aan de gezellige eetkamer, waar je heerlijk kunt dineren met uitzicht op de tuin.

Daarnaast is de woning voorzien van een luxe badkamer met een ligbad én inloopdouche, en beschikt het over een royale zolderverdieping die als extra slaapkamer, werkruimte of hobbykamer kan worden gebruikt. De zonnige tuin, gelegen op het zuidoosten, biedt volop mogelijkheden voor ontspannen, spelen of barbecueën met vrienden en familie.

Indeling van de woning

Begane grond:

Je betreedt de woning via een ruime hal, waar zich een toilet bevindt. Direct rechts vind je de trappenkast, ideaal voor het opbergen van voorraad en huishoudelijke apparatuur. Vanuit de hal loop je door naar de lichte en royale woonkamer, die wordt gekenmerkt door de grote ramen en een gezellige sfeer.

De woonkamer loopt door in de prachtige serre, die door zijn grote glazen schuifdeuren een heerlijk open gevoel geeft. Vanuit de serre heb je direct toegang tot de zonnige achtertuin, die het buitenleven naar binnen brengt.

De half open keuken bevindt zich aan de rechterzijde van de woning en is uitgerust met een robuust 5-pits gasfornuis en oven, wat de keuken een luxe uitstraling geeft. De keuken is voorzien van veel opbergruimte en is afgewerkt in een frisse lichtblauwe tint, waardoor het geheel een moderne en vrolijke uitstraling krijgt. Aangrenzend aan de keuken vind je de eethoek, die uitkijkt op de tuin. Hier kun je in alle rust genieten van een heerlijke maaltijd, terwijl je het buitenleven naar binnen haalt dankzij de grote schuifpuien.

Eerste verdieping:

Via de trap in de hal kom je op de eerste verdieping, waar zich drie ruime slaapkamers bevinden. Alle kamers zijn licht en goed in te richten als slaapkamers, kantoor of kinderkamers. De badkamer is werkelijk een parel van deze woning, modern en stijlvol afgewerkt met een dubbele wastafel, een ruim ligbad en een luxe inloopdouche. Hier is ook een tweede toilet aanwezig, evenals de aansluitingen voor de wasmachine en droger. Daarnaast is er een handige berging voor extra opbergruimte.

Tweede verdieping:

De tweede verdieping biedt een zeer royale vierde slaapkamer, die veel privacy biedt en ideaal is als logeerkamer of bijvoorbeeld een thuiswerkplek. Dankzij de raampartijen en de dakkapel is het hier heerlijk licht, en met de beschikbare berging is het een praktische en functionele ruimte.



Schulthingstraat 17, Eindhoven

OMSCHRIJVING VAN DE WONING

Buitenruimte

De achtertuin, gelegen op het zuidoosten, is een heerlijke plek om te ontspannen. Hier geniet je de hele dag van de zon en heb je meer dan voldoende ruimte voor een fijne zit- en eetruimte. De tuin is onderhoudsarm aangelegd met zowel terrastegels als groen, en biedt alle ruimte om lekker te ontspannen, te tuinieren of kinderen veilig te laten spelen. Een buitenruimte die écht een verlenging is van het woongedeelte, perfect voor zomerse dagen en gezellige avonden met vrienden en familie.

Parkeren

Aan parkeergelegenheid geen gebrek: je kunt eenvoudig parkeren in de straat, waar altijd voldoende plaats is. Dit maakt het voor jou en je gasten altijd gemakkelijk om dichtbij huis te parkeren.

Kenmerken van de woning:

- Woonoppervlakte: ca. 123 m²
- Bouwjaar: 1964
- 4 royale slaapkamers
- Moderne badkamer met ligbad, inloopdouche, dubbele wastafel en toilet
- Half open keuken met 5-pits gasfornuis en oven
- Zonnige tuin op het zuidoosten
- Gelegen in een rustige, kindvriendelijke wijk
- Energielabel B

Over de ligging en de buurt:

De woning is gelegen in een rustige en groene woonwijk in Eindhoven, op korte afstand van het centrum en alle belangrijke voorzieningen. Zo zijn er diverse scholen, supermarkten, sportfaciliteiten en parken in de nabije omgeving, wat de locatie ideaal maakt voor gezinnen.

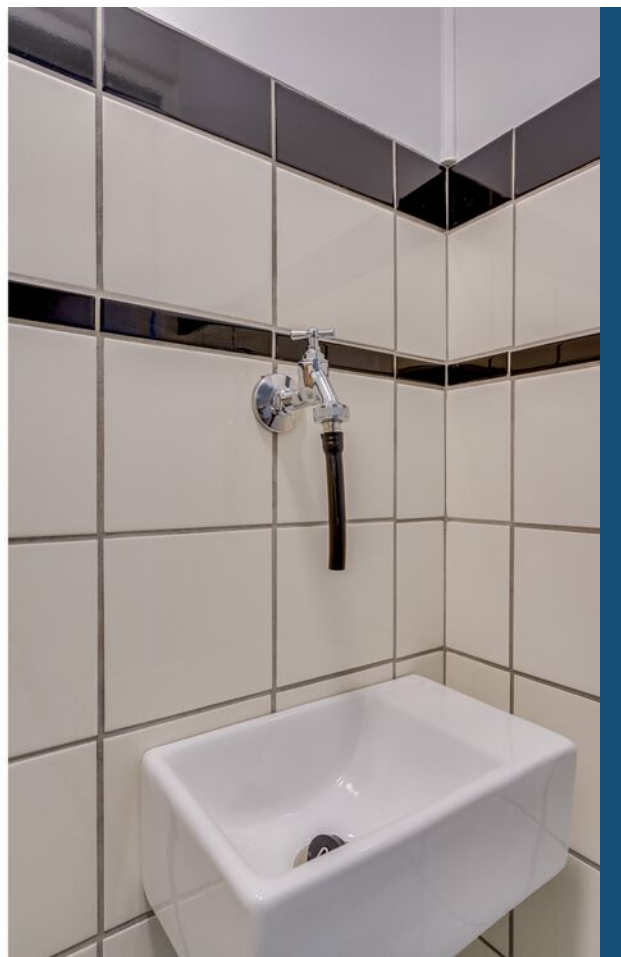
Binnen enkele minuten fietsen bereik je de winkelcentra en het centrum van Eindhoven, waar je kunt genieten van het gevarieerde aanbod aan winkels, restaurants en uitgaansgelegenheden. Ook zijn er uitstekende verbindingen met het openbaar vervoer en liggen de uitvalswegen richting de A2 en A50 op korte afstand, waardoor de woning zeer goed bereikbaar is.

Deze woning aan de Schultinghstraat 17 biedt een perfecte mix van ruimte, comfort en een prettige woonomgeving. Een bezichtiging zal je overtuigen van de rust, het licht en de charme van dit heerlijke familiehuis. Neem snel contact op voor een afspraak en wie weet ben jij binnenkort de trotse eigenaar van deze prachtige woning!



Schulthingstraat 17, Eindhoven



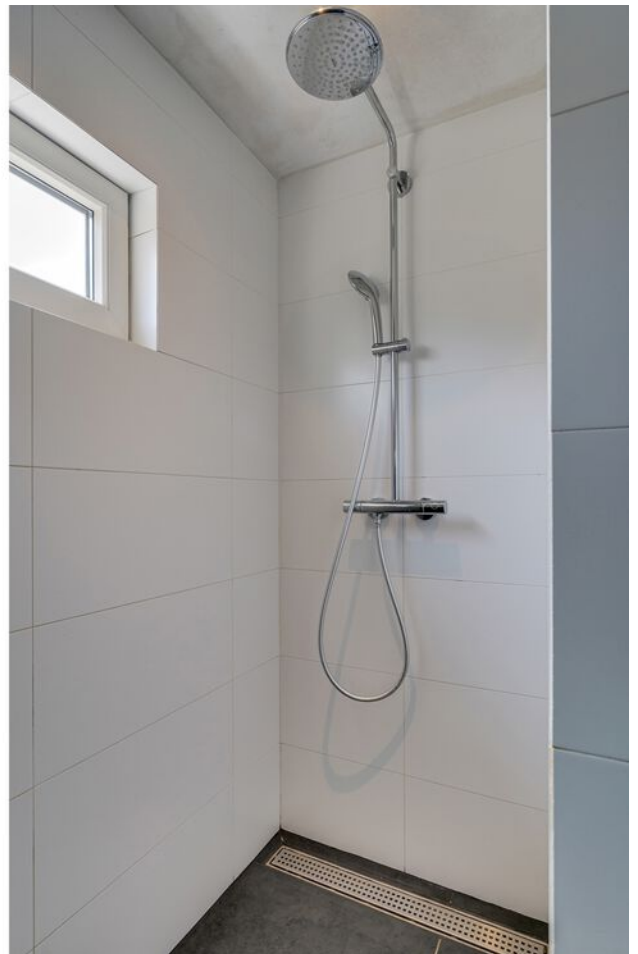




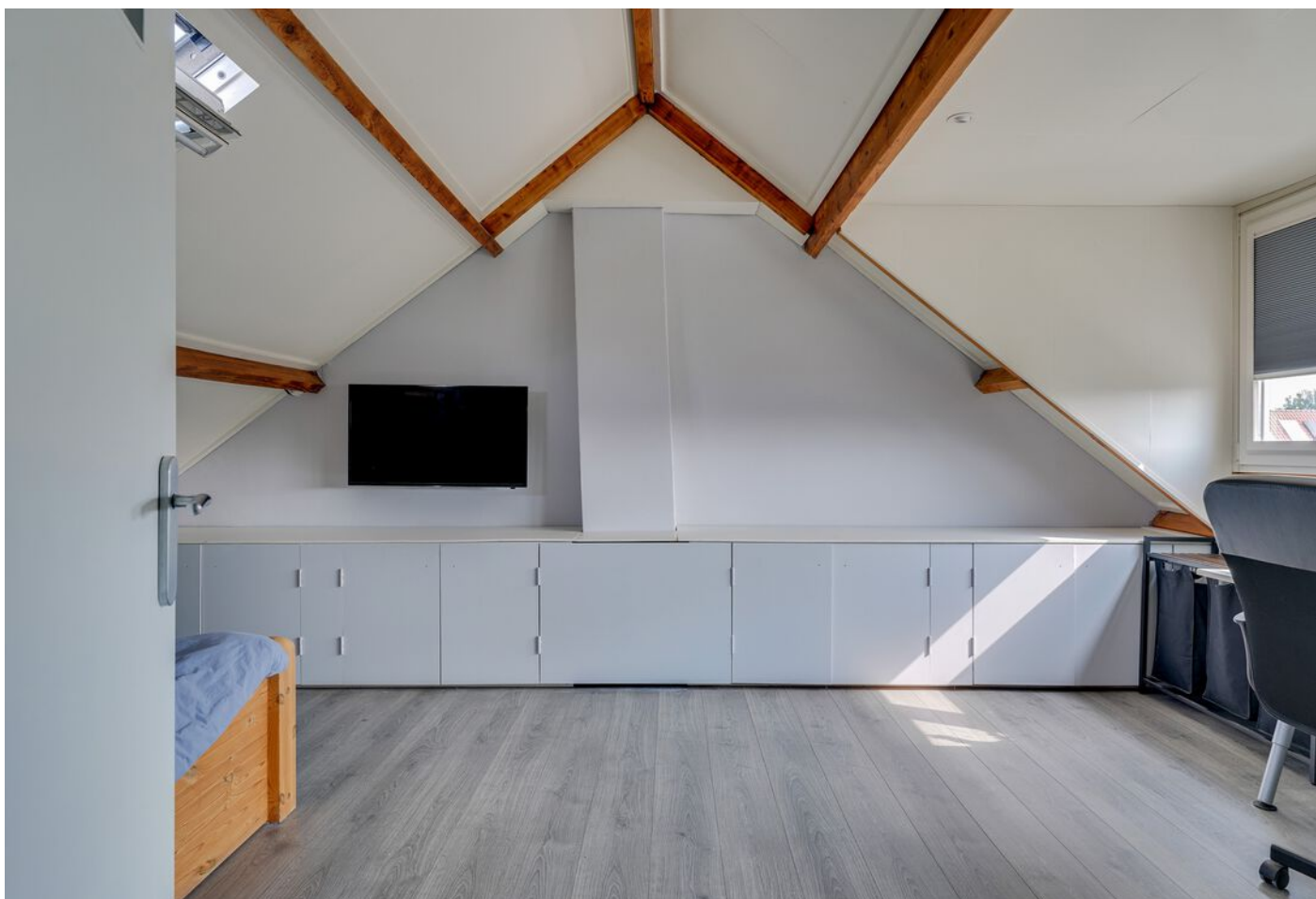


Schuldingstraat 17, Eindhoven



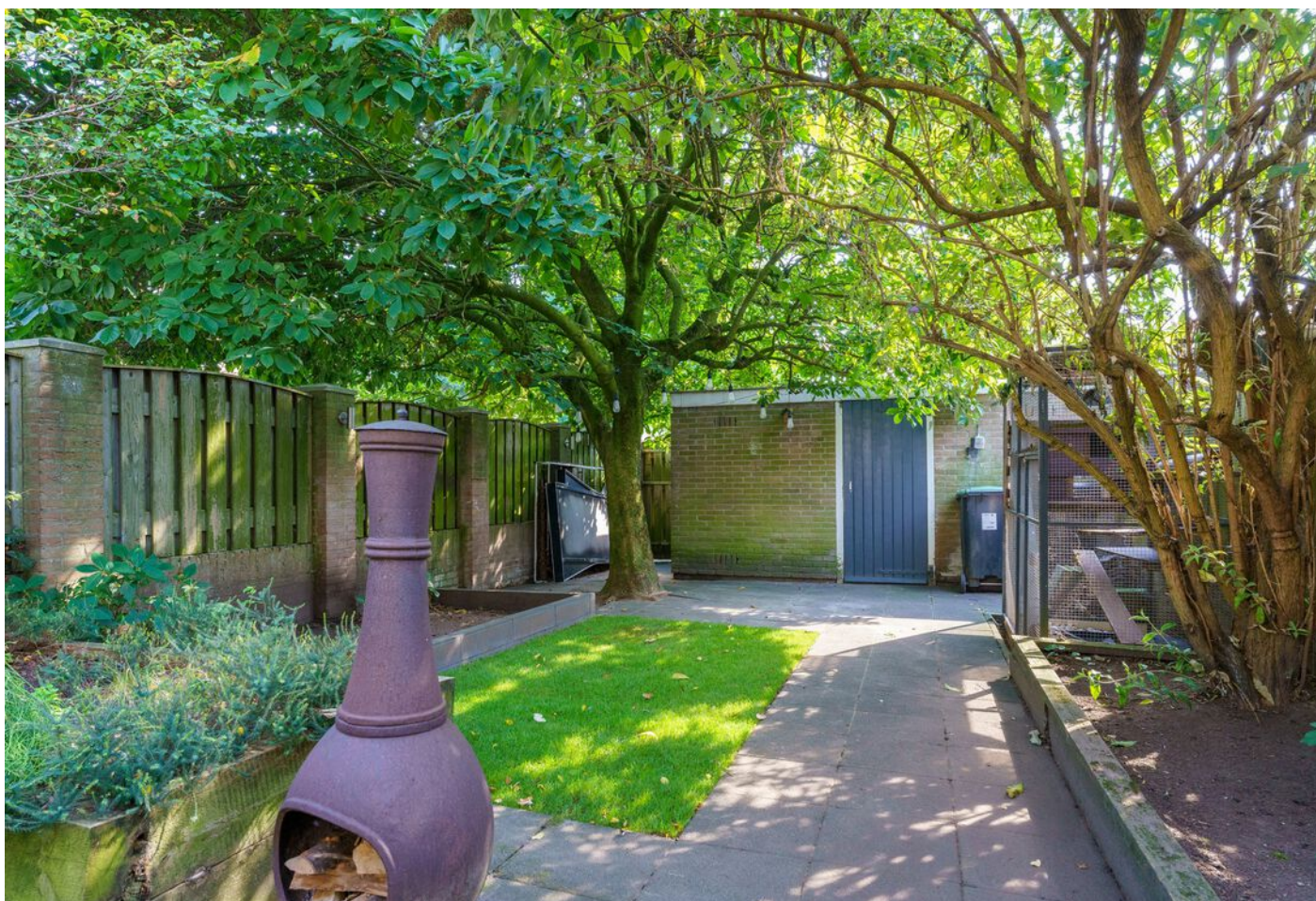


Schuldingstraat 17, Eindhoven





Schuldingstraat 17, Eindhoven





Schuldingstraat 17, Eindhoven

PLATTEGROND

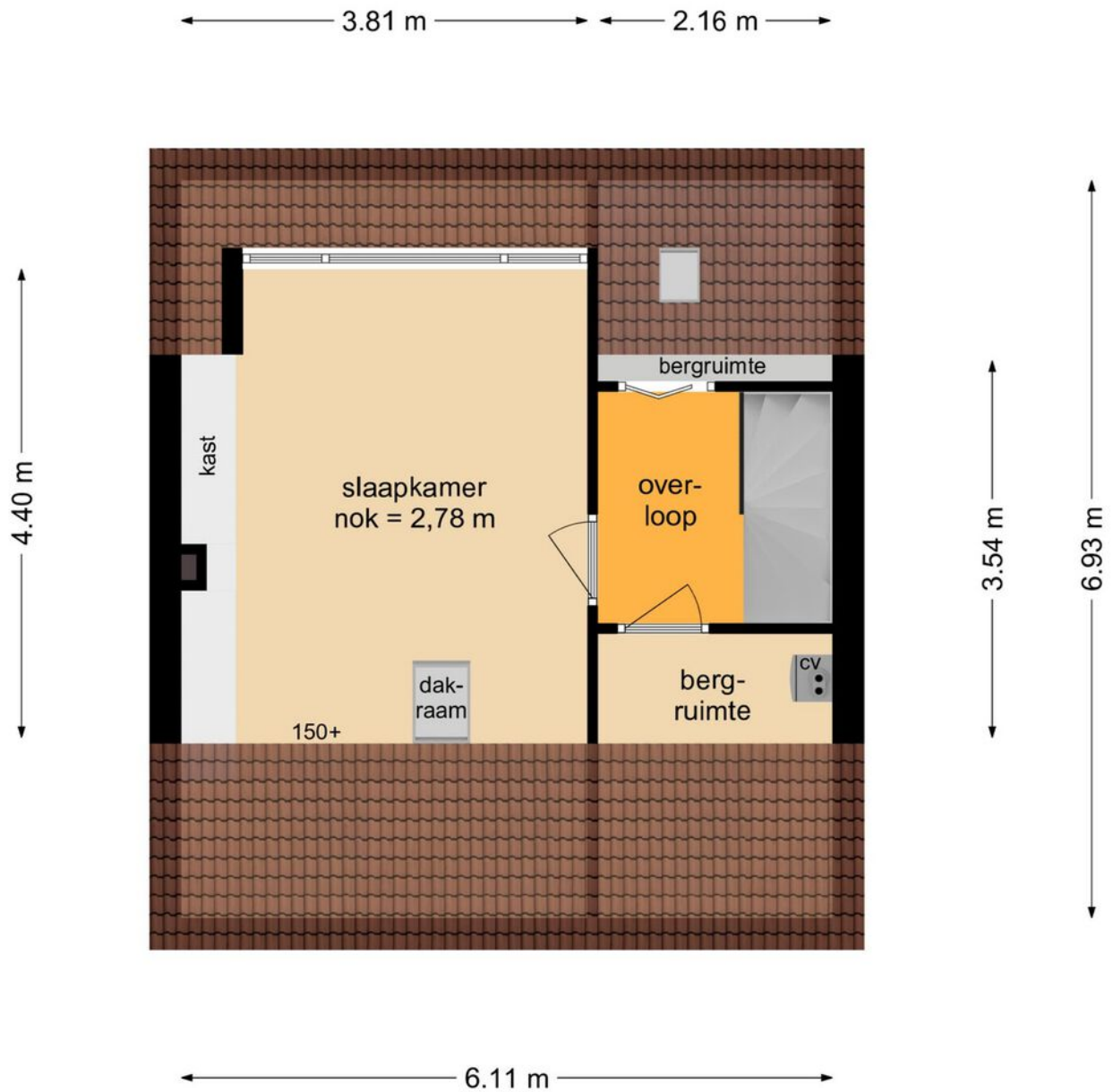


PLATTEGROND



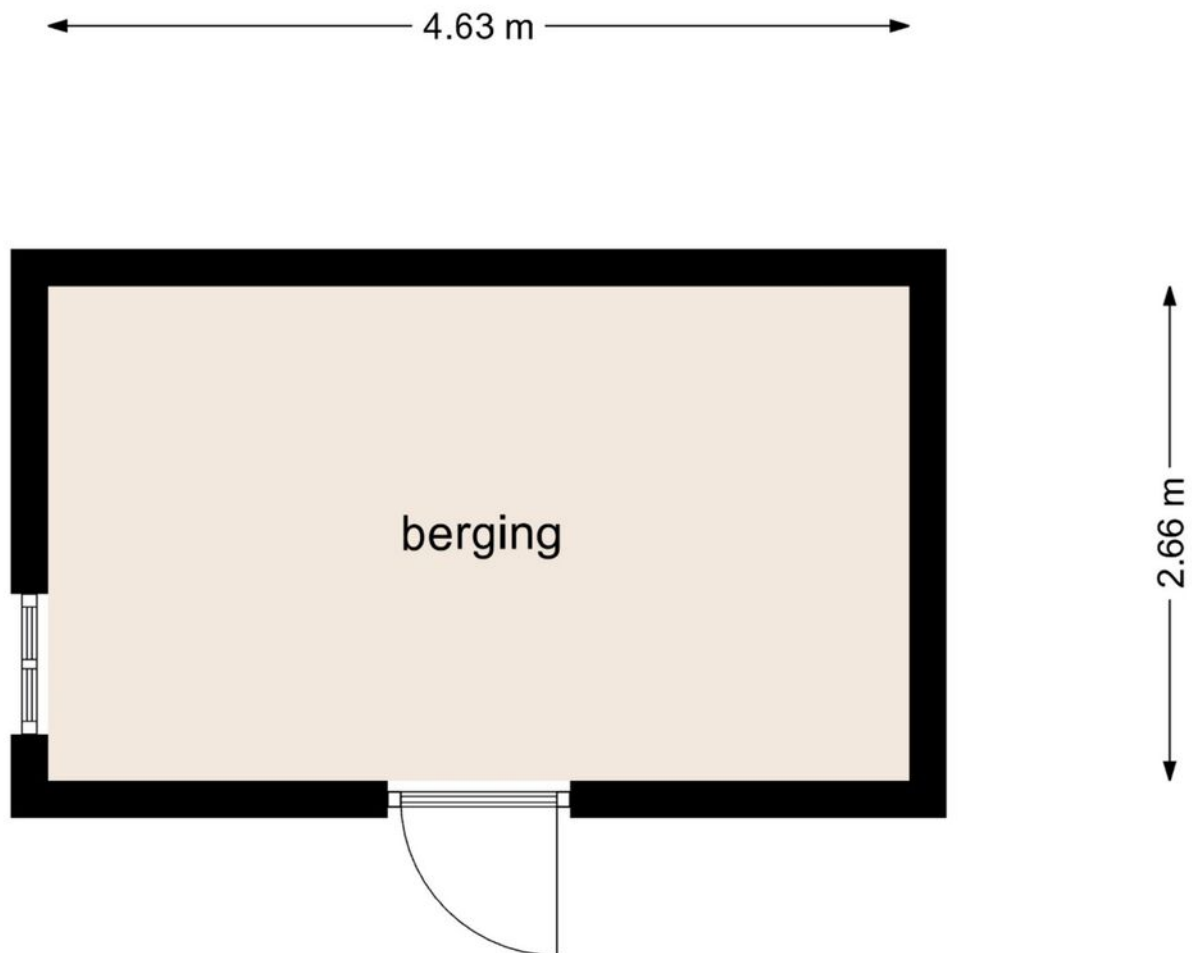
Deze plattegronden zijn opgemaakt voor indicatieve doeleinden.
Hieraan kunnen geen rechten worden ontleend.

PLATTEGROND



Deze plattegronden zijn opgemaakt voor indicatieve doeleinden.
Hieraan kunnen geen rechten worden ontleend.

PLATTEGROND



Deze plattegronden zijn opgemaakt voor indicatieve doeleinden.
Hieraan kunnen geen rechten worden ontleend.



**INTERESSE?
NEEM CONTACT MET ONS OP!**

Woonhub Makelaars
Eindhoven
Tarasconweg 2
5627 GB
Eindhoven

TEL. 040 240 7122
Woonhub.nl
Eindhoven@woonhub.nl

