

VRAAGPRIJS
€ 795.000 K.K.



SCHADUWMASKERSTRAAT 11, EINDHOVEN



Woonhub Makelaars Eindhoven
TEL. 040 240 7122
Woonhub.nl
Eindhoven@woonhub.nl

**WORDT
DIT JOUW
WONING?**



Schaduwmaskerstraat 11, Eindhoven



Woonoppervlakte : 130m²
Perceeloppervlakte : 156m²
Inhoud : 475m³
Bouwjaar : 2019
Energie label : A

KENMERKEN

Overdracht

Vraagprijs € 795.000,- k.k.

Aanvaarding In overleg

Bouw

Type object Woonhuis, eengezinswoning, hoekwoning

Soort bouw Bestaande bouw

Bouwperiode 2019

Dakbedekking Metaal
Steen

Type dak Platdak

Isolatievormen Vloerisolatie
Volledig geïsoleerd

Oppervlaktes en inhoud

Perceeloppervlakte 156 m²

Gebruiksoppervlakte wonen 130 m²

Inhoud 475 m³

Oppervlakte externe bergruimte 6 m²

Oppervlakte gebouwgebonden
buitenruimte 22,1 m²

Indeling

Aantal bouwlagen 3

Aantal kamers 5 (waarvan 4 slaapkamers)

Aantal badkamers 1

Locatie

Ligging In bosrijke omgeving
Nabij school

Tuin

Type Achtertuin

Oriëntering Noord-oost

Schaduwmaskerstraat 11, Eindhoven

KENMERKEN

Staat	Gebouwd onder architectuur
-------	----------------------------

Energieverbruik

Energie label	A
---------------	---

CV ketel

Warmtebron	Elektriciteit
------------	---------------

Bouwjaar	2019
----------	------

Combiketel	Ja
------------	----

Eigendom	Eigendom
----------	----------

Uitrusting

Warm water	CV-ketel
------------	----------

Verwarmingssysteem	Centrale verwarming
--------------------	---------------------

Tuin aanwezig	Ja
---------------	----

Telefoonaansluiting aanwezig	Ja
------------------------------	----

Heeft schuur/berging	Ja
----------------------	----

Kadastrale gegevens

Eigendom	Eigen grond
----------	-------------



Schaduwmaskerstraat 11, Eindhoven



OMSCHRIJVING VAN DE WONING

Woonhub presenteert:

Deze moderne en ruime woning ligt in de gewilde wijk Strijp, een populaire buurt in het westen van Eindhoven die zich kenmerkt door een prettige combinatie van groene ruimte en stedelijke voorzieningen. De wijk biedt een rijke mix van geschiedenis, dankzij het erfgoed van Philips, en modern wooncomfort. Perfect voor gezinnen, stelletjes en iedereen die op zoek is naar een comfortabele, goed bereikbare en rustige woonomgeving.

Indeling van de woning

Begane grond:

Via de voordeur betreedt u de hal met garderobe, meterkast en een moderne toiletruimte. Vanuit de hal komt u in de ruime, lichte woonkamer met open indeling. De woonkamer is voorzien van grote ramen en een tegelvloer, wat de ruimte licht en luchtig maakt. Aan de achterzijde bevindt zich een moderne, halfopen keuken met hoogwaardige inbouwapparatuur, zoals een inductiekookplaat, combi-oven, koelkast en vaatwasser. De begane grond beschikt bovendien over een handige trapkast voor extra opbergruimte. Via de openslaande deuren in de woonkamer bereikt u de tuin, een heerlijk ruime buitenruimte met een verhoogd terras en speelmogelijkheden.

Eerste verdieping:

Vanaf de trap in de woonkamer komt u op de overloop van de eerste verdieping. Hier bevinden zich drie ruime slaapkamers, perfect voor gezinnen. De grootste slaapkamer is aan de voorzijde van de woning gesitueerd en biedt voldoende ruimte voor een groot tweepersoonsbed en kasten. De overige twee slaapkamers zijn ideaal als kinderkamer, logeerkamer of werkruimte. Op deze verdieping vindt u ook de modern ingerichte badkamer, voorzien van een wastafel, ruime inloopdouche en een toilet.

Tweede verdieping:

De trap leidt verder naar de tweede verdieping, waar zich een royale vierde slaapkamer bevindt. Deze kamer heeft een directe toegang tot een ruim dakterras, perfect voor ontspanning en het genieten van de buitenlucht met een prachtig uitzicht op de omgeving. Deze verdieping biedt daarnaast ruimte voor een wasruimte en bergruimte, ideaal voor extra opslag.



OMSCHRIJVING VAN DE WONING

Buitenruimte:

De woning beschikt over een ruime achtertuin, met een verhoogd terras voor gezellige zomeravonden en volop speelruimte voor kinderen. De tuin is fraai aangelegd en biedt privacy en rust.

Garage en berging:

Aan de zijkant van de tuin is een houten berging gesitueerd, voorzien van elektriciteitsaansluiting, ideaal voor het opbergen van fietsen en tuinbenodigdheden.

Parkeren:

Voor de woning is voldoende openbare parkeergelegenheid beschikbaar, waardoor parkeren voor zowel bewoners als gasten geen probleem is.

Kenmerken van de woning:

- Woonoppervlakte: 130 m²
- Perceeloppervlakte: 156 m²
- Inhoud: ca. 475 m³
- Bouwjaar: modern en duurzaam gebouwd
- Energielabel: A
- Aantal slaapkamers: vier ruime slaapkamers
- Cv-ketel: 2019
- Dakterras: royaal en zonnig

Ligging en buurt:

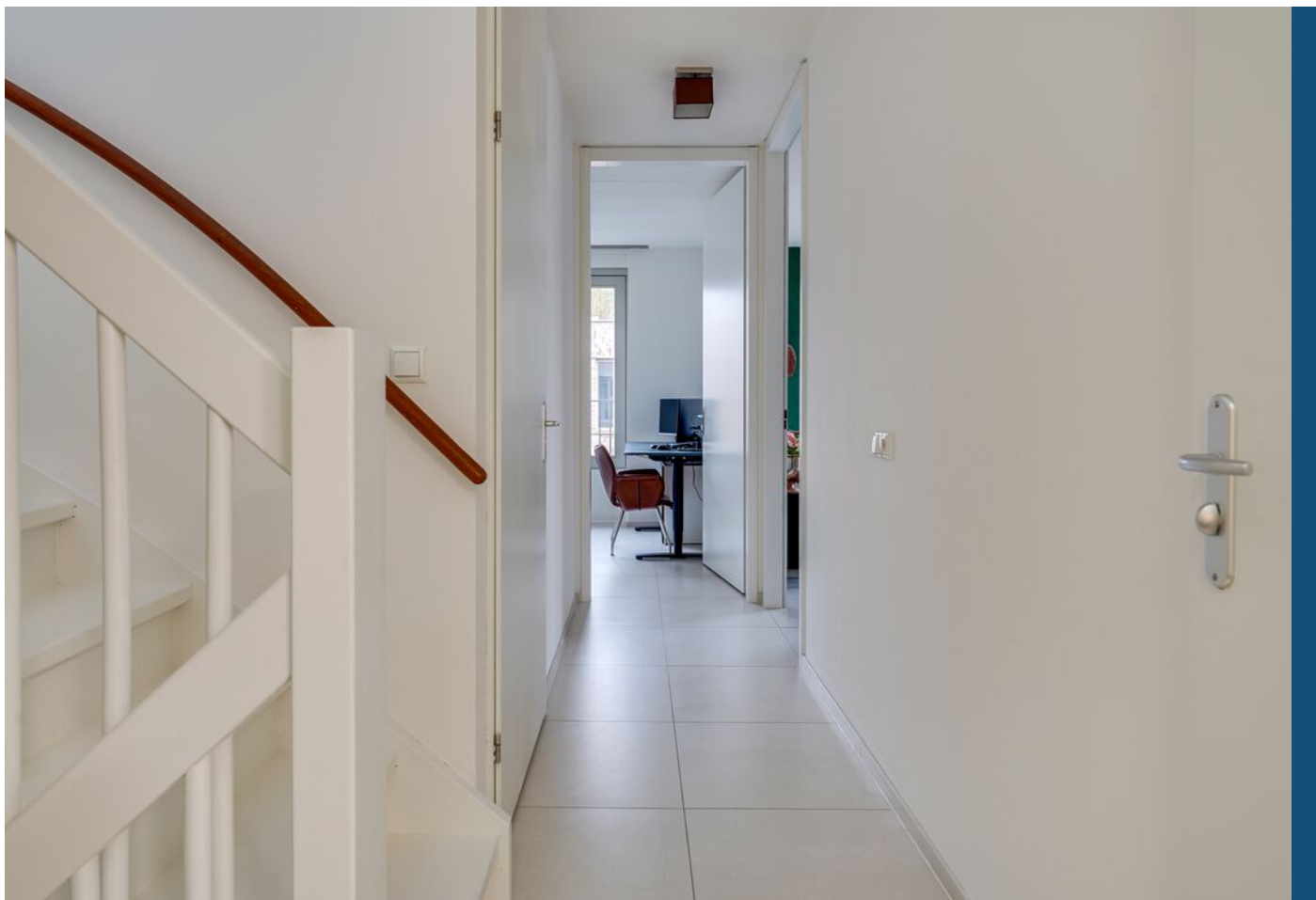
Deze woning ligt in een rustige, kindvriendelijke wijk met een rijke geschiedenis en groene omgeving. Op loopafstand vindt u het Philips de Jongh Park, een groot stadspark waar u heerlijk kunt wandelen of sporten. Bovendien ligt de bruisende wijk Strijp-S, vol winkels, restaurants en culturele hotspots, op fietsafstand. Dankzij de nabijheid van station Strijp-S en de snelle toegang tot de A2, A50 en A58 is dit een ideale locatie voor forenzen.





Schaduwmaskerstraat 11, Eindhoven



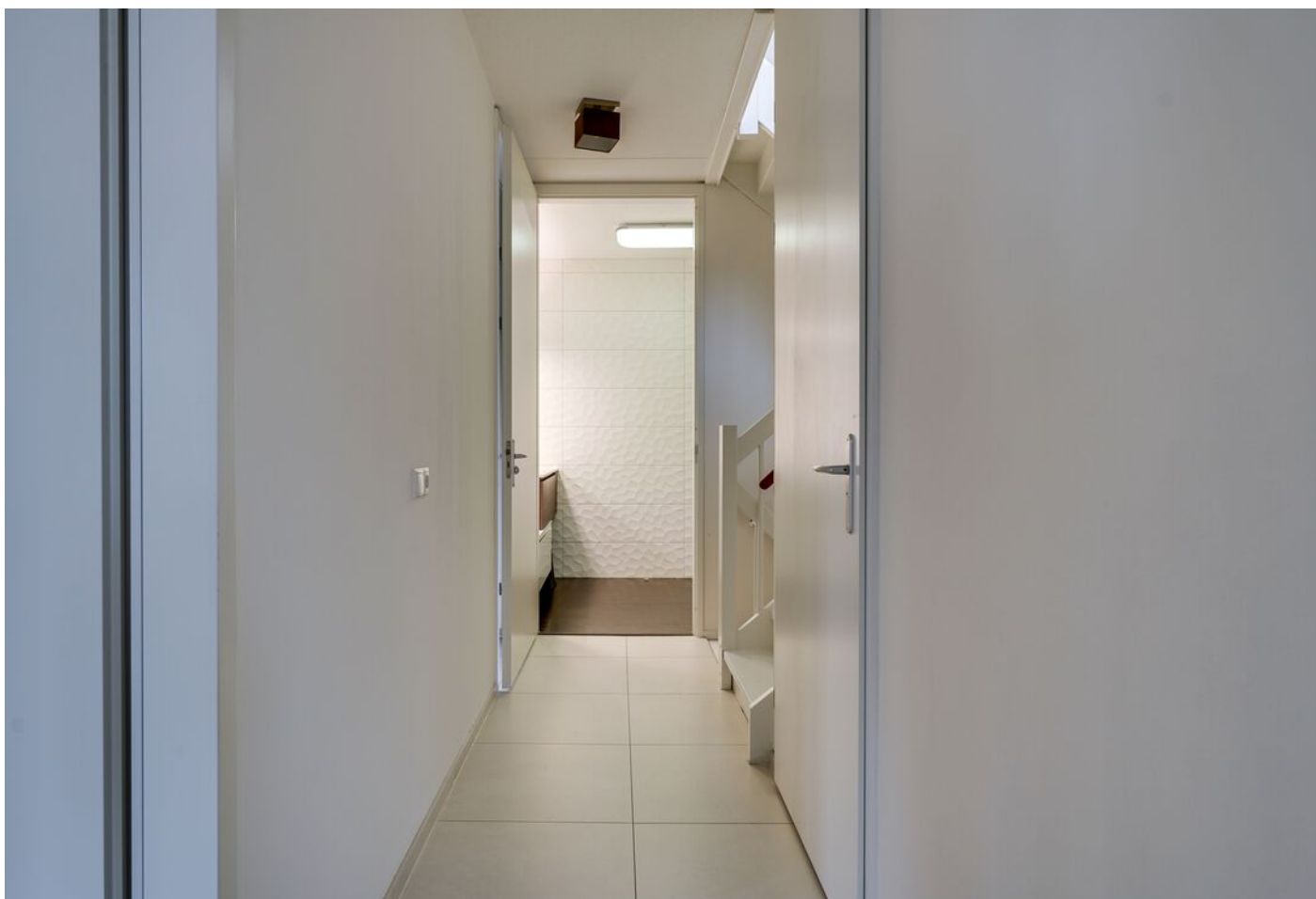


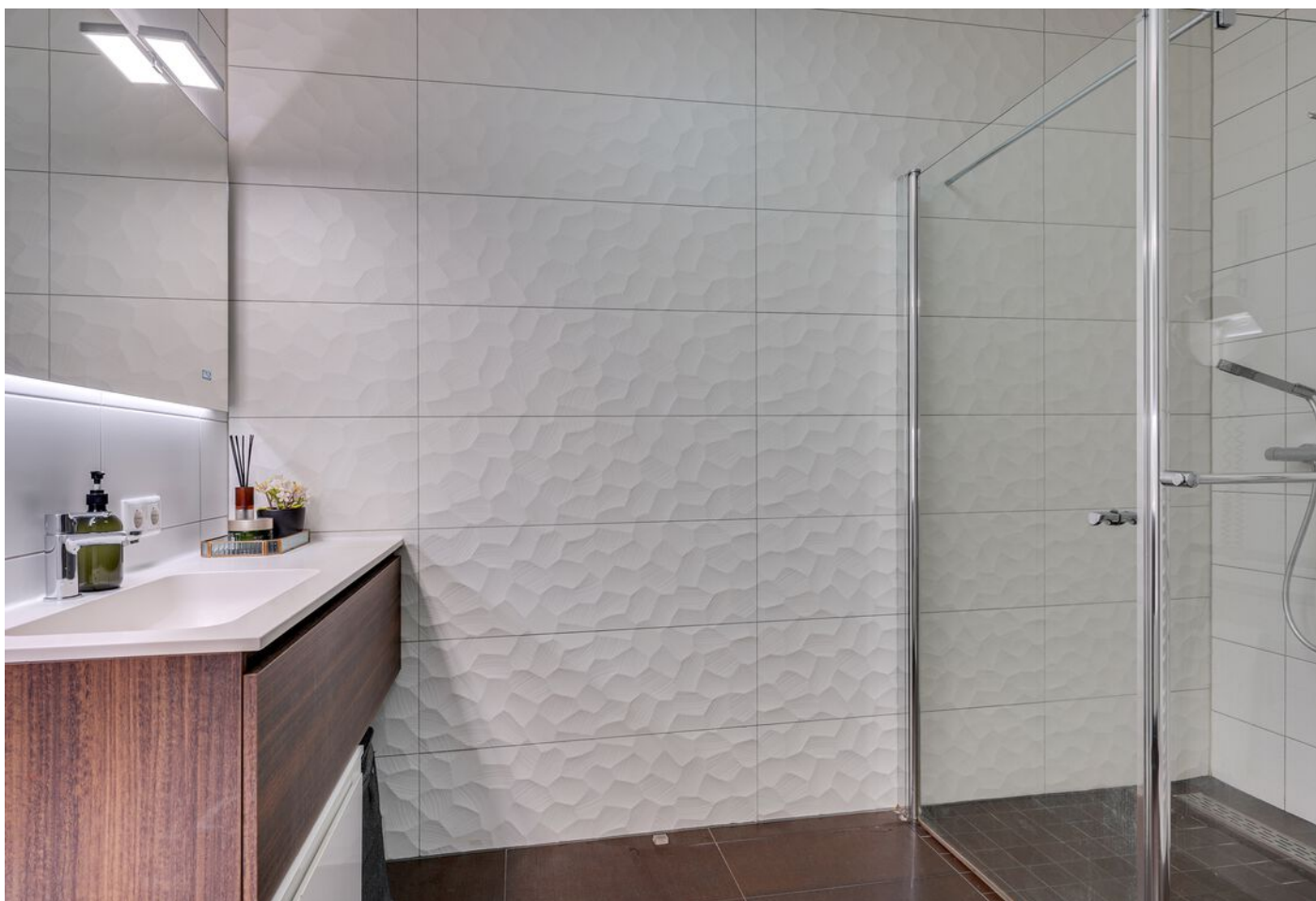
Schaduwmaskerstraat 11, Eindhoven





Schaduwmaskerstraat 11, Eindhoven





Schaduwmaskerstraat 11, Eindhoven



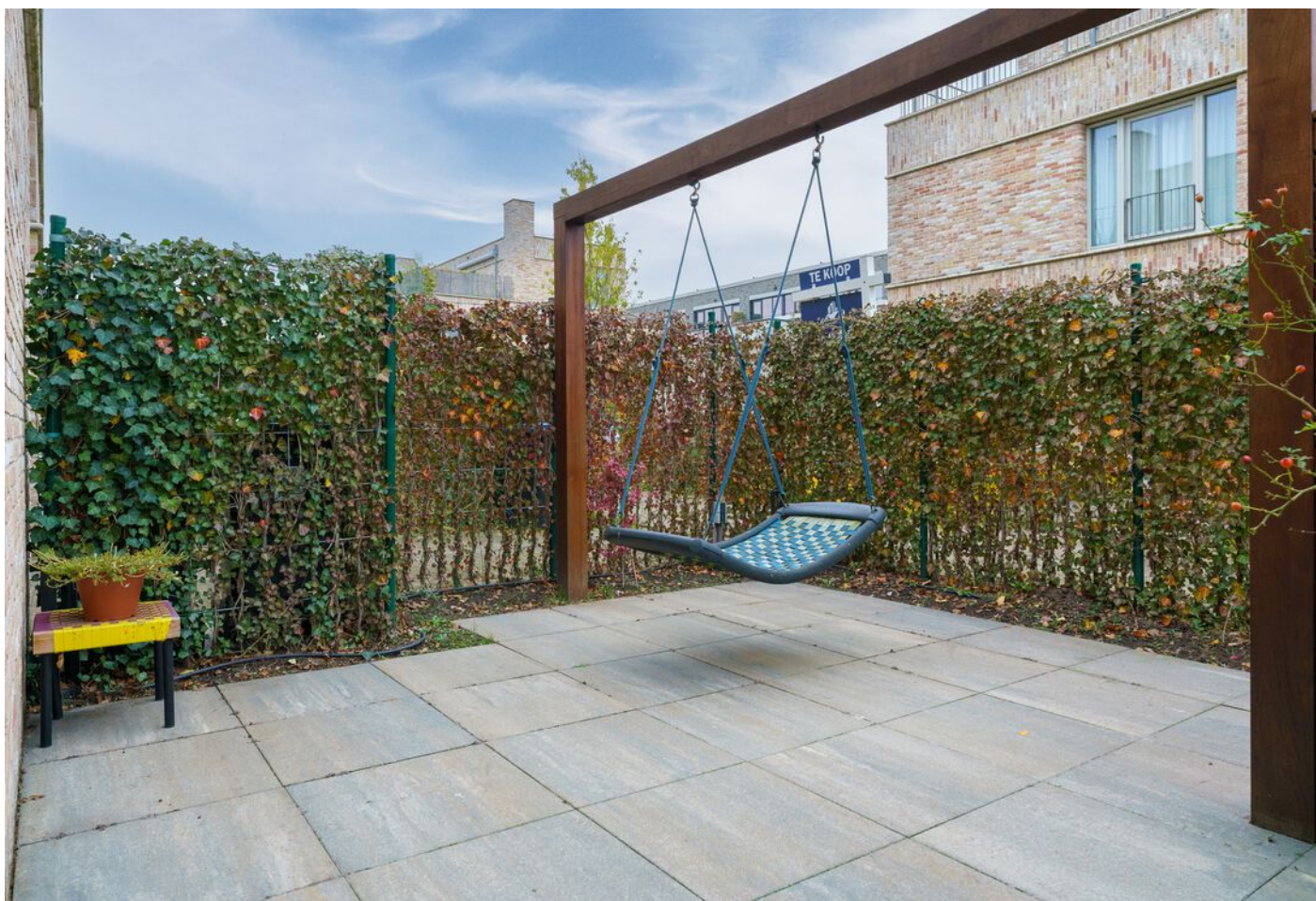


Schaduwmaskerstraat 11, Eindhoven





Schaduwmaskerstraat 11, Eindhoven





Schaduwmaskerstraat 11, Eindhoven

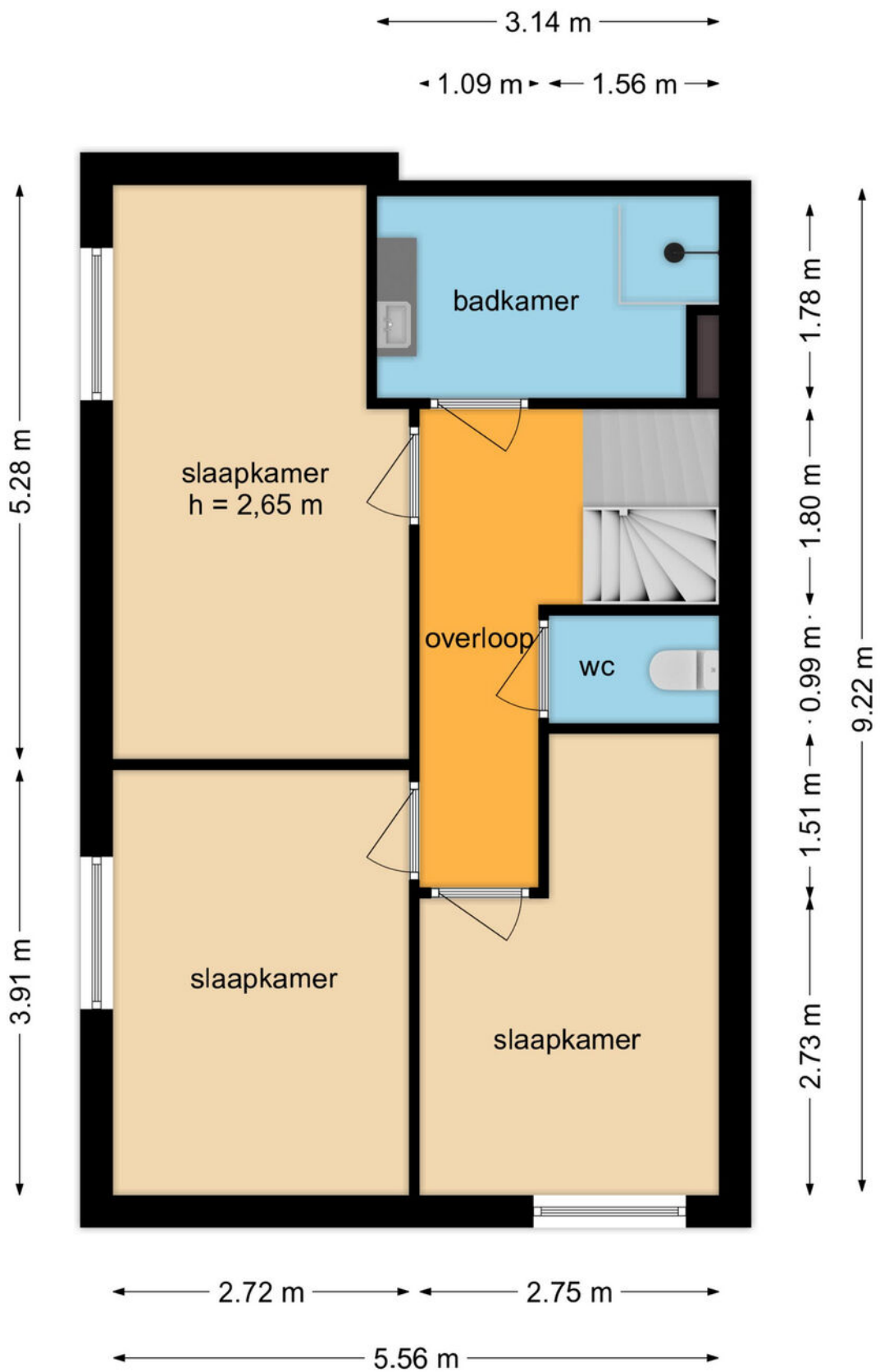


PLATTEGROND



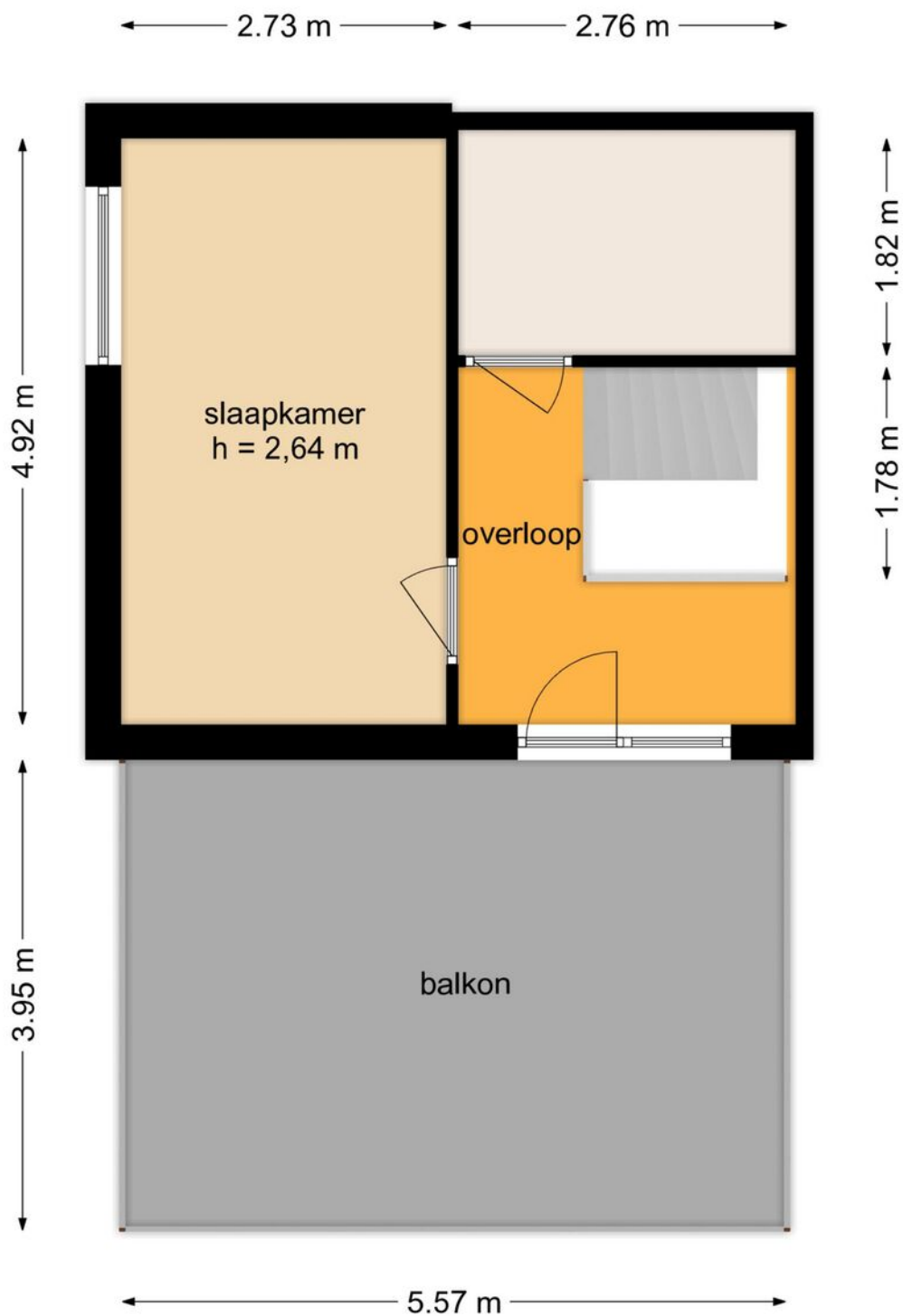
Deze plattegronden zijn opgezet voor indicatieve doeleinden.
Hieraan kunnen geen rechten worden ontleend.

PLATTEGROND



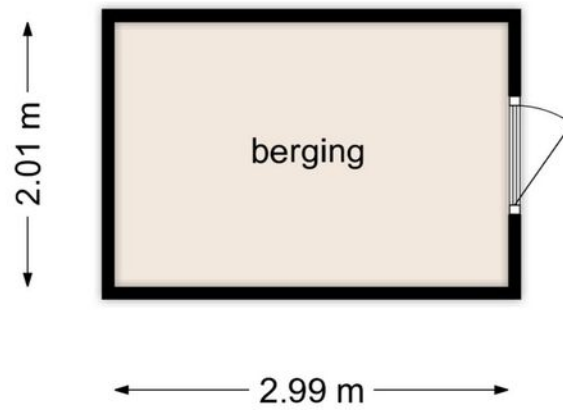
Deze plattegronden zijn opgezet voor indicatieve doeleinden.
Hieraan kunnen geen rechten worden ontleend.

PLATTEGROND



Deze plattegronden zijn opgezet voor indicatieve doeleinden.
Hieraan kunnen geen rechten worden ontleend.

PLATTEGROND



Deze plattegronden zijn opgezet voor indicatieve doeleinden.
Hieraan kunnen geen rechten worden ontleend.



**INTERESSE?
NEEM CONTACT MET ONS OP!**

Woonhub Makelaars
Eindhoven
Tarasconweg 2
5627 GB
Eindhoven

TEL. 040 240 7122
Woonhub.nl
Eindhoven@woonhub.nl

