



De Drie Morianen

's-Hertogenbosch | Postelstraat 59 | Vraagprijs € 1.950.000,- K.K.

Postelstraat 59



Kenmerken & specificaties

Bouwjaar:	1820
Soort:	Stadspaleis
Kamers:	10
Inhoud:	1118.12m ³ 289.50m ²
Woonoppervlakte: Isolatie:	dakisolatie, gedeeltelijk dubbelglas, voorzetramen

Kenmerken & specificaties

ligging	In binnenstad centrum Nabij openbaar vervoer Nabij scholen
Cv-ketel Warmtebron Bouwjaar ketel Combiketel Eigendom	Remeha HR combi Gas 2021 ✓ ✓
Verwarmingssysteem	Cv-ketel Airconditioning Centrale verwarming Houtkachel
Heeft airco	✓
Heeft kabel-TV	✓
Heeft open haard	✓
Heeft rookkanaal	✓
Glasvezelaansluiting aanwezig	✓
Telefoonaansluiting aanwezig	✓
Internetverbinding	✓
Schuurberging	✓

[Klik hier](#) voor de **unieke website** van deze woning met prachtig beeldmateriaal gemaakt volgens de guldensnede compositie

[Klik hier](#) voor de **dataroom** van deze woning met de stukken van de monumenten status

en de **BIGHELAARDIJ Golden Ratio Calculator**

[Klik hier](#) voor de embedded video

[Klik hier](#) voor de interactieve plattegronden met diverse camera's

[Klik hier](#) voor de contactgegevens van Bighelaardij

[Klik hier](#) voor info over de Gulden snede

Omschrijving

Stadspaleis "De Drie Morianen" is gelegen in 'den Uilenburg', het westelijk- en tevens mooiste kwartier van de Bossche binnenstad.

Tijdens de volkstelling van 1822 heette de straat nog voluit Apostelstraat. Van oudsher een 'A'-locatie ook als kantoor. Die dubbelfunctie heeft het dan ook sinds de befaamde 'Jonkheer Mr. H.J.J. van Rijckevorsel van Kessel' zijn advocatenkantoor runde vanuit deze door hem opgerichte Patriciërswooning.

Ooit gebouwd uit een goed gevulde portemonnee en achtereenvolgens bewoond door overwegend advocaten, met tussendoor een muziklerares. Mogelijk verklaart dat de allure van het pand, en de zowat onberispelijke staat zoals genoemd in het rapport van de Monumentenwacht.

Zoals de Sacré-Cœur oprijst boven Parijs ziet men hier, aan het einde van de straat, de gedaante van de Neo-Byzantijnse Kapel van 'Catharina van Alexandrië'.

Aan de andere kant lonken de terrassen van den Uilenburg veelal gelegen aan het water van de Binnendieze met gondels vol toeristen, welke aandachtig rondkijken, al luisterend naar de historische vertellingen van de gondelier.

De sfeer doet denken aan 'Café de Nuit' en aan de Montmartre. De Jaarmarkt 'de Bossche Montmartre' wordt niet voor niets hier vlakbij gehouden.

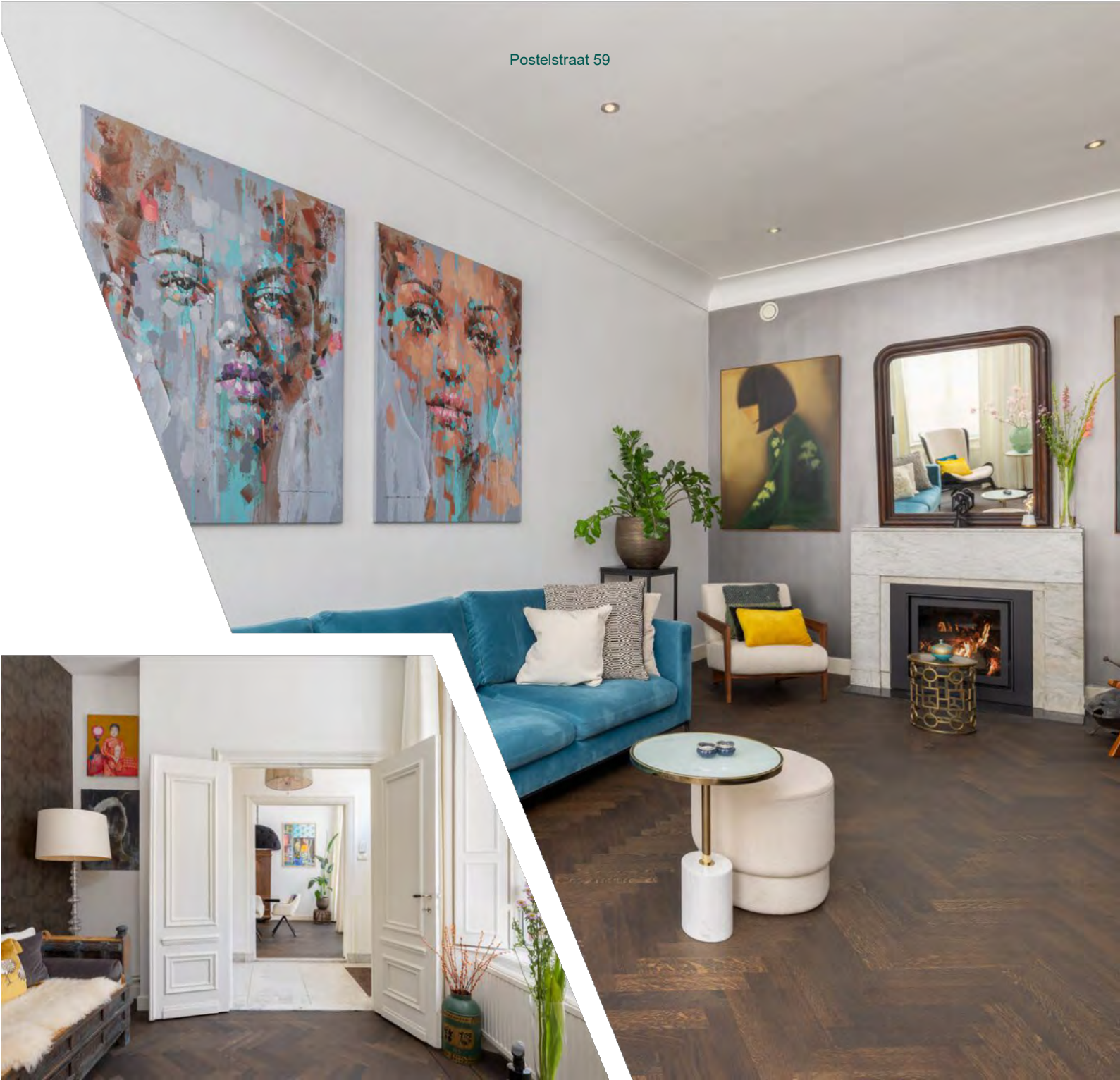
Het getal (Phi) uit de Fibonacci-reeks werd aan het einde van de middeleeuwen en in het begin van de Renaissance veelvuldig gebruikt. Hier hebben de raampartijen een lengte-breedte verhouding van (Phi) (1,6180), een getal dat in de natuur ook veel voorkomt. Het resultaat is een oogstrelend stadspaleis. Men noemt het de Gulden Snede of de Golden Ratio.

Rijksmonument

De Drie Morianen



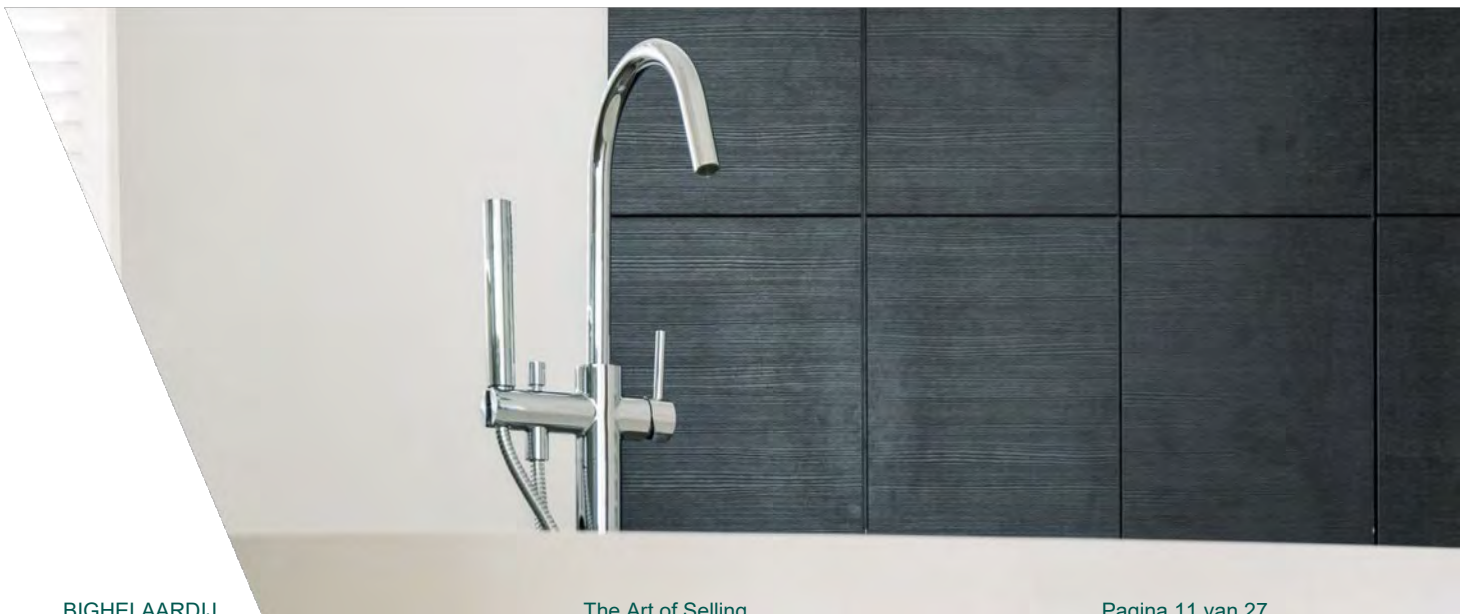


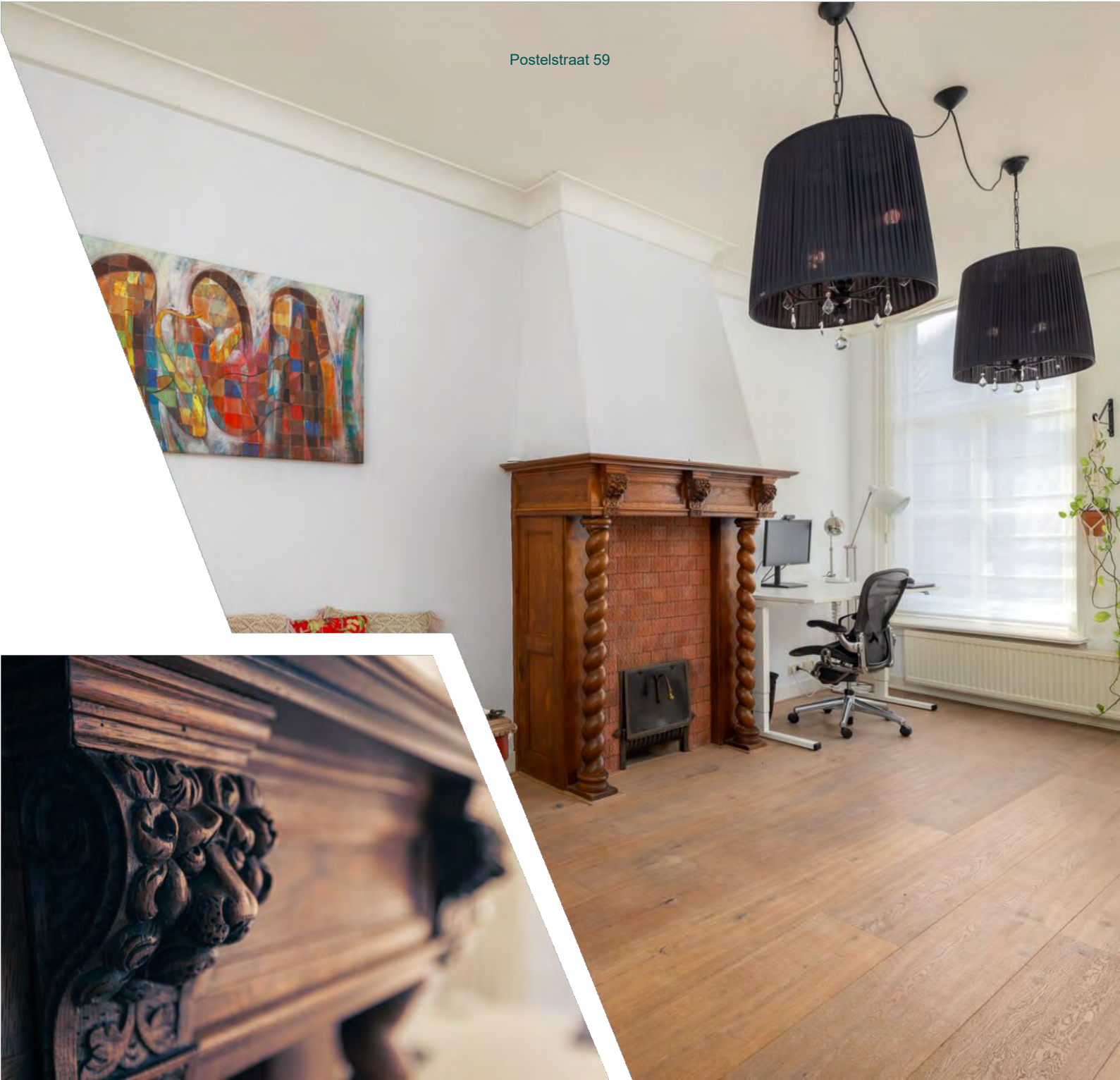


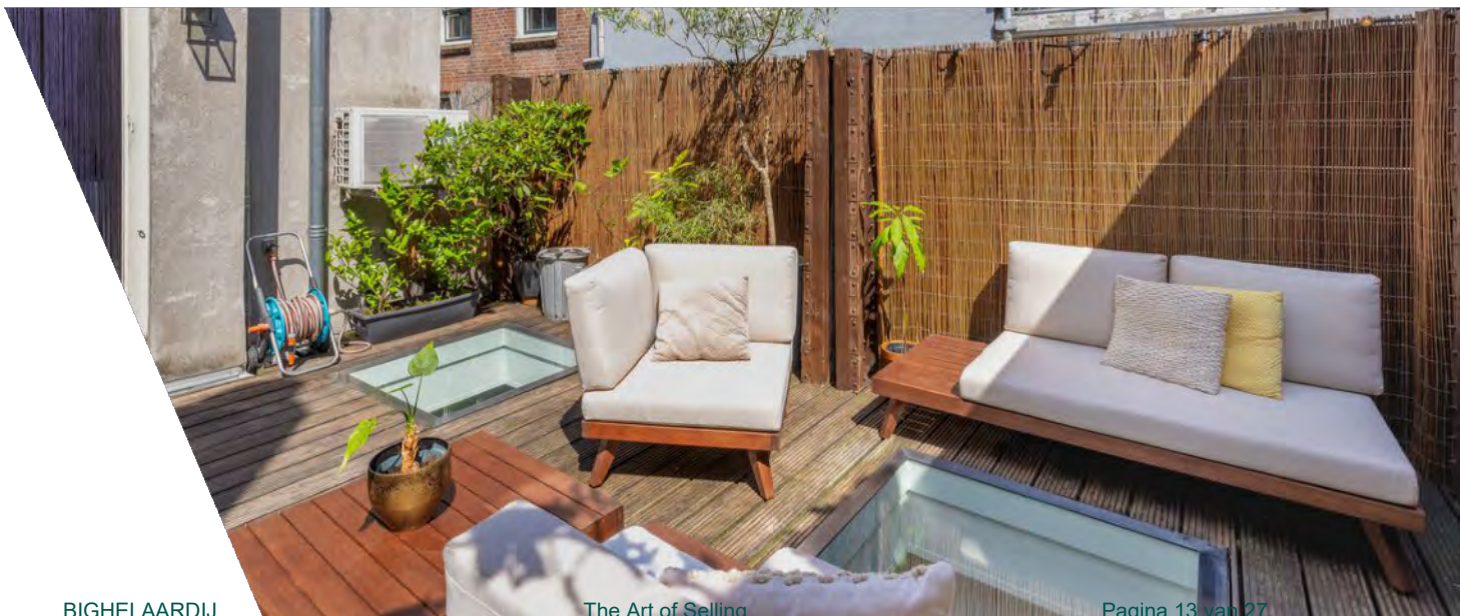
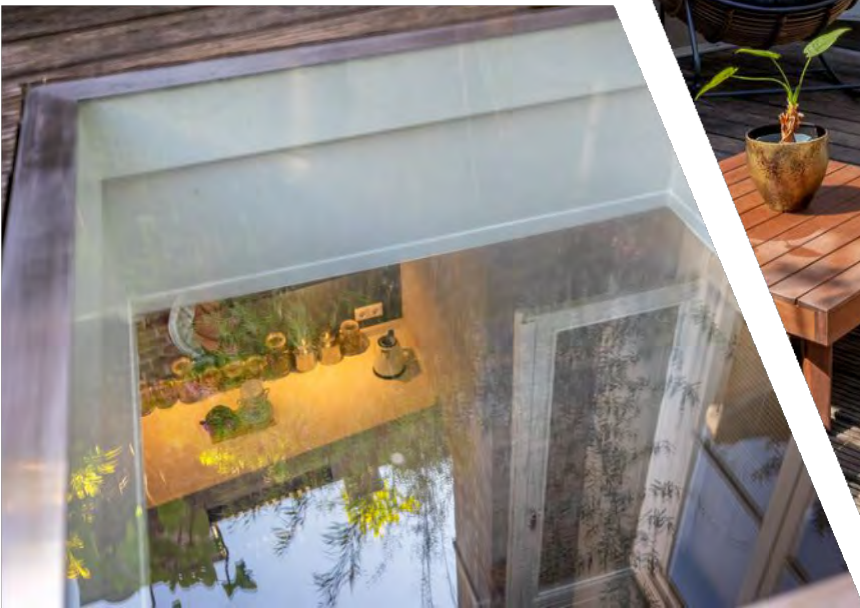












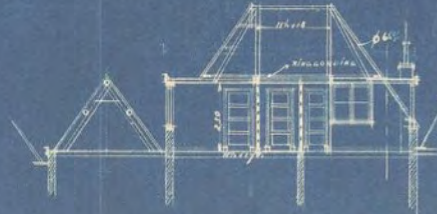


ERBOUWING VAN EEN HEERENHUIS TE 'S HERTOGENBOSCH

SCHAAL 1:100



DOORSNEDEN C-D



DOORSNEDEN A-B



ZOLDER MET KAMERS



VERDIEPING

RENVOOI
===== BENT. HAYBANDEN
===== NIEUW METALENK
===== DRIJFUTZEN
===== GAAZ. BETHEN



BESTAND - ZOLDERPLAN

59



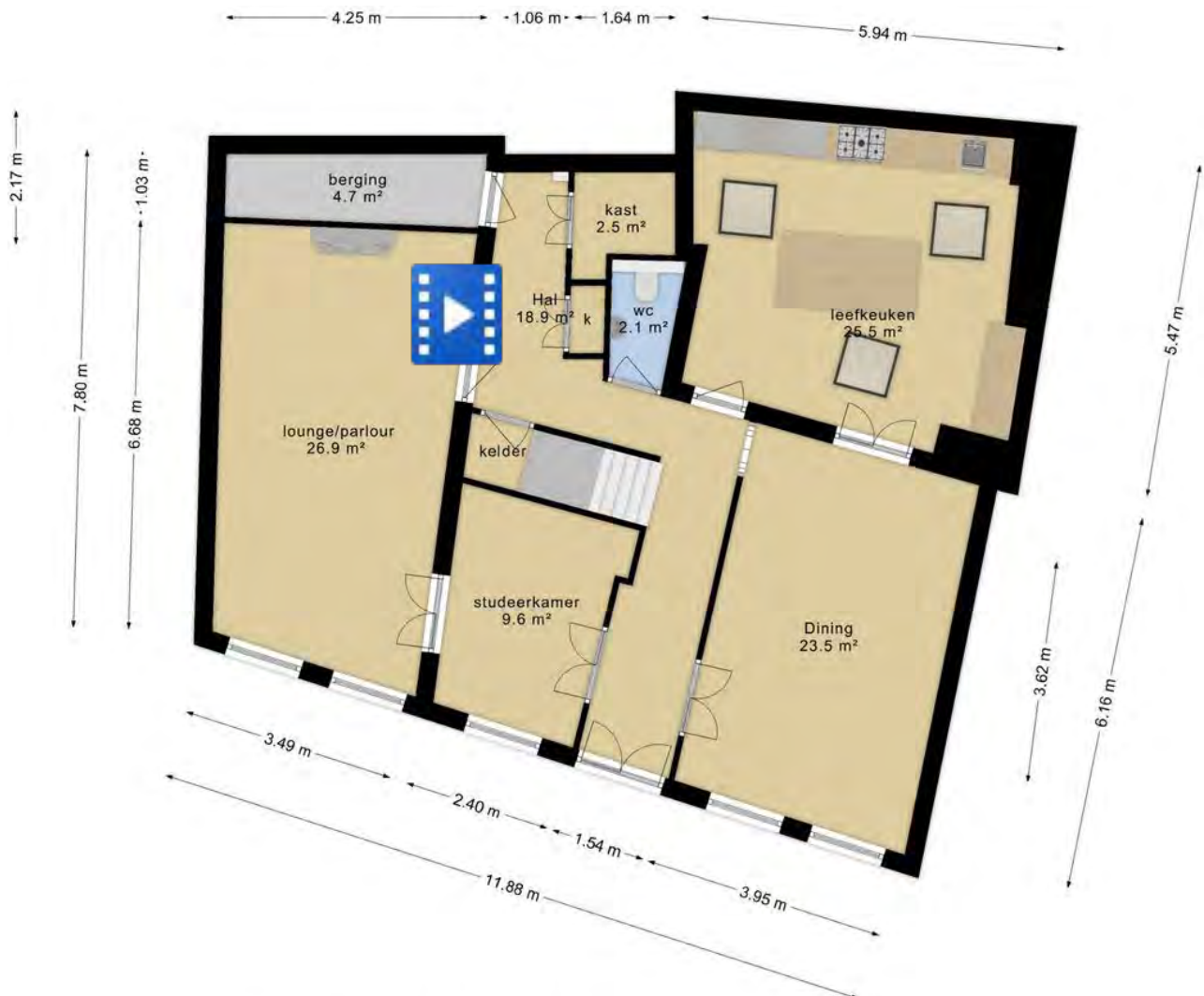


Pont Rialto Uylenburg 1





Plattegrond



**Deze plattegronden zijn opgemaakt voor indicatieve doeleinden.
Hieraan kunnen geen rechten worden ontleend.**

Plattegrond



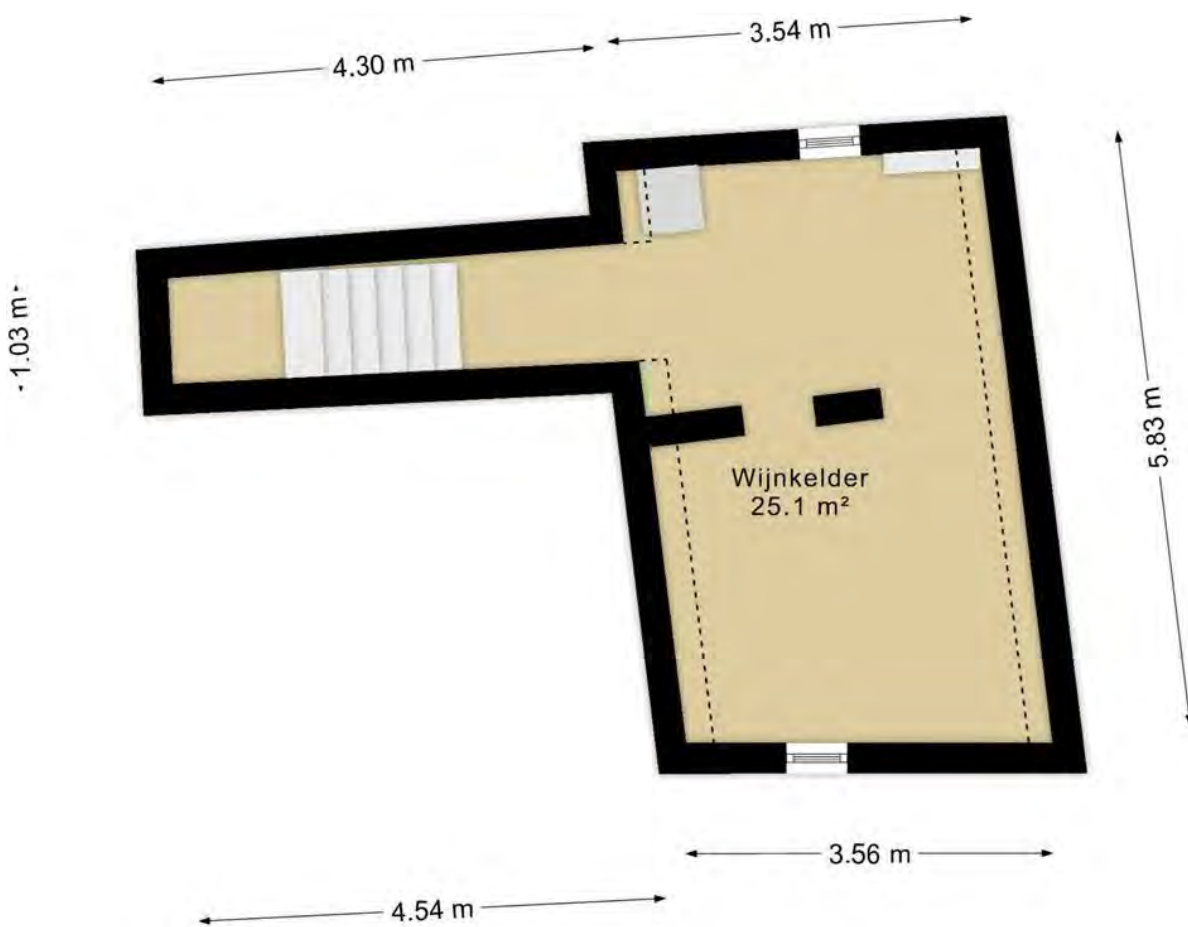
Deze plattegronden zijn opgemaakt voor indicatieve doeleinden.
Hieraan kunnen geen rechten worden ontleend.

Plattegrond



**Deze plattegronden zijn opgemaakt voor indicatieve doeleinden.
Hieraan kunnen geen rechten worden ontleend.**

Plattegrond



**Deze plattegronden zijn opgemaakt voor indicatieve doeleinden.
Hieraan kunnen geen rechten worden ontleend.**

Lijst van zaken

Deze lijst van zaken is bedoeld om aan te geven welke zaken er al dan niet in de woning achterblijven. Bij onduidelijkheid, of wanneer hier geen afspraken over gemaakt kunnen worden, dan houdt dat in dat de betreffende zaak niet in de woning achterblijft en door verkoper mee wordt genomen.

Wat is het adres van de te verkopen woning? Postelstraat 59 Den Bosch

Roerende zaken - Buiten:

Tuinaanleg/bestrating/bepanting	N.v.t.
Buitenverlichting	N.v.t.
Tijd- of schemerschakelaar/bewegingsmelder	N.v.t.
Tuinhuis/buitenberging	N.v.t.
Vijver	N.v.t.
Broeikas	N.v.t.
Vlaggenmast	Blijft achter
Zonnepanelen	N.v.t.

Roerende zaken - Woning:

Alarminstallatie	Blijft achter
Schotel/antenne	N.v.t.
Brievenbus	N.v.t.
(Voordeur)bel	Gaat mee
Rookmelders	Blijft achter
Veiligheidsslotsen	Blijft achter
Vliegenhorren	N.v.t.
Schilderijophangstelsel	N.v.t.

Raamdecoraties, te weten:

Type	Etage	Keuze
Rolgardijnen		Blijft achter
Gordijnen		Gaat mee

Warmwatervoorziening/ CV:

CV met toebehoren	Blijft achter
Close-in boiler	Blijft achter
Geiser	Blijft achter
Thermostaat	Blijft achter
Mechanische ventilatie	Blijft achter
Air conditioning	Blijft achter
Kokend waterkraan	N.v.t.

Open haard, houtkachel:

(Voorzet) open haard	Blijft achter
Allesbrander	N.v.t.
Kachels	N.v.t.

Keuken/ (inbouw)apparatuur, te weten:

Keukenmeubel	Blijft achter
(Combi)magnetron	N.v.t.
Gaskookplaat/keramische plaat/inductie/fornuis	Blijft achter
Oven	Blijft achter
Vaatwasser	Blijft achter
Afzuigkap/schouw	Blijft achter
Koelkast/vrieskast	Blijft achter
Wasmachine	Gaat mee
Wasdroger	Gaat mee

Verlichting, te weten:

Inbouwverlichting/dimmers	Blijft achter
Opbouwverlichting	Gaat mee

Losse kasten, legplanken, te weten:

Losse kast(en)	Kan worden overgenomen
Boeken/legplanken	N.v.t.
Werkbank in schuur/garage	N.v.t.
Vast bureau	N.v.t.
Spiegelwanden	N.v.t.

Sanitaire voorzieningen:

Badkameraccessoires	Gaat mee
Wastafel(s)	Blijft achter
Toiletaccessoires	Gaat mee
Veiligheidsschakelaar wasautomaat	N.v.t.
Waterslot wasautomaat	N.v.t.
Sauna	N.v.t.

Telefoontoestel/-installatie:

Telefoontoestellen	N.v.t.
Telefooninstallatie	N.v.t.

Voorzetramen/radiatorfolie etc., te weten:

Radiatorafwerking	Blijft achter
Voorzetramen	Blijft achter
Isolatievoorzieningen	Blijft achter

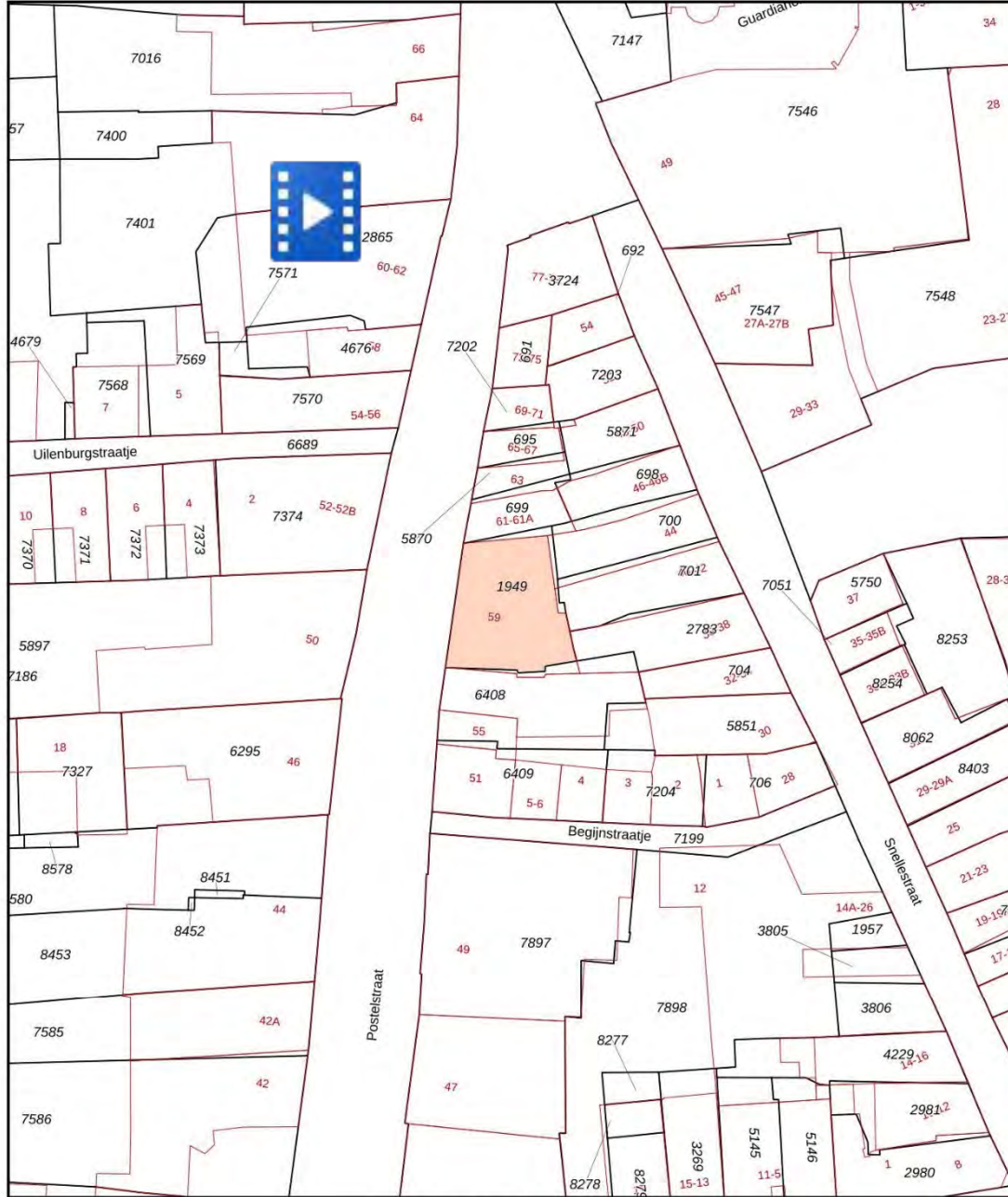
Aanvullende opmerkingen:

Alles is bespreekbaar voor overname

Kadastrale kaart

Kadastrale kaart

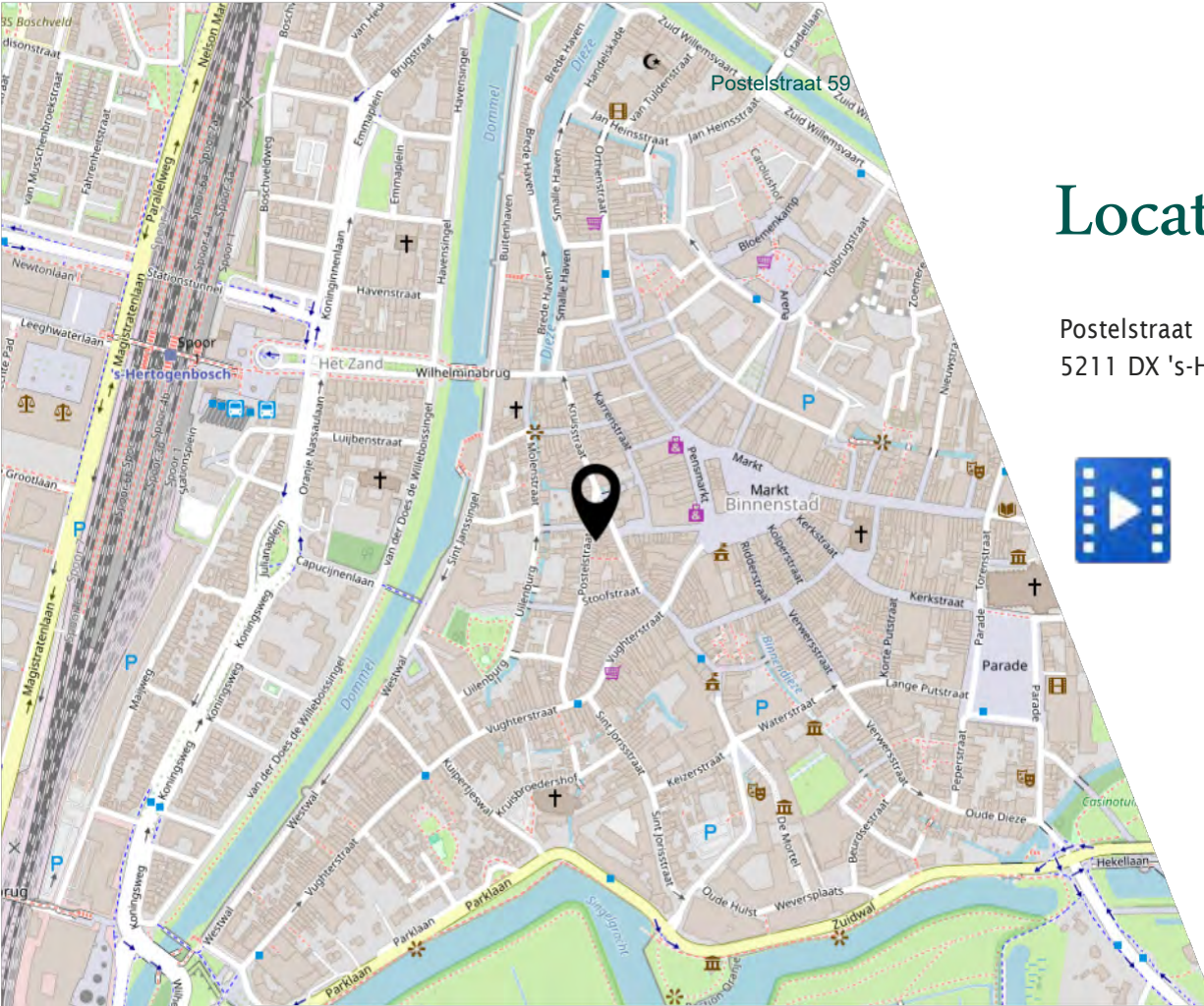
Uw referentie: Postelstraat 59



12345	Deze kaart is noordgericht	Schaal 1: 500	
25	Perceelnummer	Kadastrale gemeente 's-Hertogenbosch	
	Huisnummer	Sectie G	
	Vastgestelde kadastrale grens	Perceel 1949	
	Voorlopige kadastrale grens		
	Administratieve kadastrale grens		
	Bebouwing		

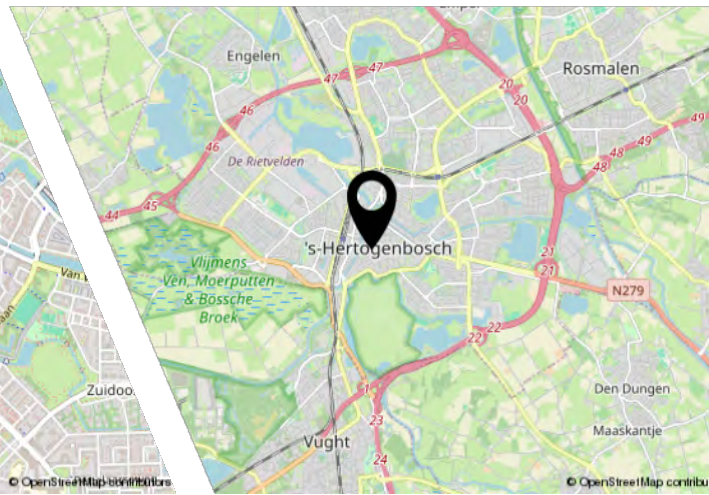
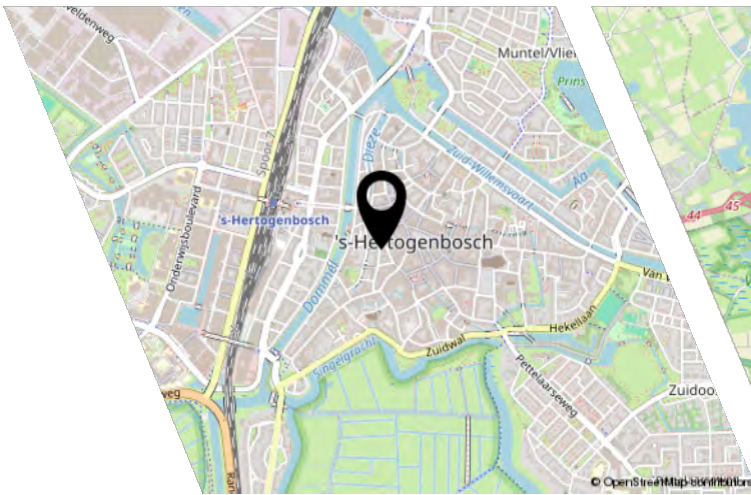
Aan dit uittreksel kunnen geen betrouwbare maten worden ontleend.
De Dienst voor het kadaster en de openbare registers behoudt zich de intellectuele eigendomsrechten voor, waaronder het auteursrecht en het databankenrecht.

Voor een eensluidend uittreksel, geleverd op 11 juli 2024.
De bewaarder van het kadaster en de openbare registers



Locatie

Postelstraat 59
5211 DX 's-Hertogenbosch



Bekijk deze woning online!

postelstraat59.nl

B
BIGHELAARDIJ



Scan deze code en
bekijk dit pand
op je mobiel!

