



Vrijstaande dijkwoning

PERNIS ROTTERDAM | Pastoriedijk 165 167 | Vraagprijs € 295.000,- K.K.



Kenmerken & specificaties

Bouwjaar:	1900
Soort:	EENGEZINSWONING
Kamers:	9
Inhoud:	818m ³
Woonoppervlakte:	187m ²
Perceeloppervlakte:	186m ²
Overige in pandige ruimte:	64 m ²
Gebouwgebonden buitenruimte:	n.v.t.
Externe bergruimte:	n.v.t.
Verwarming:	gaskachels, openhaard
Isolatie:	-
Energie label:	G

Omschrijving

KLUSSERS OPGELET! Zie jij ook de potentie in deze zeer ruime vrijstaande woning? Ben jij opzoek naar een woning met eigen mancave en twee garages? Met een beetje inzet tover je deze woning om tot jouw eigen droomhuis met zeeën van ruimte!

Deze woning ligt in het pittoreske Pernis, Pernis een rustig, gemoedelijk en groen tuindorp aan de zuidkant van Rotterdam. Omsloten door de Nieuwe Maas, industrie en de A4 en A15. Met vanaf de waterkant het mooiste uitzicht op Rotterdam. Pernis heeft een aantal basisvoorzieningen, waaronder een huisartsenpraktijk, een apotheek en twee basisscholen. Ook voor de dagelijks boodschappen kan je er terecht. Er zijn diverse sportverenigingen en een uitstekende ontsluiting naar het centrum van Rotterdam: een bus- en metroverbinding, directe aansluiting naar de A4 en A15, een fietstunnel naar Vlaardingen én een waternetsteiger voor vervoer met de watertaxi.

INDELING:

Begane grond:

Binnenkomend vanaf huisnummer 167 heb je de entree met direct toegang tot het toilet, vanaf de entree loop je de woonkamer in met gashaard. De eetkamer is toegankelijk door 2 schuifdeuren vanaf de woonkamer, in de eetkamer kan je heerlijk na borrelen met een knisperend haardvuur. Vanaf de keuken, die aangrenzend is met de eetkamer, kan je of naar de eerste verdieping of naar de souterrain. Vanaf de eetkamer heb je toegang tot de hal die de woning verbind met huisnummer 165. Vanaf de hal kan je naar de eerste verdieping, de badkamer in of de keuken van de andere woning. De badkamer is toegankelijk vanaf 2 kanten, vanaf de hal die beide woningen verbind en via de entree van deze woning. Vanaf de entree van deze woning loop je de 2e woonkamer in die ook is voorzien van een gashaard, en open toegang tot de eetkamer. Ook hier is een keuken aanwezig met vaste kast en toegang tot de andere souterrain.

Souterrain:

De souterrain bezit over 2 garages, waarvan 1 toegankelijk is vanuit de woning zelf of vanaf de voorkant van de woning. Hier is ook een multifunctionele ruimte wat voorheen werd gebruikt als werkruimte. De multifunctionele ruimte heeft ook een eigen wastafel en een eigen toilet. Het tweede deel van de souterrain is toegankelijk vanaf de andere woning. Deze souterrain is toegankelijk vanaf de achterzijde van de woning, heeft een eigen toilet met opstelling voor de wasmachine. De grootste ruimte van dit deel van de souterrain is een hobbyruimte, vroeger diende dit als het barretje van Pernis, waar menig jong stel elkaar heeft gevonden.

1e verdieping:

Op de eerste verdieping bevinden zich in totaal 4 slaapkamers. 1 van de slaapkamers heeft een gashaard en een wastafel. Slaapkamer 2 en 3 hebben beide een dakraam, waarvan slaapkamer 3 ook een vaste kast heeft. Slaapkamer 4 heeft verschillende vast kasten en de vlizotrap naar de bergzolder.

Zolder:

Middels een vlizotrap is er een bergzolder bereikbaar.

AFMETINGEN:

Voor de afmetingen en indeling, zie plattegrond.

BIJZONDERHEDEN:

- Inhoud ca. 818 m³;
- Bouwjaar ca. 1900;
- Perceeloppervlakte ca. 186 m²;
- Verwarming en warm water middels gashaard en geiser;
- Energielabel is nog in aanvraag;
- Oplevering kan spoedig;
- De woning wordt opgeleverd inclusief aanwezige spullen.

Vraagprijs: € 295.000,- k.k.

De Meetinstructie is gebaseerd op de NEN2580. De Meetinstructie is bedoeld om een meer eenduidige manier van meten toe te passen voor het geven van een indicatie van de gebruiksoppervlakte. De Meetinstructie sluit verschillen in meetuitkomsten niet volledig uit, door bijvoorbeeld interpretatieverschillen, afrondingen of beperkingen bij het uitvoeren van de meting.

Alle verstrekte informatie moet beschouwd worden als een uitnodiging tot het doen van een bod of om in onderhandeling te treden. Er kunnen geen rechten worden ontleend aan deze woninginformatie.

Nieuwsgierig geworden? Bel of e-mail direct voor een vrijblijvende afspraak!























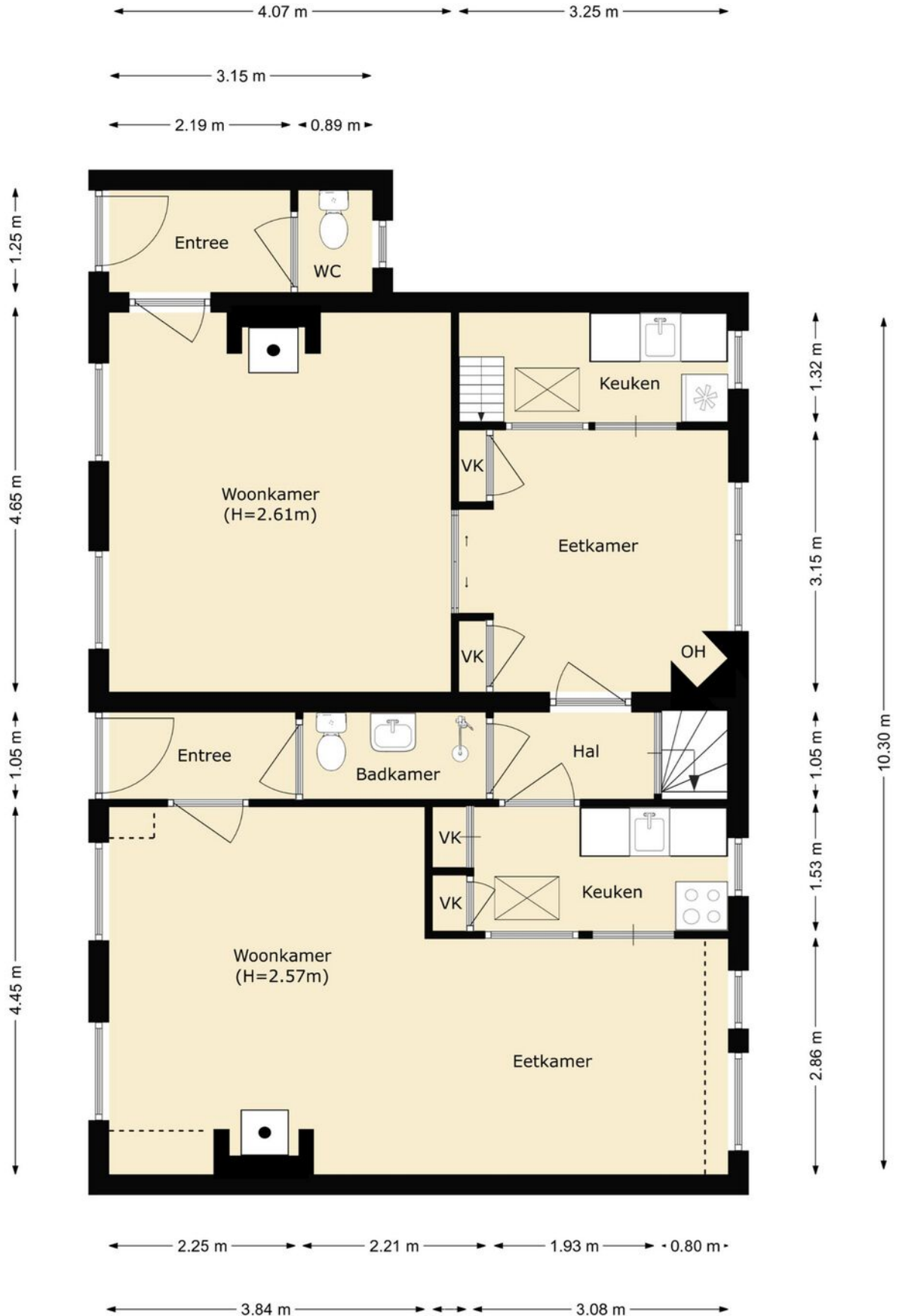




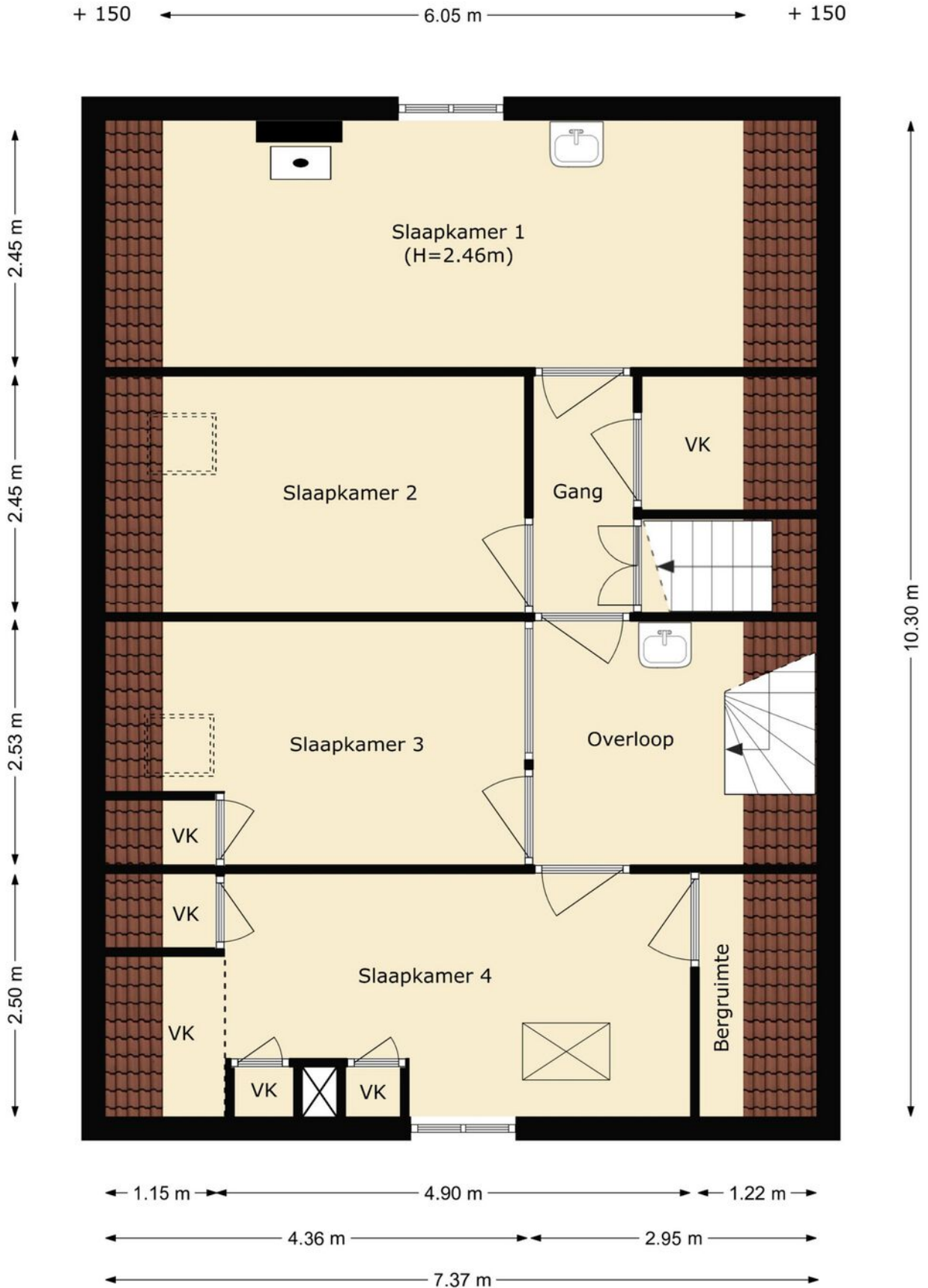




Plattegrond



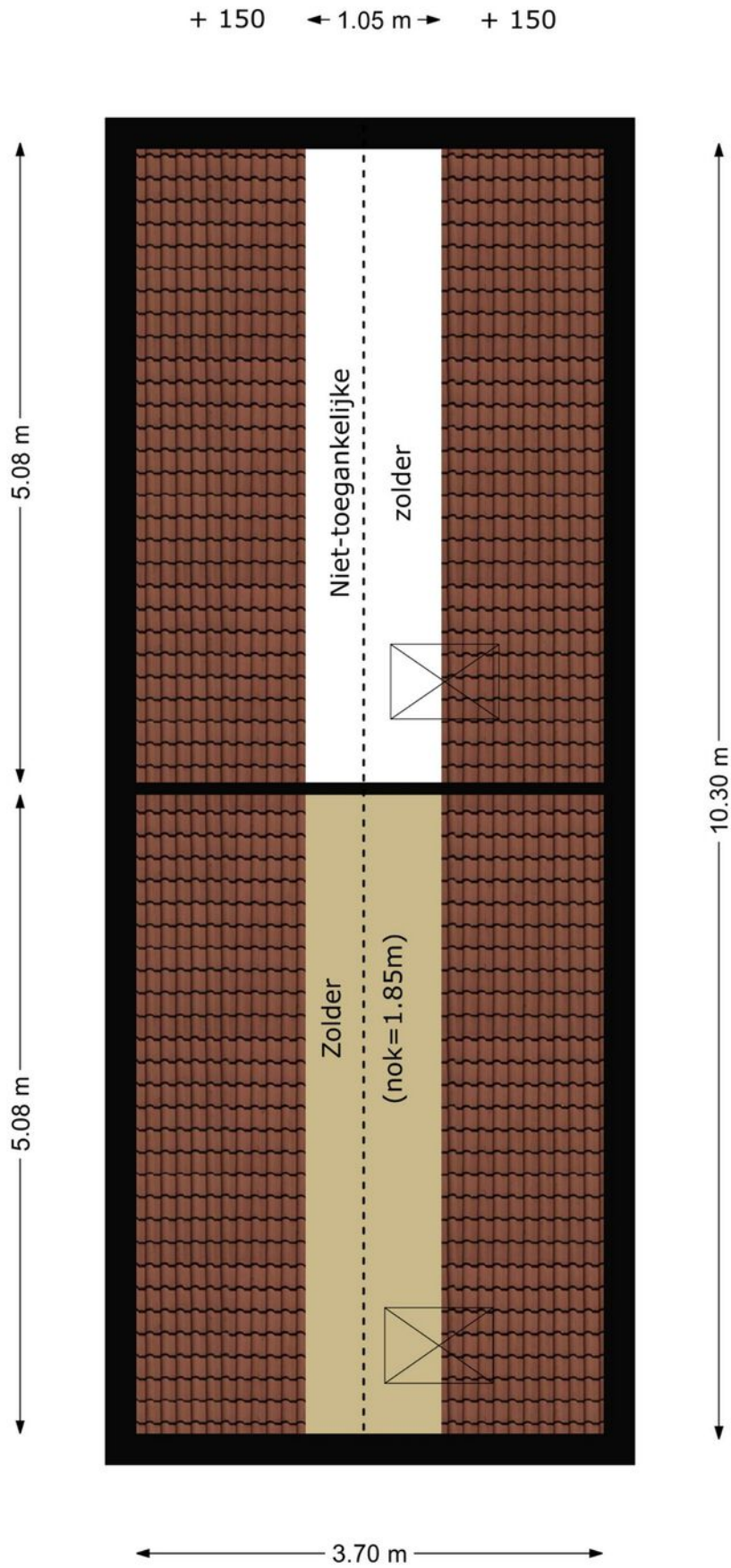
Plattegrond



Plattegrond



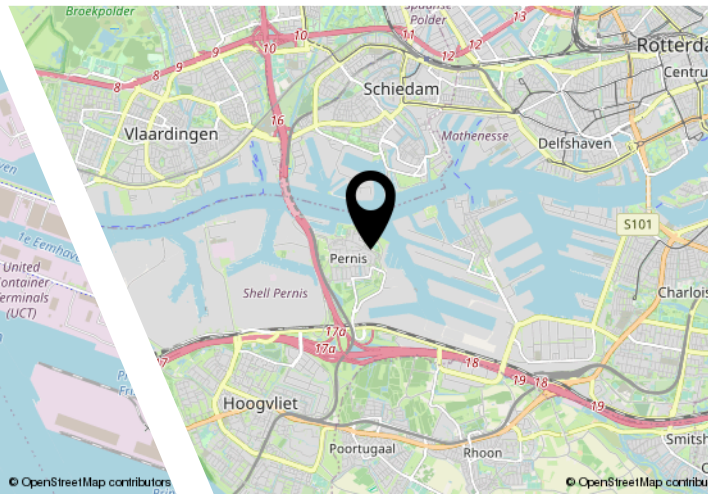
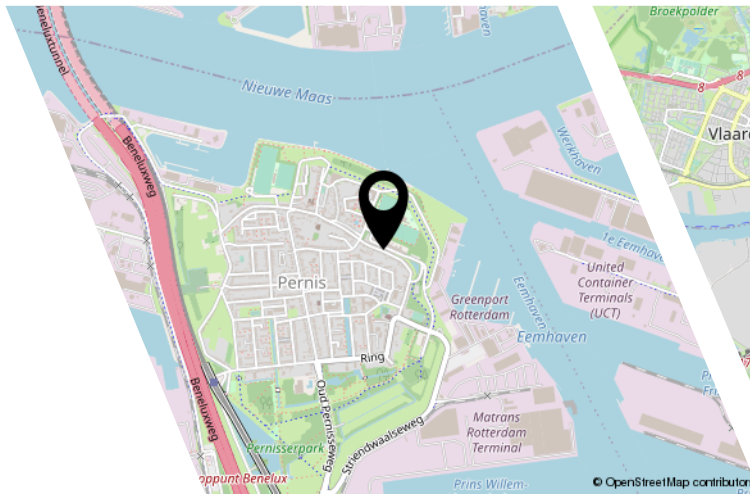
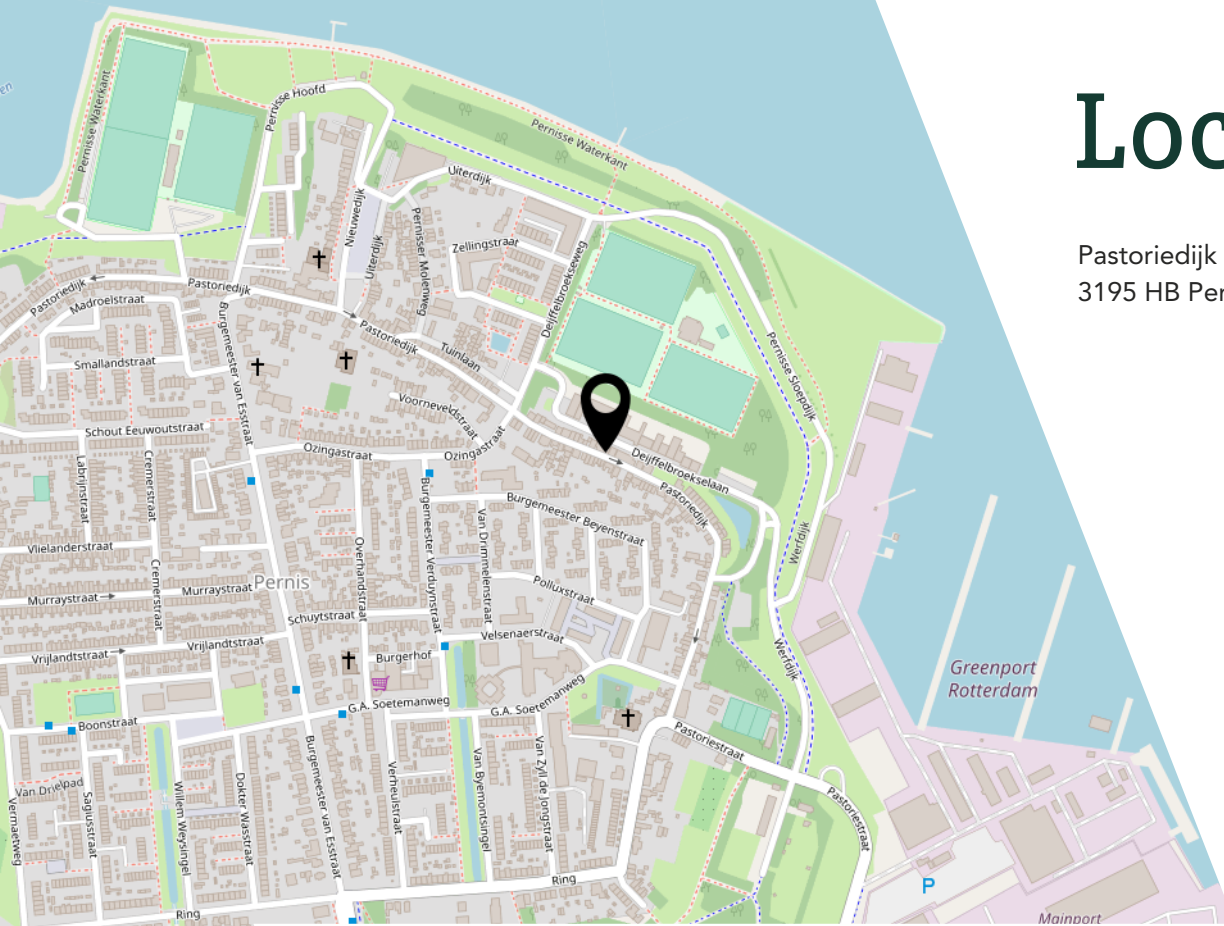
Plattegrond



Kadastrale kaart

Locatie

Pastoriedijk 165 167
3195 HB Pernis Rotterdam



Lijst van zaken

Blijft achter

Gaat mee

Ter overname

Bekijk deze woning online!

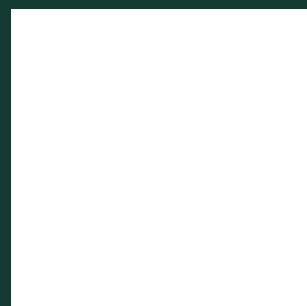
www.YESSRealEstate.nl
085-3033413

YESS
REAL ESTATE

Pastoriedijk 165 167, Pernis Rotterdam



Scan deze code en
bekijk de woning
op je mobiel!



Interesse?

Y E S S
REAL ESTATE

Bergen 15
2993 LR Barendrecht

085-3033413
info@yessrealestate.nl
yessrealestate.nl