



64 f

GROTE BERG

5611 KL EINDHOVEN

€ 1.825 P/M excl servicekosten en gwl

+31 85 06 085 33 - info@dgvesta.nl - dgvesta.nl/



DG Vesta

Overdracht

Vraagprijs	€ 1.825,- per maand (geïndexeerd)
Borg	€ 2.850,-
Servicekosten	€ 75,-
Inrichting	Gestoffeerd
Aanvaarding	Direct

Bouw

Type object	Woonhuis, eengezinswoning, hoekwoning
Soort bouw	Bestaande bouw
Bouwperiode	1924
Dakbedekking	Dakpannen
Type dak	Zadeldak
Keurmerken	Energie prestatie advies
Isolatievormen	Gedeeltelijk dubbel glas

Oppervlaktes en inhoud

Perceeloppervlakte	106 m ²
Gebruiksoppervlakte wonen	105 m ²
Inhoud	414 m ³

Indeling

Aantal bouwlagen	3
Aantal kamers	3 (waarvan 2 slaapkamers)
Aantal badkamers	1

Locatie

Ligging	In centrum Nabij openbaar vervoer Nabij school Nabij snelweg
---------	---

Tuin

Type	Patio
Hoofdtuin	Ja
Oriëntering	Noord-oost
Heeft een achterom	Ja

Energieverbruik

Energielabel	C
--------------	---

KENMERKEN

CV ketel

CV ketel Vaillant HR

Warmtebron Gas

Eigendom Eigendom

Uitrusting

Warm water CV-ketel

Verwarmingssysteem Centrale verwarming

Tuin aanwezig Ja

Heeft rolluiken Ja

KENMERKEN





KENMERKEN

<i>Woonoppervlakte</i>	105m ²
<i>Perceeloppervlakte</i>	106m ²
<i>Inhoud</i>	414m ³
<i>Aantal slaapkamers</i>	2
<i>Bouwjaar</i>	1924
<i>Energielabel</i>	C



OMSCHRIJVING

Deze woning is een en al karakter! Gevestigd midden in de stad, in het populaire De Bergen. Hier heb je werkelijk alles binnen handbereik. Ideaal toch?

De woning heeft zowel moderne als authentieke elementen. Denk aan die mooie en suite deuren, originele binnendeuren en die prachtige terrazzovloer bij de ingang. Is gedeeltelijk gerenoveerd en uitgebouwd. Ook zijn er kunststof kozijnen geplaatst met dubbel HR++glas.

Entree:

Stap binnen in deze stijlvolle woning met een terrazzovloer en strakke stucwerk, wanden en plafond. Het huis biedt toegang tot een toilet met tegelvloer, stucwerk wanden en ventilatie. De meterkast is voorzien van 10 elektriciteitsgroepen, een kookgroep, 2 aardlekschakelaars, gas- en watermeters.

Woonkamer: sfeervolle ruimte ($\pm 22 \text{ m}^2$). De woonkamer is een gezellige plek met een houten vloer, strakke stucwerk, wanden en plafond. Geniet van het natuurlijke licht dat door de houten kozijnen met dubbel glas naar binnen valt. Via en suite deuren bereik je het eetgedeelte en de C.A.I..

Eetkamer: plek om samen te genieten ($\pm 20 \text{ m}^2$)

De eetkamer nodigt uit om samen te komen en te genieten. De houten vloer en strakke wanden en plafond

creëren een warme sfeer. Vanuit hier heb je toegang tot de aanbouw, patio en open keuken.

Keuken: ($\pm 9 \text{ m}^2$)

De half open keuken is voorzien van een hoekopstelling met vaatwasser, 4-pits gaskookplaat, RVS-afzuigkap, RVS-spoelbak, Er is ook een verdiepte voorraad/trapkast en toegang tot de hal en badkamer.

Badkamer

De badkamer met een tegelvloer, strakke wanden en plafond, en een inloopdouche met regen- en handdouche. Ook vind je hier een wastafel, vaste kast en een handmatig bedienbaar rolluik. De mechanische ventilatie zorgt voor een frisse atmosfeer, en de Vaillant HR cv-ketel is netjes weggewerkt in een vaste kast.

Eerste verdieping:

Overloop; Laminaatvloer, stucwerk wanden en plafond, toegang tot slaapkamer en vaste trap naar slaapkamer op 2e verdieping. Slaapkamer 1 achterzijde ($\pm 9 \text{ m}^2$); Houten vloer, stucwerk wanden en plafond, houten kozijnen voorzien van enkel glas, handmatig bedienbaar rolluik en vaste kast.

Tweede verdieping:

Slaapkamer 2 achterzijde ($\pm 10 \text{ m}^2$); houtenvloer-, stucwerk wanden, houten kozijnen voorzien van dubbel glas, handmatig bedienbaar rolluik en vaste kast.

Tuin:

Fijne stadstuin/patio voorzien van betontegels met achterom.

Bijzonderheden:

- Huurprijs € 1.825,00
- Beschikbaar per direct
- Service kosten van € 75,00 per maand
- Borgsom 1,5 maand
- Gestoffeerd
- Max 24 maanden
- In het centrum van Eindhoven en diverse uitvalswegen binnen enkele minuten bereikbaar • Gelegen nabij winkels, horecagelegenheden en onderwijsinstellingen
- De Hightech campus, ASML, MMC en Catharina ziekenhuis zijn binnen een straal van 10 km gelegen.



This home is all about character! Located in the middle of town, in the popular The Mountains. Here you really have everything at your fingertips. Ideal right?

The home has both modern and authentic elements. Think of those beautiful en suite doors, original interior doors and that beautiful terrazzo floor at the entrance. Is partially renovated and expanded. There are also plastic window frames installed with double HR++ glass.

Layout:

Step inside this stylish home with a terrazzo floor and sleek stucco, walls and ceiling. The house offers access to a toilet with tiled floor, stucco walls and ventilation. The meter cupboard is equipped with 10 electricity groups, a cooking group, 2 earth leakage switches, gas and water meters.

Living room: cozy space ($\pm 22 \text{ m}^2$)

The living room is a cozy place with a wooden floor, tight stucco, walls and ceiling. Enjoy the natural light that falls in through the wooden frames with double glazing. Through en suite doors you reach the dining area and the C.A.I..

Dining room: place to enjoy together ($\pm 20 \text{ m}^2$)

The dining room invites you to come together and enjoy.

The wooden floor and clean walls and ceiling create a warm atmosphere. From here you have access to the annex, patio and open kitchen.

Kitchen: ($\pm 9 \text{ m}^2$)

The semi-open kitchen has a corner unit with dishwasher, 4-burner gas hob, stainless steel extractor hood, stainless steel sink, There is also a sunken pantry/staircase and access to the hallway and bathroom.

Bathroom

The bathroom with a tiled floor, sleek walls and ceiling, and a walk-in shower with rain and hand shower. You will also find a sink, closet and a manual shutter. Mechanical ventilation provides a fresh atmosphere, and the Vaillant HR central heating boiler is neatly hidden in a closet.

Eerste verdieping:

Laminate floor, stucco walls and ceiling, access to bedroom and staircase to bedroom on 2nd floor. Bedroom 1 rear ($\pm 9 \text{ m}^2$); Wooden floor, stucco walls and ceiling, wooden frames with single glazing, manually operated roller shutter and closet.

Second floor

Bedroom 2 rear ($\pm 10 \text{ m}^2$), wooden floor, stucco walls, wooden frames with double glazing, manual roller shutter and closet.

Garden:

Nice city garden/patio equipped with concrete tiles with back entrance.

Particularities:

- Rental price € 1.825,00
- Available immediately
- Service costs of € 75,00 per month
- Deposit 1,5 month
- Semi-furnished
- Max 24 months
- In the center of Eindhoven and various highways within minutes reachable - Located near stores, restaurants and educational institutions
- The Hightech campus, ASML, MMC and Catharina hospital are located within a radius of 10 km.





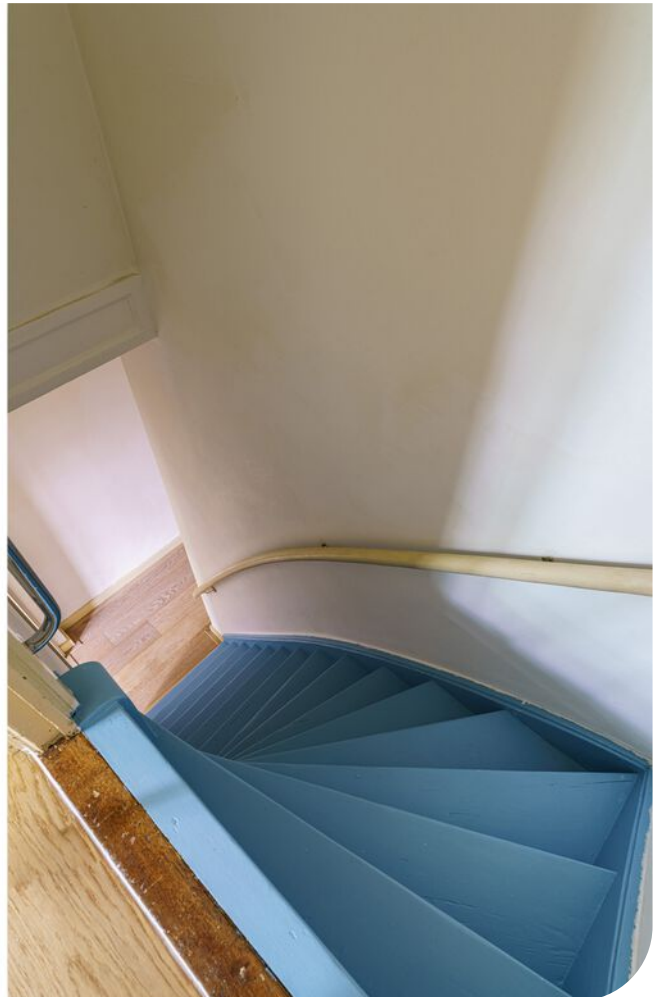








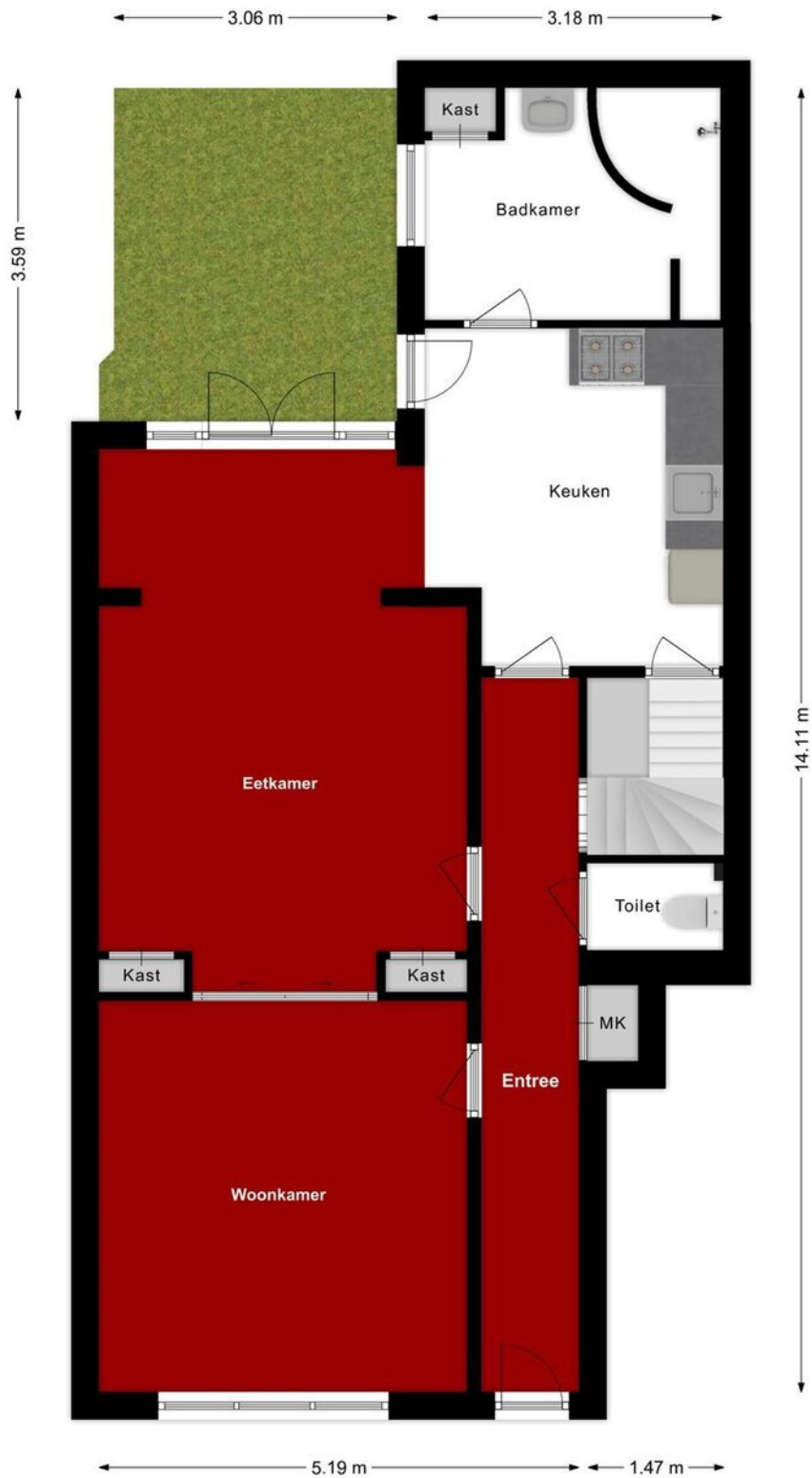




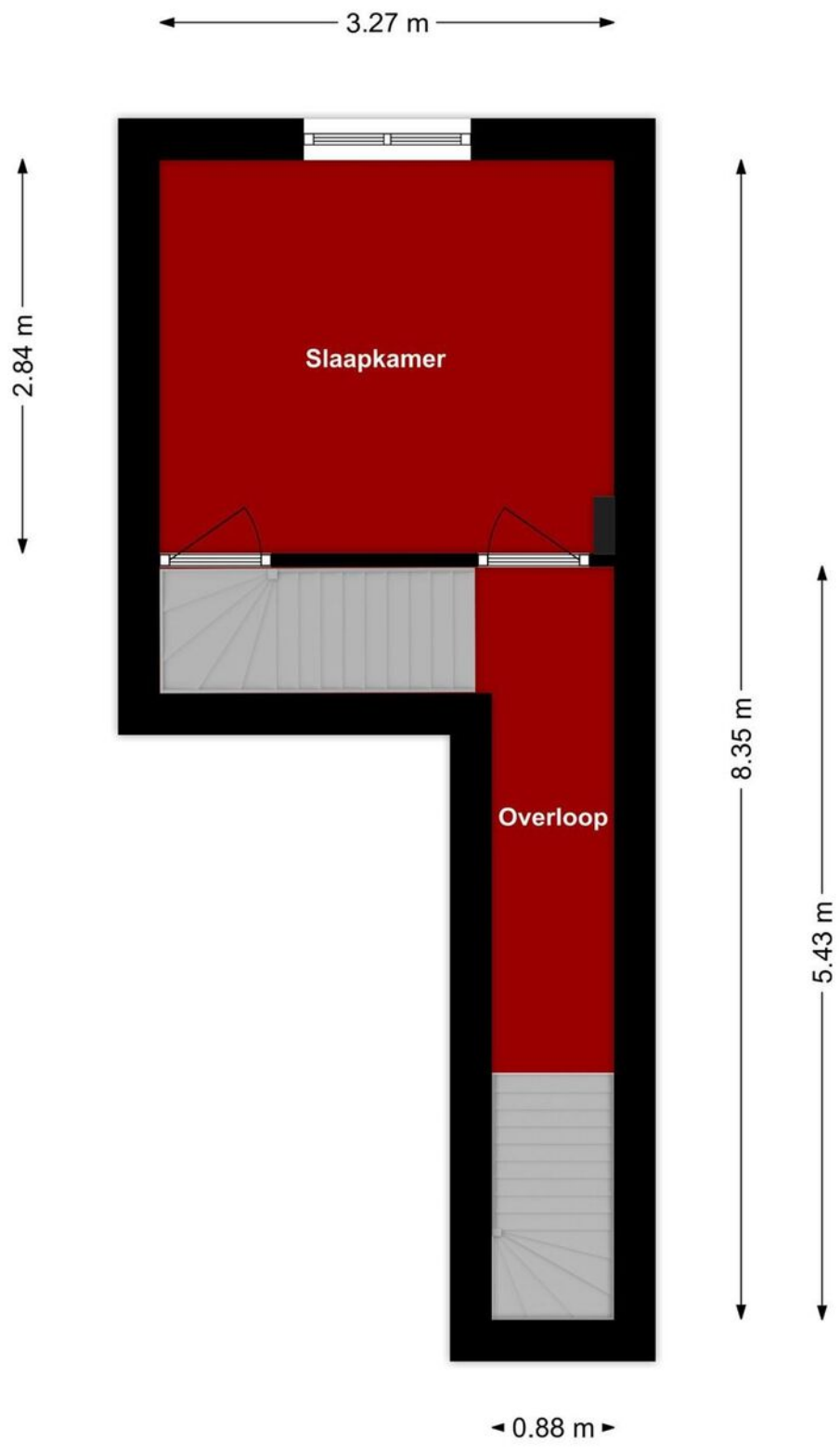






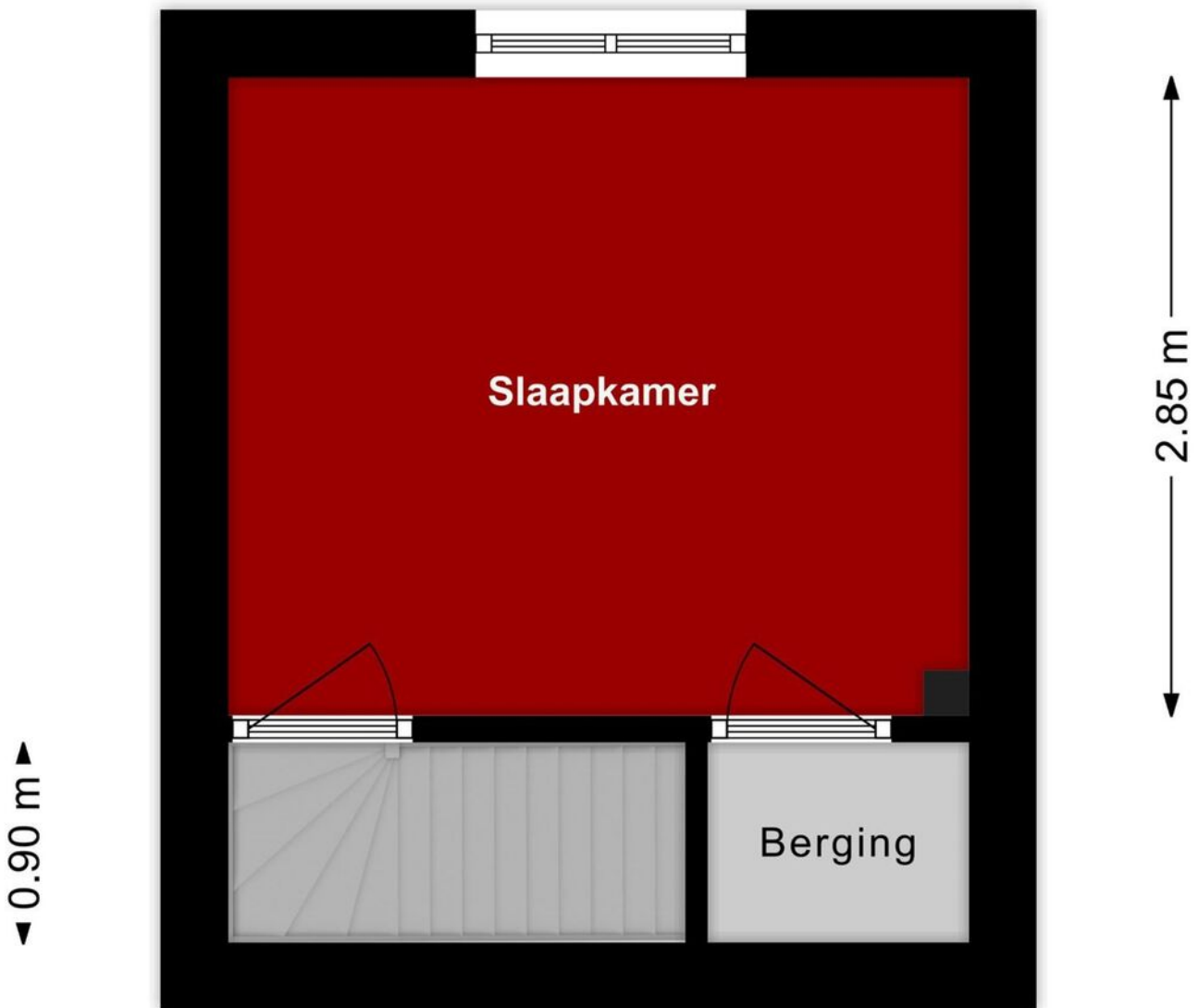


PLATTEGROND



PLATTEGROND

3.29 m



0.90 m

2.85 m

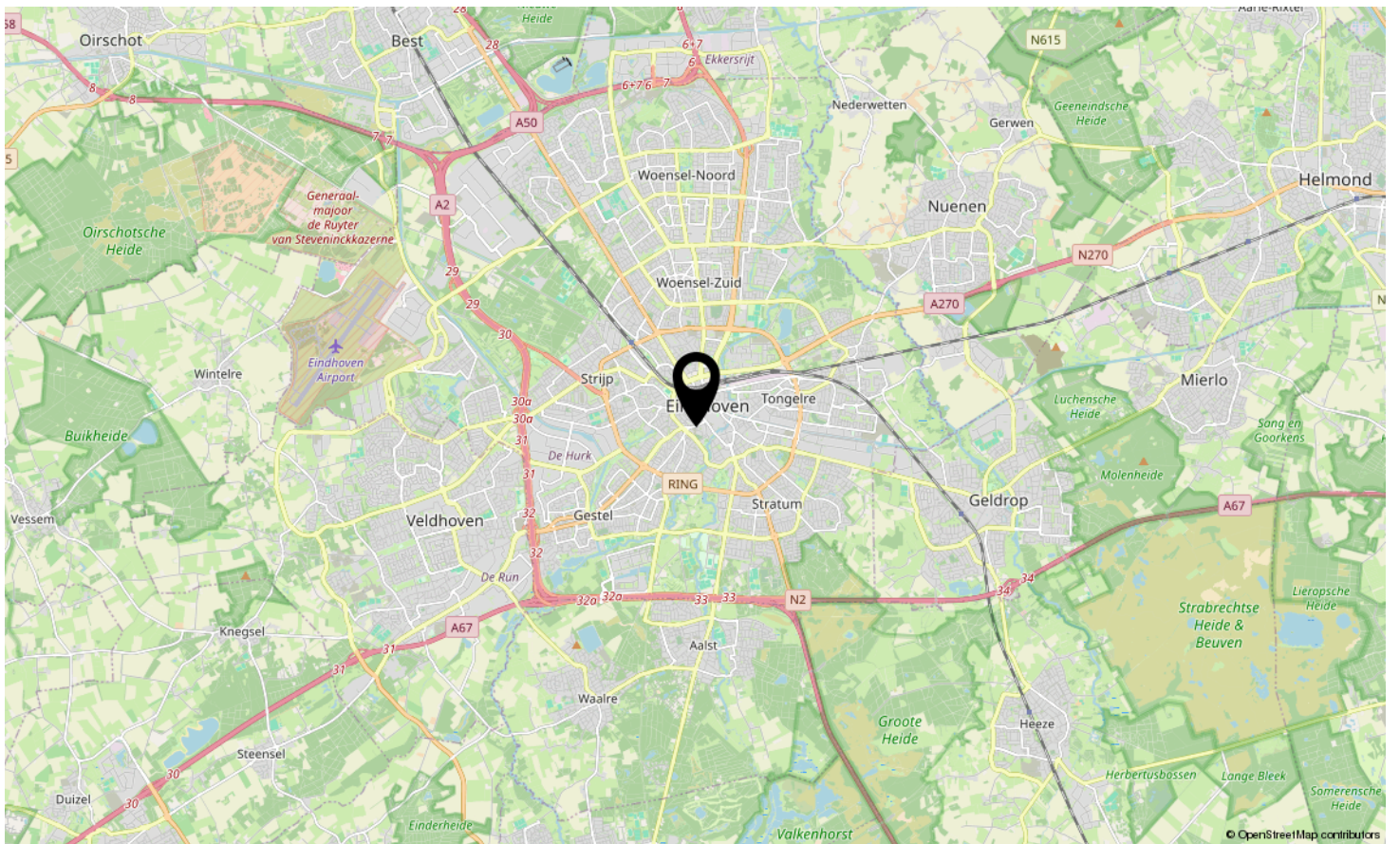
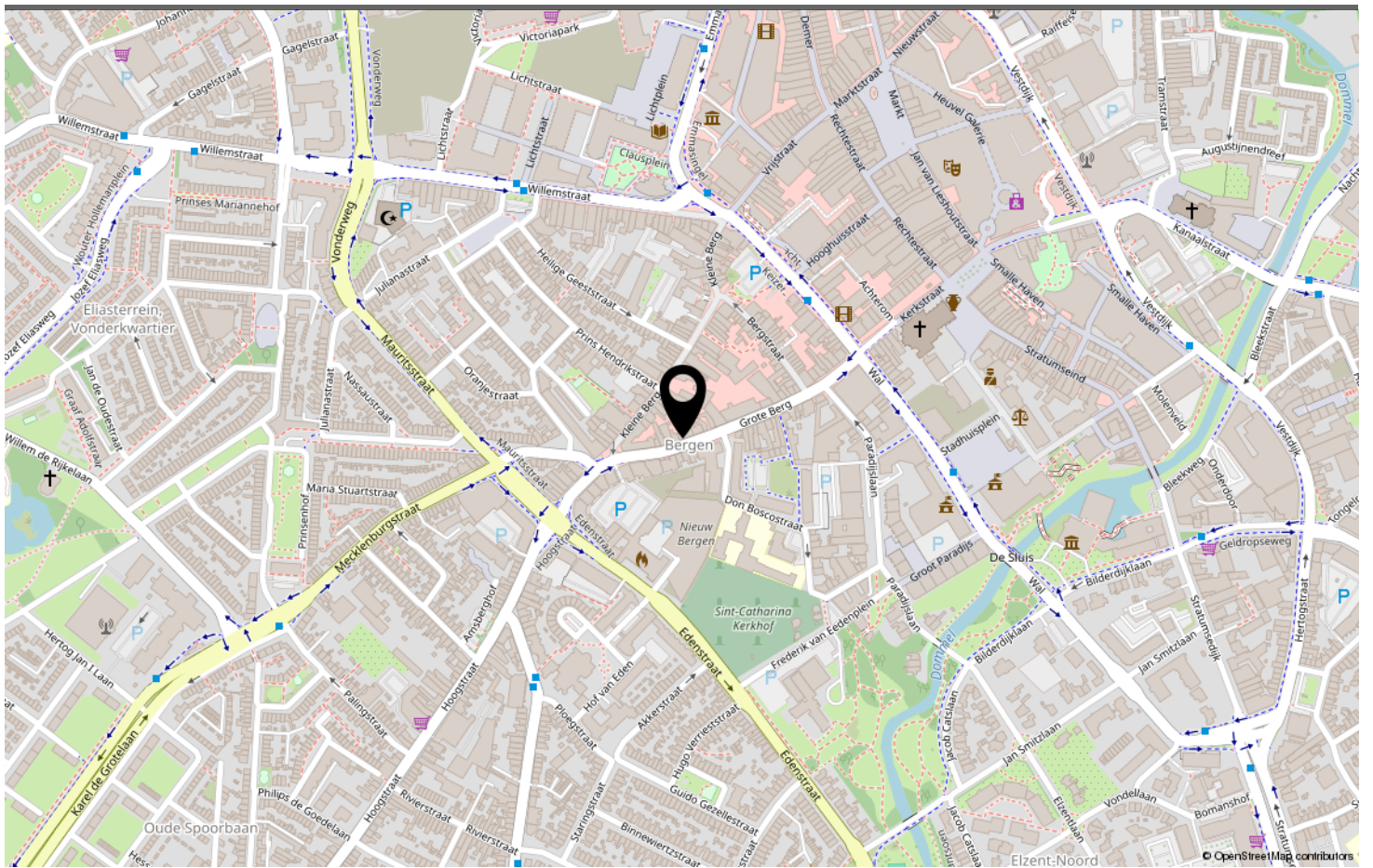
Slaapkamer

Berging

2.04 m

0m 5m

PLATTEGROND



LOCATIE OP DE KAART

DG Vesta

Grote Berg 64 f, Eindhoven



www.DGvesta.nl

**Scan deze code en
bekijk de woning
op je mobiel!**

BEKIJK DEZE WONING ONLINE!



GROTE BERG 64-F EINDHOVEN

Neem vrijblijvend contact met ons op

DG Vesta b.v. - Doornakkersweg 24, 5642 MP Eindhoven
+31 85 06 085 33 - info@dgvesta.nl - dgvesta.nl/



DG Vesta