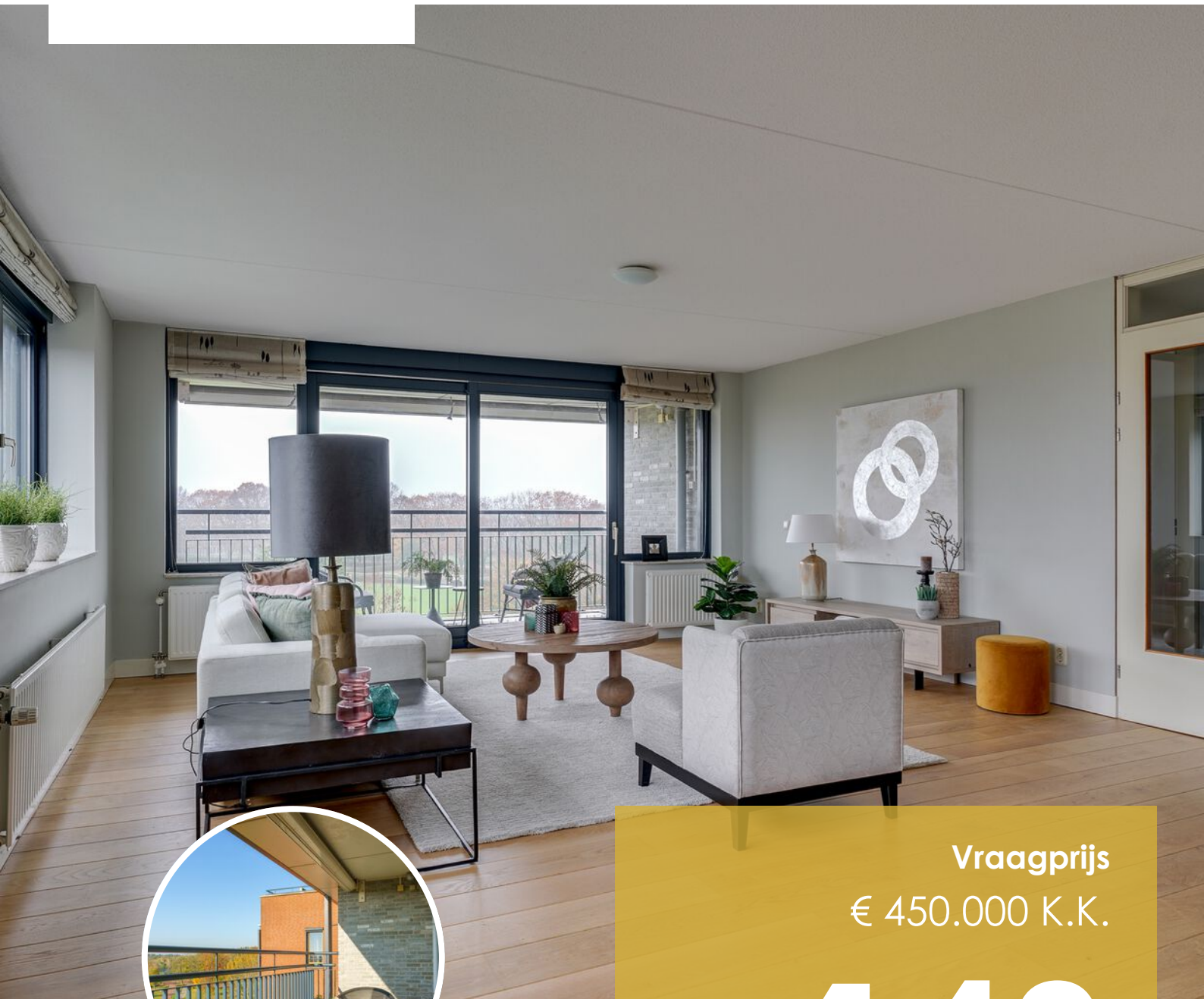




DG Vesta



Vraagprijs
€ 450.000 K.K.

148

GRASBAAN

**5658 ER
EINDHOVEN**

+31 85 06 085 33
info@dgvesta.nl
dgvesta.nl/

KENMERKEN

Overdracht

Vraagprijs	€ 450.000,- k.k.
Servicekosten	€ 170,-
Aanvaarding	In overleg

Bouw

Type object	Appartement, portiekflat
Woonlaag	5e woonlaag
Soort bouw	Bestaande bouw
Bouwperiode	2003
Dakbedekking	Bitumen
Type dak	Platdak
Isolatievormen	Dubbel glas Volledig geïsoleerd

Oppervlaktes en inhoud

Gebruiksoppervlakte wonen	101 m ²
Inhoud	335 m ³
Oppervlakte overige in pandige ruimten	7 m ²
Oppervlakte gebouwgebonden buitenruimte	8 m ²

Indeling

Aantal bouwlagen	1
Aantal kamers	3 (waarvan 2 slaapkamers)
Aantal badkamers	1

Locatie

Ligging	Aan park In bosrijke omgeving In woonwijk Nabij school Nabij snelweg
---------	--

KENMERKEN

Energieverbruik

Energie label A

Uitrusting

Aantal parkeerplaatsen 1

Aantal overdekte parkeerplaatsen 1

Warm water Stadsverwarming

Verwarmingssysteem Stadsverwarming

Heeft een lift Ja

Heeft een frans balkon Ja

Glasvezelaansluiting aanwezig Ja

Heeft ventilatie Ja

Vereniging van Eigenaren

Ingeschreven bij de KvK Ja

Jaarlijkse vergadering Ja

Periodieke bijdrage Ja

Reservefonds Ja

Meer jaren onderhoudsplan Ja

Opstal verzekering Ja

Kadastrale gegevens

Eigendom Eigendom belast met gebruik en bewoning



KENMERKEN

SOORT WONING:
PORTIEKFLAT

ENERGIELABEL:
A

BOUWJAAR:
2003

WOONOPPERVLAKTE:
101m²

INHOUD:
335m³

PERCELOPPERVLAKTE:



OMSCHRIJVING

Heerlijk wonen in het rustige Meerhoven Welkom in dit frisse, ruime 3-kamerapp. van 100m² woonopp. met eigen parkeerplaats en lift. Deze fraaie woning heeft een verrassend ruime woonkamer en is zeer licht door de grote raampartijen. Daarnaast beschikt de woning over een ruim balkon met prachtig uitzicht over sportvelden en Parkgebied Meerland. Dit balkon biedt meer dan voldoende ruimte om ook buiten met familie en vrienden van dit royale geheel te kunnen genieten.

Het appartement is perfect centraal gelegen in de gewilde wijk 'Grasrijk' in Meerhoven. De vele voorzieningen bevinden zich op loopafstand. Om de hoek van het complex bevindt zich een groot landschapspark met o.a. een speeltuin, waterpartijen, speelweides en een uitkijkheuvel. Het winkelcentrum van Meerhoven ligt op loopafstand van het complex. Hier tref je o.a. een Kruidvat, een Hema, een AH en een Lidl aan. Daarnaast zijn er diverse scholen en sportaccommodaties nabij gelegen. Het stadscentrum van Eindhoven en Eindhoven Airport zijn uitstekend te bereiken per auto en met het openbaar vervoer. Het is 10 minuten rijden tot ASML. Het complex is gebouwd in 2003 en geheel voorzien van dubbele beglazing, vloer-, daken spouwmuurisolatie. Op de begane grond van het complex bevindt zich een praktische berging en in souterrain parkeerplaats.

Indeling:

U betreedt het complex via de centrale entree met brievenbussen en intercom installatie. Vanuit deze ruime hal heeft u toegang tot de lift en de trapopgang naar het appartement. De berging is ook vanuit deze hal te bereiken.

Vijfde verdieping: In de hal van het appartement zelf is er toegang tot de woonkamer, de 2 slaapkamers, de badkamer en het separate toilet. De hal is voorzien van een parketvloer en stucwerk wanden en plafond.

De verrassend ruime woonkamer is bereikbaar via de hal en is zeer licht door de grote raampartijen aan twee zijden. De woonkamer is voorzien van een mooie parketvloer en spuitwerk van wanden en plafond. Via de schuifpui in de woonkamer heeft u toegang tot het ruime balkon.

Keuken: De keuken is voorzien van diverse onder- & bovenkastjes, een inductie-kookplaat, afzuigkap, een combi-magnetron, vaatwasser, koelkast, vriezer en r.v.s-spoelbak met een bijpassende kraan.

Berging/wasruimte: Praktische ruimte met aansluiting voor de wasapparatuur. Hier staat tevens de vaatwasser van 1 jaar oud.

Slaapkamer 1: De slaapkamer is bijzonder sfeervol en licht door de grote raampartijen. De slaapkamer is voorzien van parketvloer en wanden in een lichte kleurstelling. Hier is meer dan voldoende ruimte voor een 2-persoons bed en kledingkast.

Slaapkamer 2: In deze kleinere kamer past makkelijk een 2-persoons bed.

Badkamer: De badkamer is geheel betegeld. Deze beschikt over een inloopdouche, bad en wasbak.

Toilet: Volledig betegelde toiletruimte met wandcloset en fonteintje.

Bijzonderheden:

- binnenschilderwerk voor een groot gedeelte gedaan oktober 2024
- parketvloer opgeschuurd en in de lak gezet oktober 2024
- nieuwe screens met elektrische bediening geplaatst oktober 2024
- energielabel A
- balkon gelegen op het zuidwesten
- gelegen in kleinschalig complex
- met eigen (afgesloten) berging, voorzien van verlichting en elektra.
- eigen parkeerplaats. Tevens is er een gezamenlijke fietsenberging.

A modern dining room with a wooden table, grey chairs, a large plant, and a window with a yellow overlay. The room features light-colored wood flooring and a white ceiling. A large potted plant with green leaves and yellow flowers is on the left. A window with a dark frame and a white blind is on the right. A yellow semi-transparent rectangle is overlaid on the window area, containing the text "'Home is where the heart is'".

'Home is
where the
heart is'

DESCRIPTION

Wonderful living in the quiet Meerhoven. Welcome to this fresh, spacious 3-room apartment of 100m² living space with its own parking space and elevator! This beautiful house has a surprisingly spacious living room and is very light due to the large windows. In addition, the house has a spacious balcony with a beautiful view of sports fields and the Meerland Park area. The balcony offers more than enough space to enjoy this spacious whole outside with family and friends.

The house is perfect, centrally located in the popular neighborhood 'Grasrijk' in Meerhoven. The many amenities are within walking distance. Around the corner from the complex is a large landscape park with a playground, water features, playing fields and a lookout hill. The Meerhoven shopping center is within walking distance of the complex. Here you will find, among other things, a Kruidvat, a Hema, an AH and a Lidl. In addition, there are various schools and sports facilities nearby. The city center of Eindhoven and Eindhoven Airport are easily accessible by car and public transport. 10 minutes by car to ASML. The complex was built in 2003 and is fully equipped with double glazing, floor, roof and cavity wall insulation. On the first floor of the complex is a practical storage room and in basement parking.

You enter the complex through the central entrance with mailboxes and intercom installation. From this spacious hall you have access to the elevator and the staircase to the apartment. The storage room can also be reached from this hall.

Fifth floor: In the hall of the apartment itself there is access to the living room, the 2 bedrooms, the bathroom and the separate toilet. The hall has a parquet floor and stucco walls and ceiling.

Living room The surprisingly spacious living room is accessible through the hall and is very light due to

the large windows on two sides. There is enough space to place both a large sitting and dining area.

The living room has a beautiful parquet floor and painted walls and ceiling. Through the sliding doors in the living room you have access to the spacious balcony.

Kitchen The kitchen is equipped with various lower and upper cabinets, an induction hob, extractor hood, a combination microwave, dish-washer, refrigerator, freezer and stainless steel sink with a matching tap.

Storage/laundry room; Practical space with connection for washing equipment. Including dishwasher of 1 year old.

Bedroom 1 The bedroom is very attractive and light through the large windows. This bedroom has a Parquet floor and walls in light colors.

Bedroom 2 In this smaller bedroom a double bed can easily fit.

Bathroom The bathroom is fully tiled. It has a walk-in shower, bath and sink.

Toilet Fully tiled toilet room with wall-mounted toilet and sink.

Details:

- inside painting has been done for a big part in October 2024
- parquet floor completely sanded and lacquered in October 2024
- new sun screens with electrical operation installed in October 2024
- energy label A
- balcony located on the west
- located in a small complex
- with private locker storage in the basement equipped with lighting and electricity.
- own parking space. There is also a shared bicycle shed in the basement.

























PLATTEGROND



Deze plattegronden zijn voor indicatieve doeleinden.
Er zijn geen rechten aan te onlenen.

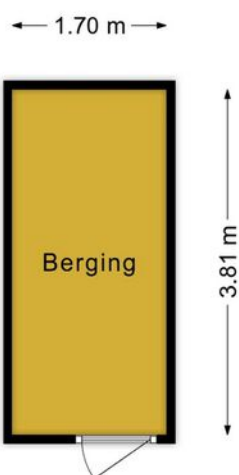


DG Vesta

Home is where the Heart is

PLATTEGROND

Berging

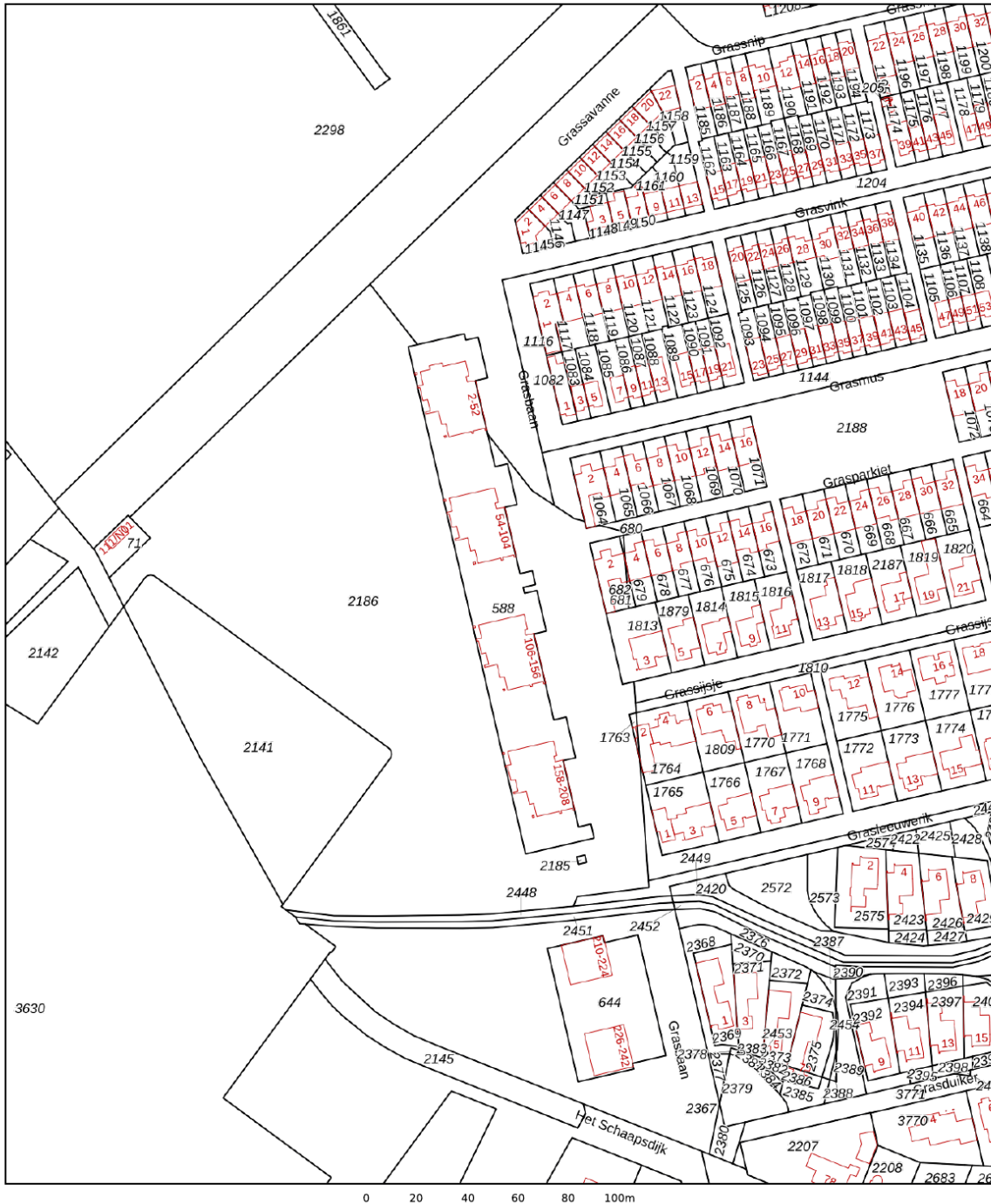


Deze plattegronden zijn voor indicatieve doeleinden.
Er zijn geen rechten aan te ontfenen.

KADASTRALE KAART

Kadastrale kaart

Uw referentie: Grasbaan 148



- 12345 Deze kaart is noordgericht
- 25 Perceelnummer
- Huisnummer
- Vastgestelde kadastrale grens
- Voorlopige kadastrale grens
- Administratieve kadastrale grens
- Bebouwing

Schaal 1: 2000

Kadastrale gemeente Strijp

Secție G

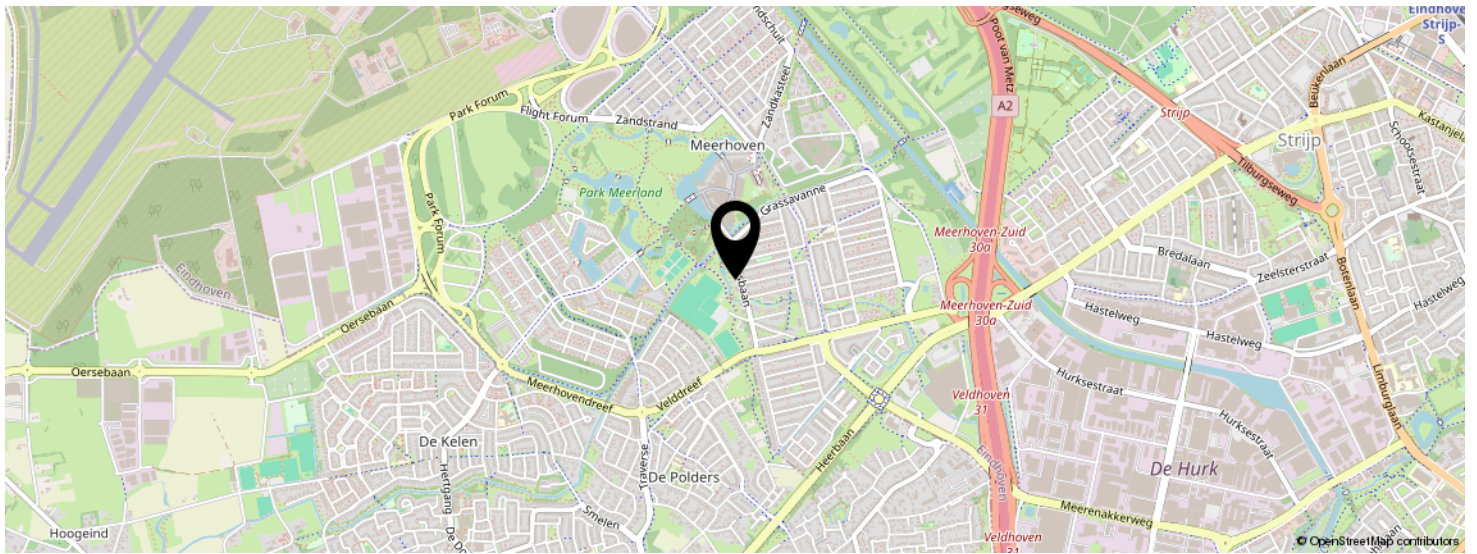
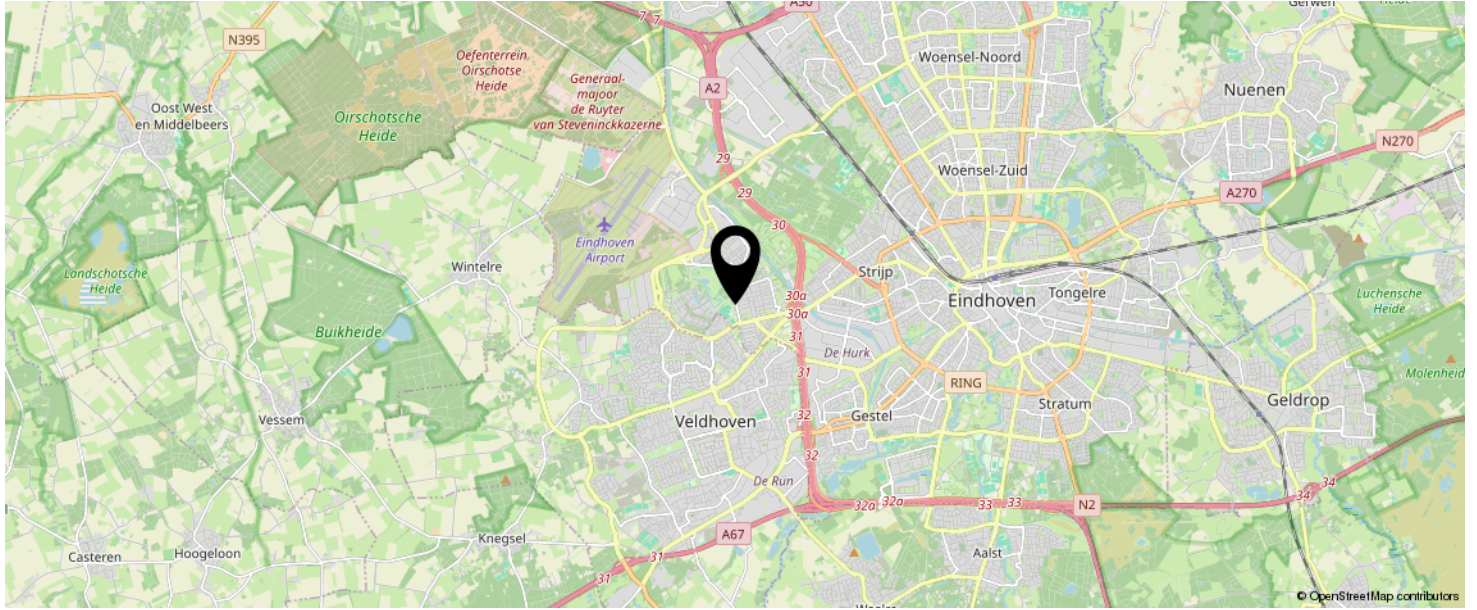
Perceel 588



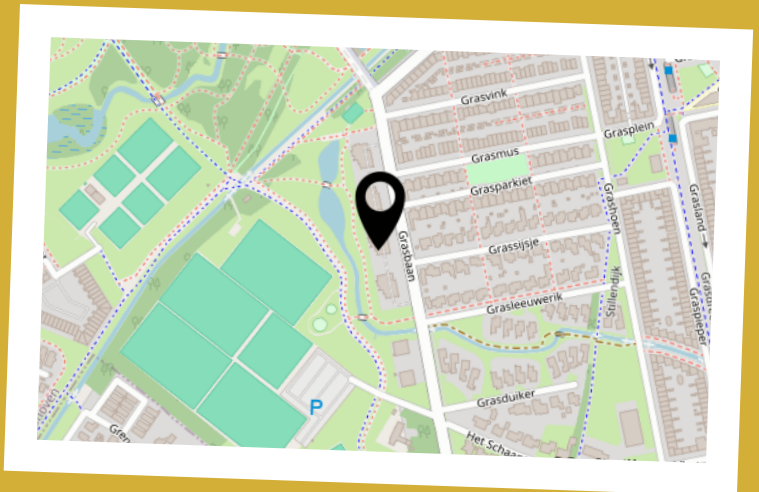
Voor een eensluidend uittreksel, geleverd op 5 november 2024
De bewaarder van het kadaster en de openbare registers

Aan dit uittreksel kunnen geen betrouwbare maten worden ontleend.
De Dienst voor het kadaster en de openbare registers behoudt zich de intellectuele eigendomsrechten voor, waaronder het auteursrecht en het databankenrecht.

LOCATIE OP DE KAART



**KOM JIJ HIER
BINNENKORT
WONEN?**



LIJST VAN ZAKEN

	BLIJFT ACHTER	GAAT MEE	TER OVERNAME	N.V.T.
Buiten				
Tuinaanleg/bestrating/beplanting				X
Buitenverlichting				X
Tijd- of schemerschakelaar/bewegingsmelder				X
Tuinhuis/buitenberging				X
Vijver				X
Broeikas				X
Vlaggenmast				X
Woning				
Alarminstallatie				X
Schotel/antenne				X
Brievenbus	X			
(Voordeur)bel	X			
Rookmelders	X			
Veiligheidssloten en overige inbraakpreventie	X			
Screens	X			
Rolluiken/zonwering buiten	X			
Zonwering binnen				X
Vliegenhorren				X
Raamdecoratie, te weten				
- gordijnrails	X			
- Gordijnen	X			
- rolgordijnen				X
- Vitrages	X			
- Jaloezieën / lamellen				X
Vloerdecoratie, te weten				
- Vloerbedekking / linoleum				X
- parketvloer/laminaat	X			
Warmwatervoorziening / CV				

LIJST VAN ZAKEN

	BLIJFT ACHTER	GAAT MEE	TER OVERNAME	N.V.T.
- CV met toebehoren	X			
- Close-in boiler				X
- Geiser				X
- Thermostaat	X			
- Mechanische ventilatie/luchtbehandeling				X
- Airconditioning				X
- Quooker				X
Open haard, houtkachel				
- (Voorzet) open haard				X
- Allesbrander				X
- Kachels				X
Keuken (inbouw)apparatuur, te weten				
- Keukenmeubel	X			
- (Combi)magnetron	X			
- Gaskookplaat / keramische plaat / inductie / fornuis	X			
- Oven				X
- Vaatwasser	X			
- Afzuigkap / schouw	X			
- Koelkast / vrieskast	X			
- Wasmachine				X
- Wasdroger				X
Verlichting, te weten				
- Inbouwverlichting / dimmers	X			
- Opbouwverlichting	X			
(Losse) kasten, legplanken, te weten				
- Losse kast(en)				X
- Boeken/legplanken				X
- Werkbank in schuur / garage				X
- Vast bureau				X
- Spiegelwanden				X

LIJST VAN ZAKEN

	BLIJFT ACHTER	GAAT MEE	TER OVERNAME	N.V.T.
Sanitaire voorzieningen				
- Badkameraccessoires	X			
- Wastafel(s)	X			
- Toiletaccessoires	X			
- Veiligheidsschakelaar wasautomaat				X
- Sauna				X
- waterslot wasautomaat				X
Telefoontoestel /-installatie				
- Telefoontoestellen				X
- Telefooninstallatie				X
Voorzetramen / radiatorfolie etc., te weten				
- Radiatorafwerking	X			
- Voorzetramen				X
- Isolatievoorzieningen	X			
Overige zaken, te weten:				
Schilderijophangstelsysteem				X

BEKIJK DEZE WONING ONLINE!

grasbaan148.nl

 DG Vesta

Grasbaan 148, Eindhoven



SCAN DEZE CODE EN BEKIJK
DE WONING OP JE MOBIEL!



INTERESSE IN DEZE WONING?



Neem vrijblijvend
contact met ons op!

DG Vesta

Nachtegaallaan 8
5611 CV, Eindhoven
+31 85 06 085 33
info@dgvesta.nl
dgvesta.nl/



DG Vesta