

VRAAGPRIJS
€ 295.000 K.K.



DUPUISLAAN 35, EINDHOVEN



Woonhub Makelaars
TEL. 040 240 7122
Woonhub.nl
Contact@woonhub.nl

WORDT DIT JOUW WONING?



Dupuislaan 35, Eindhoven



2 ^e VERDIEPING	45 l/m	51
1 ^e VERDIEPING	37 l/m	43
BEGINE GROND	29 l/m	35



Dupuislaan 35, Eindhoven

KENMERKEN

Overdracht

Vraagprijs € 295.000,- k.k.

Servicekosten € 204,47

Aanvaarding In overleg

Bouw

Type object Appartement, benedenwoning

Soort bouw Bestaande bouw

Bouwperiode 2005

Dakbedekking Bitumen

Type dak Platdak

Isolatievormen Dubbel glas
Volledig geïsoleerd

Oppervlaktes en inhoud

Gebruiksoppervlakte wonen 81 m²

Inhoud 323 m³

Oppervlakte externe bergruimte 3,9 m²

Oppervlakte gebouwgebonden
buitenruimte 6,8 m²

Indeling

Aantal bouwlagen 1

Aantal kamers 3 (waarvan 2 slaapkamers)

Aantal badkamers 1

Locatie

Ligging Aan rustige weg

Tuin

Type Achtertuin

Hoofdtuin Ja

Oriëntering Zuid-west

KENMERKEN

Staat Prachtig aangelegd

CV ketel

CV ketel Nevit Smartline HR

Warmtebron Elektriciteit

Bouwjaar 2005

Eigendom Eigendom

Uitrusting

Aantal parkeerplaatsen 12

Warm water CV-ketel
Elektrische boiler

Verwarmingssysteem Centrale verwarming

Heeft kabel-tv Ja

Heeft een lift Ja

Glasvezelaansluiting aanwezig Ja

Tuin aanwezig Ja

Telefoonaansluiting aanwezig Ja

Heeft schuur/berging Ja

Heeft ventilatie Ja

Vereniging van Eigenaren

Ingeschreven bij de KvK Ja

Jaarlijkse vergadering Ja

Periodieke bijdrage Ja

Reservefonds Ja

Meer jaren onderhoudsplan Ja

Onderhoudsverwachting Ja

Opstal verzekering Ja

Kadastrale gegevens

Eigendom Eigen grond



OMSCHRIJVING VAN DE WONING

Dupuislaan 35 Eindhoven

Gelijkvloers wonen mét een tuin? Wakker worden met de ochtendzón in je slaapkamer én genieten van de avondzón in je woonkamer? Op loopafstand wonen van diverse voorzieningen, zoals het ziekenhuis, winkelcentrum Woensel XL en diverse sportfaciliteiten? Ja, ja, ja! Dit 3-kamerappartement (2005) met ruime berging en privé parkeerplaats voldoet aan alle criteria van comfortabel en rustig wonen! Zie jij jezelf hier al wonen?

Over de ligging en de buurt:

Dit appartement is gunstig gelegen in stadsdeel Woensel, op een steenworp afstand van het ziekenhuis. Winkelcentrum Woensel XL bevindt zich op loopafstand van de woning en, zoals de naam al doet vermoeden, is dit een gigantisch winkelcentrum met maar liefs 140 winkels waaronder meerdere supermarkten, warenhuizen en gezellige restaurants. Ook de binnenstad van Eindhoven is goed bereikbaar, op 15 minuten fietsen of 10 minuten met de auto. De bus brengt je in een kwartier naar het treinstation van Eindhoven, dat in dezelfde tijd ook bereikbaar is per fiets. Het appartement is ook met de auto zeer goed bereikbaar.

Indeling van de woning:

Begane grond:

Gesloten entree met bel, videofoon en brievenbussen.

Appartement:

Via de centrale hal kom je aan bij het appartement op de begane grond. De ruime en langwerpige entreehal biedt toegang tot alle ruimtes van het appartement. De woonkamer heeft een hoogwaardig afwerkingsniveau en beschikt over een laminaatvloer die door het gehele appartement ligt. Er is een grote raampartij aan de tuinzijde van de woonkamer, Ook de hoge ramen aan de keukenzijde laten veel licht binnen.

De keuken beschikt over een 4-pits Agas gaskookplaat, een koelkast, een combimagnetron en een vaatwasser. Vanuit de woonkamer is er toegang tot de ruime en groene tuin op het zuidwesten. Het appartement beschikt over 2 keurig afgewerkte slaapkamers waarvan er 1 ideaal dienst zou kunnen doen als thuiswerkruimte, logeer- of babykamer. Verder is er een aparte wasruimte en een apart toilet met fonteintje. De nette badkamer is fraai afgewerkt en beschikt over een wastafel en een ruime douchecabine.

Tuin:

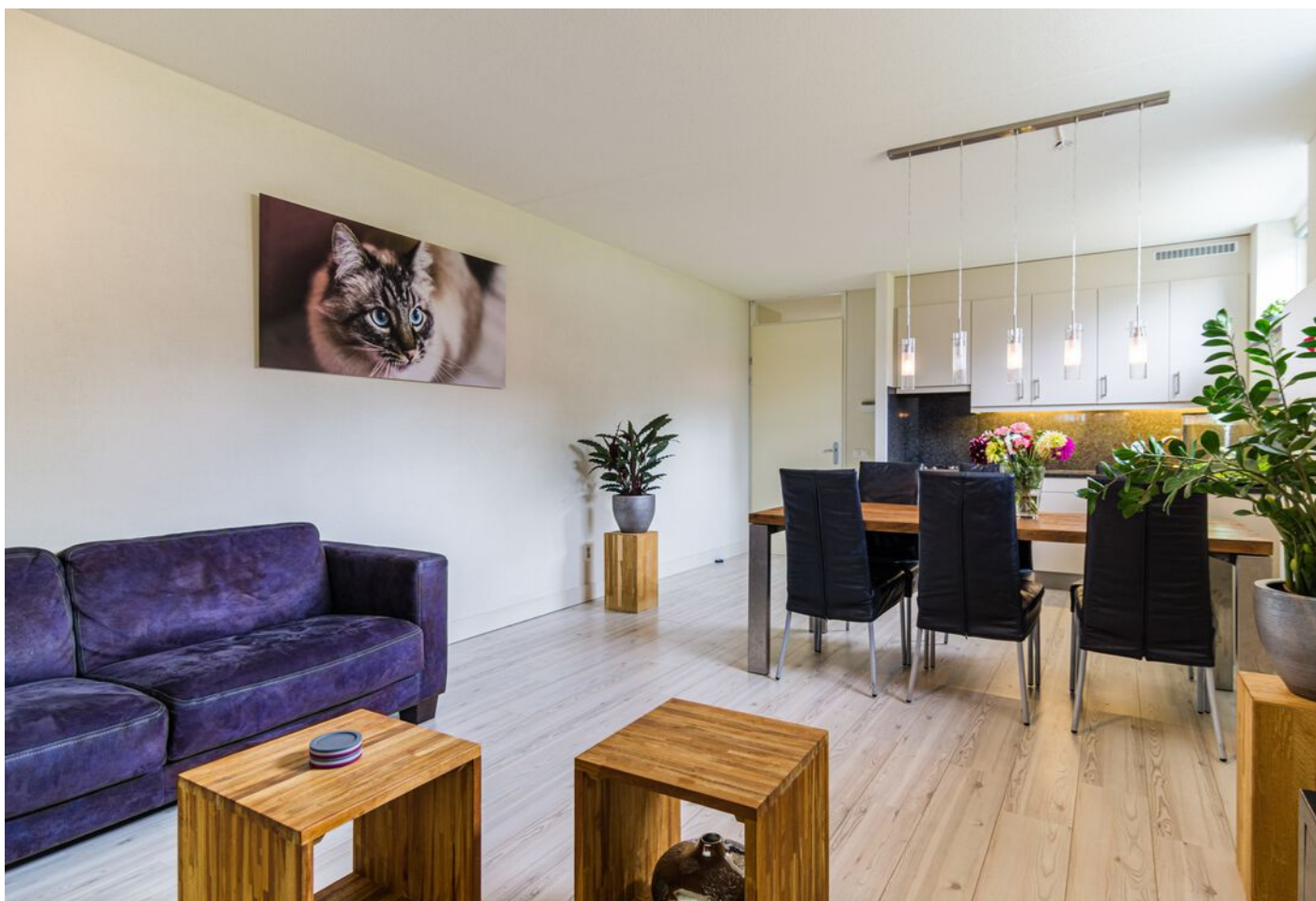
Het bijzondere van dit appartement is dat je hier gelijkvloers woont, maar je toechen ruime tuin met heerlijke overkapping. Je kunt hier heerlijk van de namiddag- en avondzón genieten en er is voldoende ruimte voor een comfortabele lounge set. Vlak buiten het eigen terrein staat een grote boom die de indruk van een groene oase alleen nog maar versterkt!

Kenmerken van de woning:

- Ruim 3-kamerappartement op de begane grond mét ruime en groene tuin
- Moderne keuken met vaatwasser
- Gunstig gelegen in stadsdeel Woensel met gedeeltelijk vrij uitzicht en alle voorzieningen in directe omgeving
- Extra stopcontact in de meterkast en in de technische ruimte
- Glasvezel aansluiting in de meterkast aanwezig
- Energielabel: B
- Volledige eigendom

-Parkeren en berging:

Aan de achterzijde vind je de eigen berging, voorzien van elektriciteit. Hier is ook een gezamenlijke tuin, een (fiets)poort en heb je een eigen privé parkeerplaats. Het hele terrein is uitsluitend voor bewoners toegankelijk.





Dupuislaan 35, Eindhoven





Dupuislaan 35, Eindhoven





Dupuislaan 35, Eindhoven





Dupuislaan 35, Eindhoven

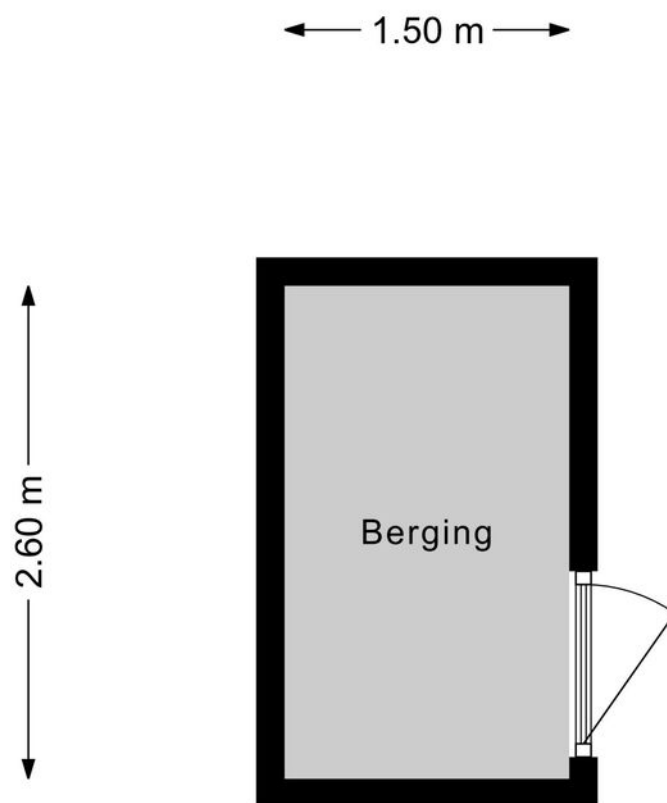




Dupuislaan 35, Eindhoven



PLATTEGROND



PLATTEGROND

← 2.33 m →

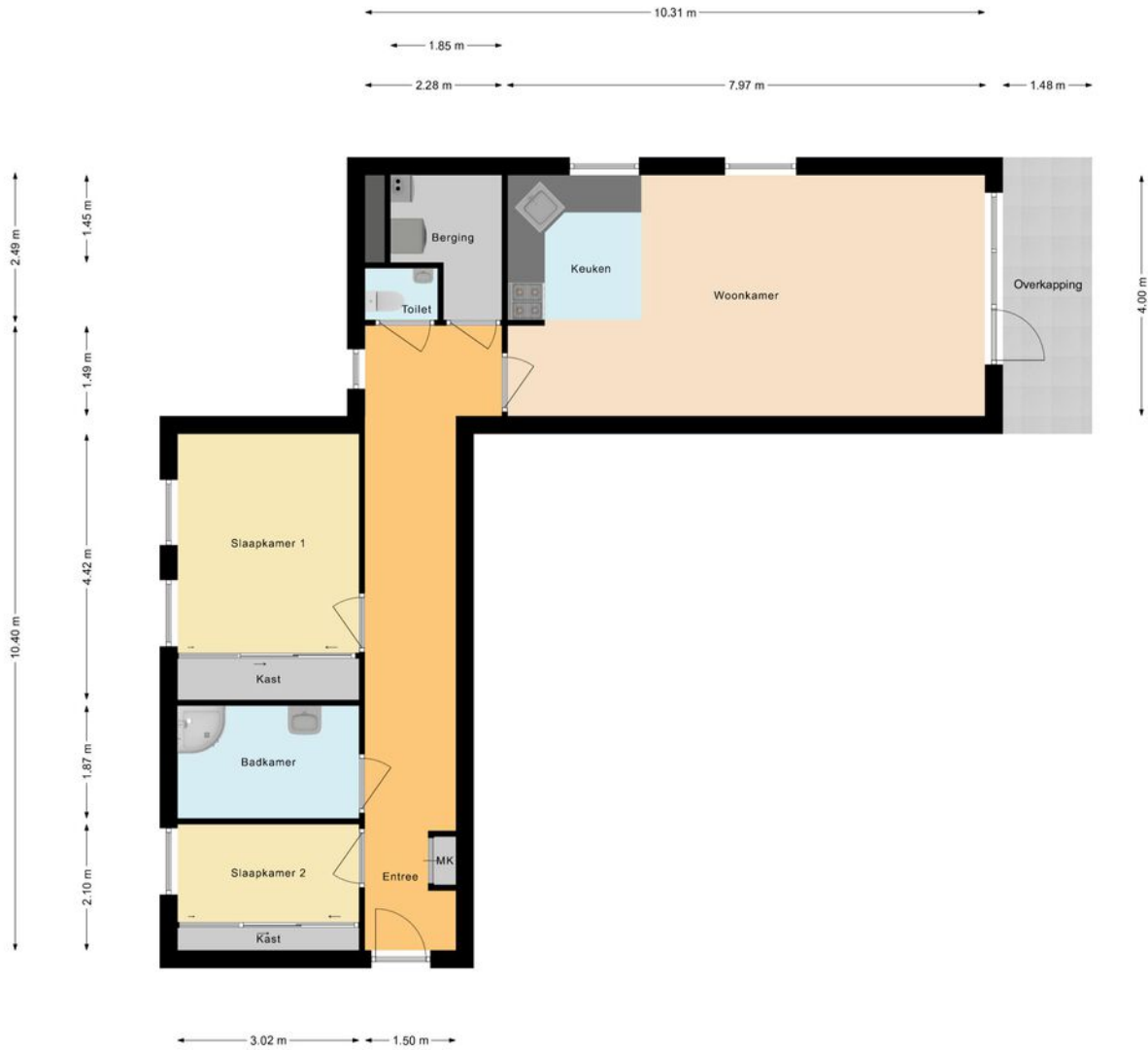


↑ 4.98 m ↓

PLATTEGROND



PLATTEGROND





INTERESSE? NEEM CONTACT MET ONS OP!

Vond u het een prettige bezichtiging en wilt u weten hoe wij uw woning zouden verkopen? Dan horen wij dit uiteraard ook graag.

Woonhub Makelaars
Tarasconweg 2
5627 GB
Eindhoven

TEL. 040 240 7122
Woonhub.nl
Contact@woonhub.nl

