

VRAAGPRIJS
€ 319.000 K.K.



BOSCHDIJK 383 35, EINDHOVEN



Woonhub Makelaars Eindhoven
TEL. 040 240 7122
Woonhub.nl
Eindhoven@woonhub.nl

**WORDT
DIT JOUW
WONING?**



Boschdijk 383 35, Eindhoven



KENMERKEN

Overdracht

Vraagprijs	€ 319.000,- k.k.
Servicekosten	€ 114,44
Aanvaarding	In overleg

Bouw

Type object	Appartement, galerijflat
Woonlaag	3e woonlaag
Soort bouw	Bestaande bouw
Bouwperiode	2011
Dakbedekking	Bitumen
Type dak	Platdak
Keurmerken	Energie prestatie advies
Isolatievormen	Dakisolatie Spouwmuren

Oppervlaktes en inhoud

Gebruiksoppervlakte wonen	65,5 m ²
Inhoud	221 m ³
Oppervlakte externe bergruimte	13 m ²
Oppervlakte gebouwgebonden buitenruimte	9,9 m ²

Indeling

Aantal bouwlagen	1
Aantal kamers	3 (waarvan 1 slaapkamer)
Aantal badkamers	1
Aantal balkons	1

Locatie

Ligging	In woonwijk Nabij openbaar vervoer Nabij school
---------	---

KENMERKEN

Energieverbruik

Energie label A

CV ketel

CV ketel Remeha Avanta

Warmtebron Gas

Bouwjaar 2011

Eigendom Eigendom

Uitrusting

Aantal parkeerplaatsen 1

Aantal overdekte parkeerplaatsen 1

Warm water CV-ketel

Verwarmingssysteem Centrale verwarming
Warmterecuperatiesysteem

Heeft een balkon Ja

Heeft kabel-tv Ja

Heeft een Frans balkon Ja

Heeft ventilatie Ja

Vereniging van Eigenaren

Jaarlijkse vergadering Ja

Meer jaren onderhoudsplan Ja

Kadastrale gegevens

Eigendom Eigen grond



Boschdijk 383 35, Eindhoven



OMSCHRIJVING VAN DE WONING

Woonhub presenteert:

Bent u op zoek naar een ideale starterswoning, of heeft u een grote voorkeur voor gelijkvloerse woningen? Dan is dit appartement aan de Boschdijk in Eindhoven (stadsdeel Woensel-Zuid) zeer geschikt, te meer als u een woning zoekt waar u meteen in kunt. Dit fraaie tweekamerappartement, op de derde verdieping van een modern complex, verkeert namelijk in uitstekende staat van onderhoud en is ronduit keurig afgewerkt. De ruime woonkamer en slaapkamer blinken uit als het gaat om hoeveelheid lichtinval. Daarnaast biedt dit appartement een groot balkon op het zuidoosten, een moderne keuken, een grote inloopdouche in de badkamer en een separate toiletruimte. In de ondergrondse garage heeft u een eigen parkeerplaats. Tenslotte woont u hier op een ideale locatie ten opzichte van populaire winkelgebieden, waaronder Strijp-S. Ook het stadscentrum en de uitvalswegen zijn vlakbij. Er is een bushalte pal voor het complex.

Over het appartementencomplex

Dit in 2010 gebouwde appartementencomplex heeft een gezamenlijke toegangsdeur en hal. Vervolgens kunt u met de lift of via het trappenhuis de derde verdieping. Daar vindt u, pal naast de liftdeur, de voordeur van nummer 35. Als bewoner van dit appartement heeft u beneden in de ondergrondse garage een eigen parkeerplaats tot uw beschikking. Verder heeft dit complex een zeer actieve en betrokken VvE.

Indeling appartement

Na binnenkomst via de voordeur komt u terecht in een ruime entree. Gaat u daar het hoekje om, dan vindt u de toegangsdeur tot de woonkamer. Het gaat hier om een heerlijk lichte woonkamer, met grote raampartijen en een speelse vormgeving. Dankzij laatstgenoemde kunt u zowel een sfeervol zitgedeelte creëren, als een gezellige eethoek.

Van het woongedeelte maakt ook een halfopen, L-vormige keuken deel uit. Hier treft u dezelfde mooie laminaatvloer als in de woonkamer. Deze IKEA-keuken heeft verder een strak design en kastfronten die in hoogglans wit zijn uitgevoerd. Qua inbouwapparatuur zijn onder andere een gasfornuis, een combioven, een koelkast en een vriezer aanwezig. De combioven is in 2020 vernieuwd.

Aan het uiteinde van de entree vindt u de toegangsdeur tot de royale slaapkamer die dit appartement rijk is. Ook hier is voor de vloer gebruikgemaakt van fraai laminaat. De muren zijn in zachte kleuren afgewerkt, waardoor er sprake is van een harmonieus geheel.



OMSCHRIJVING VAN DE WONING

In de badkamer van dit appartement beschikt u over een heerlijk ruime inloopdouche, die de volledige breedte van de badkamer bestrijkt. Via glazen douchewanden wordt de inloopdouche van de rest van de badkamer gescheiden. Daarnaast is hier een stijlvol wastafelmeubel voorhanden. In een afgezonderde toiletruimte vindt u vervolgens een zwevend toilet en een keurig wastafelmeubeltje. Bovendien biedt het appartement nog een separate bergingsruimte. Naast opbergruimte vindt u hier de cv-ketel en aansluitpunten voor het witgoed.

Tenslotte kunt u als bewoner van dit appartement lekker buiten vertoeven op het balkon, dat nagenoeg tien vierkante meter groot is, en waar u dus met gemak met meerdere mensen kunt plaatsnemen. Dit balkon is verder op het zuidoosten gericht en voorzien van betegeling. Van hieruit heeft u een vrij uitzicht over de omgeving.

Kenmerken

- Fraai tweekamerappartement op derde verdieping van modern complex aan de Boschdijk, vlak bij Strijp-S, Eindhoven-centrum en uitvalswegen.
- Het geheel verkeert in uitstekende staat van onderhoud en is keurig afgewerkt.
- Sfeervolle woonkamer met veel lichtinval.
- Comfortabele keuken met moderne inbouwapparatuur.
- Zeer ruime slaapkamer.
- Mooie badkamer met royale inloopdouche.
- Groot balkon op het zuidoosten.
- Eigen parkeerplaats in ondergrondse garage.
- Bouwjaar: 2010
- Energielabel: A
- Volledige eigendom.

Ligging

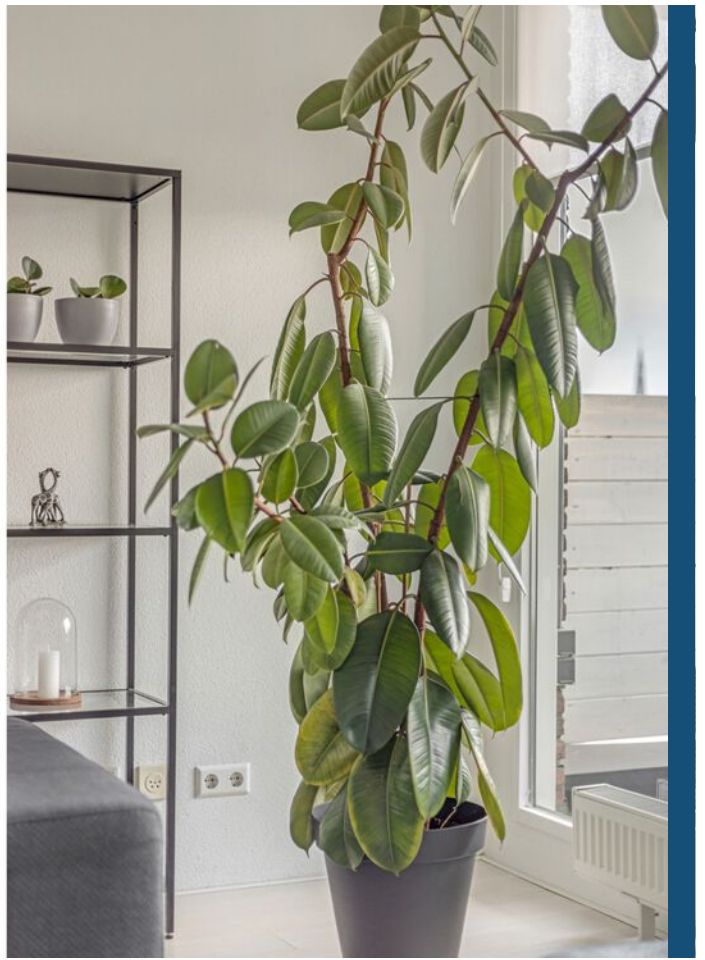
Dit appartementencomplex staat in de buurt Groenewoud in het stadsdeel Woensel-Zuid in Eindhoven. U woont hier in een sfeervolle buurt, en aan een levendige weg die dwars door het noordelijke deel van Eindhoven loopt. De ligging van deze woning is ronduit ideaal. U woont hier namelijk praktisch om de hoek van het winkelgebied aan de Edisonstraat, terwijl het treinstation Strijp-S en het daarnaast gelegen winkelgebied op maar een kilometer afstand ligt. Het bruisende stadscentrum en het centrale treinstation zijn in dik tien minuten fietsen te bereiken. U kunt daarvoor natuurlijk ook de bus nemen, te meer omdat er pal voor het complex een bushalte is. Tenslotte is de locatie gunstig ten opzichte van de uitvalswegen. Zo zit u in een minuut of vijf autorijden al op de A2, de A50 of de A270.



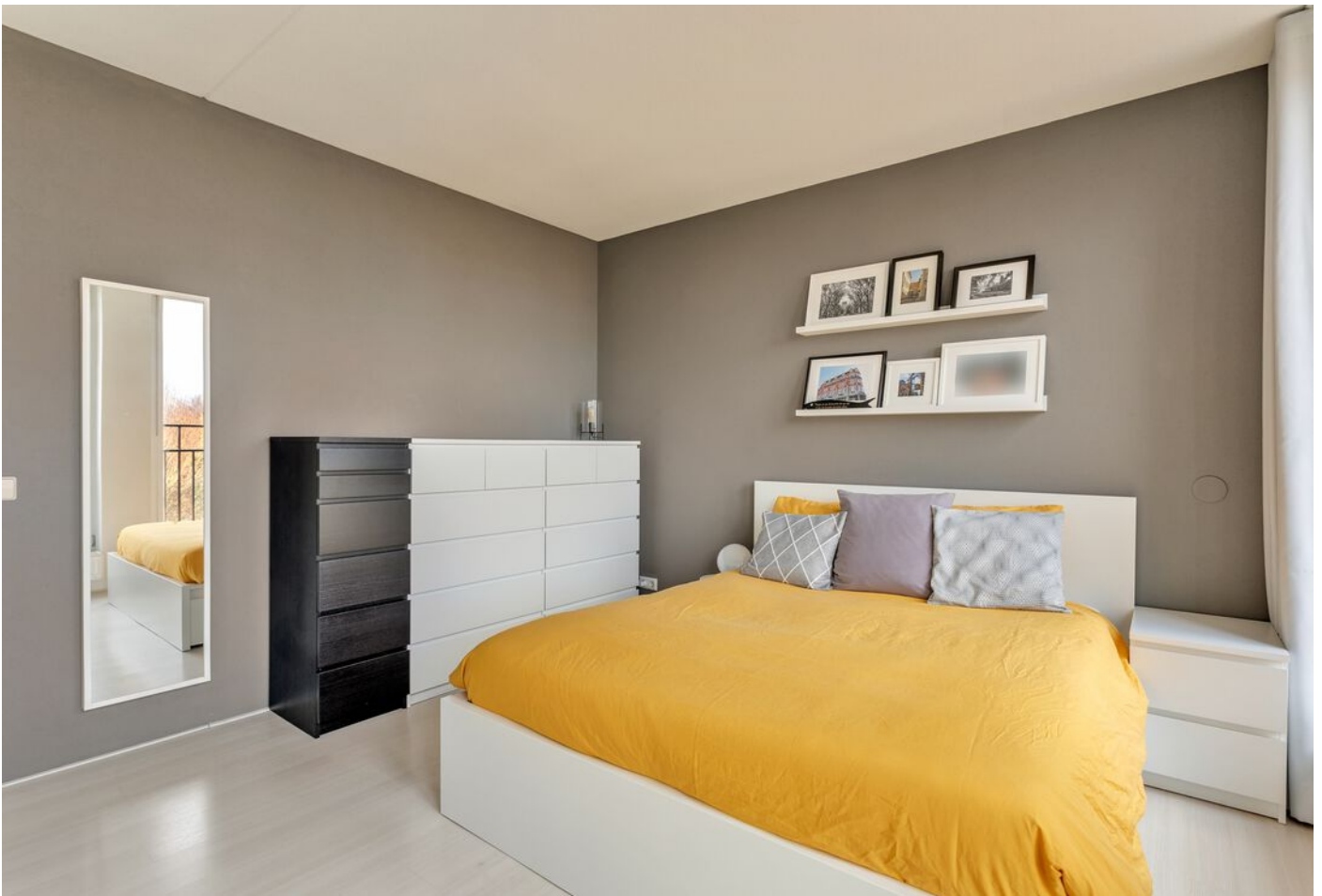
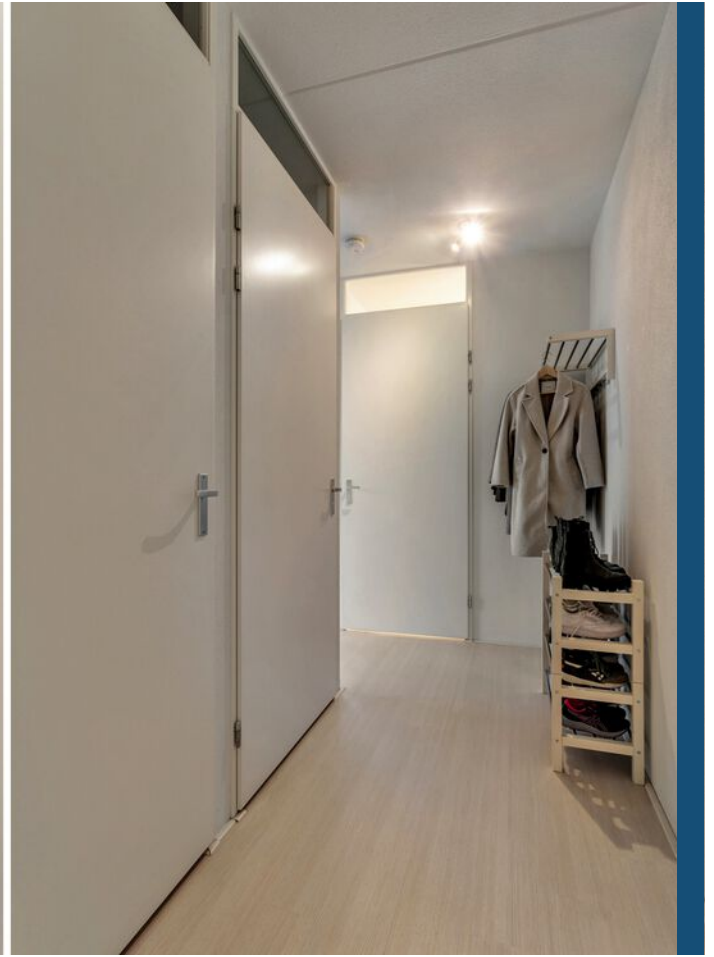


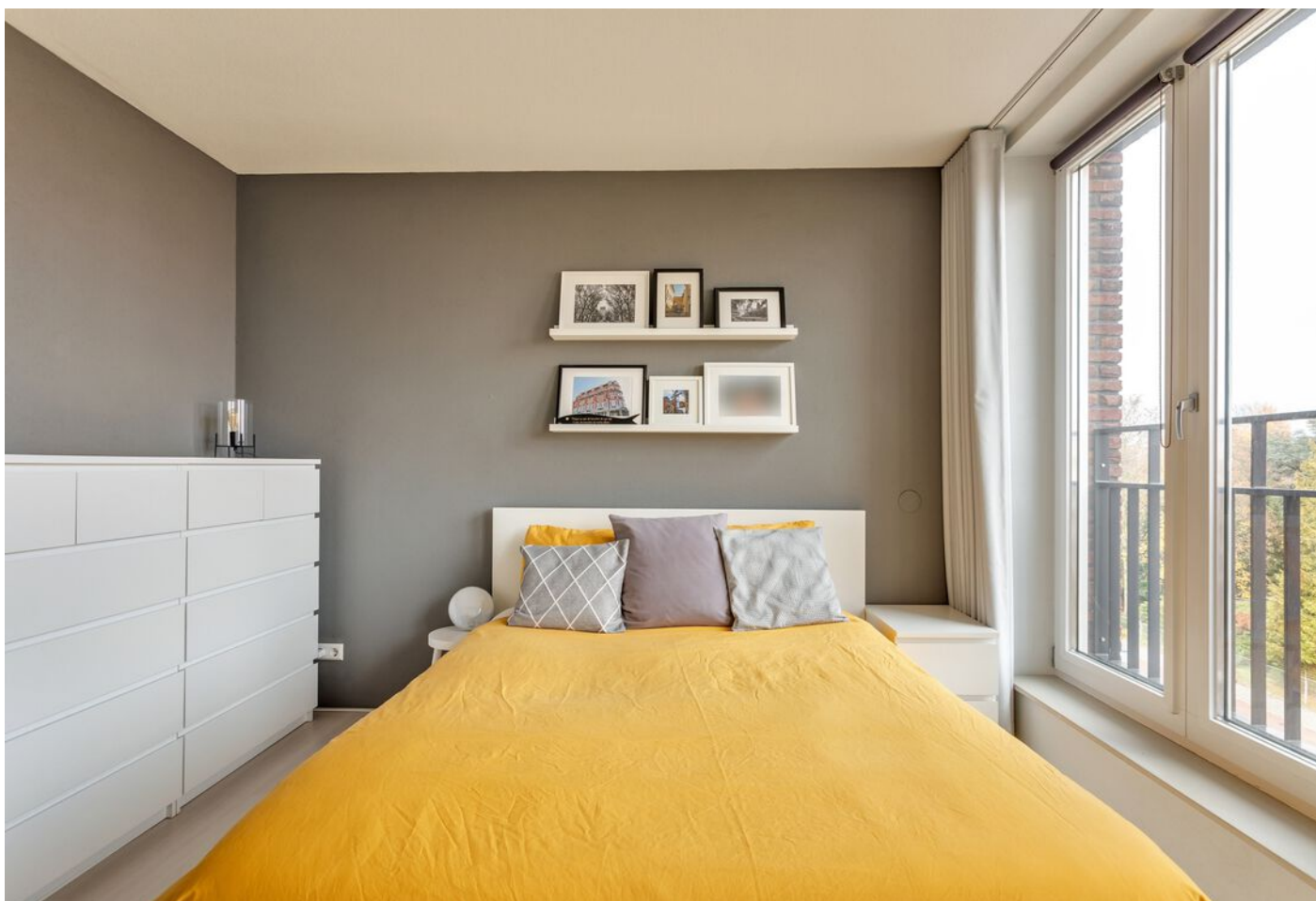
Boschdijk 383 35, Eindhoven





Boschdijk 383 35, Eindhoven





Boschdijk 383 35, Eindhoven



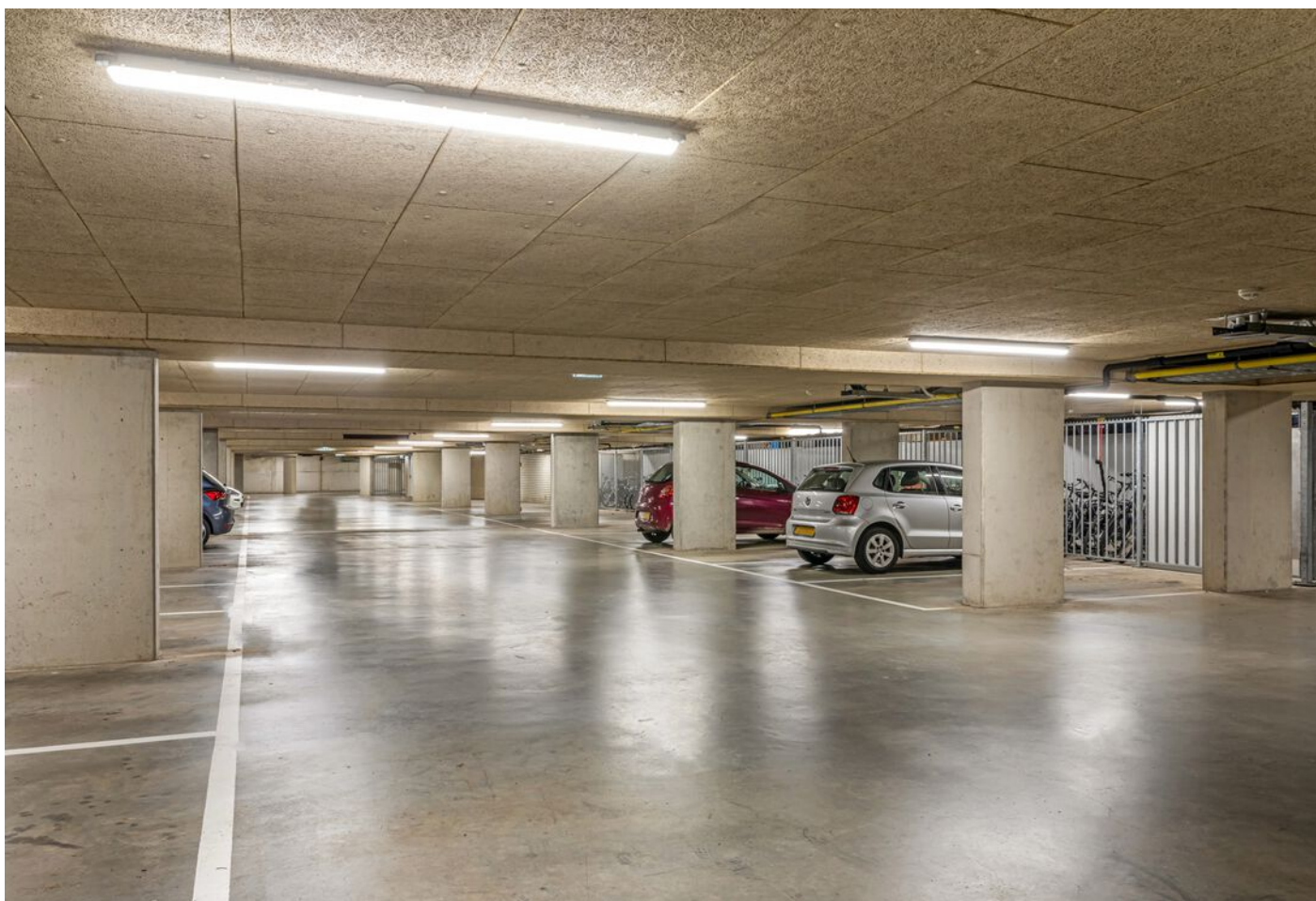




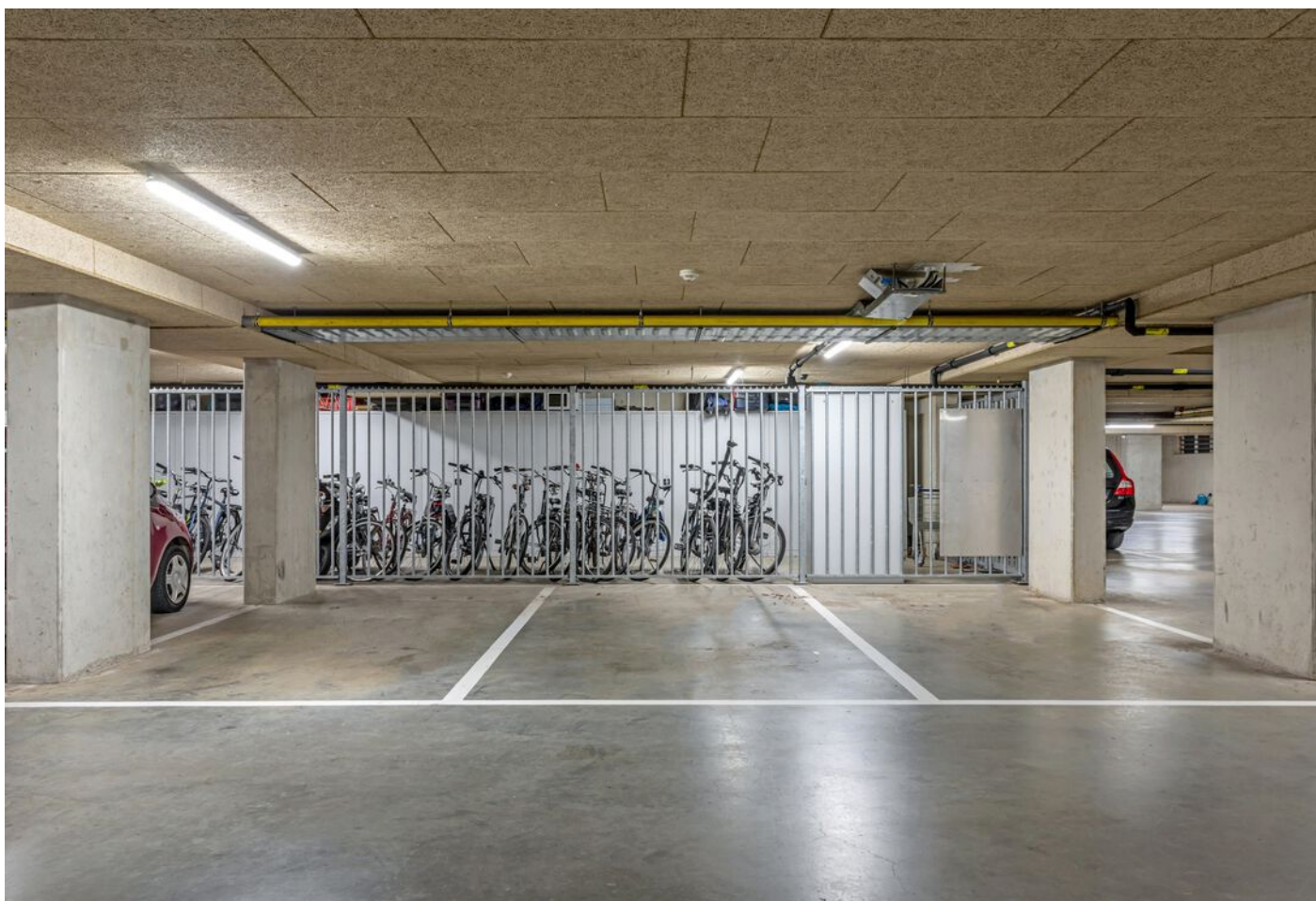


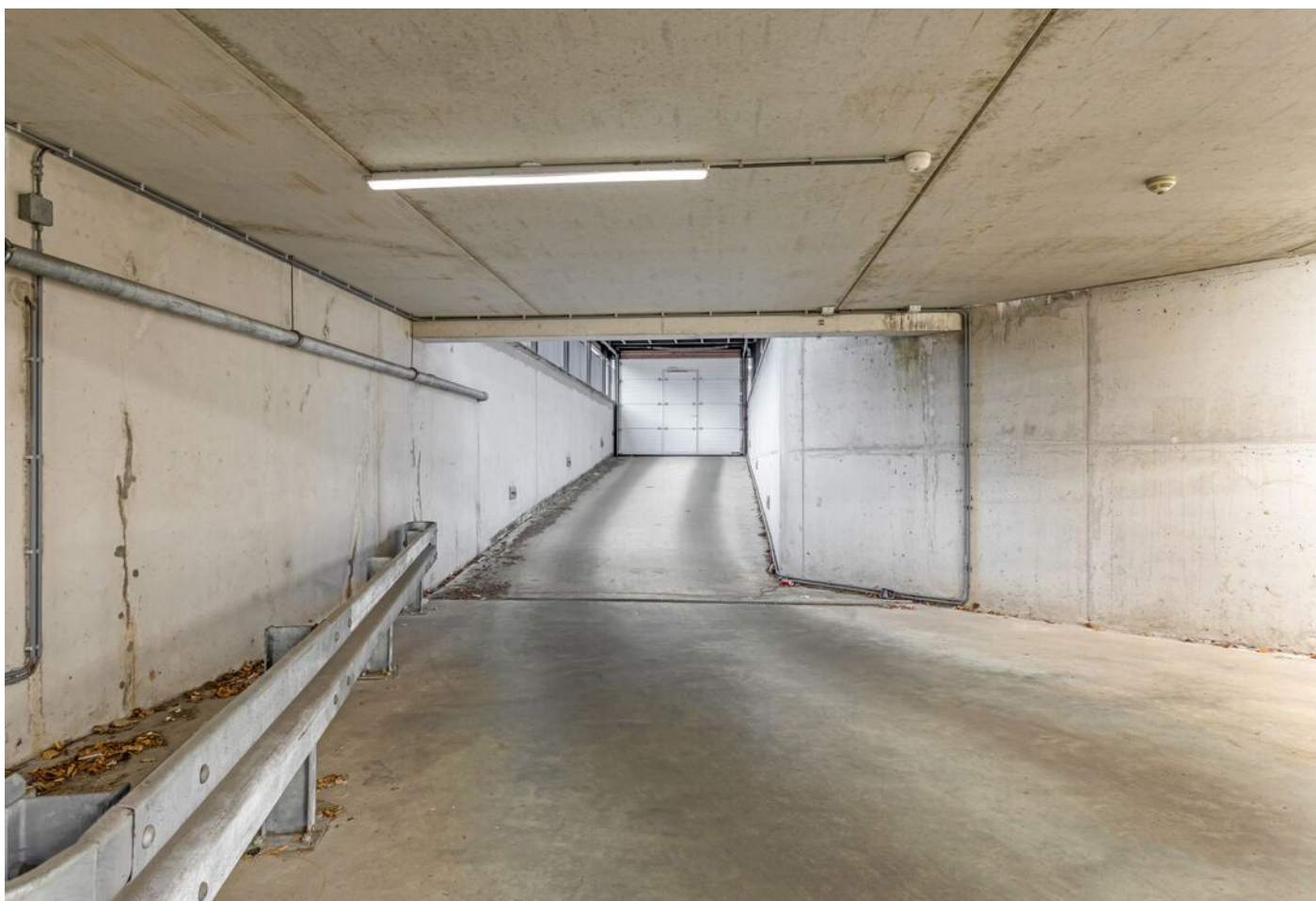
Boschdijk 383 35, Eindhoven





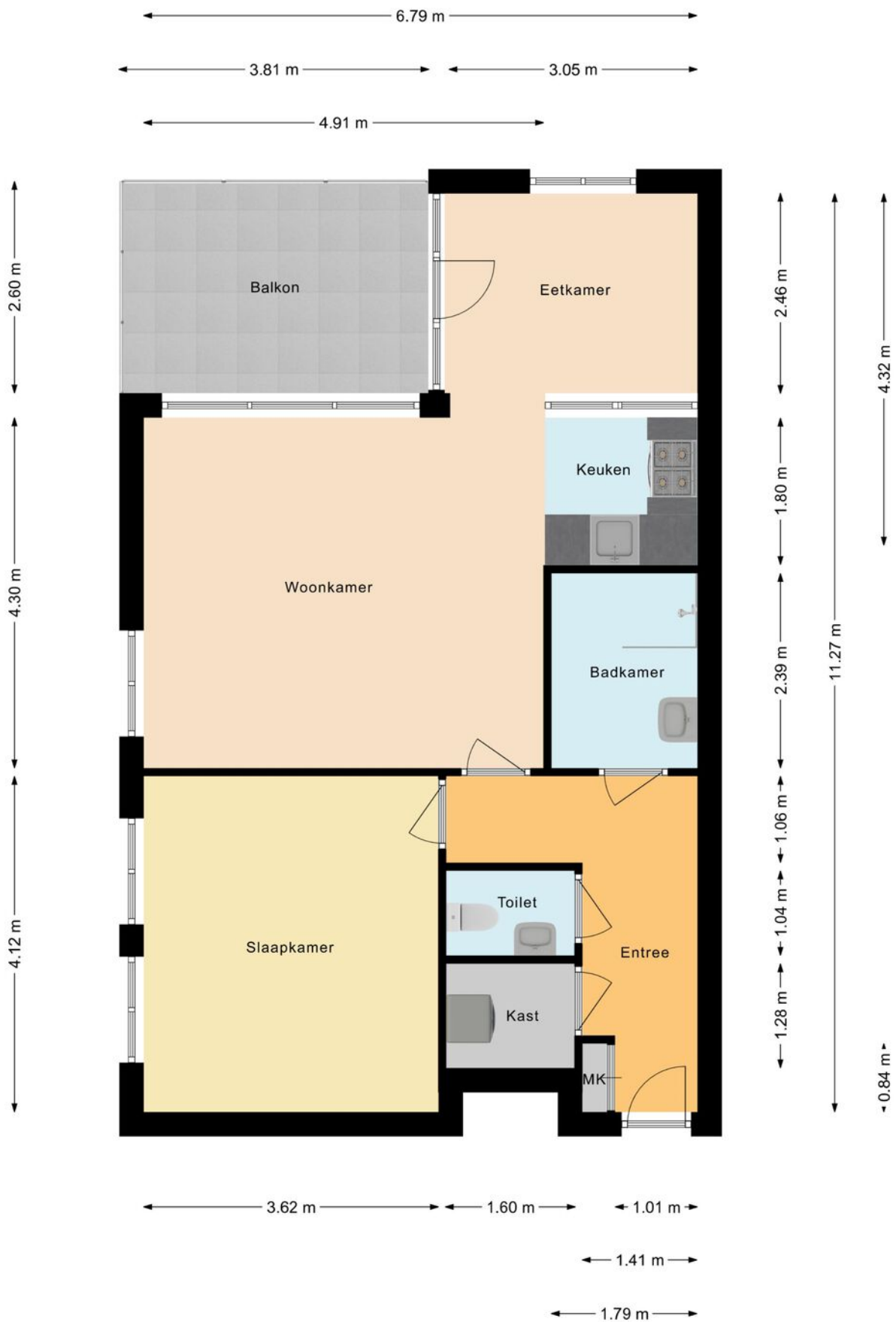
Boschdijk 383 35, Eindhoven



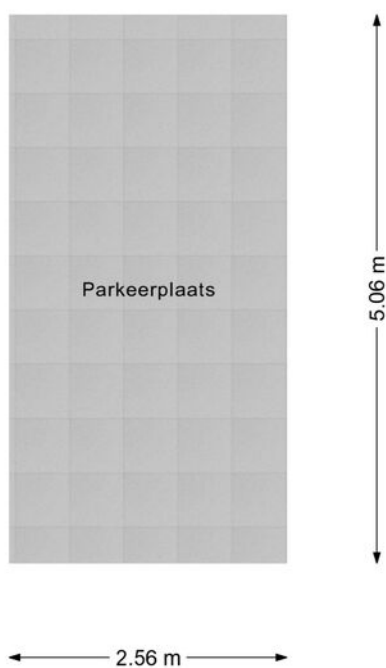




PLATTEGROND



PLATTEGROND





INTERESSE? NEEM CONTACT MET ONS OP!

Vond u het een prettige bezichtiging en wilt u weten hoe wij uw woning zouden verkopen? Dan horen wij dit uiteraard ook graag.

Woonhub Makelaars
Eindhoven
Tarasconweg 2
5627 GB
Eindhoven

TEL. 040 240 7122
Woonhub.nl
Eindhoven@woonhub.nl

