

VRAAGPRIJS
€ 319.500 K.K.



BOSCHDIJK 243 A, EINDHOVEN



Woonhub Makelaars Eindhoven
TEL. 040 240 7122
Woonhub.nl
Eindhoven@woonhub.nl

**WORDT
DIT JOUW
WONING?**



Boschdijk 243 A, Eindhoven



Woonoppervlakte	: 62.50m²
Perceeloppervlakte	:
Inhoud	: 205m³
Bouwjaar	: 1979
Energie label	: C

KENMERKEN

Overdracht

Vraagprijs	€ 319.500,- k.k.
Aanvaarding	In overleg

Bouw

Type object	Appartement, galerijflat
Woonlaag	3e woonlaag
Soort bouw	Bestaande bouw
Bouwperiode	1979
Keurmerken	Energie prestatie advies

Oppervlaktes en inhoud

Gebruiksoppervlakte wonen	62,5 m ²
Inhoud	205 m ³
Oppervlakte externe bergruimte	8,3 m ²

Indeling

Aantal bouwlagen	1
Aantal kamers	3 (waarvan 2 slaapkamers)
Aantal badkamers	1
Aantal balkons	1

Energieverbruik

Energie label	C
---------------	---

CV ketel

CV ketel	Agpo
Warmtebron	Gas
Bouwjaar	2004
Combiketel	Ja
Eigendom	Eigendom

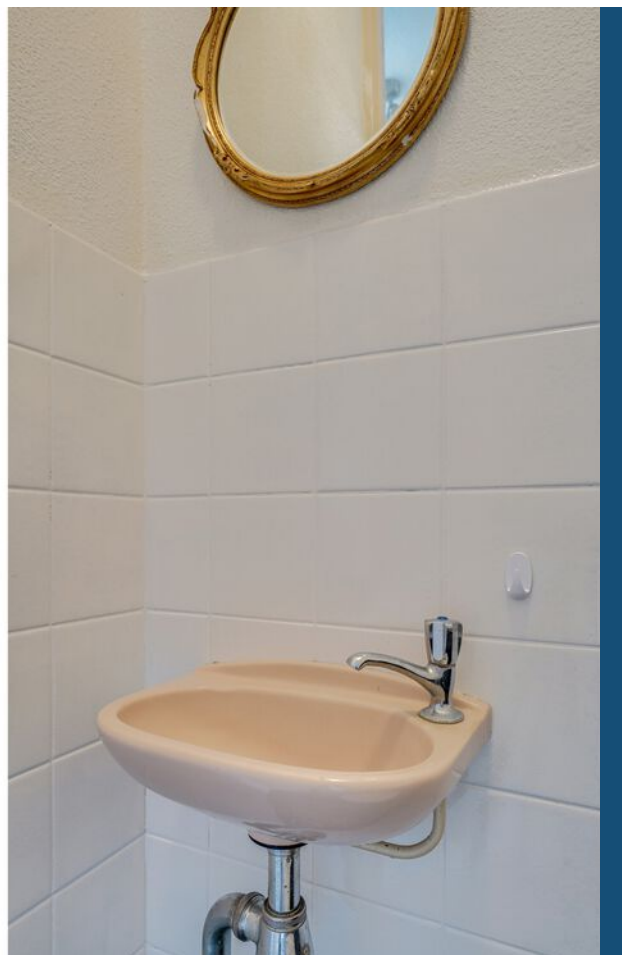
KENMERKEN

Uitrusting

Aantal parkeerplaatsen	1
Warm water	CV-ketel
Verwarmingssysteem	Centrale verwarming
Heeft een balkon	Ja
Heeft kabel-tv	Ja
Heeft schuur/berging	Ja
Heeft een schuifpui	Ja
Heeft ventilatie	Ja

Kadastrale gegevens

Eigendom	Eigen grond
----------	-------------



Boschdijk 243 A, Eindhoven



OMSCHRIJVING VAN DE WONING

Woonhub presenteert:

Dit prachtig afgewerkte appartement aan de Boschdijk 243-A biedt een unieke kans om comfortabel te wonen in het hart van Eindhoven. Gelegen op korte afstand van het stadscentrum, scholen en supermarkten, combineert deze woning gemak met stijl.

Indeling van het appartement

Bij binnenkomst in het appartement betreed je een lange, lichte hal die toegang biedt tot alle vertrekken. Aan de linkerzijde bevindt zich de eerste slaapkamer, die perfect kan dienen als werkkruimte of logeerkamer. Aan de rechterzijde is de royale hoofdslaapkamer gesitueerd, die voldoende ruimte biedt voor een groot bed en een kastenwand.

Verderop in de hal vind je een apart toilet en een moderne badkamer, voorzien van een stijlvolle wastafel en een inloopdouche. Direct daarnaast is de handige provisieruimte met ruimte voor extra opslag. Aan het einde van de hal kom je in de ruime en lichte woonkamer, waar de halfopen keuken naadloos aansluit. Deze keuken is uitgerust met een vaatwasser, koel-/vriescombinatie, inductiekookplaat, oven, wastafel met kraan, en afzuigkap. De keukenopstelling biedt voldoende werkkruimte en is perfect voor wie graag kookt.

De woonkamer geeft toegang tot het ruime balkon, dat over de volle breedte van het appartement loopt. Hier kun je in alle rust genieten van de buitenlucht, met voldoende ruimte voor een zithoek.

Buitenruimte

Het brede balkon biedt volop ruimte voor een gezellige zithoek en geniet van een gunstige ligging, waardoor je hier vrijwel de hele dag kunt genieten van de zon. Dit maakt het balkon tot een ideale plek om te ontspannen, met een mooi uitzicht op omgeving.

Parkeren

Parkeren is geen probleem met openbaar parkeren aan de voorzijde van het appartement en een eigen parkeerplaats op het achtergelegen terrein.

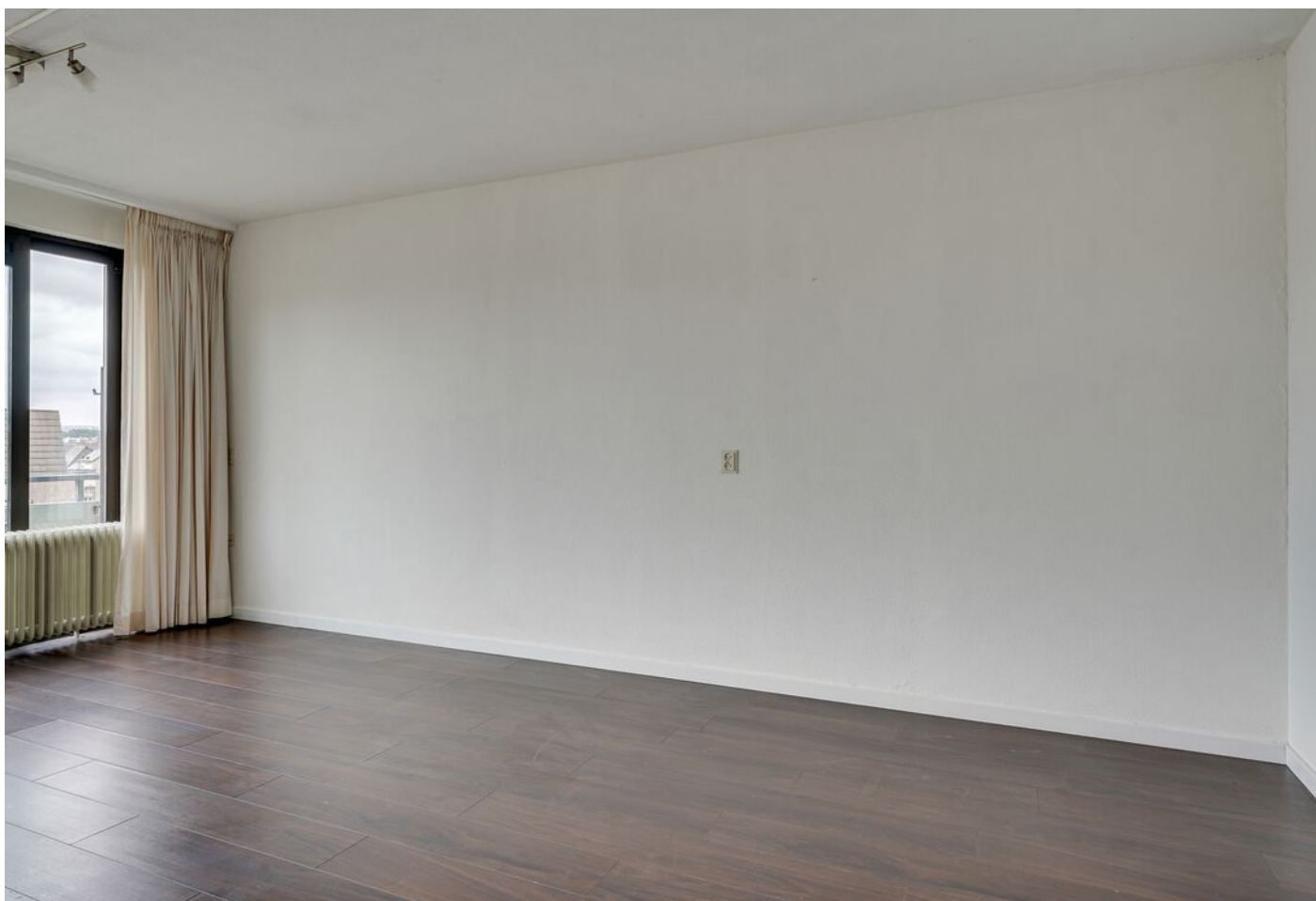
Kenmerken van het appartement

- Woonoppervlakte ca. 62,5 m²
- Externe bergruimte ca. 8,3 m²
- Inhoud ca 205 m³
- Bouwjaar 2004
- Energie label C
- 2 slaapkamers
- CV-ketel: 2004

Over de ligging en de buurt

Het appartement is centraal gelegen aan de Boschdijk, op korte afstand van diverse voorzieningen. Supermarkten, scholen en het levendige stadscentrum van Eindhoven zijn allemaal binnen enkele minuten te bereiken. Daarnaast biedt de locatie uitstekende verbindingen met het openbaar vervoer en de uitvalswegen, waardoor je eenvoudig de rest van de stad en omgeving kunt verkennen.





Boschdijk 243 A, Eindhoven





Boschdijk 243 A, Eindhoven



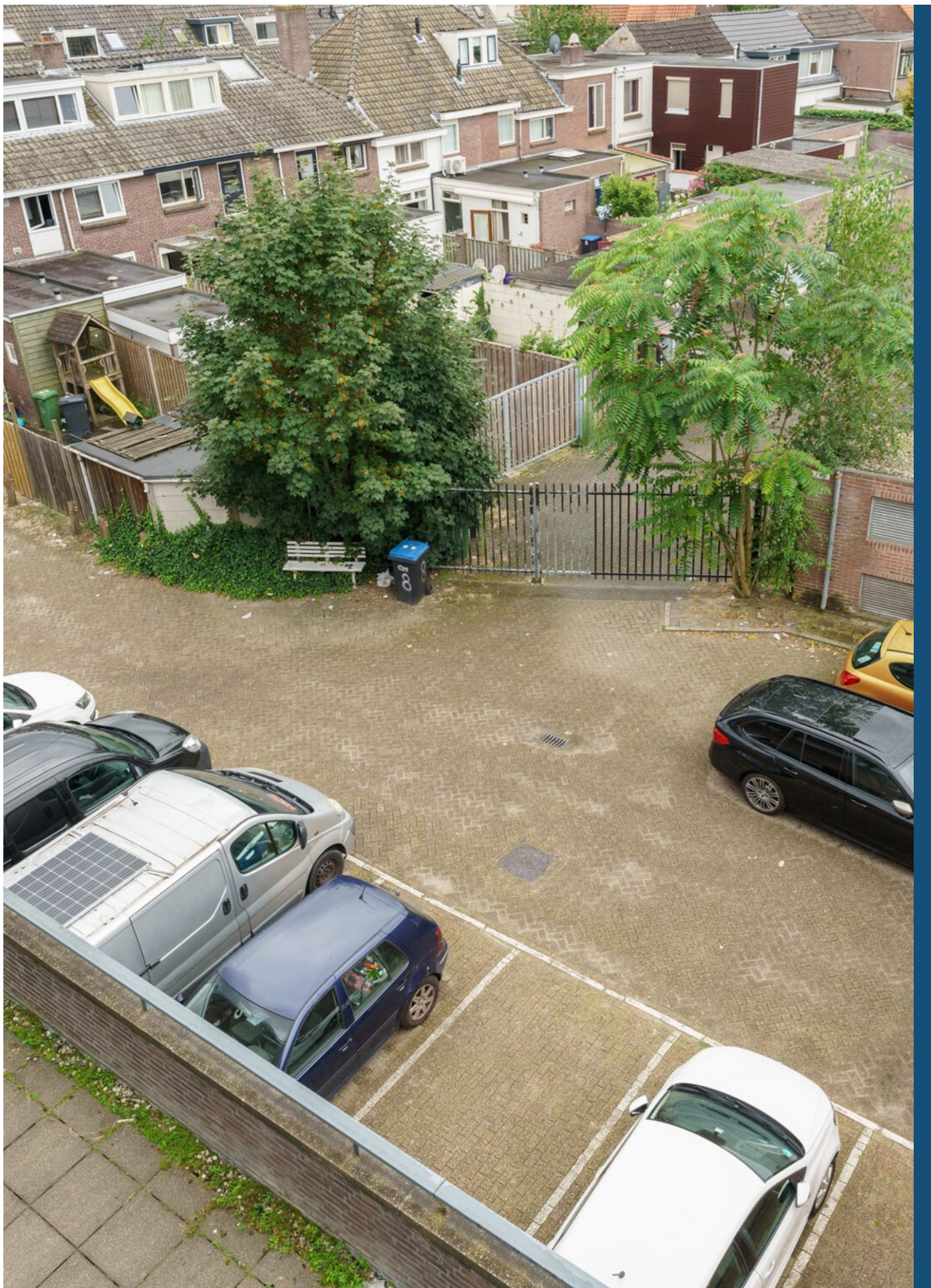


Boschdijk 243 A, Eindhoven

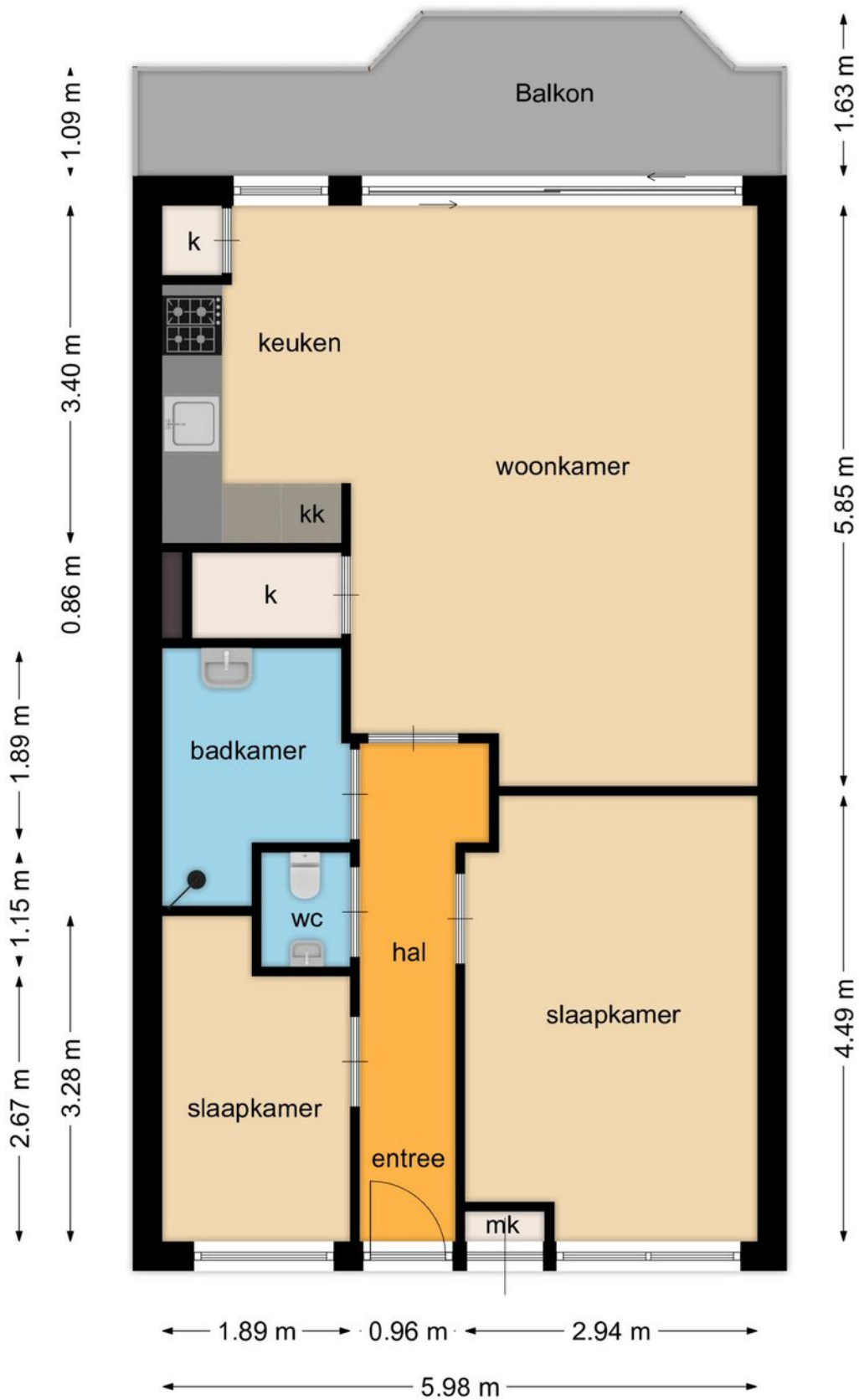




Boschdijk 243 A, Eindhoven

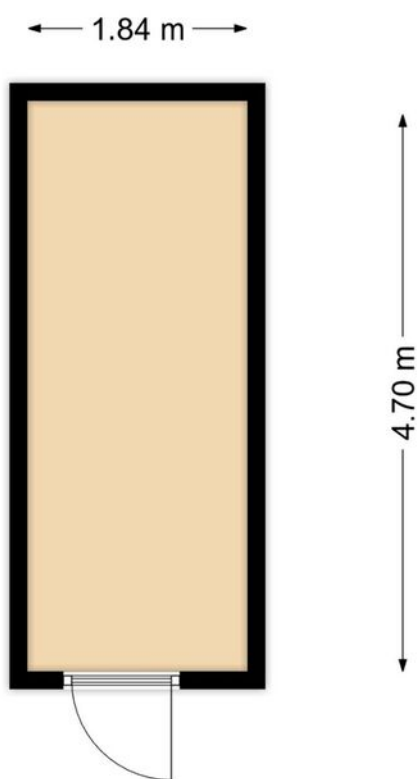


PLATTEGROND



Deze plattegronden zijn opgezet voor indicatieve doeleinden.
Hieraan kunnen geen rechten worden ontleend.

PLATTEGROND





**INTERESSE?
NEEM CONTACT MET ONS OP!**

Woonhub Makelaars
Eindhoven
Tarasconweg 2
5627 GB
Eindhoven

TEL. 040 240 7122
Woonhub.nl
Eindhoven@woonhub.nl

