



DG Vesta



Huurprijs  
€ 1.480 P/M excl gwl

16

**AMSBERGHOF**

**5615 PG  
EINDHOVEN**

+31 85 06 085 33  
info@dgvesta.nl  
dgvesta.nl/

# KENMERKEN

## Overdracht

Vraagprijs	€ 1.440,- per maand
Borg	€ 2.880,-
Servicekosten	€ 40,-
Aanvaarding	Per woensdag 4 december 2024

## Bouw

Type object	Appartement, galerijflat
Woonlaag	1e woonlaag
Soort bouw	Bestaande bouw
Bouwperiode	2011
Isolatievormen	Volledig geïsoleerd

## Oppervlaktes en inhoud

Gebruiksoppervlakte wonen	65 m <sup>2</sup>
Inhoud	216 m <sup>3</sup>
Oppervlakte externe bergruimte	2 m <sup>2</sup>
Oppervlakte gebouwgebonden buitenruimte	5 m <sup>2</sup>

## Indeling

Aantal bouwlagen	1
Aantal kamers	2 (waarvan 1 slaapkamer)
Aantal badkamers	1
Aantal balkons	1

## Locatie

Ligging	Aan park In centrum In woonwijk Nabij openbaar vervoer Nabij school Nabij snelweg Vrij
---------	--

# KENMERKEN

## Energieverbruik

Energie label	A
---------------	---

## CV ketel

CV ketel	Intergas HR+
----------	--------------

Warmtebron	Gas
------------	-----

Bouwjaar	2011
----------	------

Combiketel	Ja
------------	----

Eigendom	Eigendom
----------	----------

## Uitrusting

Warm water	CV-ketel
------------	----------

Verwarmingssysteem	Centrale verwarming
--------------------	---------------------

Heeft een balkon	Ja
------------------	----

# KENMERKEN

**SOORT WONING:**  
GALERIJFLAT

**ENERGIELABEL:**  
A

**BOUWJAAR:**  
2011

**WOONOPPERVLAKTE:**  
65m<sup>2</sup>

**INHOUD:**  
216m<sup>3</sup>

**PERCELOPPERVLAKTE:**



# OMSCHRIJVING

In modern appartementencomplex gelegen gemeubileerd 2 kamperappartement met berging en eventueel een eigen parkeerplaats (70 per maand).

Het appartementencomplex ligt op een zeer rustige centrale locatie (in het gezellige stadsdeel Gestel) met alle gewenste voorzieningen en het stadscentrum op loopafstand.

Indeling:

Begane grond/entree: Gezamenlijke entree met bellentableau/videfooninstallatie. Ontvangsthal met brievenbussen, trap- en liftopgang naar de verdiepingen.

Eerste verdieping:

ENTREE/HAL: Entree middels overdekte galerij. Hal voorzien van laminaatvloer.

WOONKAMER: Royale woonkamer met veel lichtinval, voorzien van laminaatvloer en openslaande deuren naar het balkon op het zuidwesten.

KEUKEN: Open keuken voorzien van diverse kastjes en lades, gaskookplaat, afzuigkap, combi-oven, koelkast, vriezer en vaatwasser.

SLAAPKAMER: Ruime lichte slaapkamer voorzien van laminaat vloer. Toegang tot de badkamer.

BADKAMER: Geheel betegelde badkamer met een inloopdouche en wastafel.

TOILETRUIMTE: Geheel betegelde toiletruimte met fonteintje.

INPANDIGE BERGING:

Praktische berging met wasmachine en droger, opstelling cv-ketel en unit mechanische ventilatie.

BALKON:

Overdekt, ruim balkon op het zuidwesten met uitzicht over de parkachtige binnentuin.

Algemeen

- Gemeubileerd 2 kamer appartement
- Modern appartementencomplex uit 2011
- Centraal gelegen nabij het stadscentrum
- Diverse voorzieningen op loopafstand
- Eventueel parkeerplaats bij te huren voor € 70 p/m
- Energielabel A
- Servicekosten bedragen € 40,- p/mnd
- Beschikbaar in de eerste week van December 2024

# DESCRIPTION

A modern apartment complex located furnished 2 room apartment with storage and a possibility for a private parking (70 per month).

The apartment complex is located in a very quiet central location (in the cozy Gestel district) with all desired amenities and the city center within walking distance.

Ground Floor/ Entrance:

Communal entrance with doorbell panel/ videophone system. Reception hall with mailboxes, staircase, and elevator access to the floors.

First Floor:

ENTREE/HALL: Entrance through covered gallery. Hall with laminate flooring.

LIVING ROOM: Spacious living room with lots of light, equipped with laminate flooring and French doors to the balcony facing southwest.

KITCHEN: Open kitchen equipped with various cabinets and drawers, gas hob, extractor hood, combi-oven, refrigerator, freezer, and dishwasher.

BEDROOM: Spacious, bright bedroom equipped with laminate flooring. Access to the bathroom.

BATHROOM: Fully tiled bathroom with a walk-in shower and sink.

TOILET ROOM: Fully tiled restroom with sink.

INDOOR STORAGE:

Practical storage room with washingmachine and dryer, central heating boiler and mechanical ventilation unit.

BALCONNY:

Covered, spacious southwest-facing balcony overlooking the park-like courtyard garden.

Particularities:

- Furnished 2-room apartment
- Modern apartment complex from 2011
- Centrally located near the city center
- Various facilities within walking distance
- Possibility to rent a parking place for € 70 p/m
- Energy label A
- Service costs are € 40,-- p/month
- Available in the first week of December 2024





**'Your new  
Home?'**







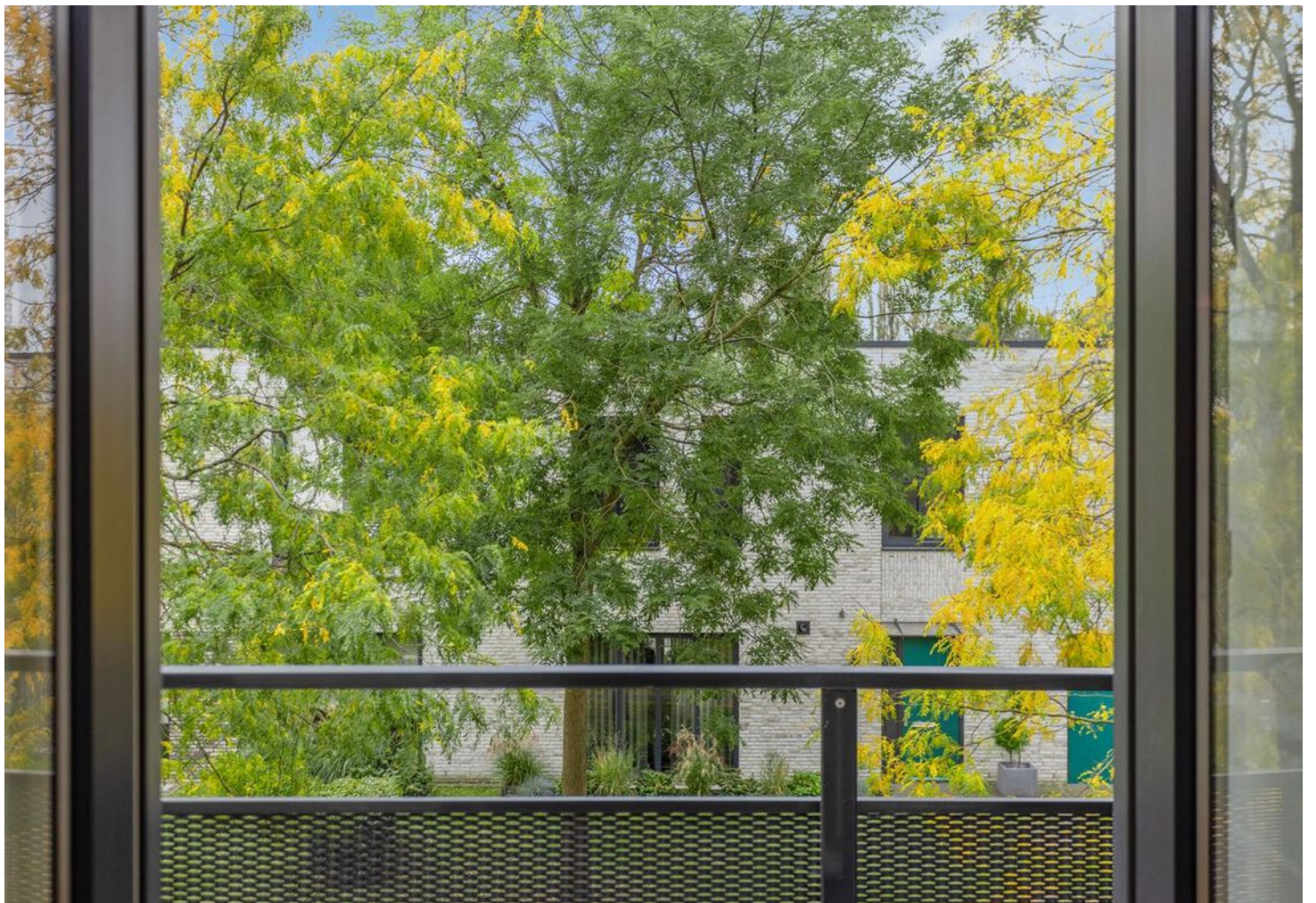










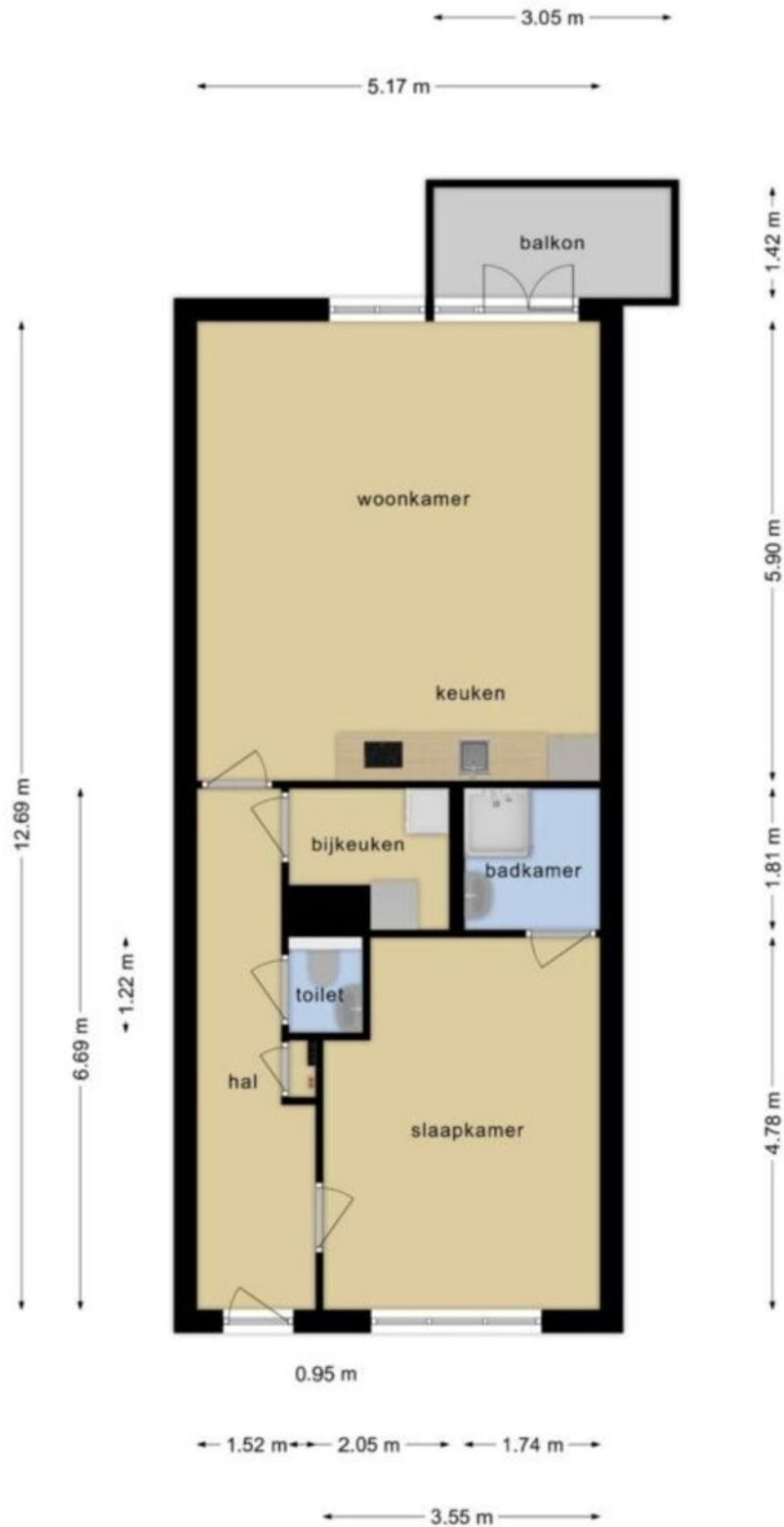






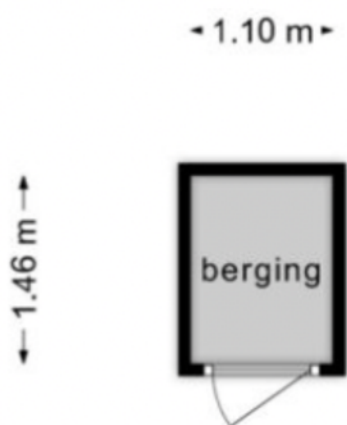


# PLATTEGROND



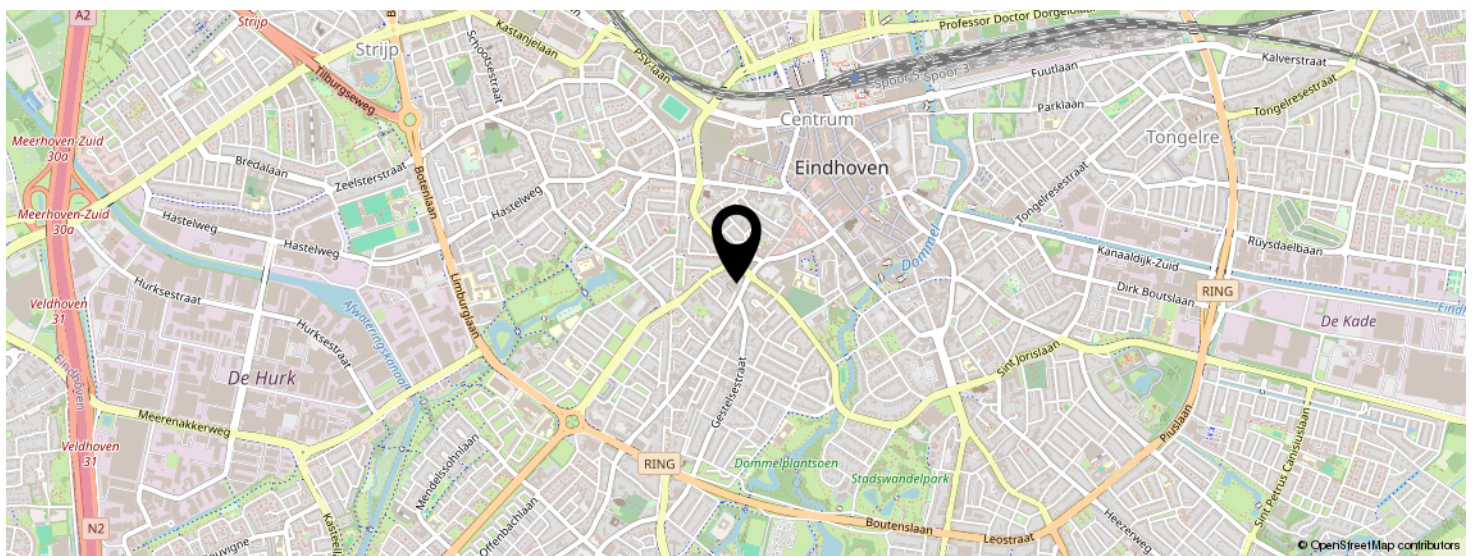
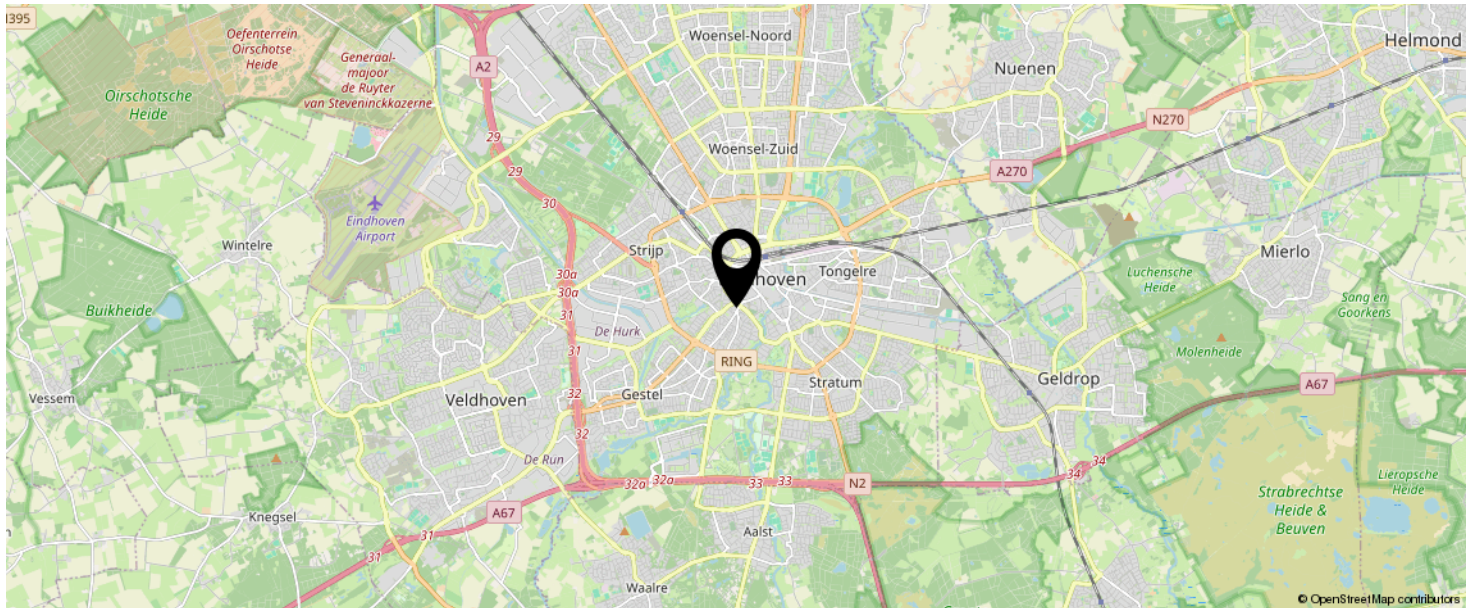
Deze plattegronden zijn opgemaakt voor indicatieve doeleinden.  
Hieraan kunnen geen rechten worden ontleend.

# PLATTEGROND

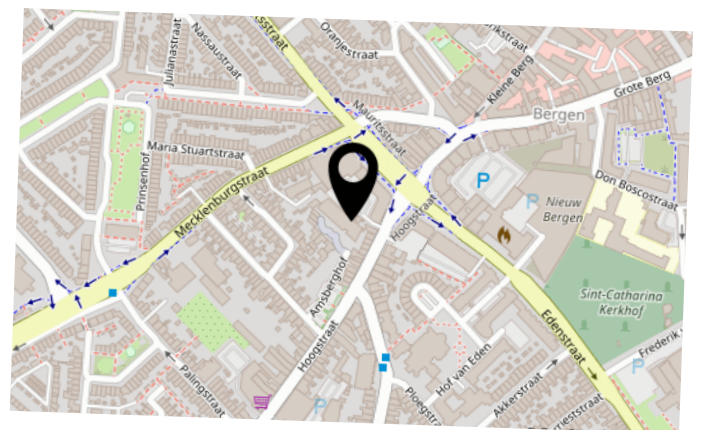


**Deze plattegronden zijn opgemaakt voor indicatieve doeleinden.  
Hieraan kunnen geen rechten worden ontleend.**

# LOCATIE OP DE KAART



**KOM JIJ HIER  
BINNENKORT  
WONEN?**

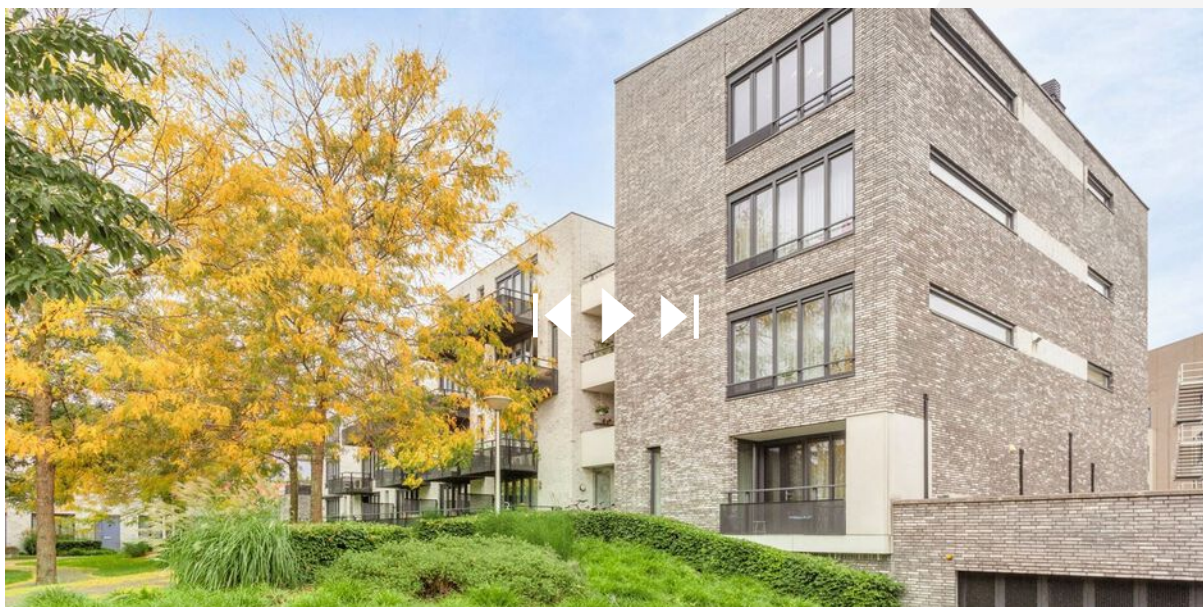


# BEKIJK DEZE WONING ONLINE!

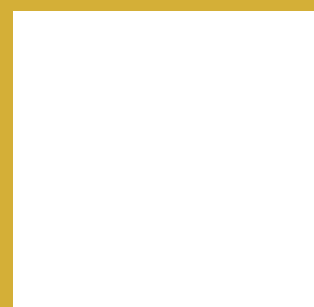
[amsberghof16.nl](https://amsberghof16.nl)

 DG Vesta

Amsberghof 16, Eindhoven



SCAN DEZE CODE EN BEKIJK  
DE WONING OP JE MOBIEL!



# INTERESSE IN DEZE WONING?



Neem vrijblijvend  
contact met ons op!

**DG Vesta**

Nachtegaallaan 8  
5611 CV, Eindhoven  
+31 85 06 085 33  
info@dgvesta.nl  
www.dgvesta.nl



**DG Vesta**