

# 2-k. APP TE HUUR

**Zeelsterstraat 143 D  
5622 EE Eindhoven**

**Huur € 1.005,00 p/m  
incl. servc and G/W/L**



**DG Vesta**

DG Vesta  
Opera 177  
5629 NV Eindhoven

+31-85-06 085 33  
info@dgvesta.nl  
dgvesta.nl/

# KENMERKEN

Woonoppervlakte    Inhoud  
**ca. 34,4 m<sup>2</sup>**    **ca. 90m<sup>3</sup>**

Beschikbaar    Gestoffeerd  
**1 dec '20**    **1 slpk**



# OMSCHRIJVING

Gestoffeerd 2-kamer appartement gelegen op de 1ste verdieping met een gezamenlijk dakterras.

Het complex bestaat uit 5 appartementen. Het 2-kamer appartement bevindt zich op de 1e verdieping en is gelegen in de gewilde wijk "Strijp" op een paar minuten afstand van het centrum van Eindhoven, met vele leuke winkels en uitgaansgelegenheden. Het Philips van Lennepark op korte afstand waar u heerlijk kunt wandelen. Het openbaar vervoer is op loopafstand en de uitvalswegen naar Den Bosch, Helmond en Maastricht zijn snel en goed bereikbaar. U bent tevens snel bij ASML, Maxima medisch centrum en High Tech campus.

Begane grond:

Gezamenlijke entree met intercominstallatie, brievenbussen, gezamenlijke fietsenberging en trapopgang naar de 1ste verdieping.

Eerste Verdieping:

Vanuit de galerij en dakterras hebt u toegang tot het appartement.

Entree: In de hal bevindt zich een eigen CV-combiketel, meterkast en garderobe.

De woonkamer is voorzien van een laminaatvloer en een strakke wand- en plafondafwerking.

De open keuken is voorzien van een 4-pits gaskookplaat, RVS afzuigkap, oven, koelkast, vriezer met 3 lades en vaatwasser.

Vanuit de woonkamer hebt u toegang tot de gang naar de slaapkamer, badkamer en wasruimte.

De slaapkamer is aan de voorzijde gelegen en voorzien van een laminaatvloer.

De geheel betegelde badkamer is uitgerust met een douche, vaste wastafel en hangend closet.

De aparte was/bergruimte is voorzien van een wasmachine aansluiting.

Balkon:

Gezellig gezamenlijk dakterras.

Algemeen:

- Huur € 795,00
- Servicekosten € 100,00
- Voorschot G/W/L € 110,00
- Borg € 1.005,00
- Gestoffeerd
- Maximale huurperiode 12 maanden
- Woonoppervlakte ca. 34,4 m<sup>2</sup>
- Gezamenlijk dakterras
- Gezamenlijke fietsenberging
- Openbare parkeergelegenheid
- Nabij ziekenhuis, ASML, high Tech campus, winkels, centrum, scholen en diverse uitvalswegen.

DESCRIPTION:

Semi-furnished 2-room apartment located on the 1st floor with a communal roof terrace.

The complex consists of 5 apartments. The 2-room apartment is located on the 1st floor and is located in the popular neighborhood "Strijp", a few minutes away from the center of Eindhoven, with many nice shops and entertainment venues. The Philips van Lennepark a short distance away where you can enjoy a walk. Public transport is within walking distance and the roads to Den Bosch, Helmond and Maastricht are quickly and easily accessible. You are also quickly at ASML, Maxima medical center and High Tech campus.

Ground floor:

Communal entrance with intercom system, mailboxes, communal bicycle shed and staircase to the 1st floor.

First floor:

You can access the apartment from the gallery and the shared roof terrace.

Entrance: The hall has its own central heating system, meter cupboard and wardrobe.  
The living room has a laminate floor and a sleek wall and ceiling finish. The open kitchen is equipped with a 4-burner gas hob, stainless steel extractor hood, oven, refrigerator, freezer with 3 drawers and dishwasher.

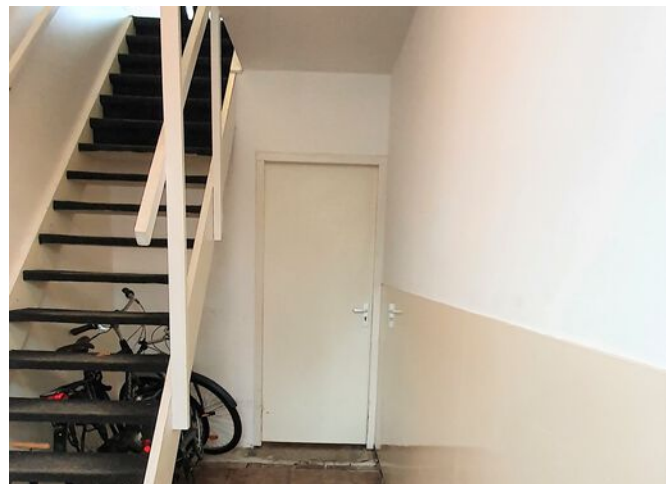


From the living room you can access the hallway to the bedroom, bathroom and laundry room.

The bedroom is located at the front of the building and has a laminate floor.

Fully tiled bathroom is equipped with a shower, washbasin and hanging closet.

Separate laundry / storage room has a washing machine connection.



Balcony:  
Cozy shared roof terrace.

General:

- Rent € 795,00
- Service costs € 100,00
- Advance payment G / W / L € 110,00
- Deposit € 1.005,00
- Soft-furnished
- Maximum rental period of 12 months
- Living area approx. 34.4 m<sup>2</sup>
- Shared roof terrace
- Shared bicycle shed
- Public parking
- Near hospital, ASML, high Tech campus, shops, center, schools and various highways..





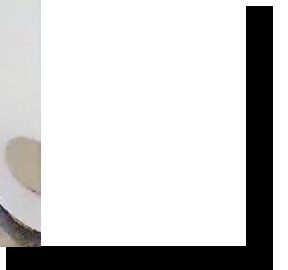






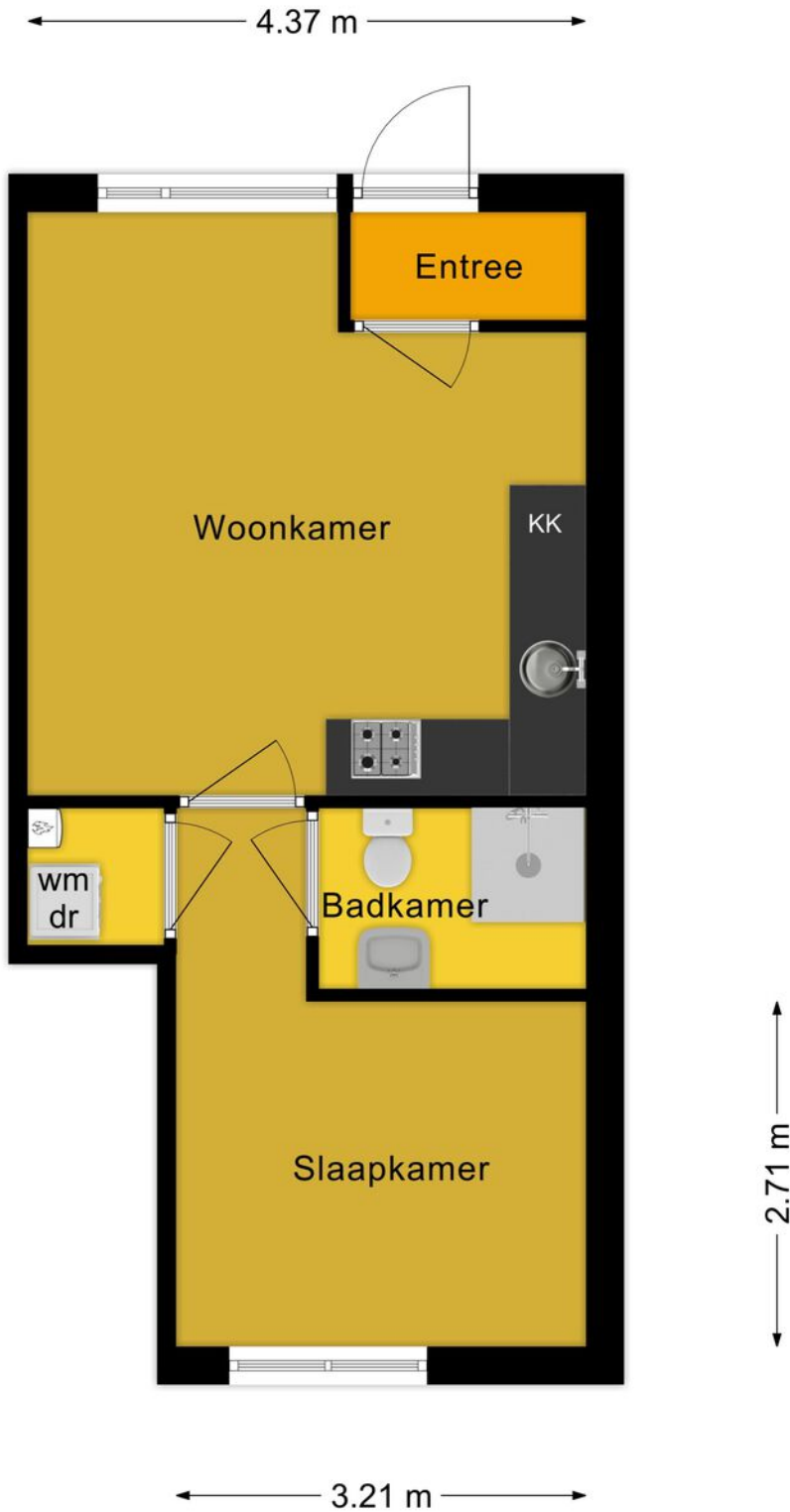




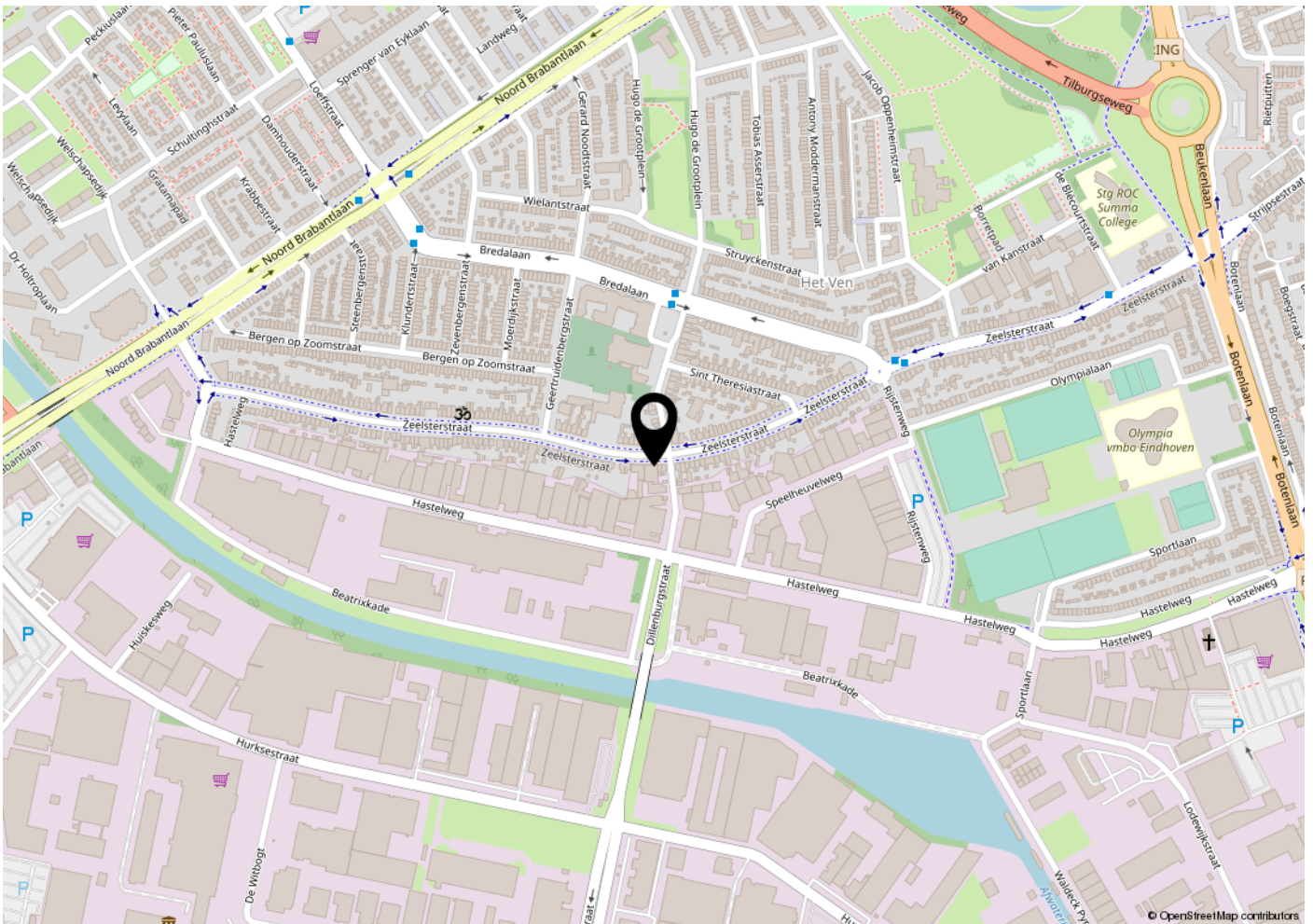
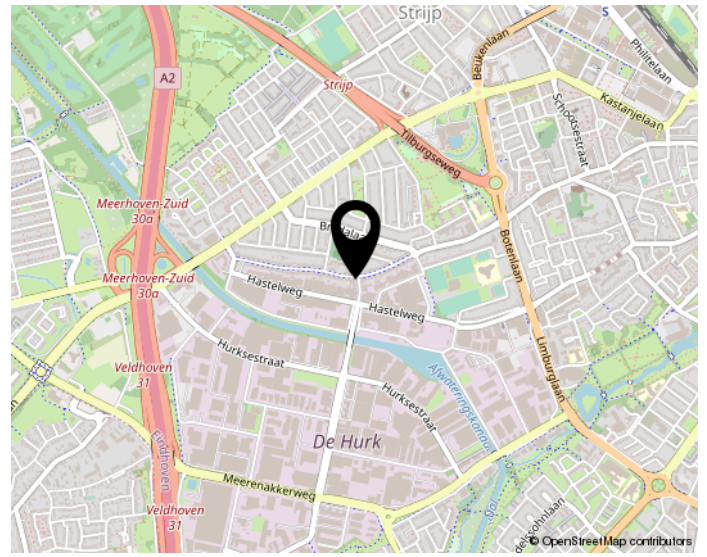
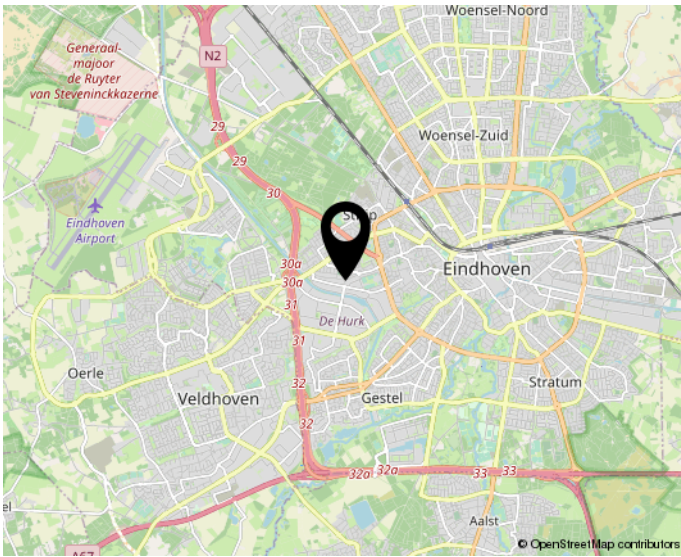




# PLATTEGROND



# LOCATIE



**Woon jij straks in deze omgeving?**

# LIJST VAN ZAKEN

	Blijft achter	Gaat mee	Ter overname	N.v.t.
<b>Buiten</b>				
Tuinaanleg/bestrating/beplanting				X
Buitenverlichting	X			
Tijd- of schemerschakelaar/bewegingsmelder				X
Tuinhuis/buitenberging				X
Vijver				X
Broeikas				X
Vlaggenmast				X
<b>Woning</b>				
Alarminstallatie				X
Schotel/antenne				X
Brievenbus	X			
(Voordeur)bel	X			
Rookmelders	X			
Veiligheidsslots en overige inbraakpreventie				
Screens				
Rolluiken/zonwering buiten				
Zonwering binnen				
Vliegenhorren				
Raamdecoratie, te weten				
- gordijnrails				X
- Gordijnen				X
- rolgordijnen	X			
- Vitrages				X
- Jaloezieën / lamellen				X
Vloerdecoratie, te weten				
- Vloerbedekking / linoleum				X
- parketvloer/laminaat	X			
Warmwatervoorziening / CV				
- CV met toebehoren	X			
- Close-in boiler				X

# LIJST VAN ZAKEN

	Blijft achter	Gaat mee	Ter overname	N.v.t.
- Geiser				X
- Thermostaat	X			
- Mechanische ventilatie/luchtbehandeling	X			
- Airconditioning				X
- Quooker				X
Open haard, houtkachel				
- (Voorzet) open haard				X
- Allesbrander				X
- Kachels				X
Keuken (inbouw)apparatuur, te weten				
- Keukenmeubel	X			
- (Combi)magnetron				X
- Gaskookplaat / keramische plaat / inductie / fornuis	X			
- Oven	X			
- Vaatwasser	X			
- Afzuigkap / schouw	X			
- Koelkast / vrieskast	X			
- Wasmachine				X
- Wasdroger				X
Verlichting, te weten				
- Inbouwverlichting / dimmers				X
- Opbouwverlichting	X			
(Losse) kasten, legplanken, te weten				
- Losse kast(en)				X
- Boeken/legplanken	X			
- Werkbank in schuur / garage				X
- Vast bureau				X
- Spiegelwanden				X
Sanitaire voorzieningen				
- Badkameraccessoires	X			
- Wastafel(s)	X			
- Toiletaccessoires	X			

# LIJST VAN ZAKEN

	Blijft achter	Gaat mee	Ter overname	N.v.t.
- Veiligheidsschakelaar wasautomaat				X
- Waterslot wasautomaat				X
- Sauna				X
Telefoontoestel /-installatie				
- Telefoontoestellen				X
- Telefooninstallatie				X
Voorzetramen / radiatorfolie etc., te weten				
- Radiatorafwerking				X
- Voorzetramen				X
- Isolatievoorzieningen				X
<b>Overige zaken, te weten:</b>				
Schilderijophangstelsysteem				X



# BEKIJK DIT APPARTEMENT ONLINE!

DG Vesta

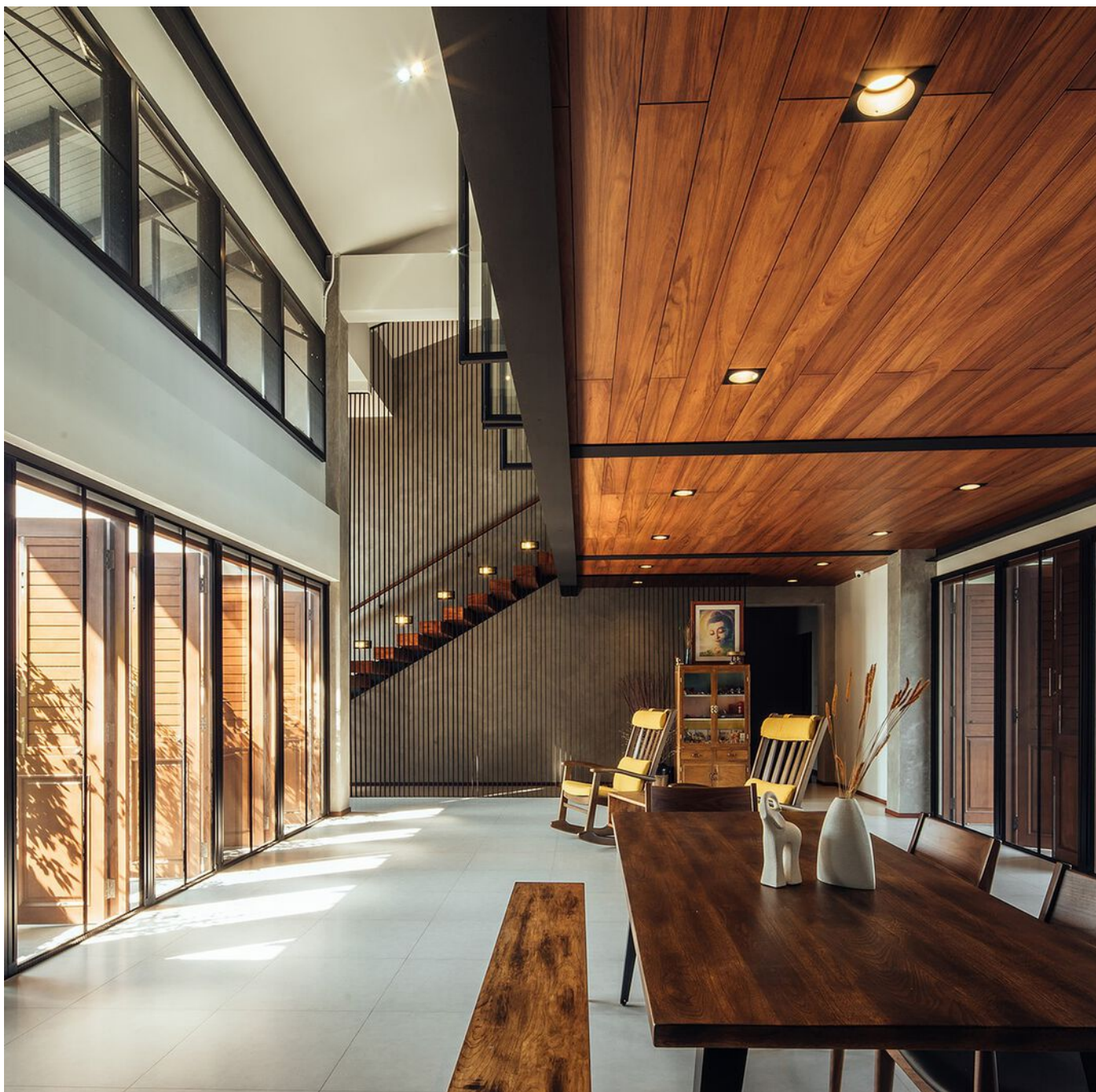
Zeelsterstraat 143 D, Eindhoven



[WWW.DGVESTA.NL](http://WWW.DGVESTA.NL)

# INTERESSE?

## NEEM CONTACT OP MET ONS KANTOOR



DG Vesta

DG Vesta  
Opera 177  
5629 NV Eindhoven

+31-85-06 085 33  
info@dgvesta.nl  
dgvesta.nl/