

TE HUUR : ZEELSTERSTRAAT 143 A 5652 EE EINDHOVEN



DG Vesta

+31-85-06 085 33
info@dgvesta.nl
dgvesta.nl/

€ 1.015 P/M incl.

OMSCHRIJVING

Gestoffeerd 2-kamer appartement gelegen op de 1ste verdieping met een gezamenlijk dakterras. Gelegen in de gewilde wijk "Strijp" op een paar minuten afstand van het Centrum van Eindhoven, met vele leuke winkels en uitgaansgelegenheden. Het Philips van Lennepark op korte afstand waar u heerlijk kunt wandelen. Het openbaar vervoer en de supermarkt is op loopafstand en de uitvalswegen naar Den Bosch, Helmond en Maastricht zijn snel en goed bereikbaar. U bent tevens snel bij ASML, Maxima medisch centrum en High Tech campus.

Indeling:

Gezamenlijke entree met intercominstallatie, brievenbussen, gezamenlijke fietsenberging en trapopgang naar de 1ste verdieping en dakterras.

Vanuit het gezamenlijk dakterras hebt u toegang tot het portiek waar de voordeur bevindt van het appartement en de trapopgang naar de tweede verdieping.

Entree:

Binnenkomst via hal waar u toegang hebt tot de slaapkamer, de half betegelde toiletruimte met wandcloset en een aparte was/bergruimte welke voorzien is van een wasmachine aansluiting. Tevens bevindt zich hier de toegang tot de geheel betegelde badkamer en de toegang naar de woonkamer met open keuken.

Woonkamer:

De woonkamer is voorzien van een laminaatvloer en een strakke wand- en plafondafwerking en geniet van veel lichtinval door de 2 raampartijen.

Keuken:

De open keuken is voorzien van een 4-pits gaskookplaat, RVS afzuigkap, oven en koelkast.

Slaapkamer:

De slaapkamer (ca. 12m²) tevens voorzien van een laminaatvloer en een strakke wand- en plafondafwerking, gelegen aan de achterzijde van het appartementencomplex.

Badkamer:

De geheel betegelde badkamer is uitgerust met een douche en een vaste wastafel.

Dakterras:

Bij de entree treft u het gezellig gezamenlijk dakterras welke wordt gebruikt door 3 appartementen op de eerste verdieping.

Bijzonderheden:

- Huur € 795,00
- Servicekosten € 100,00
- G/W/L € 110,00
- Borg € 1.015,00
- Gestoffeerd
- Beschikbaar per 1 januari 2023
- Maximale huurperiode 12 maanden
- Woonoppervlakte ca. 43,9 m²
- Gezamenlijk dakterras
- Gezamenlijke fietsenberging
- Openbare parkeergelegenheid
- Nabij ziekenhuis, ASML, high Tech campus, winkels, centrum, scholen en diverse uitvalswegen

DESCRIPTION

Semi-furnished 2-room apartment located on the 1st floor with a shared roof terrace. Located in the popular neighborhood "Strijp" a few minutes away from the Center of Eindhoven, with many nice stores and entertainment venues. The Philips van Lennepark on short distance where you can walk. Public transport and the supermarket is within walking distance and the highways to Den Bosch, Helmond and Maastricht are quickly and easily accessible. You are also quickly at ASML, Maxima medical center and High Tech campus.

Layout:

Communal entrance with intercom system, mailboxes, shared bicycle storage and staircase to the 1st floor and roof terrace.

From the common roof terrace you have access to the porch where the front door of the apartment is located and the staircase to the second floor.

Entrance:

Entry through hall where you have access to the bedroom, the half tiled toilet room with wall closet and a separate laundry/storage room which has a washing machine connection. Also located here is access to the fully tiled bathroom and access to the living room with open kitchen.

Living room:

The living room has laminate flooring and a tight wall and ceiling finish and enjoys lots of light through the 2 windows.

Kitchen:

The open kitchen is equipped with a 4-burner gas hob, stainless steel extractor hood, oven and refrigerator.

Bedroom:

The bedroom (approx. 12m²) also equipped with laminate flooring and a sleek wall and ceiling finish, located at the rear of the apartment complex.

Bathroom:

The fully tiled bathroom is equipped with a shower and a fixed sink.

Roof terrace:

At the entrance you will find the cozy common roof terrace which is used by 3 apartments on the second floor.

Particulars:

- Rent € 795,00
- Service costs € 100,00
- G/W/L € 110,00
- Deposit € 1.015,00
- Soft-furnished
- Available from January 1, 2023
- Maximum rental period 12 months
- Living area approx 43,9 m²
- Common roof terrace
- Common bicycle storage
- Public parking
- Close to hospital MMC, ASML, High tech campus, stores, city center, schools and several highways.

WOONOPPERVLAKTE

43.9 M²

INHOUD

140 M³

BOUWJAAR

2010

ENERGIELABEL

C

HURPIJS

€ 1.015 INCLUSIEF G/W/L







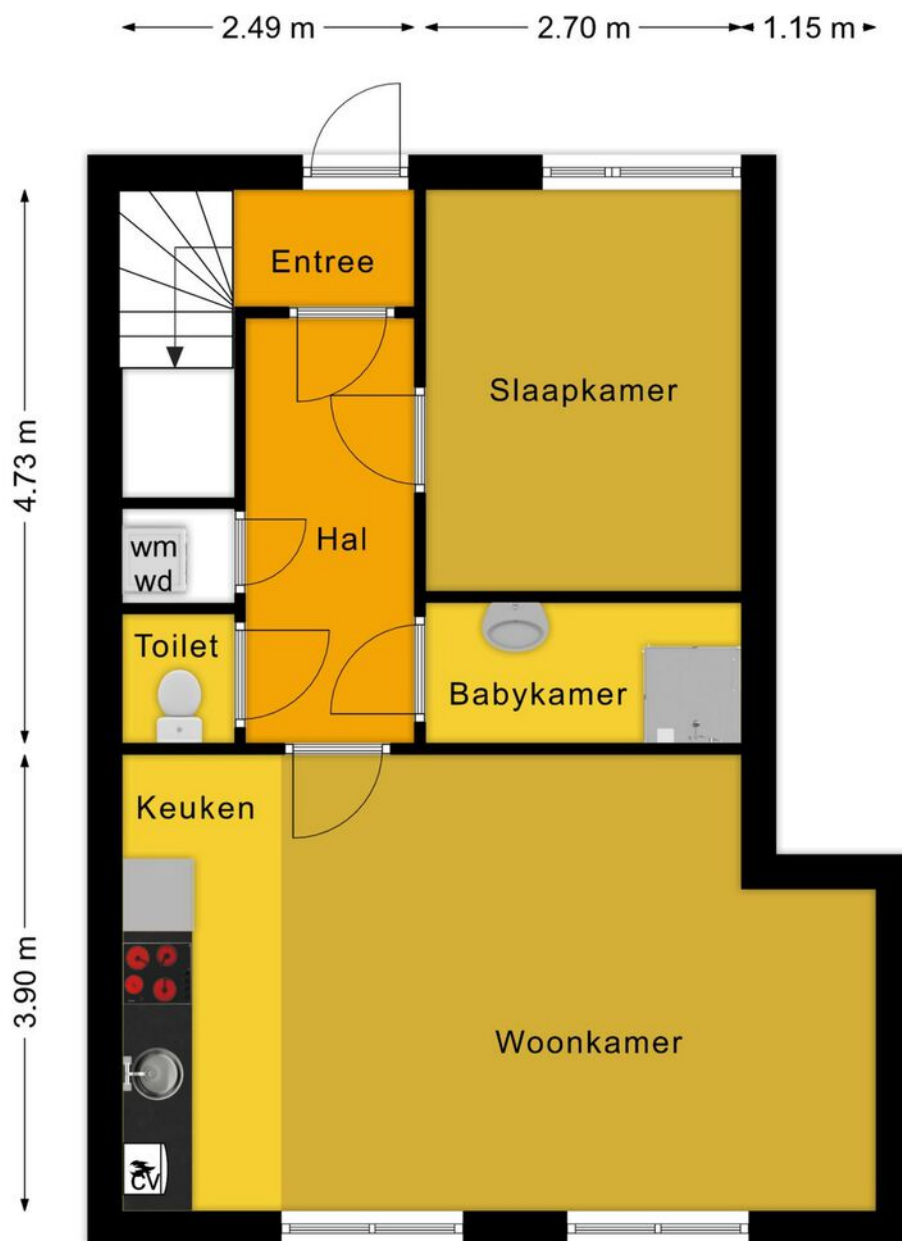






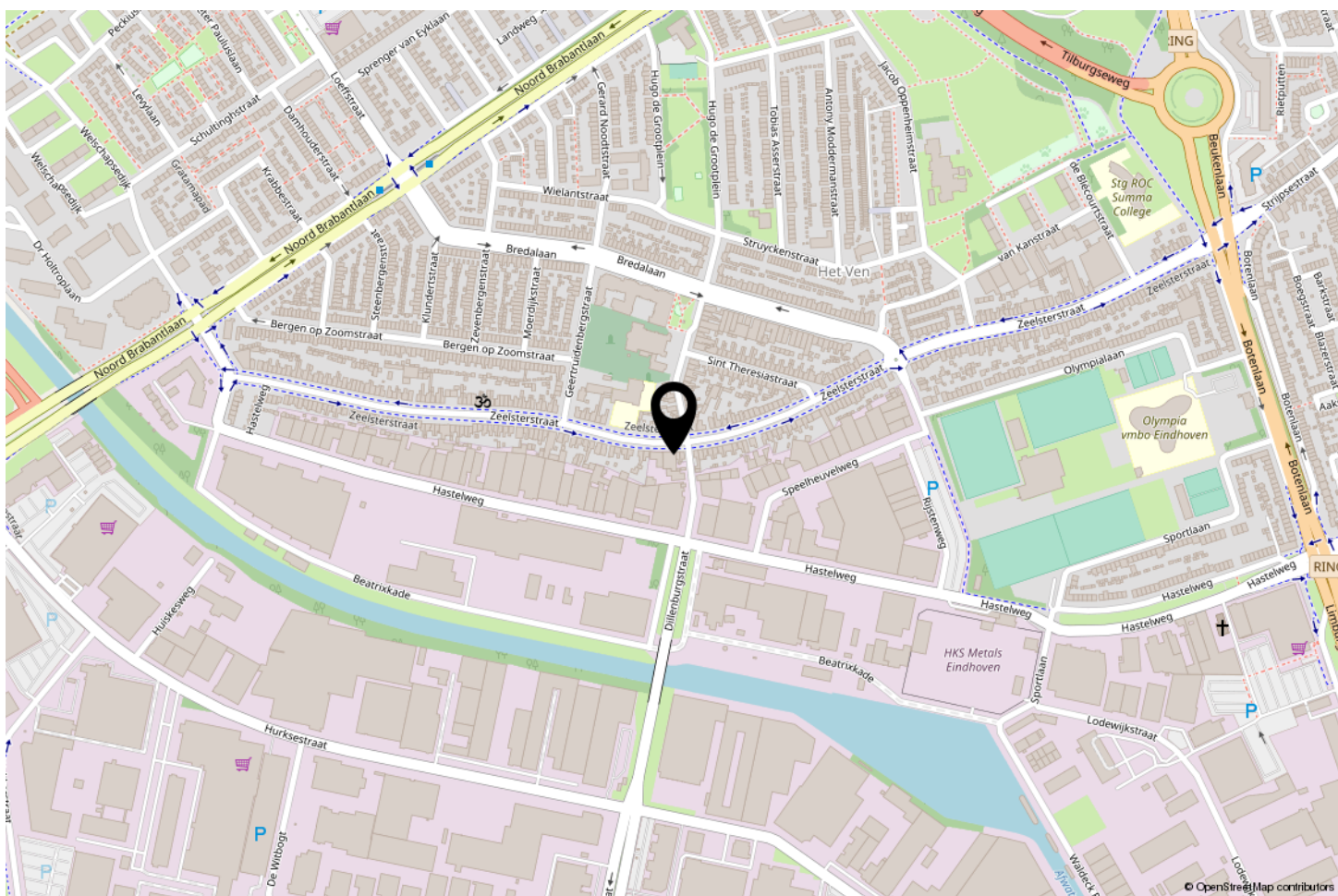
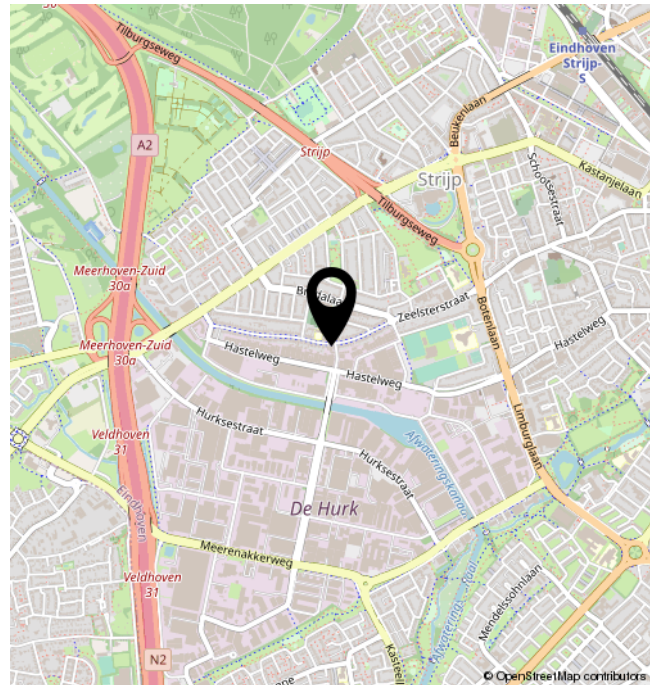
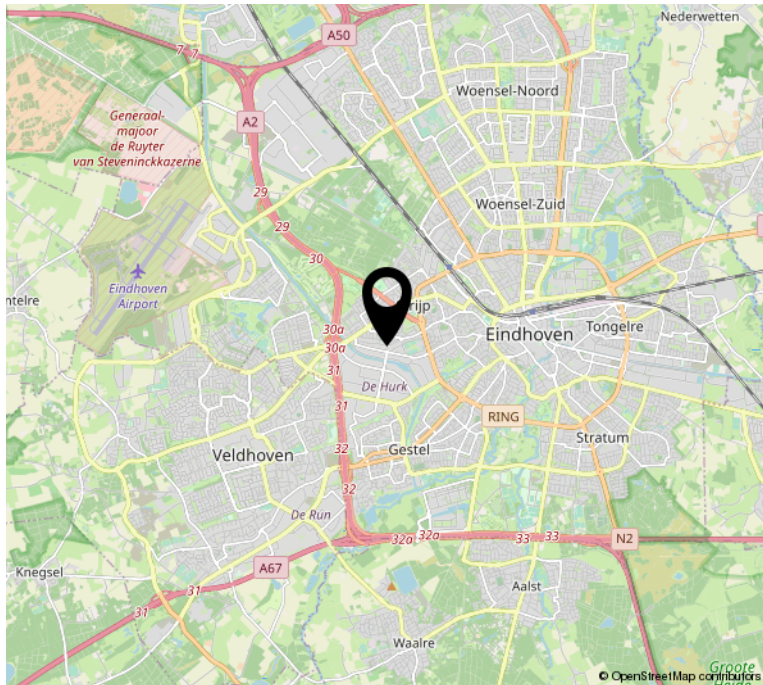


PLATTEGROND



Deze plattegronden zijn voor indicatieve doeleinden.
Er zijn geen rechten aan te ontfen.

LOCATIE OP DE KAART



BEKIJK DEZE WONING ONLINE!

zeelsterstraat143 a.nl



**SCAN DEZE CODE EN
BEKIJK DE WONING
OP JE MOBIEL!**

KENMERKEN

Overdracht

Vraagprijs	€ 1.015,- per maand
Borg	€ 1.015,-
Servicekosten	€ 210,-
Inrichting	Gestoffeerd
Aanvaarding	Per zondag 1 januari 2023

Bouw

Type object	Appartement, bovenwoning
Woonlaag	2e woonlaag
Soort bouw	Bestaande bouw
Bouwperiode	2010
Dakbedekking	Dakpannen
Type dak	Zadeldak
Isolatievormen	Dubbel glas

Oppervlaktes en inhoud

Gebruiksoppervlakte wonen	43,9 m ²
Inhoud	140 m ³

Indeling

Aantal bouwlagen	1
Aantal kamers	2 (waarvan 1 slaapkamer)
Aantal badkamers	1

Locatie

Ligging	In woonwijk Nabij openbaar vervoer Nabij school Nabij snelweg
---------	--

Energieverbruik

Energielabel	C
--------------	---

KENMERKEN

CV ketel

Warmtebron

Gas

Eigendom

Eigendom

Uitrusting

Warm water

CV-ketel

Verwarmingssysteem

Centrale verwarming

Heeft ventilatie

Ja

INTERESSE?



DG Vesta

Opera 177
5629 NV Eindhoven

+31-85-06 085 33
info@dgvesta.nl
dgvesta.nl/