



# Ideaal voor starters!

PAPENDRECHT | Vrijheer van Esiaan 421 | Vraagprijs € 179.000,- K.K.



# Kenmerken & specificaties

Bouwjaar:	1966
Soort:	PORTIEKFLAT
Kamers:	2
Inhoud:	185m <sup>3</sup>
Woonoppervlakte:	57m <sup>2</sup>
Perceeloppervlakte:	0m <sup>2</sup>
Overige inpandige ruimte:	0m <sup>2</sup>
Gebouwgebonden buitenruimte:	5m <sup>2</sup>
Externe bergruimte:	4m <sup>2</sup>
Verwarming:	blokverwarming
Isolatie:	dubbelglas
Energielabel:	D

# Kenmerken & specificaties

## Overdracht

Vraagprijs	€ 179.000,- k.k.
Servicekosten	€ 228,33
Aanvaarding	Direct

## Bouw

Type object	Appartement, portiekflat
Woonlaag	9e woonlaag
Soort bouw	Bestaande bouw
Bouwperiode	1966
Dakbedekking	Bitumen
Type dak	Platdak
Keurmerken	Energie prestatie advies
Isolatievormen	Dubbel glas

## Oppervlaktes en inhoud

Gebruiksoppervlakte wonen	57 m <sup>2</sup>
Inhoud	185 m <sup>3</sup>
Oppervlakte externe bergruimte	4 m <sup>2</sup>
Oppervlakte gebouwgebonden buitenruimte	5 m <sup>2</sup>

## Indeling

Aantal bouwlagen	1
Aantal kamers	2 (waarvan 1 slaapkamer)
Aantal badkamers	1
Aantal balkons	1

## Locatie

# Kenmerken & specificaties

## Ligging

In woonwijk  
Nabij openbaar vervoer  
Nabij school  
Nabij snelweg  
Open ligging  
Vrij uitzicht

## Energieverbruik

Energielabel

D

## Uitrusting

Verwarmingssysteem

Blokverwarming

Heeft een balkon

Ja

Heeft kabel-tv

Ja

Beschikt over een internetverbinding

Ja

Heeft schuur/berging

Ja

## Vereniging van Eigenaren

Ingeschreven bij de KvK

Ja

Jaarlijkse vergadering

Ja

Periodieke bijdrage

Ja

Reservefonds

Ja

Meer jaren onderhoudsplan

Ja

Onderhoudsverwachting

Ja

Opstal verzekering

Ja

## Kadastrale gegevens

Eigendom

Eigen grond



# Omschrijving

## STARTERS OPGELET!!

Leuk 2-kamer appartement op de 9e verdieping van 'De Sterflat' in Papendrecht met een prachtig uitzicht over de Alblasserwaard, Dordrecht en vanaf de keuken zelfs de skyline van Rotterdam! Het appartement beschikt verder over een lichte woonkamer met eetgedeelte, een ruime slaapkamer, een neutrale badkamer en keuken en een woning breed balkon. In de onderbouw bevindt zich de bijbehorende berging. Kom jij snel kijken?

Het complex is gelegen in een groene omgeving aan de rand van het Vijverpark. Op een korte afstand van de woning is het winkelcentrum "De Meent" te vinden, hier zijn verschillende restaurantjes en winkels. Op een korte loopafstand is ook het Vondelpark en de Beneden Merwede. In de directe omgeving zijn meerdere uitvalswegen, bijvoorbeeld de N3 richting Dordrecht en de snelweg A15 richting Rotterdam en Gorinchem.

## INDELING

Begane grond:

Afgesloten entree met bellentableau en brievenbussen. Centrale hal met trappenhuis en toegang tot de bergingen. De entree van het appartement is gelegen op de negende verdieping van het complex. Deze is te bereiken met zowel een trap als een lift.

9e verdieping:

Je komt het appartement binnen in een entree die toegang geeft tot de meterkast en de intercom. Vanuit de entree kom je in de hal met toegang tot alle ruimtes.

De keuken is gelegen aan de galerijzijde van het appartement. De neutrale keuken is uitgevoerd in een rechte opstelling en is v.v. afzuigkap en 4-pits gasfornuis. Tevens is hier de opstelplaats voor de wasmachine. De ruime slaapkamer is tevens aan de galerijzijde van de woning.

De badkamer is volledig betegeld en v.v. een douchecabine, toilet en wastafelmeubel.

Via de hal is ook de woonkamer bereikbaar, gelegen aan de balkonzijde van de woning.

De lichte woonkamer voorzien van veel lichtinval door de grote ramen en biedt een prachtig weids en groen uitzicht. De woonkamer is v.v. een nette pvc vloer en geeft toegang tot het balkon met een fijn groen uitzicht.

## AFMETINGEN:

Voor de afmetingen en indeling: zie plattegrond.

Bijzonderheden:

- Woonoppervlakte ca. 57 m<sup>2</sup>;
- Inhoud ca. 185 m<sup>3</sup>;
- Bouwjaar ca. 1966;
- Dichtbij diverse voorzieningen;
- Verwarming middels blokverwarming;
- Energielabel D;
- Lift in het appartementencomplex aanwezig;
- Maandelijkse VVE bijdrage: € 228.- (incl. stookkosten);
- Berging in het onderbouw van het complex ca. 4m<sup>2</sup>;

# Omschrijving

- Vrij en groen uitzicht;
- Oplevering in overleg, kan snel.

Vraagprijs: € 179.000,-- k.k.

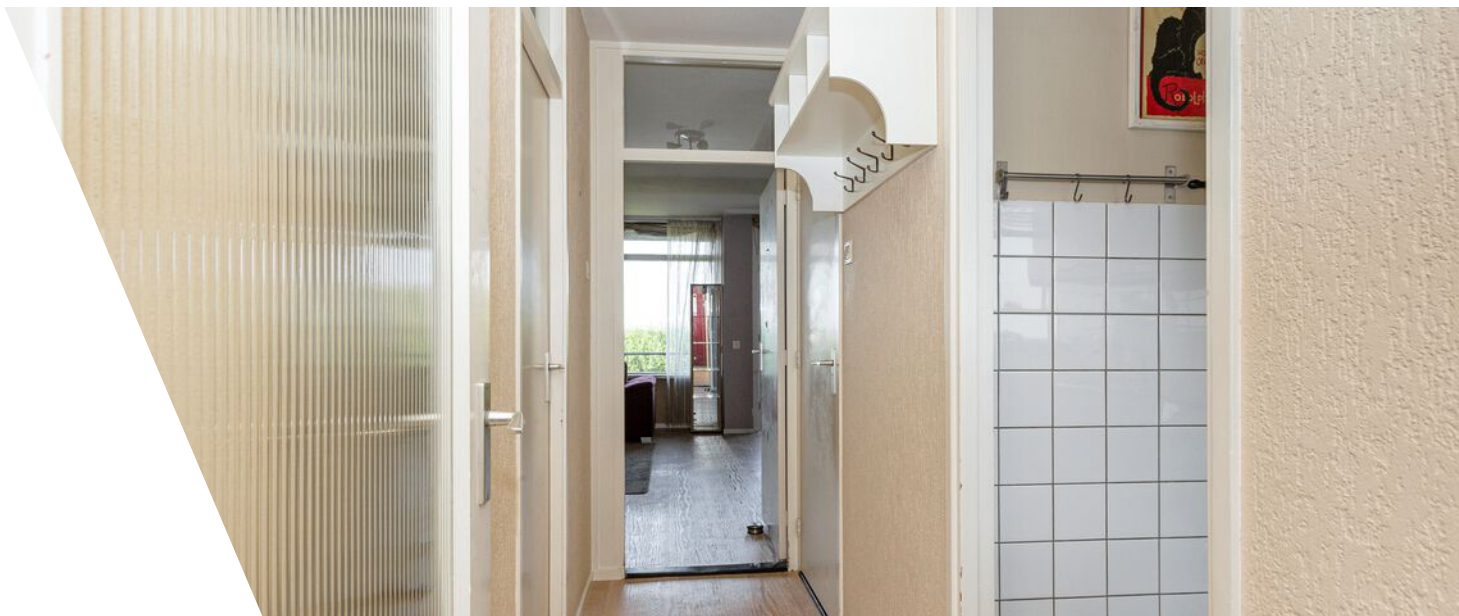
De Meetinstructie is gebaseerd op de NEN2580. De Meetinstructie is bedoeld om een meer eenduidige manier van meten toe te passen voor het geven van een indicatie van de gebruiksoppervlakte. De Meetinstructie sluit verschillen in meetuitkomsten niet volledig uit, door bijvoorbeeld interpretatieverschillen, afrondingen of beperkingen bij het uitvoeren van de meting.

Alle verstrekte informatie moet beschouwd worden als een uitnodiging tot het doen van een bod of om in onderhandeling te treden. Er kunnen geen rechten worden ontleend aan deze woninginformatie.

Bel of e-mail direct voor een vrijblijvende afspraak.









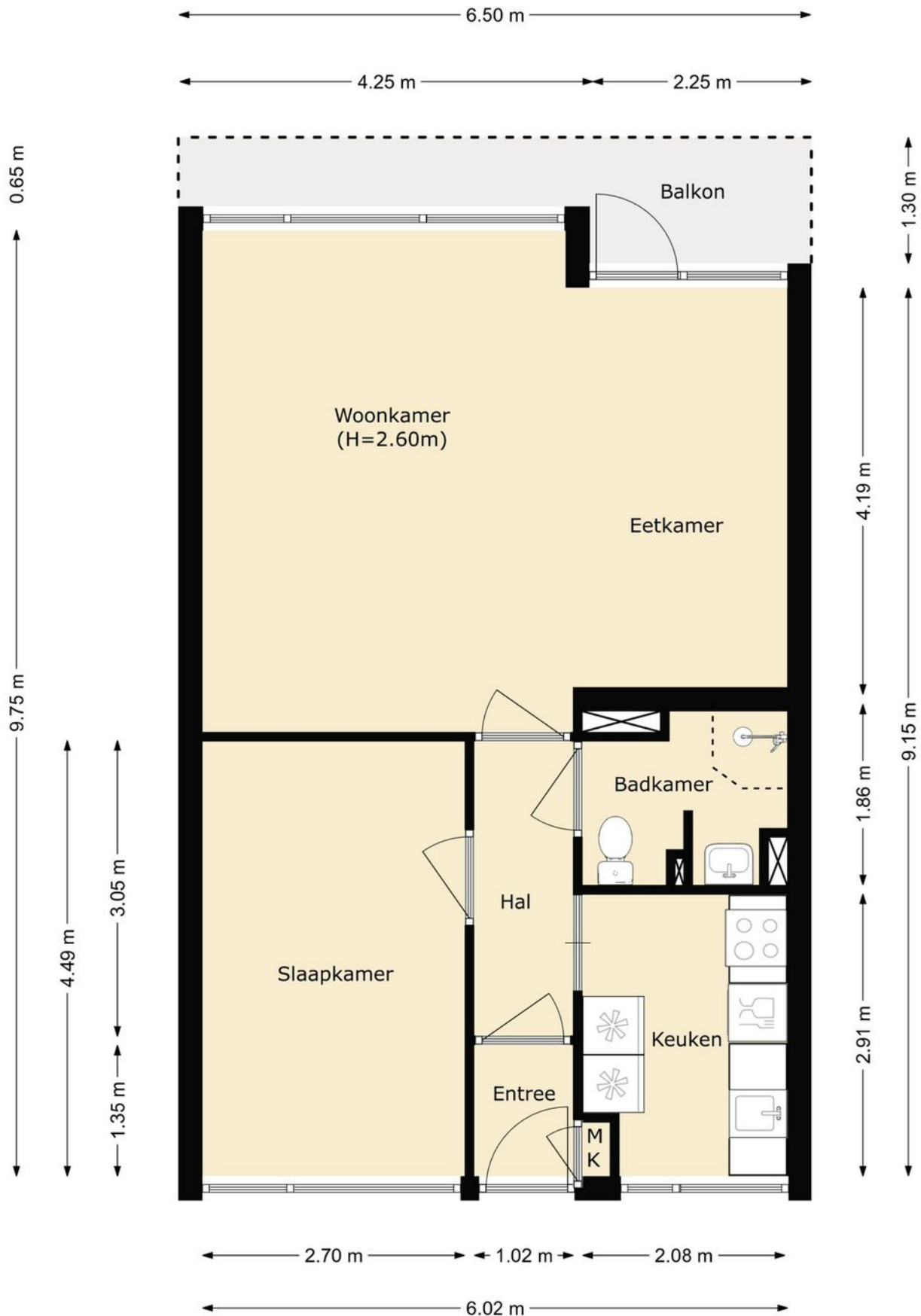








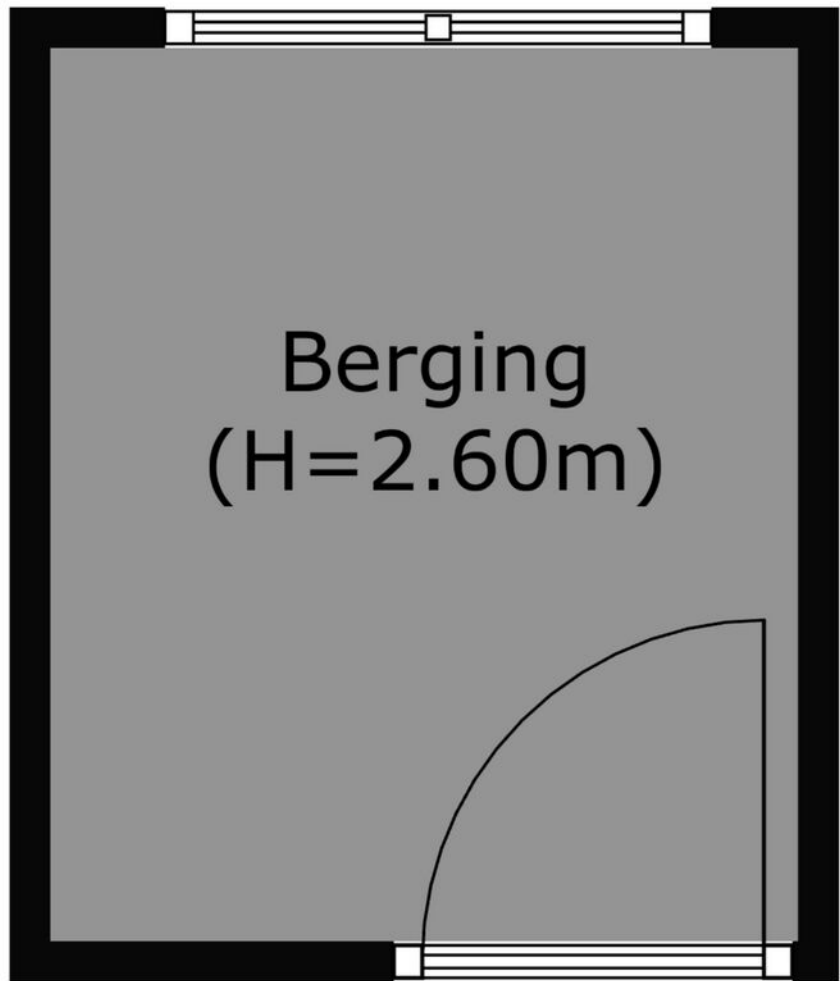
# Plattegrond



# Plattegrond

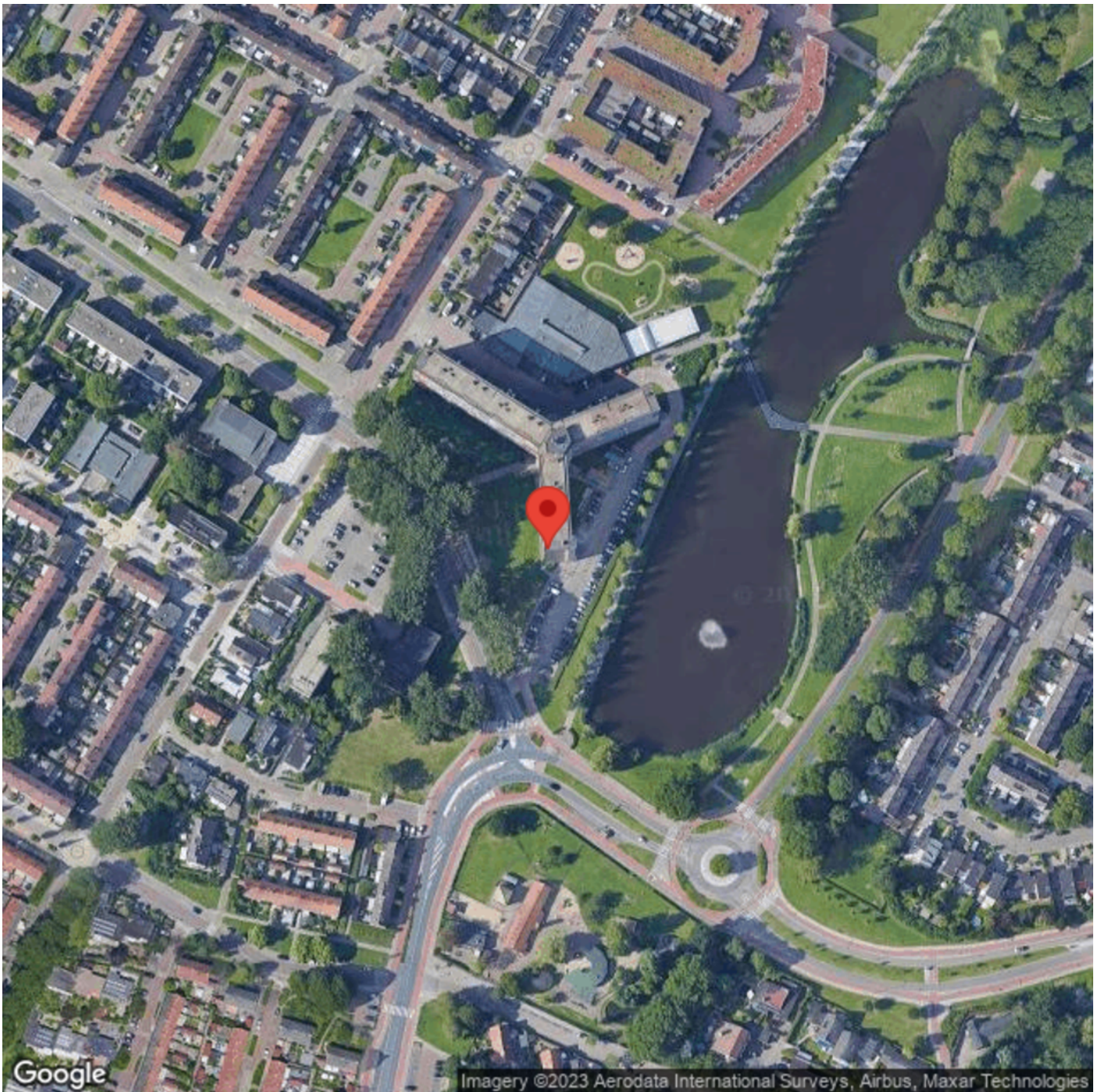
← 1.84 m →

↑ 2.20 m ↓



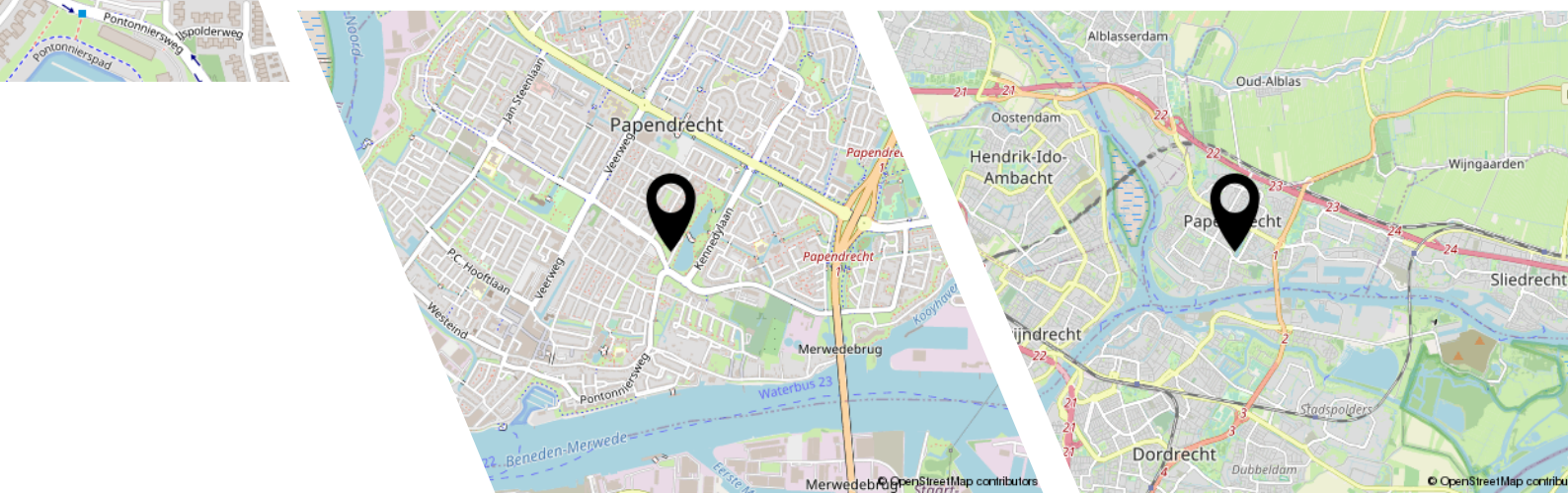
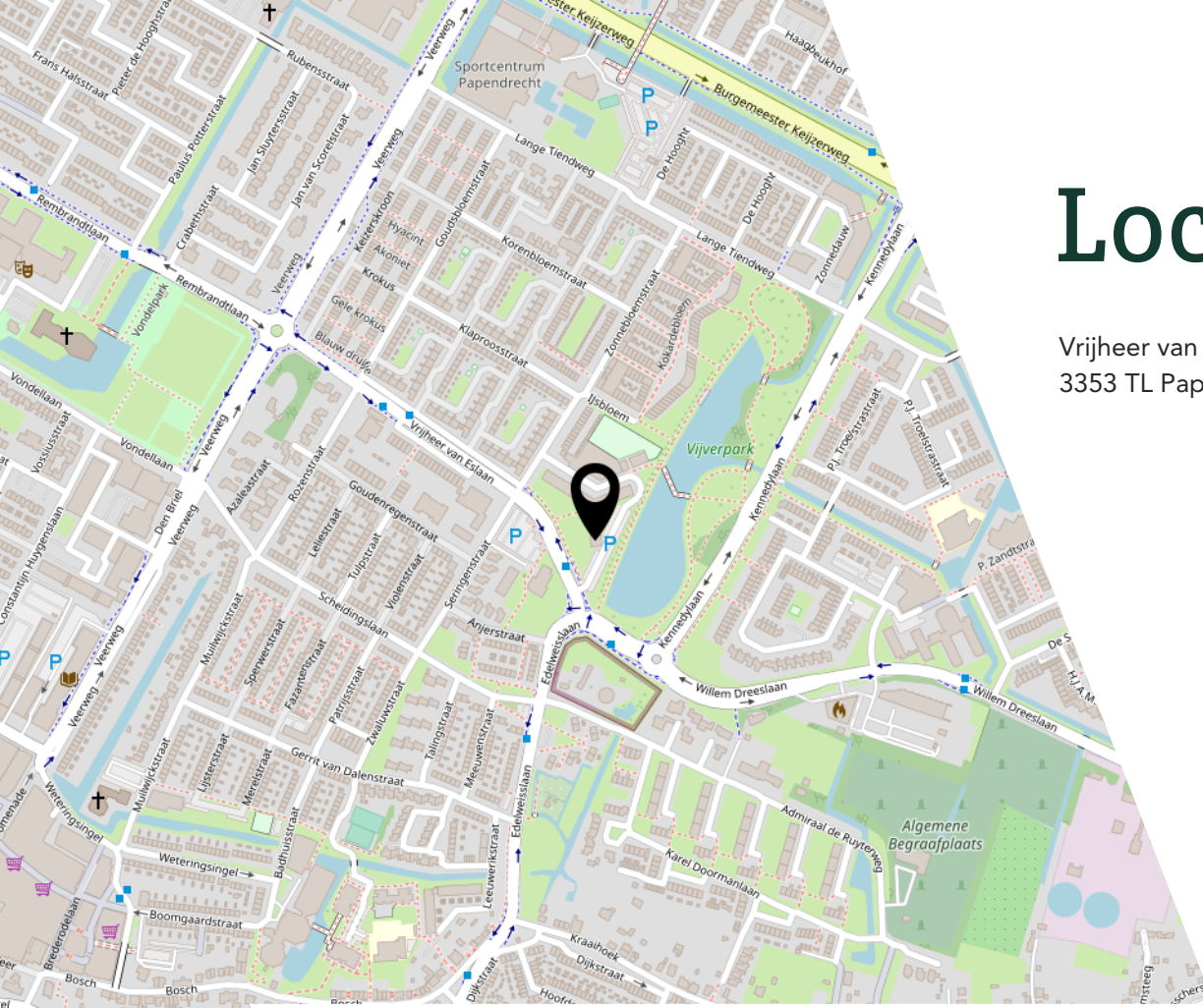


# Kadastrale kaart



# Locatie

Vrijheer van Eslaan 421  
3353 TL Papendrecht



# Interesse?

Y E S S  
REAL ESTATE

Bergen 15  
2993 LR Barendrecht

085-3033413  
info@yessrealestate.nl  
yessrealestate.nl