



# Globemaster 46



# Algemeen

SOLAR WOONBOOT NIEUWBOUW MET EERLIJKE PRIJSTELLING; HOGER OF LAGER; TEN ALLE TIJDEN VALUE FOR MONEY

Als genoemd betreft het een gemiddelde tussen verplaatsbaar huis tot aan een volledig ingericht, afgewerkt en volledig uitgerust jacht met daarbij de woonfunctie. Iedere versies kan ten alle tijden nog een andere worden en U kunt daarbij zelf een rol spelen om onder onze leiding mee te werken aan uw eigen droom. Het concept is gebaseerd op een goed varend schip en is geen betonnen bak; dit is alleen wel de reden dat dit roerend goed sinds een aantal jaren niet meer in aanmerking komt voor een normale hypotheek. Echter wij kunnen u adviseren rondom aanschaf en aftrek van de belasting is ten alle tijden gegarandeerd bij daadwerkelijke bewoning

De gezellig Entreporthaven is A locatie. Kades met kwaliteit vastgoed en gezellig winkelcentrum verstoep in historisch industrieel erfgoed. Het is spannend wandelen langs de Maas en de Wilhelmina pier met beroemde restaurants van Herman Blijker tot de Holland Amerika lijn, bioscopen en theaters on your doorstep.

De ligplaats heeft het voordeel van een afgesloten marina met bewaking, zorgzame havenmeester en drinkwater voor de deur. Dat geldt ook voor stroom, maar de boot is standaard energieopwekkend, niet afhankelijk van het lichtnet ('off grid'). Afdoende energie neutraal om zelfs de trossen los te gooien voor een tochtje of vakantie waar u wilt zonder verbrandingsmotor. U heeft dus een elektrisch voortbewogen jacht en villa ineen, ontworpen door het bekende (maritieme) architectenbureau Willem Nieland design bv.

Meer info over de ligplaats check <https://www.rotterdammarina.com/>



**TE KOOP:**

**Globemaster 46  
Residential Yacht  
Rijksboom 90  
Rotterdam**

SOLAR WOONBOOT NIEUWBOUW MET  
EERLIJKE PRIJSTELLING; HOGER OF  
LAGER (als genoemd betreft het een  
gemiddelde van verplaatsbaar huis tot  
volledig ingericht, volledig afgewerkt en  
volledig uitgerust jacht met daarbij  
woonfunctie.

€ 399.500,= v.o.n.



# Indeling

## Buiten

Voor en achter zijn aan dek ingebouwde zitplaatsen, geen gesjouw met stoelen. Het midden dek is ingenomen met zonnepanelen die eenvoudig schoon te houden zijn. Het stoere schip heeft door de (hoge kwaliteit zeewaterbestendige) aluminium verwaarloosbaar onderhoud. Het is mogelijk aan dek planten te plaatsen

## Entree

Uniek is dat je (zonder interieurvolume kostende) gangboorden kunt opstappen aan vier kanten en wel op twee niveaus. Hoe u de boot ook draait, altijd goed. Aan weerszijden zijn deuren op het niveau van de living/steiger, aan voor- en achterzijde is er de opstap naar het hoger gelegen dek. Alleen de ingang vanaf het achterdek heeft een trap op en neer naar de living, maar het niveauverschil is bescheiden.

## Woonkamer

Volledig doorzon voor optimaal lichtinval en uitzicht. Houten wanden en vloeren en een moderne L vormige keuken met inductiekookplaat, koelkast en vaatwasser. De keuken geeft uitzicht door alle ramen, zithoek en eettafel voor zes! Uitsluitend deze meubels toevoegen aan het recept van vrijheid en eigen inzicht. Het idee is dat u bij de overstap vanuit een stenen huis niet alles behoeft weg te gooien waar u aan gehecht bent. Er zijn wanden voor schilderijen tot boekenplanken. Natuurlijk zijn overal wandcontactdozen en kan op iedere plek eigen gekozen verlichting aangebracht worden, al is op cruciale plekken reeds voorzien in led verlichting.

## Slaapkamer achter

Houten wanden en vloer met ruimte voor een standaard bed met matras. (natuurlijk kunt u kiezen voor inbouwmeubels van onze timmertoppers)

## Slaapkamer voor

Houten wanden en vloer met ruimte voor een standaard tweepersoonsbed, t.b.v. kinderen kan het 'vooronder' gedeeld worden met een midden-wand en extra bergruimte.

## Badkamer

Een lange wastafel met kraan, inbouwkast voor modern elektrisch scheepstoilet (aangesloten op een kunststof vuilwatertank)

## Lounge/uitkijk/stuurhuis

Relaxruimte met panoramisch uitzicht in te richten met kussens. Dit kan ingericht worden als stuurhuis, maar het kan ook dienen als een gastenverblijf.

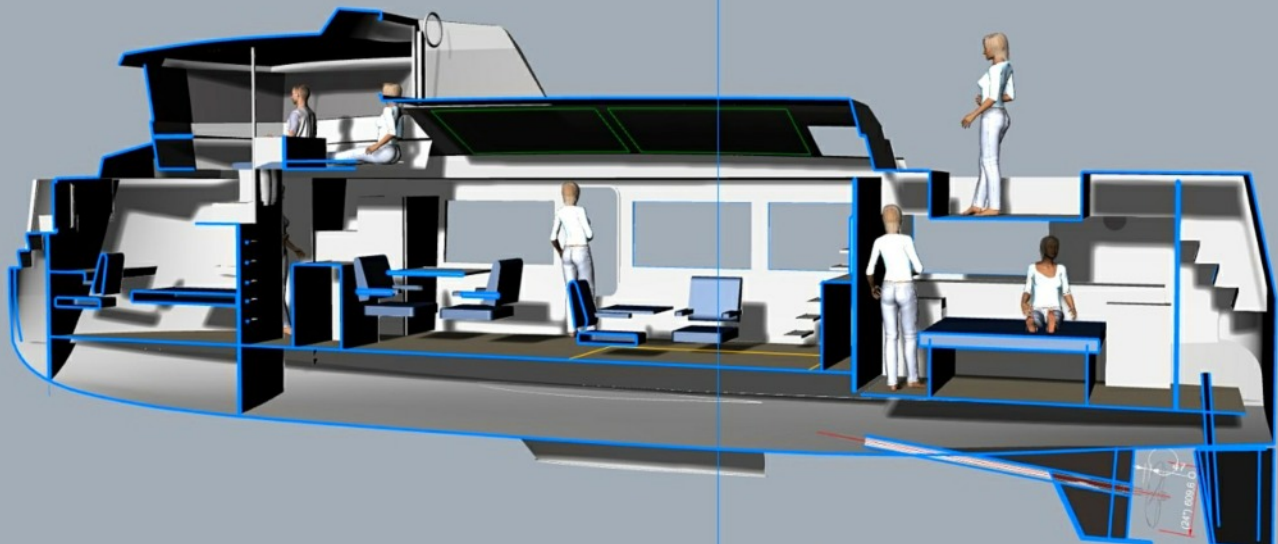
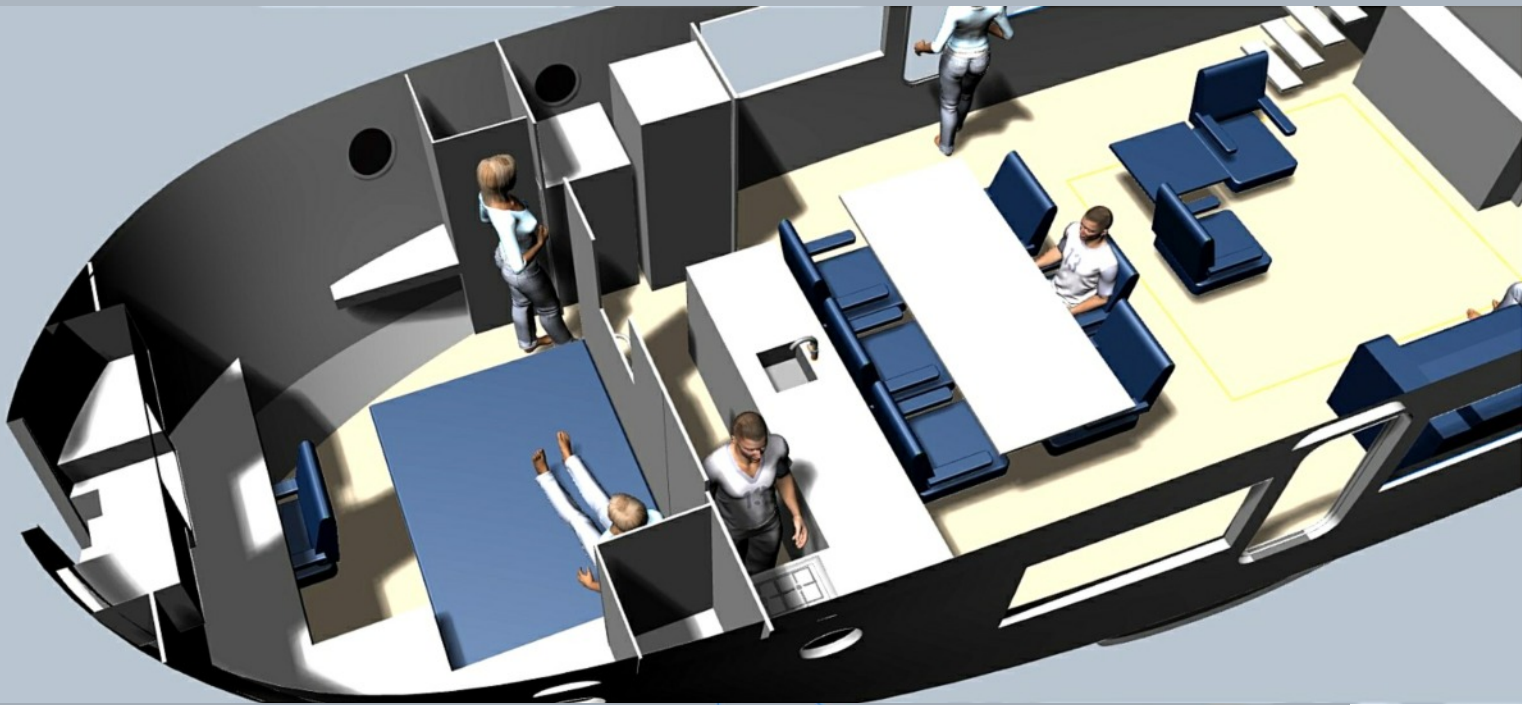
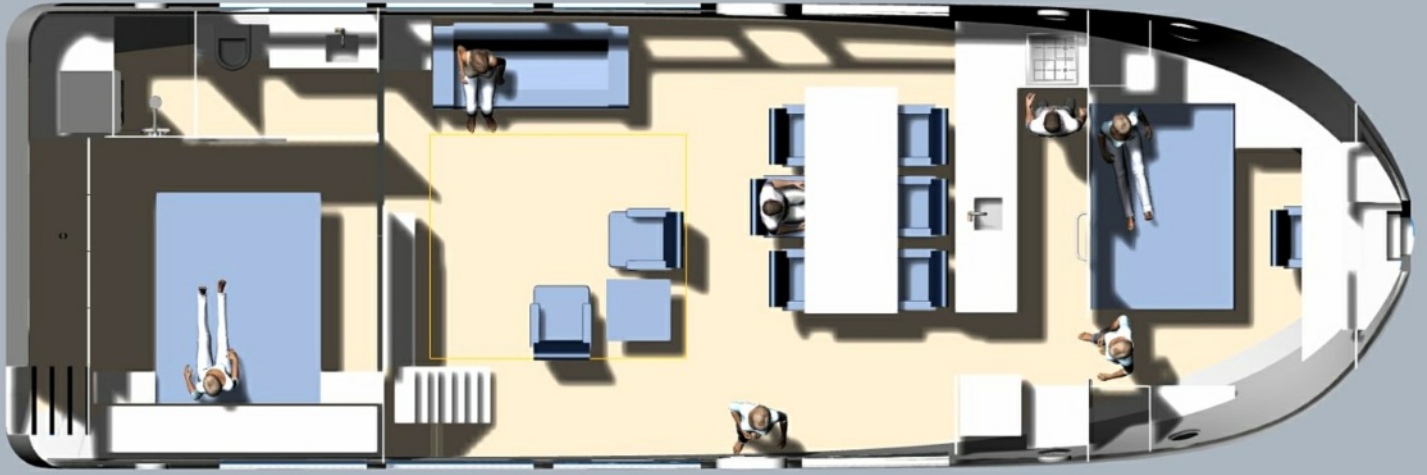
## Berging

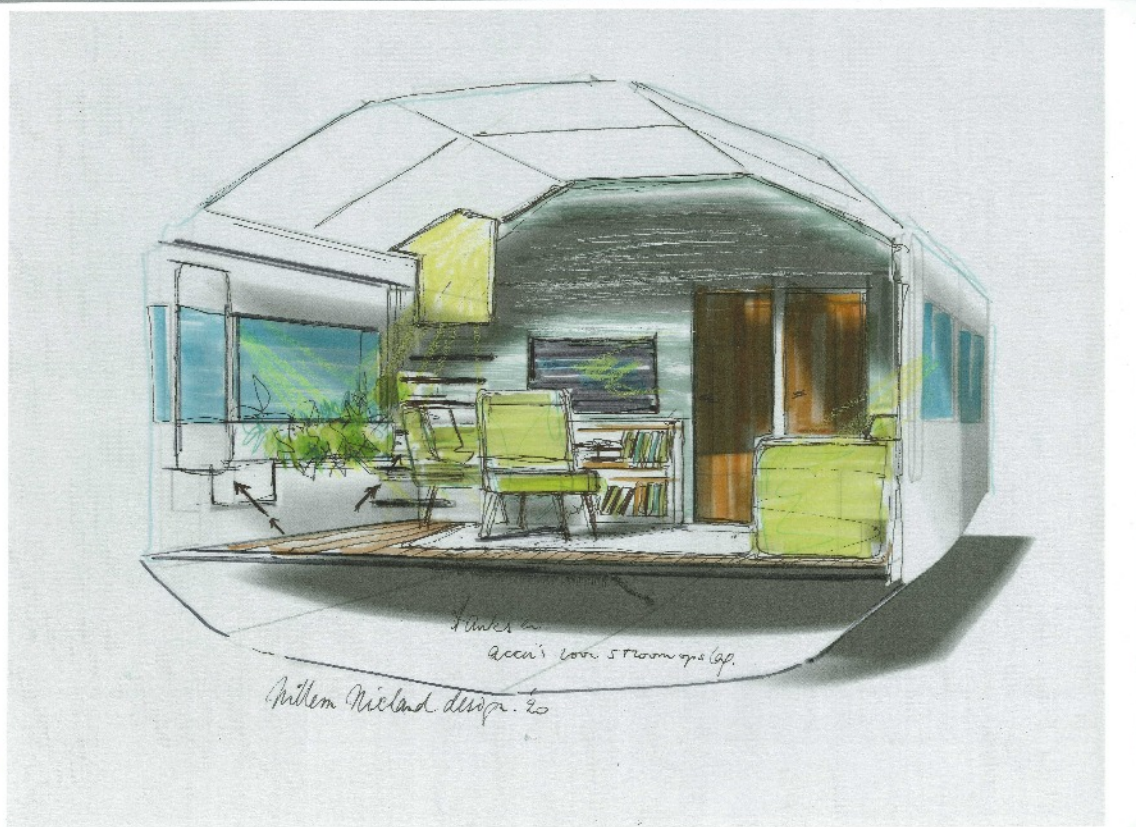
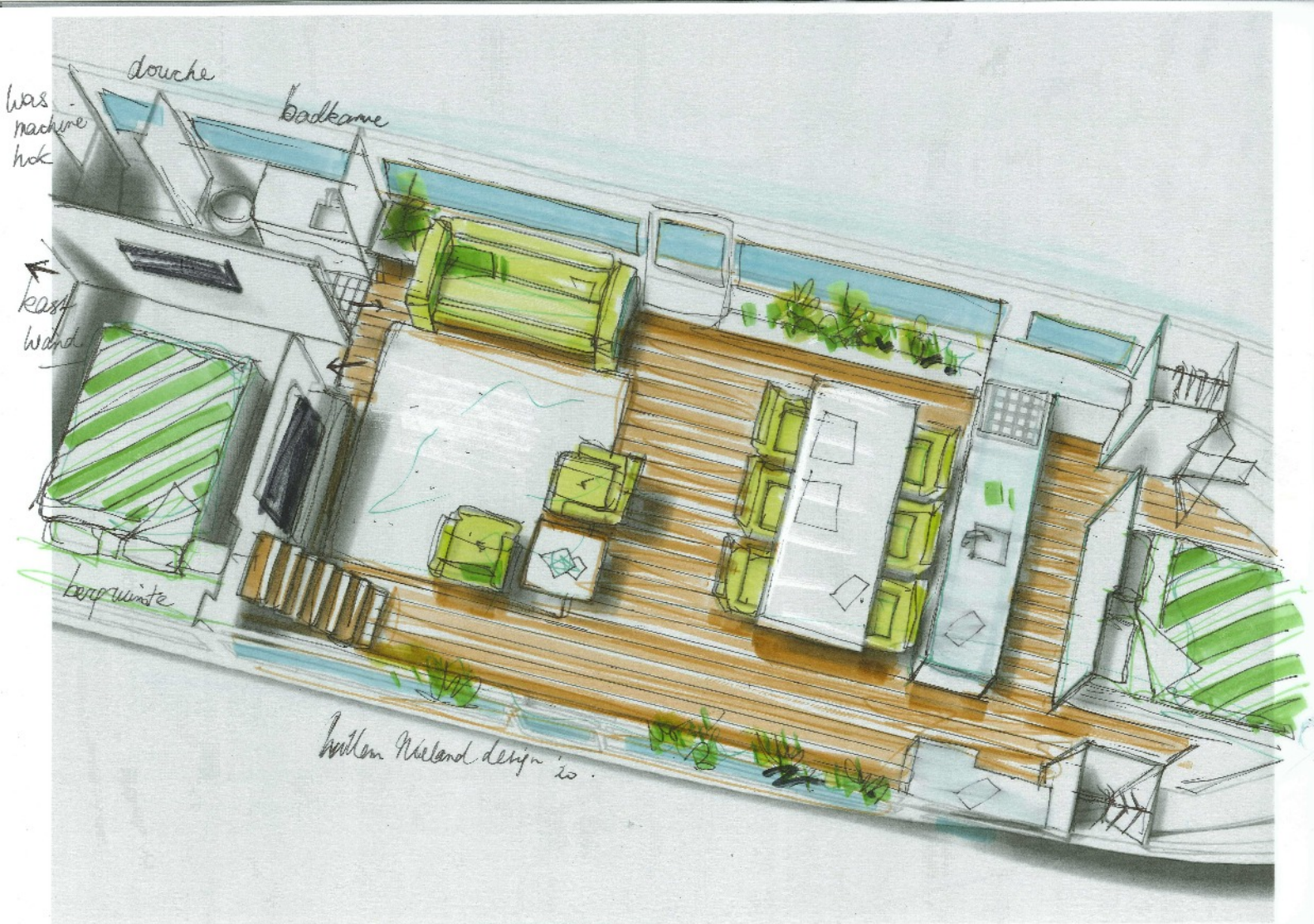
In tegenstelling tot jachtjes is flink ruimte onder de vloer, gelijk aan een woonark is de vloer boven het water gelegen.

Achtergrond van keuzes.

Vanuit recyclebaarheid, minieme KW behoefte in aandrijving, tot aan vereenvoudigde logistiek qua bouwen is lichtgewicht aluminium ideaal. Niet in de laatste plaats omdat uitsluitend onderwater coating nodig is. Uiterst goed geïsoleerd is ze voorzien van led verlichting, dubbel glas en hypermoderne verwarming. Een (moderne) houtkachel aan toegevoegd worden. Tot aan 12 stuks 165 x 100 cm standaardmaat zonnepanelen passen op het object, waarbij de energie opgeslagen wordt in een accupakket dat voorziet in huishoudelijke behoeftes en u in staat stelt een aantal uren te varen. Natuurlijk kan dit pakket uitgebreid worden voor lange tochten en/of op hogere snelheid.









Wonen op water met privacy van een vrijstaande villa, zo normaal als in Aziatische kuststreken, hier vooroplopend op de toekomst van een vol land met steen waar we allemaal op elkaar zitten, voor ouderen die gelijkvloers willen wonen tot een gezin met kinderen die de stad willen ontvluchten, bewuste keuzes qua footprint voorstaan.

Er zijn geen hallen of gangetjes die van de effectieve oppervlakte snoepen. Het is ultra efficiënt ingedeeld door ontwerpers die bekend staan om ruimtelijkheid. Dit met de mogelijkheid dit stijlvolle en tikje eigenwijze product volledig 'turnkey' op te leveren als 'gewoon' jacht met alle toeters en bellen die u wenst. Welk huis kun je verplaatsen, mee op vakantie!







# Specificaties:

## Specificaties:

Lengte romp	13.80 m. optie is 15.00 m (14.98 t.b.v. varen zonder vaarbewijs)
Breedte	4.50 m
Waterverpl.	15 ton.
Doorvaarthoogte	3.45 m
Diepgang	0.90m
Brandstof tank	nmb
Watertank	1750 l
Vuilwatertank	1000 l

Architect Willem Nieland design bv:

CE certificaat D 10 personen.

## Constructie

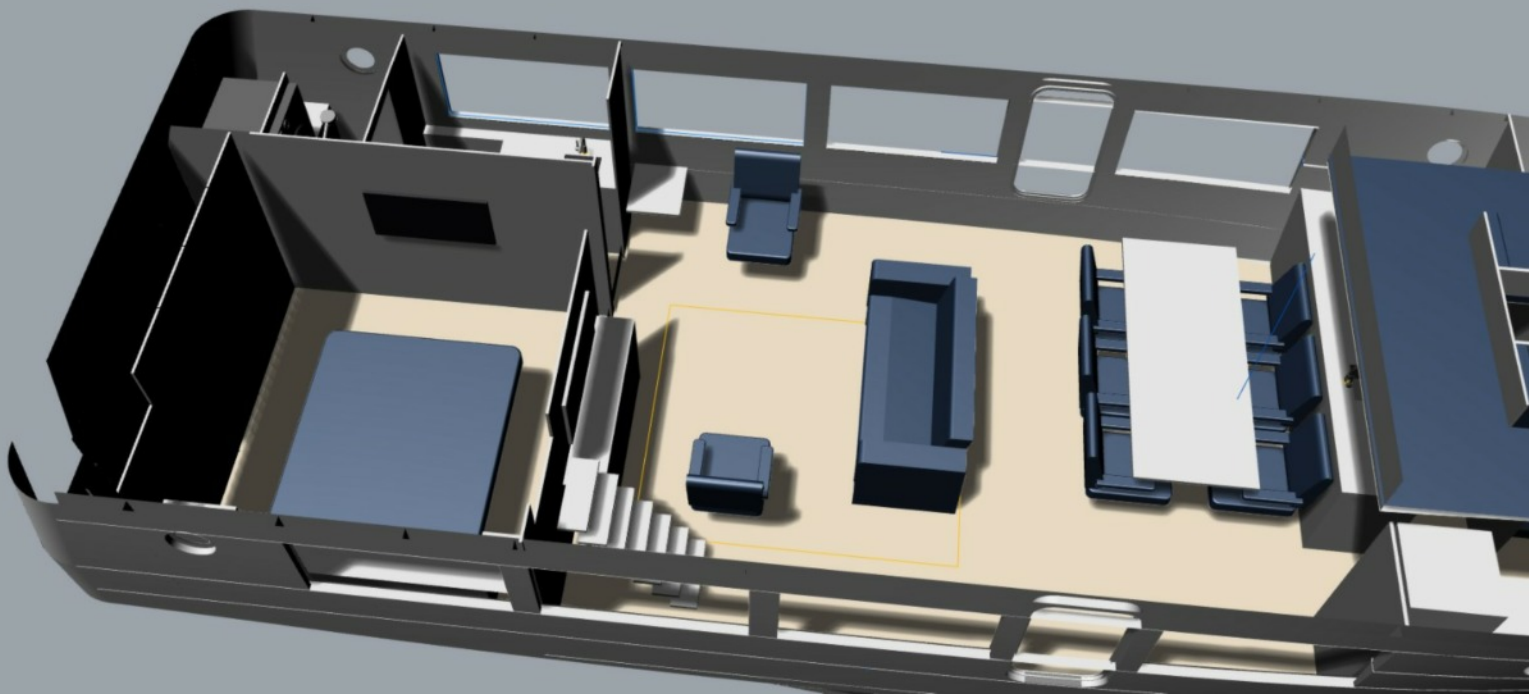
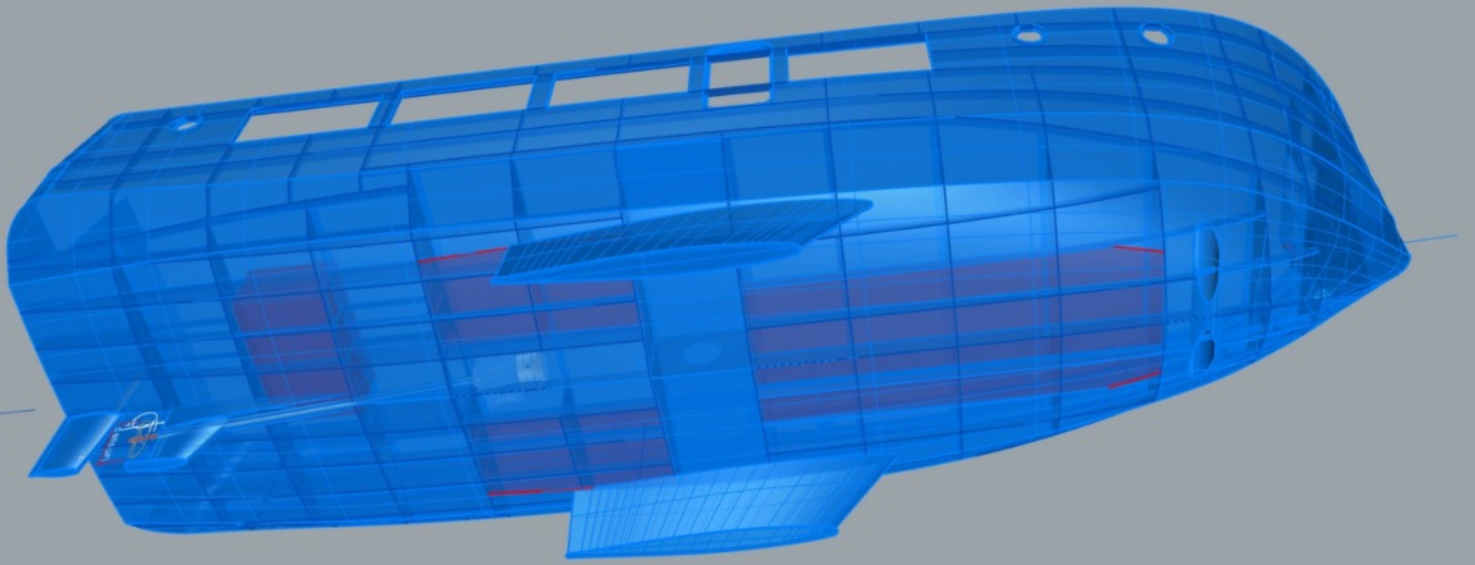
Scheepsbouwaluminium 5083 ALMG diktes; 6 mm onderwater en onderste deel boven water 5 en 6 mm bovenste deel vrij boord en opbouwen 5 mm dekken.

## Keuken

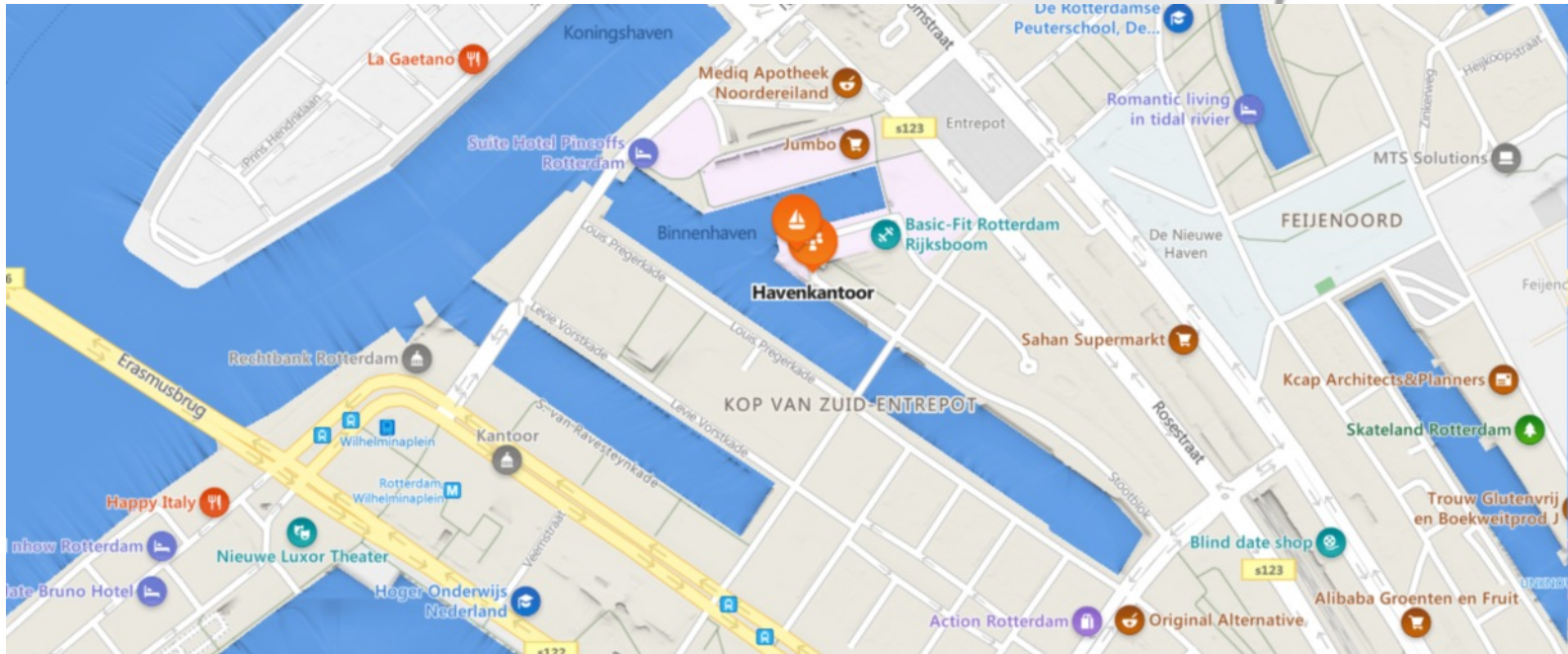
Keuken cheque voor 7500 euro ter besteding van een L vormige keuken met alle gebruikelijke apparatuur.

De in en outs zijn qua keuzes teveel om op te noemen, we staan voor uw vragen met alle plezier en geduld tot uw beschikking. We snappen dat met deze cross over meer vragen opborrelen in vergelijking met standaard huis of boot.

Hugo en Willem Nieland.



# City Marina Rotterdam



# De beste **full service** internetmakelaar

- ✓ Laagste tarief binnen alle pakketten
- ✓ Verkoop van uw huis zoals u wilt
- ✓ No Cure, No pay! Betaal pas bij verkoop.
- ✓ GEEN opstartkosten
- ✓ Zeer hoge klanttevredenheid
- ✓ Vrijblijvend intake gesprek
- ✓ Ontspannen en succesvol!
- ✓ Deskundige, gemotiveerde makelaars
- ✓ Professionele promotie

