



Knusse tussenwoning

BARENDRECHT | Van Doesburgveld 8 | Vraagprijs € 399.000,- K.K.



Kenmerken & specificaties

Bouwjaar:	1998
Soort:	EENGEZINSWONING
Kamers:	6
Inhoud:	388m ³
Woonoppervlakte:	115m ²
Perceeloppervlakte:	134m ²
Overige inpandige ruimte:	
Gebouwgebonden buitenruimte:	
Externe bergruimte:	8m ²
Verwarming:	cvketel, zonnecollectoren
Isolatie:	dakisolatie, spouwmuur, dubbelglas
Energielabel:	A



Omschrijving

In de rustige en kindvriendelijke woonwijk "Bijldorp" ligt deze goed onderhouden eengezinswoning met een diepe achtertuin en verzorgde uitstraling. Deze nette woning is gelegen op een perceel van 134 m² eigen grond met een tuingerichte woonkamer en 5 slaapkamers. Op de 2e verdieping is er zowel aan de voor- als achterzijde een dakkapel. De woning heeft maar liefst 13 zonnepanelen! Ben je op zoek naar een plezierige woning voor jou en je gezin? Bel ons en plan snel een afspraak!

De populaire woonwijk Bijldorp is gevarieerd opgezet en biedt voor ieder wat. De buurt heeft een zeer centrale ligging met veel openbaar groen. Op een korte afstand vind je het gezellige centrum met diverse winkels, supermarkten, theater Het Kruispunt, een bibliotheek, horecagelegenheden en sociale en medische voorzieningen. Voor de kinderen zijn er diverse scholen voor basis- en voortgezet onderwijs en kinderdagverblijven. De uitgestrekte natuurgebieden Zuidpolder, Oude Maas, de Carnisse en Rhoonse Grienden met veel vrije wandel- en fietspaden bevinden zich op korte afstand van de woning. De bereikbaarheid met de auto is optimaal: de rijkswegen A15, A16 en A29 zijn slechts enkele minuten verwijderd.

Indeling:

Via de verzorgde voortuin met overkapping heb je toegang tot de woning. Eenmaal binnengekomen kom je in de hal met de meterkast. De woonkamer heeft door de grote raampartij veel lichtinval en geeft door de breedte van de woning voldoende ruimte voor een zithoek en een grote eettafel. De woonkamer is voorzien van een vaste trappenkast, toegang tot de achtertuin en de tweede hal. De tweede hal is voorzien van een trapopgang naar de eerste verdieping en toegang tot het toilet. De volledig betegelde toiletruimte is voorzien van een vaste toilet met fonteintje.

De open keuken bevindt zich aan de voorzijde van de woning en is uitgevoerd in een hoek opstelling. De mat witte keuken met houten werkblad is voorzien van voldoende kastruimte, een spoelbak en diverse inbouwapparatuur, waaronder een 5-pits gastoestel, afzuigkap, vaatwasser, koelkast, vriezer en oven.

De gehele begane grond is voorzien van houten kozijnen. De woonkamer is voorzien van een houten vloer en de keuken en de hal van tegels.

De achtertuin is gelegen op het oosten, ideaal dus als je een ochtendmens bent en je graag buiten je ontbijt wil eten tijdens de opkomende zon! De tuin is voorzien van betegeling, houten schuttingen met gedeeltelijk betonnen palen, een stenen berging en toegang tot het achterom. De diepe tuin biedt voldoende ruimte voor diverse zithoeken, een speelhoek of wellicht een overkapping. Aan de achterkant is een zonnescerm bevestigd, waardoor je ook heerlijk uit de zon kunt zitten tijdens de warme dagen.

1e verdieping:

Overloop met trapopgang naar de tweede verdieping. Vanaf de overloop heb je toegang tot alle vertrekken.

Op deze verdieping zijn er 3 slaapkamers, waarvan één gesitueerd aan de voorzijde en de andere twee slaapkamers zijn aan de achterzijde van de woning gelegen.

De volledig betegelde badkamer is voorzien van een inlopdouche, toilet, wastafel en radiator. De gehele verdieping is voorzien van houten kozijnen en een laminaat vloer.

2e verdieping:

Overloop met opstelplaats van de wasmachine en droger en CV-ketel (merk: Remeha, bouwjaar: 2007). Op deze verdieping zijn er nog 2 slaapkamers, waarvan één slaapkamer gesitueerd is aan de voorzijde en de andere slaapkamer aan de achterzijde van de woning. Beide slaapkamers zijn voorzien van een dakkapel. De gehele verdieping is voorzien van laminaat en kunststof kozijnen.

Afmetingen:

Voor de afmetingen en indeling, zie plattegrond.

Bijzonderheden:

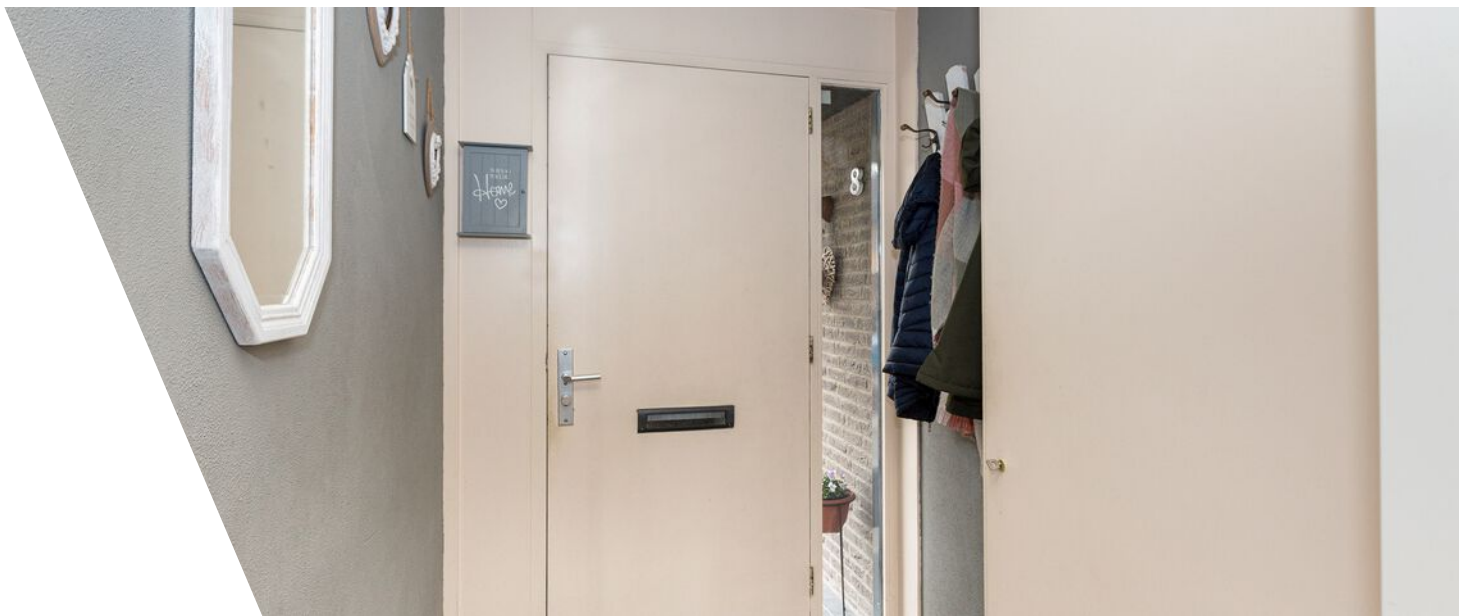
- Woonoppervlakte ca. 115 m²;
- Inhoud ca. 388 m³ ;
- Perceel 134 m²;
- Bouwjaar ca. 1998;
- Eigen grond;
- Energielabel A;
- 13 zonnepanelen;
- 5 slaapkamers;
- Dakkapel aan de voor-en achterzijde van de woning;
- Tuingerichte woonkamer met veel daglicht;
- Diepe achtertuin gelegen op het oosten;
- Schilderwerk buiten is vernieuwd in 2022;
- Houten en kunststof kozijnen v.v. dubbel glas;
- Verwarming en warm water middels CV-ketel (merk: Remeha, bouwjaar: 2007);
- Centrale ligging;
- Oplevering in overleg.

Vraagprijs: € 399.000,- k.k.

De Meetinstructie is gebaseerd op de NEN2580. De Meetinstructie is bedoeld om een meer eenduidige manier van meten toe te passen voor het geven van een indicatie van de gebruiksoppervlakte. De Meetinstructie sluit verschillen in meetuitkomsten niet volledig uit, door bijvoorbeeld interpretatieverschillen, afrondingen of beperkingen bij het uitvoeren van de meting.

Alle verstrekte informatie moet beschouwd worden als een uitnodiging tot het doen van een bod of om in onderhandeling te treden. Er kunnen geen rechten worden ontleend aan deze woninginformatie.

Wil je deze leuke woning van binnen bekijken? Bel of e-mail direct voor een vrijblijvende afspraak.















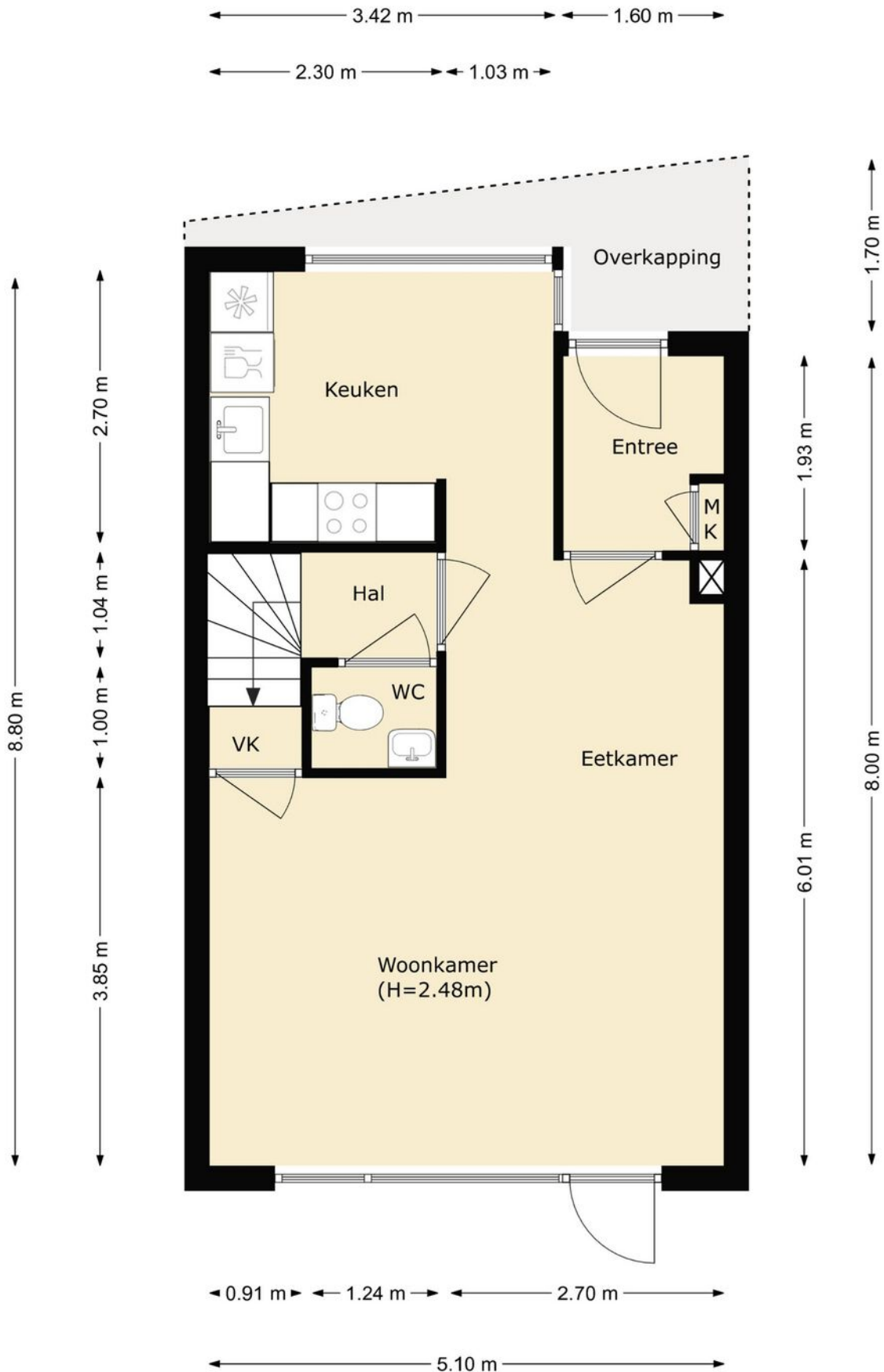




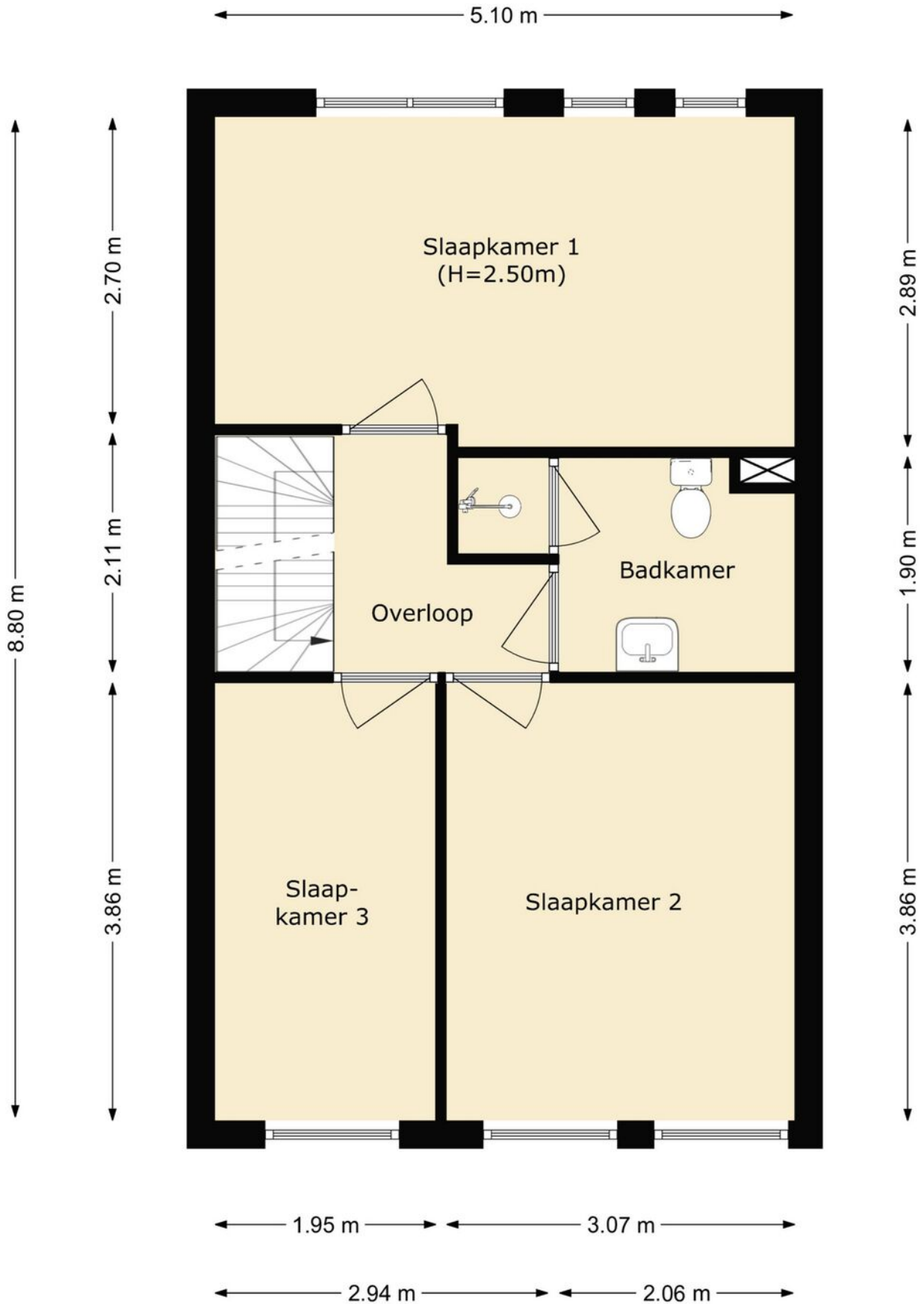




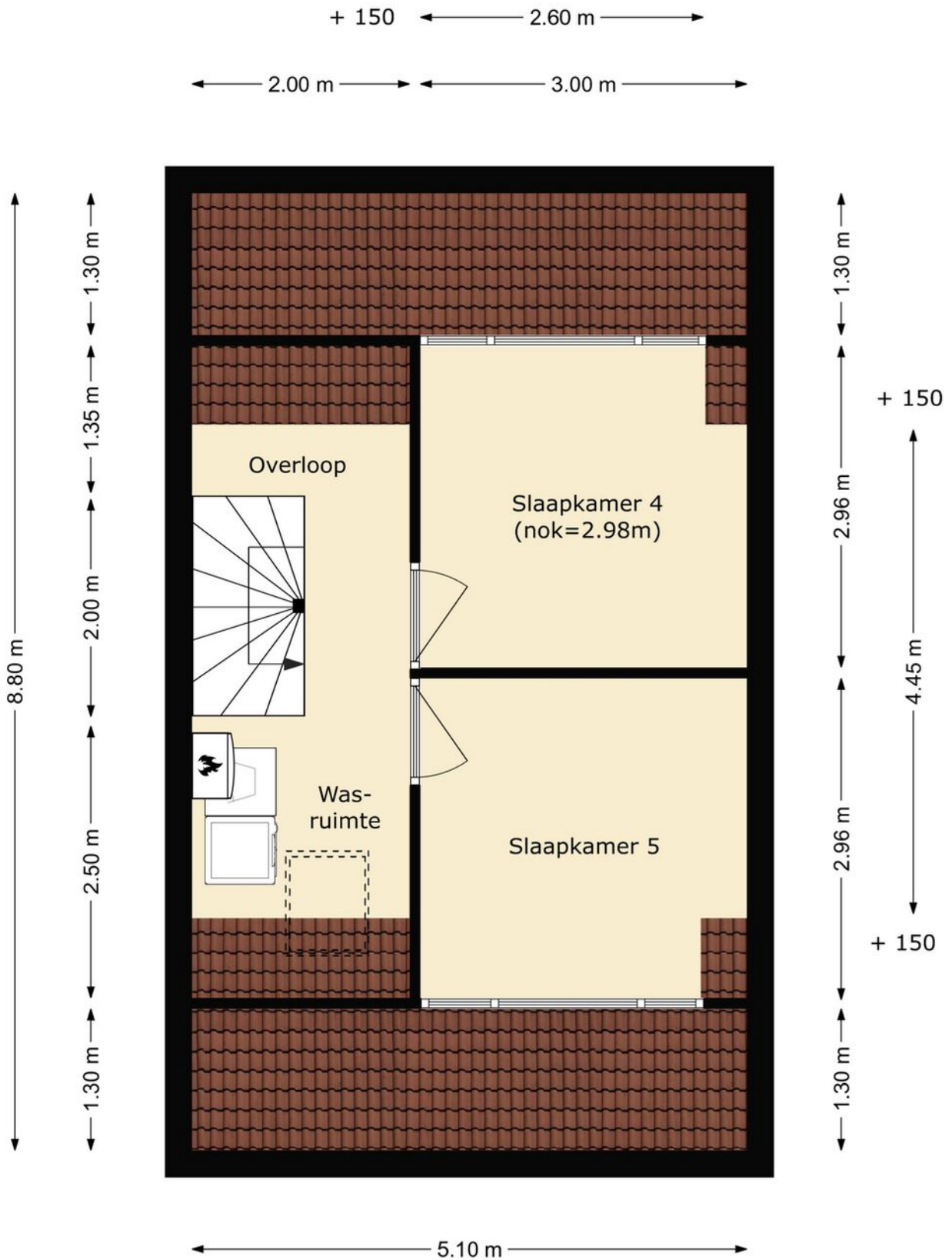
Plattegrond



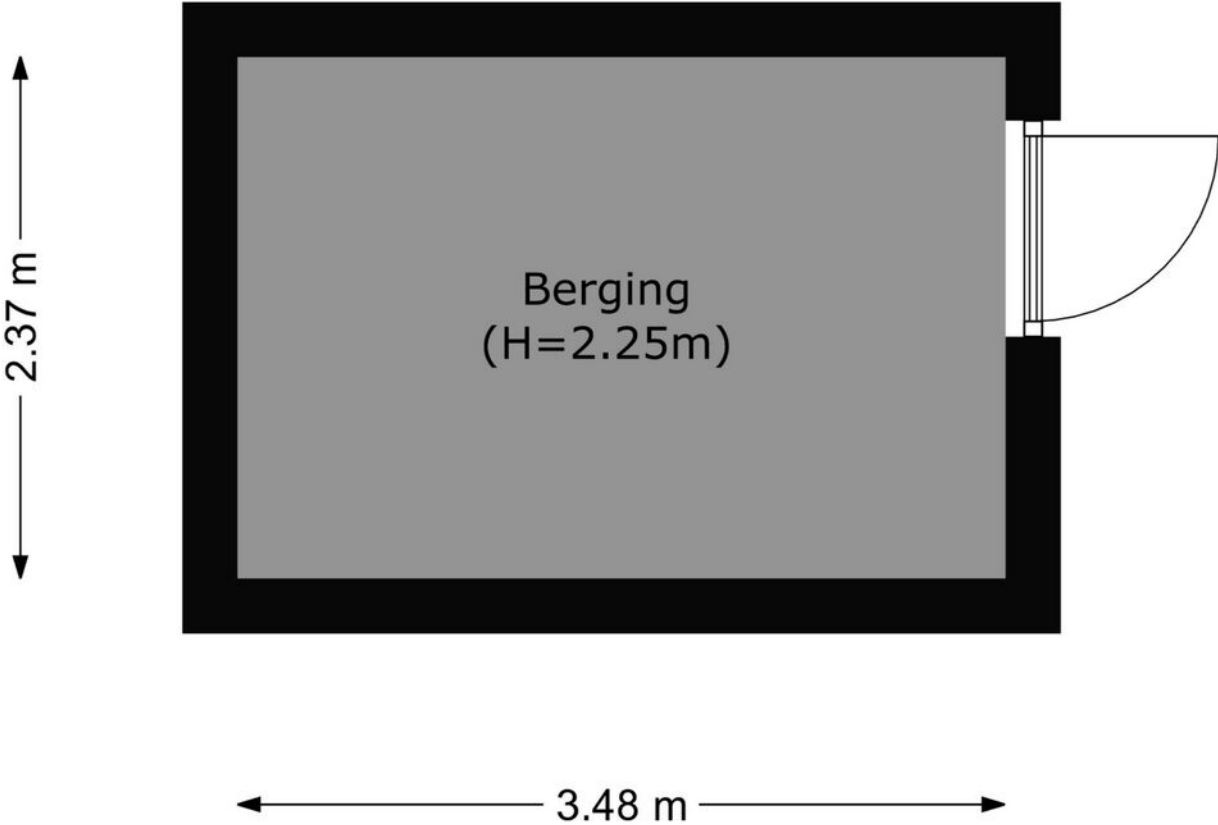
Plattegrond



Plattegrond

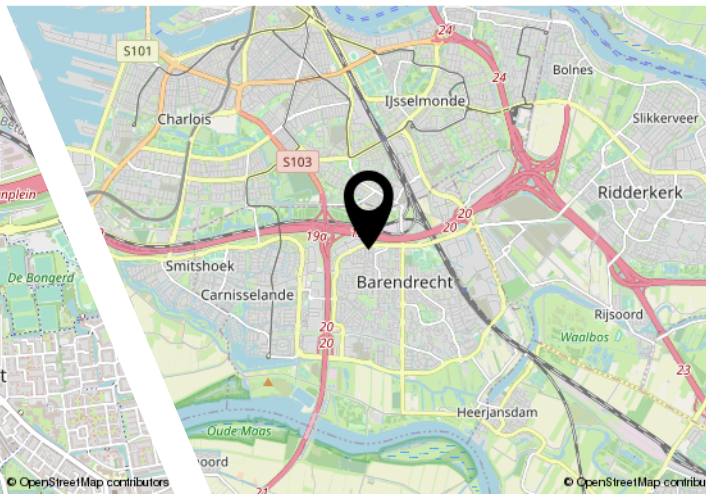
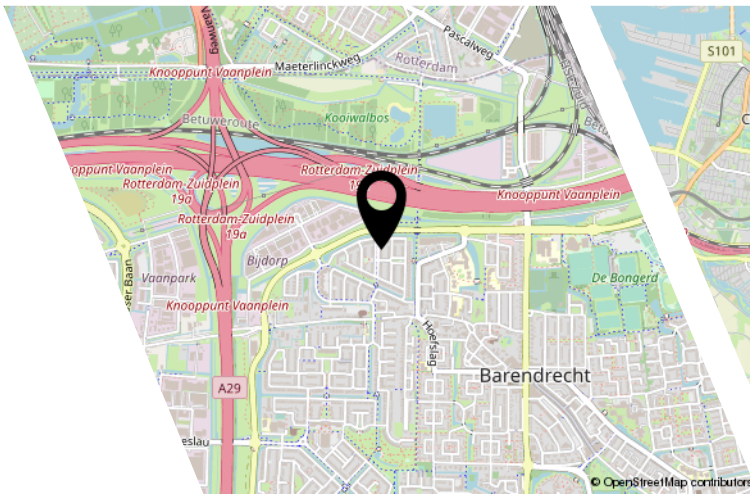
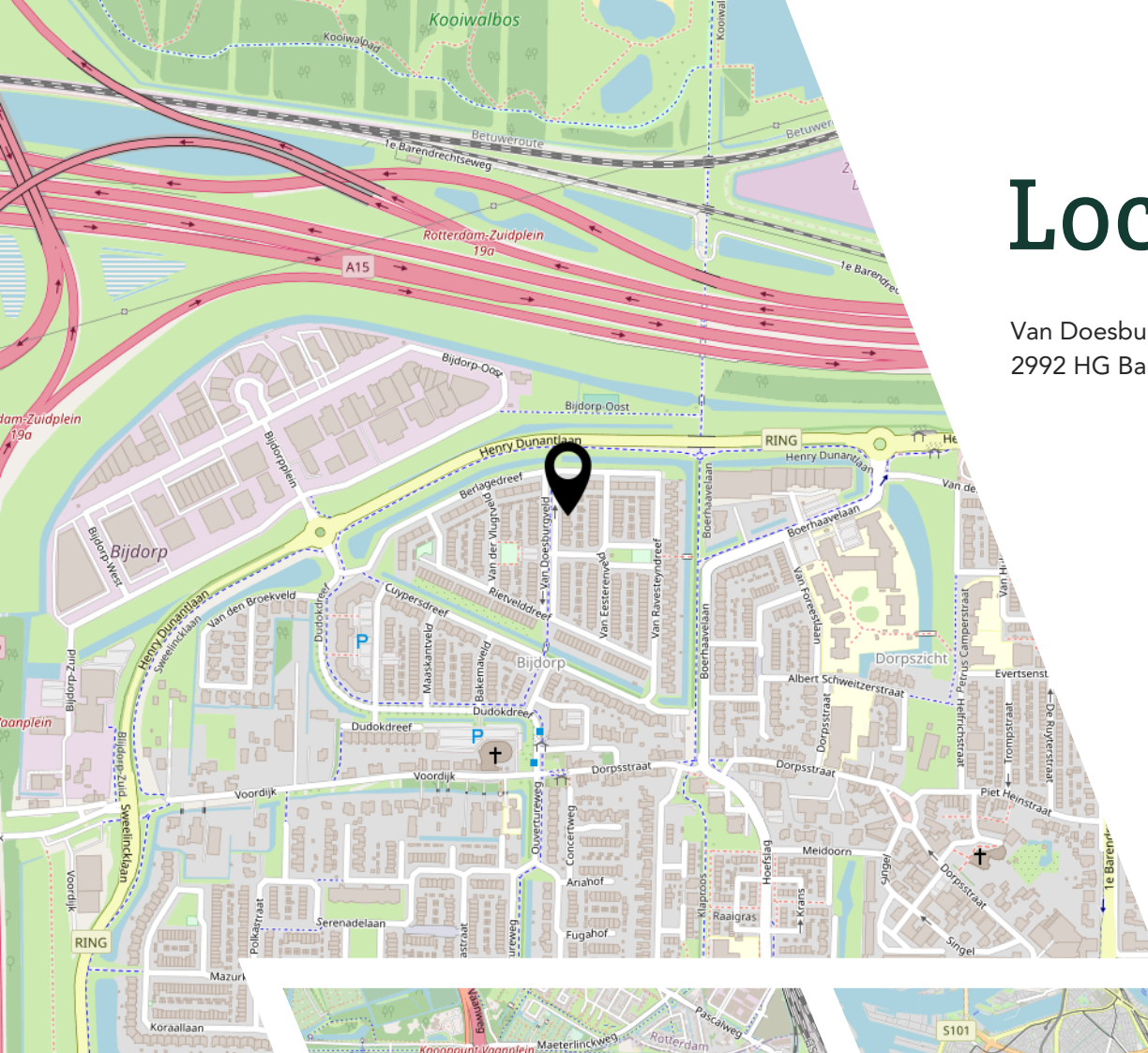


Plattegrond



Locatie

Van Doesburgveld 8
2992 HG Barendrecht



Bekijk deze woning online!

www.yessrealestate.nl
085-3033413

YESS
REAL ESTATE

Van Doesburgveld 8, Barendrecht



Scan deze code en
bekijk de woning
op je mobiel!



Interesse?

Y E S S
REAL ESTATE

Bergen 15
2993 LR Barendrecht

085-3033413
info@yessrealestate.nl
yessrealestate.nl