



Ruim appartement!

VLAARDINGEN | van Baerlestraat 163 | Vraagprijs € 215.000,- K.K.



Kenmerken & specificaties

Bouwjaar:	1964
Soort:	MAISONETTE
Kamers:	4
Inhoud:	241m ³
Woonoppervlakte:	75m ²
Perceeloppervlakte:	-
Overige inpandige ruimte:	-
Gebouwgebonden buitenruimte:	9m ²
Externe bergruimte:	5m ²
Verwarming:	blokverwarming
Isolatie:	Grotendeels dubbelglas
Energie label:	C

Kenmerken & specificaties

Overdracht

Vraagprijs	€ 215.000,- k.k.
Servicekosten	€ 240,-
Aanvaarding	In overleg

Bouw

Type object	Appartement, maisonnette
Woonlaag	1e woonlaag
Soort bouw	Bestaande bouw
Bouwperiode	1964
Dakbedekking	Bitumen
Type dak	Platdak

Oppervlaktes en inhoud

Gebruiksoppervlakte wonen	75 m ²
Inhoud	241 m ³
Oppervlakte externe bergruimte	5 m ²
Oppervlakte gebouwgebonden buitenruimte	9 m ²

Indeling

Aantal bouwlagen	2
Aantal kamers	4 (waarvan 3 slaapkamers)
Aantal badkamers	1
Aantal balkons	2

Locatie

Ligging	In woonwijk
	Nabij openbaar vervoer
	Nabij school
	Nabij snelweg
	Nabij winkelcentrum

Kenmerken & specificaties

Energieverbruik

Energie label C

Uitrusting

Warm water Geiser
Verwarmingssysteem Blokverwarming
Heeft een balkon Ja
Heeft kabel-tv Ja
Telefoonaansluiting aanwezig Ja
Beschikt over een internetverbinding Ja
Heeft schuur/berging Ja

Vereniging van Eigenaren

Ingeschreven bij de KvK Ja
Jaarlijkse vergadering Ja
Periodieke bijdrage Ja
Reservefonds Ja

Kadastrale gegevens

Eigendom Erfpacht zonder opstalvergoeding



Omschrijving

STARTERS en KLUSSERS opgelet!!

In Vlaardingen aan de Van Baerlestraat 163 vind je deze ruime maisonnette woning. De gehele woning is voorzien van dubbelglas, beschikt over 3 slaapkamers en 2 balkons gelegen aan de voor- en achterzijde van de woning. Hierdoor is er op elk moment van de dag een plekje in de zon te vinden.

Het complex wordt goed onderhouden door een actieve VvE en in de onderbouw is een ruime berging aanwezig.

Onder de woning ligt een pleintje waar diverse voorzieningen zijn gesitueerd zoals een kapper, apotheek en een tandarts. Op een kleine loop afstand vind je een Albert Heijn, Gall&Gall, Aldi, Kruidvat en de Dirk. Een kwartiertje lopen van de woning vind je de surfplas en kan je heerlijk wandelen in de natuur. In de buurt heb je ook diverse sportvoorzieningen en scholen. Met de metro ben je binnen ca. een kwartier in ofwel Rotterdam dan wel Hoek van Holland.

Indeling:

Begane grond

Afgesloten entree met bellentableau en brievenbussen. Centrale hal met trappenhuis en toegang tot de bergingen. De entree van het appartement is gelegen op de tweede verdieping van het complex.

Tweede verdieping:

Entree/hal met gelijk aan de rechterzijde het toilet voorzien van fonteintje en trapafgang naar de beneden verdieping.

Vanuit de hal is er toegang tot de knusse woonkamer met balkon aan de achterzijde en de half open keuken gelegen aan de galerijzijde. Voorzien van vele gemakken zoals magnetron, oven, koel-vries combinatie, afzuigkap en 4-pits gasstel. De keuken is gemakkelijk aan te passen naar eigen smaak.

Eerste verdieping:

Met de trap naar beneden komen we op de eerste verdieping. Hier kom je op de overloop met toegang tot de volgende vertrekken.

Twee slaapkamers gelegen aan de achterzijde van de woning en de derde ruime slaapkamer gelegen aan de voorzijde van de woning met balkon. Alle slaapkamers geven zicht op het plein aan het complex.

De badkamer is voorzien van inloopdouche, wastafel en opstelplaats van de wasmachine.

Afmeting:

Voor de afmetingen en indeling: zie plattegrond.

Bijzonderheden:

- Woonoppervlakte 76 m²;
- Inhoud 241 m³;
- Bouwjaar ca. 1964;
- Houten kozijnen met dubbele beglazing;
- Warm water middels Geiser
- Blokverwarming
- Dichtbij diverse voorzieningen
- VvE bijdrage: €240,- incl. stookkosten per maand.

- Berging in het onderbouw van het complex
- Oplevering in overleg, bij voorkeur direct.

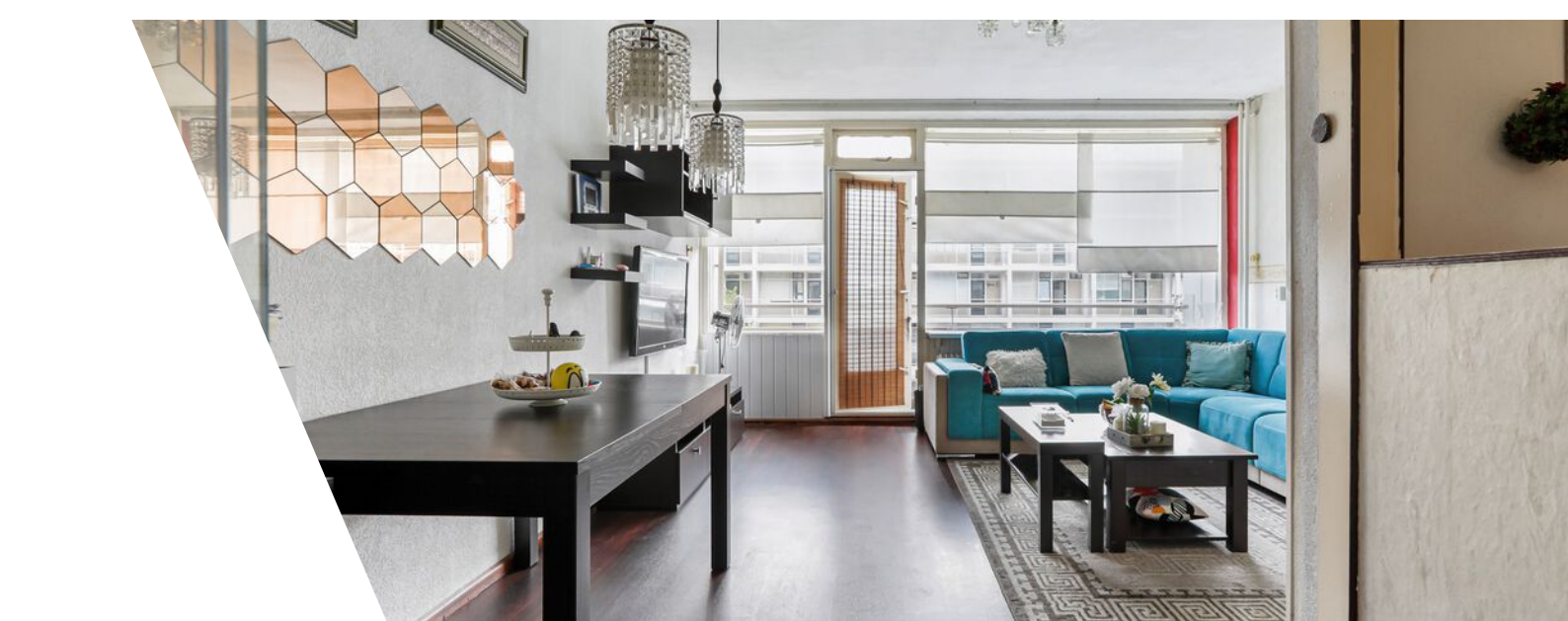
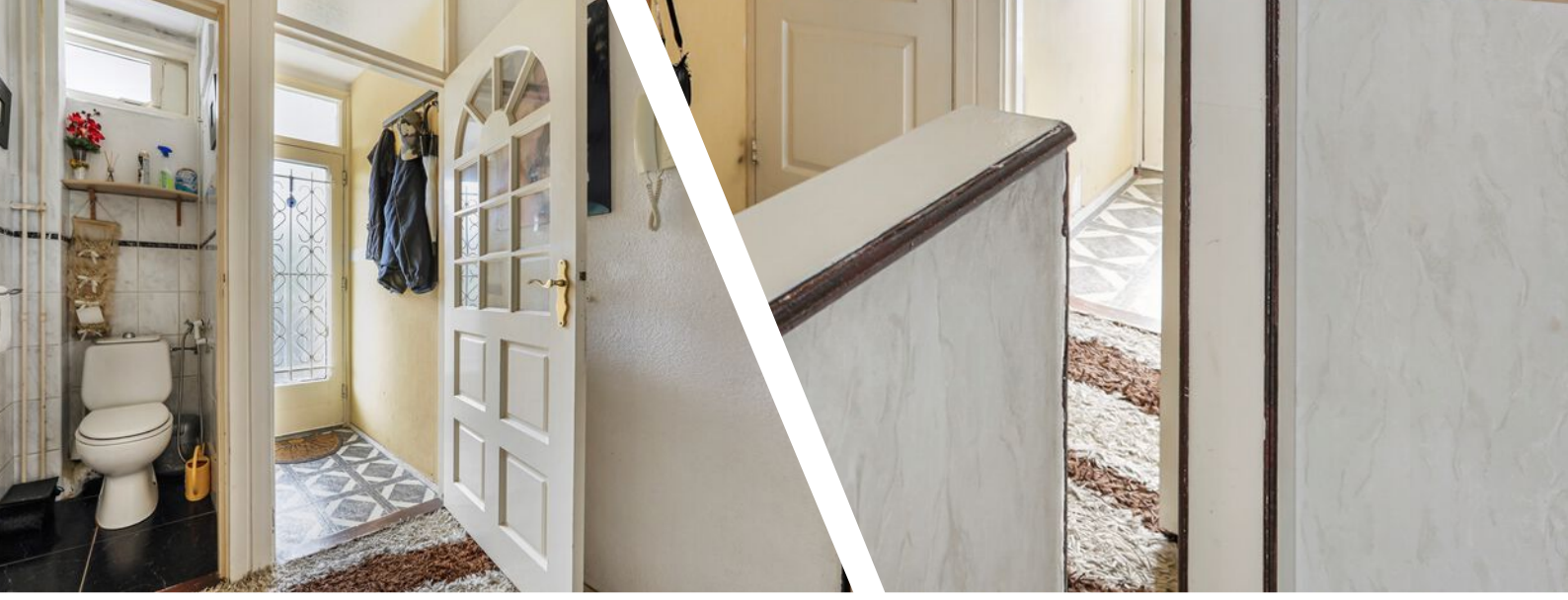
Vraagprijs: € 229.000,- k.k.

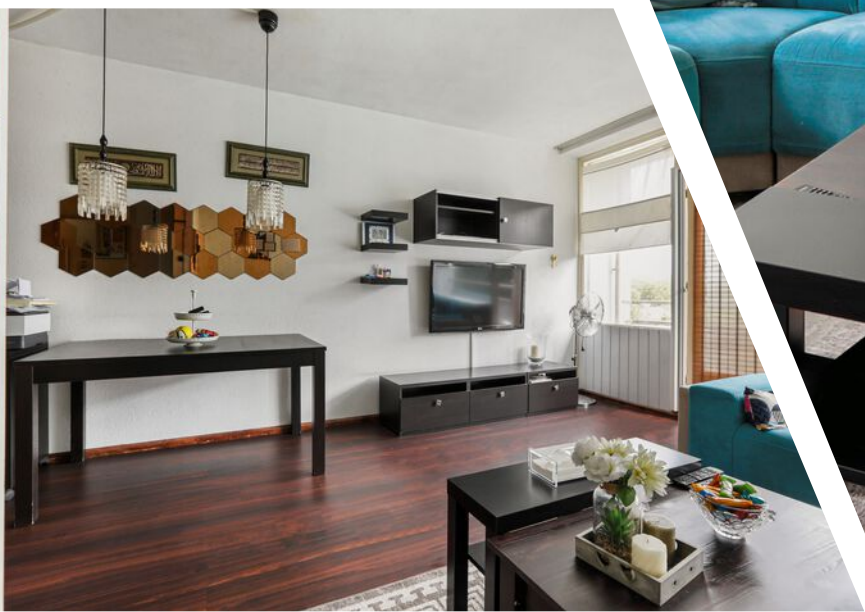
De Meetinstructie is gebaseerd op de NEN2580. De Meetinstructie is bedoeld om een meer eenduidige manier van meten toe te passen voor het geven van een indicatie van de gebruiksoppervlakte. De Meetinstructie sluit verschillen in meetuitkomsten niet volledig uit, door bijvoorbeeld interpretatieverschillen, afrondingen of beperkingen bij het uitvoeren van de meting.

Alle verstrekte informatie moet beschouwd worden als een uitnodiging tot het doen van een bod of om in onderhandeling te treden. Er kunnen geen rechten worden ontleend aan deze woninginformatie.

Bel of e-mail direct voor een vrijblijvende afspraak.





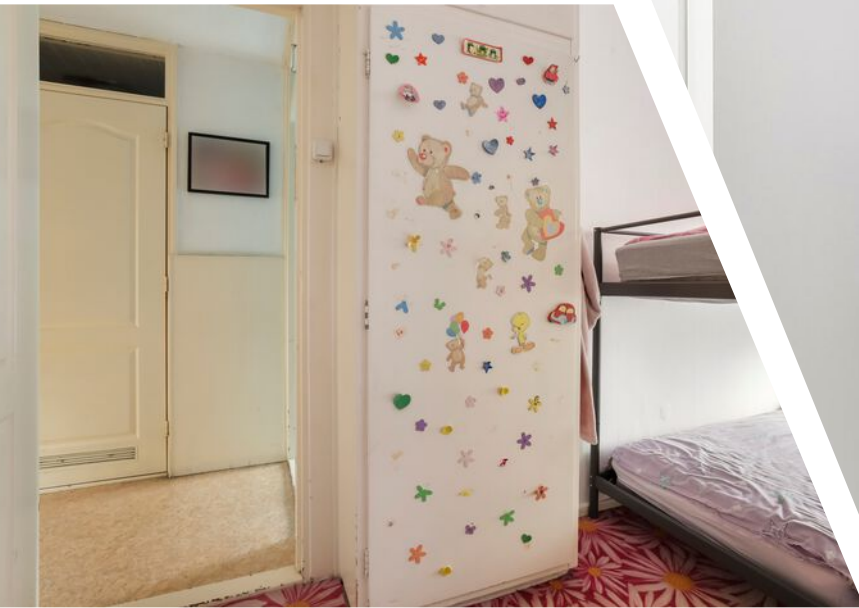










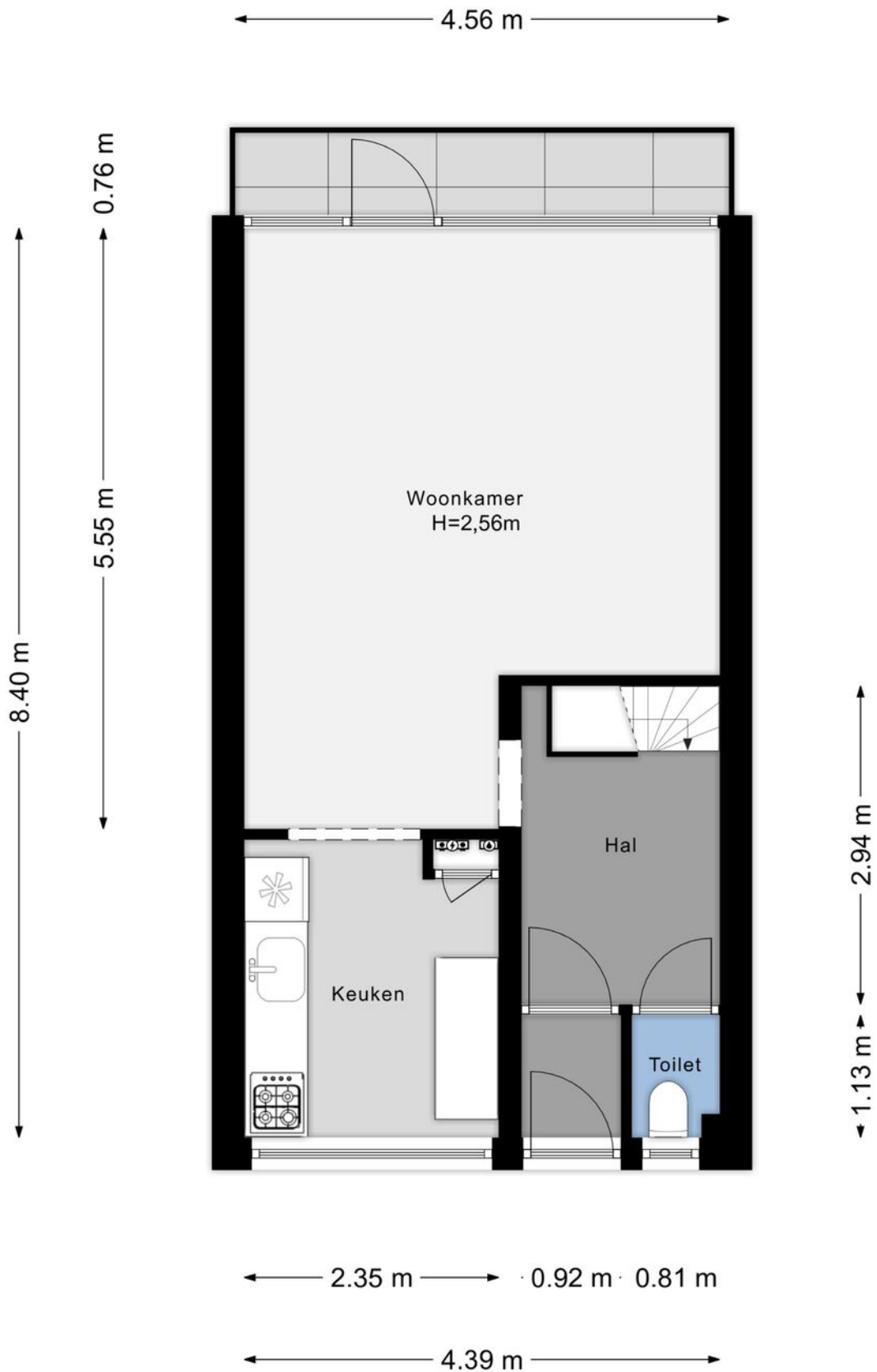








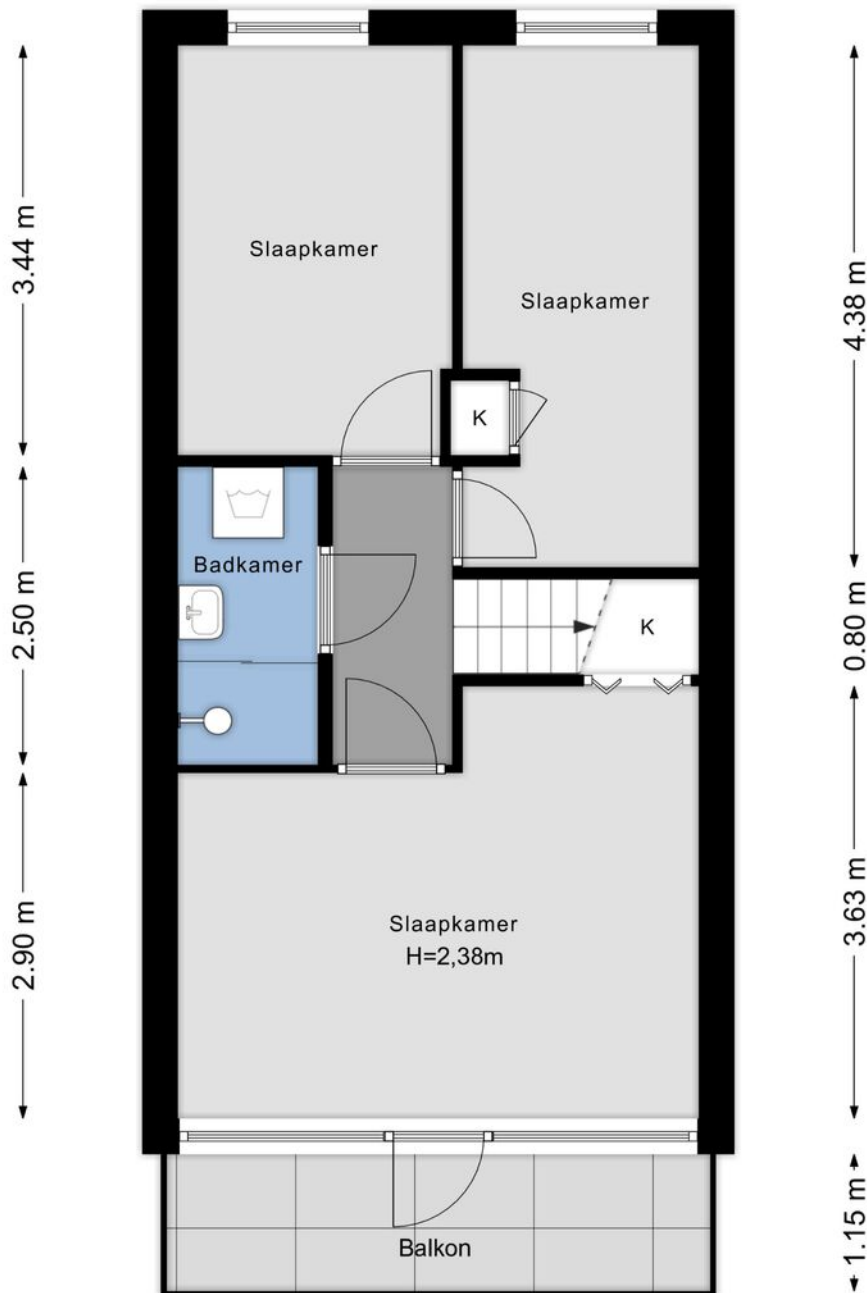
Plattegrond



Plattegrond

← 2.30 m → ← 1.98 m →

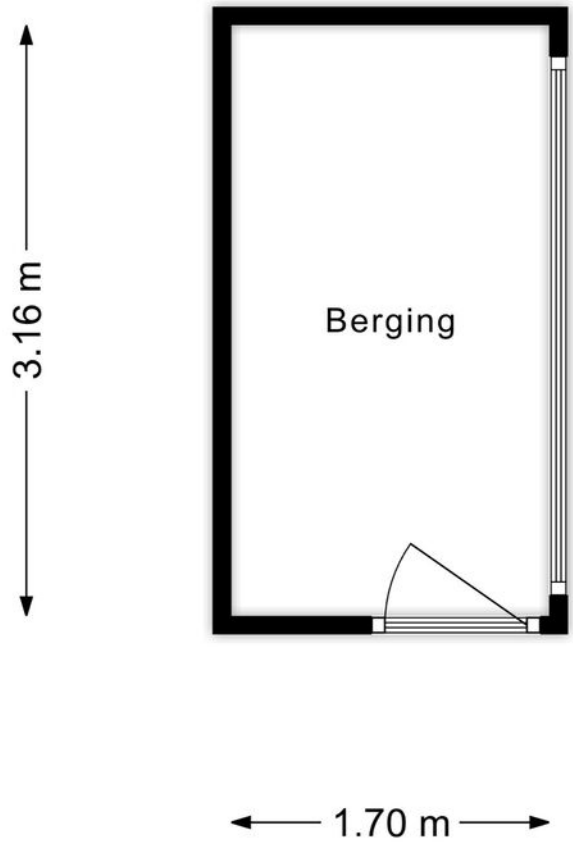
← 1.17 m → ← 1.00 m → 0.86 m



← 4.37 m →

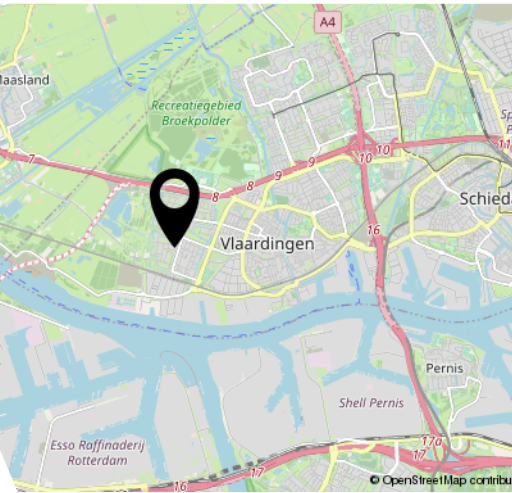
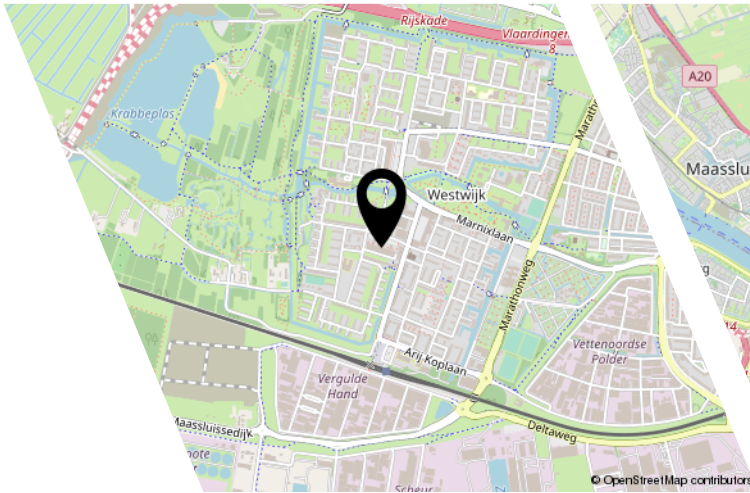
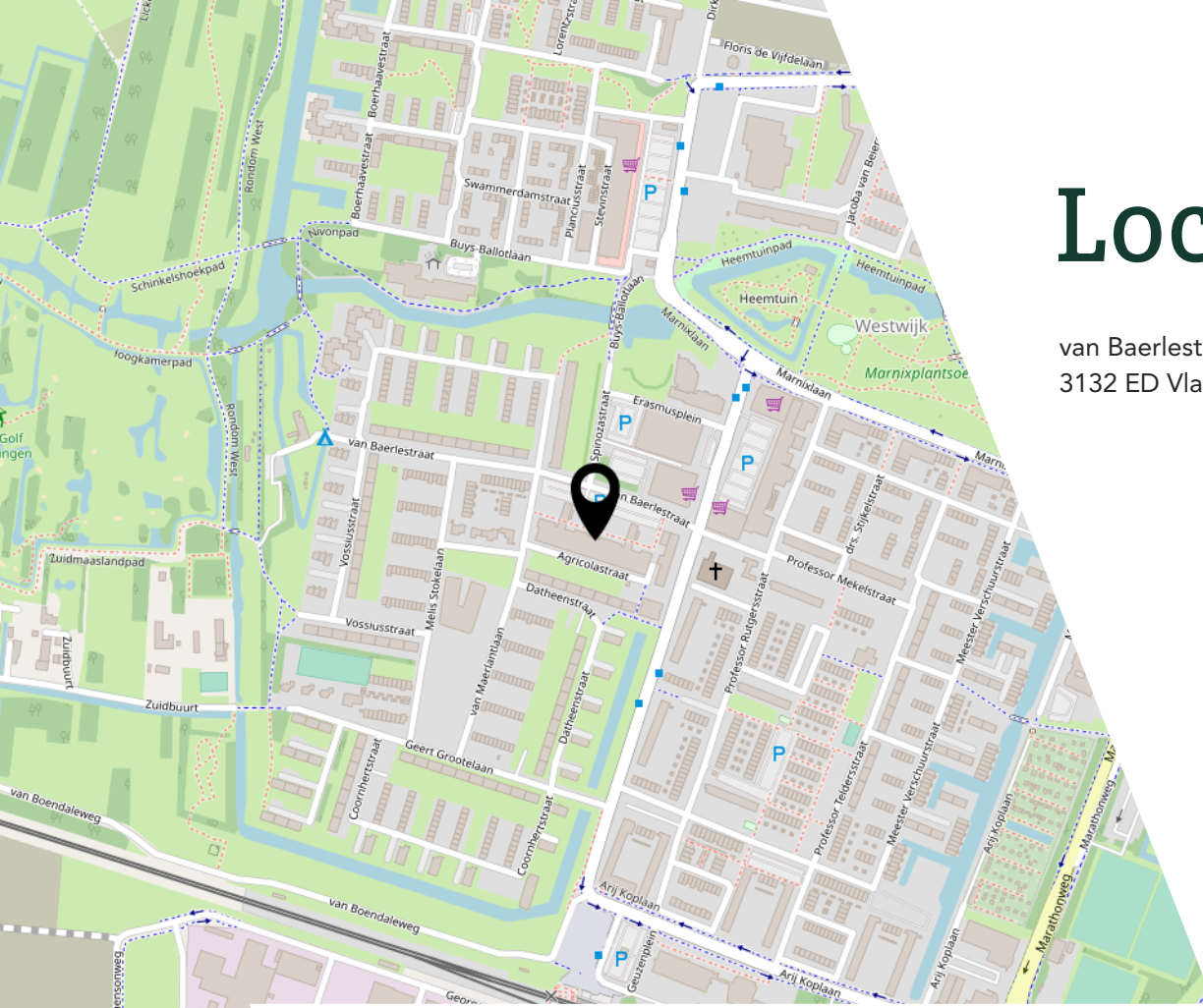
← 4.56 m →

Plattegrond



Locatie

van Baerlestraat 163
3132 ED Vlaardingen

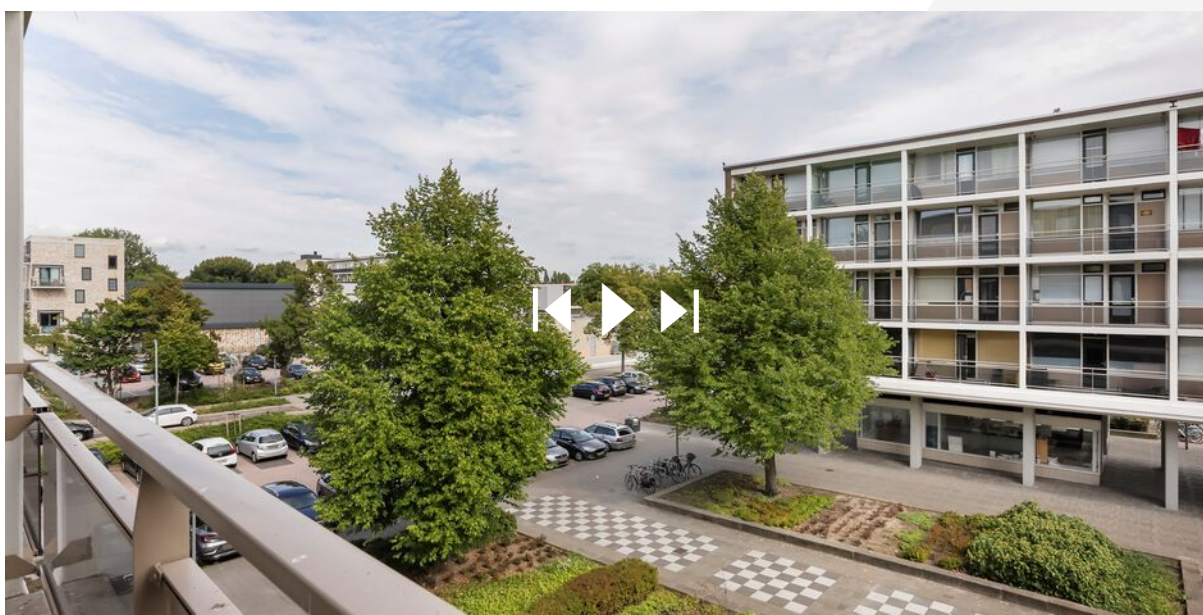


Bekijk deze woning online!

www.yessrealstate.nl
085-3033413

YESS
REAL ESTATE

van Baerlestraat 163, Vlaardingen



Scan deze code en
bekijk de woning
op je mobiel!



Interesse?

Y E S S
REAL ESTATE

Bergen 15
2993 LR Barendrecht

085-3033413
info@yessrealestate.nl
yessrealestate.nl