



Bieden vanaf prijs
€ 275.000 K.K.

THOLENSEWEG 44

AMSTELVEEN

0621969500

ikbenfelix@makelaarvanamstelveen.nl

makelaarvanamstelveen.nl

KENMERKEN

SOORT WONING:
BENEDENWONING

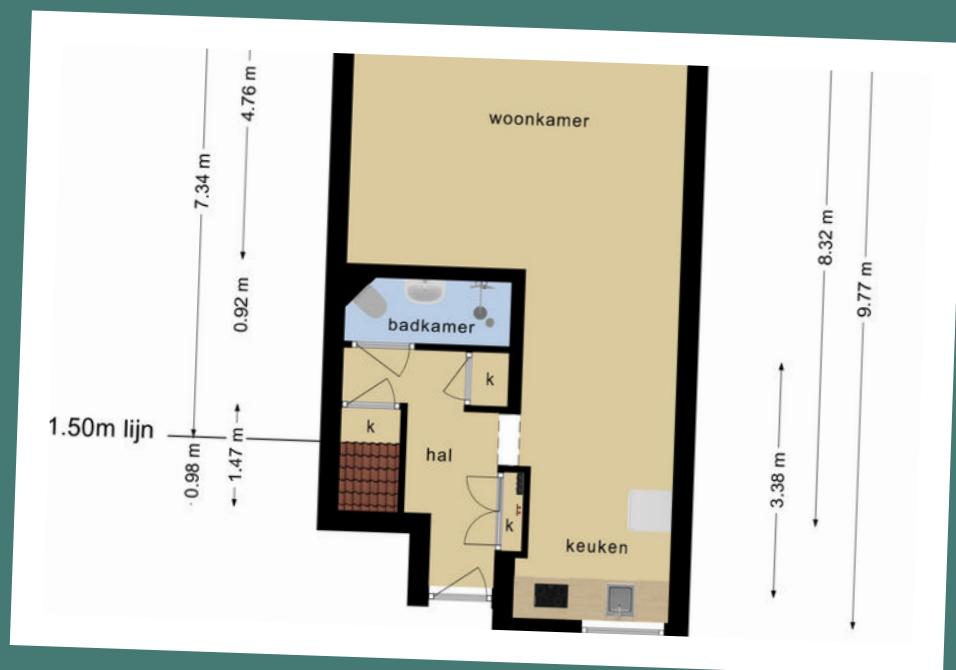
ENERGIELABEL:
F

BOUWJAAR:
1970

WOONOPPERVLAKTE:
43.40m²

INHOUD:
139m³

PERCELOPPERVLAKE:
675m²



OMSCHRIJVING

Zoek jij een nette en praktische studio waar je zo in kunt trekken? Dan is deze woning aan de Tholenseweg 44 echt iets voor jou! Het is een fijne pied a terre die creatief leuk ingericht kan worden. Daarnaast is het heerlijk toeven in de fijne achtertuin die veel privacy biedt! Kortom, een ideale woning voor een starter.

De ligging van de woning is ideaal. Het is gelegen in een rustige omgeving, met toch alle benodigde voorzieningen nabij. Zo vind je meerdere winkels, zoals de Jumbo, bloemenzaak, slagerij, boekhandel, stomerij en meer aan de overkant van het appartement. Zoek je liever andere steden op? Dan ben je zo bij het openbaar vervoer of de uitvalswegen richting onder andere het stadshart van Amstelveen, Amsterdam en de Zuidas.

Indeling

Via de hal zijn de badkamer en het woongedeelte te bereiken. Tevens vind je hier meerdere vaste kasten en de meterkast. De badkamer is klein, maar keurig ingedeeld met inloopdouche, zwevend toilet en wastafel in meubel.

Bij binnenkomst in het woongedeelte valt al direct de vele lichtinval op! Aan de achterzijde van de woning bevindt zich dan ook een grote schuifpui, die de ruimte veel licht geeft. Vanuit hier loop je ook zo je fijne tuin in. De open ruimte is goed onder te verdelen in een living en open keuken. De keuken is voorzien van een simpel keukenblok met inductiekookplaat en afzuigkap. Op de vloer in de gehele ruimte ligt een nette laminaatvloer.

Buitenruimte

De unieke en onderhoudsvriendelijke achtertuin is toch wel een van de fijnste plekjes van deze woning! De nette schutting en heg bieden veel privacy, waardoor je in alle rust kunt genieten van je buitenruimte. Het is volledig betegeld, wat betekent dat je hier meerdere fijne zit- en

eetplekken kunt creëren. eetplekken kunt eetplekken kunt creëren.

Bijzonderheden

- Nabij openbaar vervoer en uitvalswegen
- Alle voorzieningen nabij
- Rustige buurt
- Nette studio
- Instapklaar
- Fijne achtertuin op het zuiden



Heerlijke
compacte
studio op
toplocatie



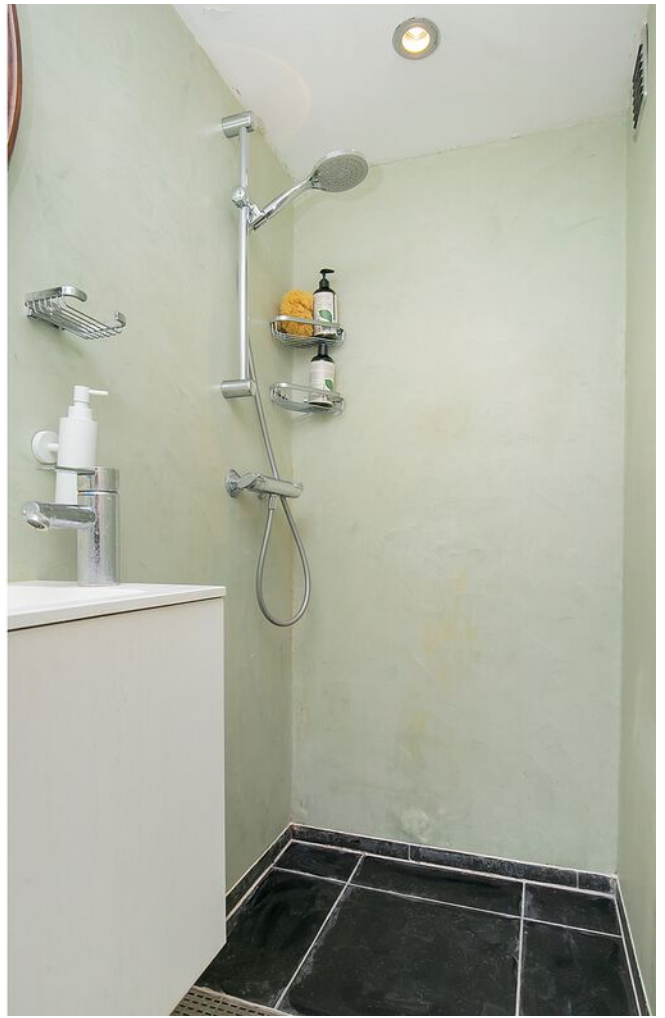












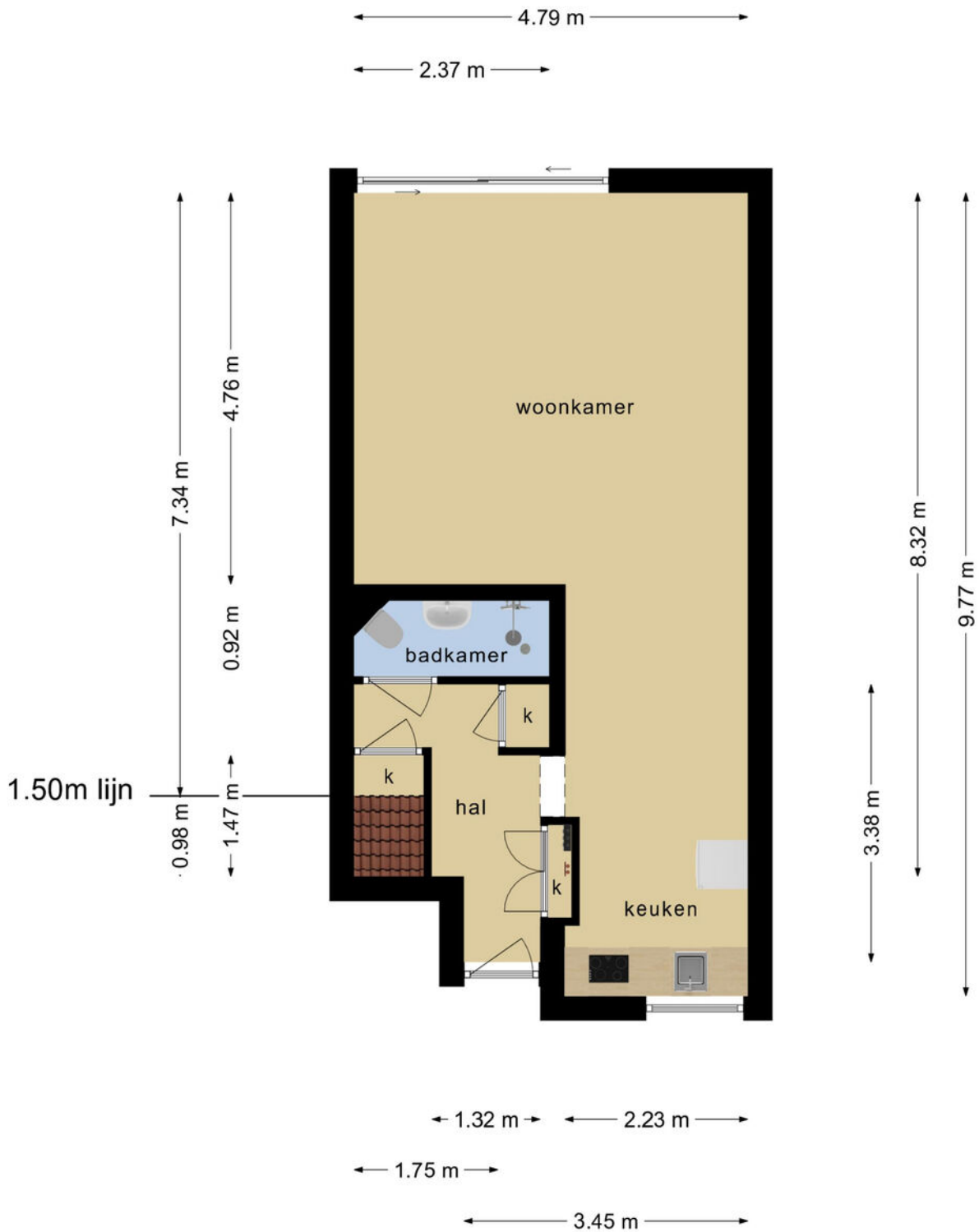






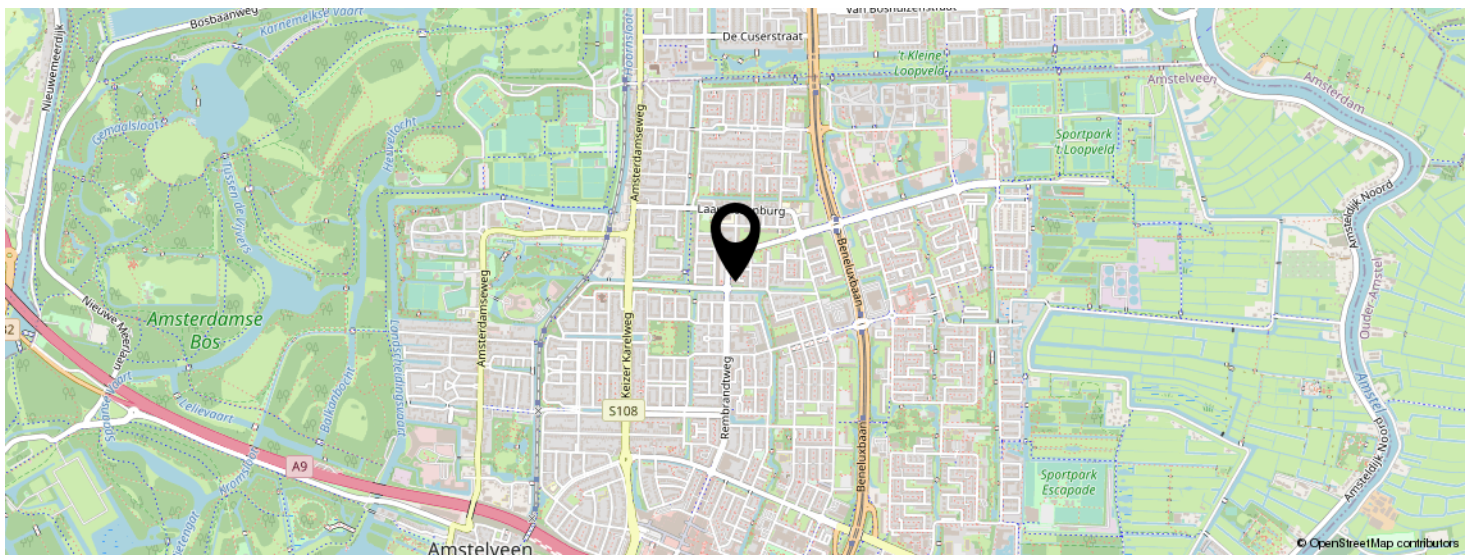
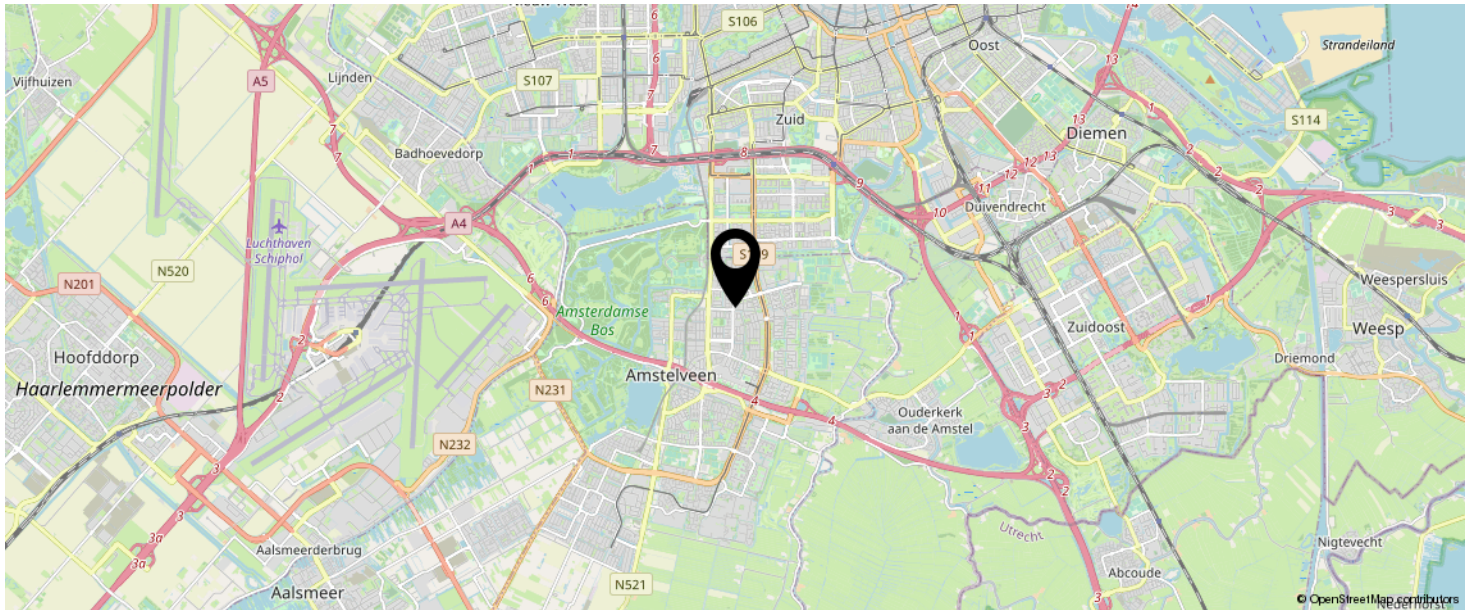


PLATTEGROND



**Deze plattegronden zijn opgemaakt voor indicatieve doeleinden.
Hieraan kunnen geen rechten worden ontleend.**

LOCATIE OP DE KAART



**KOM JIJ HIER
BINNENKORT
WONEN?**



HUIS (VER)KOPEN?

FELIX FIXT HET

Maak kennis met de beste makelaar van Amstelveen e.o.

Ik ben Felix, dé makelaar van Amstelveen e.o. Wat mij drijft, is jouw geluk. De makelaarswereld is behoorlijk vastgeroest en vaak ondoorzichtig. Het is tijd voor verandering. Als outsider in de makelaarswereld zorg ik daarvoor. Als geboren ondernemer en ervaren retailer stel ik altijd de klant centraal. Dat doe ik als makelaar nu voor jou. Daarom hanteer ik deze 7 beloften.



Dit zijn de 7 beloften van Felix

- * Ik overtref je verwachtingen
- * Ik vertel altijd de waarheid
- * Ik stel jouw belang altijd boven mijn belang
- * Ik ga tot het gaatje voor jou
- * Ik beloof dat je begrijpt wat je tekent
- * Ik werk hard en ben betrouwbaar
- * Ik sta 24/7 en 7 dagen in de week voor je klaar. Ook in het weekend.

Huis kopen of verkopen? Maak een afspraak.

Een huis kopen of verkopen doet je niet iedere dag. Laat je daarom ondersteunen door een expert die echt voor je gaat. Ik kom graag bij je langs om je woonwensen te bespreken, een gratis waardebeoordeling van je huis of om je aankoopplannen voor een nieuwe woning te bespreken. Maak een afspraak, stuur een whatsapp of bel mij gerust.

M: 06 21 969 500

E: ikbenfelix@makelaarvanamstelveen.nl

W: makelaarvanamstelveen.nl



INTERESSE IN DEZE WONING?



Neem vrijblijvend
contact met ons op!

Felix de makelaar van Amstelveen

Nelly Bodenheimhof 9

1183 BX, Amstelveen

0621969500

ikbenfelix@makelaarvanamstelveen.nl

makelaarvanamstelveen.nl

