

te koop



Stadsmatenstraat 1 202

Enschede

Vraagprijs € 169.000 K.K.



Sleutelmakelaars

Kenmerken

Overdracht

Vraagprijs	€ 169.000,- k.k.
Aanvaarding	Direct

Bouw

Type object	Appartement, galerijflat
Woonlaag	1e woonlaag
Soort bouw	Bestaande bouw
Bouwperiode	1952
Type dak	Platdak
Isolatievormen	Dakisolatie Dubbel glas Vloerisolatie

Oppervlaktes en inhoud

Gebruiksoppervlakte wonen	41 m ²
Inhoud	151 m ³
Oppervlakte overige inpandige ruimten	3 m ²
Oppervlakte gebouwgebonden buitenruimte	3 m ²

Indeling

Aantal bouwlagen	1
Aantal kamers	2 (waarvan 1 slaapkamer)
Aantal badkamers	1
Aantal balkons	1

Locatie

Ligging	Aan park Aan rustige weg In centrum In woonwijk Nabij openbaar vervoer Nabij school Nabij snelweg Nabij treinstation Nabij winkelcentrum Vrij uitzicht
---------	---

Uitrusting

Warm water	Elektrische boiler
------------	--------------------

Kenmerken

Verwarmingssysteem	Blokverwarming
Heeft een balkon	Ja
Glasvezelaansluiting aanwezig	Ja
Telefoonaansluiting aanwezig	Ja
Beschikt over een internetverbinding	Ja
Heeft schuur/berging	Ja
Heeft zonwering	Ja

Vereniging van Eigenaren

Ingeschreven bij de KvK	Ja
Jaarlijkse vergadering	Ja
Periodieke bijdrage	Ja
Reservefonds	Ja
Meer jaren onderhoudsplan	Ja
Onderhoudsverwachting	Ja
Opstal verzekering	Ja

Kadastrale gegevens

Eigendom	Eigen grond
----------	-------------



Omschrijving

Wonen op een unieke locatie in een gemeentelijk monumentaal pand met vele karakteristieke elementen is wat dit appartement biedt. Dit 2-kamer appartement op de eerste verdieping van het appartementencomplex "Koningin Wilhelmina" is gelegen aan een rustige straat met veel groen en vrij uitzicht over het Volkspark. Het gezellige stadscentrum van Enschede is op loopafstand alsmede de Hogeschool Saxion, het centraal station en de uitvalswegen. Dit maakt de locatie de ideale basis voor rustig en vrij wonen in combinatie met het bruisende stadsleven van Enschede. Het complex is in de loop van de jaren volledig gerenoveerd en voorzien van de nodige modernisatie en isolatie. Wij nodigen u uit dit zelf te komen bekijken.

Indeling appartement:

Entree/hal met meterkast, garderobe en toilet met fonteintje. Authentieke kenmerken zijn hier bewaard gebleven en de prachtige hoge plafonds geven een ruimtelijke beleving. De woonkamer is belegd met laminaat en lekker licht door de grote raampartij met vrij uitzicht. Er is een kleine open keuken voorzien van diverse apparatuur en aan de andere zijde is de slaapkamer gesitueerd met aansluitend de badkamer met douche en wastafel. Deze is in 2021 gemoderniseerd. Vanuit de slaapkamer is het recentelijk gerenoveerde balkon bereikbaar met fantastisch uitzicht over het Volkspark. Mede door dit uitzicht en de ligging op het Zuidwesten is het hier rustig genieten tot in de late uurtjes.

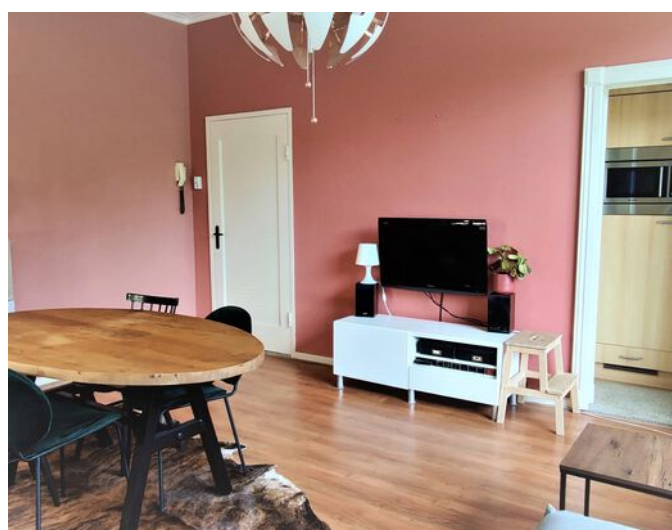
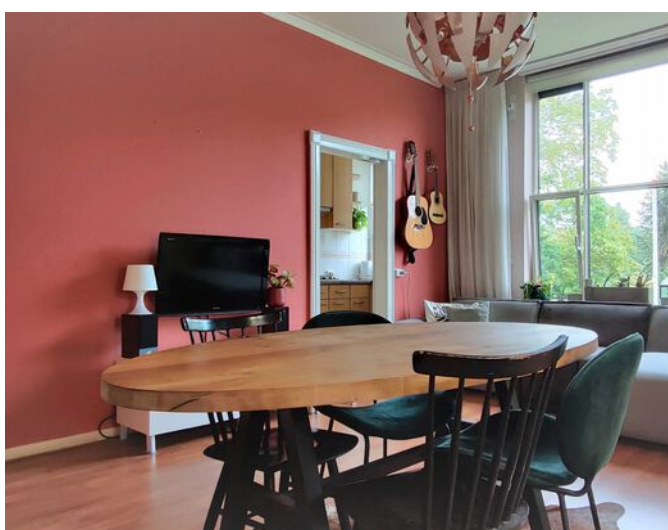
Indeling algemeen:

De hoofdentree is voorzien van een intercom en toegankelijk via "chip:-sleutels. De sfeer van het gebouw is alom aanwezig en direct voor u bevindt zich het trappenhuis, de recentelijk vernieuwde lift en (echt waar) een huisbibliotheek.

In het souterrain beschik je over een eigen berging en een gezamenlijke fietsenberging. Ook voor gezamenlijk gebruik is de was-, droog- en strijkruimte voorzien van wasmachine en droger (d.m.v. wasmuntjes). Aan de achterzijde een grote en fraai aangelegd tuin met vele terrassen en een kruidentuin waar bewoners vrij gebruik van kunnen maken. Uniek is de aanwezigheid van logeerkamers die u kunt reserveren voor gasten.

Bijzonderheden: - Unieke ligging – karakteristiek wonen -fantastisch uitzicht over het Volkspark. – dichtbij centrum Enschede - huismeester (e-conciërge) -logeerkamers (met sanitaire voorzieningen) voor gasten - een bibliotheek - een was- en droogruimte - zonnecollectoren op het dak. – goede parkeergelegenheid (betaald) - servicekosten € 183,09 per maand inclusief voorschot stookkosten (€ 55,-), opstalverzekering, glasbewassing en onderhoud tuin – volledig dubbele beglazing (kunststof en aluminium) – blokverwarming – elektrische boiler -gezonde en actieve VvE. Deze presentatie is informatief en geheel vrijblijvend. Aan eventuele onjuistheden kunnen geen rechten worden ontleend.

In de koopakte zal een deponering van 10 % waarborgsom of bankgarantie door de koper worden opgenomen. Voor woningen ouder dan 30 jaar is de ouderdomsclausule van toepassing. Voor woningen gebouwd voor 1993 is de asbestclausule van toepassing.



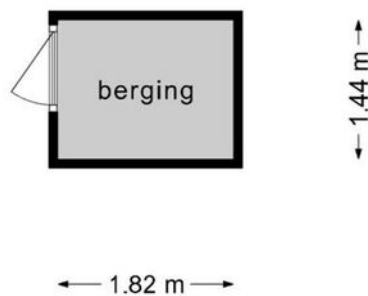
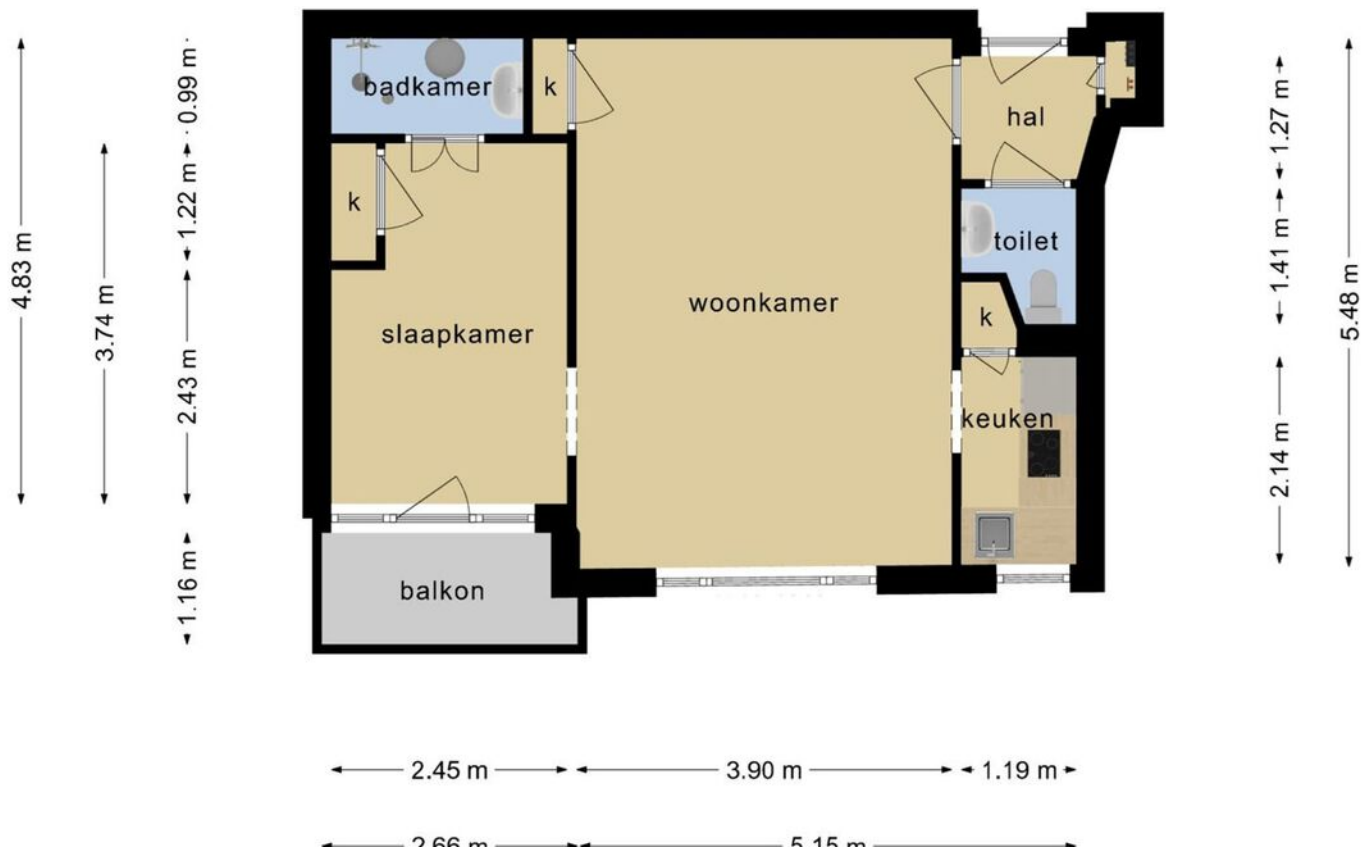






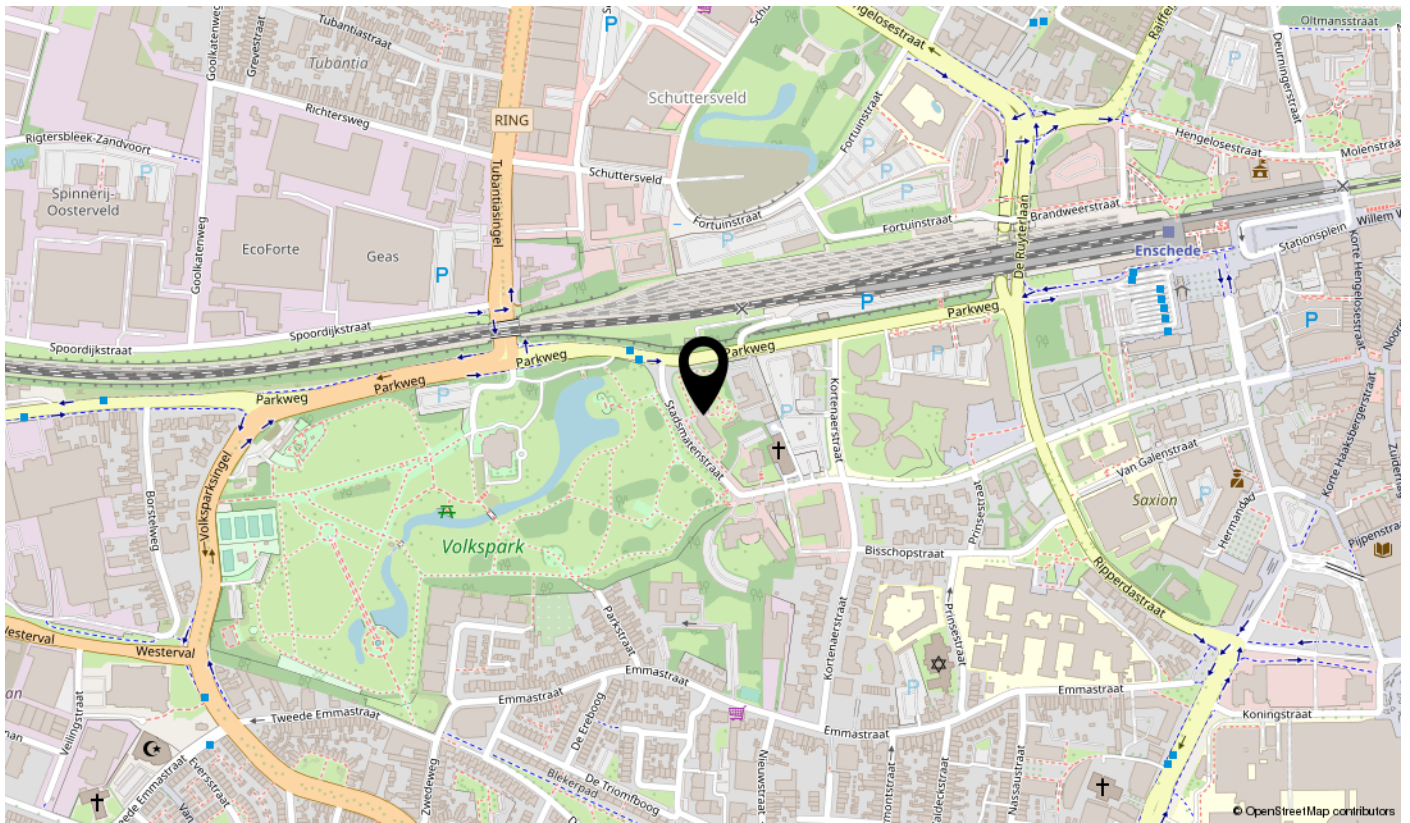
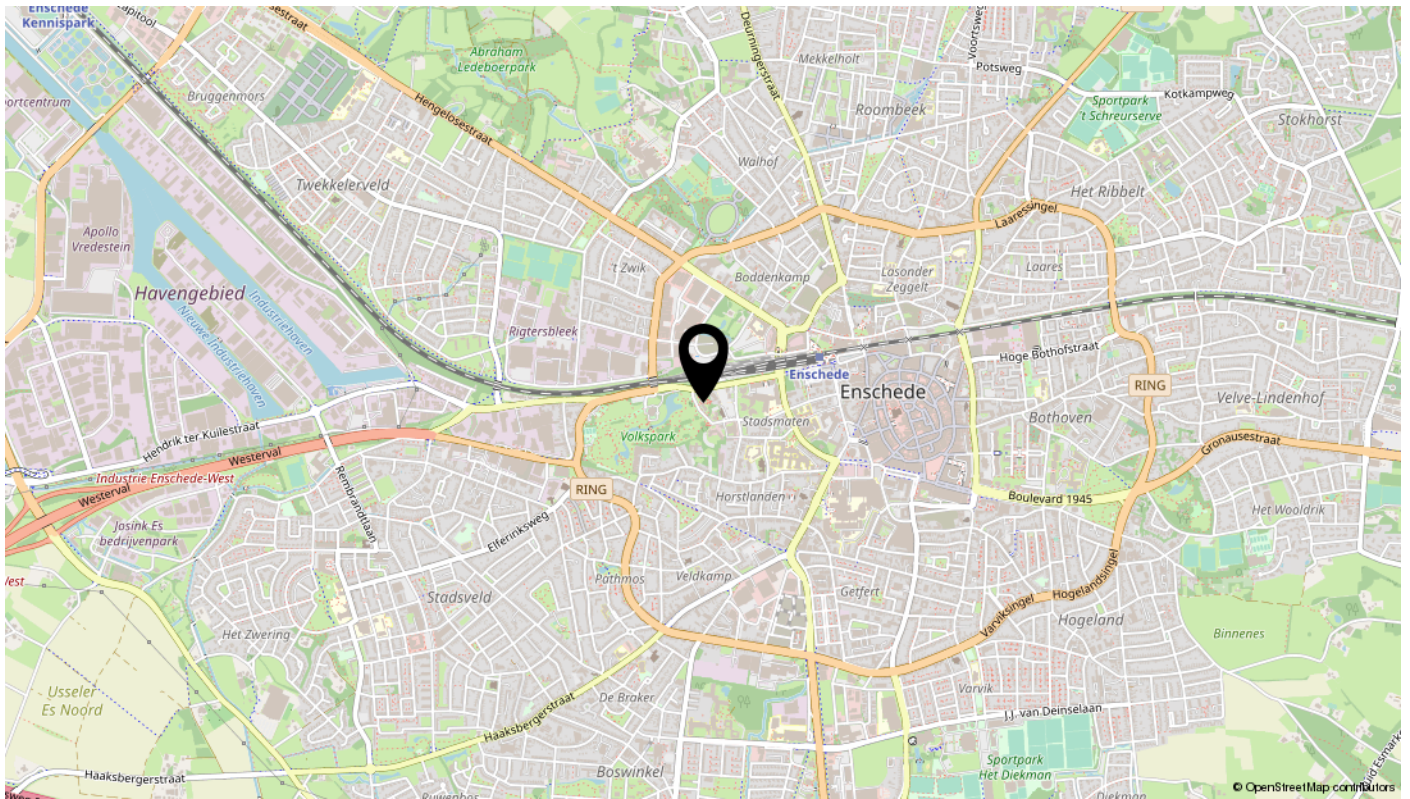






**Deze plattegronden zijn opgemaakt voor indicatieve doeleinden.
Hieraan kunnen geen rechten worden ontleend.**

Locatie



LIJST VAN ZAKEN BEHORENDE BIJ

Object

Datum

Deze lijst van zaken is bedoeld om aan te geven welke zaken er al dan niet in de woning achterblijven. Bij onduidelijkheid of wanneer hier geen afspraken over gemaakt worden, dan houdt dat in dat de betreffende zaak niet in de woning achterblijft en door de verkoper mee wordt genomen.

	BLIJFT ACHTER	GAAT MEE	KAN WORDEN OVERGENOMEN	N.V.T.
Buiten				
Buitenverlichting				
Vijver				
Broeikas				
Vlaggenmast				
Zonnepanelen				
Woning				
Alarminstallatie				
Brievenbus				
(Voordeur)bel				
Rookmelders				
Veiligheidssloten en overige inbraakpreventie				
Vliegenhorren				
Raamdecoratie, te weten				
Gordijnrails				
Gordijnen				
Rolgordijnen				
Vitrages				

**BLIJFT
ACHTER**

**GAAT
MEE**

**KAN WORDEN
OVERGENOMEN**

N.V.T.

Vloerdecoratie, te weten

Warmwatervoorziening/CV

CV met toebehoren

Close-in boiler

Geiser

Thermostaat

Airconditioning

Kokend waterkraan

Open haard, houtkachel

Allesbrander

Kachels

Keuken (inbouw)apparatuur, te weten:

Keukenmeubel

(Combi)magnetron

Oven

Vaatwasser

Wasmachine

Wasdroger

Verlichting, te weten:

Opbouwverlichting

(Losse) kasten, legplanken, te weten:

Losse kast(en)

	BLIJFT ACHTER	GAAT MEE	KAN WORDEN OVERGENOMEN	N.V.T.
--	------------------	-------------	---------------------------	--------

Vast bureau

Spiegelwanden

Sanitaire voorzieningen

Badkameraccessoires

Wastafel(s)

Toiletaccessoires

Veiligheidsschakelaar wasautomaat

Waterslot wasautomaat

Telefoontoestel/-installatie

Telefoontoestellen

Telefooninstallatie

Voorzetramen/radiatorfolie etc., te weten:

Radiatorafwerking

Voorzetramen

Isolatievoorzieningen

Overige zaken, te weten:

Schilderijophangstelsysteem

Aanvullende
opmerkingen:

Voor akkoord:
De verkoper(s)



Voor akkoord:
De koper(s)

Naam:

Naam:

Plaats:

Plaats:

Datum:

Datum:

Bekijk deze woning online!

stadsmatenstraat1202.nl



Stadsmatenstraat | 202, Enschede



Scan deze code
en bekijk de woning
op je mobiel!



interesse

in deze mooie woning?



Sleutelmakelaars