

**VRAAGPRIJS**  
**€ 335.000 K.K.**



**SAENREDAMSTRAAT 15, EINDHOVEN**



**Woonhub Makelaars**  
TEL. 040 240 7122  
Woonhub.nl  
Contact@woonhub.nl

# WORDT DIT JOUW WONING?



Saenredamstraat 15, Eindhoven





Saenredamstraat 15, Eindhoven

# KENMERKEN

## Overdracht

Vraagprijs	€ 335.000,- k.k.
Aanvaarding	In overleg

## Bouw

Type object	Appartement, bovenwoning
Woonlaag	1e woonlaag
Soort bouw	Bestaande bouw
Bouwperiode	2002
Type dak	Platdak
Keurmerken	Beveiliging
Isolatievormen	Dubbel glas Muurisolatie

## Oppervlaktes en inhoud

Gebruiksoppervlakte wonen	90,6 m <sup>2</sup>
Inhoud	275 m <sup>3</sup>
Oppervlakte overige inpandige ruimten	0,3 m <sup>2</sup>
Oppervlakte externe bergruimte	5,9 m <sup>2</sup>
Oppervlakte gebouwgebonden buitenruimte	6,6 m <sup>2</sup>

## Indeling

Aantal bouwlagen	1
Aantal kamers	3 (waarvan 2 slaapkamers)
Aantal badkamers	2
Aantal balkons	1

## Locatie

Ligging	Aan rustige weg
---------	-----------------

## CV ketel

CV ketel	Intergas
----------	----------

# KENMERKEN

Warmtebron	Gas
Bouwjaar	2018
Eigendom	Huur

## Uitrusting

Aantal overdekte parkeerplaatsen	1
Warm water	CV-ketel
Verwarmingssysteem	Centrale verwarming
Parkeergelegenheid	Carport
Heeft een balkon	Ja
Heeft kabel-tv	Ja
Heeft een lift	Ja
Heeft een rookkanaal	Ja
Glasvezelaansluiting aanwezig	Ja
Telefoonaansluiting aanwezig	Ja
Beschikt over een internetverbinding	Ja
Heeft rolluiken	Ja
Heeft een satellietschotel	Ja
Heeft een schuifpui	Ja
Heeft een stoomcabine	Ja
Heeft ventilatie	Ja

## Vereniging van Eigenaren

Ingeschreven bij de KvK	Ja
Jaarlijkse vergadering	Ja
Periodieke bijdrage	Ja
Reservefonds	Ja
Meer jaren onderhoudsplan	Ja
Onderhoudsverwachting	Ja
Opstal verzekering	Ja

# KENMERKEN

## Kadastrale gegevens

Eigendom

Eigen grond



Saenredamstraat 15, Eindhoven



# OMSCHRIJVING VAN DE WONING

## WOONHUB PRESENTEERT:

Op een gunstige locatie, niet ver van het centrum van Eindhoven vind je dit ruim opgezette appartement. Dit appartement is goed onderhouden en fraai afgewerkt. Het zit op de hoek van het gebouw. Daardoor profiteer je in de woonkamer van extra veel lichtinval. Verder heb je hier een mooie half open keuken, twee ruime slaapkamers, twee comfortabele badkamers, twee toiletten, een eigen overdekte parkeerplaats en een heerlijk balkon op het zuiden.

## Ligging

De Saenredamstraat maakt deel uit van de wijk Burghplan in Eindhoven. Dit is een prettige wijk om in te wonen, een wijk met veel groen ook. Zowel basisscholen als middelbare scholen zitten in de buurt. Sterker nog, je woont hier zelfs tegenover een fraai en nieuw schoolgebouw, een waar je overigens geen overlast van hoeft te verwachten. Verder zitten supermarkten en winkels op loopafstand, net als het mooie Glorieuxpark. Vanuit de Saenredamstraat zit je snel in het centrum van Eindhoven. Met de fiets of met de bus doe je er zo'n tien minuten over. Verschillen de bushaltes vind je praktisch om de hoek. Daarvandaan vertrekken trouwens ook bussen naar Helmond. De uitvalswegen rond Eindhoven bereik je in een mum van tijd. Je woont hier namelijk aan de rand van de ringweg rond de stad.

## Entree

Dit appartement maakt deel uit van een modern en goed onderhouden appartementencomplex. De bouw hiervan werd in 2002 afgerond. Bij het betreden van het gebouw kom je eerst in een gemeenschappelijke entreeruimte terecht. Je kunt dan de trap of de lift nemen naar de eerste verdieping waar je nummer 15 vindt. De entree is van zichzelf overigens gesloten. Van binnenuit is deze via een intercomsysteem te openen.

## Woonkamer en keuken

Dat dit appartement op de hoek van het gebouw zit betaalt zich uit. In de woonkamer heb je namelijk de beschikking over extra raampartijen aan de zijkant. De woonkamer is verder op het zuiden gericht. Qua lichtinval zit je hier dus zeker goed. Verder is de woonkamer ruimschoots groot genoeg om een comfortabele eethoek en een royaal zitgedeelte op te stellen. Aan de woonkamer grenst bovendien een aangenaam balkon. Dit balkon heeft een flinke omvang. Genoeg ruimte dus om met meerdere mensen op te zitten. De keuken maakt in feite deel uit van dezelfde ruimte als de woonkamer. Het gaat hier om een half open keuken, waarvan het design van het merk Killer is. Je beschikt in deze keuken over een gasfornuis met daarboven een in rvs uitgevoerde afzuigkap. De keukenkastfronten hebben een gebroken witte kleur. Dit matcht uitstekend met de fraaie houten vloer die in de keuken en woonkamer ligt. Verder is deze ruimte netjes en in lichte kleuren afgewerkt.

## Slaapkamers

Aan de voorkant van het appartement vind je de beide slaapkamers die deze woning rijk is. Deze slaapkamers zijn uitgerust met dezelfde keurige houten vloer als de woonkamer en de entree. Bijzonder is verder dat beide slaapkamers toegang bieden tot een eigen badkamer.

## Sanitaire voorzieningen

Dit appartement beschikt over twee badkamers. Deze zijn allebei alleen vanuit een slaapkamer te bereiken. De grootste badkamer grenst aan de hoofdslaapkamer. Hier vind je een ligbad met doucheaansluiting, een staand toilet en een wastafel. In de andere badkamer heb je een mooie inloopdouche en ook een eigen wastafel. Beide badkamers zijn afgewerkt met keurige betegeling in vriendelijke kleurstellingen. Verder biedt dit appartement nog een aparte toiletruimte met een staand toilet en een fonteintje. De aansluitingen voor het witgoed vind je in de bijkeuken. Dit is een aparte ruimte die vanuit de keuken te bereiken is. In de bijkeuken zit ook de cv-ketel.

# OMSCHRIJVING VAN DE WONING

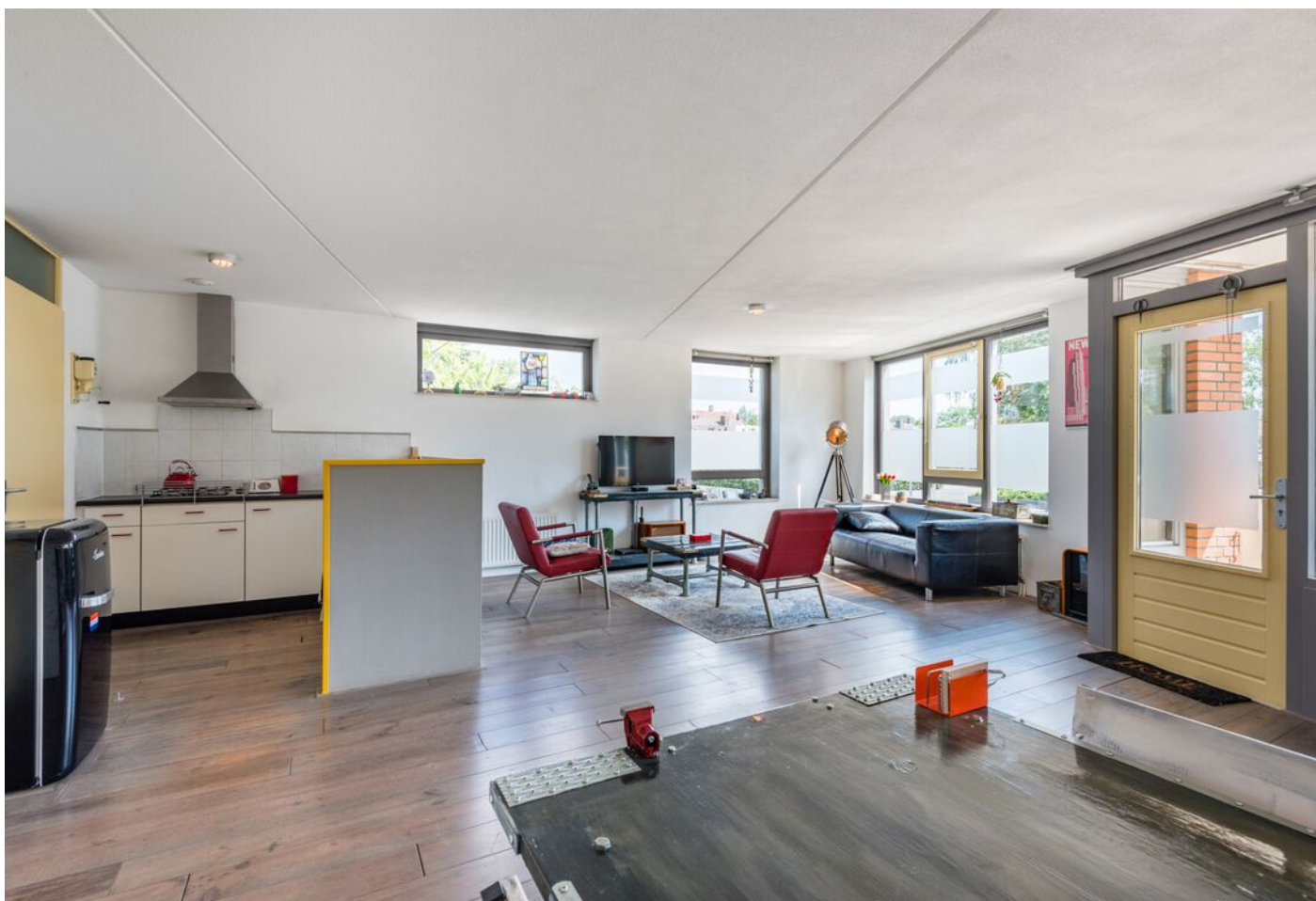
## Parkeergelegenheid

Als bewoner van dit appartement heb je de beschikking over een eigen overdekte parkeerplaats in het voor bezoekers afgesloten parkeergedeelte beneden. Je beschikt verder nog over een eigen opbergruimte in het gemeenschappelijke deel van het pand.

## Algemeen/kenmerken

- Gelegen in een groene, rustige en familievriendelijke wijk.
- Op tien minuten met de fiets of de bus van het centrum van Eindhoven.
- Voorzieningen als supermarkten, winkels, parken, scholen en bushaltes op loopafstand.
- Goed onderhouden en ruim op gezet appartement op de hoek van het gebouw.
- Ruime en zeer lichte woonkamer op het zuiden.
- Mooi en ruim balkon, ook op het zuiden.
- Sfeervolle en comfortabele half (open) keuken
- Twee mooie slaapkamers, elk met toegang tot een eigen badkamer.
- De ene badkamer heeft een ligbad, de andere een inloopdouche.
- Twee toiletten, waarvan een in een aparte toiletruimte.
- Eigen overdekte parkeerplaats.
- Volledige eigendom





Saenredamstraat 15, Eindhoven





Saenredamstraat 15, Eindhoven





Saenredamstraat 15, Eindhoven

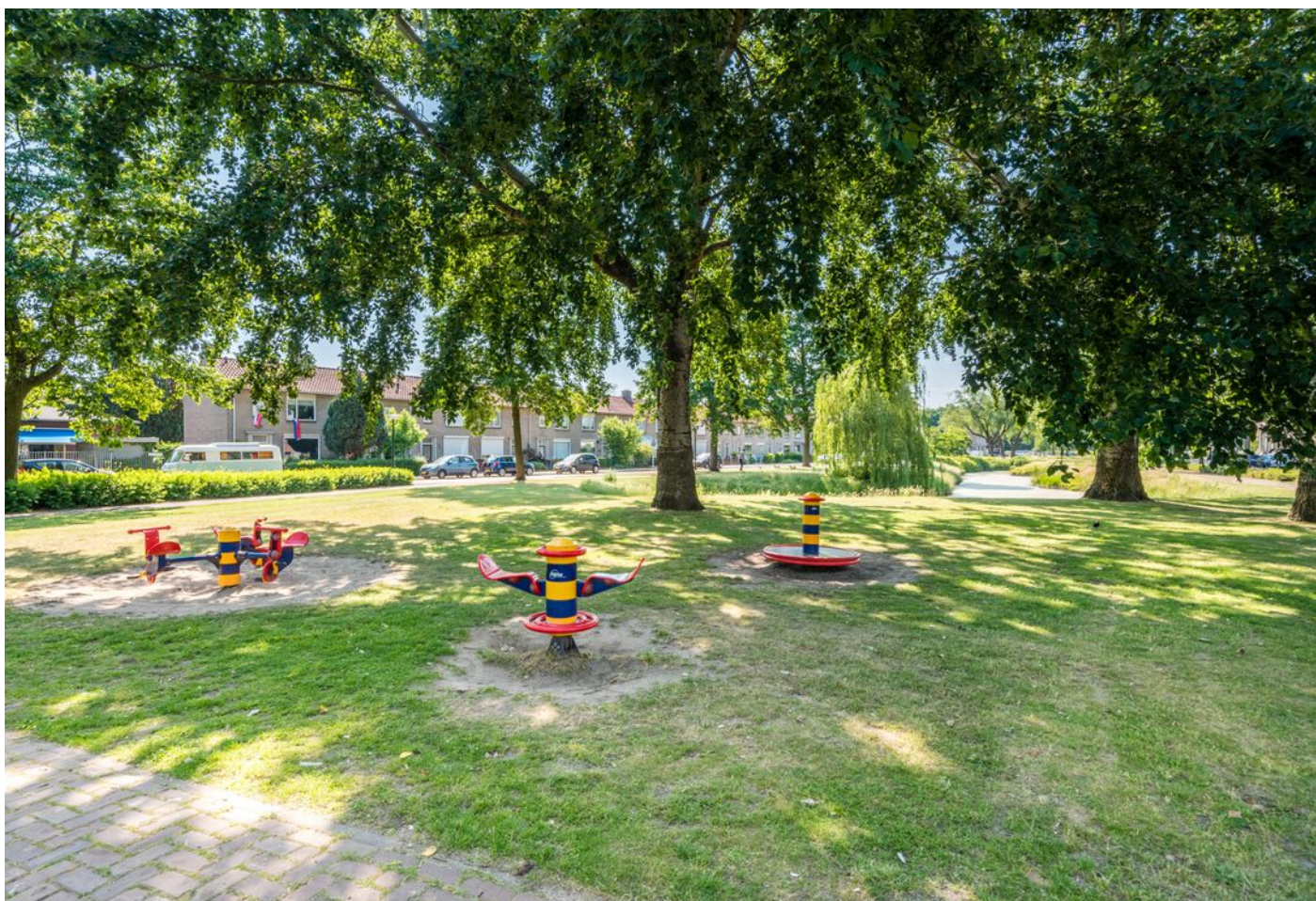






Saenredamstraat 15, Eindhoven

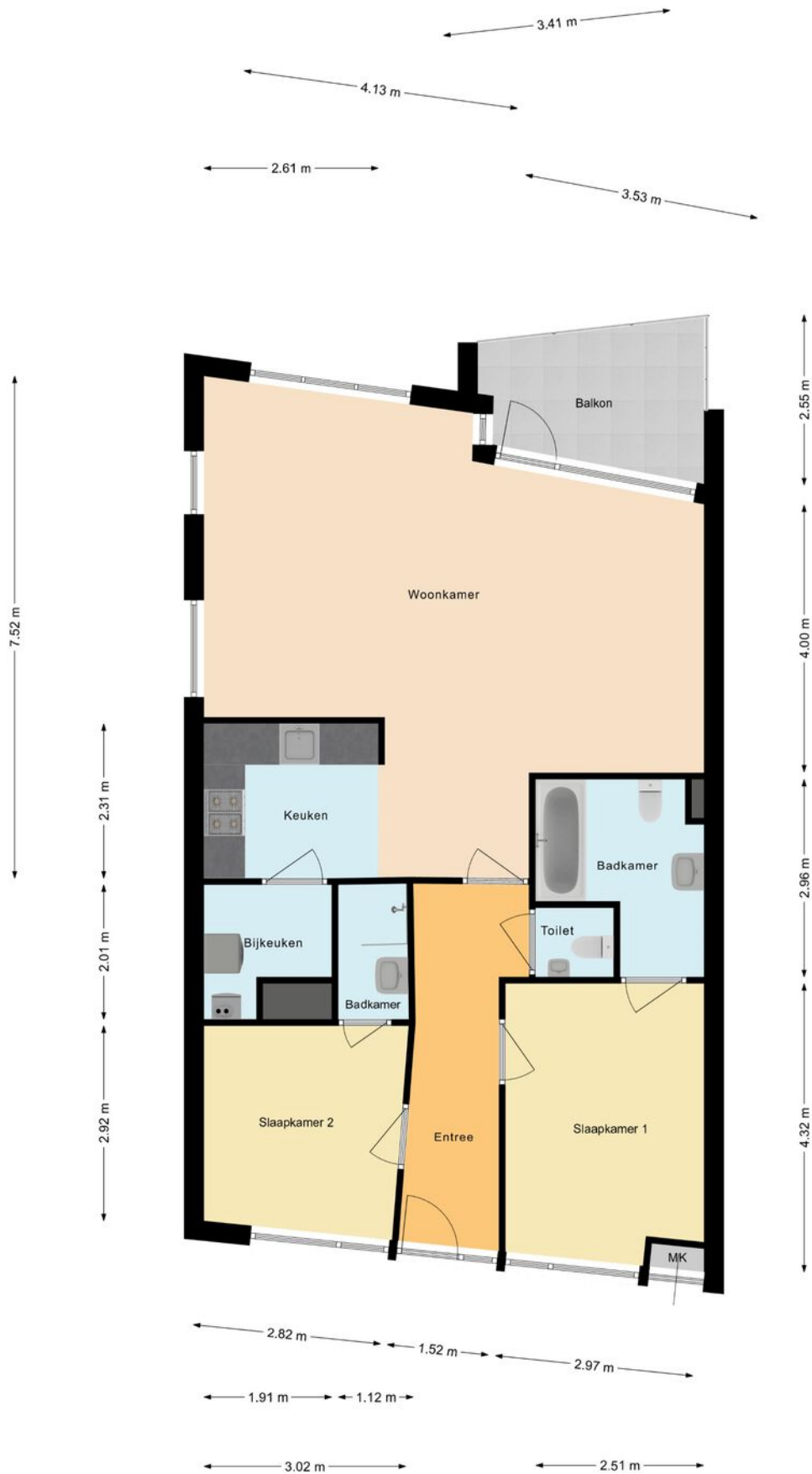




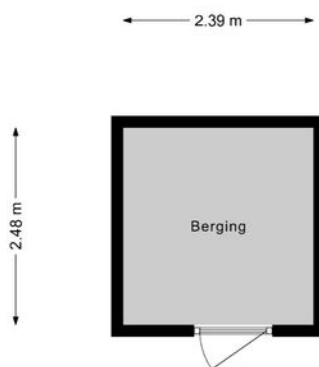
Saenredamstraat 15, Eindhoven



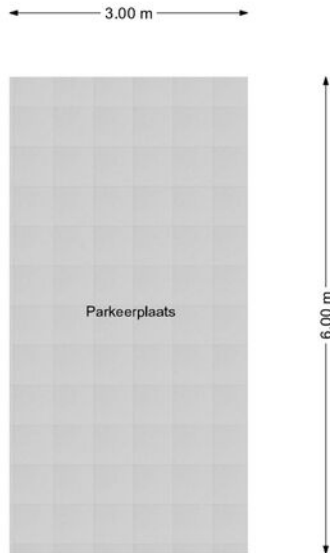
# PLATTEGROND



# PLATTEGROND



# PLATTEGROND







## INTERESSE? NEEM CONTACT MET ONS OP!

Vond u het een prettige bezichtiging en wilt u weten hoe wij uw woning zouden verkopen? Dan horen wij dit uiteraard ook graag.

**Woonhub Makelaars**  
Tarasconweg 2  
5627 GB  
Eindhoven

TEL. 040 240 7122  
Woonhub.nl  
Contact@woonhub.nl

