

VRAAGPRIJS

€ 339.000



PROFESSOR MEYERSLAAN 5, EINDHOVEN



Woonhub Makelaars
TEL. 040 240 7122
eindhoven@woonhub.nl
woonhub.nl



Professor Meyerslaan 5, Eindhoven

WORDT DIT JOUW WONING?



KENMERKEN

Overdracht

Vraagprijs	€ 339.000,-
Aanvaarding	In overleg

Bouw

Type object	Woonhuis, eengezinswoning
Soort bouw	Bestaande bouw
Bouwperiode	1960
Dakbedekking	Dakpannen
Type dak	Zadeldak
Isolatievormen	Dakisolatie Vloerisolatie

Oppervlaktes en inhoud

Perceeloppervlakte	163 m ²
Gebruiksoppervlakte wonen	91,9 m ²
Inhoud	369 m ³
Oppervlakte overige inpandige ruimten	18,5 m ²
Oppervlakte externe bergruimte	8,3 m ²

Indeling

Aantal bouwlagen	3
Aantal kamers	4 (waarvan 3 slaapkamers)
Aantal badkamers	1

Locatie

Ligging	Aan rustige weg In woonwijk Open ligging
---------	--

Tuin

Type	Achtertuint
Hoofdtuin	Ja

KENMERKEN

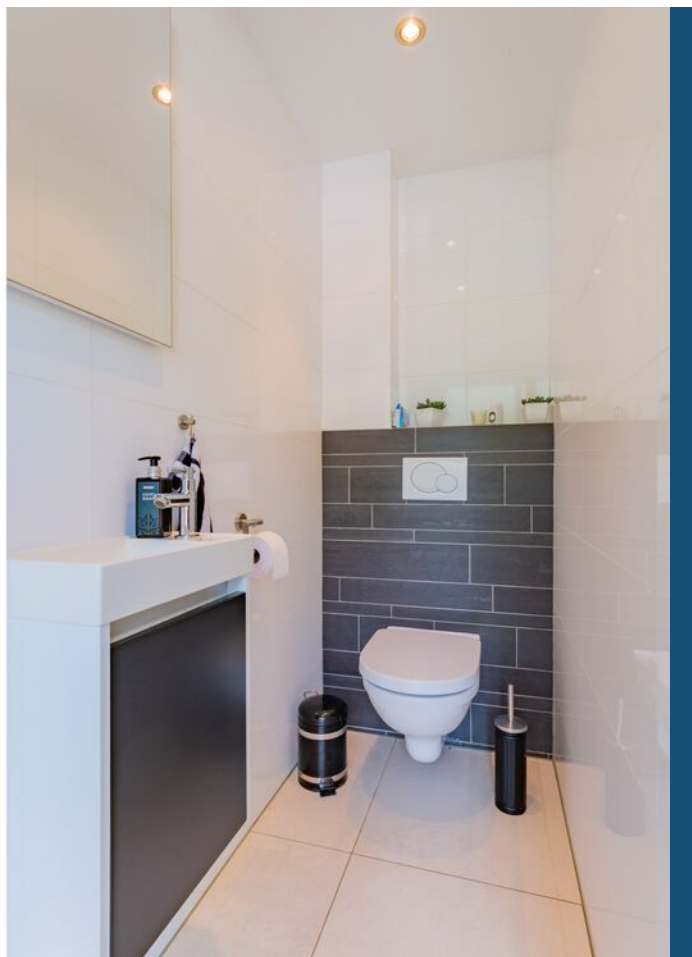
Oriëntering	Zuidoost
Heeft een achterom	Ja
Staat	Prachtig aangelegd
Tuin 2 - Type	Voortuin
Tuin 2 - Oriëntering	Zuid-west
Tuin 2 - Staat	Prachtig aangelegd

CV ketel

Warmtebron	Gas
Bouwjaar	2002
Eigendom	Eigendom

Uitrusting

Warm water	CV-ketel
Verwarmingssysteem	Centrale verwarming Muurverwarming Vloerverwarming (gedeeltelijk)
Tuin aanwezig	Ja
Heeft schuur/berging	Ja
Heeft een dakraam	Ja



Professor Meyerslaan 5, Eindhoven

OMSCHRIJVING VAN DE WONING

WOONHUB PRESENTEERT:

Op een prachtig plekje, pal naast het fraaie Philips van Lennepark, in de populaire buurt Lievendaal (stadsdeel Eindhoven Strijp), vindt u deze ruime eengezinswoning.

Dit in 1962 gebouwde huis is goed onderhouden en voorzien van diverse moderne faciliteiten. Zo is er op de volledige begane grond vloerverwarming aangebracht. In de sfeervolle keuken en in de ruime maar knusse woonkamer profiteert u daar volop van.

Verder biedt deze fijne tussenwoning onder meer drie grote slaapkamers, een comfortabele badkamer, een vliering en een op het zuidoosten gerichte achtertuin met een mooie veranda.

Begane grond

Nadat u de nette en overwegend betegelde voortuin heeft doorkruist bereikt u de voordeur. Vervolgens komt u eerst terecht in een entree ruimte.

Daar vindt u onder andere een grote voorraadkast (waarin ook de meterkast is aangebracht) en een separate toiletruimte. Laatstgenoemde is uitgerust met stijlvolle betegeling, een modern zwevend toilet en een trendy badmeubel.

De grote, lichtgekleurde tegels die u in de entree al zag liggen, zijn er ook in de woonkamer. Verder zijn de muren eveneens in lichte kleuren afgewerkt in deze woonkamer, die ruim van omvang is, maar toch knus aandoet.

Naar achteren toe loopt de woonkamer over in de keuken. Het gaat hier om een L-vormige keuken met veel ruimte op het keukenblad.

Daarnaast heeft u in de keuken achter de gebroken witte kastfronten veel opbergruimte. Er is inbouwapparatuur als een vaatwasser, een oven, een magnetron, een inductiefornuis, een koelkast en een vriezer. Inbouwspots verlichten het geheel op verfijnde wijze.

Eerste verdieping

Direct naast de voordeur begint de vaste trap die tot de overloop van de eerste verdieping leidt. Die overloop biedt toegang tot drie ruime slaapkamers. Hiervan zit de hoofdslaapkamer aan de achterkant van het huis.

Twee van de drie kamers zijn voorzien van vaste kastruimte. Verder is in alle drie de kamers gebruikgemaakt van mooie vinyl vloeren.

Op de eerste verdieping vindt u ook een comfortabele badkamer. Daar beschikt u over een wastafel en een heerlijk ruime inloopdouche.

De eerste verdieping wordt tenslotte gecompleteerd door een kamer die u vanwege de aanwezigheid van witgoed aansluitingen bij uitstek als wasruimte kunt gebruiken.

Tweede verdieping

In het plafond boven de overloop van de eerste verdieping zit een vlizotrap. Wanneer u deze uittrekt, heeft u toegang tot een grote vliering. Daar beschikt u over dik achttien vierkante meter aan opslagruimte.



Professor Meyerslaan 5, Eindhoven

OMSCHRIJVING VAN DE WONING

Tuin

Als bewoner van dit huis heeft u een mooie achtertuin op het zuidoosten. Deze biedt zowel betegeling als een keurige border met gevarieerde beplanting.

Achterin de tuin zijn een stenen berging en een achterom te vinden. De grote blikvanger van de achtertuin is evenwel de houten veranda met de fraaie overkapping die tegen de woning aan is gebouwd.

Kenmerken

- Ruime, goed onderhouden eengezinswoning in rustige, kindvriendelijke buurt, pal naast het prachtige Philips van Lennepark.
- Vloerverwarming op de volledige benedenverdieping.
- Grote maar knus aandoende woonkamer.
- Fraaie keuken met volop moderne inbouwapparatuur.
- Drie ruime slaapkamers.
- Comfortabele badkamer met grote inloopdouche.
- Separate wasruimte op eerste verdieping.
- Volop opbergruimte op de vloering en in de berging in de achtertuin.
- Op het zuidoosten gerichte achtertuin met mooie veranda.
- Bouwjaar: 1963
- Volledige eigendom.

Ligging

Aan de westkant van Eindhoven, in de geliefde buurt Lieveendaal (stadsdeel Strijp), vindt u deze woning direct naast het even omvangrijke als fraaie Philips van Lennepark.

Vanuit dit park kunt u direct de prachtige bosrijke omgeving van Landgoed Wielewaal en het Philips de Jongh Park betreden. De buurt zelf kunnen we karakteriseren als rustig, groen, ruim opgezet en kindvriendelijk.

Er zijn basisscholen op loopafstand en voor de dichtstbijzijnde supermarkten en winkels hoeft u maar enkele minuten te fietsen.

Vanuit de Professor Meyerslaan doet u er verder maar een paar minuten over om met de auto op de uitvalswegen (zoals de A2) terecht te komen.

Loop dan in een minuut of tien naar de bushalte Evluon, want daar kunt u in de bus stappen richting het stadscentrum of het vliegveld. Het treinstation Eindhoven Strijp-S ligt tenslotte op minder dan tien minuten fietsen.



Professor Meyerslaan 5, Eindhoven





Professor Meyerslaan 5, Eindhoven

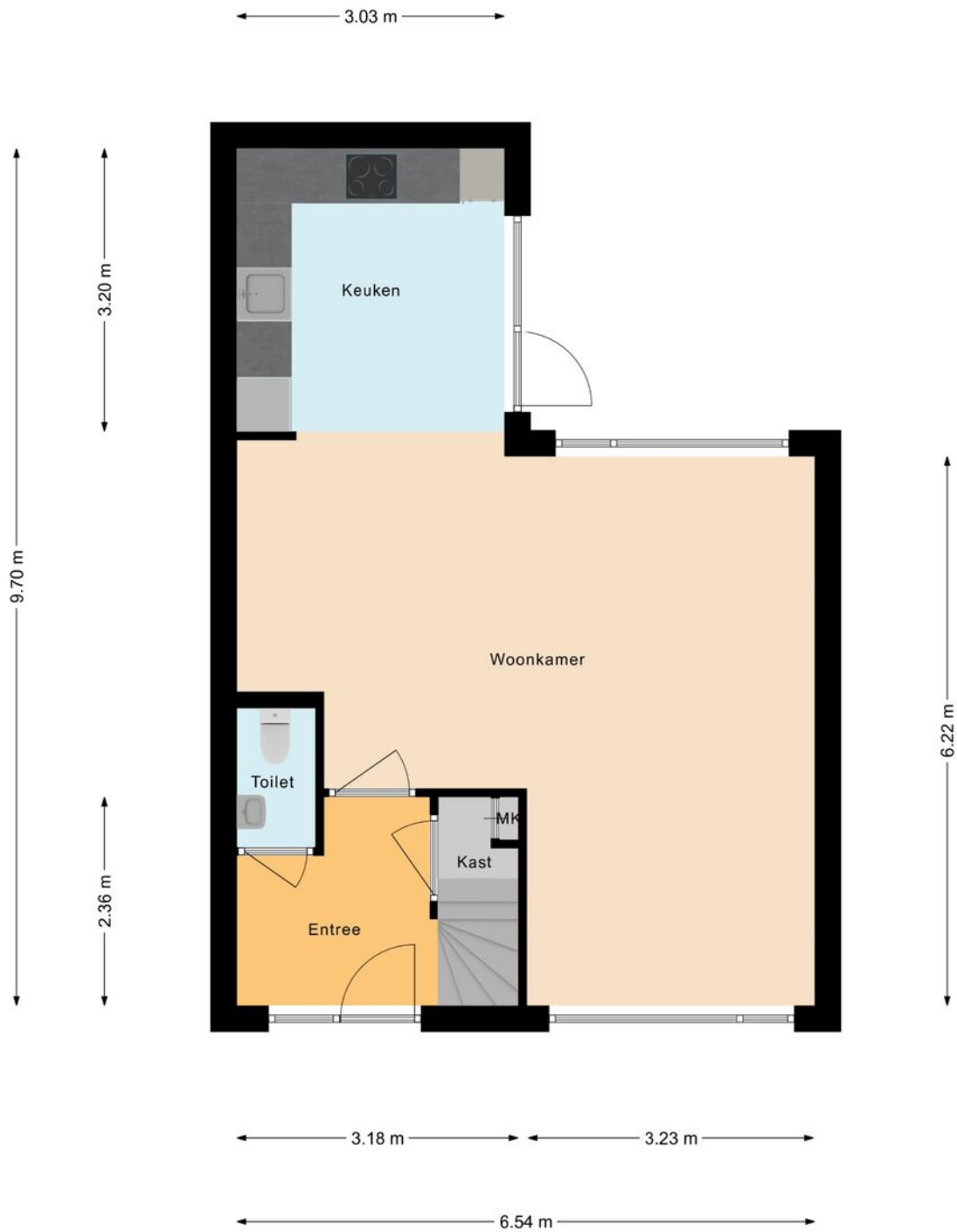




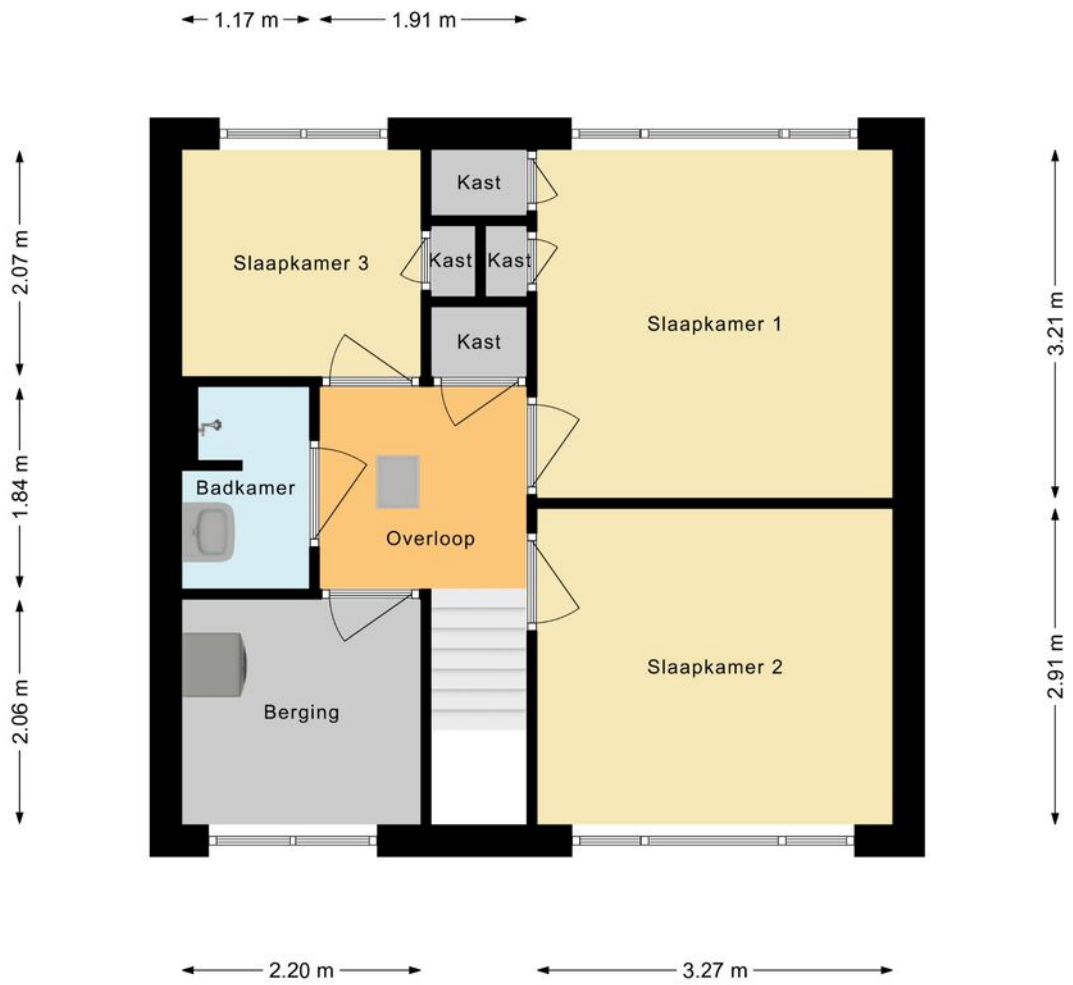
Professor Meyerslaan 5, Eindhoven



PLATTEGROND



PLATTEGROND



PLATTEGROND



PLATTEGROND





INTERESSE? NEEM CONTACT MET ONS OP!

Vond u het een prettige bezichtiging en wilt u weten hoe wij uw woning zouden verkopen? Dan horen wij dit uiteraard ook graag!

Woonhub Makelaars
Tarasconweg 2
5627 GB
Eindhoven

TEL. 040 240 7122
eindhoven@woonhub.nl
woonhub.nl

