

Primulastraat 6 Zwijndrecht

Vraagprijs € 268.000,=

Als je op zoek bent naar een woning met 4 slaapkamers en een grote voor- en achtertuin? Dan is deze woning wellicht de ideale woning die je zoekt.



VBO  MAKELAAR


WATERWEG WONING
MAKELAAR

www.waterwegwoningmakelaar.nl



De ideale locatie voor een eigen woning mag je de Primulastraat in Zwijndrecht wel noemen. Met 2 minuten rijden ben je op de snelweg en met 5 minuten lopen bereik je het winkelcentrum Kort Ambacht. Er zijn diverse scholen te bereiken binnen fietsafstand net als het centrum van Zwijndrecht.

-Entree -

We lopen over de tegels door de voortuin naar de voordeur van de Primulastraat.

-Hal-

In de ruime hal is voldoende plaats voor het ophangen van de jassen en de extra garderobe vindt u in de kast naast de meterkast. In de hal is het toilet onder de trap naar de eerste etage geplaatst. Over de licht gekleurde laminaat vloer lopen we naar de woonkamer.

-Woonkamer-

De woonkamer is heerlijk licht door de grote raampartijen in de woning. Aan de voorzijde van de woning is de ruime zithoek opgesteld en aan de achterzijde vinden we de eethoek dichtbij de keuken.

-Keuken-

De keuken heeft een L-vormige opstelling. Naast de vele opbergmogelijkheden heeft deze keuken een 4 pits-gaskookplaat, afzuigkap, koel- vriescombinatie, vaatwasser en oven.

-Toilet-

De toilet is onder de trap geplaatst en heeft een fonteintje.

Eerste etage-

-Slaapkamers-

De grote slaapkamer heeft plaats voor een tweepersoonsbed en een grote kastenwand.

De tweede slaapkamer aan de voorzijde heeft een eenpersoonsbed met ruimte voor een bureau en een kledingkast.

De derde slaapkamer is momenteel in gebruik als planten kamer. Deze slaapkamer is prima geschikt als kinderkamer of studeer/werk kamer.

-Badkamer-

De badkamer is voorzien van een grote witte tegel en een donkere vloertegel. De brede wastafel met grote spiegelwand past goed in deze ruimte.

-Tweede etage-

Op de voorzolder is de CV ketel en de wasmachine opgesteld.

De vierde slaapkamer bevindt zich op de zolder. Door het dakkapel aan de achterzijde van de woning is deze slaapkamer heerlijk licht.

Extra opberg mogelijkheden zijn aanwezig achter de schotten op de zolder.

-Tuin-

Deze tuin heeft de goede ligging voor de zon liefhebbers. Achter in de tuin is een berging voor het opbergen van fietsen en een achterom.











Lijst van Zaken

Blijft achter

Buiten

Tuinaanleg

Woning

Brievenbus

Rookmelder

Veiligheidssloten

Zonwering (doek heeft schade)

Raamdecoratie

Gordijnrails

Gordijnen / Vitrages

Rol gordijnen

Jaloezieën/ lamellen

Vloerdecoratie

Laminaat

Warmwatervoorziening/CV

Ketel Remeha Avanta 28C

Thermostaat

Keuken

Keukenmeubel

4-pits gaskookplaat

Afzuigkap

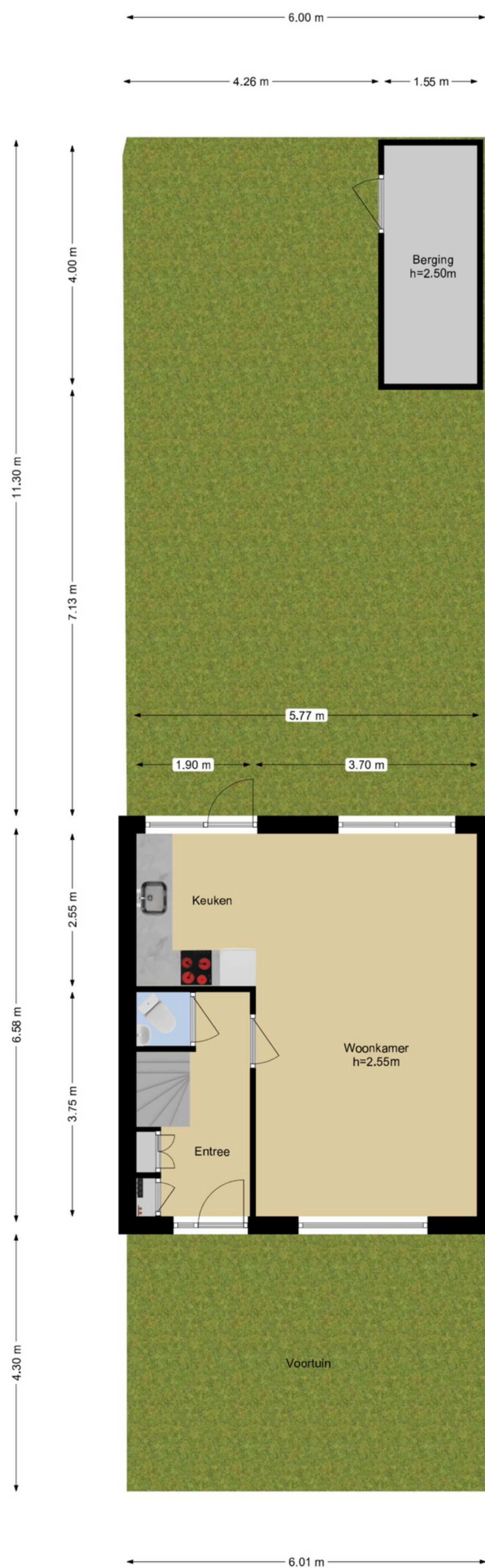
Vaatwasser

Koel/Vries combinatie

Oven

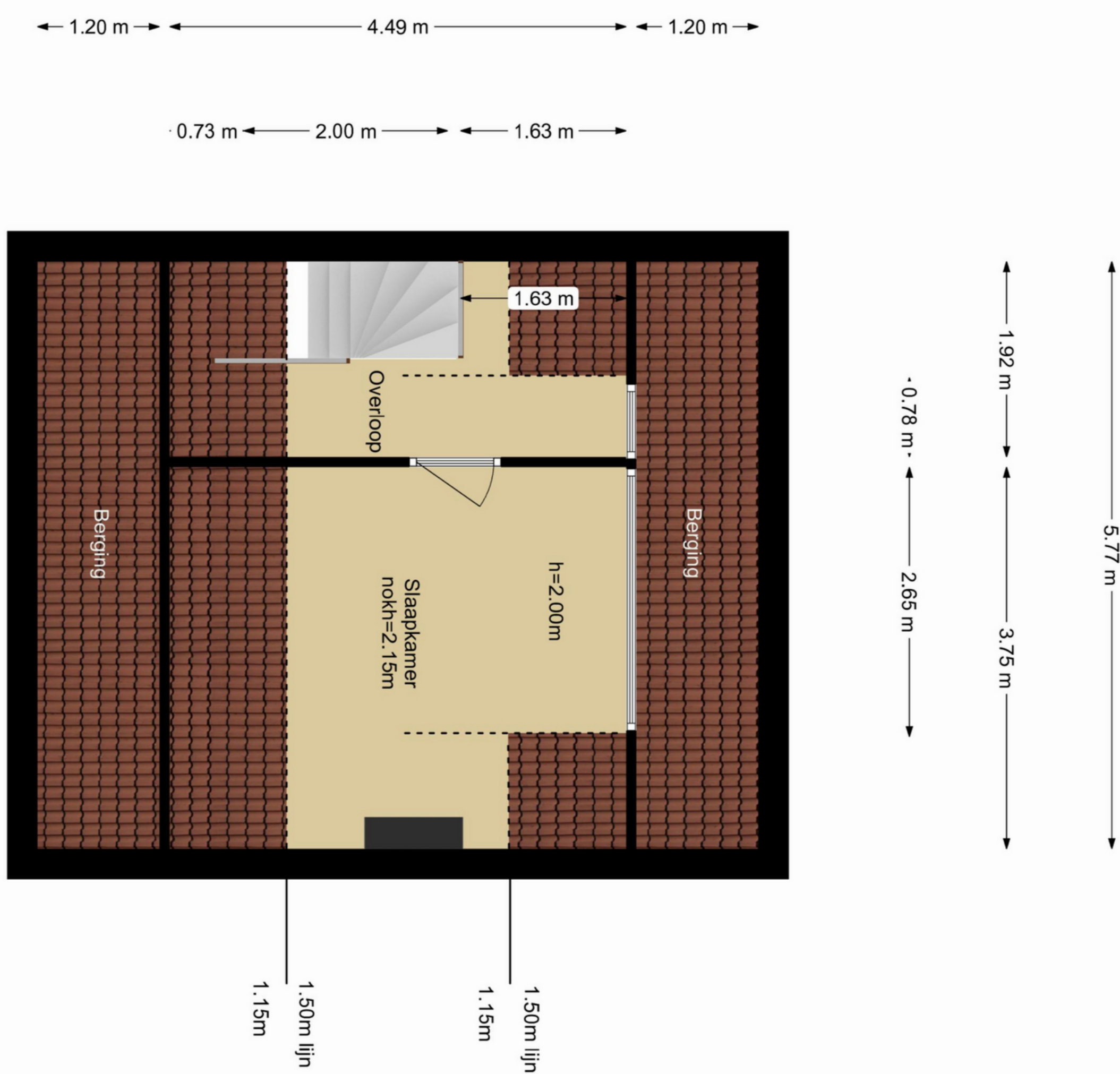
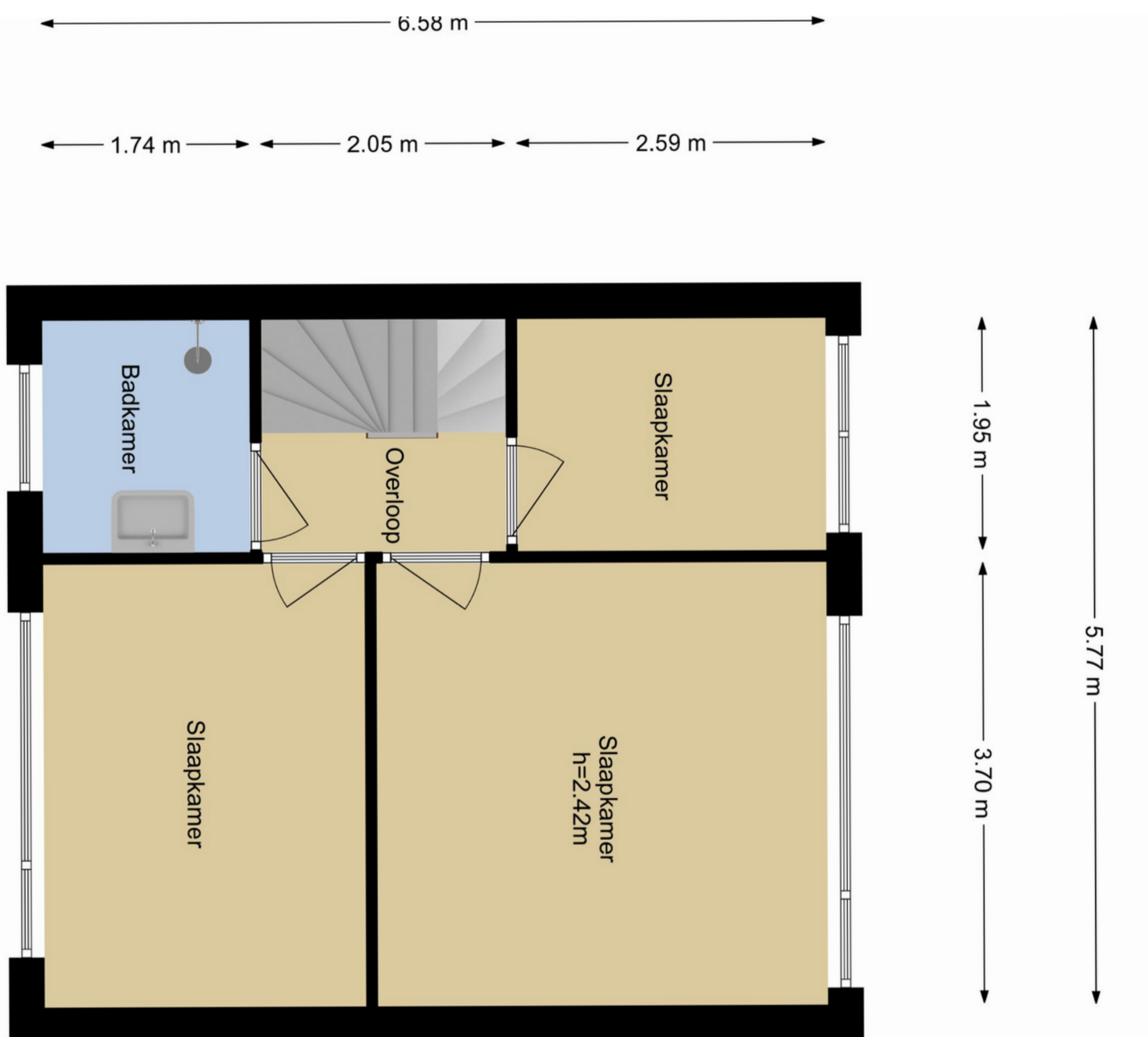


Plattegrond: Begane grond en 1ste etage



De Meetinstructie is bedoeld om een meer eenduidige manier van meten toe te passen voor het geven van een indicatie van de gebruiksoppervlakte. De Meetinstructie sluit verschillen in meetuitkomsten niet volledig uit, door bijvoorbeeld interpretatieverschillen, afrondingen of beperkingen bij het uitvoeren van de meting. Waterweg Woning Makelaar sluit elke aansprakelijkheid uit voor verschillen uit deze meetinstructie.

Plattegrond eerste & tweede etage



kenmerken - Kadastrale kaart

Kenmerken

Algemeen

Bouwjaar 1960

Inhoud

Inhoud 312 m³

Woonoppervlakte 90 m²

Berging 6 m²

Achtertuint 62 m² Zuidwesten

Voortuint 26 m² noordoosten

Aantal kamers: 5

Waarvan 4 slaapkamers

Aanvaarding

Kan snel

Installatie

Remeha Avanta 28C

Uit 2010

Overige zaken

Woz Waarde € 220.000,=

Energielabel D

Diverse kosten

Voorschot Water € 15,00

Voorschot elektra/ gas € 165,70

-Bijzonderheden-

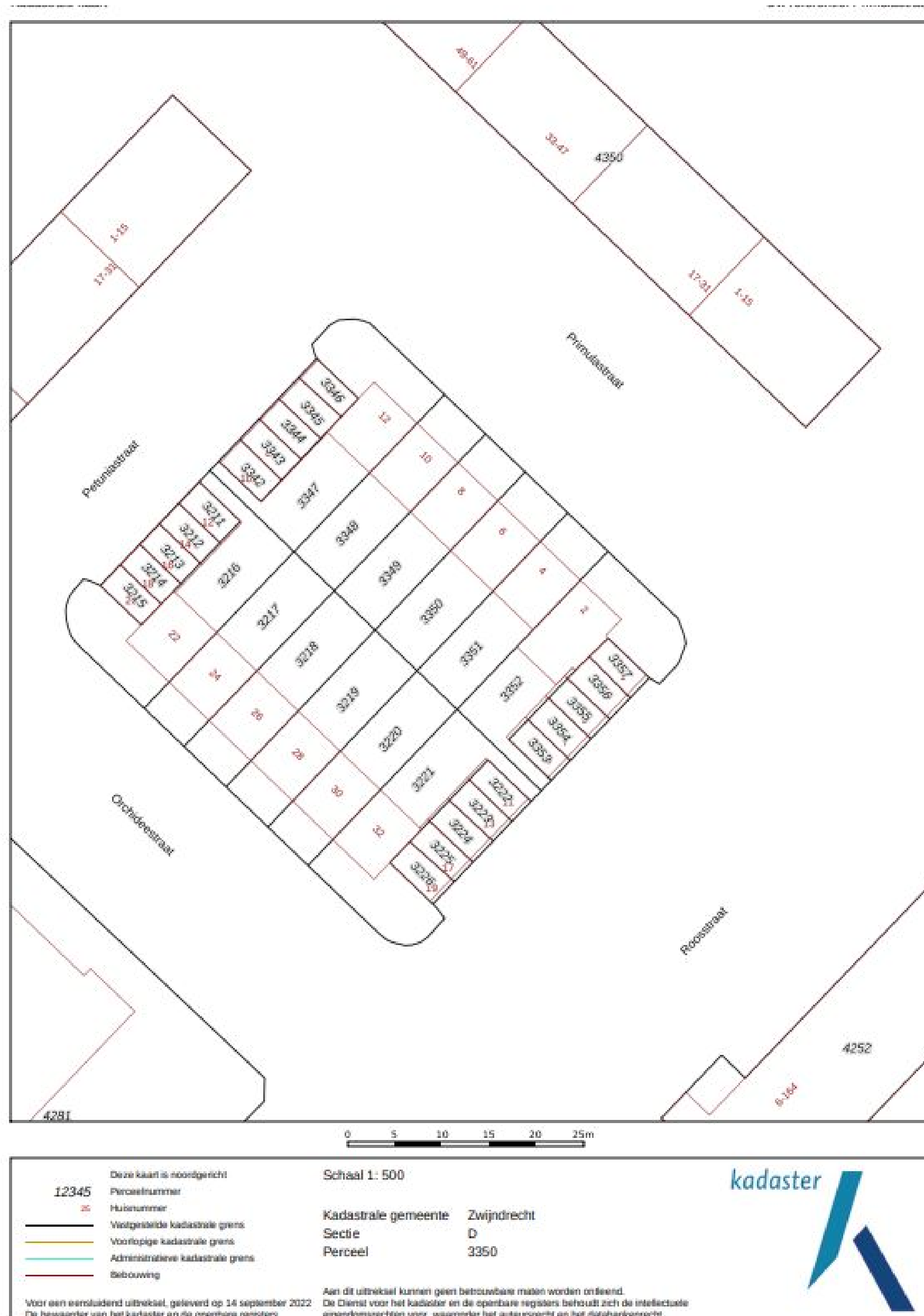
- Eigengrond
- Grote achtertuin
- 4 slaapkamers

-Dichtbij-

- Winkelcentrum Kort Ambacht
- Openbaar vervoer
- Ring A16
- Diverse (basis en Voorgezet) onderwijs
- Kinderopvang
- Fiets afstand van het centrum

-Clausule-

Vanwege de leeftijd van de woning zal de ouderdomsclausule en de asbestclausule in de koopovereenkomst worden opgenomen.



WATERWEG WONING MAKELAAR

Als zelfstandig makelaar aangesloten bij VBO kan ik, Eveline van Putten van Waterweg Woning Makelaar, u bijstaan met het aankopen of verkopen van uw woning. Elke woning is uniek net als de verkopers en toekomstige kopers die ik mag begeleiden bij de bezichtigingen. Al ruim 25 jaar woon ik in Maassluis. De omgeving en de woningen ken ik dan ook als geen ander. In de Steendijkpolder komt u mij vast op de fiets tegen als ik onderweg ben naar de verkoop afspraken en de bezichtigingen.



Let's connect!

Waterweg Woning Makelaar

Westeinde 14

3146BZ Maassluis

T: 010 5990 672

E: eveline@waterwegwoning.nl

www.waterwegwoningmakelaar.nl



U bent van harte welkom

Voor vragen op het gebied van verzekeringen, hypotheek en makelaardij kunnen wij u geheel ontzorgen.

André Klomp van de Hypotheekshop aan de Westeinde 14 in Maassluis geeft u graag vrijblijvend alle gewenste informatie. U bent natuurlijk van harte welkom voor een kopje koffie of thee bij ons op kantoor. Uiteraard kunt u ook een afspraak maken zodat we bij u langs kunnen komen voor een vrijblijvend advies.



Let's connect!

De Hypotheekshop

Westeinde 14

3146BZ Maassluis

T: 010 7614 799

E: maassluis1249@hypotheekshop.nl

www.hypotheekshop.nl/maassluis



DUIDELIJK VERHAAL