

VRAAGPRIJS
€ 349.500 K.K.



PIETER AERTSZSTRAAT 123 2,AMSTERDAM



Woonhub Makelaars Haarlem
TEL. 0237820575
woonhub.nl
haarlem@woonhub.nl

**WORDT
DIT JOUW
WONING?**



Pieter Aertszstraat 123 2, Amsterdam



Woonoppervlakte : 40.70m²

Perceeloppervlakte :

Inhoud : 155m³

Bouwjaar : 1912

KENMERKEN

Overdracht

Vraagprijs € 349.500,- k.k.

Servicekosten € 75,96

Aanvaarding In overleg

Bouw

Type object Appartement, bovenwoning

Woonlaag 2e woonlaag

Soort bouw Bestaande bouw

Bouwperiode 1912

Dakbedekking Bitumen

Type dak Platdak

Keurmerken Energie prestatie advies

Oppervlaktes en inhoud

Gebruiksoppervlakte wonen 40,7 m²

Inhoud 155 m³

Oppervlakte overige inpandige ruimten 0,9 m²

Oppervlakte gebouwgebonden buitenruimte 5,1 m²

Indeling

Aantal bouwlagen 1

Aantal kamers 2 (waarvan 1 slaapkamer)

Aantal badkamers 1

Aantal balkons 1

Locatie

Ligging Aan rustige weg

Energieverbruik

Energielabel E

KENMERKEN

CV ketel

Warmtebron

Gas

Eigendom

Eigendom

Uitrusting

Warm water

CV-ketel

Verwarmingssysteem

Centrale verwarming

Heeft een balkon

Ja

Kadastrale gegevens

Eigendom

Eigen grond



Pieter Aertszstraat 123 2, Amsterdam



OMSCHRIJVING VAN DE WONING

Woonhub presenteert:

Midden in de Amsterdamse wijk De Pijp, die uiterst geliefd is om zijn hoogwaardige architectuur, de sfeervolle straatjes en de vele gezellige restaurants, cafés en winkeltjes, vindt u dit fraaie appartement. U woont hier op een ideale locatie: in een rustige straat, maar met talrijke supermarkten, winkels en bus- en tramhaltes binnen handbereik. In de woonkamer heeft u bovendien uitzicht over een monumentaal pand. Dat gebouw is vrij laag, waardoor u in de op het zuiden gerichte woonkamer van veel lichtinval geniet. Verder biedt dit goed onderhouden appartement onder meer een ruime slaapkamer, een moderne keuken, een mooi balkon en een comfortabele badkamer.

Over het gebouw

Dit appartement maakt deel uit van een fraai complex, dat in 1912 is gebouwd. In de loop van de jaren is het gebouw uiteraard wel fors gemoderniseerd. Via de gemeenschappelijke entree komt u dit karaktervolle pand binnen. Vervolgens bereikt u via het brede trapportaal, dat met veel natuurlijk licht wordt overgoten, de tweede verdieping. Daar vindt u op een ruime overloop de voordeur van dit appartement. In dit complex is daarnaast sprake van een gezonde VVE en fijne burens.

Indeling appartement

Na binnenkomst in het appartement komt u eerst terecht in de woonkamer. Deze sfeervolle woonkamer is op het zuiden gericht. U heeft uitzicht over een niet al te hoog monumentaal pand, dus profiteert u van veel lichtinval. De woonkamer is verder voorzien van een mooie laminaatvloer. De muren en plafonds zijn in neutrale kleuren afgewerkt.

De keuken bevindt zich aan de achterkant van het appartement en staat in open verbinding met de woonkamer. Deze keuken is efficiënt ingericht, waardoor u van verrassend veel werk- en opbergruimte profiteert. Qua apparatuur treft u onder andere een vaatwasser, een oven, een magnetron, een gasfornuis en een koelkast. Al deze apparatuur verkeert in goede staat. Bij de keuken vindt u nog een grote inloopkast waar de meterkast en aansluitpunten voor het witgoed zitten.

Naast de keuken treft u de toegangsdeur tot de slaapkamer. Dit is een slaapkamer van ruime omvang, waar u met gemak een groot tweepersoonsbed en enkele andere meubels kunt plaatsen. De slaapkamer is eveneens uitgerust met een keurige laminaatvloer.

Daarnaast bevat dit appartement een nette badkamer, waar u kunt gebruikmaken van een heerlijke inloopdouche (die met een deur af te sluiten is) en een wastafel. Het toilet van dit appartement is te vinden in een separate toiletruimte.

Als bewoner van dit appartement beschikt u tenslotte over een fijn balkon aan de achterkant van het gebouw. Via de keuken en de slaapkamer heeft u toegang tot dit balkon, dat dik vijf vierkante meter groot is. Aan de zijkant van het balkon vindt u een nog een handige berging.



OMSCHRIJVING VAN DE WONING

magnetron, een gasfornuis en een koelkast. Al deze apparatuur verkeert in goede staat. Bij de keuken vindt u nog een grote inloopkast waar de meterkast en aansluitpunten voor het witgoed zitten.

Naast de keuken treft u de toegangsdeur tot de slaapkamer. Dit is een slaapkamer van ruime omvang, waar u met gemak een groot tweepersoonsbed en enkele andere meubels kunt plaatsen. De slaapkamer is eveneens uitgerust met een keurige laminaatvloer.

Daarnaast bevat dit appartement een nette badkamer, waar u kunt gebruikmaken van een heerlijke inloopdouche (die met een deur af te sluiten is) en een wastafel. Het toilet van dit appartement is te vinden in een separate toiletruimte.

Als bewoner van dit appartement beschikt u tenslotte over een fijn balkon aan de achterkant van het gebouw. Via de keuken en de slaapkamer heeft u toegang tot dit balkon, dat dik vijf vierkante meter groot is. Aan de zijkant van het balkon vindt u een nog een handige berging.

Kenmerken

- Fraai appartement op tweede verdieping van rustig gelegen complex in De Pijp, een van de meest geliefde wijken van Amsterdam.
- Het geheel verkeert in goede staat van onderhoud.
- Sfeervolle, straatgerichte woonkamer met veel lichtinval.
- Efficiënt ingerichte keuken met moderne inbouwapparatuur.
- Ruime slaapkamer.
- Comfortabele badkamer met grote inloopdouche.
- Separate toiletruimte.
- Fijn balkon aan de achterzijde.
- Bouwjaar: 1912
- Volledige eigendom.

Ligging

De Pieter Aertszstraat ligt in de geliefde Amsterdamse wijk De Pijp, in het stadsdeel Zuid. Deze wijk barst van de gezellige restaurants, barretjes en winkels. Supermarkten zijn ook in de directe nabijheid, terwijl de Albert Cuypmarkt en het mooie Sarphatipark op maar tien minuten lopen liggen. De Zuidas bereikt u in zo'n tien minuten fietsen. Toch woont u hier in een rustige straat, die betrekkelijk verkeersluw is. In de Pieter Aertszstraat is een parkeervergunningensysteem van toepassing.

In de onmiddellijke omgeving van dit appartement vindt u verder verschillende bus- en tramhaltes. De openbaar vervoer verbindingen met onder meer het stadscentrum, het centrale treinstation en station RAI zijn dan ook uitstekend. Tenslotte woont u hier op maar een kleine tien minuten autorijden van de oprit naar de A10 (ringweg rond Amsterdam).





Pieter Aertszstraat 123 2, Amsterdam





Pieter Aertszstraat 123 2, Amsterdam

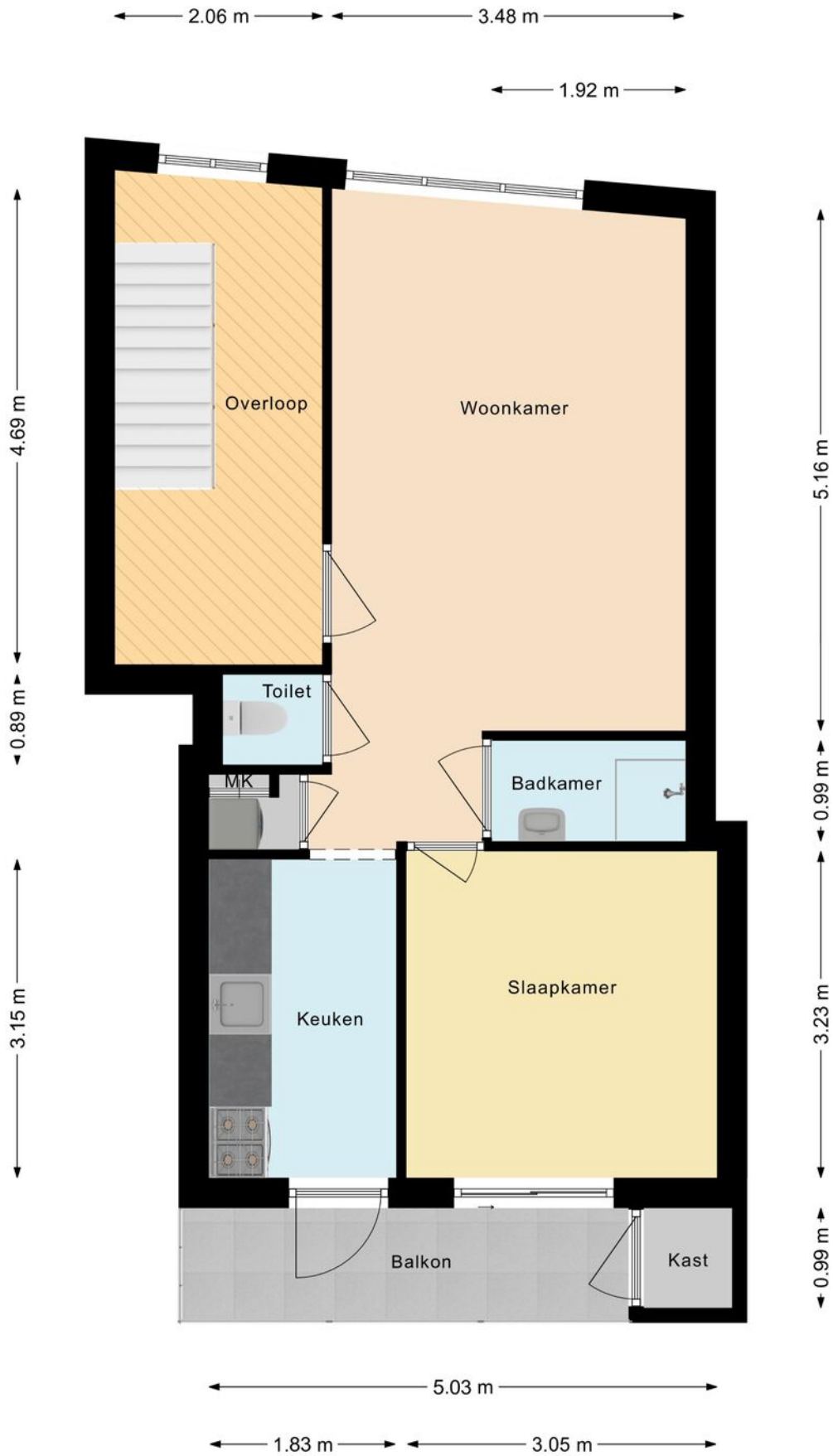




Pieter Aertszstraat 123 2, Amsterdam



PLATTEGROND





INTERESSE? NEEM CONTACT MET ONS OP!

Vond u het een prettige bezichtiging en wilt u weten hoe wij uw woning zouden verkopen? Dan horen wij dit uiteraard ook graag.

Woonhub Makelaars
Haarlem
Cruquiusweg 1
2102 LS
Heemstede

TEL. 0237820575
woonhub.nl
haarlem@woonhub.nl

