



Penelopestraat 19

5631 CH Eindhoven



Penelopestraat 19 5631 CH Eindhoven

Inleiding

Dit in 1978 degelijk gebouwde appartementencomplex "de Muzenberg" ligt op de hoek van de John F. Kennedylaan en de Orpheuslaan in Woensel nabij sportvelden, ziekenhuis, buurtwinkelcentrum en groenvoorzieningen. Het complex heeft tien woonlagen, een aparte fietsenberging op de begane grond, lift- en trapopgang en een verzorgde inpandige galerij met vloerbedekking. Parkeren kan volop en gratis voor de deur. Dit op de eerste woonlaag gelegen tweekamerappartement heeft een inpandig balkon. Het gehele appartement is voorzien van dubbele beglazing. De totale oppervlakte van het appartement bedraagt circa 51m². De servicekosten bedragen momenteel € 160,82 per maand (inclusief voorschot stookkosten). De gezonde vereniging van eigenaren is goed georganiseerd en zeer actief.

Oude gracht, de wijk waarin dit appartementencomplex is gelegen, kenmerkt zich door opvallend veel groenvoorzieningen en een ruime opzet. Het merendeel van de woningen is in de koopsector gerealiseerd en voorzieningen als scholen, winkels, openbaar vervoer en sportfaciliteiten liggen allemaal binnen de wijk. Een uitgebreid natuurgebied, wandelbos Eckart, en het ruime park bij de Karpendonkse Plas zorgen voor de nodige wandelmogelijkheden. De John F. Kennedylaan en de rondweg staan garant voor een prima bereikbaarheid. Winkelcentrum Cassandraplein ligt slechts enkele honderden meters verwijderd.

Parkeren kan op het parkeerterrein gelegen naast het appartementencomplex.



Begane grond

Centrale entree met brievenbussen en intercom. Afgesloten portiek met liftopgang en toegang tot de individuele bergingen. Het Appartement is ook toegankelijk via één van de twee aanwezige trappenhuizen, aan de oost- of westzijde.

Een berging van circa 5m² op de begane grond is aanwezig. Deze berging is voorzien van verlichting.



Eerste verdieping

Inpandige galerij. Entree met meterkast. Hal met toegang tot de woonkamer en het toilet. Woonkamer heeft veel lichtinval door grote ramen en toegang tot het balkon. Aansluitend is een open keuken die in 2011 geheel vernieuwd is. De keuken heeft een moderne inrichting voorzien van een aanrechtblad met spoelbak en ingebouwd kookplateau (4-pits/inductie), afzuigkap, combimagnetron, koel- vriescombinatie) en diversen laden en kasten.

De slaapkamer is ruim en op dit moment toegankelijk met een schuifdeur naar de huiskamer. Via de slaapkamer is er toegang tot de geheel betegelde badkamer, die in 2015 volledig vernieuwd is en voorzien van een inloopdouche, wastafel en aansluiting voor de wasmachine.

Het toilet is ook volledig vernieuwd en is geheel betegeld en bevat een zwevend toilet en hoekfontein. Zowel de badkamer als het toilet beschikken over LED inbouwspots.

De woonkamer en keuken zijn voorzien van een laminaatvloer. De hal is voorzien van tapijt.

Kenmerken

Overdracht

Vraagprijs	€ 235.000,- k.k.
Servicekosten	€ 111,38
Verwarming	€ 59,-
Aanvaarding	In overleg

Bouw

Type object	Appartement, galerijflat
Woonlaag	1e woonlaag
Soort bouw	Bestaande bouw
Bouwperiode	1978
Isolatievormen	Dubbel glas

Oppervlaktes en inhoud

Gebruiksoppervlakte wonen	54 m ²
Inhoud	148 m ³
Oppervlakte overige inpandige ruimten	5 m ²

Indeling

Aantal bouwlagen	1
Aantal kamers	2 (waarvan 1 slaapkamer)
Aantal badkamers	1
Aantal balkons	1

Locatie

Ligging	In centrum Nabij openbaar vervoer Nabij school
---------	--

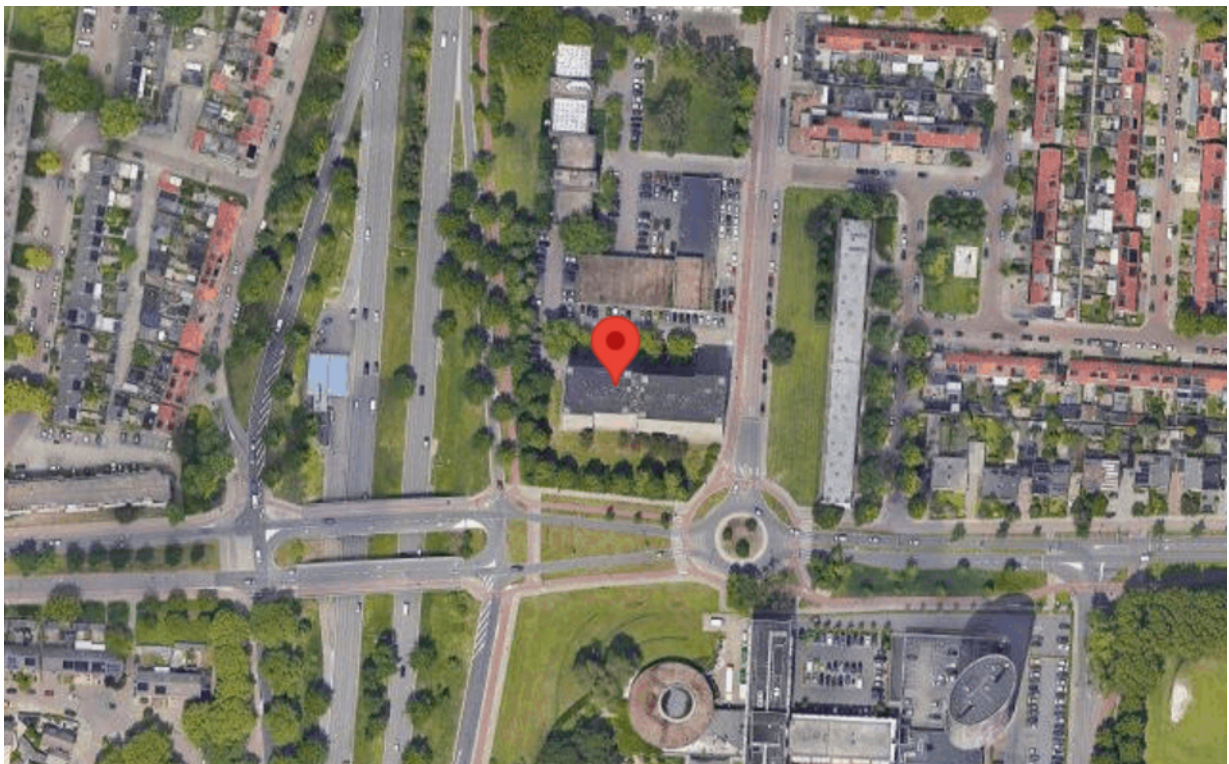
Energieverbruik

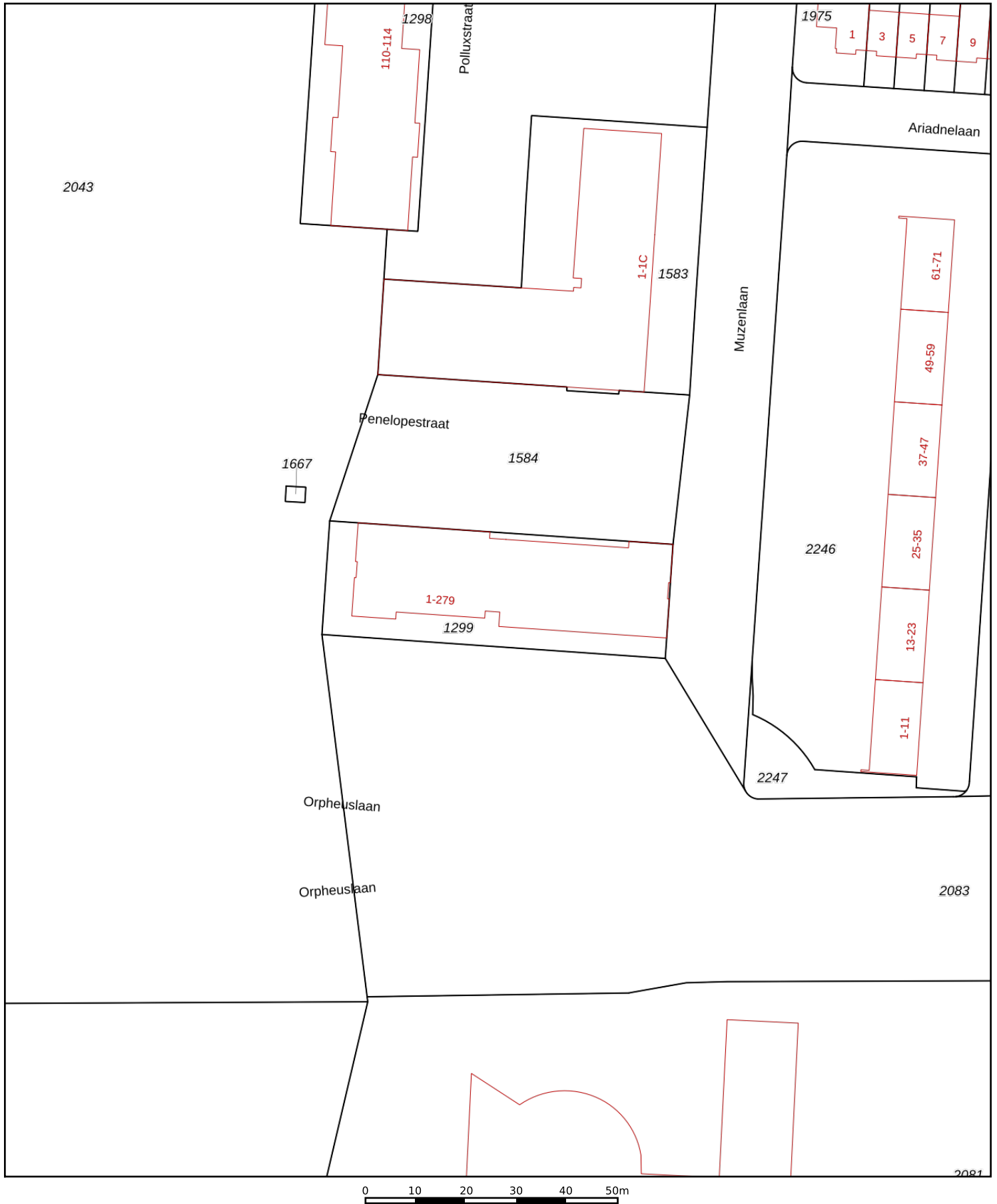
Energielabel	C
--------------	---


Uitrusting

Warm water	Centrale voorziening
Verwarmingssysteem	Blokverwarming
Heeft een balkon	Ja
Heeft schuur/berging	Ja

Google maps



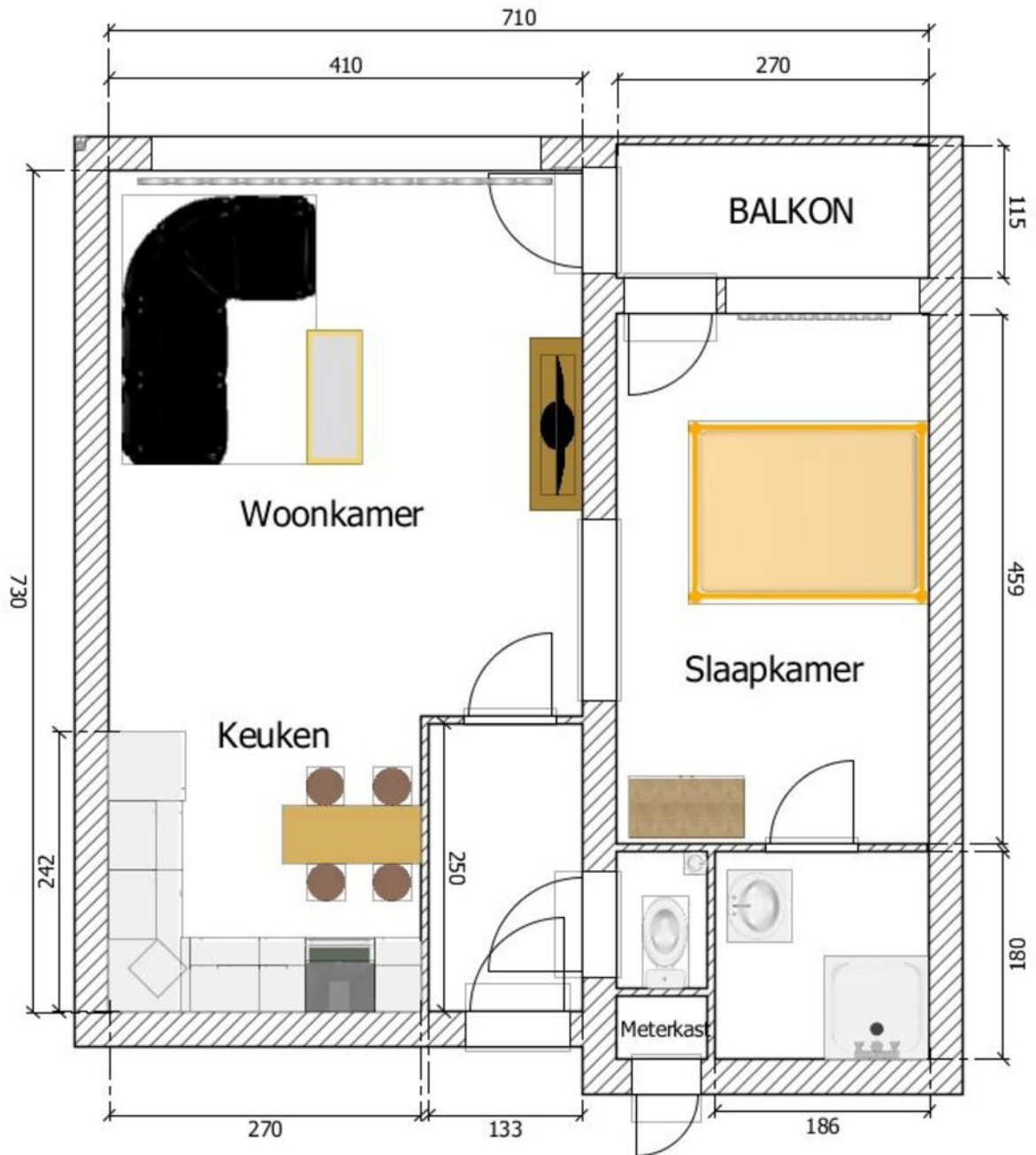


<p>12345 Perceelnummer</p> <p>25 Huisnummer</p> <p>— Vastgestelde kadastrale grens</p> <p>— Voorlopige kadastrale grens</p> <p>— Administratieve kadastrale grens</p> <p>— Bebouwing</p>	<p>Deze kaart is noordgericht</p> <p>Schaal 1: 1000</p> <p>Kadastrale gemeente: Woensel</p> <p>Sectie: K</p> <p>Perceel: 1299</p>	<p>kadaster</p> 
--	---	--

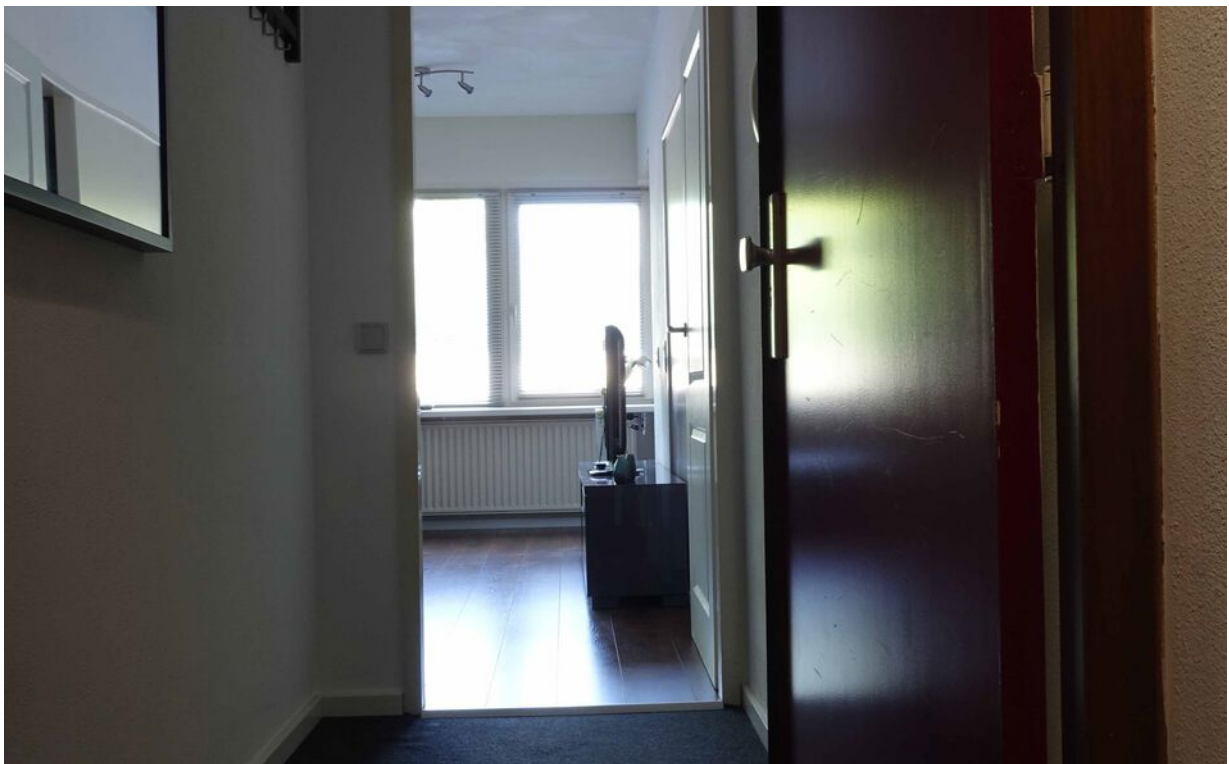
Voor een eensluitend uittreksel, geleverd op 7 december 2022
De bewaarder van het kadaster en de openbare registers

Aan dit uittreksel kunnen geen betrouwbare maten worden ontleend.
De Dienst voor het kadaster en de openbare registers behoudt zich de intellectuele eigendomsrechten voor, waaronder het auteursrecht en het databankenrecht.

Tekeningen



Foto's



Foto's



Foto's



Foto's



Foto's



Foto's



Foto's



Penelopestraat 19 Eindhoven



"Deze informatie is door ons met de nodige zorgvuldigheid samengesteld. Onzerzijds wordt echter geen enkele aansprakelijkheid aanvaard voor enige onvolledigheid, onjuistheid of anderszins dan wel de gevolgen daarvan. Alle opgegeven maten en oppervlakten zijn indicatief. Van toepassing zijn de VBO voorwaarden."

VG Makelaardij
Roodseweg 11a
4156 AP Rumpst
0345-651635
info@vg-makelaardij.nl