



Ruim en energiezuinig

BARENDRECHT | Palmhout 6 | Vraagprijs € 415.000,- K.K.



Kenmerken & specificaties

Bouwjaar:	2006
Soort:	EENGEZINSWONING
Kamers:	5
Inhoud:	319m ³
Woonoppervlakte:	108m ²
Perceeloppervlakte:	125m ²
Overige inpandige ruimte:	
Gebouwgebonden buitenruimte:	
Externe bergruimte:	7m ²
Verwarming:	cvketel
Isolatie:	volledig geïsoleerd, hr-glass
Energie label:	A

Kenmerken & specificaties

Overdracht

Vraagprijs	€ 415.000,- k.k.
Aanvaarding	Per maandag 1 april 2024

Bouw

Type object	Woonhuis, eengezinswoning, tussenwoning
Soort bouw	Bestaande bouw
Bouwperiode	2006
Dakbedekking	Dakpannen
Type dak	Zadeldak
Keurmerken	Energie prestatie advies
Isolatievormen	Volledig geïsoleerd

Oppervlaktes en inhoud

Perceeloppervlakte	125 m ²
Gebruiksoppervlakte wonen	108 m ²
Inhoud	319 m ³
Oppervlakte externe bergruimte	7 m ²
Oppervlakte gebouwgebonden buitenruimte	11 m ²

Indeling

Aantal bouwlagen	3
Aantal kamers	5 (waarvan 4 slaapkamers)
Aantal badkamers	1

Locatie

Ligging	Aan rustige weg Nabij openbaar vervoer Nabij school Nabij snelweg
---------	--

Tuin

Kenmerken & specificaties

Type	Achtertuint
Hoofdtuin	Ja
Oriëntering	Zuiden
Heeft een achterom	Ja
Staat	Normaal
Energieverbruik	
Energie label	A
CV ketel	
CV ketel	Remeha
Warmtebron	Gas
Bouwjaar	2021
Combiketel	Ja
Eigendom	Eigendom
Uitrusting	
Warm water	CV-ketel
Verwarmingssysteem	Centrale verwarming
Heeft kabel-tv	Ja
Glasvezelaansluiting aanwezig	Ja
Tuin aanwezig	Ja
Beschikt over een internetverbinding	Ja
Heeft schuur/berging	Ja
Heeft een dakraam	Ja
Heeft ventilatie	Ja
Kadastrale gegevens	
Eigendom	Eigen grond



Omschrijving

CENTRAAL GELEGEN, CHARMANTE ÉN ENERGIEZUINIGE TUSSENWONING IN DE KINDVRIENDELIJKE WOONWIJK VAN BARENDRECHT!

YESS! WAT EEN PLUSPUNTEN HEEFT DEZE WONING:

1. Tuin gelegen op het zuiden
2. Centraal gelegen
3. Instapklare woning
4. Moderne badkamer
5. Overkapping over gehele woonbreedte
6. 4 Slaapkamers
7. Energielabel A
8. 6 Zonnepanelen (2021)
9. Volledig geïsoleerd met HR++ beglazing
10. Cv-ketel eigendom van 2021

Krijg je hier ook het YESS-gevoel van? Dan nodigen wij je heel graag uit voor een bezichtiging van deze leuke woning!

DE OMGEVING:

Gelegen in de kindvriendelijke wijk Vrijheidsakkers in Barendrecht, onthult Palmhout 6 een perfecte balans tussen rust en bereikbaarheid. Deze charmante woning ligt op een steenworp afstand van basisschool de Vrijenburg, Voetbalvereniging Smitshoek en het Riederpark met een kinderspeelplaats en wandelroutes. ideaal voor gezinnen! Het winkelcentrum Carnisse Veste ligt op een rijafstand van 5 minuten met meerdere eetgelegenheden, supermarkten en dienstverlenende bedrijven. Uitvalswegen, waaronder de A29 en A15, liggen binnen handbereik, waardoor Rotterdam en andere steden gemakkelijk bereikbaar zijn. Het openbaar vervoer, met tramhalte Vrijenburg en bushalte Vrijheidsakker op korte afstand, maakt het heen en weer reizen moeiteloos.

DE INDELING:

Begane grond:

Palmhout 6 laat de comfort en sfeer samenkomen. Zodra je binnenstapt voel je direct de sfeer door de gebruikte warmte kleuren.

De entree geeft toegang tot de meterkast, toiletruimte, de trapopgang naar de eerste verdieping en de woonkamer. De toiletruimte is voorzien van een duoblok inclusief fonteintje. De doorzonwoonkamer biedt een heerlijk uitzicht over de tuin door de grote raampartij aan de achterzijde van de woning. Bij mooi weer open je de openslaande deuren en betreed je de moderne overkapping met kattengaas, die toegang biedt tot de tuin. In de tuin vind je een ruime vrijstaande berging en zijn er meerdere mogelijkheden tot het creëren van zithoekjes.

De open keuken is uitgerust met goed onderhouden inbouwapparatuur zoals; een 4 pits- gasstel, afzuigkap, combimagnetron en een combi koelkast/vriezer. De woonkamer biedt ook een vaste opbergkast, waardoor je altijd voldoende ruimte hebt voor al je spullen.

Eerste verdieping:

Op de eerste verdieping brengt de overloop je naar de verschillende slaapkamers, waarvan twee gesitueerd zijn aan de achterzijde en één aan de voorzijde van de woning. De moderne badkamer aan de voorzijde heeft een frisse uitstraling en is voorzien van een wastafel in meubel (vervangen in januari 2023), een ligbad met douche en tweede toilet.

Tweede verdieping:

De tweede verdieping heeft een overloop met de opstelplaats van de CV- ketel uit 2021, mechanische ventilatie unit en witgoedaansluiting. Daarnaast geeft de overloop toegang tot de vierde ruime slaapkamer.

DE AFMETINGEN:

Voor de afmetingen en indeling, zie de plattegrond.

DE BIJZONDERHEDEN:

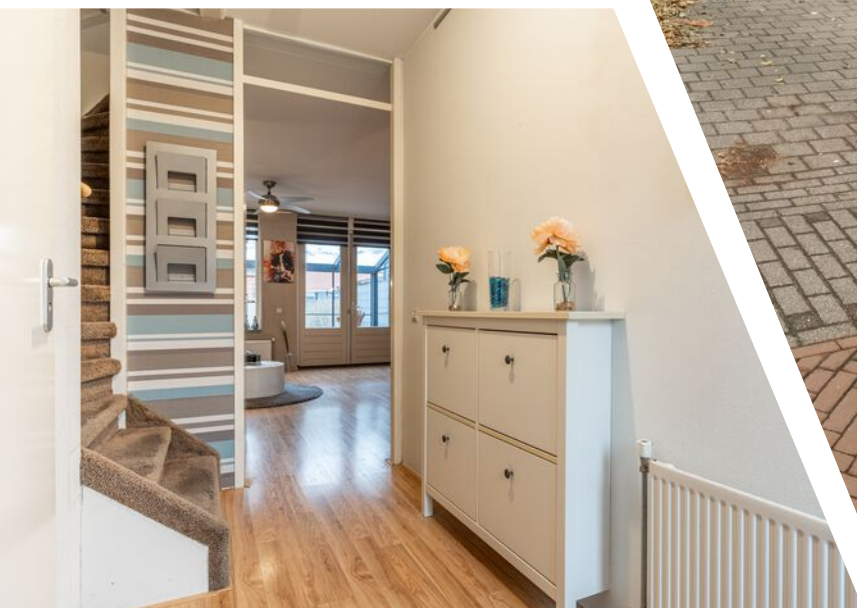
- 4 Slaapkamers
- Tuin gelegen op het zuiden
- Overkapping met kattengaas
- Vrijstaande berging
- Schilderwerk buitenzijde in 2023 gedaan
- Volledig geïsoleerde woning
- HR++ beglazing
- 6 Zonnepanelen uit 2021 (Eigendom)
- CV- ketel Remeha uit 2021 (Eigendom)
- Energielabel: A (Geldig tot 2030)
- Woonoppervlakte: 123 m²
- Perceeloppervlakte: 125 m²
- Bouwjaar: 2006
- Oplevering: eerste week van april 2024

Vraagprijs: € 415.000,- k.k.

De Meetinstructie is gebaseerd op de NEN2580. De Meetinstructie is bedoeld om een meer eenduidige manier van meten toe te passen voor het geven van een indicatie van de gebruiksoppervlakte. De Meetinstructie sluit verschillen in meetuitkomsten niet volledig uit, door bijvoorbeeld interpretatieverschillen, afrondingen of beperkingen bij het uitvoeren van de meting. Alle verstrekte informatie moet beschouwd worden als een uitnodiging tot het doen van een bod of om in onderhandeling te treden. Er kunnen geen rechten worden ontleend aan deze woninginformatie.

WIL JE EEN AFSpraak MAKEN OM DEZE WONING TE BEZICHTIGEN? JE MAG ONS BELLEN, MAILEN , APPEN OF LAAT EEN REACTIE ACHTER VIA DEZE SITE!







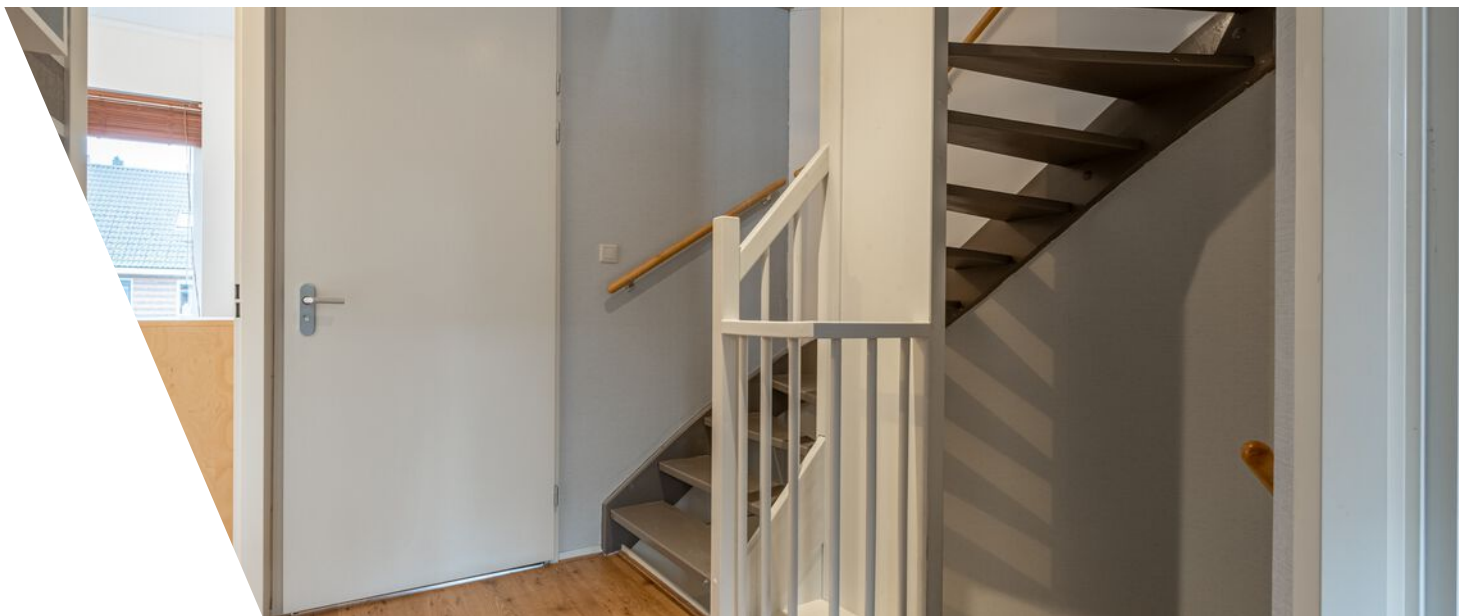












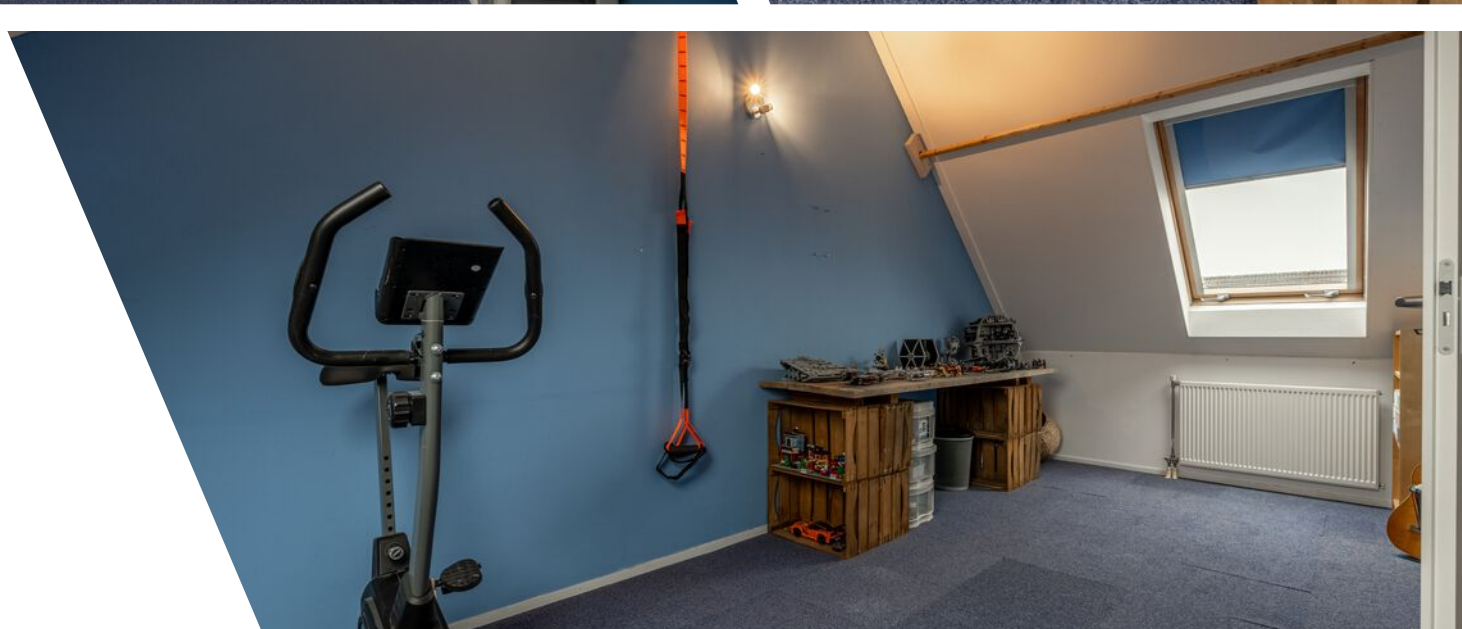






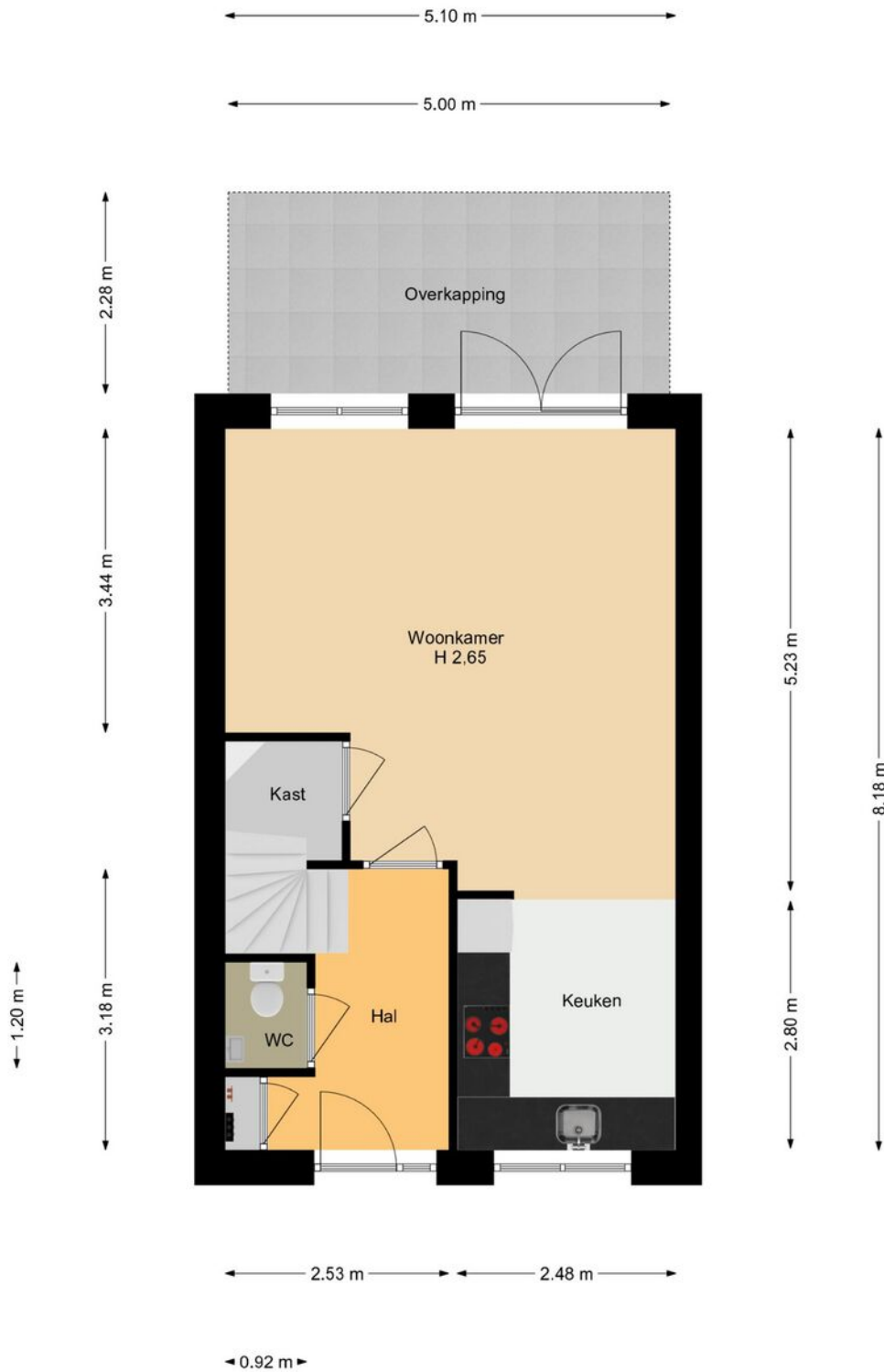








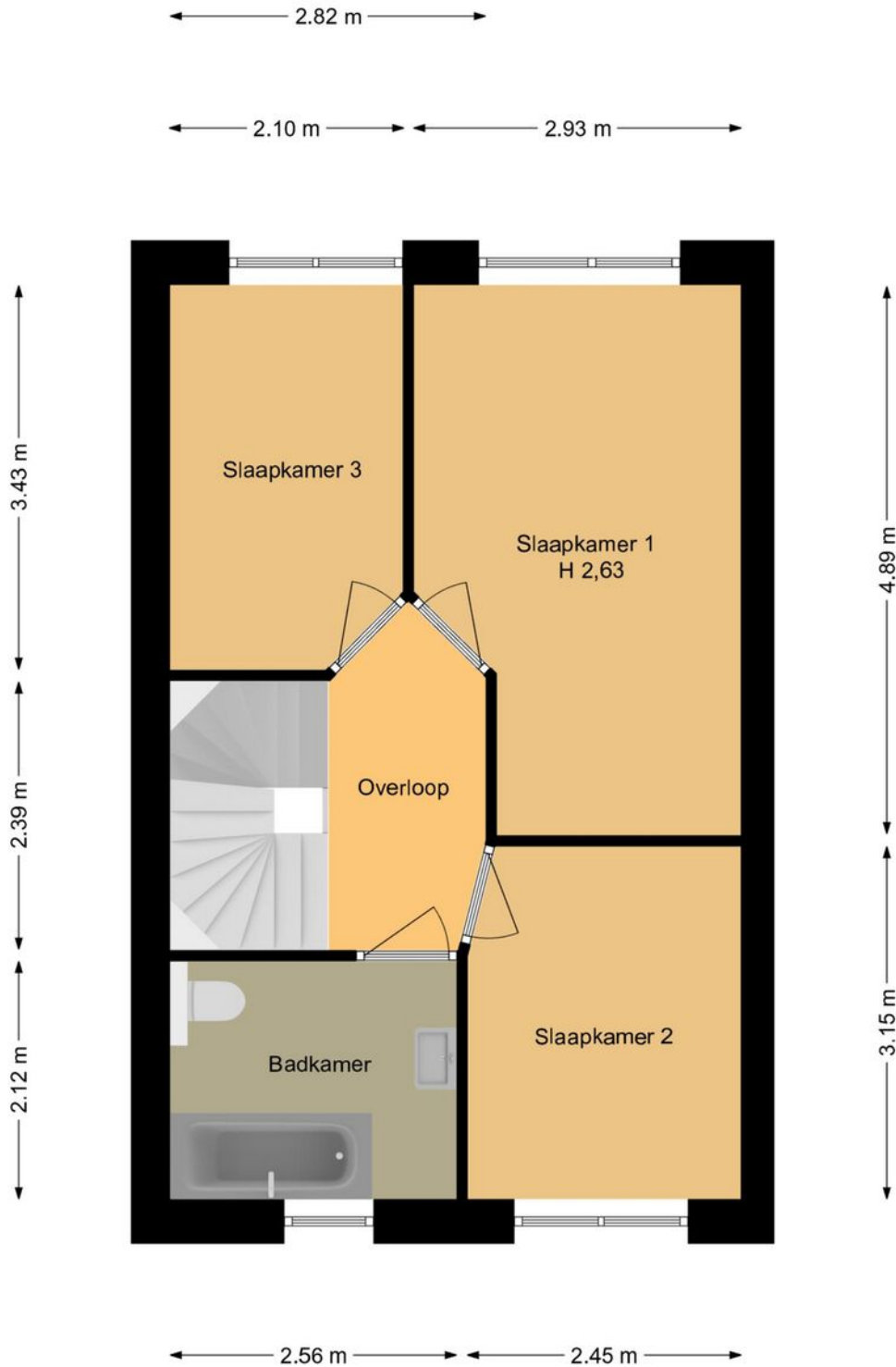
Plattegrond



Aan deze plattegronden kunnen geen rechten worden ontleend.
MOOXMedia.



Plattegrond

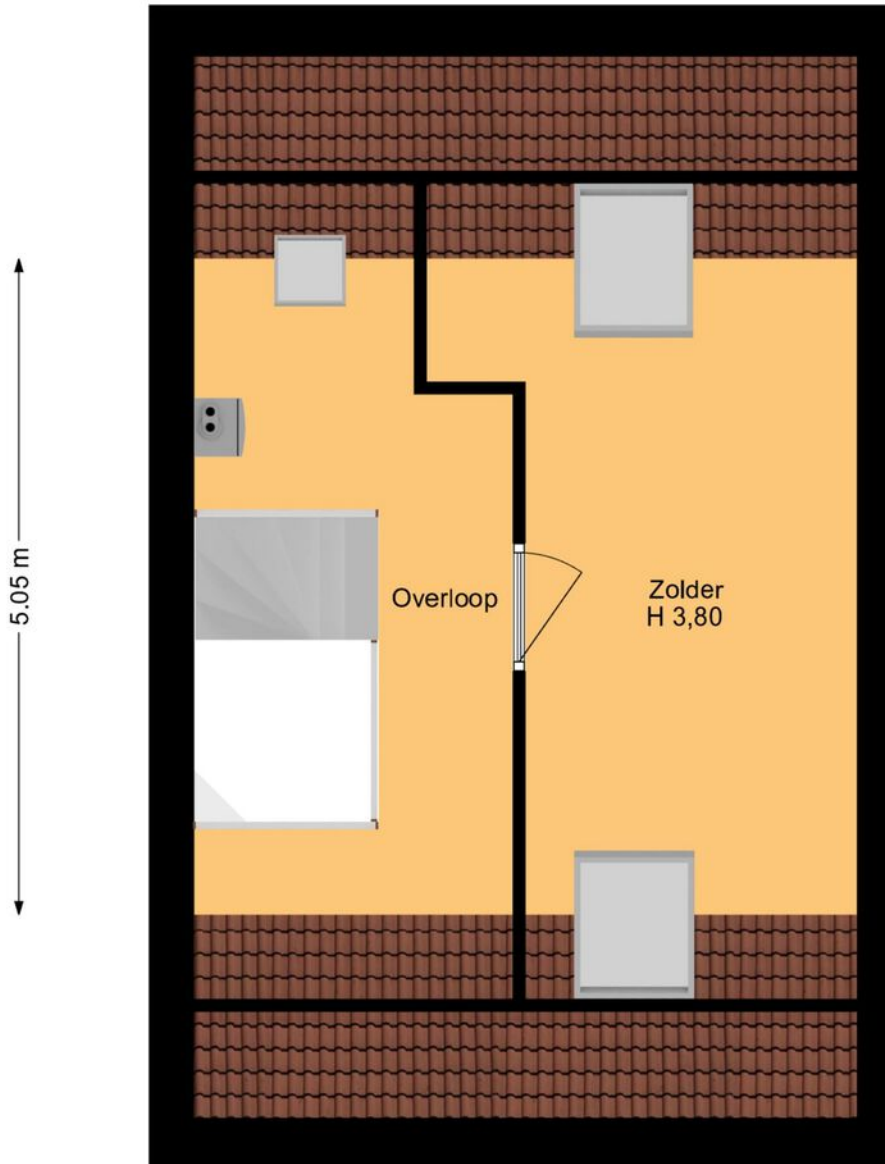


Aan deze plattegronden kunnen geen rechten worden ontleend.
MOOXS-Media.



Plattegrond

← 1.69 m → ← 3.31 m →



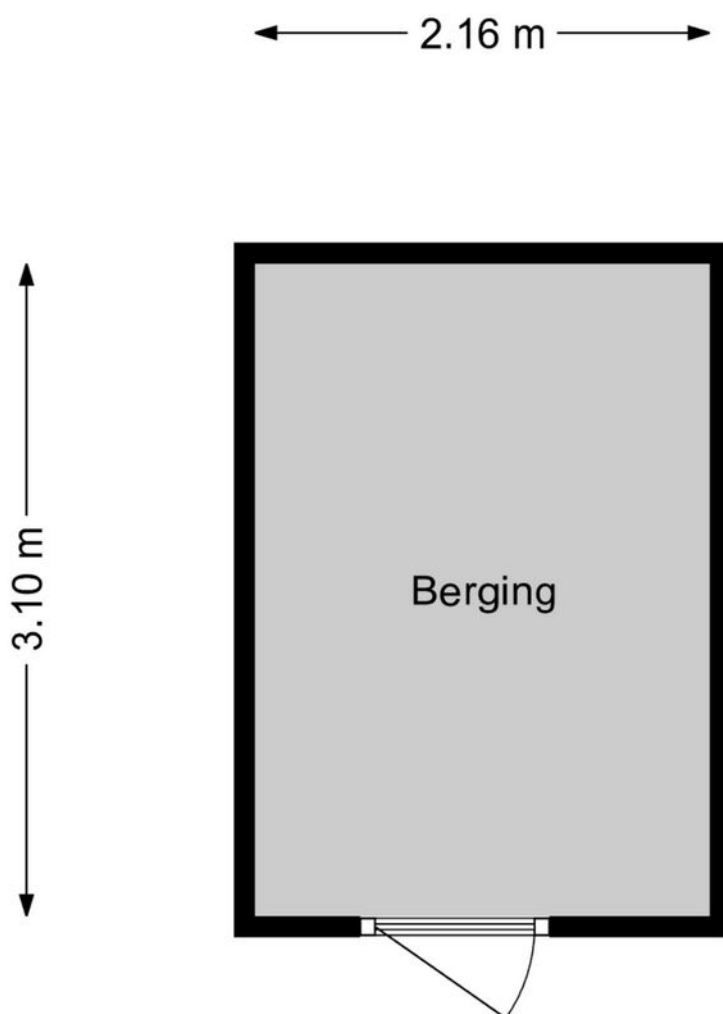
← 2.45 m → ← 2.58 m →

← 5.10 m →

Aan deze plattegronden kunnen geen rechten worden ontleend.
MOOXS-Media.



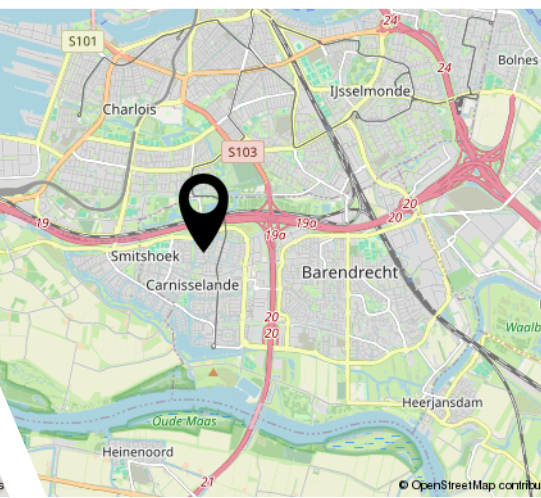
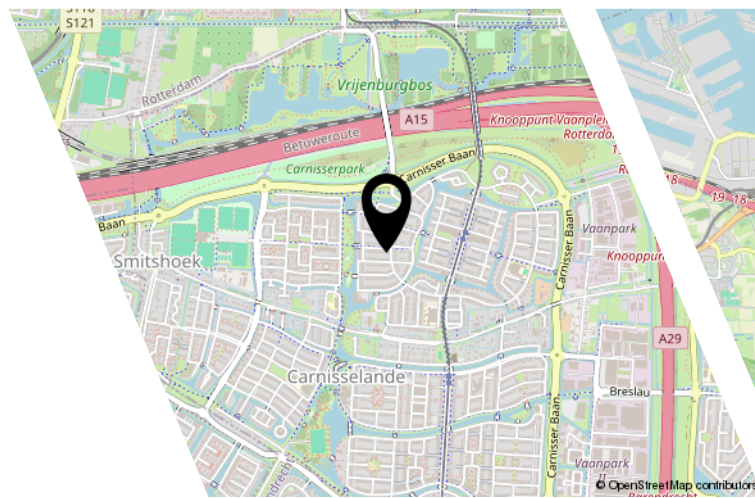
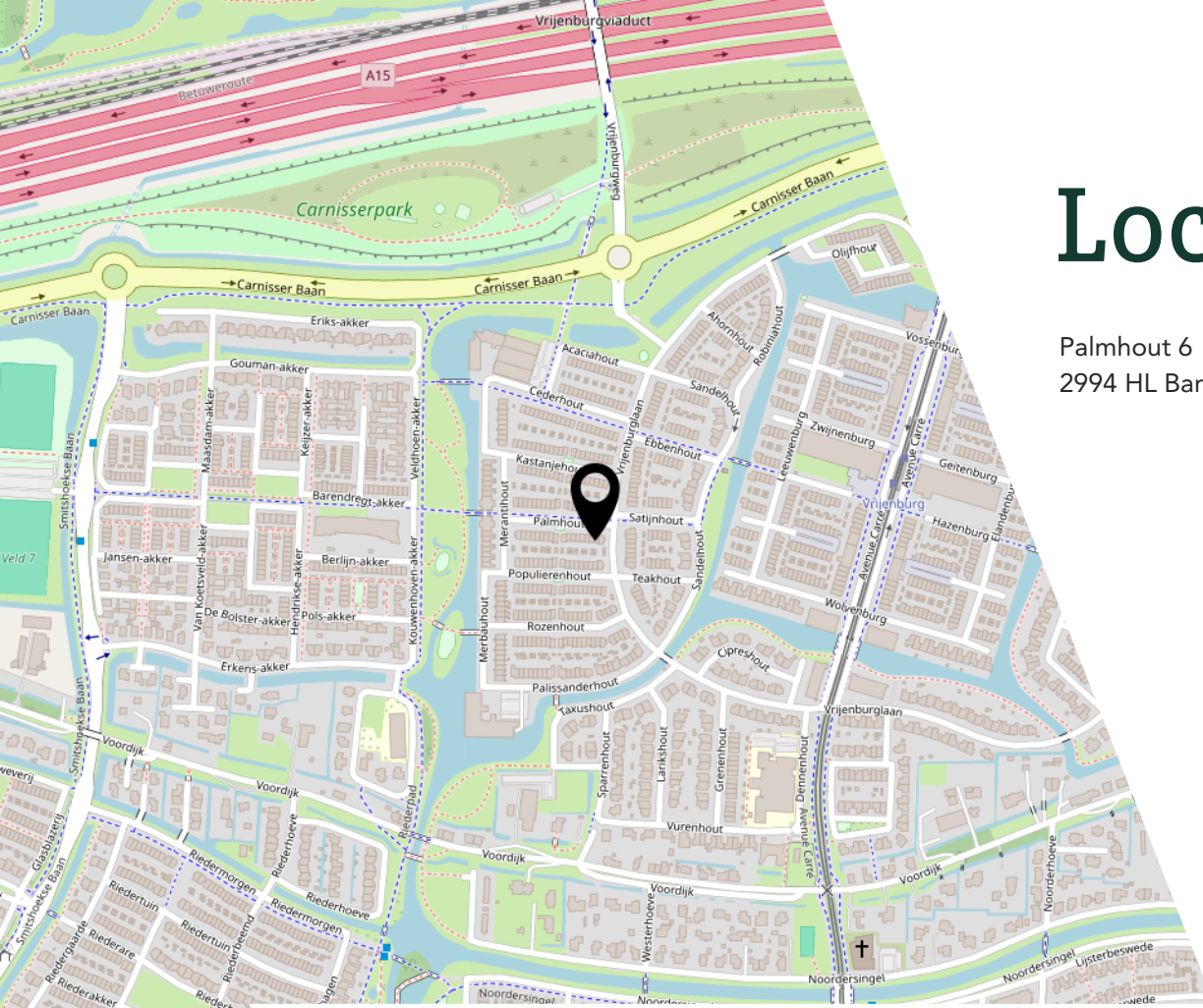
Plattegrond



Aan deze plattegronden kunnen geen rechten worden ontleend.
MOOXS-Media.

Locatie

Palmhout 6
2994 HL Barendrecht

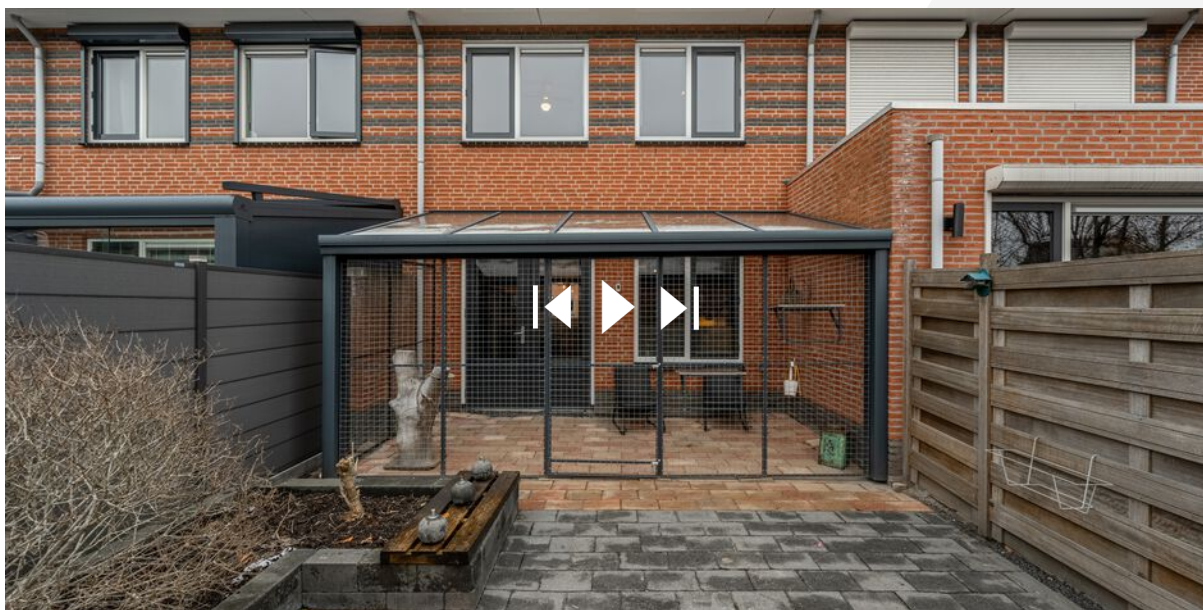


Bekijk deze woning online!

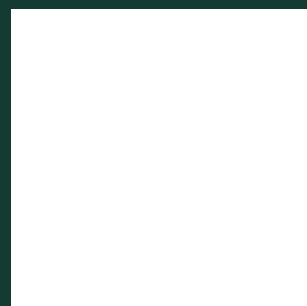
www.YESSrealestate.nl
085-3033413

YES S
REAL ESTATE

Palmhout 6, Barendrecht



Scan deze code en
bekijk de woning
op je mobiel!



Interesse?

Y E S S
REAL ESTATE

Essendijk 72
3161 EG Barendrecht

085-3033413
info@yessrealestate.nl
yessrealestate.nl