

Bighelaardij Makelaars

Adres Fuutlaan 38
5221 GR 's-Hertogenbosch
E-mail info@bighelaardij.nl
Telefoon 073 - 6330600
Website www.bighelaardij.nl

Oberon 24, 's-Hertogenbosch

€ 460.000,- k.k.



Kenmerken

Overdracht

Vraagprijs **€ 460.000,- k.k.**
Status **beschikbaar**
Aanvaarding **in overleg**

Bouw

Oppervlakten en inhoud

Woonoppervlakte **173 m²**
Perceeloppervlakte **129 m²**
Inhoud **589 m³**
Bergruimte oppervlakte **9 m²**

| | |
|------------------|--|
| Soort woning | woonhuis |
| Soort woonhuis | herenhuis |
| Type woonhuis | tussenwoning |
| Aantal woonlagen | 3 |
| Bouwworm | bestaande bouw |
| Bouwjaar | 2003 |
| Onderhoud binnen | uitstekend |
| Onderhoud buiten | uitstekend |
| Keurmerken | energie Prestatie Advies |
| Voorzieningen | tv kabel en airconditioning |

Energie

| | |
|---------------|---|
| Energie label | A |
| Verwarming | c.v.-ketel en airconditioning |
| Warm water | c.v.-ketel |
| C.V.-ketel | gas gestookte combi-ketel uit 2015 van Remeha Avanta Cws, eigendom |

Indeling

| | |
|--------------------|----------|
| Aantal kamers | 9 |
| Aantal slaapkamers | 8 |

Buitenruimte

| | |
|------|--|
| Tuin | achtertuin met een oppervlakte van 62 m² |
|------|--|

Bergruimte

| | |
|----------------|------------------------|
| Schuur/berging | vrijstaand hout |
|----------------|------------------------|

Omschrijving

In de kastelen van het dorp Engelen.

Een opvallend groot retro herenhuis dat aan weerszijden van het plein talloze keren wordt gereproduceerd waarbij elke replica steeds net iets anders is.

New urbanism, met duurzame woningen, een 'traditionele' dichte bebouwing en de sfeer van weleer.

Met de bedoeling om het landschap te sparen ontstond hier een vorm van afgeschermd wonen met beduidend hogere stichtingskosten dan Vinex-wijken uit die periode.

Het uitgangspunt om het landschap te sparen, bracht een vorm van afgeschermd wonen met zich mee, inspringend in de behoefte welke de tijdsgeest van afnemende sociale cohesie met

zich meebrengt.

Dientengevolge, en stedenbouwkundig zo gepland, was en is de aantrekkingskracht op een select publiek van meet af aan groot.

Dit prestigeobject van de gemeente 's-Hertogenbosch kan zich meten met Poundbury en dichterbij huis: Brandevoort.

Oberon, een voornaam plein, in het hart van "Slot Haverleij" mag dan een bijzonder staaltje bouwkunst zijn. De architectuur gaat ook achter de voorgevel verder.

Indeling

De lange gang met marmeren tegels (checkered floor) en hoge plafonds zoals het hoort bij een voornaam Hollands huis. De hoge ramen en het statige "Antonius Abt" aan de overkant van het plein, wekken grachtengordelaspiraties op.

"Kamer en suite"-deuren en echthouten visgraat vloer in combinatie met een hypermoderne keuken wekken op hun beurt de perceptie van een ingrijpend verbouwde patriciërswooning.

Het uiterst moderne retroconcept is bij deze woning ook binnen consequent doorgezet.

Eerste verdieping

Een verdieping – geheel voorzien van een massief eiken vloer - met drie ruime studeer/slaapkamers voor veeleisende tieners, een grote inloopkast en een "high end" badkamer met luxe betegeling en prachtig sanitair.

Tweede verdieping

Bij dit gezin hebben de ouders het rijk alleen op deze verdieping.

Een slaapkamer, een eigen ruimte om terug te trekken (een soort van secundaire living), een eigen studeerkamer/kantoor en een witgoedruimte met een kitchenettefunctie.

Ook deze verdieping is weer in het geheel voorzien van een massief eiken vloer.

Tuin

Behoorlijk grote tuin met aan de achterzijde een groot parkeerterrein. Op de voorgrond, in uw eigen tuin, een overdekt terras met schuur/tuinhuis.

Bijzonderheden

Dit luxe trendy-klassiek gedecoreerde herenhuis is "ready to move in". Het ademt te sfeer van toen maar is ter gelijker tijd energiezuinig en voorzien van alle faciliteiten van nu, in het bijzondere een airco en zonnepanelen.

Overdag een levendig plein 's-avonds heel rustig met een enigszins sociale functie voor

diegene die dat op prijs stellen. In elk geval absoluut vrij van gemotoriseerd verkeer. Een partij Jeu de Boules ligt voor de hand met een verharding welke grotendeels uit fijn gravel bestaat hoewel de beweegreden deel uitmaakt van klimaatadaptatie: het infiltreren van het water in de bodem naar eigentijdse inzichten.

Hier woont men op de binnenplaats van een "retro" kasteel in een prachtig landschap aan de ophaalbrug over "Sluis Engelen" en deze new urban village is alleen toegankelijk via stadspoorten. Schijnbaar heeft de architectuur welke teruggrijpt op het verleden, een overwinning behaald op het functionalisme en eigentijds duurzaam wooncomfort.

In het kastelen district herbergt dit grootste kasteel, ook de aloude Bokhovense basisschool Antonius Abt, in een gebouw met kantelen.

Op eigentijdse leest geschoeid gaat deze wijd en zijd vermaarde school voortaan als "kindcentrum" door het leven hetgeen de lading en de vooruitgang beter dekt: peuter- kleuter- voor- naschoolse-opvang, basisonderwijs. Alles op een manier, bijzonder welkom geheten, in het Bossche voortgezet onderwijs.

Dat gaat eveneens op voor het alternatief: "Kindcentrum Matrix" in Engelen zelf (vijf minuten fietsen). Beiden wedijverend voor de meeste kansen in de toekomst.

Niet onbelangrijk en "voor velen" doorslaggevend om zich juist in dit stadsdeel te vestigen. Anderen kiezen ervoor vanwege de vermaarde 18 holes golfcourse 'Haverleij'.

Engelen heeft een tennisclub, sportaccommodaties en voorzieningen en die men verwacht in dit Segment. Het stadscentrum van 's-Hertogenbosch ligt een kwartiertje verderop. De Onderwijsboulevard met voortgezet onderwijs en hogescholen iets dichterbij.

For the above text in English, please switch to Funda in English

In the castles of the village of Engelen.

A strikingly large retro mansion that is reproduced a number of times on both sides of the square, with each replica being slightly different.

New urbanism, with sustainable homes, a 'traditional' dense building conglomeration and the atmosphere of yesteryear.

With the intention of sparing the landscape, a form of screened housing was created here with significantly higher construction costs than the Vinex neighbourhoods of the period. The basic principle of sparing the landscape brought about a form of screened-off living, responding to the need that the spirit of the age, with decreasing social cohesion entails. As a result, and because of the urban planning, the appeal to a select public was and is great from the very beginning.

This prestige object of the municipality of 's-Hertogenbosch can compete with Poundbury

and closer to home: Brandevoort.

Oberon, a prominent square, in the heart of "Slot Haverleij" may be a special piece of architecture. The architecture also continues behind the façade.

Layout

The long corridor with marble checkered floor and high ceilings as it should be in a distinguished Dutch house. The high windows and the stately "Antonius Abbot" on the other side of the square awaken "Amsterdam canal-side" aspirations.

The "suite" doors and the real wood herringbone floor, combined with an ultra-modern kitchen, in turn create the perception of a thoroughly renovated patrician residence.

The ultra-modern retro concept has been consistently implemented in the interior as well.

First floor

A floor - completely fitted with a solid oak floor - with three spacious study/bedrooms for demanding teenagers, a large walk-in wardrobe and a "high end" bathroom with luxury tiles and beautiful sanitary ware.

Second floor

In this family, the parents have the place all to themselves on this floor.

A bedroom, a private space to retreat to (a kind of secondary living room), a private study / office and a laundry room with a kitchenette function.

This floor also has a solid oak floor throughout.

Garden

Quite a large garden with a large parking area at the back. In the foreground, in your own garden, a covered terrace with shed/garden house.

Specialties

This luxurious trendy-classically decorated mansion is "ready to move in". It breathes the atmosphere of yesteryear but is at the same time energy-efficient and equipped with all modern facilities, in particular air conditioning and solar panels.

A lively square during the day and very quiet at night, with a certain social function for those who appreciate it. In any case, absolutely free from motorised traffic. A game of Jeu de Boules would be an obvious choice with a paving that consists largely of fine gravel, although the rationale is part of climate adaptation: infiltration of water into the soil according to contemporary insights.

Here one lives in the courtyard of a "retro" castle in a beautiful landscape at the drawbridge over "Sluis Engelen" and this new urban village is only accessible through city gates.

Apparently, architecture that harks back to the past has triumphed over functionalism and contemporary sustainable living comfort.

In the midst of the castle district, "Slot Haverleij", this largest castle also accommodates the 'old and famous primary school of Bokhoven' Antonius Abt in a building with battlements. In a contemporary way, this widely

On a contemporary base, this widely renowned school will henceforth be known as a "children's centre", a more appropriate description for an education centre with nursery, preschool, after-school care and primary education. All in a way, especially welcome, at the secondary schools in 's-Hertogenbosch.

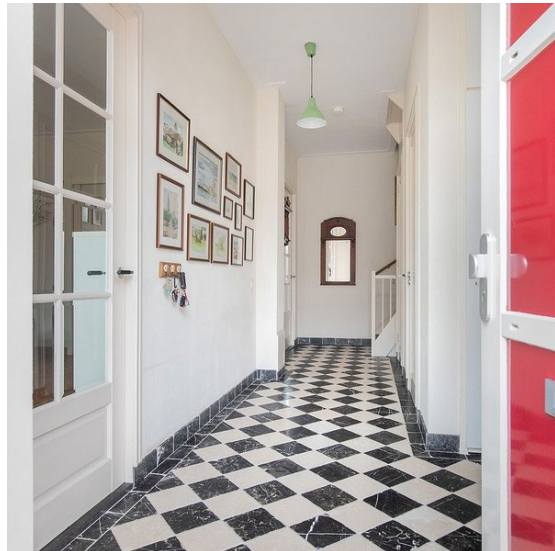
This also applies to the alternative: "Kindcentrum Matrix" in the village of Engelen itself (a five-minute cycle ride). Both compete for the best opportunities in the future.

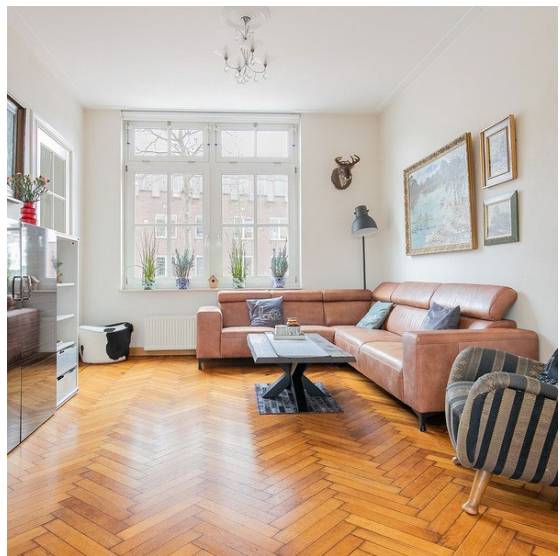
Not unimportant and "for many" the decisive factor to settle in this part of town.

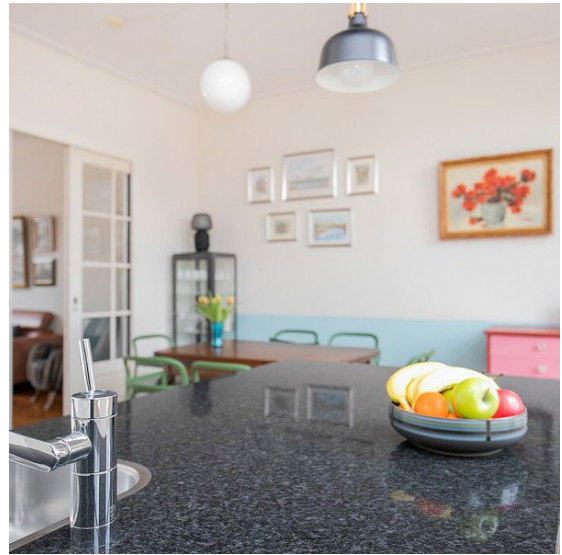
Others choose it because of the renowned 18-hole golf course 'Haverleij'.

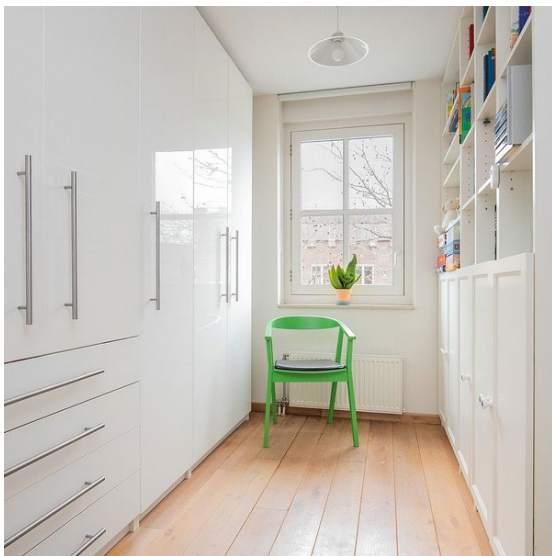
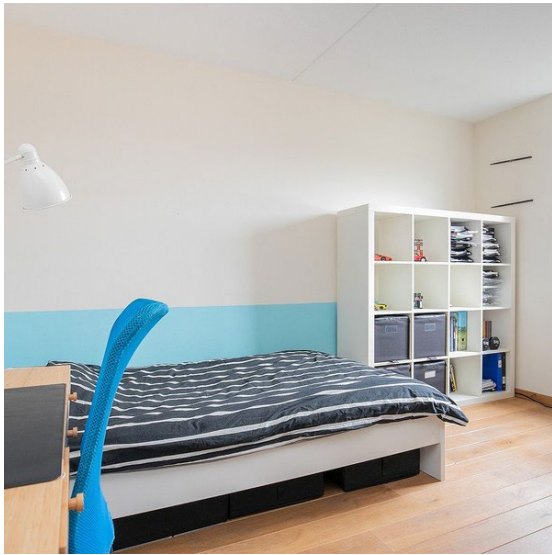
Engelen has a tennis club, sports facilities and amenities that one would expect in this Segment. The city centre of 's-Hertogenbosch is fifteen minutes away. The Onderwijsboulevard (Education Boulevard) with secondary schools and colleges is a little closer.

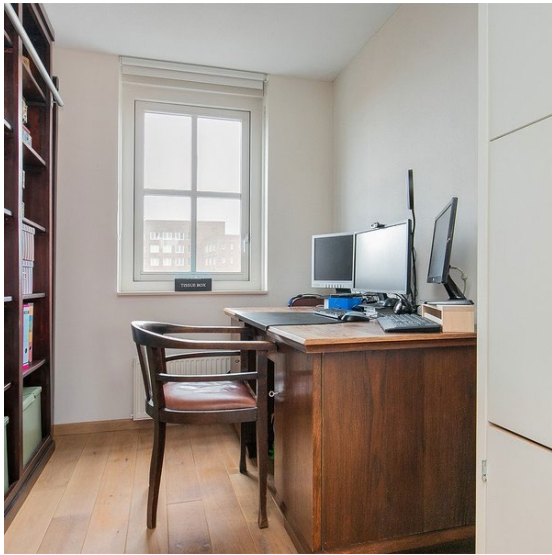
Foto's

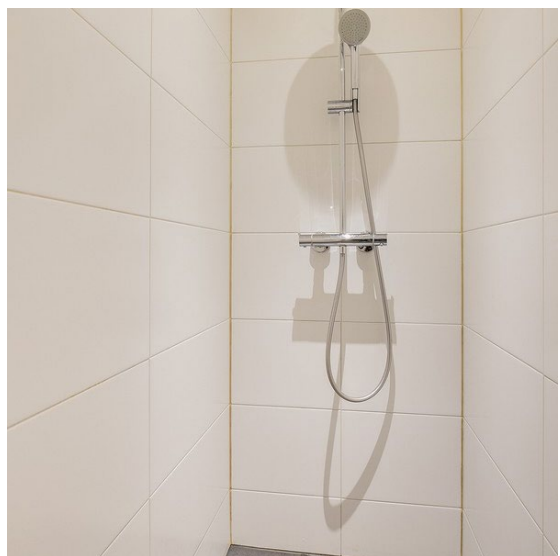


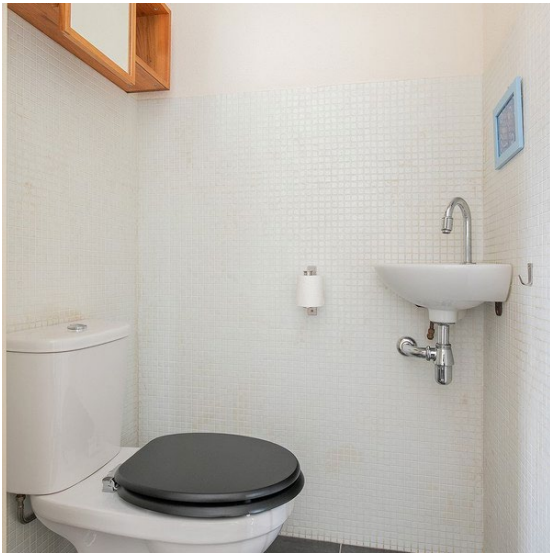






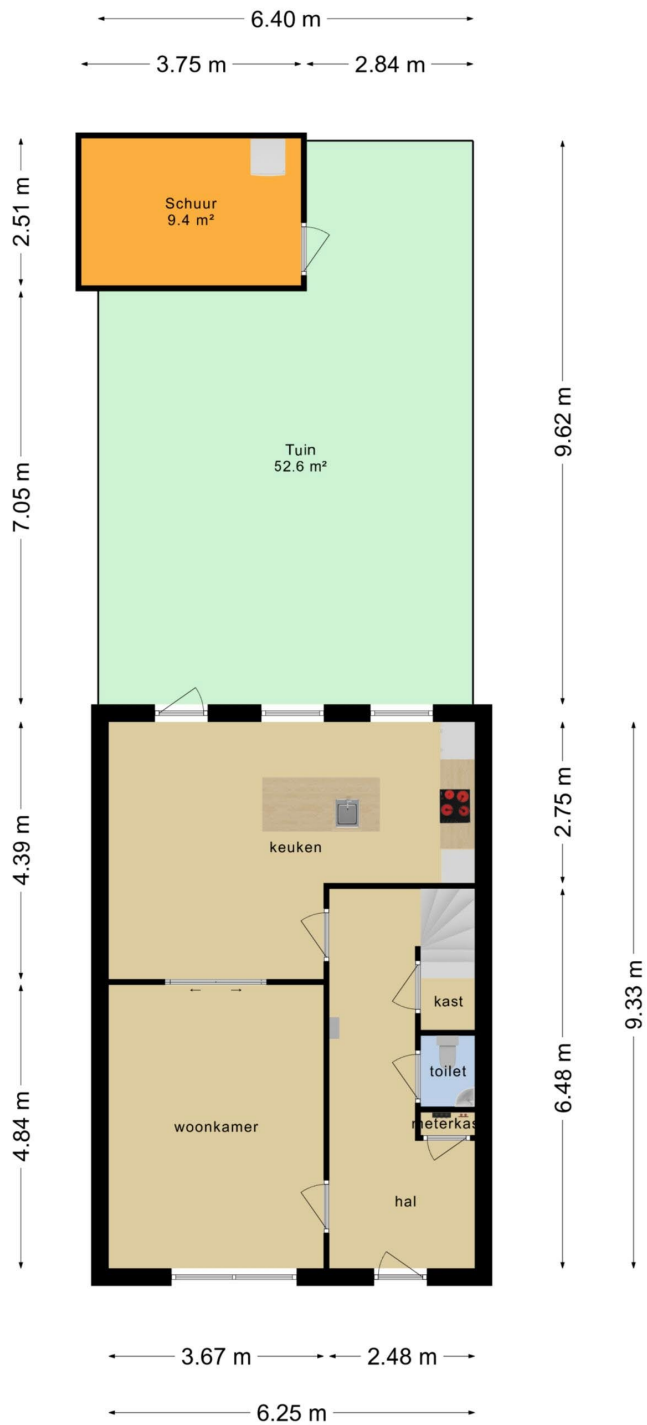








Plattegrond



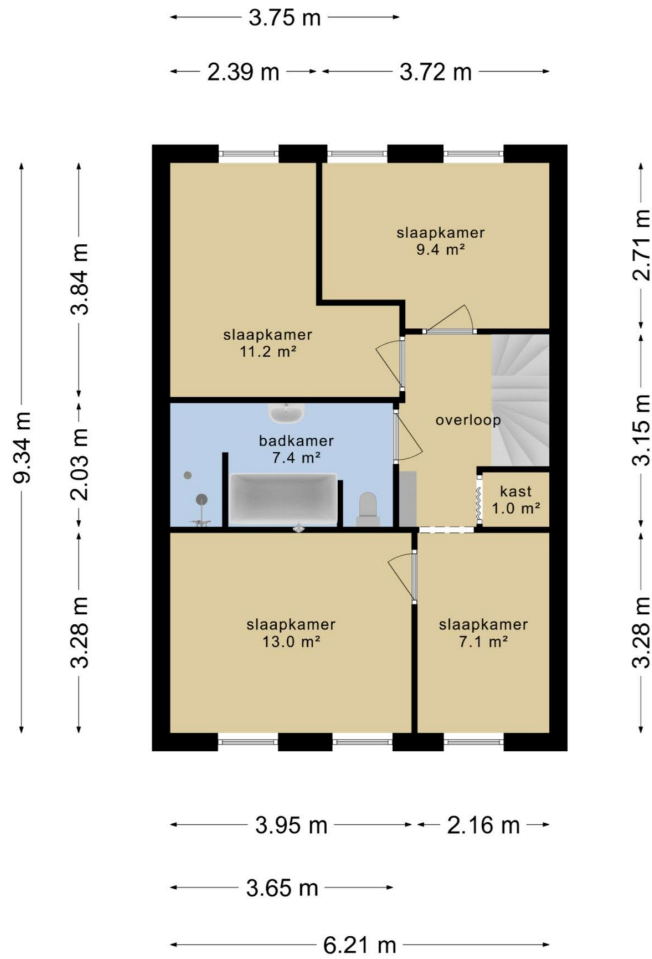
Deze plattegronden zijn opgemaakt voor indicatieve doeleinden.
 Hieraan kunnen geen rechten worden ontleend.

Plattegrond



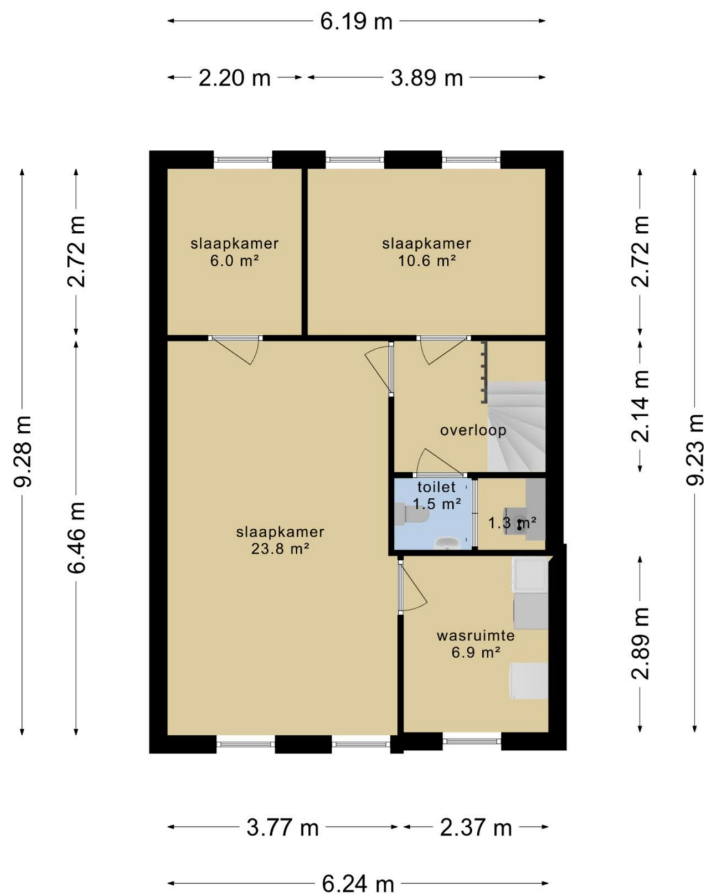
Deze plattegronden zijn opgemaakt voor indicatieve doeleinden.
Hieraan kunnen geen rechten worden ontleend.

Plattegrond



**Deze plattegronden zijn opgemaakt voor indicatieve doeleinden.
Hieraan kunnen geen rechten worden ontleend.**

Plattegrond



**Deze plattegronden zijn opgemaakt voor indicatieve doeleinden.
 Hieraan kunnen geen rechten worden ontleend.**