

VRAAGPRIJS
€ 350.000 K.K.



LICHTTOREN 216, EINDHOVEN



Woonhub Makelaars
TEL. 040 240 7122
Woonhub.nl
Contact@woonhub.nl

**WORDT
DIT JOUW
WONING?**



Lichttoren 216, Eindhoven





Lichttoren 216, Eindhoven

KENMERKEN

Overdracht

Vraagprijs € 350.000,- k.k.

Servicekosten € 119,71

Aanvaarding In overleg

Bouw

Type object Appartement, portiekflat

Woonlaag 4e woonlaag

Soort bouw Bestaande bouw

Bouwperiode 2009

Dakbedekking Bitumen

Type dak Platdak

Keurmerken Brandveiligheid
Energie prestatie advies

Isolatievormen Dakisolatie
Dubbel glas
Muurisolatie
Volledig geïsoleerd

Oppervlaktes en inhoud

Gebruiksoppervlakte wonen 54 m²

Inhoud 333 m³

Oppervlakte overige inpandige ruimten 17,4 m²

Oppervlakte externe bergruimte 20,3 m²

Indeling

Aantal bouwlagen 2

Aantal kamers 1

Aantal badkamers 1

Locatie

Ligging In centrum

Energieverbruik

KENMERKEN

Energie label B

Uitrusting

Aantal parkeerplaatsen 1

Warm water Stadsverwarming

Verwarmingssysteem Stadsverwarming
Vloerverwarming
Warmterecuperatiesysteem

Parkeergelegenheid Parkeerkelder

Heeft een lift Ja

Heeft schuur/berging Ja

Heeft ventilatie Ja

Vereniging van Eigenaren

Ingeschreven bij de KvK Ja

Jaarlijkse vergadering Ja

Periodieke bijdrage Ja

Reservefonds Ja

Meer jaren onderhoudsplan Ja

Onderhoudsverwachting Ja

Opstal verzekering Ja

Kadastrale gegevens

Eigendom Eigen grond

Eigendom Eigen grond



OMSCHRIJVING VAN DE WONING

Woonhub presenteert:

Wie op zoek is naar een woning in het bruisende stadscentrum van Eindhoven zou zeker deze loft eens van binnen moeten bekijken. Je woont hier in de markante Lichttoren, een rijksmonument dat jarenlang een belangrijk Philips-gebouw was. Tegenwoordig zitten er onder meer woningen in dit gebouw, waaronder dit appartement op de vierde verdieping. Je hebt vanuit de ruime woonkamer, met z'n hoge plafonds, een mooi uitzicht over een park dat nu nog in aanleg is. Verder beschikt dit appartement over een comfortabele keuken, een slaapvide, een badkamer met douchecabine en een aparte toiletruimte. Als bewoner van dit goed onderhouden en strak afgewerkte appartement heb je een eigen parkeerplaats en bergingsruimte in de ondergrondse garage. Bovendien mag je gebruikmaken van het heerlijke gezamenlijke dakterras.

Ligging

De Lichttoren staat midden in het stadscentrum van Eindhoven. Je woont hier omringd door talrijke winkels, supermarkten en horecagelegenheden, terwijl je ook het centrale treinstation en een sportschool vlakbij hebt. Dit appartement is ook met de auto goed bereikbaar. Zo zit je in iets meer dan vijf minuten op de ringweg rond het centrale deel van Eindhoven. In zo'n tien minuten zit je op de uitvalswegen rond de stad.

Over het gebouw

De Lichttoren is een bijzonder gebouw met een rijke geschiedenis. Het gebouw werd vele jaren gebruikt door Philips en geldt zelfs als rijksmonument. In 2018 is dit pand herontwikkeld, waardoor het nu appartementen, kantoren en recreatievoorzieningen huisvest.

Dit gebouw beschikt over een gemeenschappelijke hal, al kun je via meerdere ingangen het pand binnenkomen. Er is sprake van een gesloten entree. Aan niet-bewoners kan via een intercomsysteem toegang worden verschaft. Nummer 216 vind je vervolgens op de vierde verdieping. Je kunt gebruikmaken van een lift of de trap om hier te komen.

Als bewoner van dit appartement beschik je over een eigen parkeerplaats in de ondergrondse parkeergarage. Deze garage wordt beheerd door de gezonde VvE van dit complex. Je beschikt bovendien over een ondergrondse bergingsruimte van zo'n zes vierkante meter. Tenslotte biedt dit pand over een aantrekkelijk, gezamenlijk dakterras waar bewoners gebruik van mogen maken.

Indeling appartement

Bij het betreden van dit appartement kom je eerst in een entreeruimte terecht. Loop je vanuit de voordeur rechtdoor, dan kom je uit in de woonkamer. Je hebt hier hoge plafonds, grote raampartijen en een aanzienlijke hoeveelheid ruimte. Vanuit hier heb je een mooi uitzicht, dat nog fraaier wordt als de aanleg van het park aan die kant van het gebouw voltooid is. Je beschikt in dit woongedeelte over een gietvloer. Deze vloer is net als de wanden en de plafonds in neutrale kleuren uitgevoerd.

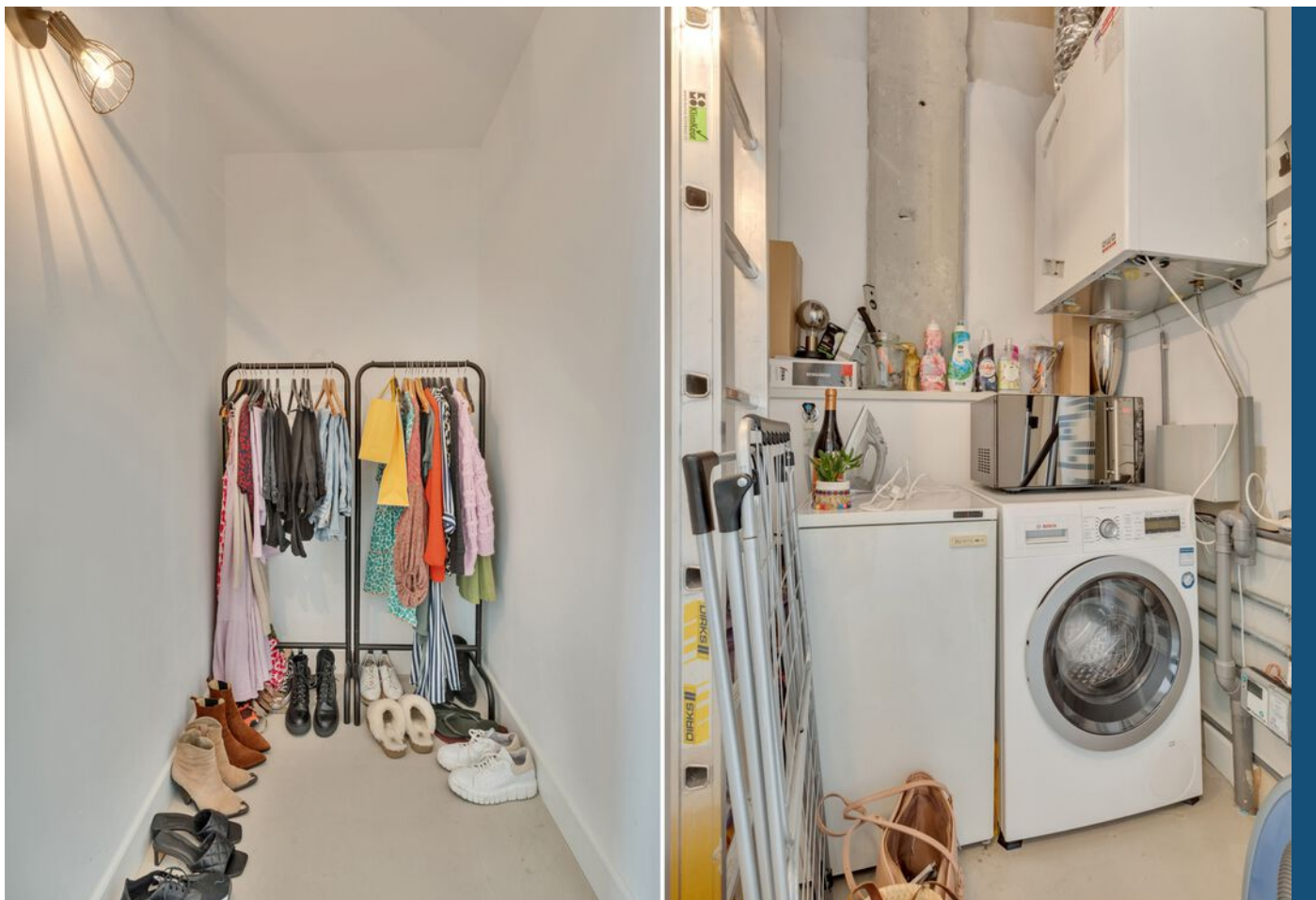
Van het woongedeelte maakt ook een open keuken deel uit. In deze keuken heb je de beschikking over onder meer een vaatwasser, een gasfornuis en een koelkast. De witte keukenkastfronten hebben een strak uiterlijk. Daarmee passen ze goed bij de algehele uitstraling van de woning.







Lichttoren 216, Eindhoven





Lichttoren 216, Eindhoven

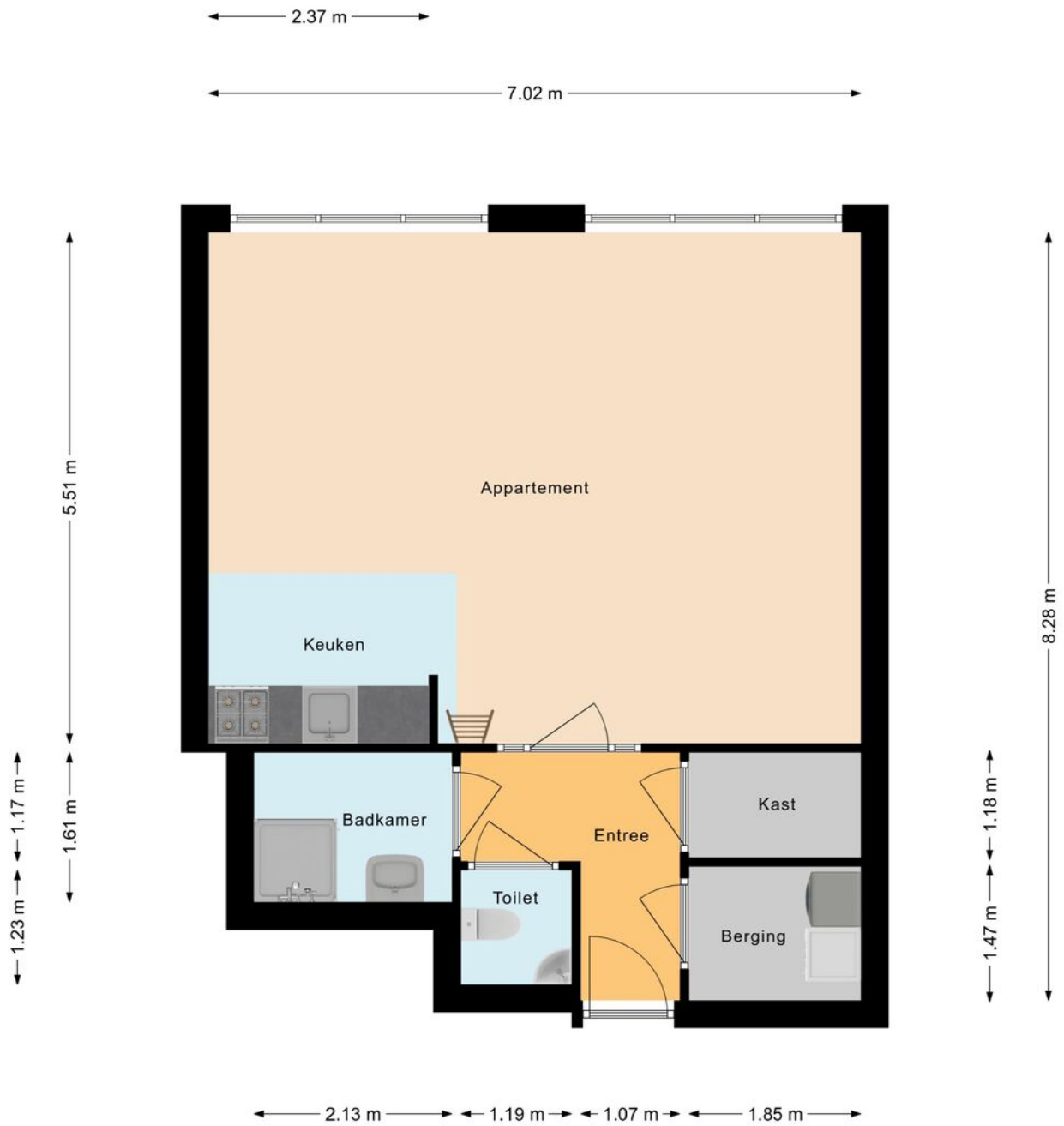




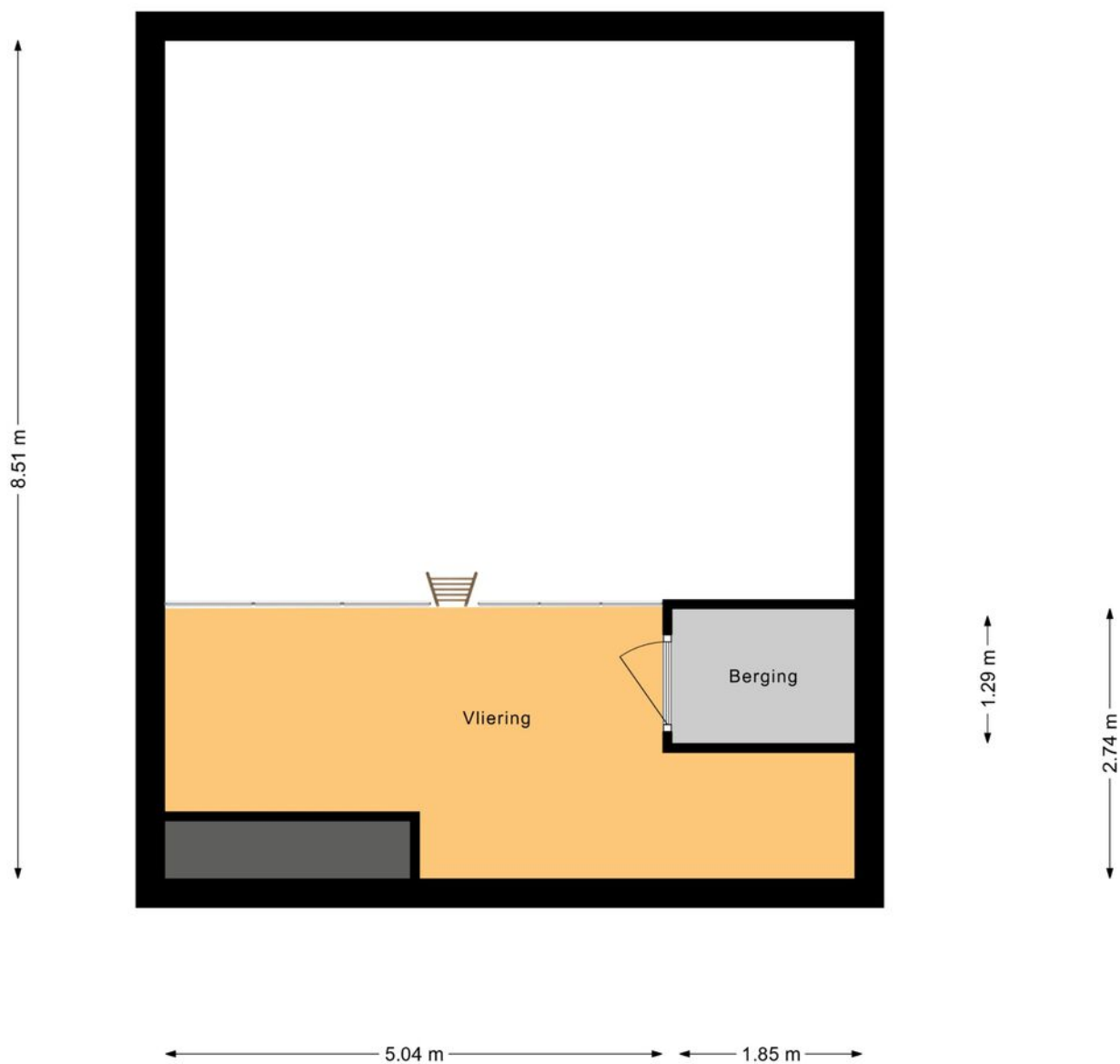
Lichttoren 216, Eindhoven



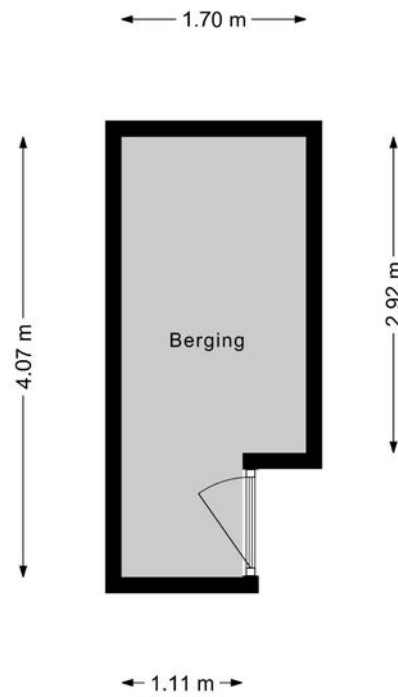
PLATTEGROND



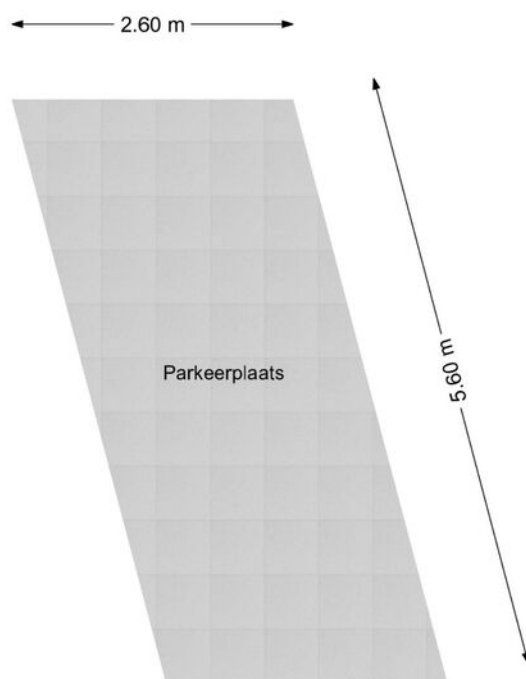
PLATTEGROND



PLATTEGROND



PLATTEGROND





INTERESSE? NEEM CONTACT MET ONS OP!

Vond u het een prettige bezichtiging en bent u benieuwd hoe wij uw woning zouden presenteren? Neem dan vrijblijvend contact met ons op.

Woonhub Makelaars
Tarasconweg 2
5627 GB
Eindhoven

TEL. 040 240 7122
Woonhub.nl
Contact@woonhub.nl



OMSCHRIJVING VAN DE WONING

Vanuit het woongedeelte loopt een trap omhoog. Deze trap leidt tot een slaapvide. Deze vide biedt ruimschoots genoeg plek om een tweepersoonsmatras te plaatsen. Op de vide, die is uitgerust met plaklaminaat, beschik je bovendien over een handige opbergruimte. Je hebt vanuit de vide uitzicht over het woongedeelte.

De badkamer van dit appartement is via de entreeruimte te bereiken. In deze badkamer heb je de beschikking over een heerlijke douchecabine en een wastafel. De keurige betegeling is in neutrale kleuren uitgevoerd. Dat geldt ook voor de betegeling in de separate toiletruimte, waar je verder een zwevend toilet en een fonteintje vindt.

Het appartement wordt gecompleteerd door twee forse opbergruimtes. In één van deze ruimtes vind je de cv-ketel en de aansluitingen voor de wasmachine en de wasdroger.

Kenmerken

- Stijlvolle loft in het centrum van Eindhoven, omringd door winkels, horecagelegenheden en het centrale treinstation.
- Dit appartement maakt deel uit van de markante Lichttoren, een rijksmonument dat jarenlang een belangrijk hoofdkwartier was van Philips.
- Eigen (ondergrondse) parkeerplaats en bergingsruimte en vrije toegang tot het fraaie gezamenlijke dakterras.
- Ruime woonkamer met hoge plafonds, grote raampartijen en fraai uitzicht.
- Comfortabele keuken met vaatwasser, koelkast en gasfornuis.
- Knusse slaapvide met uitzicht over het woongedeelte.
- Moderne badkamer met heerlijke douchecabine. Toilet in aparte toiletruimte.
- Vloerverwarming aanwezig.
- Het geheel is goed onderhouden voorzien van een strakke, moderne afwerking.
- Energielabel: B.