

Langstraat 14, Schijndel

€ 1.495.000,- k.k.



klik [hier](#) voor de website van deze woning met heel veel beeldmateriaal

klik [hier](#) voor de dataroom van dit domein met gegevens van het Kadaster en bouwtekeningen

Klik [hier](#) voor de film van deze woning

Klik [hier](#) voor de 3D-plattegronden van deze woning

Kenmerken

Overdracht

Vraagprijs	€ 1.495.000,- k.k.
Status	beschikbaar
Aanvaarding	in overleg

Bouw

Soort woning	woonhuis
Soort woonhuis	landhuis
Type woonhuis	vrijstaande woning
Aantal woonlagen	4
Kwaliteit	luxe
Bouwworm	bestaande bouw
Bouwjaar	1974
Bouwperiode	1971-1980
Onderhoud binnen	uitstekend
Onderhoud buiten	uitstekend
Dak	zadeldak
Keurmerken	energie Prestatie Advies
Voorzieningen	tv kabel, zwembad, jacuzzi, rookkanaal en dakraam

Energie

Energie label	C
Verwarming	c.v.-ketel, vloerverwarming gedeeltelijk en gashaard
Warm water	c.v.-ketel
C.V.-ketel	gas gestookte combi-ketel uit 2021 van Nefit HR combi, eigendom

Oppervlakten en inhoud

Woonoppervlakte	467 m ²
Perceeloppervlakte	7.890 m ²
Inhoud	1.948 m ³
Oppervlakte inpandige bergruimte	117 m ²
44 m ²	Bergruimte oppervlakte

Indeling

Aantal kamers	12
Aantal slaapkamers	10

Buitenruimte

Ligging	aan bosrand, aan water, aan rustige weg, vrij uitzicht, open ligging en in bosrijke omgeving
Tuin	achtertuin met een oppervlakte van 5000 m ² en is gelegen op het zuiden

Bergruimte

Garage	vrijstaande stenen garage
--------	---------------------------

Omschrijving

Landhuis in villawijk zodanig uitgestrekt en ruim van opzet, dat het lijkt of het zich in de vrije natuur bevindt.

Dit bosrijke gebied staat bekend als de 'Rooise Heide' en grenst niet alleen het buitengebied van Sint-Oedenrode maar bevindt zich ook op loopafstand van het bruisende centrum van Schijndel.

In deze groene omgeving vindt u een grote woning met garage, tuin met zwembad en een tuin met zeer groot ven.

De oprijlaan met parkeerhavens vertakt zich met een lang en uitnodigend voordeur-pad. Bij binnenkomst wacht u een indrukwekkende hal met veel lichtinval en sprankelende verlichting, een verbinding en overgang van het tijdloze en luxe jaren 70 exterieur naar een hedendaags top interieur.

Het is een woning die door meerdere generaties bewoond kan worden en is ook geschikt voor mantelzorg.

Indeling

Entree ofwel via de voordeur of achterom via het hardhouten bordes komt u in de hal die naar de diverse vleugels van de woning leidt.

Zoals in elke woning is de woonkamer het belangrijkste. De woning is beduidend hoger gelegen dan het maaiveld waardoor u niet alleen uitzicht heeft maar ook de voor- zij- en achtertuin overziet. De ingebouwde gashaard en doorkijk benadrukken de intieme sfeer in deze ruimtelijke woonkamer. De grote woonkamer maakt vele stijlen van inrichting mogelijk met bijvoorbeeld grotere banken en zetels.



De woonkeuken is zeer groot met een prachtige inbouwkeuken voorzien van Rvs-elementen welke hun weerspiegeling vinden in de geborstelde roestvrijstalen design-wandradiator naast de terrasdeur.

Alleen in een dergelijk grote keuken wordt een kookeiland niet als pompeus ervaren doch veeleer als een ergonomische vulling van de ruimte. En dan nog is er verkeersruimte te over en plaats voor een eethoek van een indrukwekkend formaat, met meer dan voldoende ruimte om met al uw familie en vrienden van een gezellige maaltijd te genieten.

De hal gaat over in een brede gang met decoratieve trap. Deze leidt naar de slaapvertrekken en gaat weer over in de achtergelegen gang met een meer separaat en multifunctioneel karakter, compleet met dames- en herentoilet. De ruimtes tezamen hebben het karakter van een praktijk of een professioneel kantoor aan huis.

De grootste ruimte, het auditorium, compleet met bar en buffet, is nu in gebruik als 'chill room' en zou zowaar de ideale mancave kunnen zijn. De niet benoemde ruimtes en een keur aan sanitaire ruimtes, waaronder diverse badkamers en toiletten treft u aan op de plattegronden.

Eerste verdieping

Deze verdieping met wederom grote vertrekken ontleent haar intimiteit aan de schuine kap, de uiterst grote overloop, drie enorme slaapkamers, nog eens twee badkamers en een separaat toilet.

Er is volop lichtinval door middel van kantelvensters met fraaie raamdecoratie. Twee van de drie kopgevels hebben vensterpartijen overeenkomstig de 'de stijl van de woning'.

Overige verdiepingen

Het souterrain bestaat uit twee afzonderlijke compartimenten, elk met een eigen trap en onderling verbonden door middel van een deur.

Tuin

De tuinen rondom de woning zijn formeel aangelegd. De oprijlaan in de zij-tuin versterken de dieptewerking.

De voortuin onderbroken door het lange tuinpad, heeft een decor van een hooggelegen veranda, volwassen bomen en struiken.

Via het hooggelegen terras daalt u af via een brede stenen trap naar de prachtige achtertuin. Op zichzelf al enorm groot, maar in de erachter gelegen informele tuin bevindt zich een groot ven met zorgvuldig gekozen oeverbeplanting en hier en daar een rietkraag.

Daar dit natuurwater voor niemand toegankelijk is behalve voor de bewoners van dit landhuis zal het voor altijd een biotoop met natuurlijke pH-waarden blijven.

Wanneer men door de tuinen waart en om het ven heenloopt, ziet u het landhuis nog eens in vol ornaat schitteren in het oppervlaktewater van het ven.

De privacy is in alle gevallen gewaarborgd, door middel van tientallen jaren oude bomen en heesters. Ook wanneer u zich in of rondom het verwarmde zwembad bevindt.

Bijzonderheden

Een ruim landhuis op een enorm perceel en een lange oprijlaan met aan het einde daarvan een forse dubbele garage met vliering. In één vloeiende beweging stalt u uw auto's. Bij een 'dergelijk lange oprijlaan' zijn de elektrische deuren al open alvorens u de garage benaderd heeft.

Dit is wonen op loopafstand van een bourgondisch dorp met een duidelijke streekfunctie. U vindt hier warenhuizen zoals 'de Wit campingsport' en de 'Hema'. Ook is de middenstand ruim vertegenwoordigd en zijn de horecagelegenheden talrijk en divers.

Grotere plaatsen en steden zoals 's-Hertogenbosch, Veghel en Eindhoven zijn vanuit dit groene gebied relatief snel te bereiken.

Country house n a residential area so extensive and spacious that it seems to be located in the countryside.

This tree-lined avenue conceals a domain with very large house with garage, garden with swimming pool and a garden with very large fen.

This forested area is known as the 'Rooise Heide' and not only borders the outskirts of Sint-Oedenrode but is also within walking distance of the vibrant centre of Schijndel.

The driveway with parking areas branches off with a long and inviting front door path. Once arrived, the guests can wait sheltered under the canopy, until the double front doors are opened for them.

There, an impressive hall with plenty of light, and sparkling luminaires, awaits them. This is also the sensation of an exterior, with the timeless and luxurious grandeur of the 1970s and a transition to a contemporary state-of-the-art interior.

Layout

Through the hall already mentioned, one is led to the various wings of the house, depending on the reason for the visit.

The residents themselves or regular guests go round the back via the hardwood platform. Slightly less formal but still very chic.

As in any residence, the living room is the most important. The house is significantly higher located above ground level. This gives one not only a

view but also overlooks the front side and back gardens. The built-in gas fireplace and vista guarantee the intimate atmosphere in this spacious living room.

In the still somewhat feudal seventies, this serving hatch was meant to allow dishes to be served from the kitchen.

The large living room allows the side to be furnished with seats and chairs, often decent sized, that are a bit more eye-catching.

The living kitchen is very large with a beautiful fitted kitchen fitted with stainless steel elements, mirrored in the brushed stainless steel designer radiator, next to the terrace door.

First floor

This floor again with large rooms derives its intimacy from the sloping roof, the extremely large landing, three huge bedrooms, two more bathrooms and a separate toilet.

Plenty of light enters through 'centre pivot roof windows' with beautiful window decoration. Two of the three end gables have windows in the style of the house.

Other floors

The basement consists of two separate sections, each with its own staircase and connected by a door.

Garden

The gardens surrounding the house are formally laid out. The driveway in the side garden enhances the depth effect.

The front garden interrupted by the long garden path, has a backdrop of an elevated porch, mature trees and shrubs.

Through the elevated terrace, a wide 'stone staircase' descends to the beautiful back garden. Huge in its own right, but in the informal garden behind it is a large pond with carefully chosen bank planting and a reed bed here and there.

Since this natural water is not accessible to anyone except the residents of this country house, it will forever remain a biotope with natural pH values.

As you wander through the gardens and around the pond, you can see the manor house shining in full glory in the pond's surface water.

Privacy is guaranteed in all cases, by means of decades-old trees and shrubs. Even when in or around the heated pool.

Or, when taking a swim in the heated pool or sitting on one of the terraces around it. It should be mentioned that a former owner, a water polo player, had this pool built so that he could practise and play this sport at home.

Specialties

A spacious mansion on a huge plot with a long driveway at the end of which is a substantial double garage (with attic). In one fluid motion, you park your cars.

With a 'such a long driveway', the electric doors are already open before you even approach the garage.

This is living within walking distance of a burgundy village with a clear regional function.

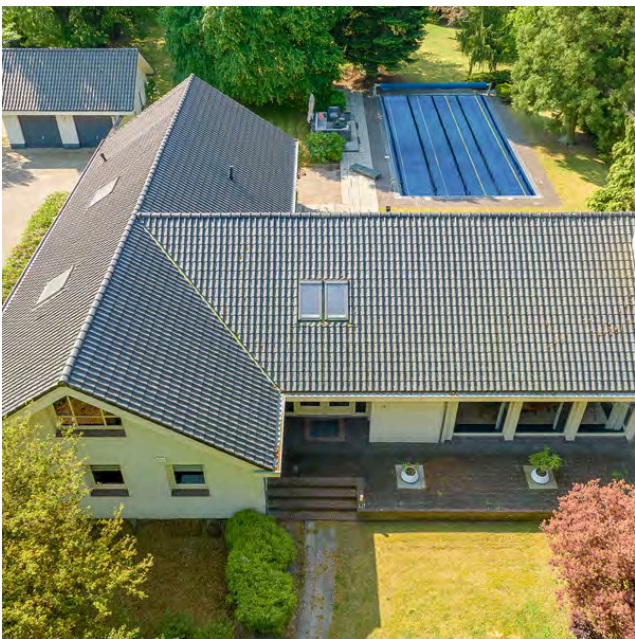
You will find department stores such as van Cranenbroek, de Wit camping sports and Hema.

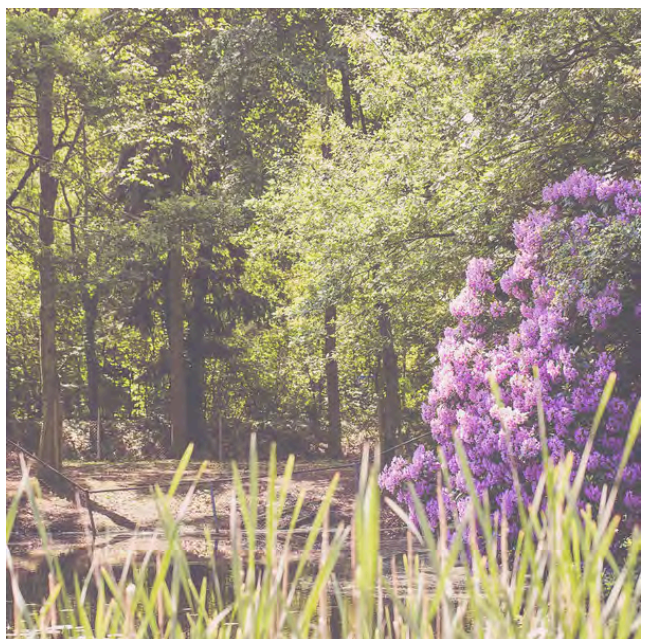
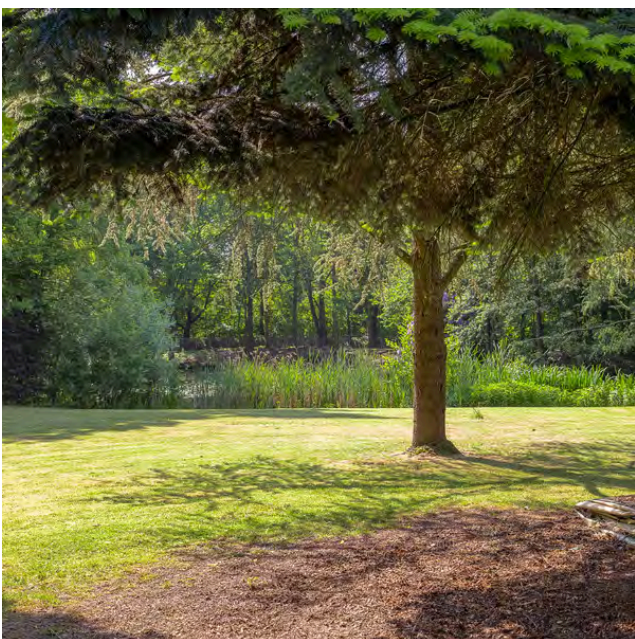
Local businesses are also well represented and catering establishments are numerous and diverse.

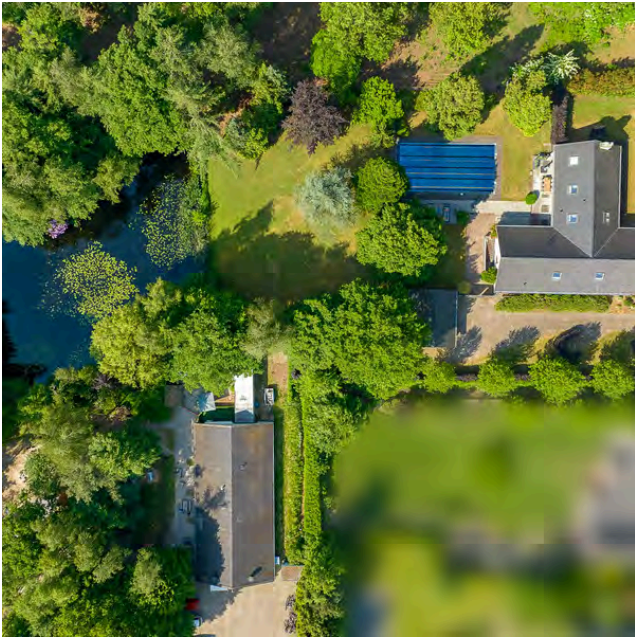
Larger towns and cities such as 's-Hertogenbosch, Veghel and Eindhoven can all be reached relatively quick from this green area.

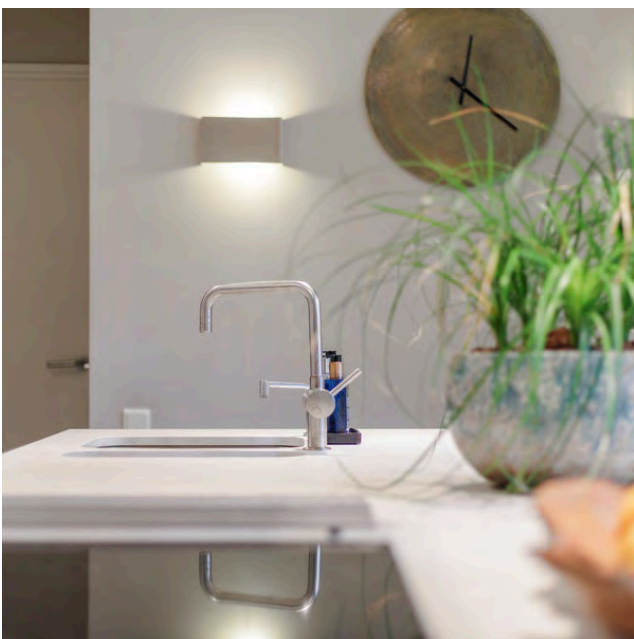
Foto's

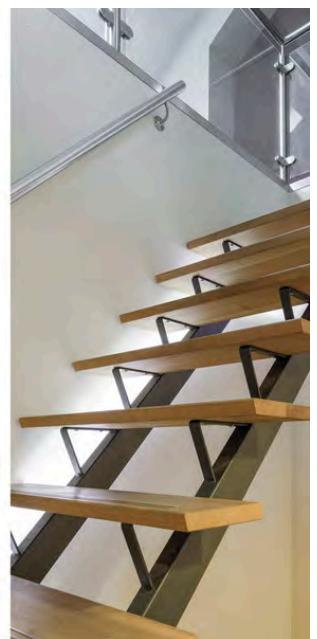
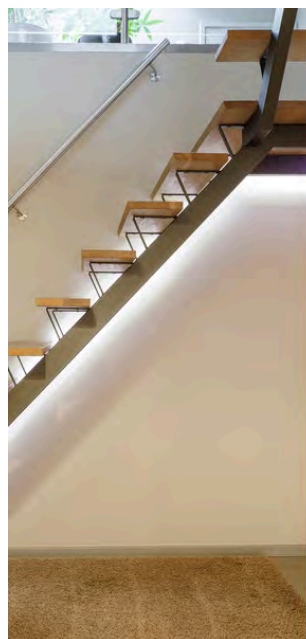


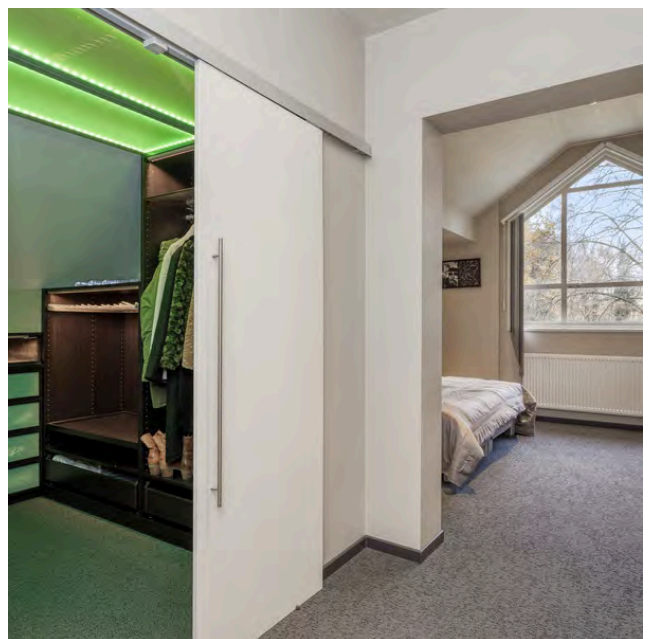
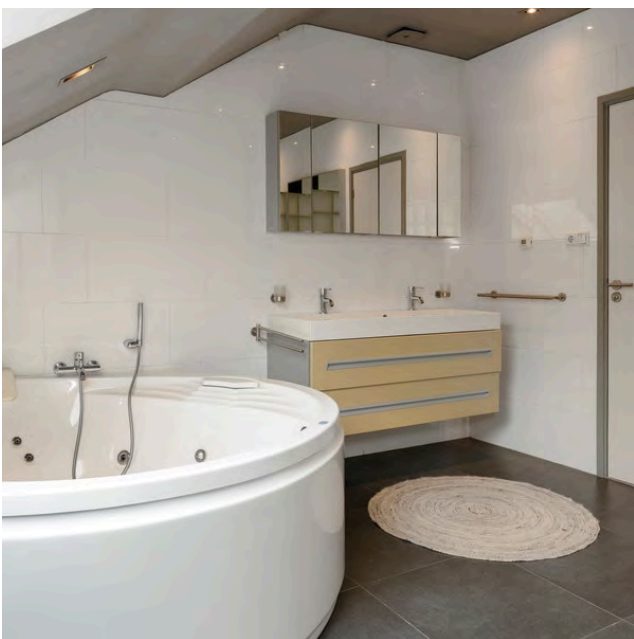


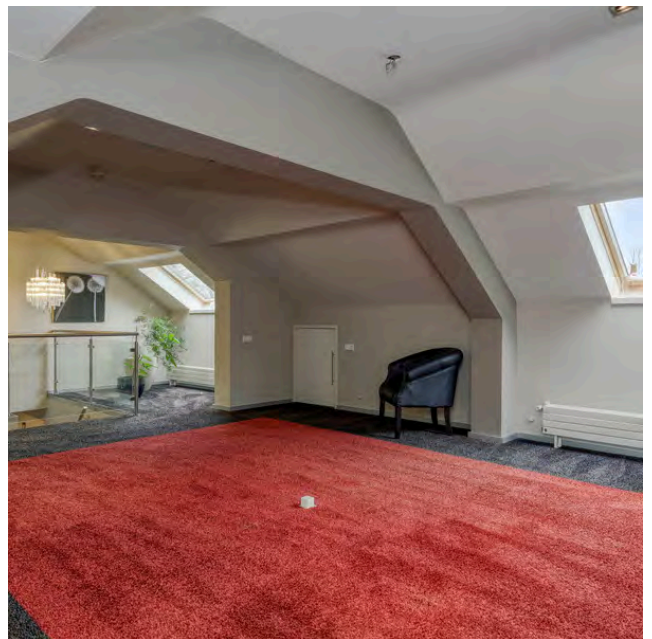
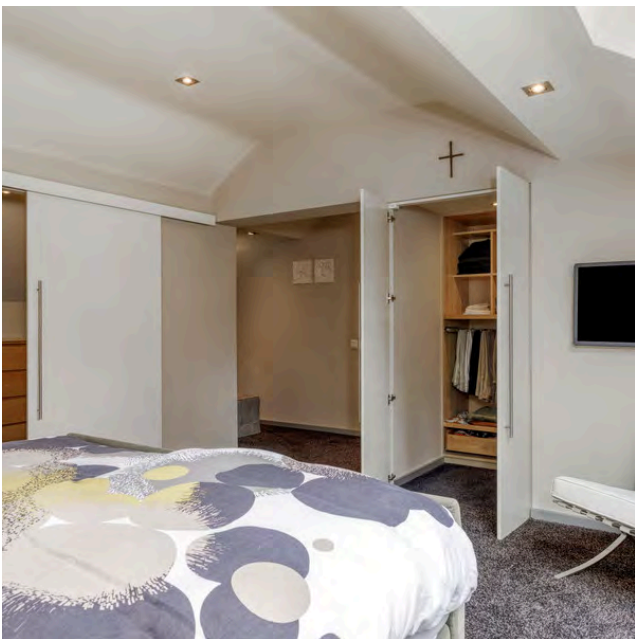




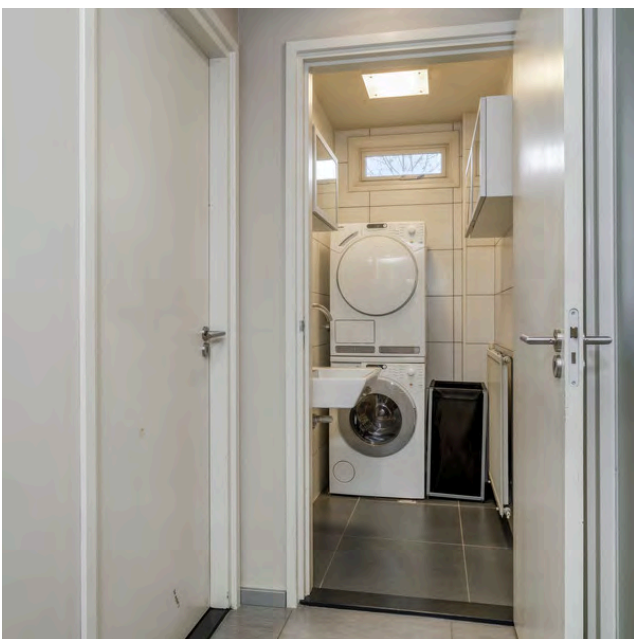
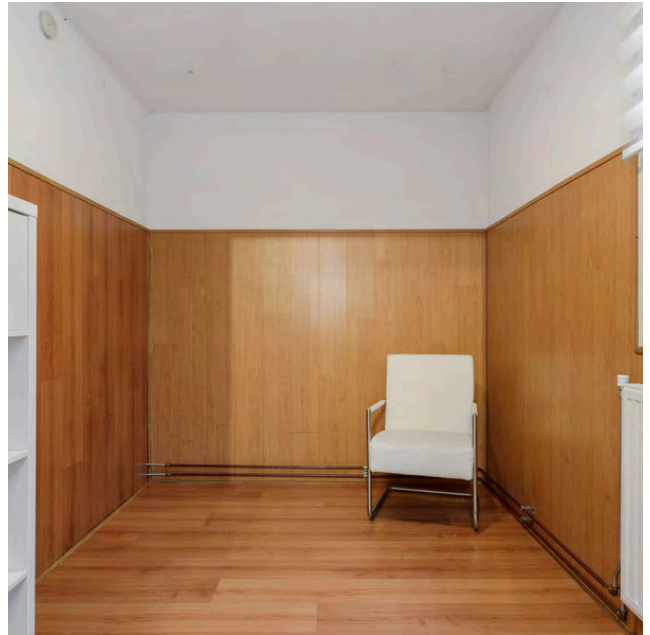




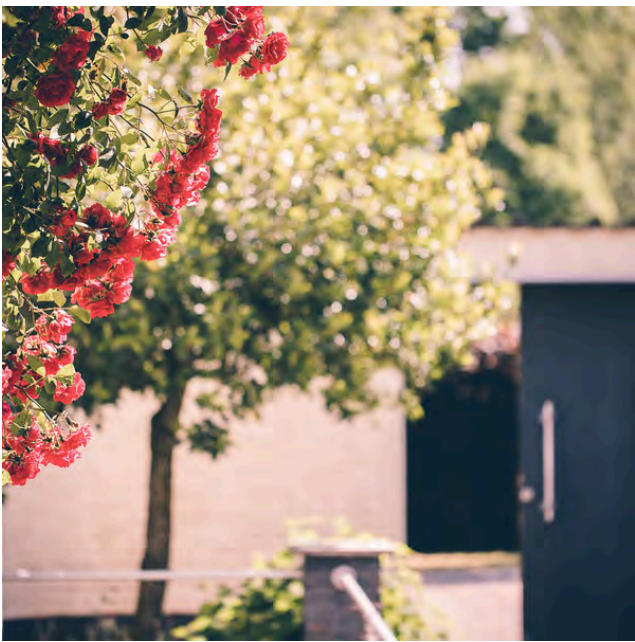
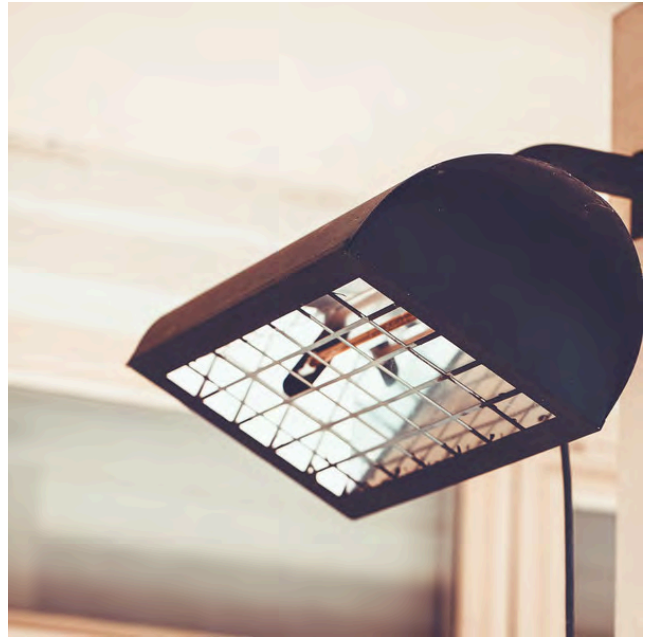


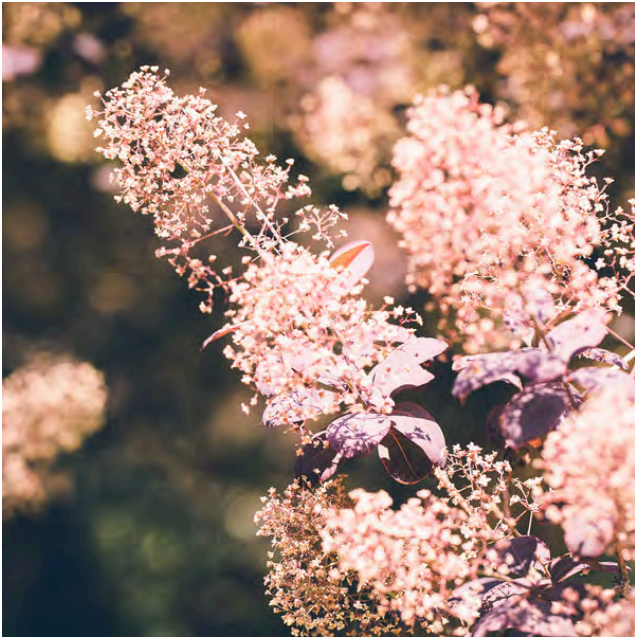












Plattegrond



Plattegrond

istrale kaart

Uw referentie: Langstraat 14 S



Plattegrond



Plattegrond



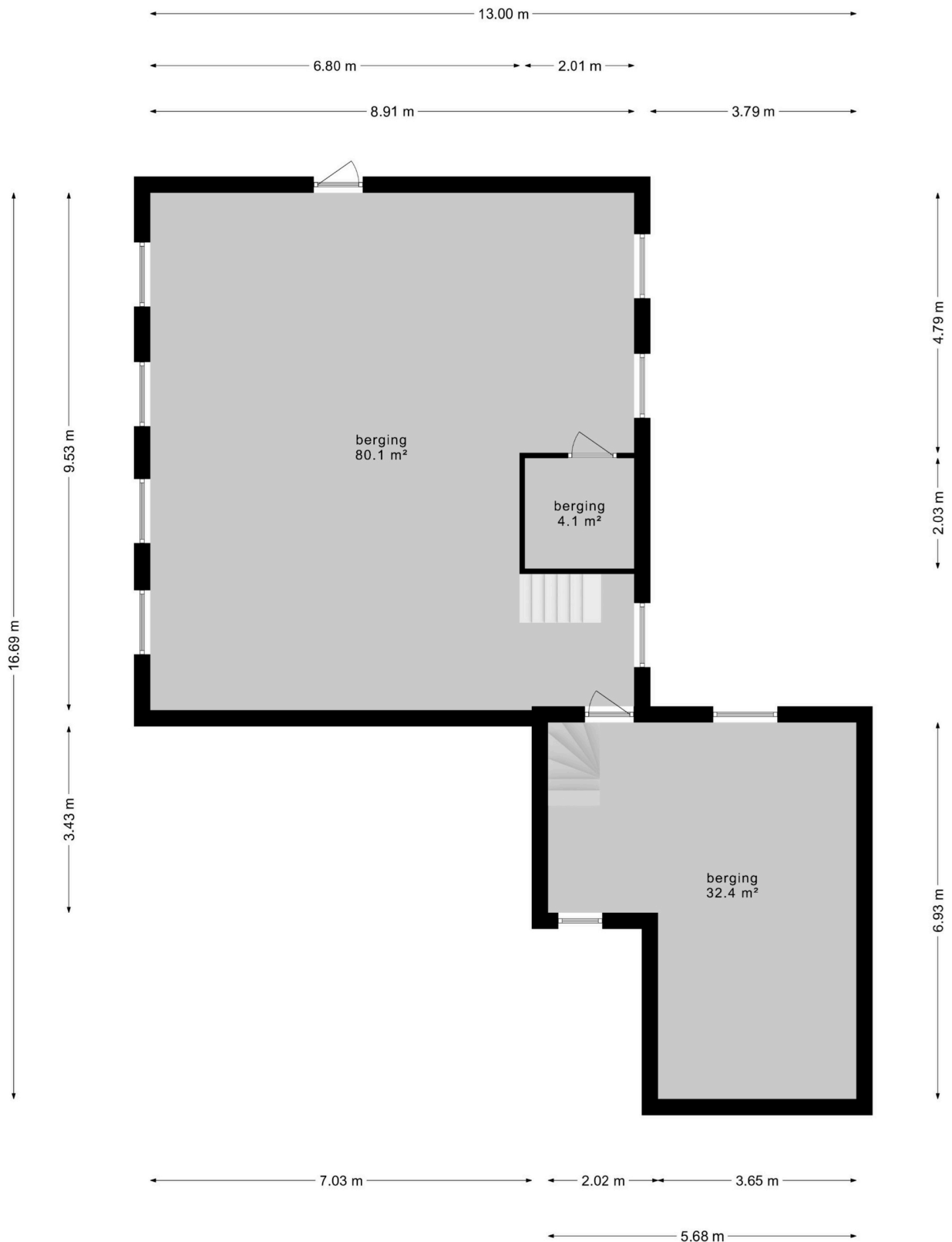
Deze plattegronden zijn opgemaakt voor indicatieve doeleinden.
 Hieraan kunnen geen rechten worden ontleend.

Plattegrond



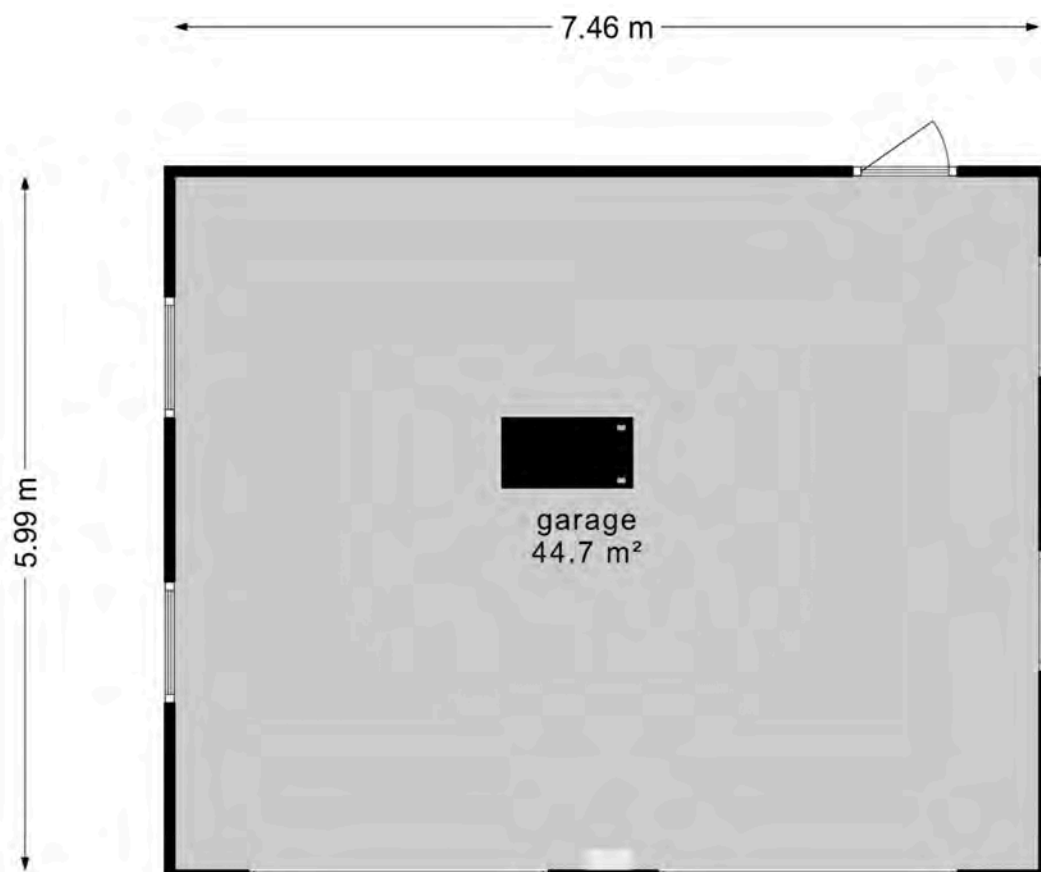
Deze plattegronden zijn opgemaakt voor indicatieve doeleinden.
Hieraan kunnen geen rechten worden ontleend.

Plattegrond



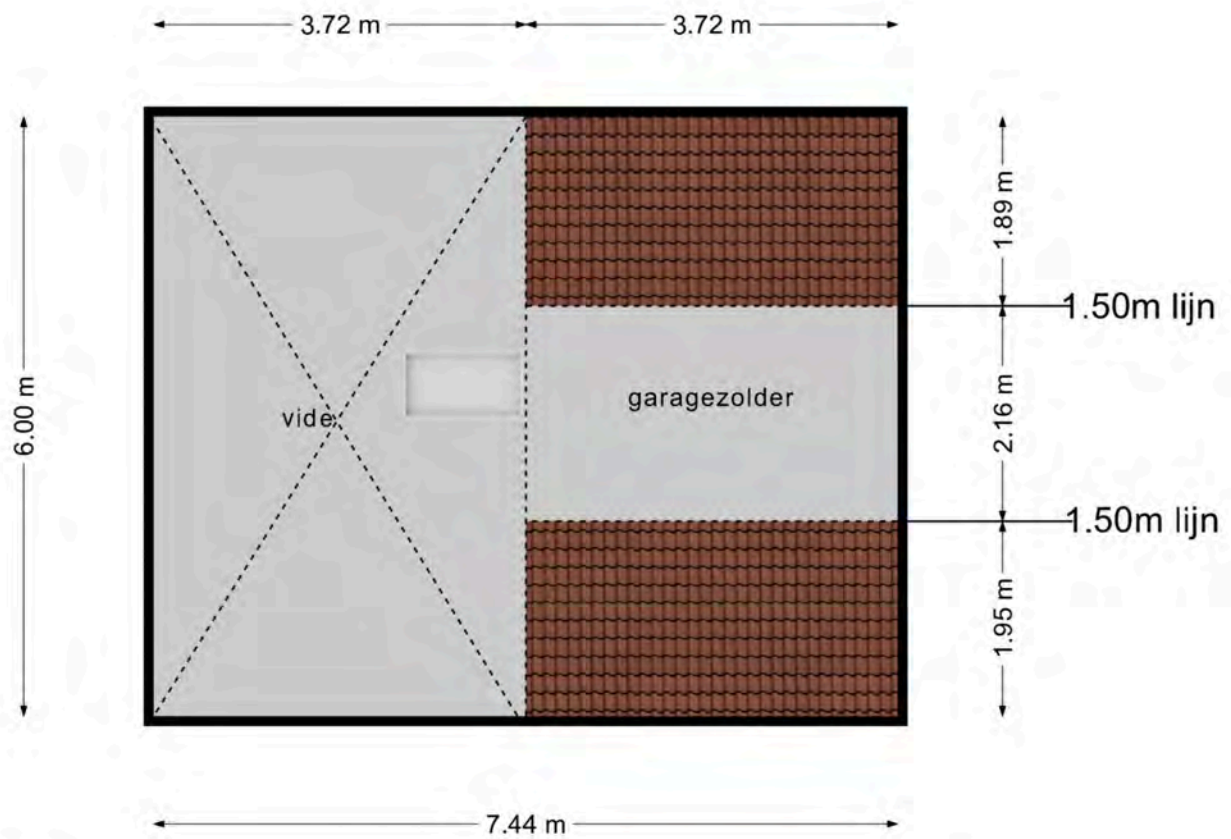
**Deze plattegronden zijn opgemaakt voor indicatieve doeleinden.
Hieraan kunnen geen rechten worden ontleend.**

Plattegrond



**Deze plattegronden zijn opgemaakt voor indicatieve doeleinden.
Hieraan kunnen geen rechten worden ontleend.**

Plattegrond



**Deze plattegronden zijn opgemaakt voor indicatieve doeleinden.
Hieraan kunnen geen rechten worden ontleend.**



Lijst van Zaken

Geschatte tijd om af te ronden: 5 minuten

Deze lijst van zaken is bedoeld om aan te geven welke zaken er al dan niet in de woning achterblijven. Bij onduidelijkheid, of wanneer hier geen afspraken over gemaakt kunnen worden, dan houdt dat in dat de betreffende zaak niet in de woning achterblijft en door verkoper mee wordt genomen.

Selecteer hieronder wat van toepassing is

Voeg indien nodig onder iedere tabel zelf nog dingen toe. **Let op:** de onderdelen met een rood sterretje zijn verplicht

Roerende zaken - Buiten

Tuinaanleg/bestrating/beplanting	Blijft achter
Buitenverlichting	Blijft achter
Tijd- of schemerschakelaar/bewegingsmelder	Blijft achter
Tuinhuis/buitenberging	N.v.t
Vijver	Blijft achter
Broeikas	N.v.t
Vlaggenmast	N.v.t
Zonnepanelen	N.v.t

Roerende zaken - Woning:

Alarminstallatie	N.v.t
Schotel/antenne	N.v.t
Brievenbus	Blijft achter
(Voordeur)bel	Blijft achter
Rookmelders	Blijft achter
Veiligheidssloten	Blijft achter
Vliegenhorren	N.v.t
Schilderijophangstelsysteem	N.v.t

Raamdecoratie, te weten:

Type	Etage	Keuze
Rolgordijnen	0	Blijft achter

Raamdecoratie overige:

--

Vul e.v.t. andere zaken in	Keuze
Screens Dakramen	Blijft achter

Vloerdecoratie, te weten:

Type	Etage	Keuze
Vloerbedekking/linoleum	1	Blijft achter
Parketvloer/laminaat	0	Blijft achter

Warmwatervoorziening/ CV:

CV met toebehoren	Blijft achter
Close-in boiler	N.v.t
Geiser	N.v.t
Thermostaat	Blijft achter
Mechanische ventilatie	N.v.t
Air conditioning	N.v.t
Kokend waterkraam	Blijft achter

Open haard, houtkachel:

(Voorzet) open haard	N.v.t
Allesbrander	N.v.t
Kachels	N.v.t

Open haard, houtkachel overige:

Vul e.v.t. andere zaken in	Keuze
Inbouw gashaard	Blijft achter

Keuken/ (inbouw)apparatuur, te weten:

Keukenmeubel	Blijft achter
(Combi)magnetron	Blijft achter
Gaskookplaat/keramische plaat/inductie/fornuis	Blijft achter
Oven	Blijft achter
Vaatwasser	Blijft achter
Afzuigkap/schouw	Blijft achter
Koelkast/vrieskast	Blijft achter
Wasmachine	Gaat mee
Wasdroger	Gaat mee

Verlichting, te weten:

Inbouwverlichting/dimmers	Blijft achter
Opbouwverlichting	Gaat mee

Losse kasten, legplanken, te weten:

Losse kast(en)	Blijft achter
Boeken/legplanken	Blijft achter
Werkbank in schuur/garage	Blijft achter
Vast bureau	N.v.t
Spiegelwanden	Blijft achter

Sanitaire voorzieningen:

Badkameraccessoires	N.v.t
Wastafel(s)	Blijft achter
Toiletaccessoires	N.v.t
Veiligheidsschakelaar wasautomaat	N.v.t
Waterslot wasautomaat	N.v.t
Sauna	N.v.t

Telefoon toestel/-installatie:

Telefoon toestellen	N.v.t
---------------------	-------

Telefooninstallatie	N.v.t
---------------------	-------

Voorzetramen/radiatorfolie etc., te weten:

Radiatorafwerking	Blijft achter
Voorzetramen	N.v.t
Isolatievoorzieningen	Blijft achter

