



Sfeervol appartement!

ROTTERDAM | Krabbendijkestraat 367 | Vraagprijs € 209.500,- K.K.



Kenmerken & specificaties

Bouwjaar:	1958
Soort:	GALERIJFLAT
Kamers:	4
Inhoud:	254m ³
Woonoppervlakte:	68.50m ²
Perceeloppervlakte:	0m ²
Overige in pandige ruimte:	0m ²
Gebouwgebonden buitenruimte:	6m ²
Externe bergruimte:	10m ²
Verwarming:	cvketel
Isolatie:	-
Energie label:	F

Kenmerken & specificaties

Overdracht

Vraagprijs	€ 209.500,- k.k.
Servicekosten	€ 122,-
Aanvaarding	In overleg

Bouw

Type object	Appartement, galerijflat
Woonlaag	1e woonlaag
Soort bouw	Bestaande bouw
Bouwperiode	1958
Dakbedekking	Bitumen
Type dak	Platdak
Keurmerken	Energie prestatie advies

Oppervlaktes en inhoud

Gebruiksoppervlakte wonen	68,5 m ²
Inhoud	254 m ³
Oppervlakte externe bergruimte	10 m ²
Oppervlakte gebouwgebonden buitenruimte	6 m ²

Indeling

Aantal bouwlagen	1
Aantal kamers	4 (waarvan 3 slaapkamers)
Aantal badkamers	1
Aantal balkons	1

Energieverbruik

Energie label	F
---------------	---

CV ketel

CV ketel	Vaillant CW4
----------	--------------

Kenmerken & specificaties

Warmtebron	Gas
Bouwjaar	2017
Combiketel	Ja
Eigendom	Eigendom

Uitrusting

Warm water	CV-ketel
Verwarmingssysteem	Centrale verwarming
Heeft een balkon	Ja
Heeft kabel-tv	Ja
Telefoonaansluiting aanwezig	Ja
Beschikt over een internetverbinding	Ja
Heeft schuur/berging	Ja

Vereniging van Eigenaren

Ingeschreven bij de KvK	Ja
Jaarlijkse vergadering	Ja
Periodieke bijdrage	Ja
Reservefonds	Ja
Meer jaren onderhoudsplan	Ja
Onderhoudsverwachting	Ja
Opstal verzekering	Ja



Omschrijving

SFEERVOL 4-KAMER APPARTEMENT IN DE GELIEFDE WIJK PENDRECHT! Het appartement is gelegen op de 1e verdieping. De woning heeft drie slaapkamers, een aparte ruimte voor de wasmachine en een ruim balkon, gelegen aan een rustig grasveld. De woning is sfeervol en verzorgd afgewerkt.

Dit is een ideale plek om te wonen, je woont namelijk in de luwte van de stad en tegelijk zijn de meeste voorzieningen binnen handbereik. De woning is op loopafstand gelegen van vele voorzieningen zoals winkels, scholen, het Zuiderpark, uitvalswegen en openbaar vervoer. Nabij de woning is er een goede busverbinding (met aansluiting op metrostation Slinge(wat goed aan te lopen is)) en een gezellig winkelcentrum aan het Plein 1953. Voor ontspanning in het groen kun je meerdere kanten op, vanuit huis loop je bijna zo een park in. Aan de andere kant van de wijk ligt het grootste stadspark van Nederland, het Zuiderpark. Op fietsafstand liggen de Rhoonse Grienden. Wanneer je de wijk uitrijdt bereik je via de Groene Kruisweg gemakkelijk de oprit van de A15.

INDELING:

Begane grond:

Centrale entree met een intercomsysteem, de brievenbussen en het bellentableau. Vanuit de centrale hal is er toegang tot de bergingen, de lift en de trapopgangen.

1e verdieping:

Binnenkomend in het tochtportaal kan je direct doorlopen naar verschillende ruimtes. Zo is er vanuit de hal toegang tot twee slaapkamers, de badkamer, wasruimte en de keuken. Vanuit de woonkamer is er toegang tot een eetkamer en toegang tot slaapkamer drie. Toegang tot het balkon is te verkrijgen via de slaapkamer en woonkamer welke gelegen zijn aan de achterzijde van de woning. Het balkon heeft uitzicht op een mooi groen grasveld met speeltoestellen.

De keuken is met verschillende voorzieningen uitgerust, zo is er een 4 pits gasstel met afzuigkap en een oven, een koelkast en vaatwasser aansluiting.

De badkamer is ook van verschillende gemakken voorzien, zo is er een wastafel met meubel aanwezig, een spiegelkast, een inloofdouche en een toilet.

Door de gehele woning zijn er natuurlijke aspecten te zien, zo is er veel gewerkt met groene accenten en is er veel gebruik gemaakt van stoere natuurlijke materialen in de afwerking.

AFMETINGEN:

Voor de afmetingen en indeling, zie plattegrond.

Bijzonderheden:

- Woonoppervlakte ca. 69 m²;
- Bouwjaar ca. 1958;
- Drie slaapkamers;
- Ligging op de 1e verdieping;
- Verwarming middels CV ketel uit 2017;

Omschrijving

- Neutrale en nette afwerking;
- Energielabel F;
- Nabij het Zuiderpark;
- Centraal gelegen;
- Actieve VvE;
- VvE bijdrage € 122;
- De wijk Pendrecht valt NIET onder de opkoopbescherming. Kijk voor meer informatie op de website van de gemeente Rotterdam;
- Oplevering in overleg.

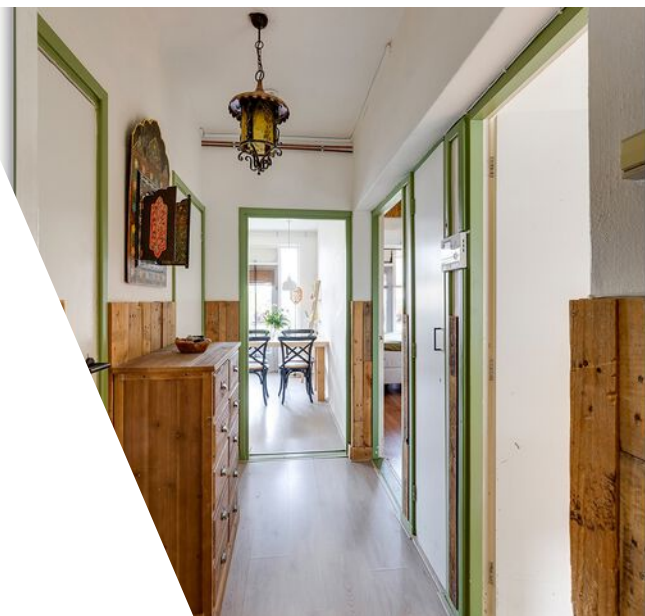
Vraagprijs: € 209.500,- k.k.

De Meetinstructie is gebaseerd op de NEN2580. De Meetinstructie is bedoeld om een meer eenduidige manier van meten toe te passen voor het geven van een indicatie van de gebruiksoppervlakte. De Meetinstructie sluit verschillen in meetuitkomsten niet volledig uit, door bijvoorbeeld interpretatieverschillen, afrondingen of beperkingen bij het uitvoeren van de meting.

Alle verstrekte informatie moet beschouwd worden als een uitnodiging tot het doen van een bod of om in onderhandeling te treden. Er kunnen geen rechten worden ontleend aan deze woninginformatie.

Wil je deze leuke woning van binnen bekijken? Bel of e-mail direct voor een vrijblijvende afspraak met onze collega Maichel.

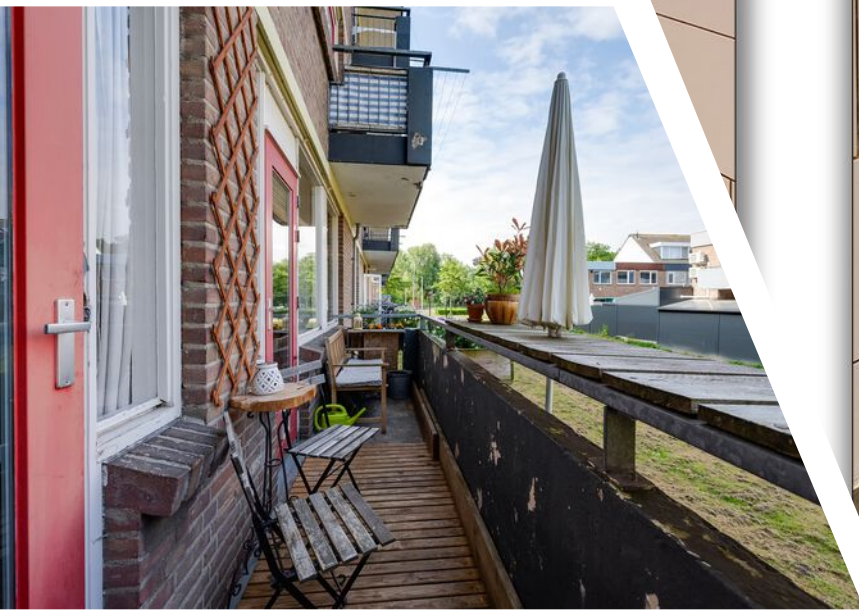
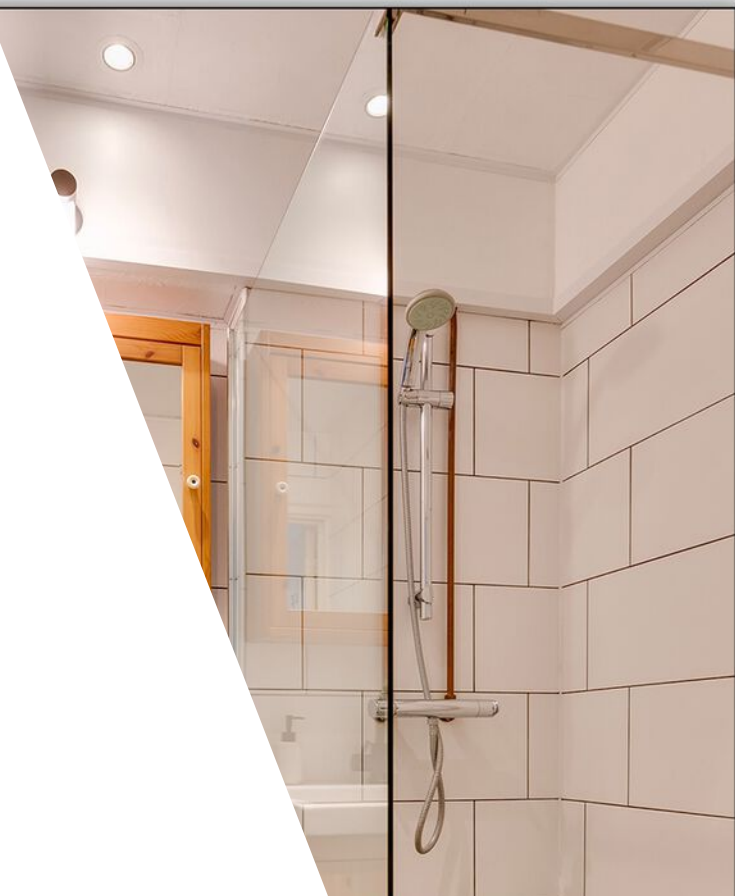
















Plattegrond

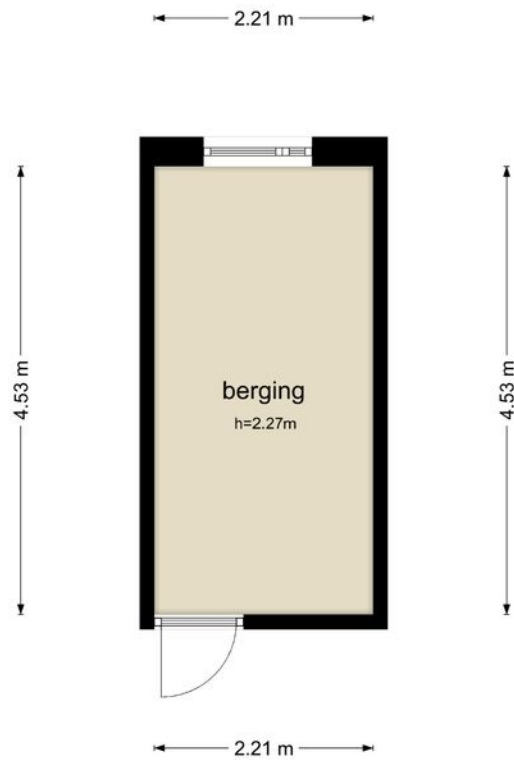
Krabbendijkestraat 367 - Rotterdam
Begane Grond



De plattegronden zijn geproduceerd voor promotionele doeleinden en ter indicatie.
Aan de plattegronden kunnen geen rechten worden ontleend
© www.objectenco.nl

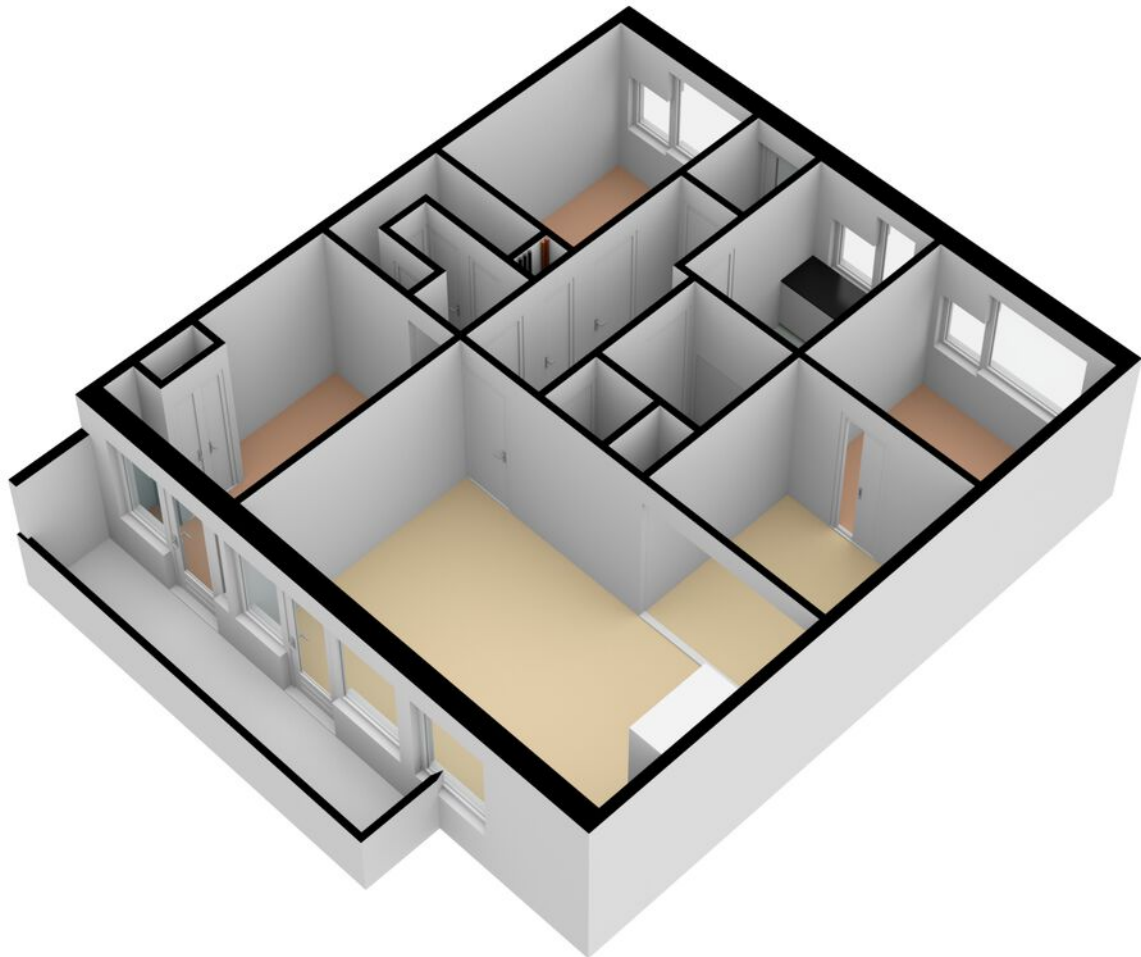
Plattegrond

Krabbendijkestraat 367 - Rotterdam
Berging

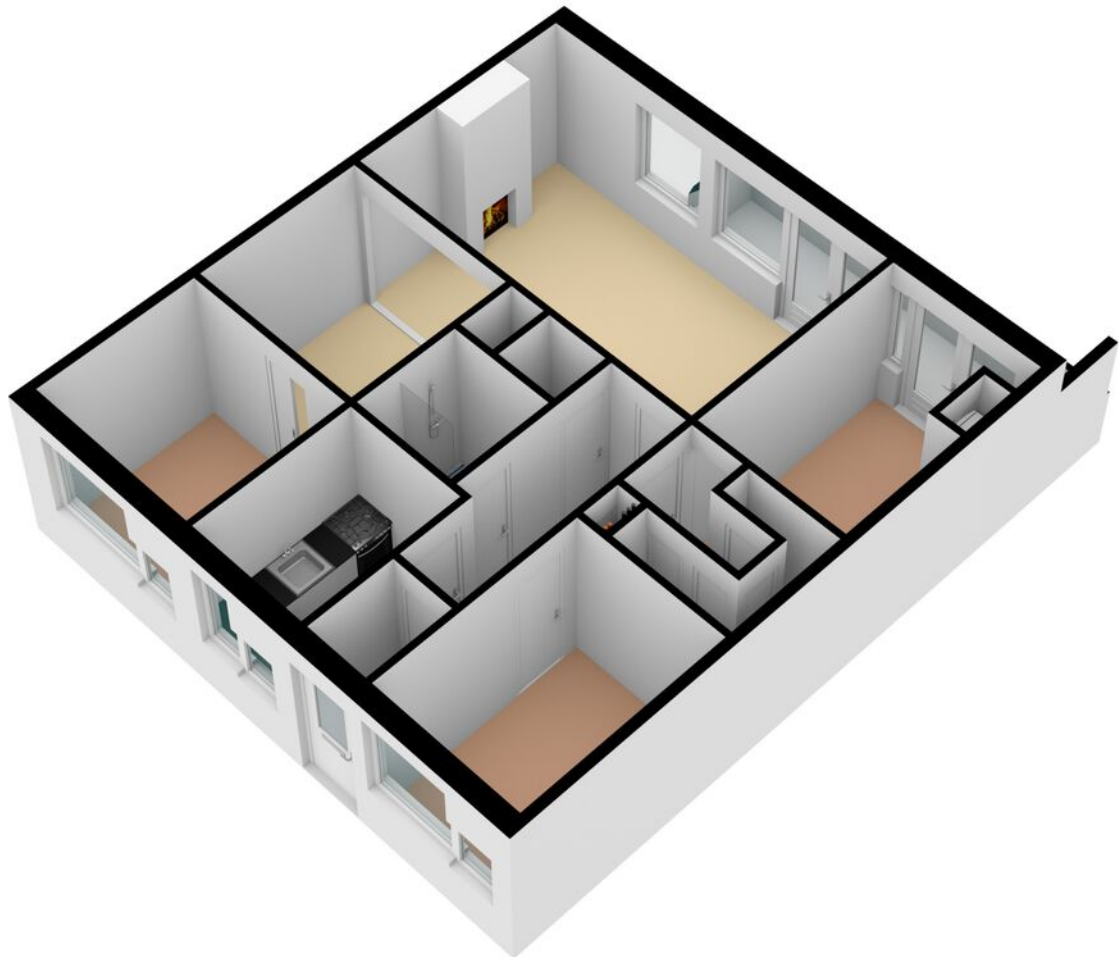


De plattegronden zijn geproduceerd voor promotionele doeleinden en ter indicatie.
Aan de plattegronden kunnen geen rechten worden ontleend
© www.objectenco.nl

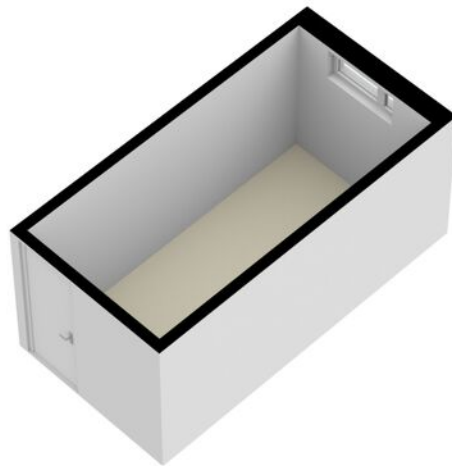
Plattegrond



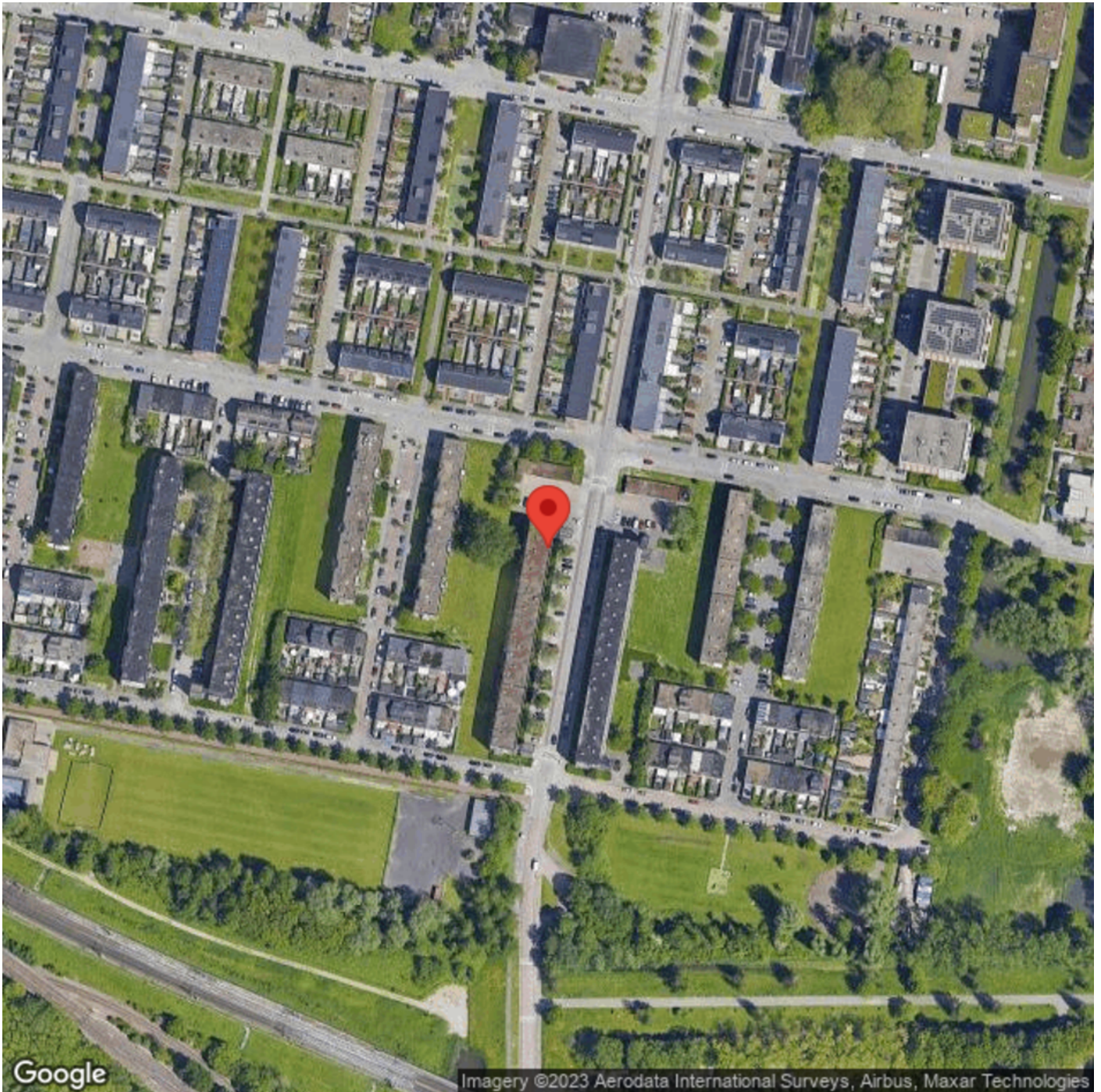
Plattegrond



Plattegrond

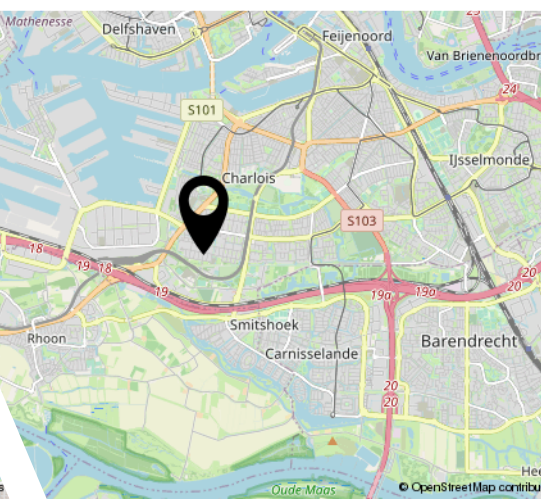
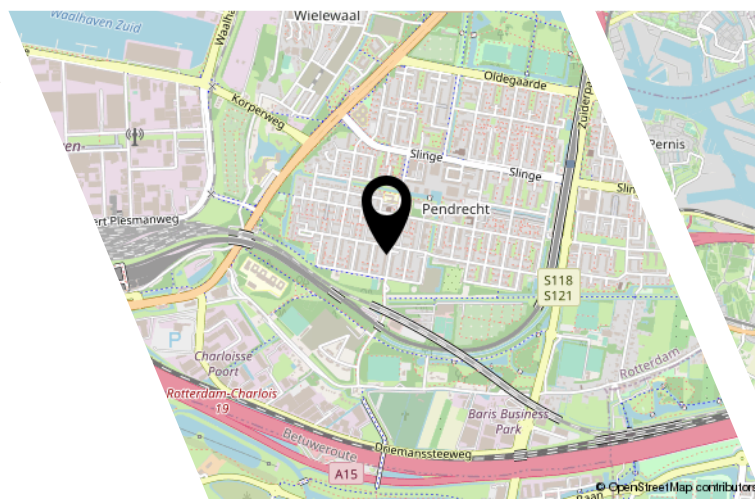
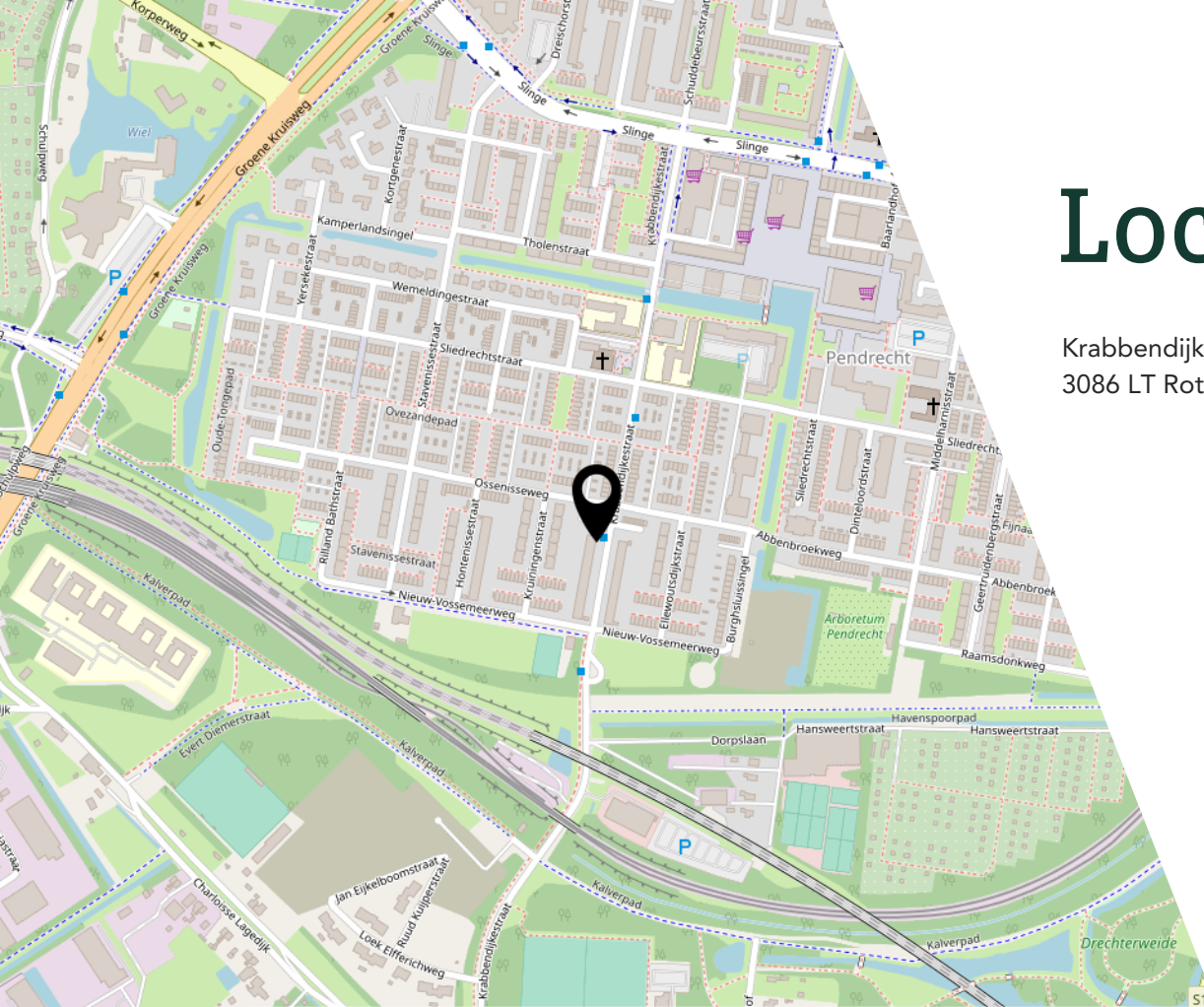


Kadastrale kaart



Locatie

Krabbedijkestraat 367
3086 LT Rotterdam



Interesse?

Y E S S
REAL ESTATE

Bergen 15
2993 LR Barendrecht

085-3033413
info@yessrealestate.nl
yessrealestate.nl