



De Messina

Riant wonen aan
het Kostverlorenhof





Inhoud

De Messina	04
Locatie	08
Architectuur	10
Interieur	16
Badkamers	20
Woningoverzicht	24
Type I	30
Type II	32
Type III	34
Type IV	36
Duurzaamheid	39
Contact	42

Op de hoek van de Straat van Messina en het Kostverlorenhof in Amstelveen staat een stijlvol wooncomplex: De Messina. 24 comfortabele, lichte en duurzame huurwoningen in een markant gebouw dat van alle gemakken is voorzien. Het door Boparai Associates Architecten ontworpen complex is opgebouwd uit geel- en beige kleurige bakstenen in combinatie met aluminium, donkere kozijnen. In De Messina is het fijn wonen, omgeven door de natuur en midden in Amstelveen.

De Messina



Ruime en comfortabele appartementen



Warme uitstraling

Centraal in de tuinstad van Amstelveen



De Messina ligt op een centrale plek in Amstelveen. Het Stadshart van Amstelveen en het Amsterdamse Bos zijn dichtbij en in winkelcentrum Kostverlorenhof kunt u terecht voor de dagelijkse boodschappen en vindt u gezellige koffie- en lunchtentjes. Daarnaast is De Messina uitstekend bereikbaar, zowel met de auto als met het openbaar vervoer. Zo bent u met de auto binnen 10 minuten op de A9 en met het openbaar vervoer in 15 minuten op Station Amsterdam Zuid, waar onder andere de Noord/Zuidlijn stopt. De Messina brengt het levendige van de stad en de rust van het wonen aan de rand van een buitengebied samen.

Auto:

A9	9 minuten
A10	13 minuten
Stadshart Amstelveen	7 minuten

Openbaar vervoer:

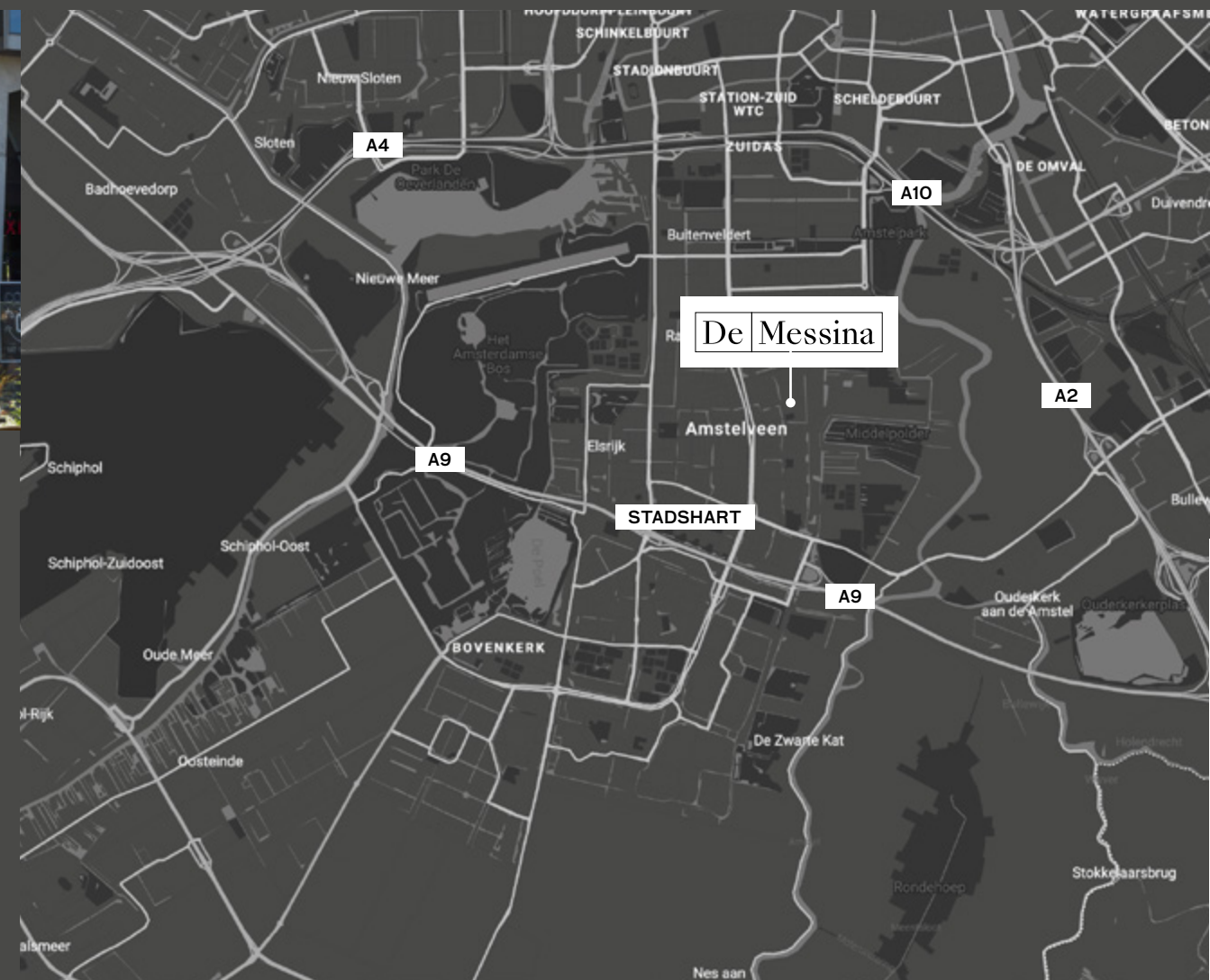
Tram- en metrohalte op loopafstand (4 minuten)

Stadshart Amstelveen:

18 minuten per tram

Station Amsterdam Zuid:

15 minuten per metro



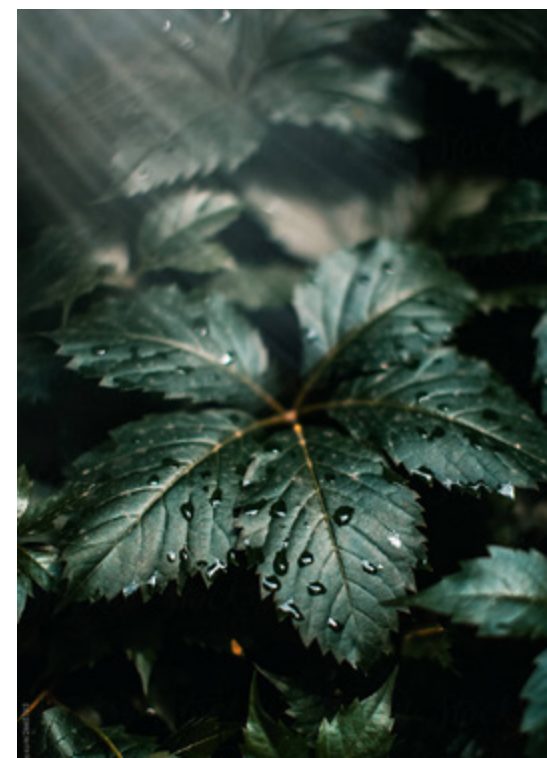


Heldere architectuur



De Messina is een plek waar u zich direct thuis voelt. Het wooncomplex bestaat uit vijf etages en een kelder en is toegankelijk via twee aparte entrees. De comfortabele en gelijkvloerse appartementen beschikken over grote raampartijen, nagenoeg van vloer tot plafond. Het daglicht kan volop naar binnen schijnen. Op de ruime balkons aan zowel de voor- als achterzijde is er altijd een plekje in de zon. Of in de schaduw, net wat u wilt. Parkeren doet u in de ondergrondse parkeergarage, die bereikbaar is via een lift. De algemene ruimtes zijn luxe afgewerkt en hebben een warme sfeer. De kleinschalige opzet geeft een gevoel van geborgenheid en veiligheid. De beveiligde entree is toegankelijk met een tag en voorzien van een video-intercomsysteem.

De Messina



De Messina



Sfeervol wonen



Ingetogen luxe

Ingetogen en rustig. Het interieur van De Messina is ontworpen door de interieurontwerper Kolenik Design en staat voor luxe en comfort. Voor de afwerking zijn voornamelijk lichte tinten gebruikt. De witte plafonds en witte wanden zorgen voor een gevoel van ruimte, de parketvloeren van licht eiken in visgraatmotief hebben een luxe uitstraling. Alle appartementen zijn voorzien van vloerverwarming en inbouwspots met dimmer. De keuken is voorzien van donker houten kastjes met een lichtgrijs keramisch werkblad en de benodigde inbouwapparatuur zoals een vaatwasser, koel-vriescombinatie, combimagnetron en inductiekookplaat. Dankzij het donkere beslag van de deuren sluiten deze perfect aan bij de kozijnen en de keuken.



Lichte kamers



Ontspan

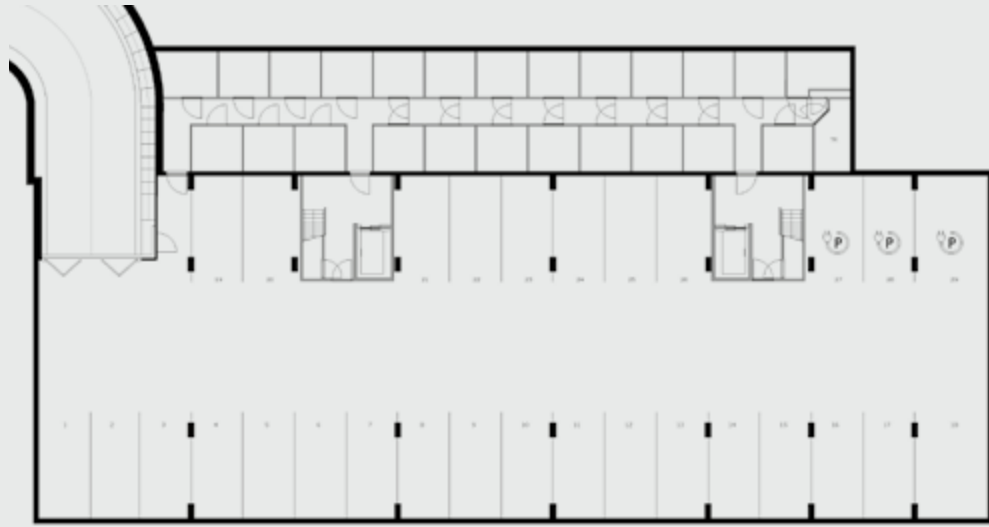
Alle appartementen beschikken over een stijlvolle en ruime badkamer met een vrijstaand ligbad, een separate douche en een badkamermeubel met dubbele wastafel. De donkere kranen zorgen voor een mooi contrast met de lichtbeige vloer- en wandtegels. Naast vloerverwarming wordt de badkamer verwarmd met een elektrische designradiator. Uiteraard wordt er alleen gebruikgemaakt van de beste materialen en van merken die staan voor kwaliteit.





Ruime keuze

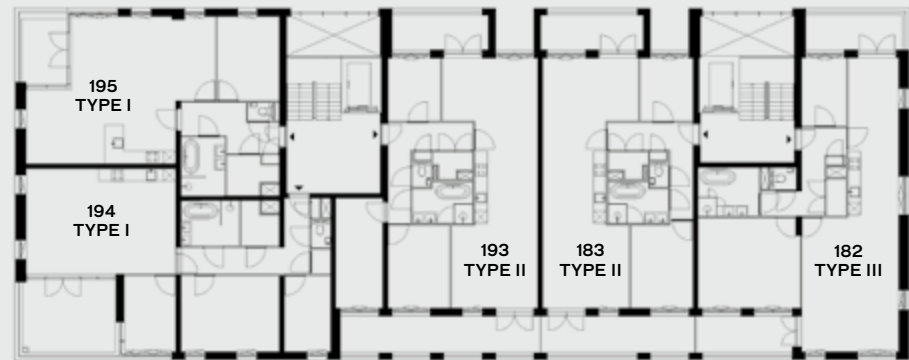
Bij De Messina kunt u kiezen voor een appartement dat het beste voldoet aan uw woonwensen. Het gebouw telt vijf woonlagen met 24 appartementen, die variëren van 80 tot 106 m². Een aantal van de appartementen heeft niet één, maar twee eigen buitenruimtes. Er zijn vier verschillende typen woningen. Tot welk type een woning behoort is afhankelijk van de plek van de woning op de etage. De verschillende typen zijn: Hoekterras, Doorzon, Dakterras en Noordzijde. Het aantal vierkante meters verschilt per type. De parkeerkelder biedt ruimte aan 29 parkeerplaatsen en 24 bergingen, die bereikbaar zijn via de lift. Daarnaast zijn er nog vijf parkeerplekken beschikbaar op het openbare parkeerterrein.



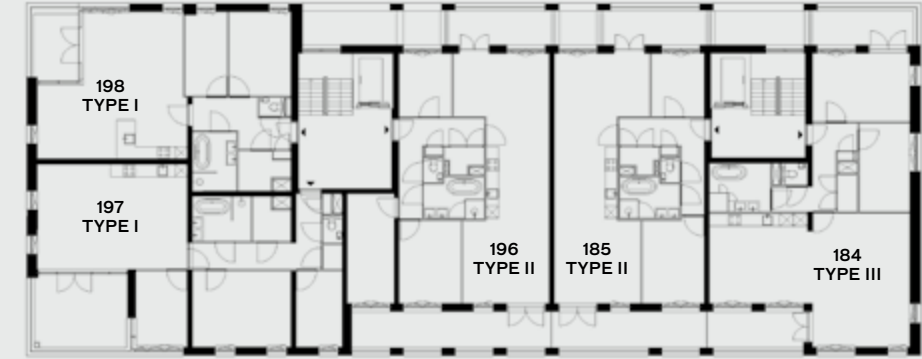
kelder



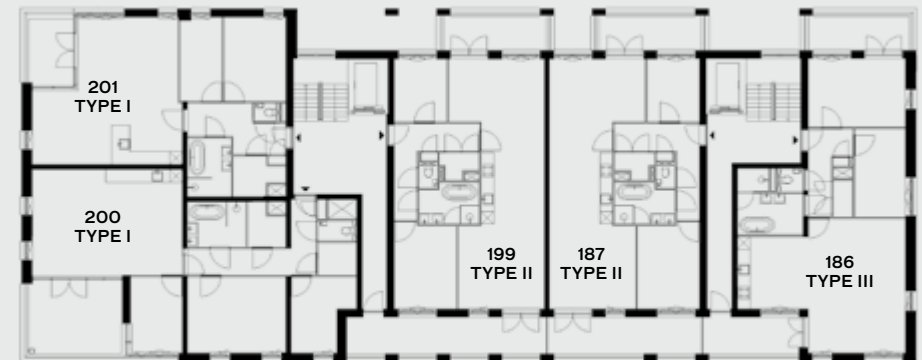
begane grond



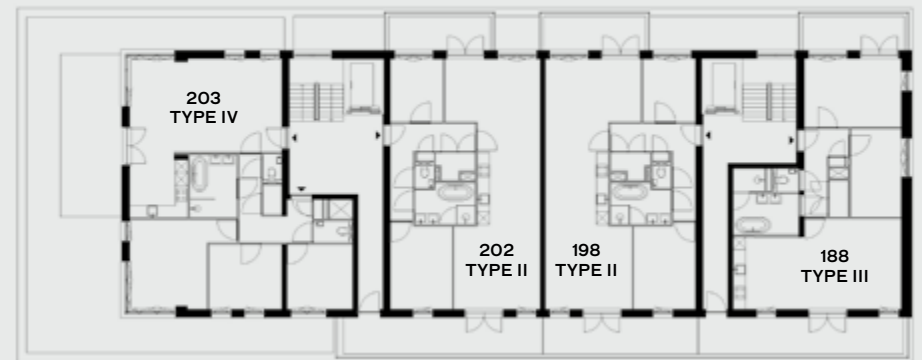
1° verdieping



2° verdieping



3° verdieping



4° verdieping



Woningen

Type	Huisnummer	Oppervlakte (GBO) ca	Aantal slaapkamers	Positie in blok	Buiten ruimte(s)	Buiten ruimte m ²	Buiten ruimte m ²
Begane grond							
III	180	99	2	Noord-Oost / Noord-West	2	7,6	8,5
II	181	86	2	Westen / Oosten	2	13,2	11,8
II*	190	99	3	Westen / Oosten	2	17,1	11,8
I*	191	97	3	Zuid-Oost	1	16,1	
I	192	84	2	Zuid-West	1	7,3	
1e verdieping							
III	182	99	2	Noord-Oost / Noord-West	2	8,5	7,6
II	183	86	2	Westen / Oosten	2	13,2	8,1
II*	193	99	3	Westen / Oosten	2	17,1	7,6
I*	194	97	3	Zuid-Oost	1	16,1	
I	195	85	2	Zuid-West	1	7,3	
2e verdieping							
III	184	99	2	Noord-Oost / Noord-West	2	8,5	7,6
II	185	87	2	Westen / Oosten	2	13,2	8,1
II*	196	99	3	Westen / Oosten	2	17,1	8,1
I*	197	97	3	Zuid-Oost	1	16,1	
I	198	85	2	Zuid-West	1	7,3	
3e verdieping							
III	186	89	2	Noord-Oost / Noord-West	2	5,3	7,6
II	187	87	2	Westen / Oosten	2	6,5	8,1
II	199	87	2	Westen / Oosten	2	6,8	8,1
I*	200	101	3	Zuid-Oost	1	16,1	
I	201	85	2	Zuid-West	1	7,3	
4e verdieping							
III	188	80	2	Noord-Oost / Noord-West	2	8,4	8,1
II	189	87	2	Westen / Oosten	2	6,5	8,1
II	202	87	2	Westen / Oosten	2	6,8	8,1
IV	203	106	3	Zuid	1	23	

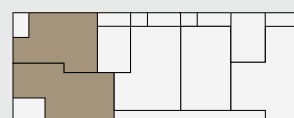
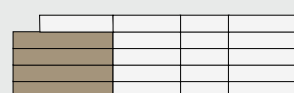




Licht rondom



Schaal 1:100



Huisnummers

Begane grond: huisnummers 191 en 192

Eerste verdieping: huisnummers 194 en 194

Tweede verdieping: huisnummers 197 en 198

Derde verdieping: huisnummers 200 en 201




8 luxe hoekterrasappartementen met een heerlijk hoekterras op het zuidwesten of zuidoosten

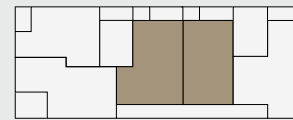
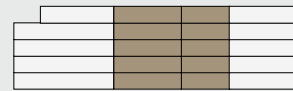
- Woonoppervlaktes variërend van ca. 84 - 101 m²
- 2 of 3 slaapkamers
- Hoogwaardige keuken en badkamer
- Hoekterras van 7,3 - 16,1 m²
- Berging en parkeerplaats in parkeergarage

Type I

Hoekterrasappartementen



N  Schaal 1:100



Huisnummers

Begane grond: huisnummers 181 en 190
 Eerste verdieping: huisnummers 183 en 193
 Tweede verdieping: huisnummers 185 en 196
 Derde verdieping: huisnummers 187 en 199
 Vierde verdieping: huisnummers 189 en 202



10 lichte doorzonappartementen met aan beide zijden een terras

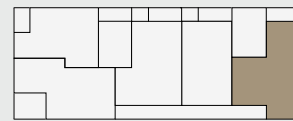
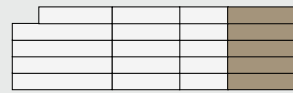
- Woonoppervlaktes van ca. 87 - 99 m²
- 2 of 3 slaapkamers
- Hoogwaardige keuken en badkamer
- Een terras op het westen (van 6,5 - 17,1 m²) en een terras op het oosten (van 7,6 - 11,8 m²)
- Berging en parkeerplaats in parkeergarage

Type II

Doorzonappartementen



N Schaal 1:100



Huisnummers

- Begane grond: huisnummer 180
- Eerste verdieping: huisnummer 182
- Tweede verdieping: huisnummers 184
- Derde verdieping: huisnummer 186
- Vierde verdieping: huisnummers 188



5 ruime hoekappartementen met aan beide zijden een terras

- Woonoppervlaktes van 80 - 99 m²
- 2 slaapkamers
- Hoogwaardige keuken en badkamer
- Een terras op het noordwesten (van 7,6 - 8,5 m²) en een terras op het noordoosten (van 5,3 - 8,5 m²)
- Berging en parkeerplaats in parkeergarage

Type III

Noordzijdeappartementen

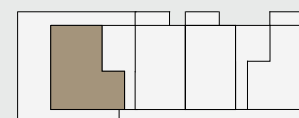
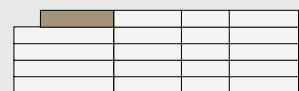



Riant dakterrasappartement op het zuiden

- Woonoppervlakte: 106 m²
- 3 slaapkamers
- Hoogwaardige keuken en badkamer
- Een terras op zuiden (23 m²)
- Berging en parkeerplaats in parkeergarage

Huisnummer

Vierde verdieping: huisnummer 203



N  Schaal 1:100

Type IV

Dakterrasappartement



Duurzaamheid

De Messina staat voor duurzaamheid. Zo voldoet het complex ruimschoots aan de eisen van de gemeente Amstelveen als het gaat om energie, milieu, gezondheid, gebruikskwaliteit en de toekomstwaarde. De Messina maakt gebruik van een WKO-installatie. Deze installatie gebruikt bodemenergie voor het verwarmen en koelen van de appartementen. Daarnaast zijn alle appartementen gasloos en voorzien van vloerverwarming en zelfsturende zonneschermen. Het gehele dak is voorzien van PV-panelen en alle appartementen onder energielabel A.



De Messina



Informatie:

Voor meer informatie www.demessina.nl of demessina@caransa.nl

Een project van Caransa Groep B.V.



Brochure ontwerp door FPW

Disclaimer

Ondanks dat alle informatie op de website en de daaraan gerelateerde stukken met grote zorgvuldigheid zijn samengesteld, kunnen hier geen rechten aan worden ontleend. De aangeboden informatie is uitsluitend bedoeld als voorbeeld en wij wijzen u erop dat de informatie geenszins bindend is voor het eindresultaat. Hetgeen door u met ons in de overeenkomst wordt overeengekomen is bindend. Wij zijn daarom niet aansprakelijk voor enige schade als gevolg van onjuiste en/of gewijzigde informatie en behouden ons het recht voor de informatie op de website, evenals downloads op de website, te allen tijde te wijzigen. Alle maten hebben nadrukkelijk een indicatief karakter, er kunnen geen rechten aan worden ontleend. Verrekening wegens over- of ondermaat is uitgesloten. Het is niet toegestaan om zonder onze schriftelijke voorafgaande toestemming oneigenlijk gebruik te maken van informatie op de website of de daarop aangeboden documentatie (waaronder de teksten, illustraties, artistimpressies en de verkooptekeningen). Ongeautoriseerd of oneigenlijk gebruik van de aangeboden informatie kan een inbreuk op intellectuele eigendomsrechten opleveren.

Voor meer informatie verwijzen wij u naar de disclaimer op onze website www.caransa.nl



www.demessina.nl