



DG Vesta



Vraagprijs
€ 448.000 K.K.

66

KIEVITSTRAAT

5667 PS, GELDROP

+31-85-06 085 33
info@dgvesta.nl
www.DGvesta.nl

KENMERKEN

Overdracht

Vraagprijs	€ 448.000,- k.k.
Aanvaarding	In overleg

Bouw

Type object	Woonhuis, eengezinswoning, twee onder een kap woning
Soort bouw	Bestaande bouw
Bouwperiode	1965
Isolatievormen	Dakisolatie Dubbel glas Muurisolatie

Oppervlaktes en inhoud

Perceeloppervlakte	250 m ²
Gebruiksoppervlakte wonen	152,6 m ²
Inhoud	516 m ³
Oppervlakte externe bergruimte	23,8 m ²
Oppervlakte gebouwgebonden buitenruimte	28,3 m ²

Indeling

Aantal bouwlagen	3
Aantal kamers	6 (waarvan 5 slaapkamers)
Aantal badkamers	1

Locatie

Ligging	In woonwijk Nabij openbaar vervoer Nabij school Nabij snelweg
---------	--

Tuin

Type	Voortuin
------	----------

KENMERKEN

Oriëntering	West
Tuin 2 - Type	Achtertuint
Tuin 2 - Oriëntering	Oosten
Tuin 2 - Staat	Prachtig aangelegd
Energieverbruik	
Energie label	D
CV ketel	
CV ketel	Hr Ketel
Warmtebron	Gas
Bouwjaar	2014
Combiketel	Ja
Eigendom	Eigendom
Uitrusting	
Warm water	CV-ketel
Verwarmingssysteem	Airconditioning Centrale verwarming
Heeft airco	Ja
Glasvezelaansluiting aanwezig	Ja
Tuin aanwezig	Ja
Heeft een garage	Ja
Kadastrale gegevens	
Eigendom	Eigen grond



KENMERKEN

SOORT WONING:
EENGEZINSWONING

ENERGIELABEL:
D

BOUWJAAR:
1965

WOONOPPERVLAKTE:
152.60m²

INHOUD:
516m³

PERCELOPPERVLAKE:
250m²



OMSCHRIJVING

Karakteristieke goed onderhouden twee onder een kap woning met aangebouwde garage. Deze zeer ruime woning met vier grote slaapkamers en een zonnige achtertuin vind je in de rustige en kindvriendelijke wijk Braakhuizen Noord. De gehele woning is voorzien van rolluiken en airconditioning. Houd je van rust, ruimte en gezelligheid dan moet je dit huis echt komen bekijken.

Begane grond:

Via een ruime hal heb je toegang tot de woonkamer, het toilet en de trap naar boven. Onder de trap vind je een handige bergruimte.

Woonkamer:

De uitgebouwde woonkamer heeft riante afmetingen. De glazen achter-pui met openslaande tuindeuren zorgt voor veel lichtinval en een bijna naadloze overgang naar een fraai terras in de achtertuin.

Keuken:

De semi-open keuken is in lichte tinten uitgevoerd en voorzien van een fraai groot fornuis en alle denkbare inbouw-apparatuur.

De wasmachine-aansluiting met uiteraard ook plek voor een droger vind je in de ruime bijkeuken.

Een terrasoverkapping verbindt de garage met de schuur. Een loungehoek en zelfs een complete bar maken van deze ruimte een heerlijke plek om te genieten en te ontspannen.

Eerste verdieping:

De ruime overloop op de eerste verdieping geeft toegang tot drie grote slaapkamers, een inloopkast en een werkelijk riante badkamer met douche, ligbad, toilet en een dubbele wastafel. Met deze badkamer heb je je eigen wellness-center in huis.

Tweede verdieping:

Op de tweede verdieping vind je nog een ruime slaapkamer en een ruimte die nu in gebruik is als home office.

Tuin:

Een zonnige achtertuin met een terrasoverkapping verbindt de garage met de schuur. Een loungehoek en zelfs een complete bar maken van deze ruimte een heerlijke plek om te genieten en te ontspannen.

Bijzonderheden:

- Vraagprijs: € 448.000,- k.k.
- Bouwjaar: 1965
- Energielabel: D
- Woonoppervlakte: 152,60 m²
- Inhoud: 516 m³
- Perceel: 250 m²
- De gehele woning is voorzien van rolluiken en airconditioning

DESCRIPTION

Characteristic well maintained semi-detached house with attached garage. This very spacious house with four large bedrooms and a sunny backyard is located in the quiet and child friendly neighborhood Braakhuizen North. If you like peace, space and cosiness then you should really come and view this house.

Ground floor:

A spacious hall you have access to the living room, the toilet and the stairs upstairs. Under the stairs you will find a convenient storage space.

Living room:

The expanded living room has generous dimensions. The rear glass front with garden doors provides plenty of light and an almost seamless transition to a beautiful terrace in the backyard.

Kitchen:

The semi-open kitchen is in light colors and equipped with a beautiful large stove and all conceivable appliances.

The washing machine connection with, of course, room for a dryer can be found in the spacious utility room.

A terrace roof connects the garage with the barn. A lounge area and even a complete bar make this space a wonderful place to enjoy and relax.

First floor:

The spacious landing on the second floor provides access to three large bedrooms, a walk-in closet and a truly spacious bathroom with shower, bathtub, toilet and double sink. With this bathroom you have your own wellness center in your home.

Second floor:

On the second floor you will find another spacious bedroom and a space now used as a home office.

Garden:

A sunny backyard with a patio cover connects the garage to the barn. A lounge area and even a full bar make this space a wonderful place to enjoy and relax.

Particulars:

- Asking price: € 448,000,- k.k.
- Year of construction: 1965
- Energy label: D
- Living space: 152,60 m²
- Content: 516 m³
- Plot: 250 m²
- The entire house has shutters and air conditioning



'IT'S TIME TO
CHILL'





































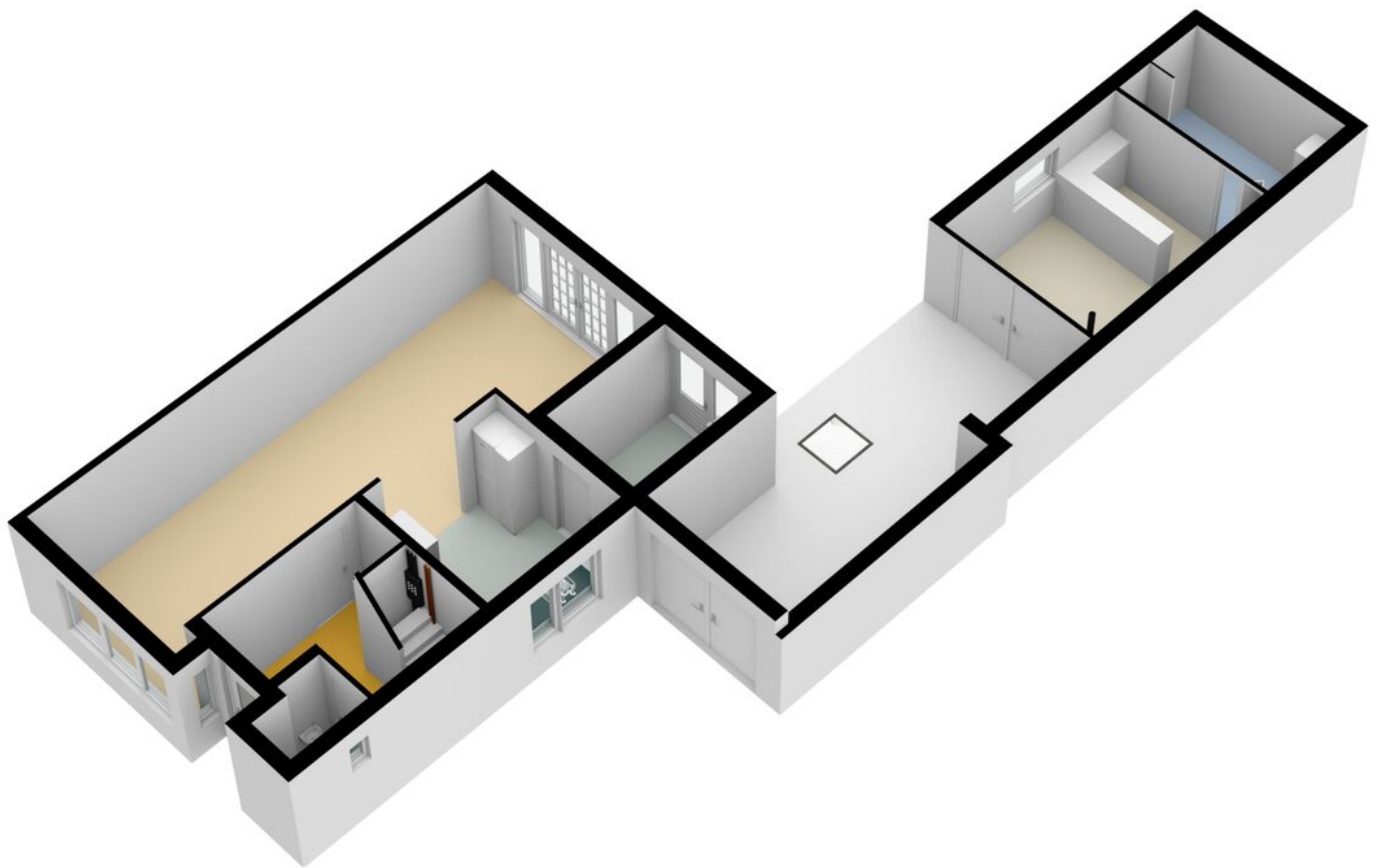
PLATTEGROND

Kievitstraat 66 - Geldrop
Begane Grond



De plattegronden zijn geproduceerd voor promotionele doeleinden en ter indicatie.
Aan de plattegronden kunnen geen rechten worden ontleend.
© www.objectenoo.nl

PLATTEGROND



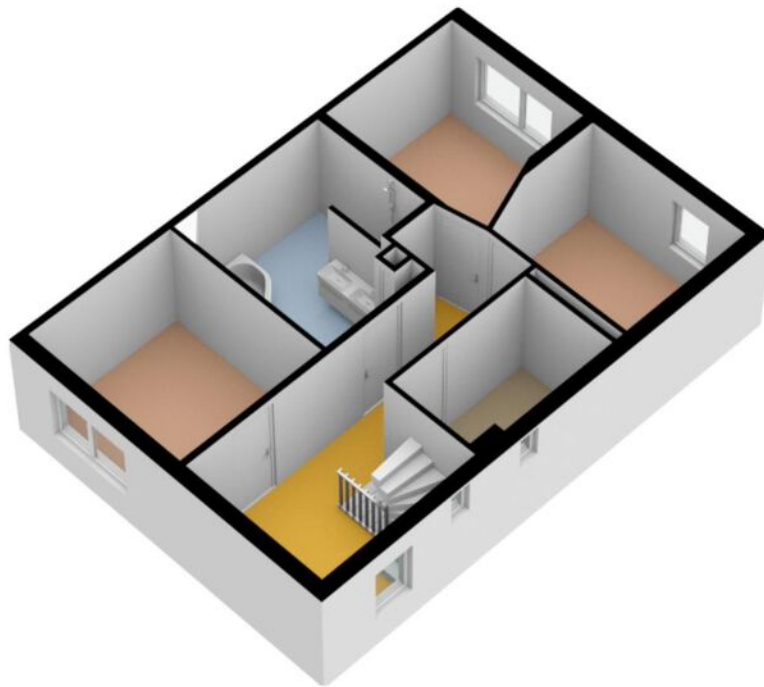
PLATTEGROND

Kievitstraat 66 - Geldrop
Eerste Verdieping



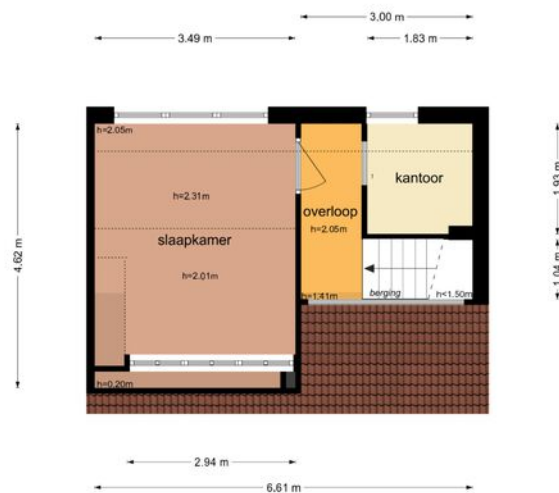
De plattegronden zijn geproduceerd voor promotionele doeleinden en ter indicatie.
Aan de plattegronden kunnen geen rechten worden ontleend.
© www.objectenoo.nl

PLATTEGROND



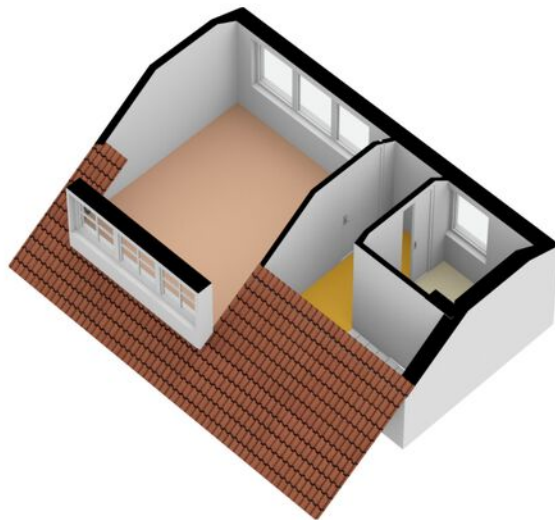
PLATTEGROND

Kievitstraat 66 - Geldrop
Tweede Verdieping



De plattegronden zijn geproduceerd voor promotionele doeleinden en ter indicatie.
Aan de plattegronden kunnen geen rechten worden ontleend.
© www.objecten.nl

PLATTEGROND



KADASTRALE KAART

Kadastrale kaart

Uw referentie: Kievitstraat 66



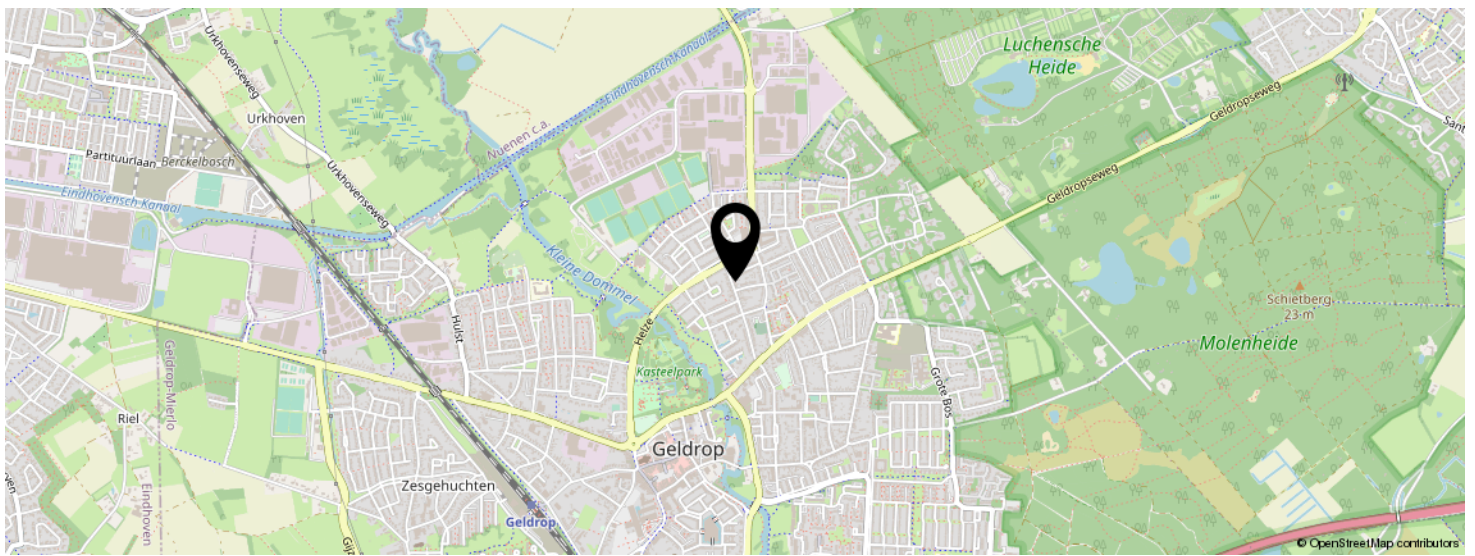
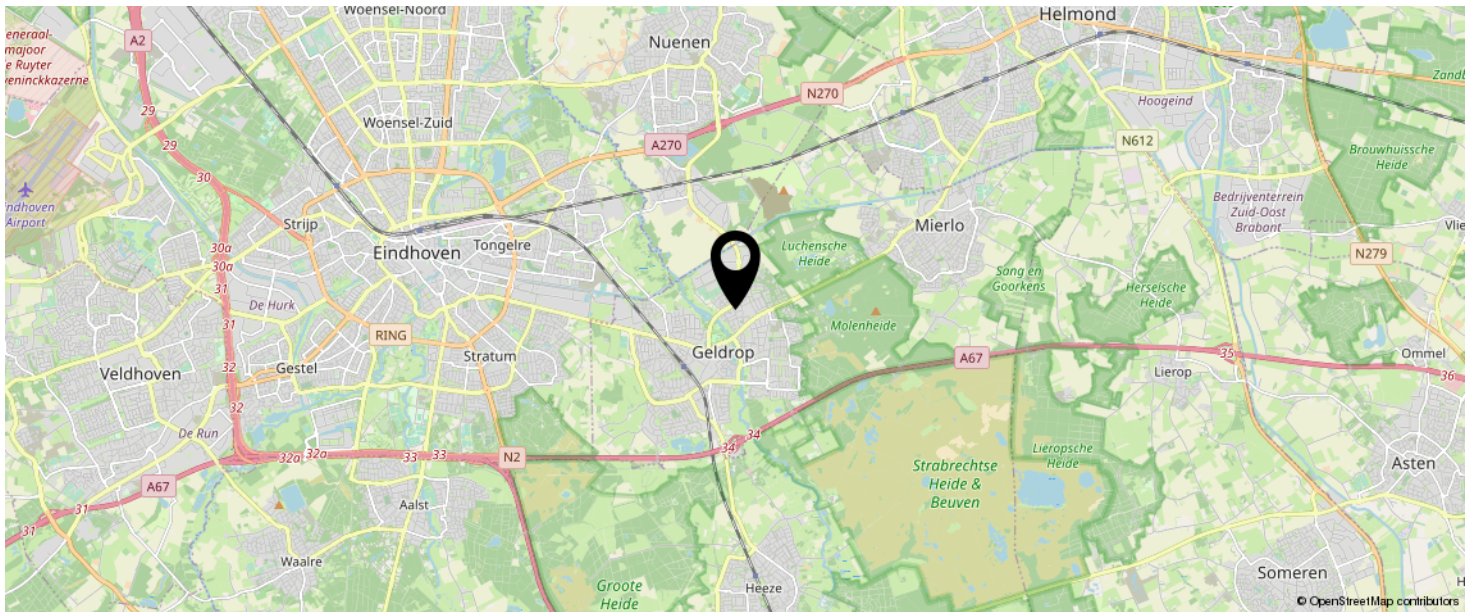
0 5 10 15 20 25m

12345 Perceelnummer	Deze kaart is noordgericht	Schaal 1: 500	
25 Huisnummer	Vastgestelde kadastrale grens	Kadastrale gemeente	
— Vastgestelde kadastrale grens	Voorlopige kadastrale grens	Secctie	
— Voorlopige kadastrale grens	Administratieve kadastrale grens	Perceel	Geldrop
— Administratieve kadastrale grens	Bebouwing		C
— Bebouwing			3461

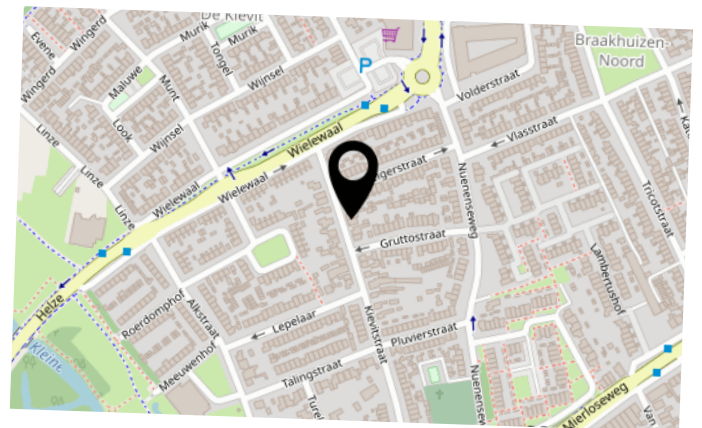
Voor een eensluitend uittreksel, geleverd op 11 maart 2023
De bewaarder van het kadaster en de openbare registers

Aan dit uittreksel kunnen geen betrouwbare maten worden ontleend.
De Dienst voor het kadaster en de openbare registers behoudt zich de intellectuele eigendomsrechten voor, waaronder het auteursrecht en het databankenrecht.

LOCATIE OP DE KAART



KOM JIJ HIER
BINNENKORT
WONEN?



LIJST VAN ZAKEN

	BLIJFT ACHTER	GAAT MEE	TER OVERNAME	N.V.T.
Buiten				
Tuinaanleg/bestrating/bepanting	X			
Buitenverlichting	X			
Tijd- of schemerschakelaar/bewegingsmelder				X
Tuinhuis/buitenberging			X	
Vijver				X
Broeikas				X
Vlaggenmast				X
Woning				
Alarminstallatie				X
Schotel/antenne				X
Brievenbus	X			
(Voordeur)bel	X			
Rookmelders	X			
Veiligheidsloten en overige inbraakpreventie	X			
Screens				X
Rolluiken/zonwering buiten	X			
Zonwering binnen				X
Vliegenhorren				X
Raamdecoratie, te weten				
- gordijnrails	X			
- Gordijnen			X	
- rolgordijnen			X	
- Vitrages				
- Jaloezieën / lamellen			X	
Vloerdecoratie, te weten				
- Vloerbedekking / linoleum				X
- parketvloer/laminaat	X			
Warmwatervoorziening / CV				

LIJST VAN ZAKEN

	BLIJFT ACHTER	GAAT MEE	TER OVERNAME	N.V.T.
- CV met toebehoren	X			
- Close-in boiler				X
- Geiser				X
- Thermostaat	X			
- Mechanische ventilatie/luchtbehandeling				
- Airconditioning	X			
- Quooker				
Open haard, houtkachel				
- (Voorzet) open haard				X
- Allesbrander				X
- Kachels				X
Keuken (inbouw)apparatuur, te weten				
- Keukenmeubel	X			
- (Combi)magnetron	X			
- Gaskookplaat / keramische plaat / inductie / fornuis	X			
- Oven	X			
- Vaatwasser	X			
- Afzuigkap / schouw	X			
- Koelkast / vrieskast	X			
- Wasmachine		X		
- Wasdroger		X		
Verlichting, te weten				
- Inbouwverlichting / dimmers	X			
- Opbouwverlichting			X	
(Losse) kasten, legplanken, te weten				
- Losse kast(en)		X		
- Boeken/legplanken		X		
- Werkbank in schuur / garage				
- Vast bureau				
- Spiegelwanden				

LIJST VAN ZAKEN

	BLIJFT ACHTER	GAAT MEE	TER OVERNAME	N.V.T.
Sanitaire voorzieningen				
- Badkameraccessoires	X			
- Wastafel(s)	X			
- Toiletaccessoires	X			
- Veiligheidsschakelaar wasautomaat	X			
- Waterslot wasautomaat	X			
- Sauna				
Telefoontoestel /-installatie				
- Telefoontoestellen				X
- Telefooninstallatie				X
Voorzetramen / radiatorfolie etc., te weten				
- Radiatorafwerking				
- Voorzetramen				
- Isolatievoorzieningen				
Overige zaken, te weten:				
Schilderijophangstelsysteem				

BEKIJK DEZE WONING ONLINE!

kievitstraat66.nl

 DG Vesta

Kievitstraat 66, Geldrop



SCAN DEZE CODE EN BEKIJK
DE WONING OP JE MOBIEL!



INTERESSE IN DEZE WONING?



Neem vrijblijvend
contact met ons op!

DRC Groep

+31-499-47 72 70

info@drc-groep.nl / www.drc-groep.nl

DG Vesta

+31-85-06 085 33

info@dgvesta.nl / www.DGvesta.nl



DG Vesta