



Moderne hoekwoning!

ZWIJNDRECHT | Johannes Poststraat 89 | Vraagprijs € 249.500,- K.K.



Kenmerken & specificaties

Bouwjaar:	1967
Soort:	GALERIJFLAT
Kamers:	4
Inhoud:	259m ³
Woonoppervlakte:	79m ²
Perceeloppervlakte:	
Overige in pandige ruimte:	
Gebouwgebonden buitenruimte:	
Externe bergruimte:	12m ²
Verwarming:	blokverwarming
Isolatie:	dubbelglas
Energie label:	E

Kenmerken & specificaties

Overdracht

Vraagprijs	€ 249.500,- k.k.
Servicekosten	€ 192,-
Verwarming	€ 65,-
Aanvaarding	In overleg

Bouw

Type object	Appartement, galerijflat
Woonlaag	1e woonlaag
Soort bouw	Bestaande bouw
Bouwperiode	1967
Dakbedekking	Bitumen
Type dak	Platdak
Isolatievormen	Dubbel glas

Oppervlaktes en inhoud

Gebruiksoppervlakte wonen	79 m ²
Inhoud	259 m ³
Oppervlakte externe bergruimte	12 m ²
Oppervlakte gebouwgebonden buitenruimte	6 m ²

Indeling

Aantal bouwlagen	1
Aantal kamers	4 (waarvan 3 slaapkamers)
Aantal badkamers	1
Aantal balkons	1

Locatie

Kenmerken & specificaties

Ligging

Aan rustige weg
In woonwijk
Nabij openbaar vervoer
Nabij school
Nabij snelweg

Energieverbruik

Energie label

E

Uitrusting

Warm water

Elektrische boiler

Verwarmingssysteem

Blokverwarming

Heeft een balkon

Ja

Heeft een lift

Ja

Heeft schuur/berging

Ja

Heeft zonwering

Ja

Vereniging van Eigenaren

Ingeschreven bij de KvK

Ja

Jaarlijkse vergadering

Ja

Periodieke bijdrage

Ja

Reservefonds

Ja

Meer jaren onderhoudsplan

Ja

Onderhoudsverwachting

Ja

Opstal verzekering

Ja

Kadastrale gegevens

Eigendom

Eigen grond



Omschrijving

WONINGZOEKENDE OPGELET!! DIT IS JOUW KANS OP EEN MODERN, CENTRAAL GELEGEN ÉN INSTAPKLAAR HOEKAPPARTEMENT IN HET GELIEFDE ZWIJNDRECHT!

YESS! WAT EEN PLUSPUNTEN HEEFT DEZE WONING:

1. Instapklaar appartement
2. Hoekligging
3. 3 slaapkamers
4. Moderne keuken met inbouwapparatuur
5. Doorlopende vloer met hoge witte plinten
6. Balkon op het zuidoosten
7. Volledig dubbel glas
8. Gasloos
9. Ruime berging
10. Centrale ligging nabij alle voorzieningen

Krijg je hier ook het YESS-gevoel van? Dan nodigen wij je heel graag uit voor een bezichtiging van dit leuke appartement!

DE OMGEVING:

De galerijflat in Zwijndrecht is rustig gelegen in de kindvriendelijke Verzetsheldenbuurt, in de wijk Kort Ambacht. De omgeving biedt een perfecte balans tussen natuur en stedelijke voorzieningen. Geniet van rustige wandelingen in het Develpark en laat de kinderen vrij spelen in de nabijgelegen parken en speeltuinen. Het Winkelplein Kort Ambacht ligt op een afstand van 750 meter met genoeg eetgelegenheden, supermarkten en winkels. De snelweg A16 is gemakkelijk te bereiken vanaf de woning, waardoor je in een oogwenk op de weg bent naar jouw bestemming. Ook ligt het treinstation Zwijndrecht binnen 1,5 km en zijn er voldoende bushaltes binnen een straal van 500 meter, ideaal!

INDELING:

Begane grond:

Het appartementencomplex is middels een afgesloten, centrale hal te betreden. Hier bevinden zich ook de brievenbussen, het bellentableau/intercom en is er toegang tot de bergingen. Het appartement is gelegen op de eerste verdieping en is bereikbaar via de trap of de lift.

1e verdieping:

Middels de galerij aan de achterzijde is het appartement te bereiken. Via de entree met tochtportaal kom je in een ruime hal met de meterkast en toiletruimte. De moderne toiletruimte is half betegeld in een grijs/witte kleurstelling en is v.v. een zwevend toilet.

De woonkamer is ruim van opzet en is eenvoudig in te delen in een woon- en eetgedeelte en beschikt over een grote raampartij aan de voorzijde, wat zorgt voor veel lichtinval. Vanuit de woonkamer is ook een van de drie slaapkamers te bereiken.

De moderne keuken is uitgevoerd in een wandopstelling aan beide zijde. De moderne, hoogglans keuken is v.v. een houtlook werkblad, voldoende kastruimte, een spoelbak en voldoende inbouwapparatuur, waaronder een 4-pits inductiekookplaat, RVS afzuigkap, koel-/vriescombinatie, combimagnetron, vaatwasser en de opstelplaats van de boiler.

woonkamer. De grootste slaapkamer is gesitueerd aan de voorzijde en geeft toegang tot het balkon. De andere twee slaapkamer zijn gelegen aan de galerijzijde.

De volledig betegelde badkamer is uitgevoerd in een grijs/witte kleurstelling en is v.v. een douchecabine, een wastafel met spiegel en een wasmachine-/drogeraansluiting.

Het balkon is gelegen op het zuidoosten. Het ruime balkon biedt de ultieme plek om even te ontspannen en te genieten van de zon en de bomen. Last van de zon? YESS, het balkon is ook voorzien van een zonnenscherm.

DE AFMETINGEN:

Voor de afmetingen en indeling, zie de plattegrond.

DE BIJZONDERHEDEN:

- Woonoppervlakte ca. 79 m²;
- Bouwjaar 1967;
- Houten kozijnen met dubbele beglazing;
- Verwarming middels blokverwarming;
- Warm water middels boiler (120 liter);
- Balkon gelegen op het zuidoosten;
- Eigen berging;
- Energielabel E (oud energielabel);
- Gasloos;
- Actieve VvE, maandelijkse bijdrage € 257,- (incl. €65,- voorschot stookkosten);
- Centrale ligging;
- Oplevering per juni 2024.

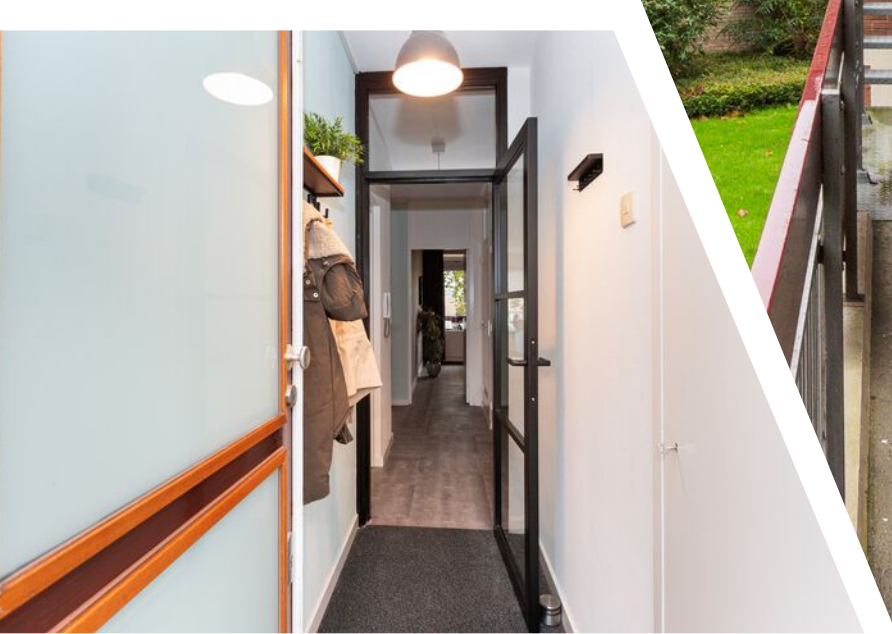
Vraagprijs €249.500,-

De Meetinstructie is gebaseerd op de NEN2580. De Meetinstructie is bedoeld om een meer eenduidige manier van meten toe te passen voor het geven van een indicatie van de gebruiksoppervlakte. De Meetinstructie sluit verschillen in meetuitkomsten niet volledig uit, door bijvoorbeeld interpretatieverschillen, afrondingen of beperkingen bij het uitvoeren van de meting. Alle verstrekte informatie moet beschouwd worden als een uitnodiging tot het doen van een bod of om in onderhandeling te treden. Er kunnen geen rechten worden ontleend aan deze woninginformatie.

WIL JE EEN AFSpraak MAKEN OM DEZE WONING TE BEZICHTIGEN? JE MAG ONS BELLEN, MAILEN , APPEN OF LAAT EEN REACTIE ACHTER VIA DEZE SITE!

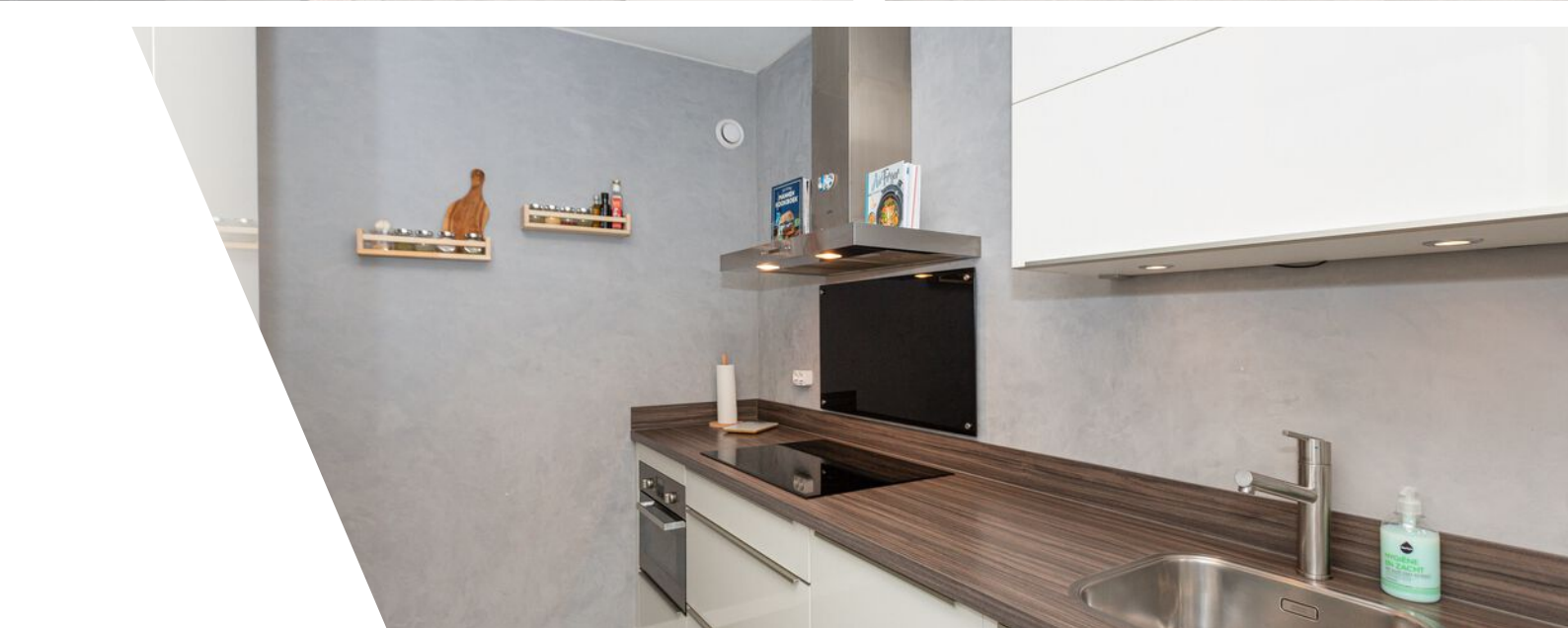


“ Modern, centraal
gelegen én
instapklaar! ”











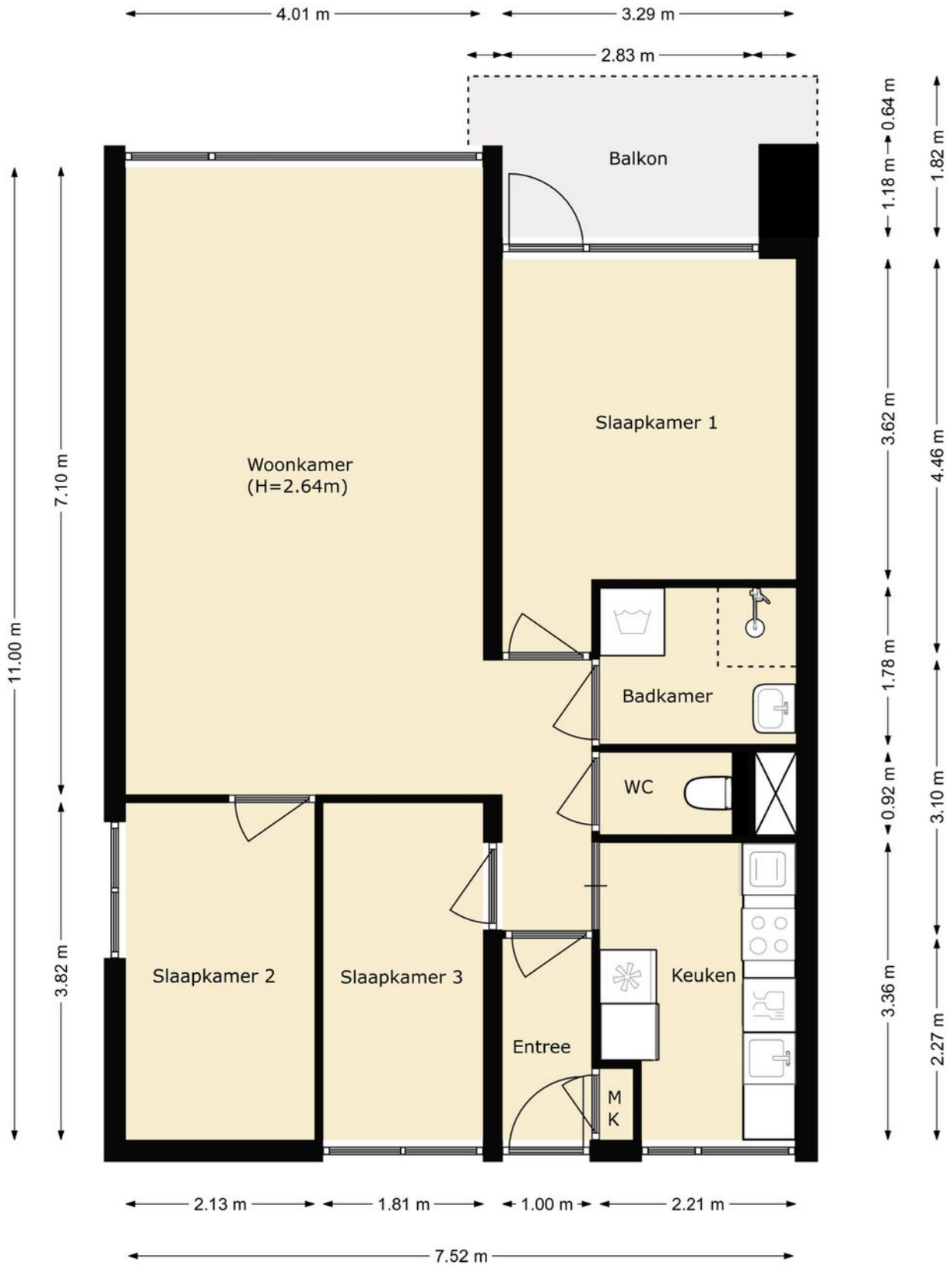




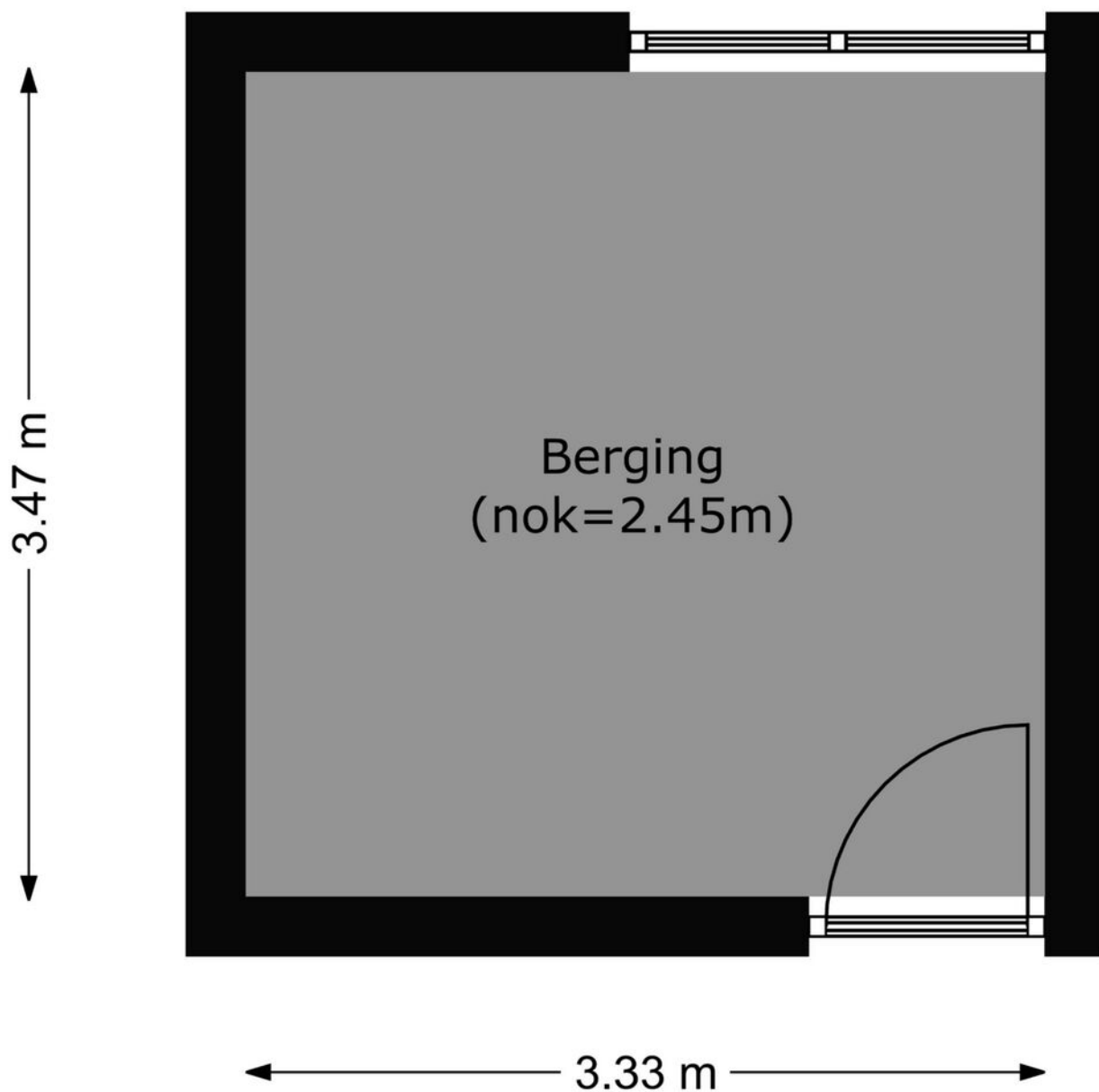




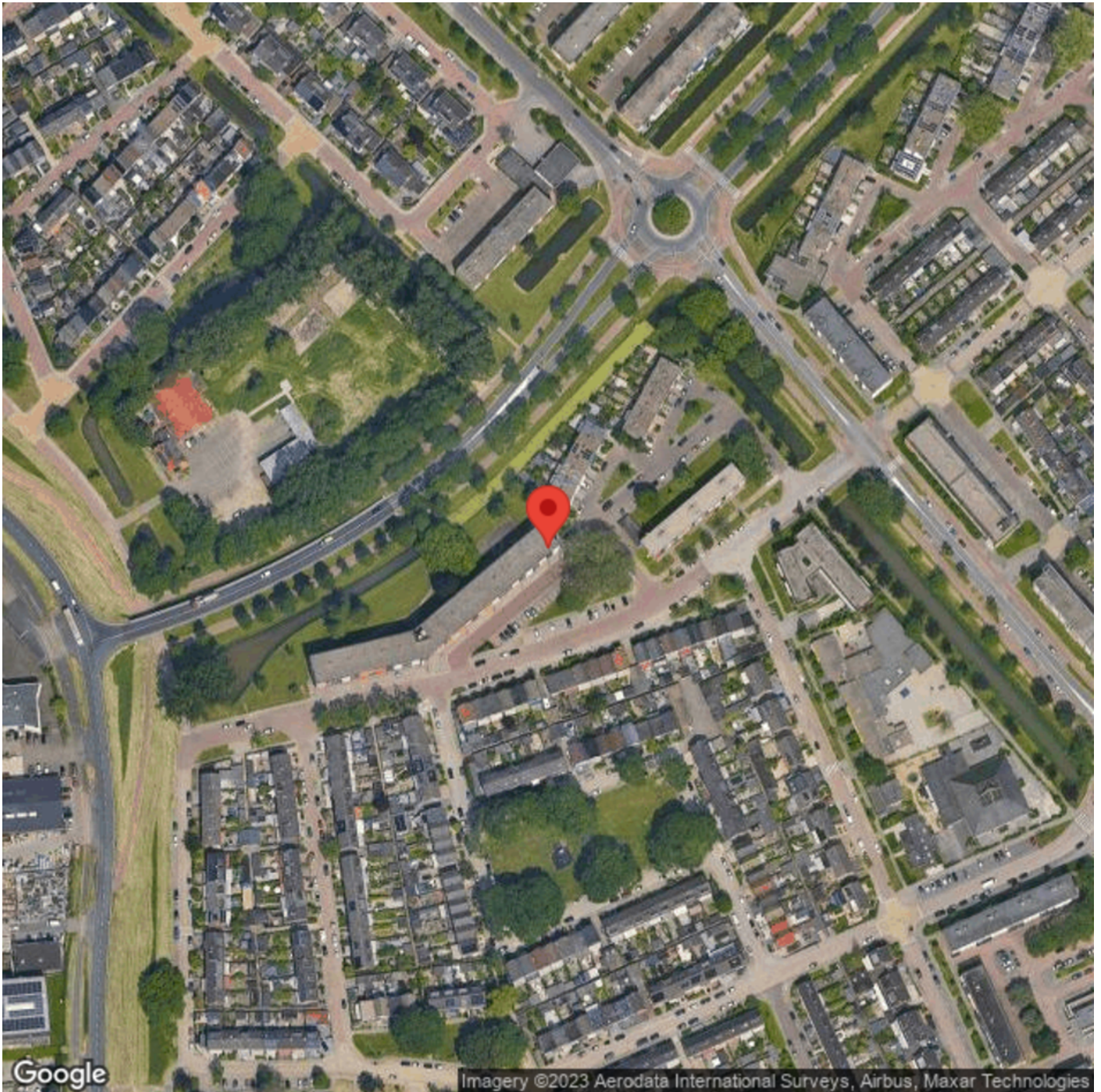
Plattegrond



Plattegrond

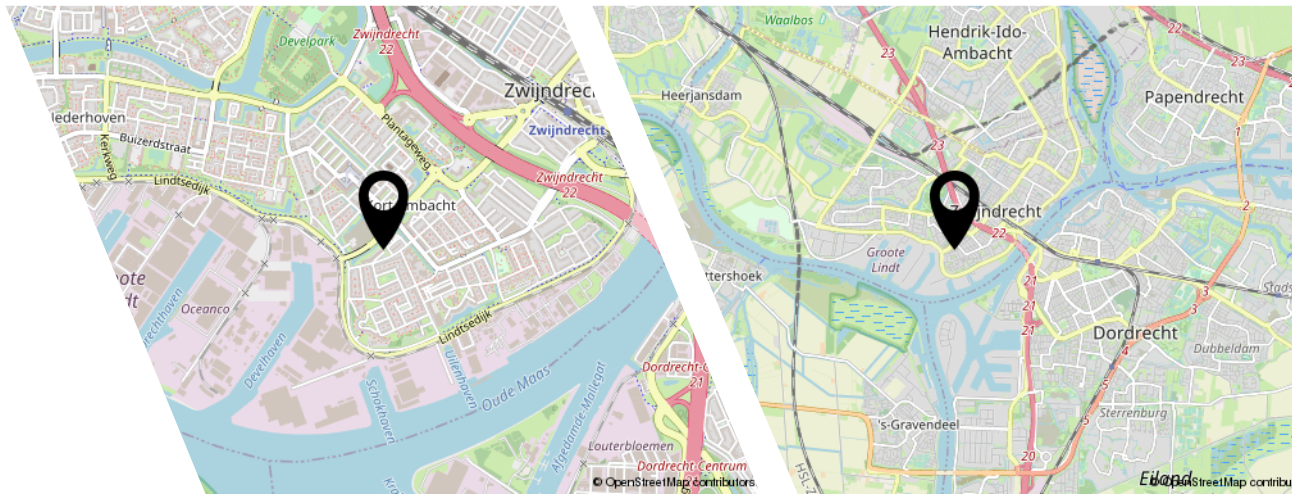
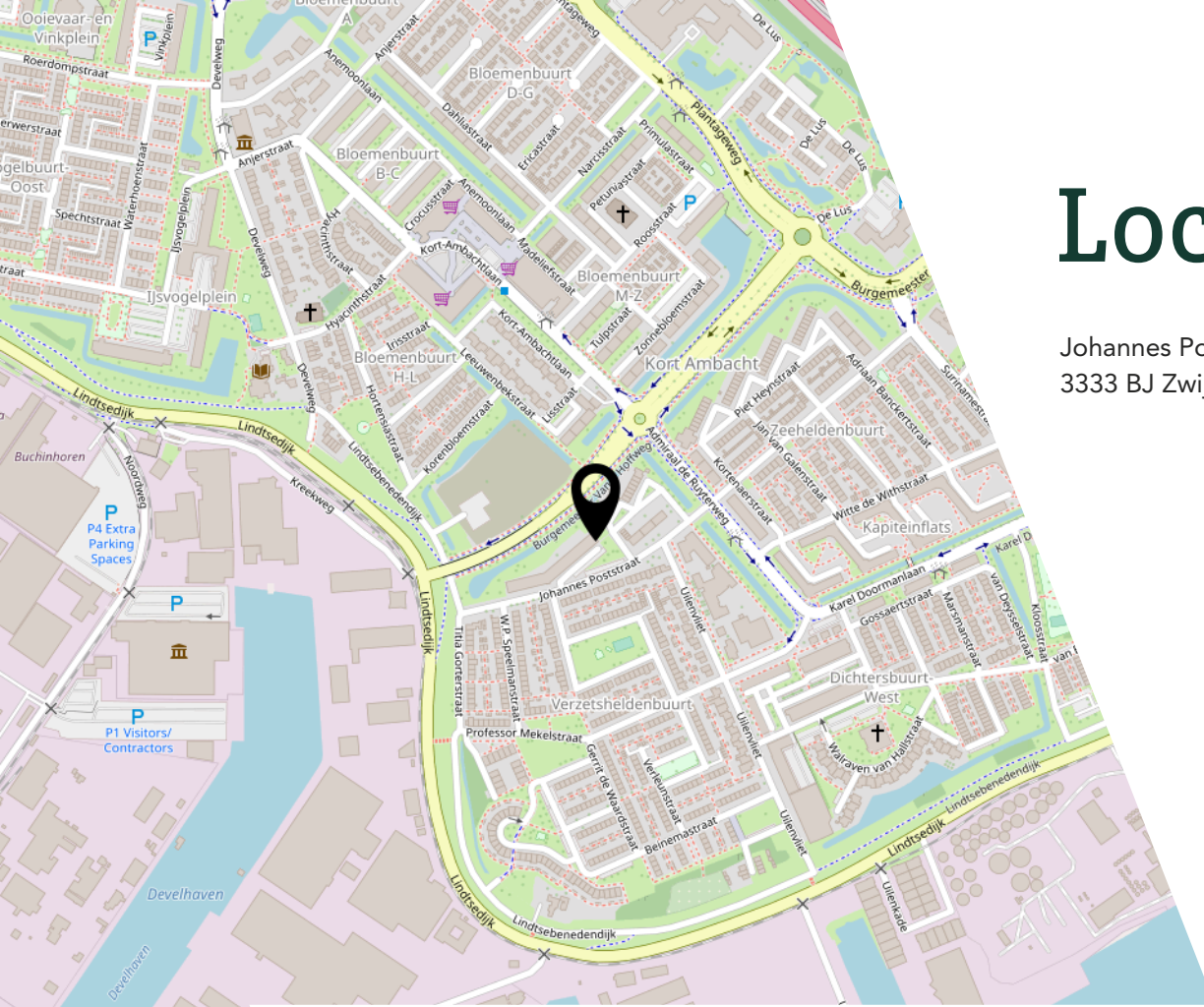


Kadastrale kaart



Locatie

Johannes Poststraat 89
3333 BJ Zwijndrecht



Interesse?

Y E S S
REAL ESTATE

Bergen 15
2993 LR Barendrecht

085-3033413
info@yessrealestate.nl
yessrealestate.nl