

# B

**BIGHELAARDIJ**  
makelaars

## Bighelaardij Makelaars

Adres Fuutlaan 38  
5221 GR 's-Hertogenbosch  
E-mail [info@bighelaardij.nl](mailto:info@bighelaardij.nl)  
Telefoon 073 - 6330600  
Website [www.bighelaardij.nl](http://www.bighelaardij.nl)

**Hoogveldweg 39, 's-Hertogenbosch**  
€ 1.185.000,- k.k.



## Kenmerken

### Overdracht

Vraagprijs	€ 1.185.000,- k.k.
Status	beschikbaar
Aanvaarding	in overleg

### Bouw

Soort woning	woonhuis
Soort woonhuis	villa
Type woonhuis	vrijstaande woning
Aantal woonlagen	2
Kwaliteit	luxe
Bouwworm	bestaande bouw
Bouwjaar	1978
Bouwperiode	1971-1980
Onderhoud binnen	uitstekend
Onderhoud buiten	uitstekend
Dak	zadeldak
Keurmerken	energie Prestatie Advies
Voorzieningen	mechanische ventilatie, alarminstallatie, tv kabel, airconditioning, schuifpui en dakraam

### Energie

Energielabel	C
Verwarming	c.v.-ketel, airconditioning en vloerverwarming geheel
Warm water	c.v.-ketel
C.V.-ketel	

### Oppervlakten en inhoud

Woonoppervlakte	204 m <sup>2</sup>
Perceeloppervlakte	888 m <sup>2</sup>
Inhoud	765 m <sup>3</sup>
Oppervlakte in pandige bergruimte	14 m <sup>2</sup> Bergruimte oppervlakte
	34 m <sup>2</sup>

### Indeling

Aantal kamers	4
Aantal slaapkamers	3

### Buitenruimte

Ligging	open ligging
Tuin	achtertuin met een oppervlakte van 278 m <sup>2</sup> en is gelegen op het noordoosten

### Bergruimte

Schuur/berging	vrijstaand hout
----------------	-----------------

gas gestookte combi-  
ketel uit 2018 van  
HR Ketel, eigendom



## Omschrijving

Een “T-vormige” vrijstaande woning midden in het dorp.

Dat betekent rust en ruimte in en rondom het huis en toch vlakbij school, supermarkt en golfbaan.

Dit landhuis heeft een evenwichtige renovatie ondergaan waarbij moderne styling, en hedendaags comfort aan het gedegen onderhoud zijn toegevoegd.

### Indeling

De zorgvuldig op elkaar afgestemde kleuren en smaakvolle materialen wordt u reeds in de hal gewaar.

De trend wordt voortgezet in de woonkamer waarbij de dimensie ruimte nadrukkelijk aanwezig is. De woonkeuken heeft het karakter van een chique eetkamer waar forse stoelen bijdragen om de ruimte te vullen. Slechts een kraan lijkt aan te geven dat het hier om een keuken gaat. De andere apparaten tot en met de afzuigkap aan toe zijn volkomen geïntegreerd.

Op tal van plaatsen kunnen de terrasdeuren open en loopt u zo de tuin in.

Aan de zijde van de oprit bevinden zich de bijkeuken (achterom) en de riante berging.

### Eerste verdieping

Hier is sprake van het voorhuis met haaks daarop het achterhuis.

In het voorhuis bevinden zich twee riante slaapkamers met gewone ramen en Velux-dakramen.

Het achterhuis daarentegen heeft aan weerszijden uitgestrekte dakkapellen waardoor de Ouderslaapkamer en de badkamer gewoon rechte wanden hebben.

### Tuin

Een tuin rondom met een echt grote achtertuin waarbij niets de zon belet om toe te treden.

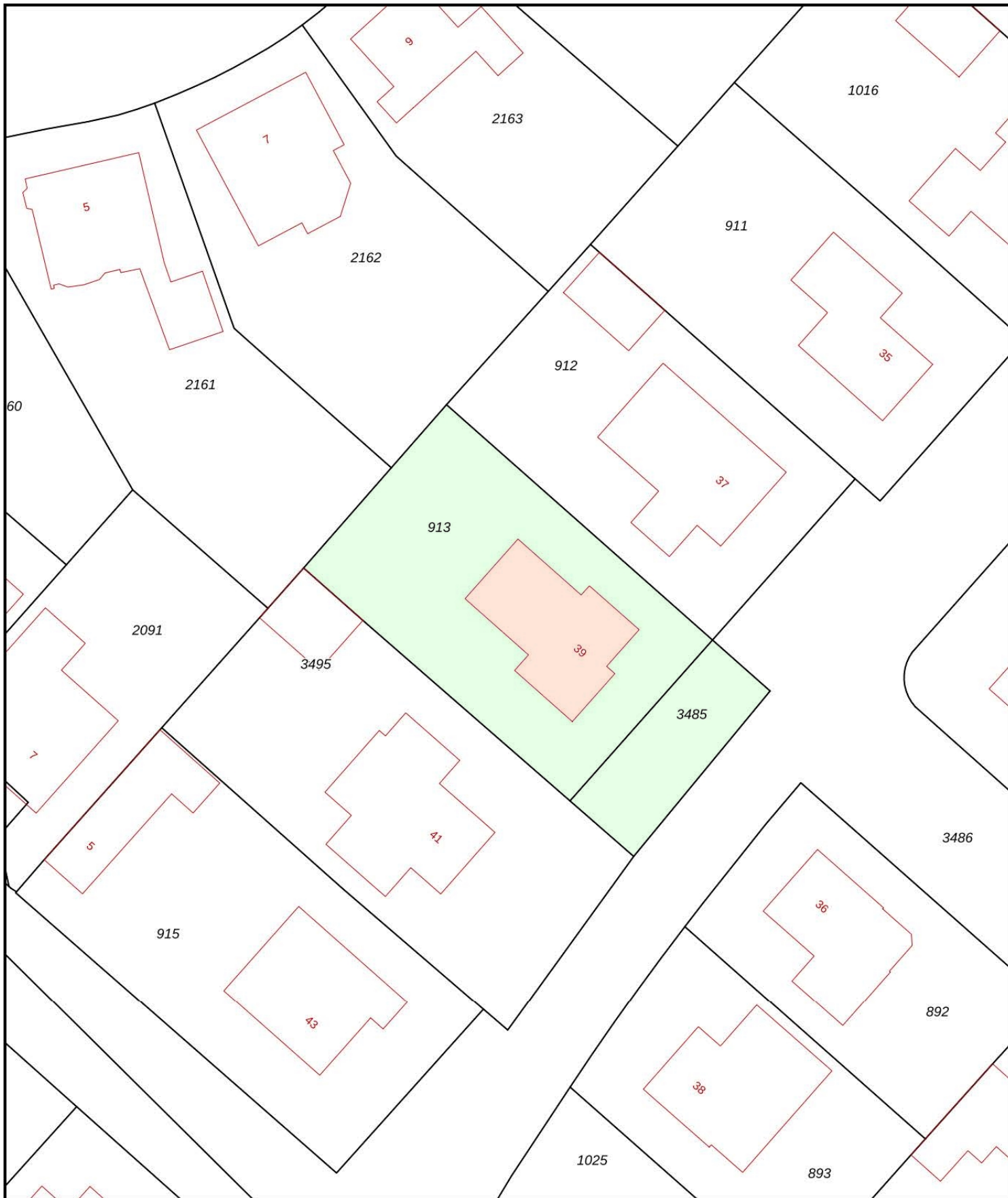
### Bijzonderheden


Een van de meest eigentijdse woningen van Engelen op een plek met alle voorzieningen op loopafstand.

De binnenstad van 's-Hertogenbosch ligt 15 minuten verderop.

# Foto's





<p>12345 25</p> <p>— Vastgestelde kadastrale grens — Voorlopige kadastrale grens — Administratieve kadastrale grens — Bebouwing</p>	<p>Deze kaart is noordgericht</p> <p>Perceelnummer</p> <p>Huisnummer</p>	<p>Schaal 1: 500</p> <p>Kadastrale gemeente 's-Hertogenbosch</p> <p>Sectie R</p> <p>Perceel 913</p>	
---	--	---	---

Voor een eensluitend uittreksel, geleverd op 27 juni 2022  
De bewaarder van het kadaster en de openbare registers

Aan dit uittreksel kunnen geen betrouwbare maten worden ontleend.  
De Dienst voor het kadaster en de openbare registers behoudt zich de intellectuele eigendomsrechten voor, waaronder het auteursrecht en het databankenrecht.

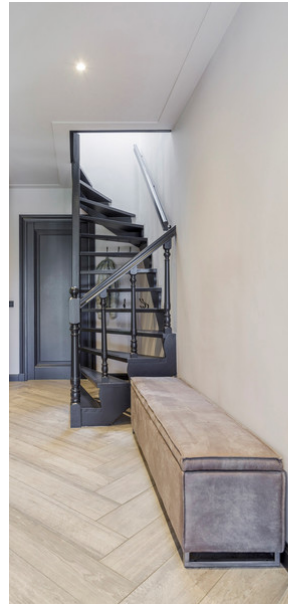


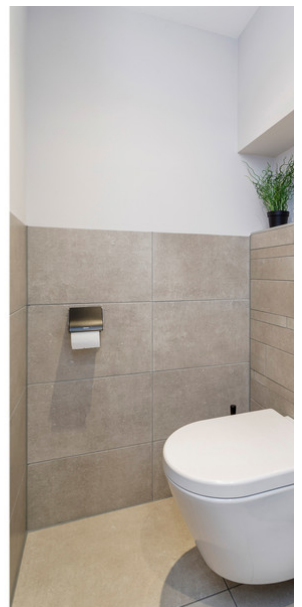


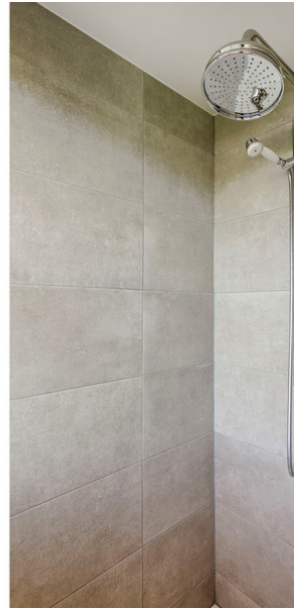




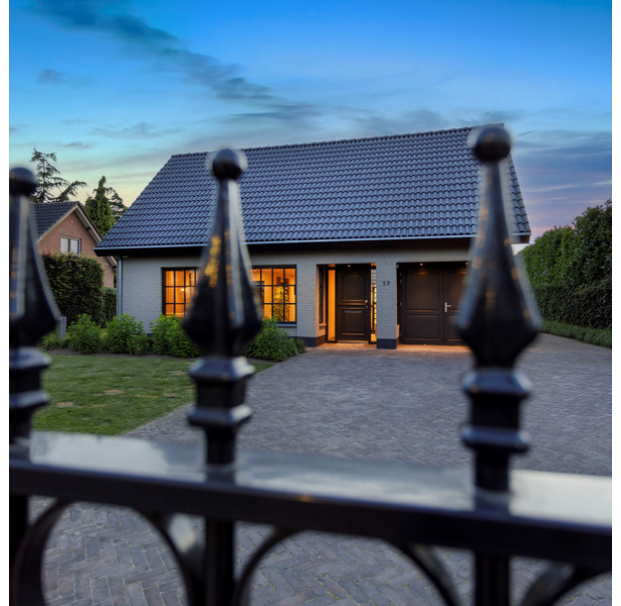


















# Plattegrond



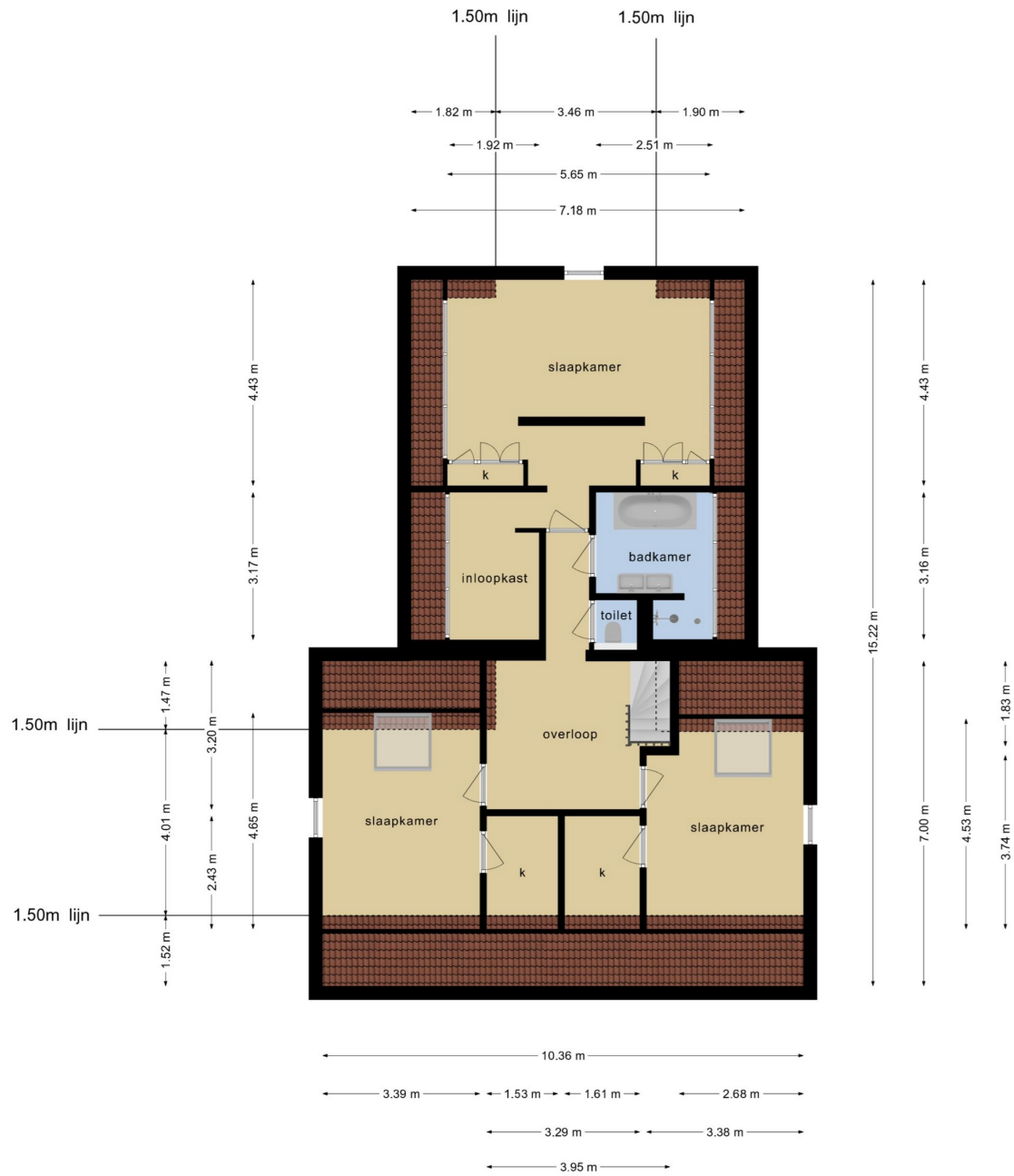
Deze plattegronden zijn opgesteld voor indicatieve doeleinden.  
Hieraan kunnen geen rechten worden ontleend.

# Plattegrond



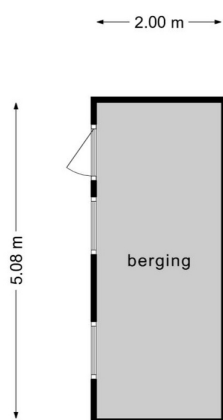
**Deze plattegronden zijn opgemaakt voor indicatieve doeleinden.  
Hieraan kunnen geen rechten worden ontleend.**

# Plattegrond



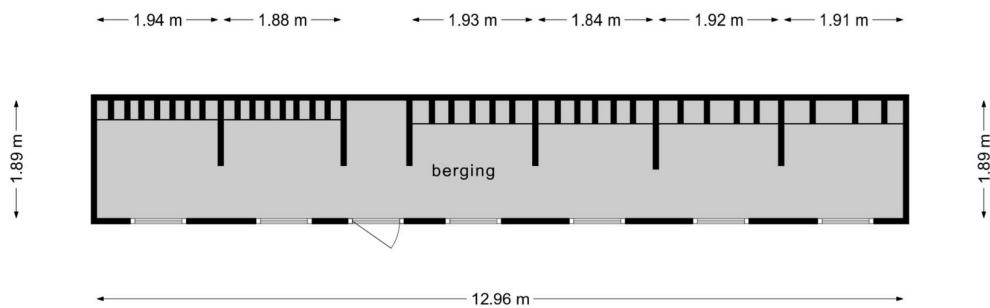
Deze plattegronden zijn opgemaakt voor indicatieve doeleinden.  
 Hieraan kunnen geen rechten worden ontleend.

# Plattegrond



**Deze plattegronden zijn opgemaakt voor indicatieve doeleinden.  
Hieraan kunnen geen rechten worden ontleend.**

# Plattegrond



**Deze plattegronden zijn opgemaakt voor indicatieve doeleinden.  
Hieraan kunnen geen rechten worden ontleend.**