

Hisveltplein 86  
6826 LJ ARNHEM

SHORT STAY



Huurprijs

€ 2.000 P/M incl.

+31 85 06 085 33  
info@dgvesta.nl  
www.dgvesta.nl



DG Vesta

## Overdracht

Vraagprijs	€ 1.600,- per maand
Borg	€ 3.000,-
Servicekosten	€ 400,-
Inrichting	Gemeubileerd
Aanvaarding	Per 1 oktober 2024

## Bouw

Type object	Appartement, galerijflat
Woonlaag	5e woonlaag
Soort bouw	Bestaande bouw
Bouwperiode	1965
Dakbedekking	Bitumen
Type dak	Platdak
Isolatievormen	Dubbel glas

## Oppervlaktes en inhoud

Gebruiksoppervlakte wonen	53 m <sup>2</sup>
Inhoud	201 m <sup>3</sup>
Oppervlakte externe bergruimte	6 m <sup>2</sup>
Oppervlakte gebouwgebonden buitenruimte	10 m <sup>2</sup>

## Indeling

Aantal bouwlagen	1
Aantal kamers	3 (waarvan 2 slaapkamers)
Aantal badkamers	1

## Locatie

Ligging	In centrum In woonwijk Nabij openbaar vervoer Nabij school Nabij snelweg Nabij winkelcentrum
---------	---

## Energieverbruik

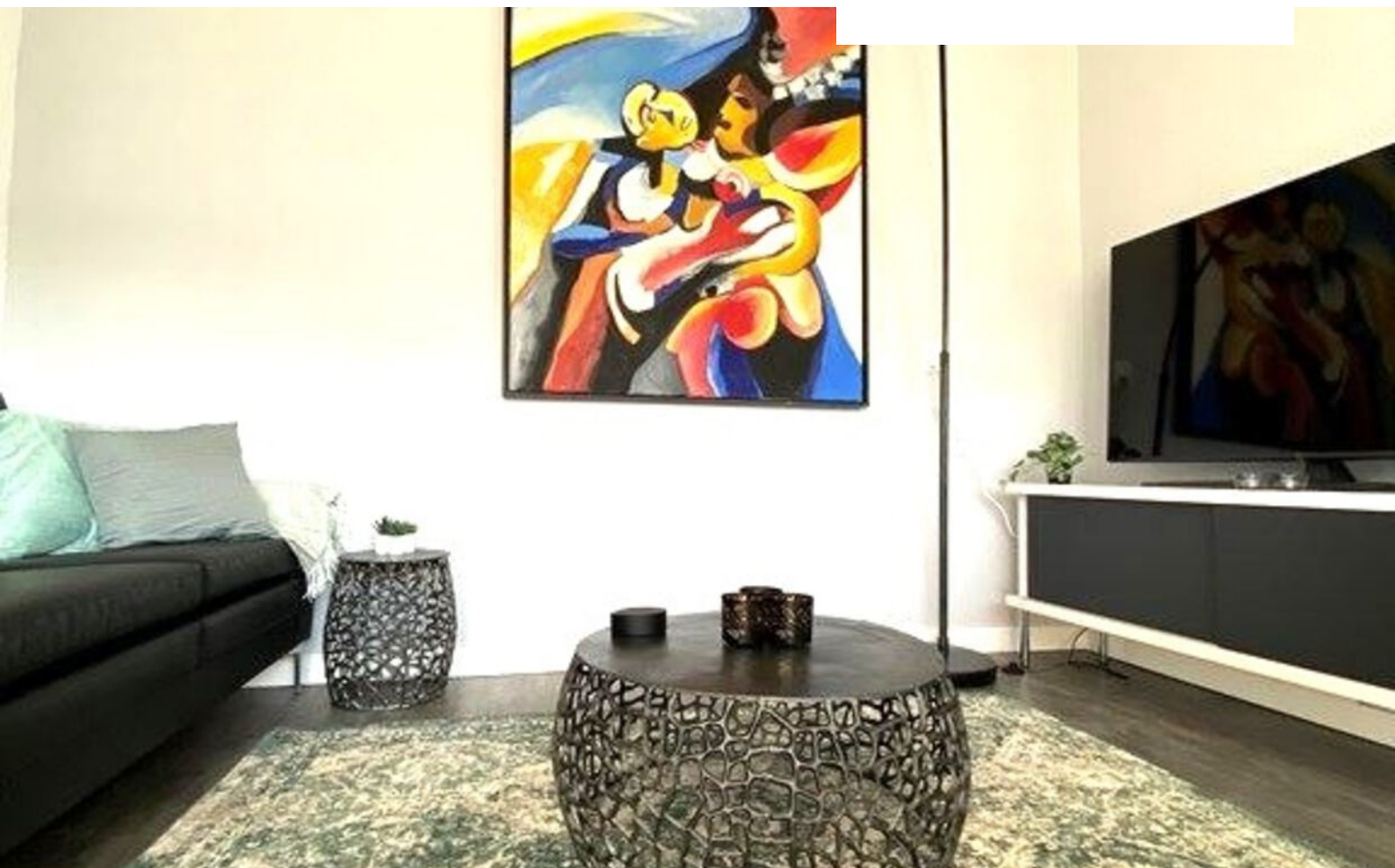
Energielabel	C
--------------	---

## Uitrusting

## Kenmerken

Warm water	Geiser
Verwarmingssysteem	Blokverwarming
Heeft een lift	Ja
Glasvezelaansluiting aanwezig	Ja
Beschikt over een internetverbinding	Ja

## Kenmerken



### Woonoppervlakte

53m<sup>2</sup>

Gemeubileerd

### Inhoud

201m<sup>3</sup>

### Soort woning

GALERIJFLAT

### Aantal kamers

3

### Aantal slaapkamers

2

### Bouwjaar

1965

### Energie label

C



Lichte woonkamer met toegang to ruim balkon

## Overdracht

Vraagprijs	€ 1.600,- per maand
Borg	€ 2.850,-
Servicekosten	€ 400,-
Inrichting	Gemeubileerd
Aanvaarding	Per dinsdag 1 oktober 2024

## Bouw

Type object	Appartement, galerijflat
Woonlaag	5e woonlaag
Soort bouw	Bestaande bouw
Bouwperiode	1965
Dakbedekking	Bitumen
Type dak	Platdak
Isolatievormen	Dubbel glas

## Oppervlaktes en inhoud

Gebruiksoppervlakte wonen	53 m <sup>2</sup>
Inhoud	201 m <sup>3</sup>
Oppervlakte externe bergruimte	6 m <sup>2</sup>
Oppervlakte gebouwgebonden buitenruimte	10 m <sup>2</sup>

## Indeling

Aantal bouwlagen	1
Aantal kamers	3 (waarvan 2 slaapkamers)
Aantal badkamers	1

## Locatie

Ligging	In centrum In woonwijk Nabij openbaar vervoer Nabij school Nabij snelweg Nabij winkelcentrum
---------	---

## Energieverbruik

# Kenmerken

Energie label C

## **Uitrusting**

Warm water	Geiser
Verwarmingssysteem	Blokverwarming
Heeft een lift	Ja
Glasvezelaansluiting aanwezig	Ja
Beschikt over een internetverbinding	Ja

Bent u op zoek naar een tijdelijke woonruimte in Arnhem? Dan is een short stay appartement een perfecte oplossing voor u!

Dit nieuwe short stay appartement op de 5e etage is instapklaar en volledig luxe gemeubileerd. Een appartement voorzien van alle comfort en gemak.

Of u nu voor werk, studie of een andere reden naar Arnhem komt, het is prettig om een goede thuisbasis te hebben. Door tijdelijk een woonruimte te huren bent u verzekerd van een eigen vaste locatie gedurende uw verblijf. Het is vaak goedkoper dan het huren van een hotel voor een aantal weken/maanden en het geeft u een prettig en huiselijk gevoel.

De locatie:

- Op 700 meter afstand van de verbindingsweg tussen de A12 en de A15
- Binnen 7 minuten toegang tot snelweg A12 naar Utrecht
- Treinstation Presikhaaf op 13 minuten loopafstand
- Winkelcentrum Presikhaaf op 3 minuten loopafstand
- Voldoende gratis parkeerplaatsen voor en achter het gebouw
- Mooi wandelpark aan de overkant van de weg en bereikbaar via loopbrug

Omschrijving:

Centrale entree met intercominstallatie en brievenbussen, toegang tot bergingen, lift en trapopgang.

5e verdieping:

Entree voorzien van laminaat, gang, toilet, open keuken, woonkamer, badkamer met regendouche, vaste wastafel en aansluitvoorzieningen voor de witgoedmachines.

Woonkamer:

De woonkamer en eethoek volledig ingericht en voorzien van smart-tv, internet en strakke wand- en plafondafwerking. Tevens geniet de woonkamer van veel lichtinval. Ook geniet u hier van een vrij uitzicht. Vanuit de woonkamer en keuken heb je toegang tot het ruime balkon.

Keuken:

Open keuken en van alle gemakken voorzien. Namelijk een 4 pits inductiekookplaat, RVS afzuigkap, combi-oven/magnetron, koelkast en vriezer, vaatwasser en alle inventaris die u nodig hebt in de keuken. Door de gezellige bar afscheiding heb je een fijn contact met de woonkamer.

Toilet:

Aparte volledig betegelde toilet.



# Omschrijving

## Slaapkamer 1:

Vanuit de hal heeft u toegang tot deze luxe ruime slaapkamer die ook voorzien is van laminaat.

## Slaapkamer 2:

Vanuit de hal heeft u toegang tot de slaapkamer 2 welke voorzien is van een laminaatvloer. Je kunt deze kamer ook gebruiken als studie/kantoorruimte en tevens als slaap/logeerkamer. Vanuit deze slaapkamer heb je ook toegang tot het ruime balkon.

## Badkamer:

De badkamer is uitgerust met een regendouche met thermostaatkraan, vaste wastafel, designradiator en wasmachine.

## Balkon:

Vanuit de woonkamer, keuken en slaapkamer heb je toegang tot het ruime balkon van 10 m<sup>2</sup> met een vrij uitzicht en gelegen is op het Zuidwesten.

## Bijzonderheden:

- Huurprijs € 2.000, - incl. servicekosten, G/W/E en internet
- Borg 1,5 maand € 3.000,-
- Luxe gemeubileerd
- Max. Huurperiode 6 maanden
- Maandelijks opzegbaar
- Op loopafstand winkelcentrum Presikhaaf
- Dichtbij centrum, snelweg en station

## Description

Are you looking for temporary housing in Arnhem? Then a short stay apartment is a perfect solution for you!

This new short stay apartment on the 5th floor is ready to move in and fully luxuriously furnished. An apartment with all comfort and convenience.

Whether you come to Arnhem for work, study or any other reason, it is nice to have a good home base. By temporarily renting a living space, you are assured of your own permanent location during your stay. It is often cheaper than renting a hotel for several weeks/months, and it gives you a pleasant and homey feeling.

Location:

- 700 meters away from the connecting road between the A12 and A15 motorways.
- Within 7 minutes access to highway A12 to Utrecht
- Presikhaaf train station at 13 minutes walking distance
- Shopping center Presikhaaf 3 minutes walking distance
- Ample free parking spaces in front and behind the building
- Beautiful walking park across the road and accessible via footbridge

Layout:

Central entrance with intercom system and mailboxes, access to storerooms, elevator, and staircase.

5th Floor:

Entrance with laminate flooring, corridor, toilet, open kitchen, living room, bathroom with rain shower, fixed sink and connections for white goods machines.

Living room:

The living room and dining area fully furnished and equipped with smart TV, internet and sleek wall and ceiling finishes. Also, the living room enjoys lots of light. You also enjoy an unobstructed view here. From the living room and kitchen you have access to the spacious balcony.

Kitchen:

Open kitchen and fully equipped. Namely a 4 burner induction hob, stainless steel extractor hood, combi-oven/microwave, fridge and freezer, dishwasher and all the inventory you need in the kitchen. The cozy bar partition gives you a nice contact with the living room.

Toilet:

Separate fully tiled toilet.

## Description

### Bedroom 1:

From the hall you have access to this luxurious spacious bedroom which also has laminate flooring.

### Bedroom 2:

From the hall you have access to the bedroom 2 which has laminate flooring. You can also use this room as a study / office space and also as a bedroom / guest room. From this bedroom you also have access to the spacious balcony.

### Bathroom:

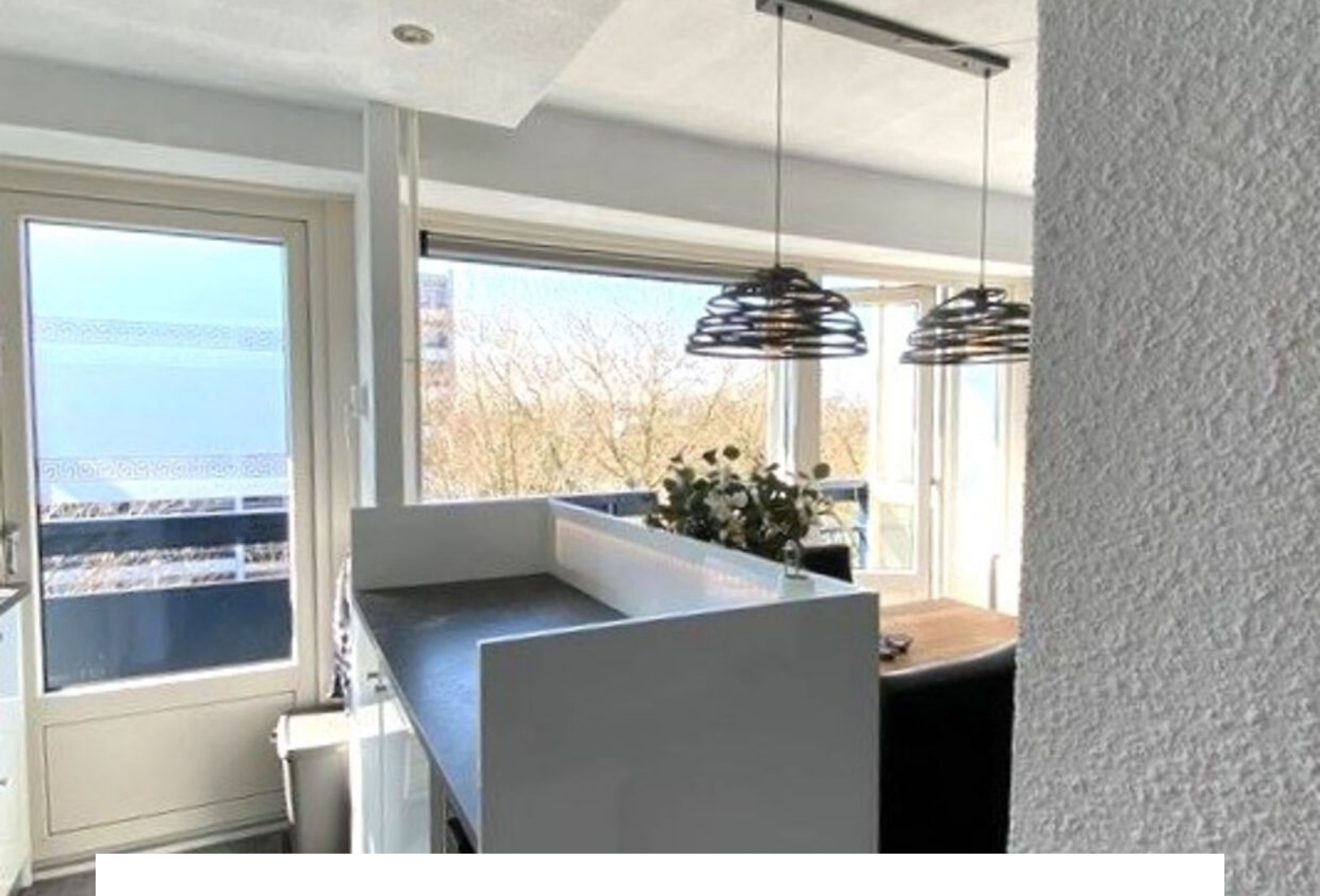
The bathroom is equipped with a rain shower with thermostat tap, fixed sink, design radiator and washing machine.

### Balconny:

From the living room, kitchen and bedroom you have access to the spacious balcony of 10 m<sup>2</sup> with an unobstructed view and located on the Southwest.

### Particularaties:

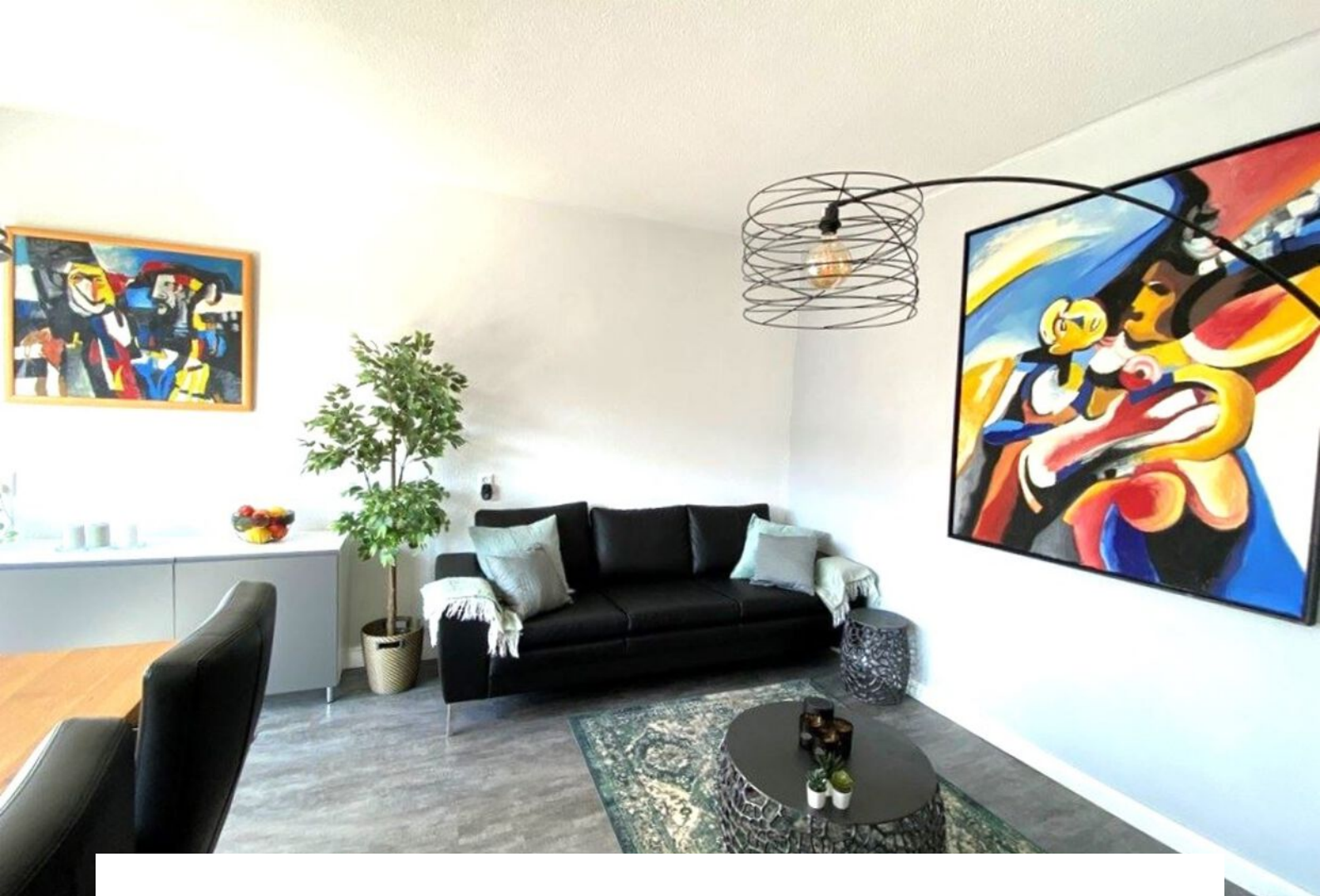
- Rent price € 2.000, - including service, G / W / E and internet
- Deposit 1,5 month € 3.000 -
- Luxury furnished
- Max. Rental period 6 months
- Monthly noticeable
- Within walking distance of shopping center Presikhaaf
- Close to city center, highway, and train station.



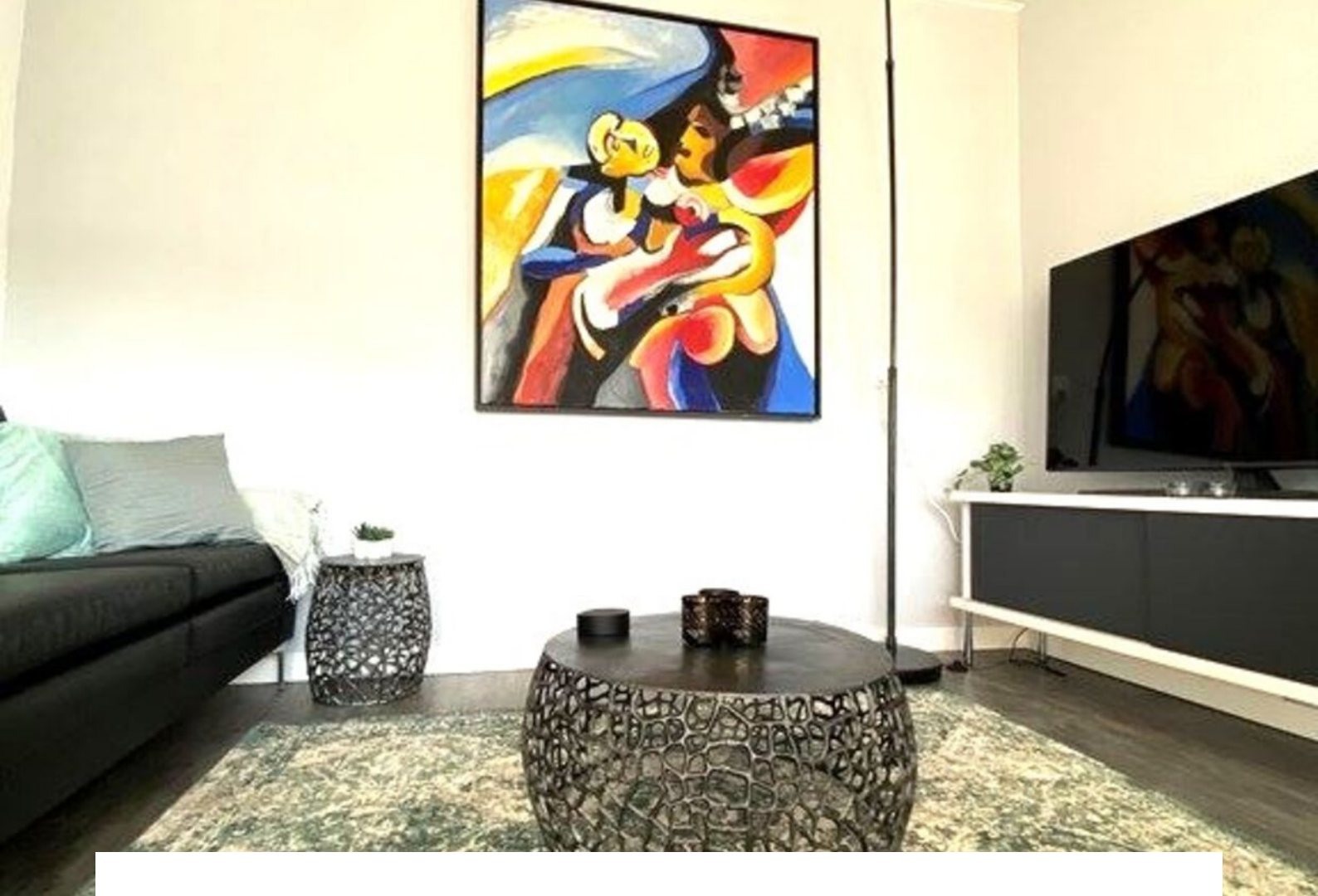


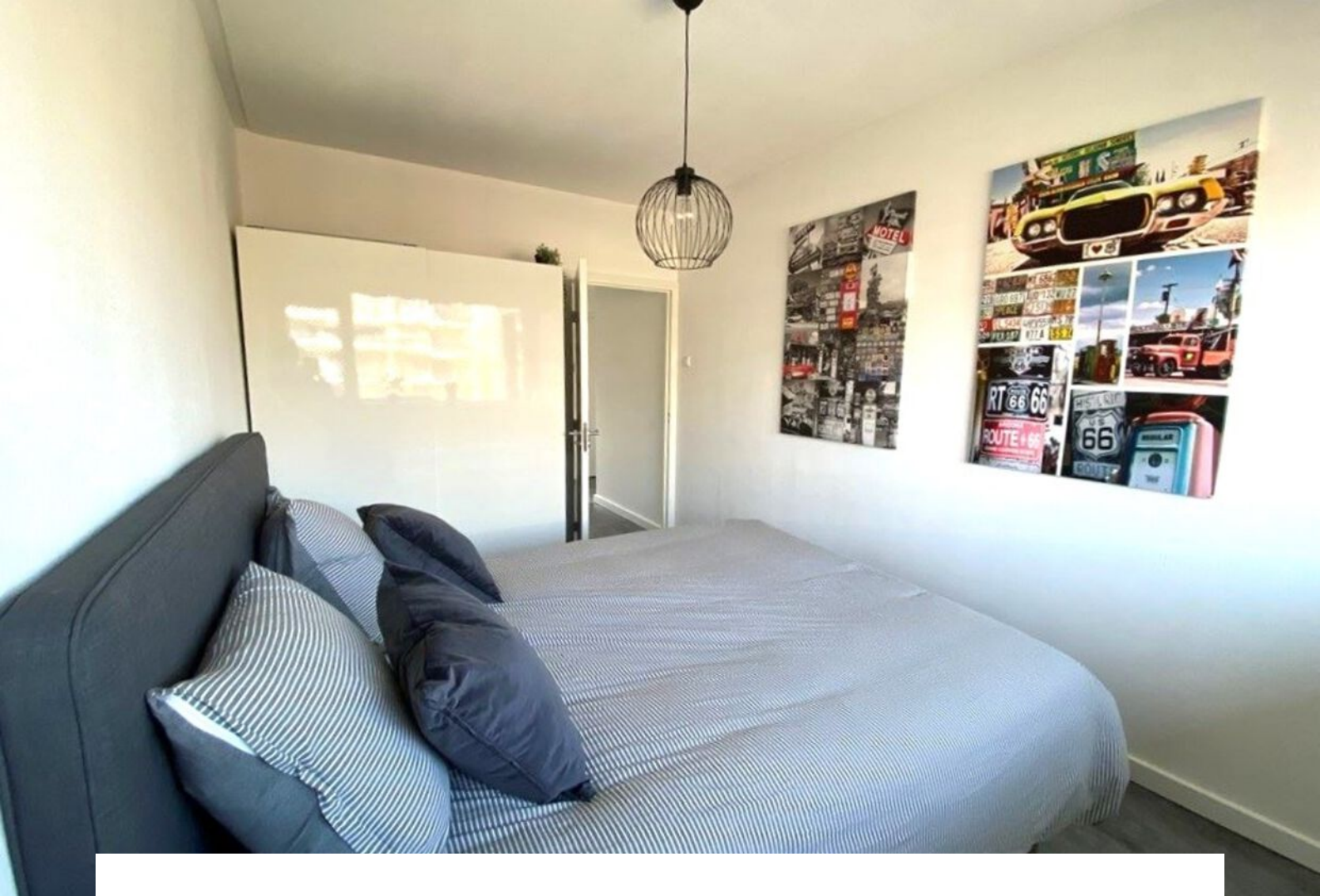


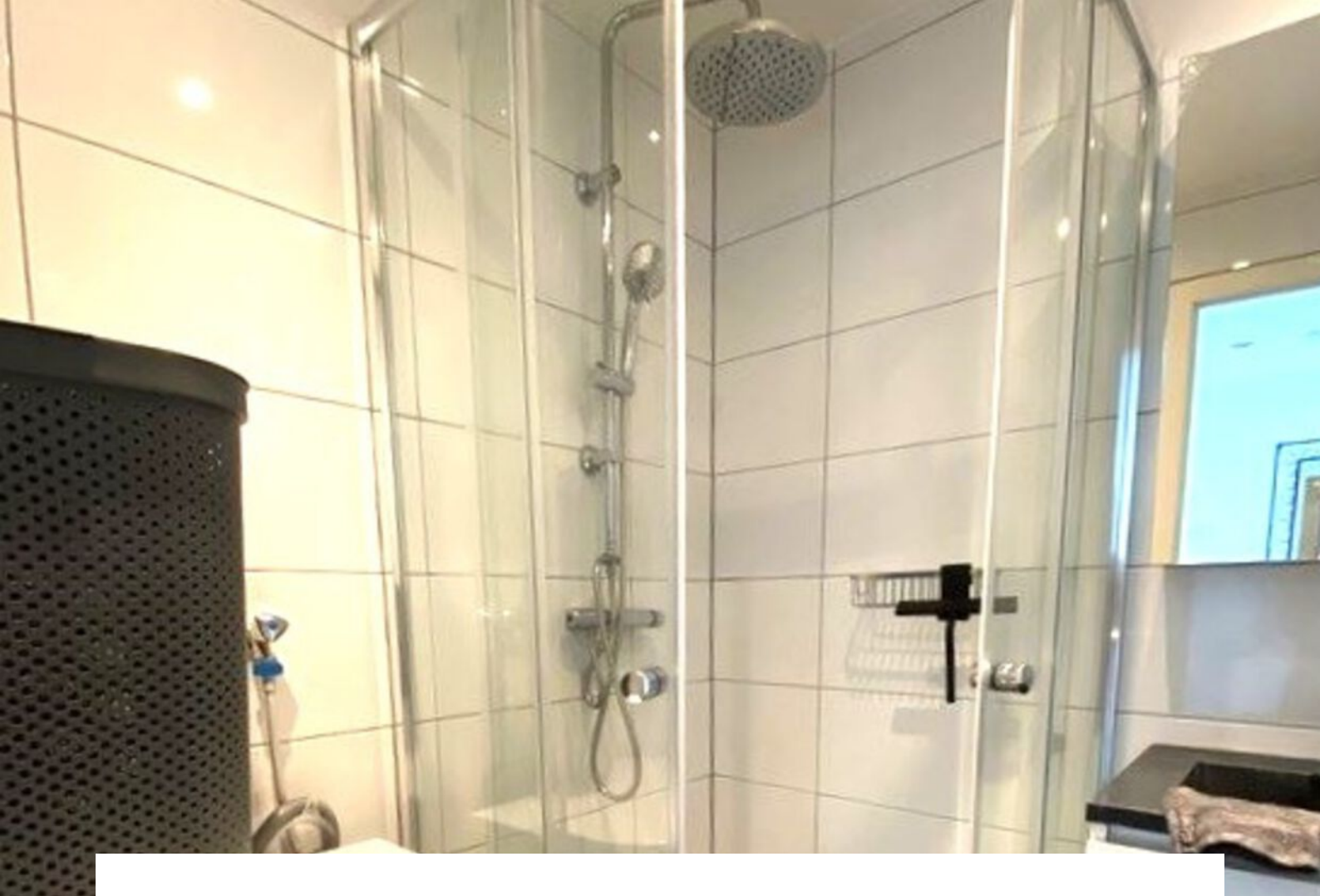
















# Plattegrond



Deze plattegronden zijn voor indicatieve doeleinden.  
Er zijn geen rechten aan te onlenen.

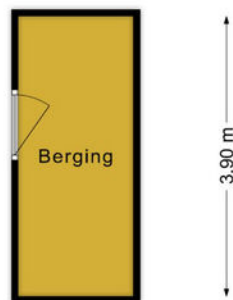


**DG Vesta**

*Home is where the Heart is*

Berging

← 1.60 m →



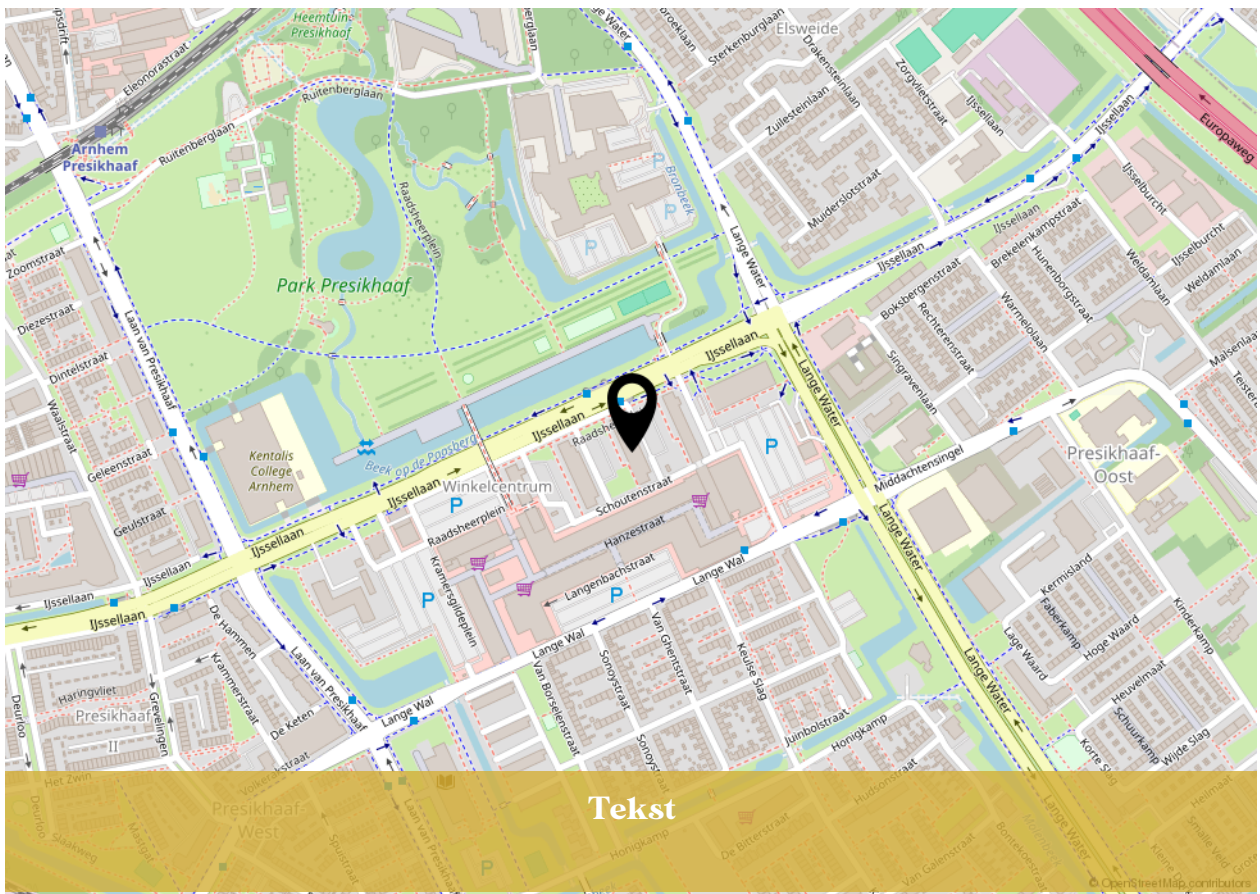
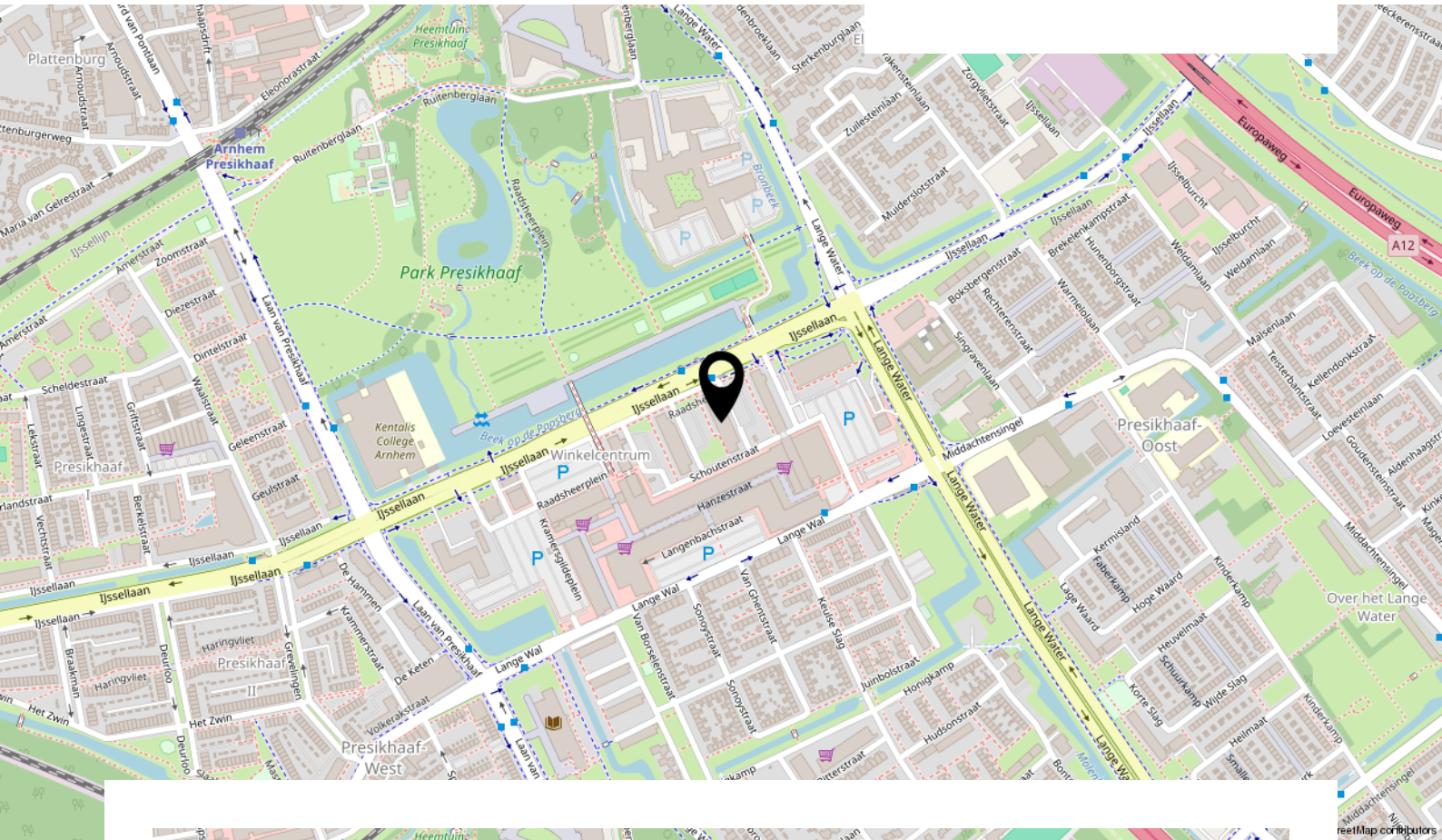
Deze plattegronden zijn voor indicatieve doeleinden.  
Er zijn geen rechten aan te ontlenen.



**DG Vesta**

*Home is where the Heart is*

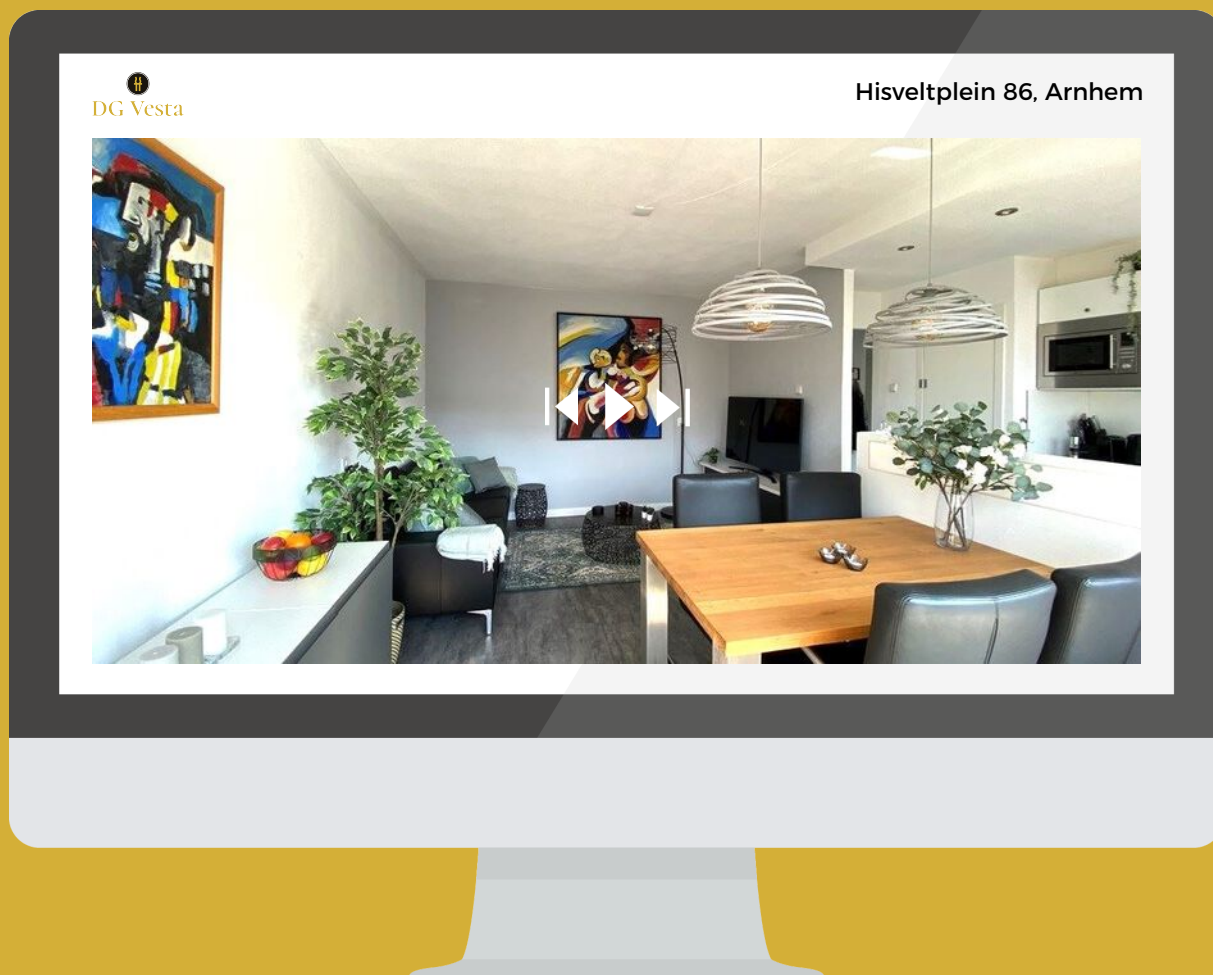
# Locatie





# Bekijk deze woning online!

[www.DGvesta.nl](http://www.DGvesta.nl)



Scan de code en bekijk deze woning op je telefoon!

+31 85 06 085 33  
[info@dgvesta.nl](mailto:info@dgvesta.nl)  
[www.dgvesta.nl](http://www.dgvesta.nl)



DG Vesta

INTERESSE IN  
DEZE WONING?

SHORT STAY



DG Vesta

Neem vrijblijvend contact  
met ons op:

+31 85 06 085 33 | Doornakkersweg 24, 5642 MP Eindhoven  
info@dgvesta.nl | www.dgvesta.nl/