



MARTIN DE REGT

TE KOOP

€ 289.000 K.K.



Grensstraat 22

1941 GM Beverwijk



Grensstraat 22 1941 GM Beverwijk

Inleiding

In Beverwijk bestaan er een aantal buurten waar de gezelligheid en saamhorigheid nog hoogtij viert!

De Grensstraat is een straat waar nog steeds een sfeer hangt van kleinschaligheid en knusheid en waar mensen lang hun thuis hebben.

Deze leuke verzorgde woning biedt dan ook een gezellige woonomgeving en mogelijkheid tot fijn wonen.

De woning is geschikt voor een kleiner huishouden, maar met de mogelijkheid om een dakopbouw die te realiseren is, kan deze woning ten volle benut worden. Gelegen nabij het centrum van Beverwijk met winkels, openbaar vervoer en sportfaciliteiten op loop/ fietsafstand en het strand en duinen op fietsafstand.

De woningmarkt is krap in deze prijsklasse, dus wij zeggen kom snel kijken om u zelf te overtuigen dat dit de woning is waarop u heeft gewacht.



Ligging en indeling

Begane grond

Entree/hal, meterkast (8 groepen + 2 aardlekschakelaars), woonkamer met trapkast, convectorput en aangebouwde open keuken voorzien van inbouw spotjes en diverse inbouwapparatuur te weten: afzuigkap, vaatwasser, koelkast, compacte oven met magnetron, vriezer, spoelbak, inductiekookplaat, zwevend toilet met fonteinmeubel, wasruimte met witgoedaansluiting en CV-ketel opstelling,

Eerste verdieping

Trapopgang, overloop, twee slaapkamers, badkamer voorzien van ligbad, tweede toilet, wastafel en spiegelkast.



Ligging en indeling

Tuin

Ja, de tuin is gelegen op het Westen is tevens bereikbaar via achterom.

Bijzonderheden

2022: Nieuw dak geplaatst op serre (aanbouw), daktrimmen vervangen, nieuw buitenschilderwerk, afzuigkap + bak oven met magnetron vervangen, boven en beneden nieuwe laminaatvloer, 2x nieuwe achterdeur met dubbel glas, 3x nieuwe veiligheidssloten, nieuwe trap bekleding, badkamer gerenoveerd, binnen muren en de kozijnen geschilderd, halogeen spots vervangen voor led Philips Hue.

2018: Nieuw buitenschilderwerk, dak keuken vervangen;

2011: Nieuw buitenschilderwerk;

2005: CV aangelegd + meterkast vernieuwd (8 groepen + 2 aardlekschakelaars), 4 vloerbalken vervangen en gedeelte planken vernieuwd, serre en schuur bij de woonkamer betrokken, de wanden vernieuwd en voorzien van nieuw stucwerk, nieuwe keuken geplaatst met diverse inbouwapparatuur + alle kabels vernieuwd naar de meterkast, rolluiken geplaatst, toilet beneden aangelegd + verplaatst, CV ruimte naast de toilet gemaakt en nieuw buitenschilderwerk.

Kenmerken

Overdracht

Vraagprijs	€ 289.000,- k.k.
Aanvaarding	In overleg

Bouw

Type object	Woonhuis, eengezinswoning, tussenwoning
Soort bouw	Bestaande bouw
Bouwperiode	1922
Dakbedekking	Bitumen
Type dak	Platdak
Keurmerken	Energie prestatie advies
Isolatievormen	Dakisolatie Gedeeltelijk dubbel glas

Oppervlaktes en inhoud

Perceeloppervlakte	80 m ²
Gebruiksoppervlakte wonen	83 m ²
Inhoud	294 m ³

Indeling

Aantal bouwlagen	2
Aantal kamers	3 (waarvan 2 slaapkamers)

Energieverbruik

Energielabel	C
--------------	---

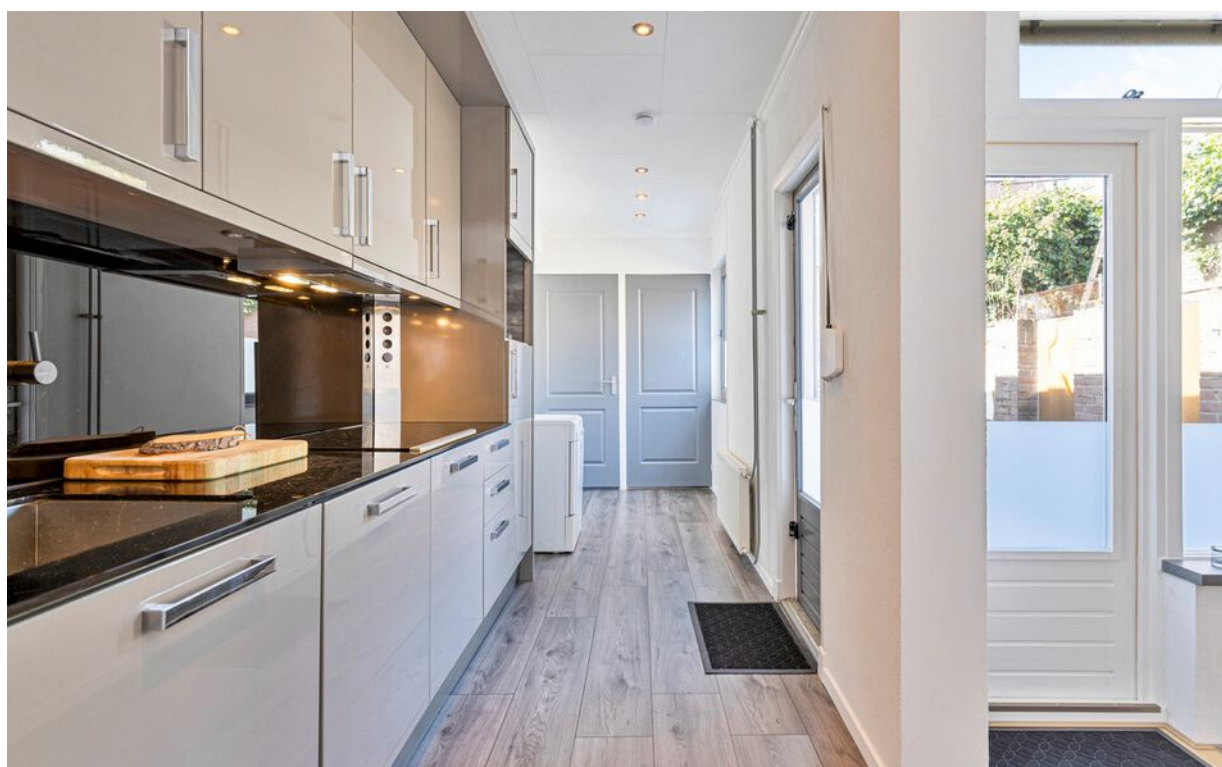
CV ketel

CV ketel	Nefit Smartline
Warmtebron	Gas
Bouwjaar	2005
Eigendom	Eigendom

Uitrusting

Warm water	CV-ketel
Verwarmingssysteem	Centrale verwarming
Heeft rolluiken	Ja

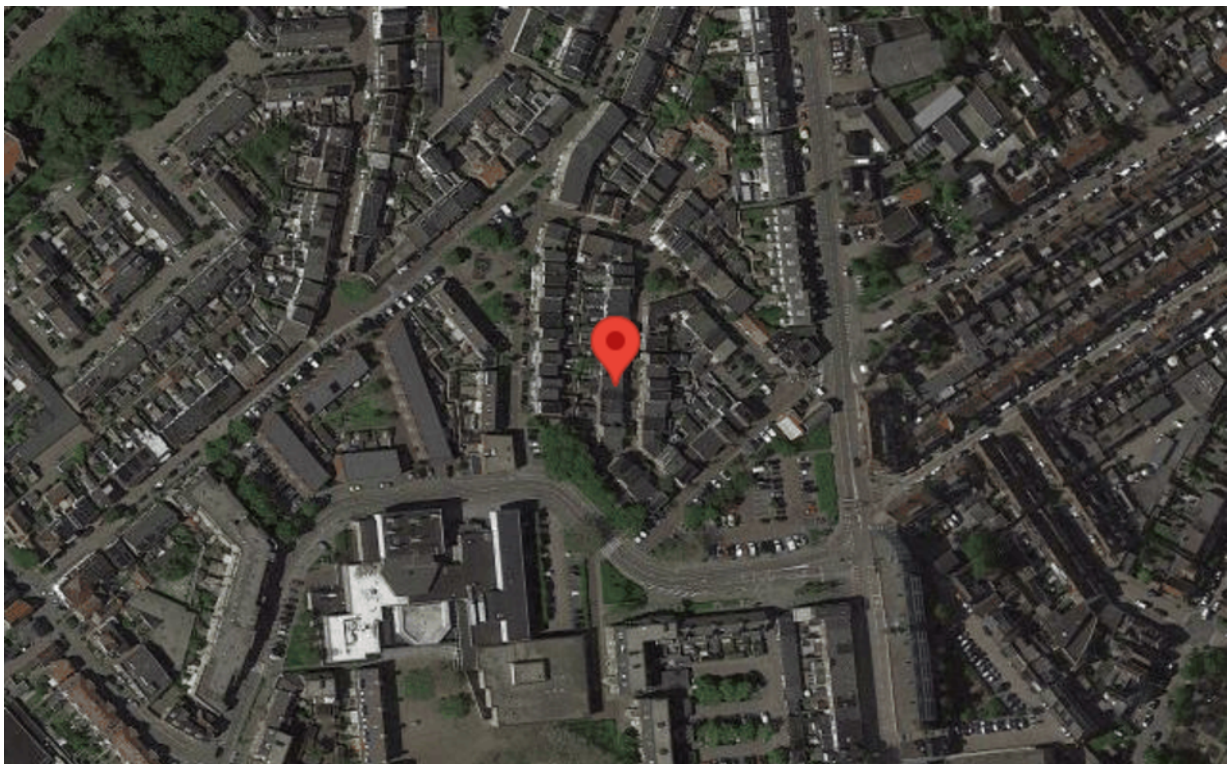
Foto's

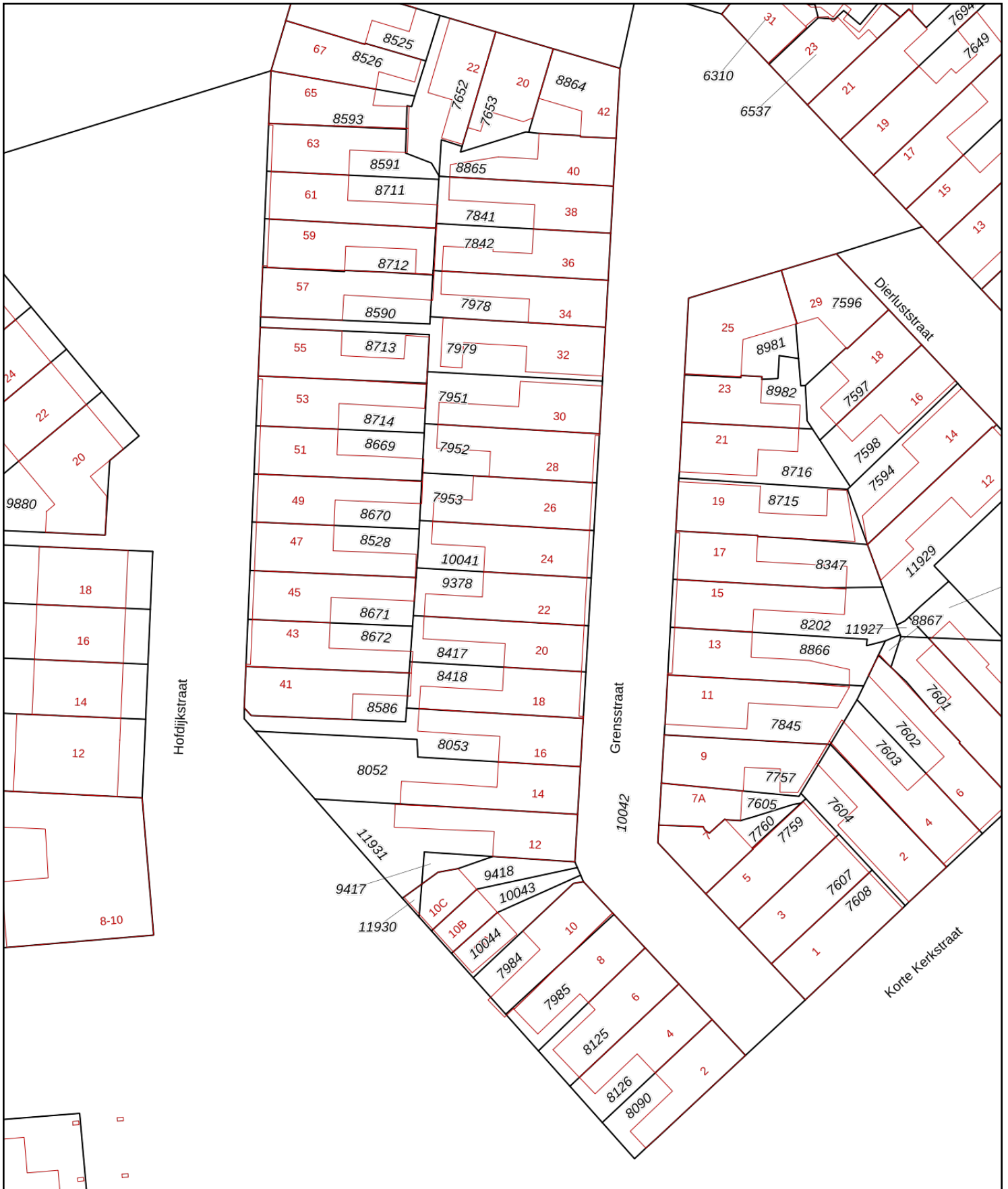



Foto's



Google maps



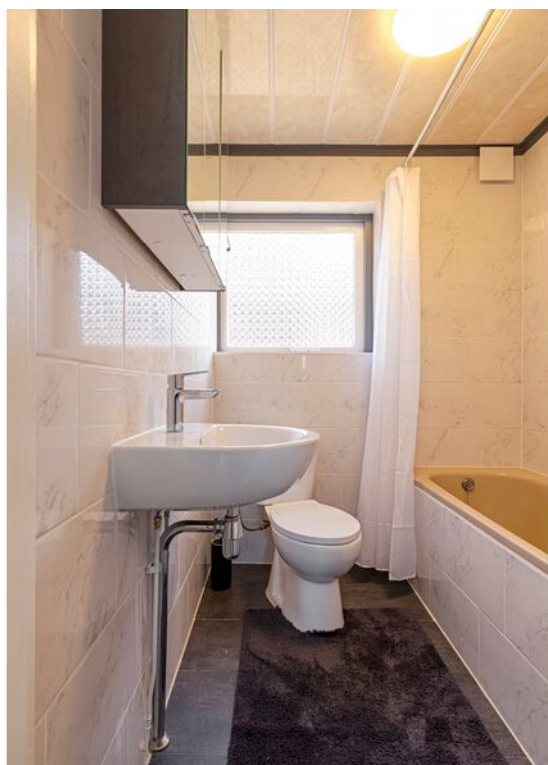


<p>12345 Deze kaart is noordgericht</p> <p>25 Perceelnummer</p> <p>Huisnummer</p> <p>— Vastgestelde kadastrale grens</p> <p>— Voorlopige kadastrale grens</p> <p>— Administratieve kadastrale grens</p> <p>— Bebouwing</p>	<p>Schaal 1: 500</p> <p>Kadastrale gemeente Beverwijk</p> <p>Sectie A</p> <p>Perceel 9378</p>	<p>kadaster</p> 
--	---	--

Voor een eensluitend uittreksel, geleverd op 13 maart 2023
De bewaarder van het kadaster en de openbare registers

Aan dit uittreksel kunnen geen betrouwbare maten worden ontleend.
De Dienst voor het kadaster en de openbare registers behoudt zich de intellectuele eigendomsrechten voor, waaronder het auteursrecht en het databankenrecht.

Foto's



Foto's



Lijst van zaken

	Blijft achter	Gaat mee	Kan worden overgenomen	NVT
Buiten				
Tuinaanleg/bestrating/beplanting	X			
Buitenverlichting	X			
Tijd- of schemerschakelaar/bewegingsmelder				X
Tuinhuis/buitenberging				X
Vijver				X
Broeikas				X
Vlaggenmast				X
Woning				
Alarminstallatie				X
Schotel/antenne				X
Brievenbus	X			
(Voordeur)bel	X			
Rookmelders	X			
Veiligheidssloten en overige inbraakpreventie	X			
Screens				X
Rolluiken/zonwering buiten	X			
Zonwering binnen				X
Vliegenhorren				X
Raamdecoratie, te weten				
Gordijnrails	X			
Gordijnen	X			
Rolgordijnen				X
Vitrages				X
Jaloezieën/lamellen				X
Vloerdecoratie, te weten				
Vloerbedekking/linoleum				X
Parketvloer/laminaat	X			
Warmwatervoorziening / CV				
CV met toebehoren	X			
Close-in boiler				X
Geiser				X

Lijst van zaken

	Blijft achter	Gaat mee	Kan worden overgenomen	NVT
Thermostaat	X			
Mechanische ventilatie/luchtbehandeling	X			
Airconditioning				X
Quooker				X
Open haard, houtkachel				
(Voorzet) open haard				X
Allesbrander				X
Kachels				X
Keuken (inbouw)apparatuur, te weten				
Keukenmeubel	X			
(Combi)magnetron	X			
Gaskookplaat/keramische plaat/inductie/fornuis	X			
Oven	X			
Vaatwasser	X			
Afzuigkap/schouw	X			
Koelkast/vrieskast	X			
Wasmachine				X
Wasdroger				X
Verlichting, te weten				
Inbouwverlichting / dimmers	X			
Opbouwverlichting		X		
(Losse) kasten, legplanken, te weten				
Losse kast(en)	X			
Boeken/legplanken	X			
Werkbank in schuur/garage				X
Vast bureau				X
Spiegelwanden				X
Sanitaire voorzieningen				
Badkameraccessoires				X
Wastafel(s)	X			
Toiletaccessoires	X			
Veiligheidsschakelaar wasautomaat				X

Lijst van zaken

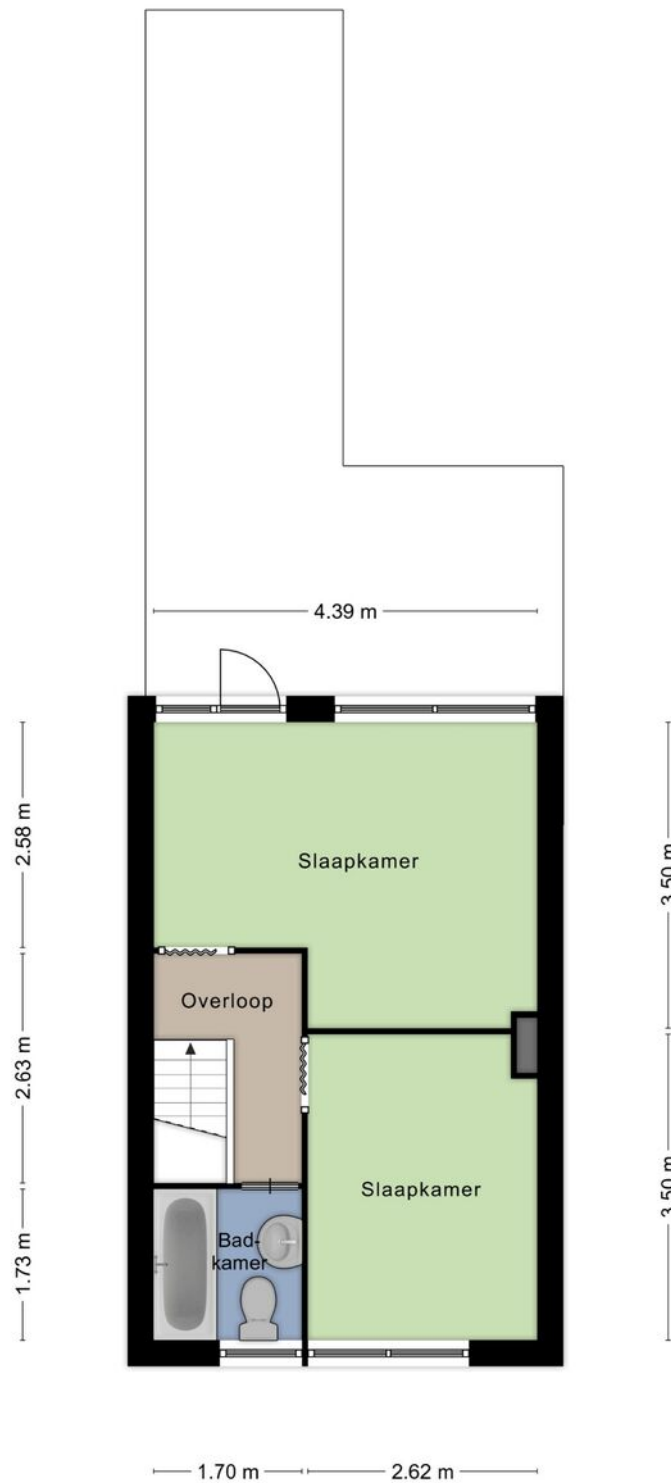
	Blijft achter	Gaat mee	Kan worden overgenomen	NVT
Waterslot wasautomaat				X
Sauna				X
Telefoontoestel/-installatie				
Telefoontoestellen				X
Telefooninstallatie				X
Voorzetramen / radiatorfolie etc., te weten				
Radiatorafwerking				X
Voorzetramen				X
Isolatievoorzieningen				X
Overige zaken, te weten:				
Schilderijophangstelsysteem				X
Thermostaatkranen				X

Tekeningen



Aan de plattegronden kunnen geen rechten worden ontleend
© Zibber www.zibber.nl

Tekeningen



Aan de plattegronden kunnen geen rechten worden ontleend
© Zibber www.zibber.nl

Martin de Regt Makelaars o.g.

Trijntje Kemp-Haanstraat 31
1941 HB Beverwijk
0251-263000
info@martinderegt.nl