



DG Vesta



Huurprijs  
€ 1.550 P/M

37

**GENERAAL VAN DEDEMLAAN**

**5623 GE in  
EINDHOVEN**

+31 6 31005805  
info@DGvesta.nl  
DGvesta.nl



# KENMERKEN

**SOORT WONING:**  
EENGEZINSWONING

**ENERGIELABEL:**  
D

**BOUWJAAR:**  
1964

**WOONOPPERVLAKTE:**  
100m<sup>2</sup>

**INHOUD:**  
345m<sup>3</sup>

**PERCELOPPERVLAKE:**  
138m<sup>2</sup>



# OMSCHRIJVING

In de gewilde wijk en centraal gelegen 'Generalenbuurt' ligt deze ruime uitgebouwde tussenvoning, voorzien van o.a. een royale leefruimte op de begane grond, 4 slaapkamers en een op het zuiden gesitueerde achtertuin. Daarnaast is de woning voorzien van een overdekt terras en berging. Diverse voorzieningen, zoals basisschool, kinderopvang, winkelcentrum (WoensXL), Catharina ziekenhuis, openbaar vervoer, uitvalswegen en het centrum zijn op korte afstand gelegen. De woning is gelegen in een gewilde en rustige woonomgeving in de 'Generalenbuurt'. De basisschool (Rapenland) is op loopafstand gelegen, alsmede diverse speelvoorzieningen voor kinderen (o.a. speeltuin en Cruyff Court). Daarnaast kunt u lopend naar Winkelcentrum Woensel en stopt het openbaar vervoer in de nabije omgeving. Het stadscentrum is tevens op korte afstand gelegen en de bereikbaarheid met de auto is prima!

## Entree:

Via de voortuin toegang tot de woning. Binnenkomst in de hal, met toegang tot trapopgang naar de verdieping, woonkamer en keuken. Hier bevinden zich tevens de toiletruimte en een praktische verdiepte trapkast met meterkast (7 groepen). Geheel betegelde toiletruimte met een wandcloset.

Ruime doorzon woonkamer (ca. 40 m<sup>2</sup> inclusief de keuken) voorzien van tegelvloer en openslaande deuren naar de tuin. Woonkamer en keuken zijn voorzien van vloerverwarming en plafondspots. Open keuken met tegelvloer (vloerverwarming). De rante keukeninrichting in hoekopstelling voorzien van flinke kastenwand met volop bergruimte. De keuken is voorzien van de volgende inbouwapparatuur: koelkast, vaatwasmachine, 5-pits gasfornuis + afzuigkap, oven, dubbele spoelbak, combi oven-magnetron, kastruimte, composieten werkblad en massief eikenhouten werkblad. Vanuit de keuken toegang tot de achtertuin.

De nette achtertuin is gesitueerd op het zuiden en voorzien van bestrating, achterom en een houten overkapping. Tevens hebt u een vrijstaande berging (ca. 11 m<sup>2</sup>) voorzien van elektra.

## Eerste verdieping:

Overloop met een laminaatvloer, een vaste trapopgang naar de 2e verdieping en toegang tot de slaapkamers en de badkamer. Ruime slaapkamer 1 (ca. 11 m<sup>2</sup>), gelegen aan de achterzijde, met een laminaatvloer. Slaapkamer 2 (ca. 9 m<sup>2</sup>), gelegen aan de voorzijde, met een laminaatvloer en een draai-/ kiep raam venster. Slaapkamer 3 (ca. 5 m<sup>2</sup>), gelegen aan de achterzijde, met een laminaatvloer. De geheel betegelde badkamer met een inloopdouche (voorzien van thermostaatkraan), designradiator, inbouwspots en een wasmeubel met kastruimte.

## Tweede verdieping:

Middels vaste trap te bereiken zolderetage, voorzien van een dakkapel. Op de voorzolder bevindt zich de opstelling t.b.v. de c.v.-ketel (Intergas 2014) en aansluiting voor wasmachine. Er is bergruimte gecreëerd onder de dakhelling. Slaapkamer 4 (ca. 10 m<sup>2</sup>) met laminaatvloer, dakkapel en ingebouwde kastenwand.

## Kenmerken:

- Huur € 1.550,00 exclusief g/w/l
- Borg € 1.550,00
- Woonoppervlakte 100 m<sup>2</sup>
- Perceeloppervlakte: 138 m<sup>2</sup>
- 4 slaapkamers
- Gestoffeerd
- Aanvaarding: in overleg
- Minimale huurperiode: 12 maanden
- Gelegen aan een brede straat met voldoende parkeergelegenheid (vrij parkeren).
- Diverse voorzieningen, zoals basisschool, kinderopvang, winkelcentrum (WoensXL), Catharina ziekenhuis, openbaar vervoer, uitvalswegen en het centrum zijn op korte afstand

# DESCRIPTION

This spacious, extended terraced house is located in the popular and centrally located 'Generalenbuurt', with a spacious living space on the ground floor, 4 bedrooms and a south-facing backyard. In addition, the house has a covered terrace and storage room. Various facilities, such as primary school, childcare, shopping center (WoensXL), Catharina hospital, public transport, roads and the center are a short distance away. The house is located in a popular and quiet residential area in the 'Generalenbuurt'. The primary school (Rapenland) is within walking distance, as well as various play facilities for children (including playground and Cruyff Court). In addition, you can walk to Woensel Shopping Center and public transport stops in the vicinity. The city center is also a short distance away and accessibility by car is excellent!

## Entree:

Access to the house through the front garden. Entry into the hall, with access to stairs to the first floor, living room and kitchen. Here are also the toilet and a practical deepened stair cupboard with meter cupboard (7 groups). Fully tiled toilet room with a wall closet.

Spacious living room (approx. 40 m2 including the kitchen) with tiled floor and patio doors to the garden. Living room and kitchen have underfloor heating and ceiling spotlights. Open kitchen with tiled floor (underfloor heating). The spacious kitchen in a corner unit with a large cupboard wall with plenty of storage space. The kitchen is equipped with the following built-in appliances: refrigerator, dishwasher, 5-burner gas stove + extractor hood, oven, double sink, combi oven-microwave, cupboard space, composite worktop and solid oak worktop. Access to the backyard from the kitchen.

The neat backyard is located on the south and equipped with paving, back and a wooden roof. You also have a detached storage room (approx. 11 m2) with electricity.

## First Floor:

Landing with a laminate floor, a staircase to the 2nd floor and access to the bedrooms and bathroom. Spacious bedroom 1 (approx. 11 m2), located at the rear, with a laminate floor. Bedroom 2 (approx. 9 m2), located at the front, with a laminate floor and a turn/tilt window. Bedroom 3 (approx. 5 m2), located at the rear, with a laminate floor.

The fully tiled bathroom with a walk-in shower (with thermostat), design radiator, recessed spotlights and a washbasin with cupboard space.

## Second Floor:

The attic can be reached via a fixed staircase, with a dormer window. In the attic is the arrangement for the central heating boiler (Intergas 2014) and connection for washing machine. Storage space has been created under the roof slope. Bedroom 4 (approx. 10 m2) with laminate flooring, dormer window and built-in cupboards.

## Particularities:

- Rent € 1.550,00 excluding g/w/l
- Deposit € 1.550,00
- Living area 100 m2
- Plot area: 138 m2
- 4 bedrooms
- Upholstered
- Acceptance: in consultation
- Minimum rental period: 12 months
- Located on a wide street with ample parking (free parking).
- Various facilities, such as primary school, childcare, shopping center (WoensXL), Catharina hospital, public transport, roads and the center are a short distance away.





'Wordt dit uw  
nieuwe  
woning?'









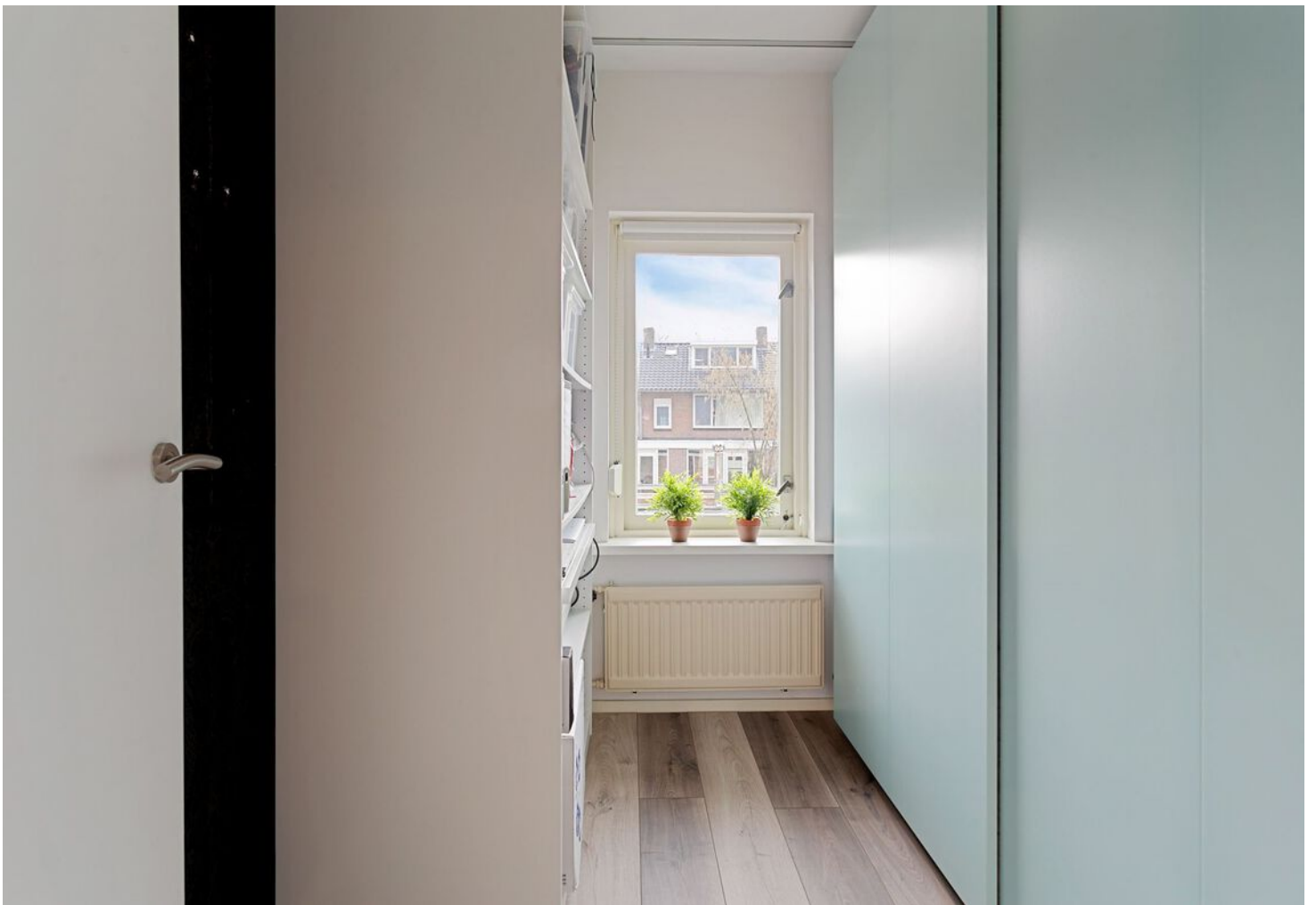


























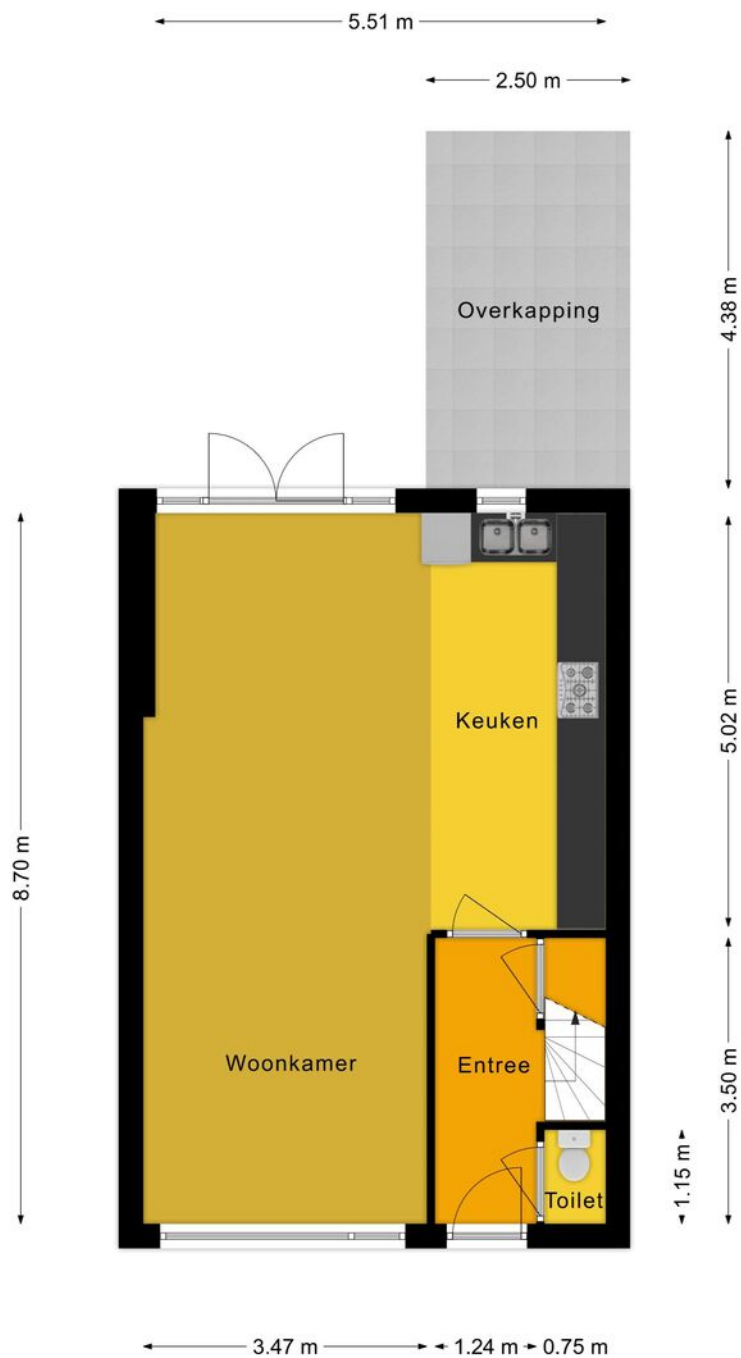








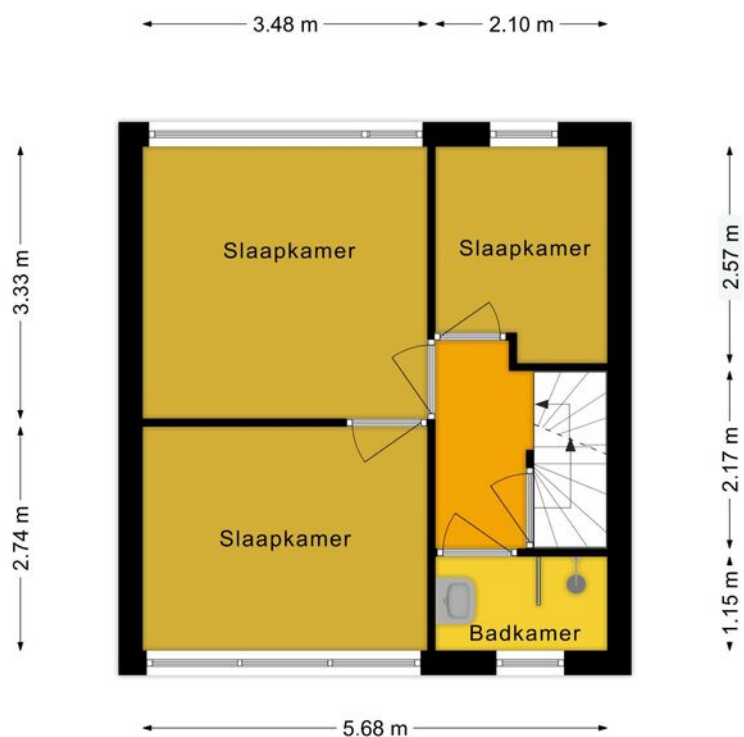
# PLATTEGROND



Aan deze plattegronden kunnen geen rechten ontleend worden.



# PLATTEGROND



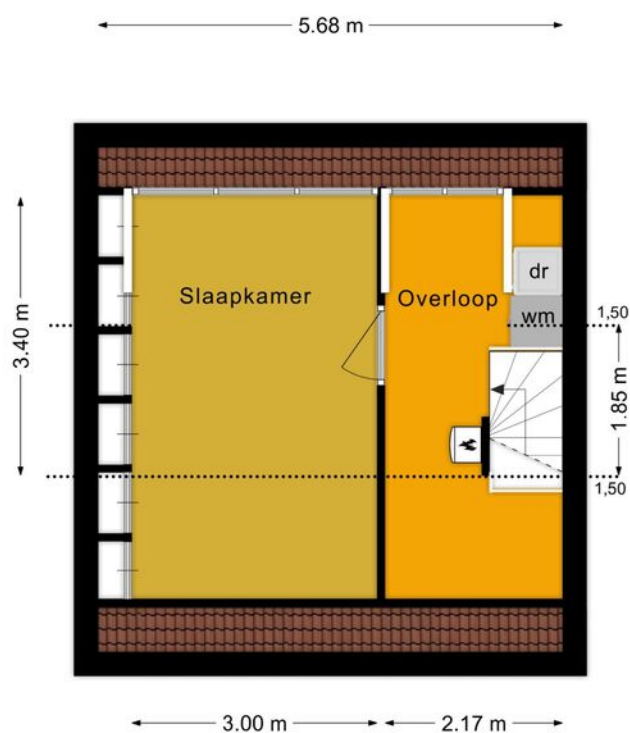
Aan deze plattegronden kunnen geen rechten ontleend worden.



**DG Vesta**

*Home is where the Heart is*

# PLATTEGROND



Aan deze plattegronden kunnen geen rechten ontleend worden.

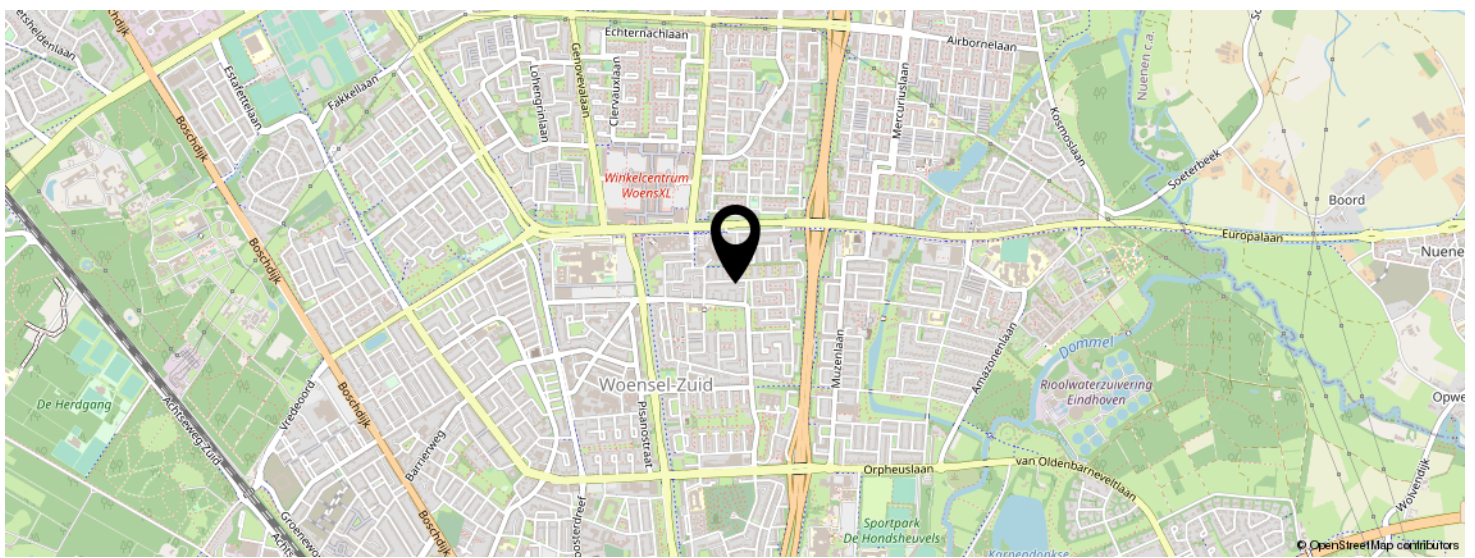
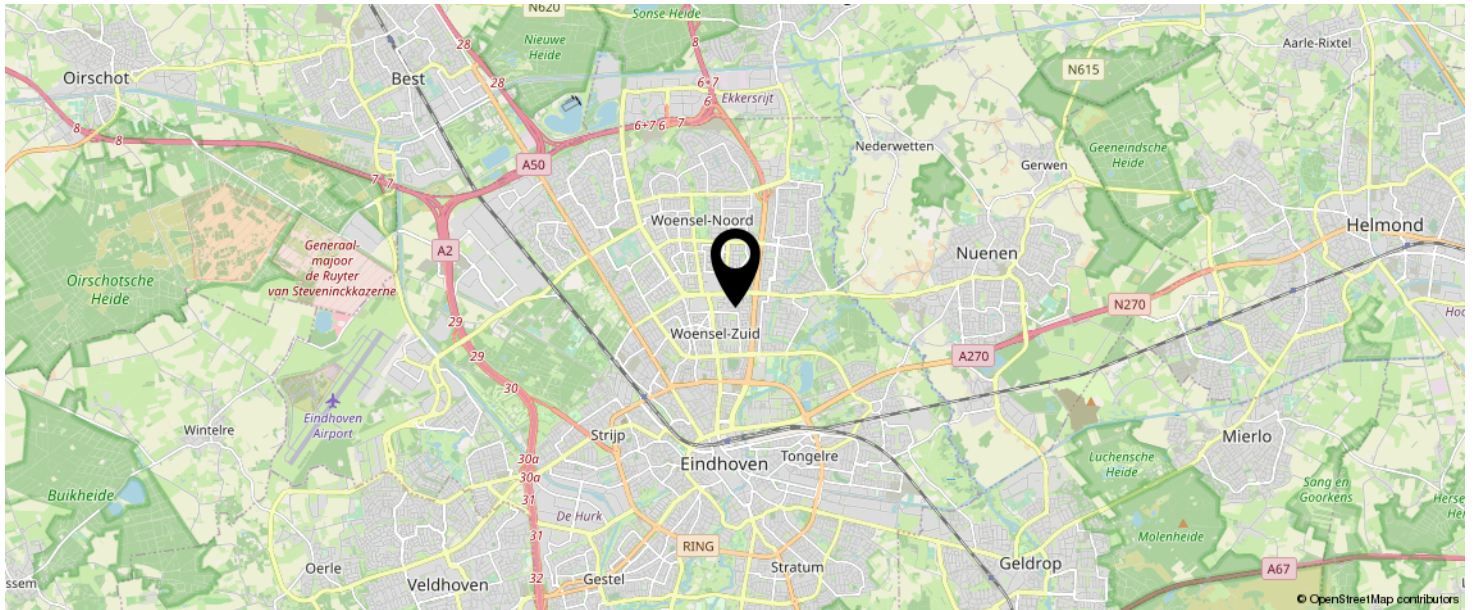


**DG Vesta**

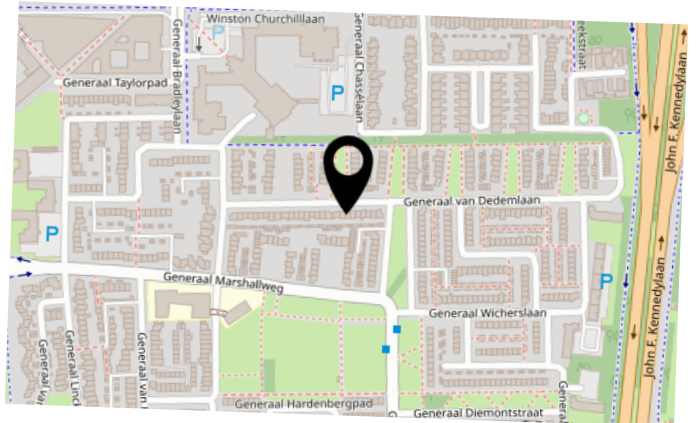
*Home is where the Heart is*



# LOCATIE OP DE KAART



KOM JIJ HIER  
BINNENKORT  
WONEN?



# BEKIJK DEZE WONING ONLINE!

generaal van dedemlaan37.nl



SCAN DEZE CODE EN BEKIJK  
DE WONING OP JE MOBIEL!





# INTERESSE IN DEZE WONING?

Home  
IS WHERE  
the heart is

Neem vrijblijvend  
contact met ons op!

**DG Vesta**

+31 6 31005805

info@DGvesta.nl

DGvesta.nl



**DG Vesta**