

# Echtpaar Curiedreef 3 Maassluis

## Vraagprijs € 360.000,= k.k.

Een eigen carport, een heerlijke zonnige achtertuin en maar liefst 5 slaapkamers, enorm veel ruimte dus. De verkopers hebben de woning gebouwd zien worden en nu is het tijd om op zoek te gaan naar jonge starters of een gezin die met net zoveel liefde als zij deze woning gaan bewonen.



VBO  MAKELAAR

  
WATERWEG WONING  
MAKELAAR

[www.waterwegwoningmakelaar.nl](http://www.waterwegwoningmakelaar.nl)



Deze woning staat in de geliefde Steendijkpolder. Met op loopafstand Winkelcentrum Steendijkpolder, de metro, diverse basisscholen. Op fietsafstand zijn de sportvelden en het Winkelcentrum Koningshoek makkelijk bereikbaar. Ook de snelweg A20 is binnen 5 minuten te bereiken.

#### **-Entree -**

Thuiskomen in deze rustige straat en direct kunnen parkeren onder je eigen carport wat een luxe. Naast de carport is de berging gelegen en uiteraard de voordeur van deze woning.

#### **-Hal-**

De hal heeft voldoende ruimte voor het opbergen van de jassen en de meterkast is te vinden bij de voordeur.

#### **-Toilet-**

De toiletruimte is handig onder de trap geplaatst. Deze ruimte is voorzien van een nette witte wandtegel met donkere vloertegel. Het fonteintje zit praktisch in de hoek geplaatst.

#### **-Woonkamer-**

De woning heeft een T-vormige woonkamer met een half open keuken. Aan de achterzijde zijn veel ramen zodat het een heerlijke lichte kamer is. Aan de achterzijde zijn de zithoek is plaats voor de gezellige zithoek en een heerlijke lange eettafel om gezellig na te tafelen met vrienden.

#### **-Keuken-**

De keuken is van alle gemakken voorzien. Naast de vele opbergmogelijkheden heeft deze keuken een 4 pits gaskookplaat, koelkast, vriezer, afzuigkap, oven en vaatwasser. Er is goed gebruik gemaakt van de ruimte door aan de overzijde van het keukenblok een extra werkblad met kastjes te plaatsen.

#### **-Eerste etage-**

##### **-Slaapkamers-**

Twee slaapkamers zijn momenteel ingericht als slaapkamer en zijn beide voorzien van een twee persoons bed.

de derde slaapkamer is momenteel ingericht als kantoor met een groot bureau. Ook deze kamer is uiteraard geschikt als slaapkamer.

De laminaat vloer loopt prachtig door van de overloop naar alle kamers.

##### **-Badkamer-**

De badkamer heeft een wastafelmeubel, een toilet en een douche. De wasmachine staat ook in de badkamer opgesteld.

##### **-Tweede etage-**

Naast de 3 slaapkamers op de eerste etage zijn er op de tweede etage nog 2 slaapkamers te vinden met op de overloop veel opbergmogelijkheden achter de schuifwanden en de opstelplaats van de CV ketel.

##### **-Tuin-**

Wat een heerlijke grote achtertuin hoort er bij deze woning. Onder het afdakje is het genieten van de ochtend zon met het eerste kopje koffie van de dag en later op de dag is de zon verder in de tuin te vinden.

De berging aan de achterzijde is handig om de kussens op te ruimen en al het tuingereedschap past hier precies.

De schuur aan de voorzijde bij de carport heeft voldoende ruimte voor een aantal fietsen.











# Lijst van Zaken

## Blijft achter

### Buiten

Tuinaanleg  
Tuinmeubilair  
Tuinhuis/buitenberging  
Parasol  
Vaste beplanting

### Woning

Voordeurbel  
Rookmelders  
Zonwering buiten  
Vliegenhorren

### Vloerdecoratie

Laminaat  
Linoleum

### Raamdecoratie

Gordijnrails  
Gordijnen  
Jaloezieën / lamellen

### Warmwatervoorziening/CV

CV met toebehoren  
Thermostaat

### Keuken

Keukenmeubel  
Magnetron  
GasKookplaat  
Afzuigkap  
Oven  
Koelkast/ vrieskast

### Verlichting

Inbouwverlichting  
Opbouwverlichting

### Sanitaire voorzieningen

Badkameraccessoires  
Toiletaccessoires  
Watafel

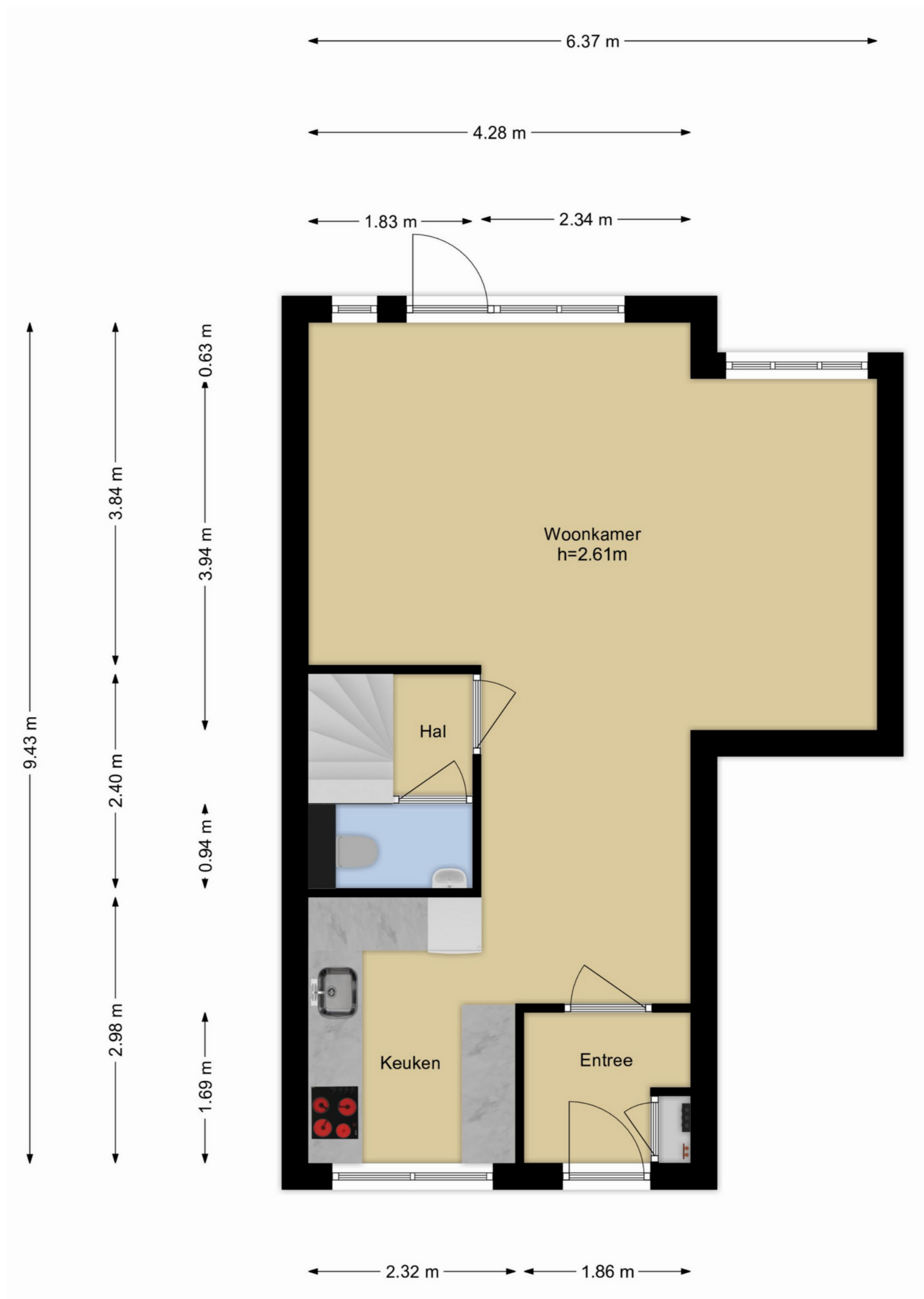
### Diverse

Losse kasten  
Kast woonkamer  
Witte boekenkast (buro kamer)  
Legplanken



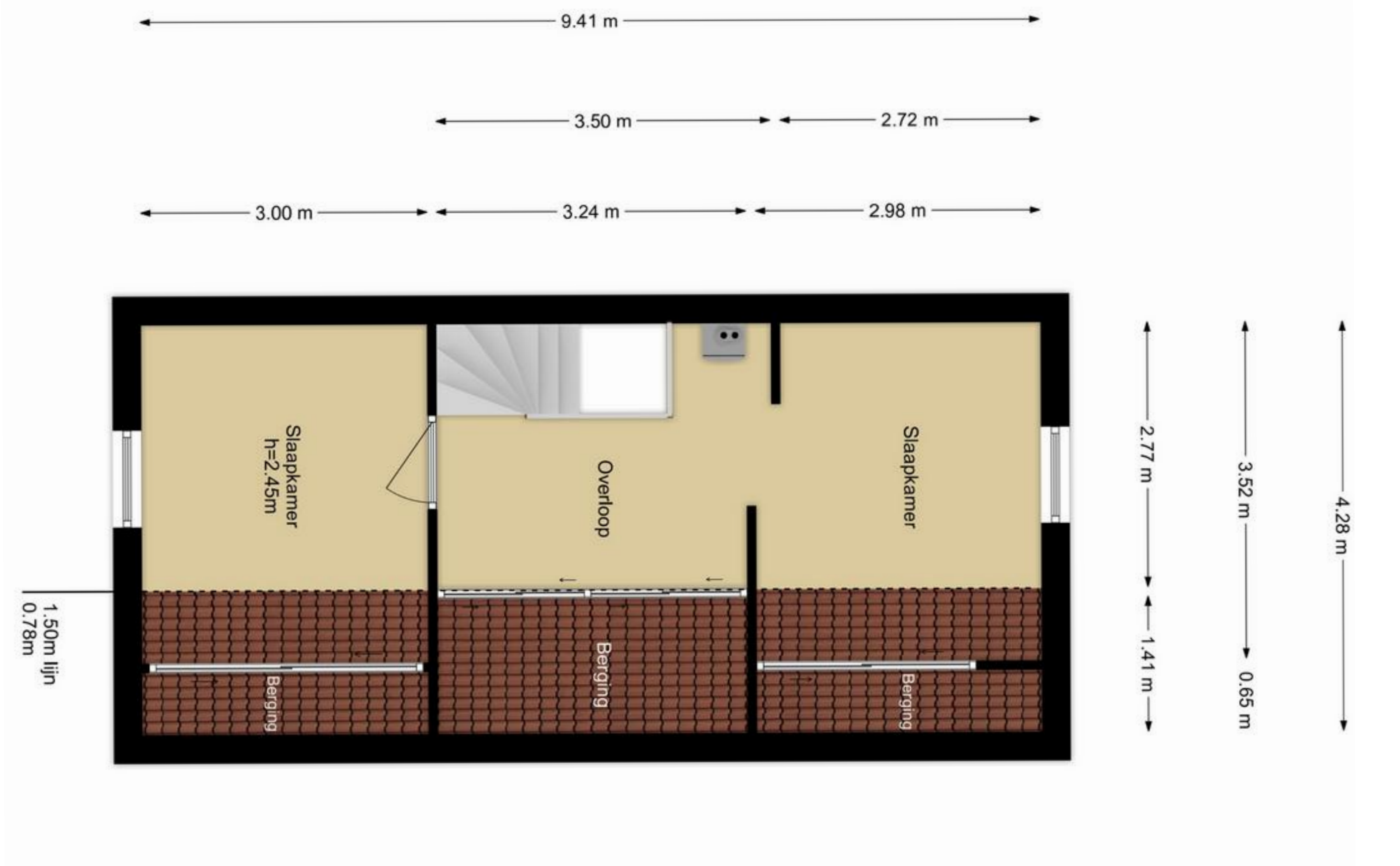


# Plattegrond: Begane grond



De Meetinstructie is bedoeld om een meer eenduidige manier van meten toe te passen voor het geven van een indicatie van de gebruiksovervlakte. De Meetinstructie sluit verschillen in meetuitkomsten niet volledig uit, door bijvoorbeeld interpretatieverschillen, afrondingen of beperkingen bij het uitvoeren van de meting. Waterweg Woning Makelaar sluit elke aansprakelijkheid uit voor verschillen uit deze meetinstructie.

# Plattegrond eerste etage en zolder



# kenmerken - Kadastrale kaart

## Kenmerken

### Algemeen

Bouwjaar 1978

### Inhoud

Inhoud 437 m<sup>3</sup>

Woonoppervlakte 123m<sup>2</sup>

Aantal kamers: 6

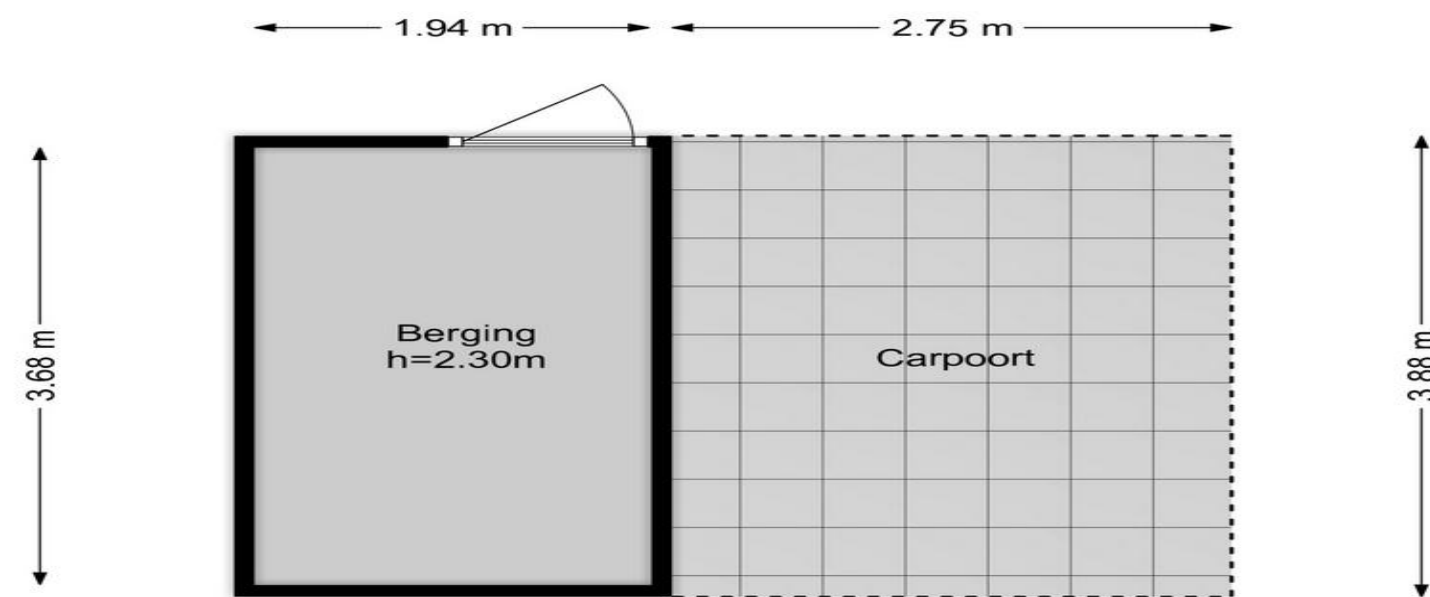
Waarvan 5 slaapkamers

Berging voorzijde 7 m<sup>2</sup>

Berging Achterzijde 4 m<sup>2</sup>

Achtertuint 62 m<sup>2</sup> Noordoosten

Voortuint 25 m<sup>2</sup> Zuidwesten



### Aanvaarding

Medio december

### Installatie

Remeha Avanta 2013

### Overige zaken

Woz Waarde € 361.000,=

Energielabel C

### Diverse kosten

Gas, Electra €115,=

Water € 22,=

### -Bijzonderheden-

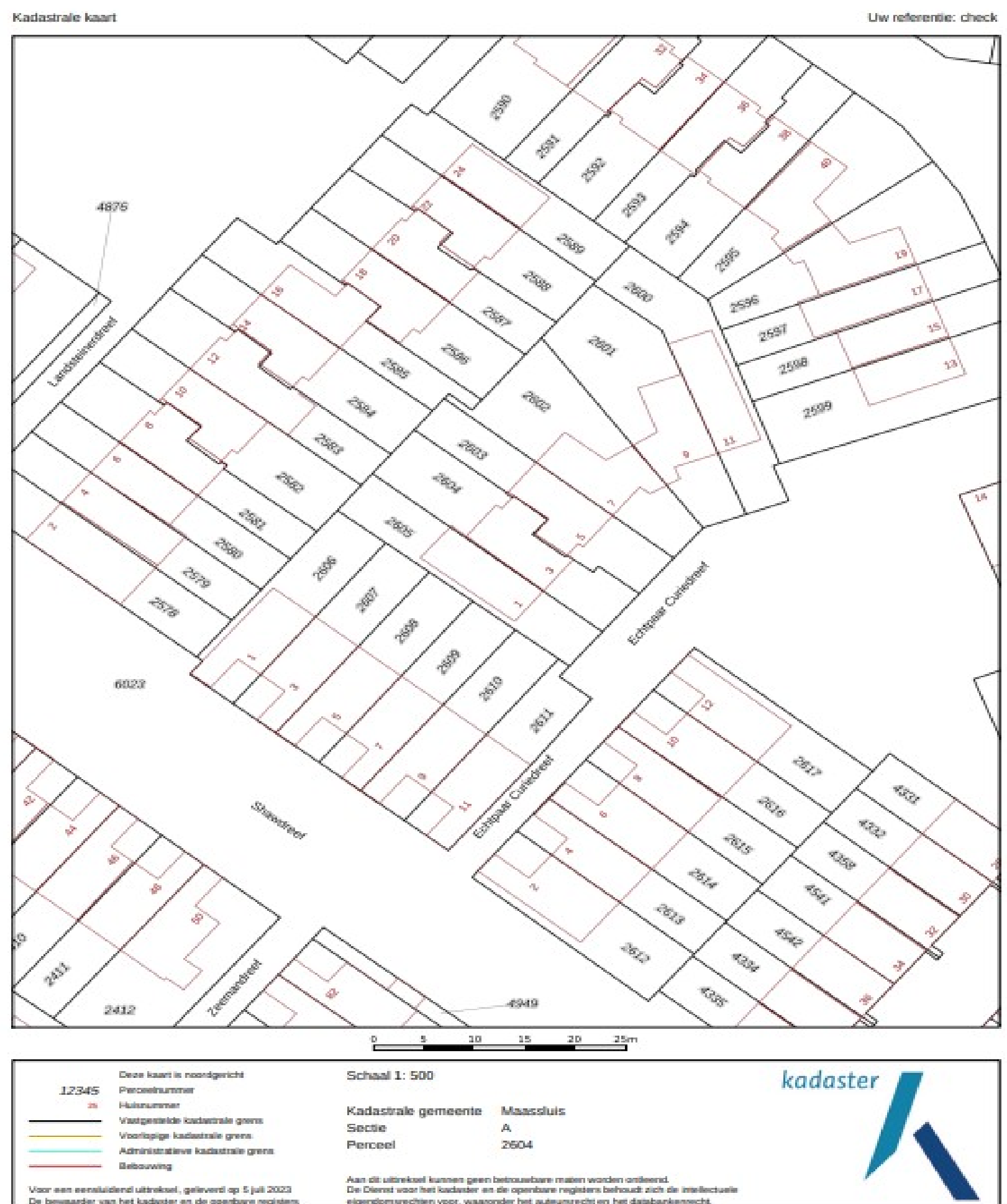
- Dubbelglas begane grond
- Zonwering achterzijde
- Aansluiting voor openhaard / houtkachel
- Vloer isolatie 1998
- Buitengevel gereinigd 2005
- Geschilderd in 2018

### -Dichtbij-

- Diverse winkels "steendijkpolder"
- Speeltuin
- Diverse basisscholen
- Metro
- Sportvelden

### -Clausule-

Vanwege de leeftijd van de woning zal de **ouderdomsclausule** in de koopovereenkomst worden opgenomen.



# WATERWEG WONING MAKELAAR

Als zelfstandig makelaar aangesloten bij VBO kan ik, Eveline van Putten van Waterweg Woning Makelaar, u bijstaan met het aankopen of verkopen van uw woning. Elke woning is uniek net als de verkopers en toekomstige kopers die ik mag begeleiden bij de bezichtigingen. Al ruim 25 jaar woon ik in Maassluis. De omgeving en de woningen ken ik dan ook als geen ander. In de Steendijkpolder komt u mij vast op de fiets tegen als ik onderweg ben naar de verkoop afspraken en de bezichtigingen.



*Let's connect!*

**Waterweg Woning Makelaar**

Westeinde 14

3146BZ Maassluis

T: 010 5990 672

E: [eveline@waterwegwoning.nl](mailto:eveline@waterwegwoning.nl)

[www.waterwegwoningmakelaar.nl](http://www.waterwegwoningmakelaar.nl)



## **U bent van harte welkom**

Voor vragen op het gebied van verzekeringen, hypotheek en makelaardij kunnen wij u geheel ontzorgen.

André Klomp van de Hypotheekshop aan de Westeinde 14 in Maassluis geeft u graag vrijblijvend alle gewenste informatie. U bent natuurlijk van harte welkom voor een kopje koffie of thee bij ons op kantoor. Uiteraard kunt u ook een afspraak maken zodat we bij u langs kunnen komen voor een vrijblijvend advies.



*Let's connect!*

**De Hypotheekshop**

Westeinde 14

3146BZ Maassluis

T: 010 7614 799

E: [maassluis1249@hypotheekshop.nl](mailto:maassluis1249@hypotheekshop.nl)

[www.hypotheekshop.nl/maassluis](http://www.hypotheekshop.nl/maassluis)



DUIDELIJK VERHAAL