

**VRAAGPRIJS**  
**€ 225.000 K.K.**



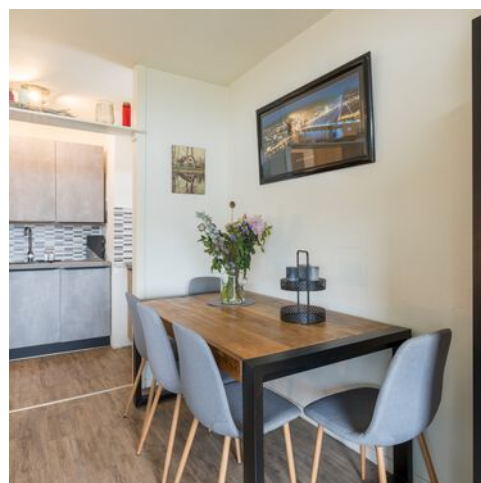
## **DE KOPPELE 735, EINDHOVEN**



**Woonhub Makelaars Eindhoven**  
TEL. 040 240 7122  
Woonhub.nl  
Eindhoven@woonhub.nl

**WORDT  
DIT JOUW  
WONING?**





**Woonoppervlakte** : 48m<sup>2</sup>

**Perceeloppervlakte** :

**Inhoud** : 171m<sup>3</sup>

**Bouwjaar** : 1969

**Energie label** : E

# KENMERKEN

## Overdracht

Vraagprijs	€ 225.000,- k.k.
Servicekosten	€ 203,-
Elektra	€ 100,-
Aanvaarding	In overleg

## Bouw

Type object	Appartement, galerijflat
Soort bouw	Bestaande bouw
Bouwperiode	1969
Isolatievormen	Gedeeltelijk dubbel glas

## Oppervlaktes en inhoud

Gebruiksoppervlakte wonen	48 m <sup>2</sup>
Inhoud	171 m <sup>3</sup>
Oppervlakte externe bergruimte	4 m <sup>2</sup>
Oppervlakte gebouwgebonden buitenruimte	7 m <sup>2</sup>

## Indeling

Aantal bouwlagen	1
Aantal kamers	2 (waarvan 1 slaapkamer)
Aantal badkamers	1
Aantal balkons	1

## Locatie

Ligging	In woonwijk Nabij openbaar vervoer Nabij school
---------	---

## Energieverbruik

Energie label	E
---------------	---

## KENMERKEN

### Uitrusting

Heeft een balkon

Ja

### Kadastrale gegevens

Eigendom

Eigen grond



De Koppele 735, Eindhoven

# OMSCHRIJVING VAN DE WONING

Woonhub presenteert:

Een heerlijk tweekamerappartement op een fijne locatie! Dit charmante appartement, gelegen aan De Koppele, heeft 47,6 m<sup>2</sup> aan woonoppervlak en is goed onderhouden. Met een netjes afgewerkte slaapkamer, lichte woonkamer, mooie keuken, uitstekend sanitair en een heerlijk balkon met privacy, kunt u hier comfortabel wonen. De locatie is ook een groot pluspunt, want u woont in een leuke buurt en dichtbij parken, winkels, horeca, scholen en uitvalswegen. Wordt dit uw nieuwe thuis?

Indeling van het appartement:

Begane grond:

Gesloten entree met bel en intercom.

Gemeenschappelijke hal met trappenhuis en lift.

Negende verdieping:

Met de lift bereikt u de negende verdieping van het appartementencomplex, waar het appartement te vinden is. Achter de voordeur bevindt zich de entreehal, die toegang biedt tot een andere hal. Via deze hal zijn de slaapkamer, badkamer en woonkamer te bereiken.

De ruime slaapkamer is voorzien van een mooie laminaatvloer en netjes gestucte wanden. In de kamer geniet u van veel lichtinval, want de ruimte heeft een brede raampartij. Naast de slaapkamer is de badkamer van het appartement gelegen. De badkamer is in 2022 nog vernieuwd en heeft een moderne uitstraling. De keurig betegelde ruimte is uitgerust met een zwevend toilet, badmeubel met wastafel en inloopdouche met regendouche. In de badkamer vindt u ook de aansluitingen voor de wasmachine en droger.

Via de hal is ook de ruime woonkamer bereikbaar. In de woonkamer treft u een prachtige vloer van laminaat aan. De wanden en het plafond zijn keurig afgewerkt in rustige kleuren. Aan lichtinval geen gebrek, want de woonkamer is voorzien van een grote raampartij. Deze raampartij biedt toegang tot het balkon. Dit balkon is gelegen over de gehele breedte van het appartement en biedt daardoor ruimte voor meubilair. Op deze manier is het mogelijk om hier een heerlijke loungeplek te realiseren. Het balkon is beschermt, waardoor u hier privacy ervaart.

Aan de voorzijde van de woonkamer is de halfopen keuken te vinden. De keuken is vernieuwd in 2022 en kenmerkt zich door de combinatie van houtkleurige en grijze keukenkastjes. De volgende hoogwaardige apparatuur is hier aanwezig: vaatwasser, koel-/vriescombinatie, inductie fornuis, combioven/-magnetron en wastafel en kraan.



De Koppele 735, Eindhoven



# OMSCHRIJVING VAN DE WONING

## Parkeren:

Er is parkeergelegenheid rond het appartement.

## Kenmerken van het appartement:

- Charmant appartement met heerlijk balkon
- Ruime slaapkamer, nette keuken en uitstekend sanitair
- Berging in complex
- Winkelcentra dichtbij
- Veel voorzieningen op korte afstand
- Uitvalswegen snel bereikbaar
- Energielabel: E

## Over de ligging en de buurt:

Dit fijne tweekamerappartement is gebouwd in 1969 en gelegen aan De Koppele in Eindhoven. Het appartement bevindt zich in de leuke en kindvriendelijke buurt Vaartbroek. Op korte vindt u het Amandelpark, Henri Dunantpark en Wandelpark Eckart. Hierdoor heeft u in de dichte omgeving genoeg wandel-, fiets- en recreatiemogelijkheden. U woont ook dichtbij een aantal sportvoorzieningen, waaronder een voetbalclub, tennisvereniging en korfbalclub.

Op loopafstand bevindt zich Winkelcentrum Vaartbroek. Hier zijn zo'n 35 winkels te vinden, die variëren van winkels voor uw dagelijkse boodschappen tot modezaken en non-food specialisten. Winkelcentrum Woensel is met de fiets bereikbaar. Dit overdekte winkelcentrum voorziet u van maar liefst 140 winkels en enkele leuke horecagelegenheden. De binnenstad is met de fiets of auto bereikbaar. Door het grote en diverse winkelaanbod geniet u hier van eindeloos winkelplezier. In het centrum van Eindhoven zijn naast de vele winkels ook nog talloze leuke restaurants, cafés en terrassen gelegen.

De dichtstbijzijnde supermarkt, kinderopvang, basisschool en het voortgezet onderwijs zijn allemaal lopend bereikbaar. Het appartement ligt gunstig ten opzichte van uitvalswegen.



De Koppele 735, Eindhoven



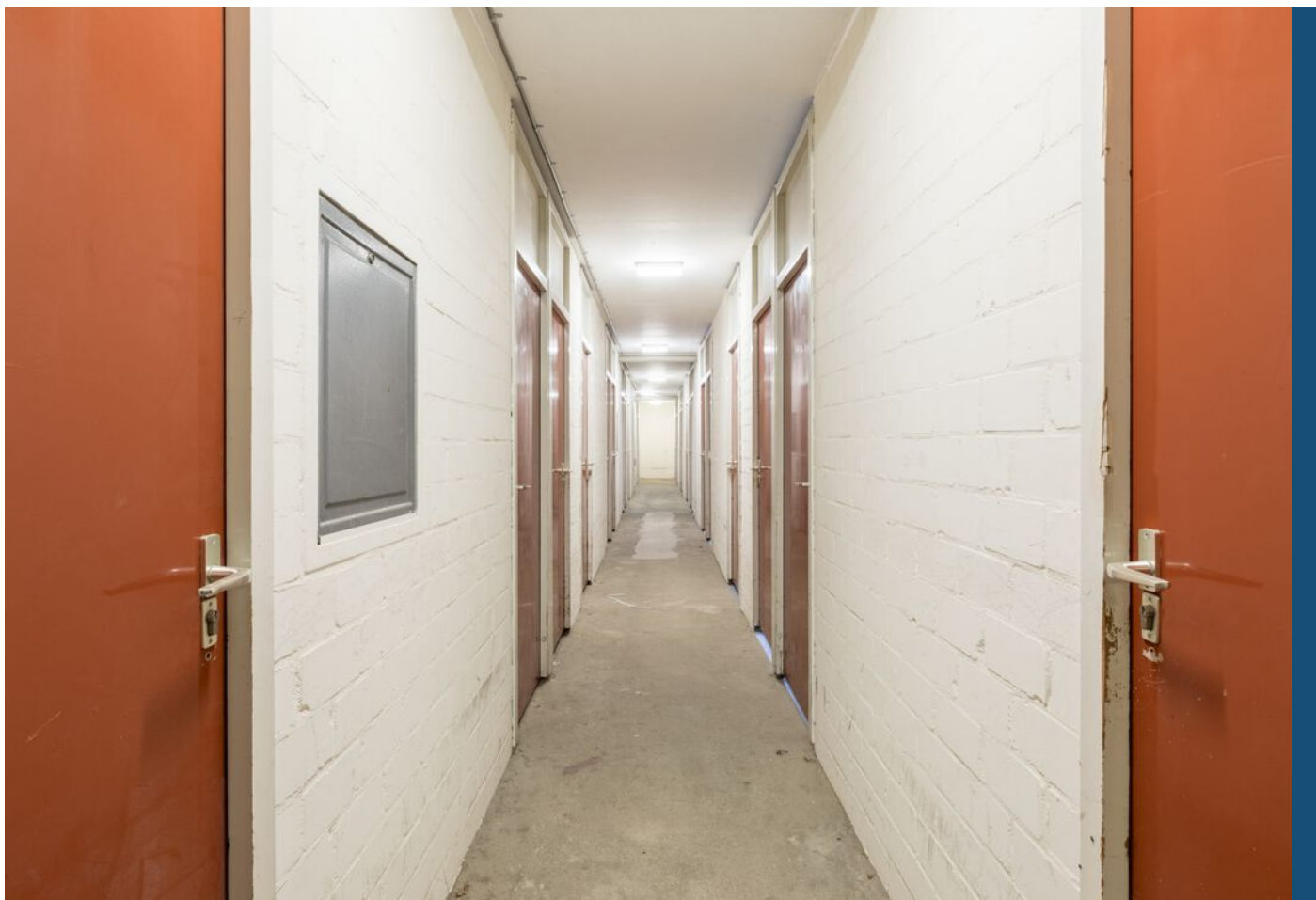


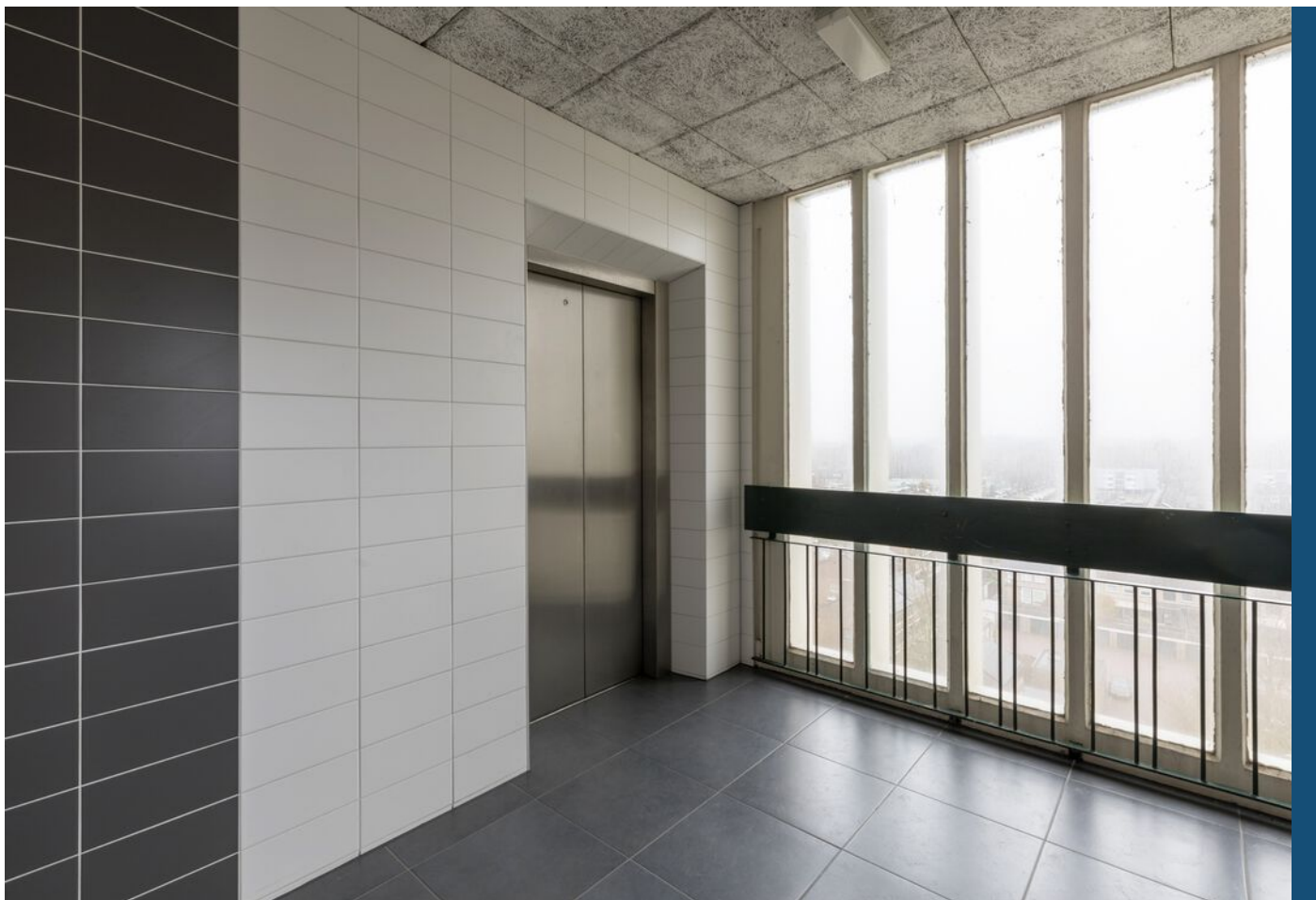
De Koppele 735, Eindhoven





De Koppele 735, Eindhoven

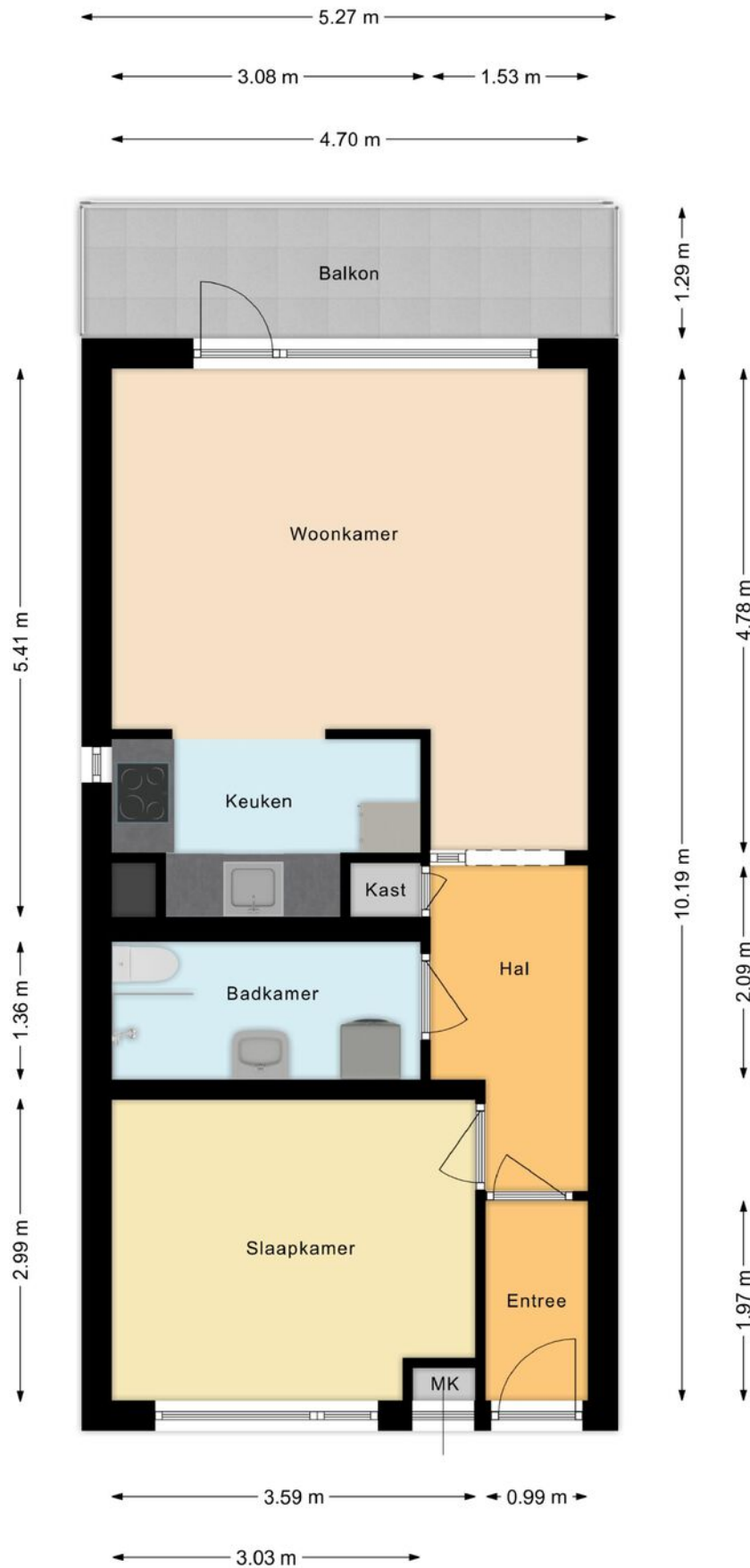




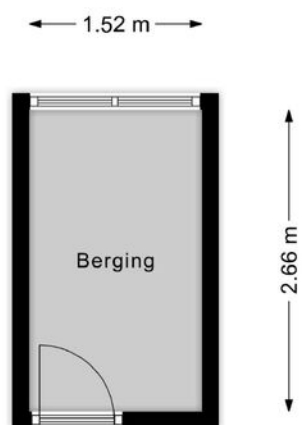
De Koppele 735, Eindhoven



# PLATTEGROND



# PLATTEGROND

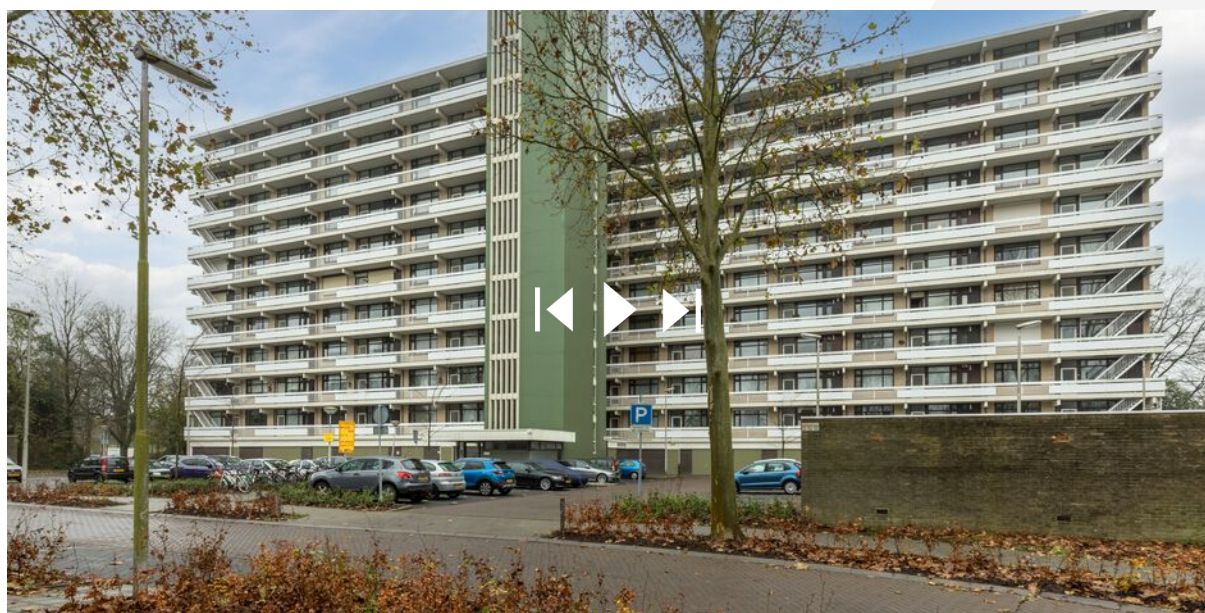


BEKIJK DE WONING ONLINE!

de koppele735.nl



De Koppele 735, Eindhoven



SCAN DEZE CODE  
EN BEKIJK DE WONING OP ONZE WEBSITE!



**INTERESSE?  
NEEM CONTACT MET ONS OP!**

**Woonhub Makelaars**  
Eindhoven  
Tarasconweg 2  
5627 GB  
Eindhoven

TEL. 040 240 7122  
Woonhub.nl  
Eindhoven@woonhub.nl



**Woonhub**  
MAKELAARS