



Starters appartement

ROTTERDAM | Burgemeester Hazenberglaan 151 | Vraagprijs € 239.000,- K.K.



Kenmerken & specificaties

Bouwjaar:	1961
Soort:	GALERIJFLAT
Kamers:	3
Inhoud:	200m ³
Woonoppervlakte:	64m ²
Perceeloppervlakte:	n.v.t.
Overige in pandige ruimte:	
Gebouwgebonden buitenruimte:	
Externe bergruimte:	3m ²
Verwarming:	blokverwarming
Isolatie:	dubbelglas
Energie label:	C

Kenmerken & specificaties

Overdracht

Vraagprijs	€ 239.000,- k.k.
Servicekosten	€ 125,35
Aanvaarding	In overleg

Bouw

Type object	Appartement, galerijflat
Woonlaag	7e woonlaag
Soort bouw	Bestaande bouw
Bouwperiode	1961
Dakbedekking	Bitumen
Type dak	Platdak
Isolatievormen	Dubbel glas

Oppervlaktes en inhoud

Gebruiksoppervlakte wonen	64 m ²
Inhoud	200 m ³
Oppervlakte externe bergruimte	3 m ²
Oppervlakte gebouwgebonden buitenruimte	4 m ²

Indeling

Aantal bouwlagen	1
Aantal kamers	3 (waarvan 2 slaapkamers)
Aantal badkamers	1
Aantal balkons	1

Locatie

Ligging	In woonwijk Nabij openbaar vervoer Nabij school Nabij snelweg Vrij uitzicht
---------	---

Kenmerken & specificaties

Energieverbruik

Energie label C

Uitrusting

Warm water Gasboiler
Verwarmingssysteem Blokverwarming
Heeft een balkon Ja
Heeft een lift Ja
Heeft schuur/berging Ja

Vereniging van Eigenaren

Ingeschreven bij de KvK Ja
Jaarlijkse vergadering Ja
Periodieke bijdrage Ja
Reservefonds Ja
Meer jaren onderhoudsplan Ja
Onderhoudsverwachting Ja
Opstal verzekering Ja

Kadastrale gegevens

Eigendom Eigen grond



Omschrijving

STARTERS OPGELET!! Dit leuke en instapklare 3-kamer appartement met vrij uitzicht is gelegen in de wijk Zomerland. Het appartement is gelegen op de 7e verdieping van een goed onderhouden appartementencomplex met liftinstallatie, heeft een woonoppervlakte van ca. 64 m² en beschikt over een lichte woonkamer, twee ruime slaapkamers en een fijn balkon. De keuken en badkamer zijn zeer netjes onderhouden.

Het appartement is gelegen in de rustige, groene en kindvriendelijke wijk Zomerland met veel voorzieningen in de directe nabijheid. Het winkelcentrum Keizerswaard is op korte afstand gelegen. Hier vind je alle denkbare winkels voor je dagelijkse boodschappen, maar ook verschillende kledingwinkels, delicatessезaken en horecavoorzieningen. Ook vind je in de directe omgeving diverse scholen, speeltuinen en sportvoorzieningen. Wil je even tot rust komen? Dat kan in het park De Twee Heuvels! Ook de bereikbaarheid van het appartement is uitstekend. De aansluiting met de A16 is op korte afstand gelegen, evenals de bus- en tramhaltes.

Indeling

Begane grond:

Zeer goed onderhouden en afgesloten centrale hal met bellentableau, trappenhuis en liftinstallatie. Vanuit de centrale hal is er toegang tot de berging. De brievenbussen bevinden zich op de verdiepingen van de appartementen.

7e verdieping:

Via de galerij is het appartement te betrekken. Entree met tochtportaal en meterkast. Hal met toiletruimte en bergkast. De bergkast is v.v. een wasmachineaansluiting en opstelplaats voor de boiler. Vanuit de ruime hal zijn alle vertrekken te bereiken.

De fijne woonkamer beschikt over een grote raampartij, waardoor de woonkamer erg licht aan voelt en je heerlijk kunt genieten van het vrije uitzicht. Vanuit de woonkamer is het balkon te bereiken. Het balkon is gelegen op het oosten. Een heerlijke plek om 's ochtends te genieten van de zon en het vrije uitzicht!

De keuken is gelegen aan de galerijzijde van de woning en is uitgevoerd in een hoekopstelling. De landelijke keuken met houtlook werkblad is voorzien van voldoende kastruimte, een spoelbak en diverse inbouwapparatuur, waaronder een 5-pits gaskookplaat, RVS afzuigkap, koelkast met vriesvak en combi-oven.

Het appartement beschikt over twee slaapkamers.

Slaapkamer 1: ca. 5.27 x 2.70 m, v.v. bergkast.

Slaapkamer 2: ca. 3.89 x 2.08 m, v.v. deur naar het balkon.

De volledig betegelde badkamer in wit/grijze kleurstelling is voorzien van een douche, wastafelmeubel, designradiator en inbouwspotjes.

Het appartement is voorzien van een doorlopende laminaatvloer en gestuukte wanden en plafonds in de woonkamer en de slaapkamers.

Afmeting:

Bijzonderheden:

- Woonoppervlakte ca. 64 m²;
- Inhoud ca. 200 m³;
- Bouwjaar ca. 1961;
- kunststof kozijnen met dubbele beglazing;
- Verwarming middels blokverwarming;
- Warm water middels boiler (2021);
- Gelegen op de 7e verdieping;
- Vrij uitzicht;
- Eigen berging op de begane grond;
- Actieve VvE, maandelijkse bijdrage €125,35;
- Centrale ligging;
- Oplevering in overleg.

Vraagprijs: € 239.000,- k.k.

De Meetinstructie is gebaseerd op de NEN2580. De Meetinstructie is bedoeld om een meer eenduidige manier van meten toe te passen voor het geven van een indicatie van de gebruiksoppervlakte. De Meetinstructie sluit verschillen in meetuitkomsten niet volledig uit, door bijvoorbeeld interpretatieverschillen, afrondingen of beperkingen bij het uitvoeren van de meting.

Alle verstrekte informatie moet beschouwd worden als een uitnodiging tot het doen van een bod of om in onderhandeling te treden. Er kunnen geen rechten worden ontleend aan deze woninginformatie.

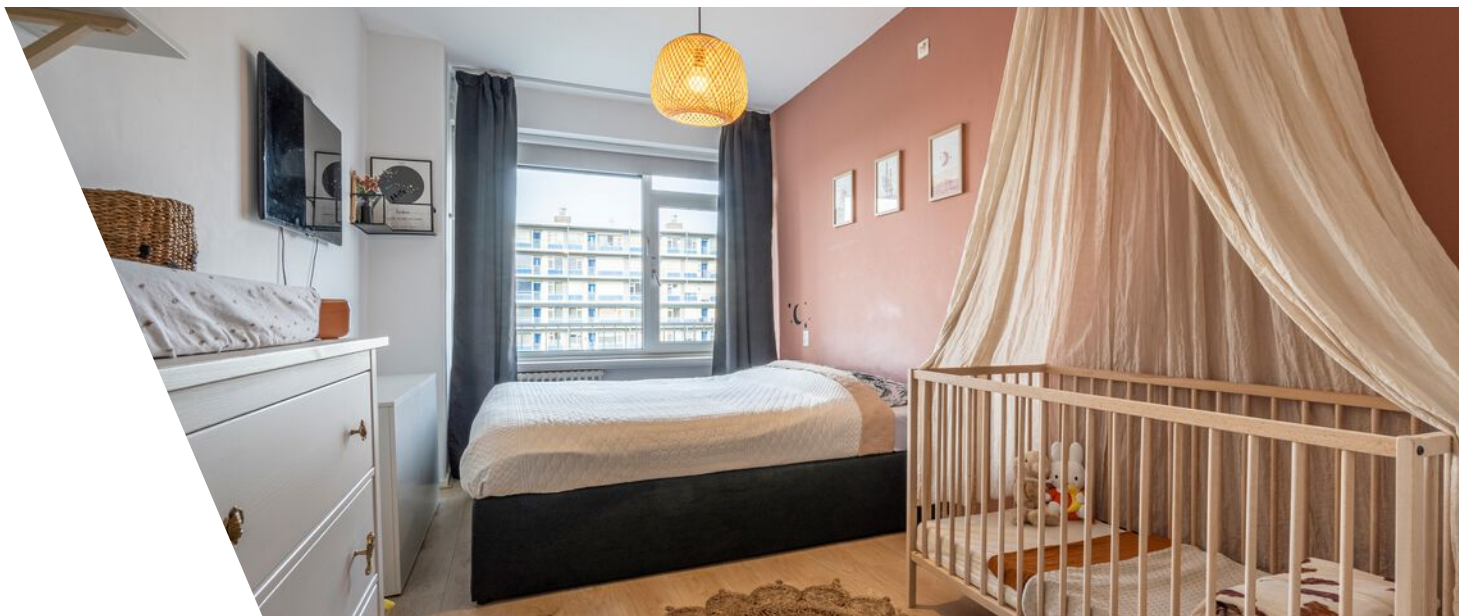
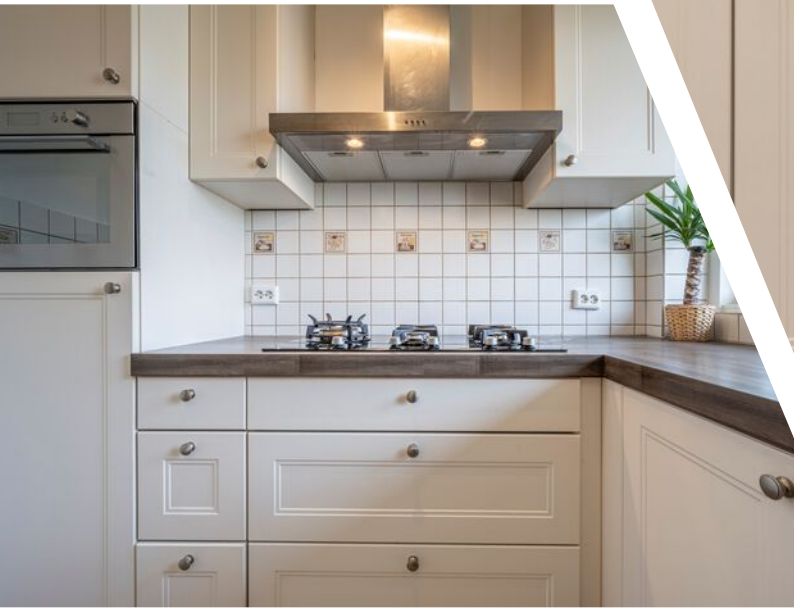
Wil je deze leuke woning van binnen bekijken? Bel of e-mail direct voor een vrijblijvende afspraak met onze collega Montana.



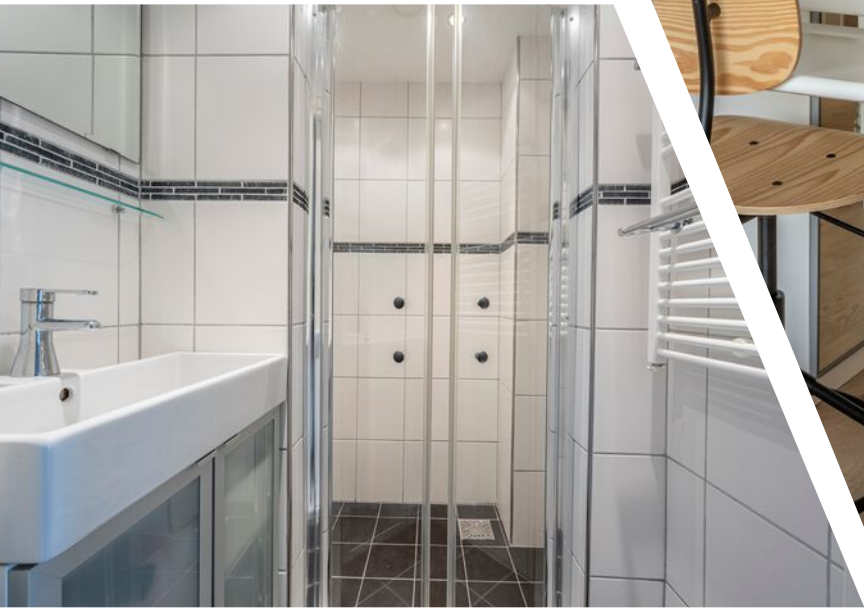












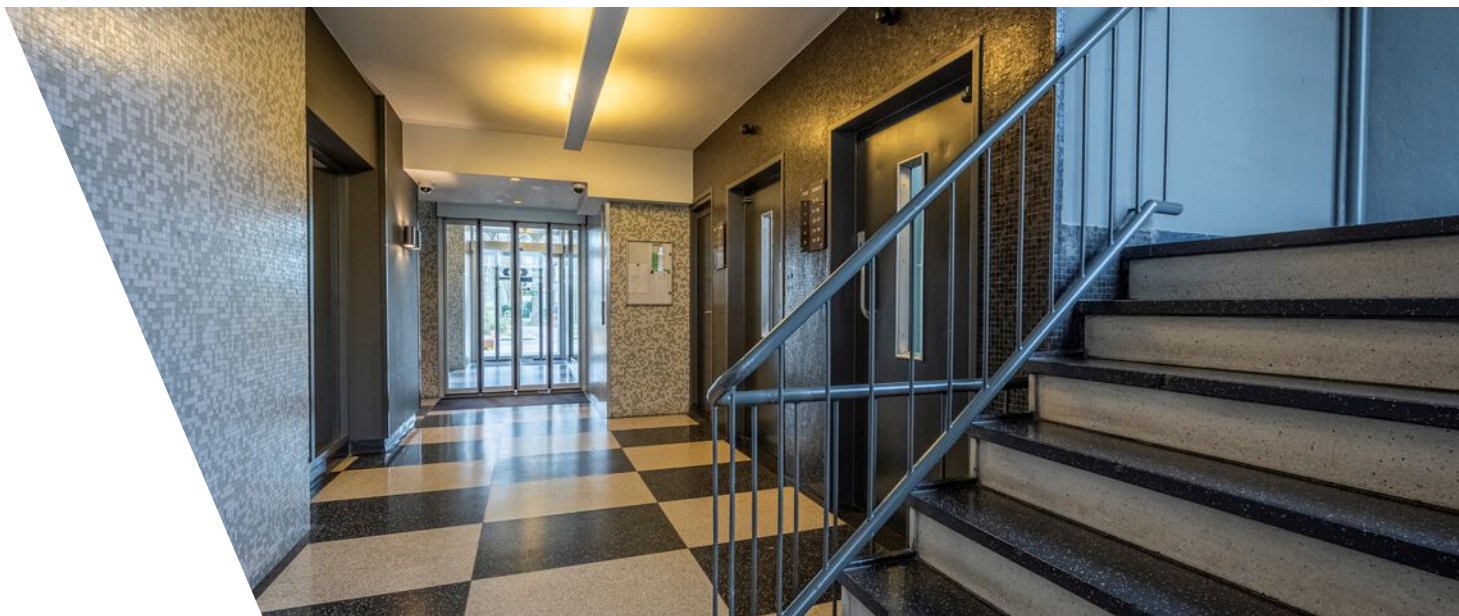


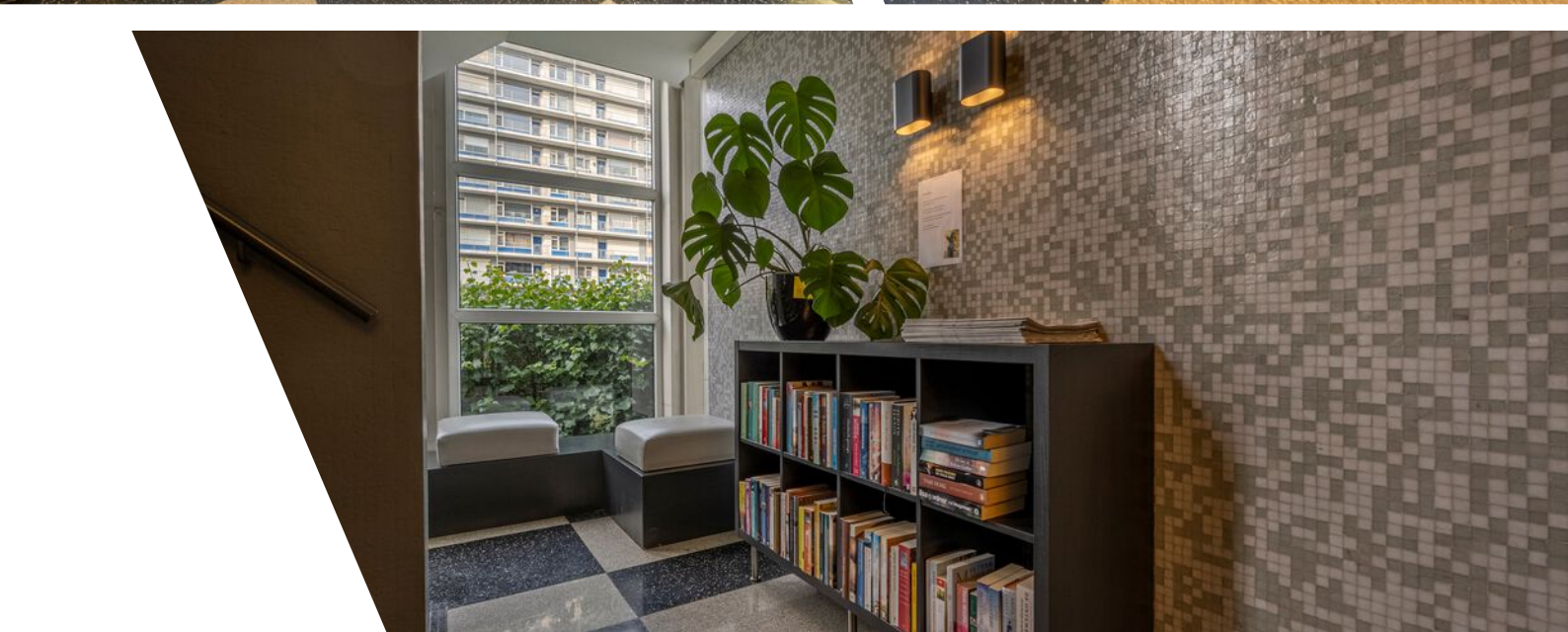


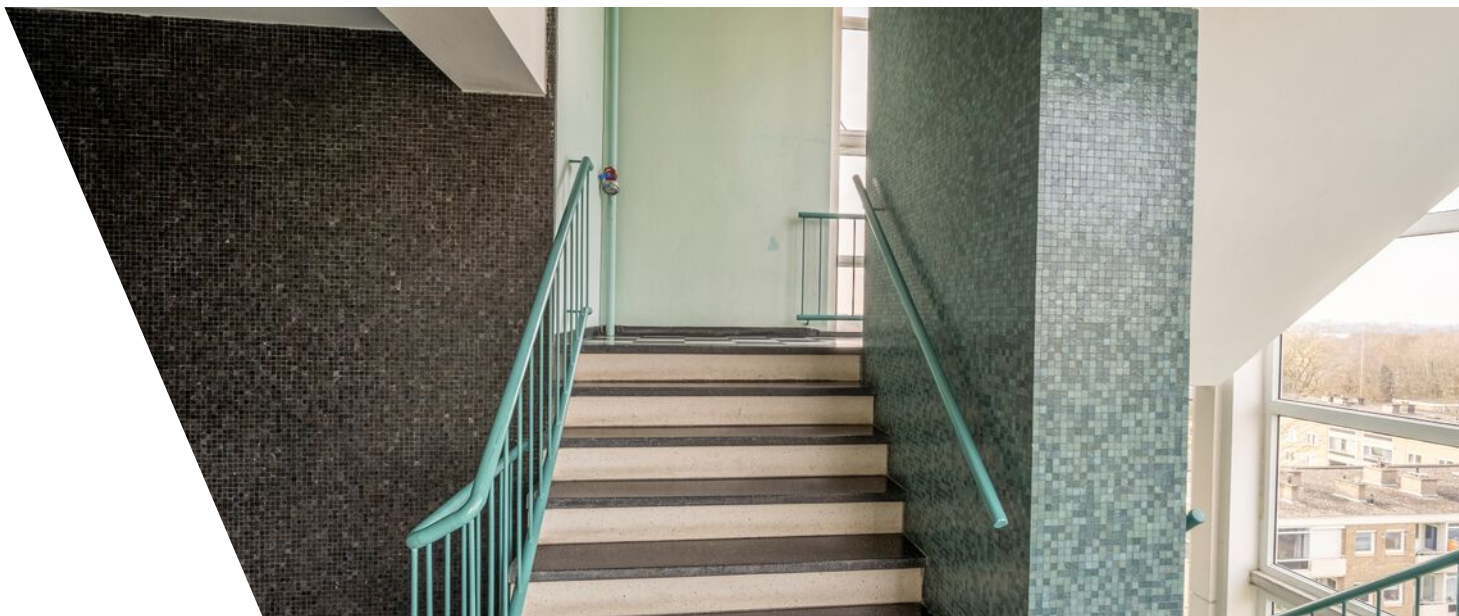




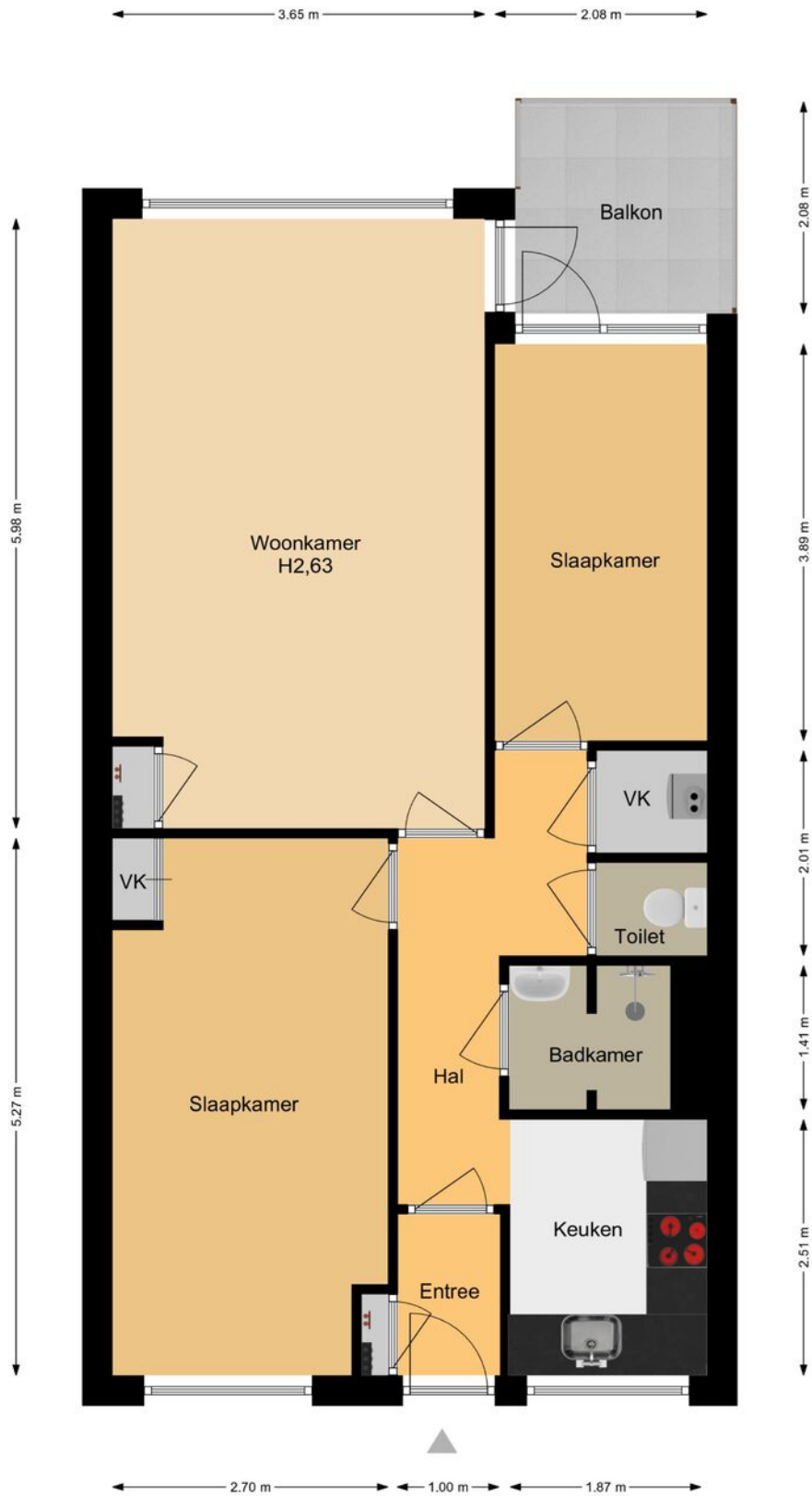








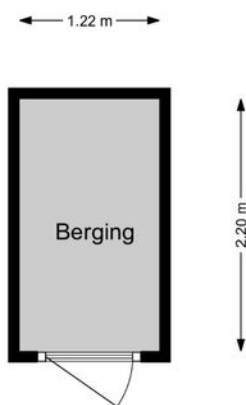
Plattegrond



Aan deze plattegronden kunnen geen rechten worden ontleend.
MOOXMedia.nl



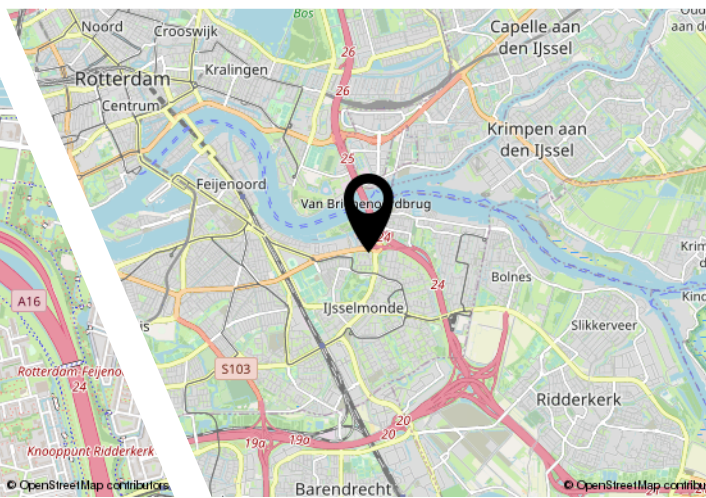
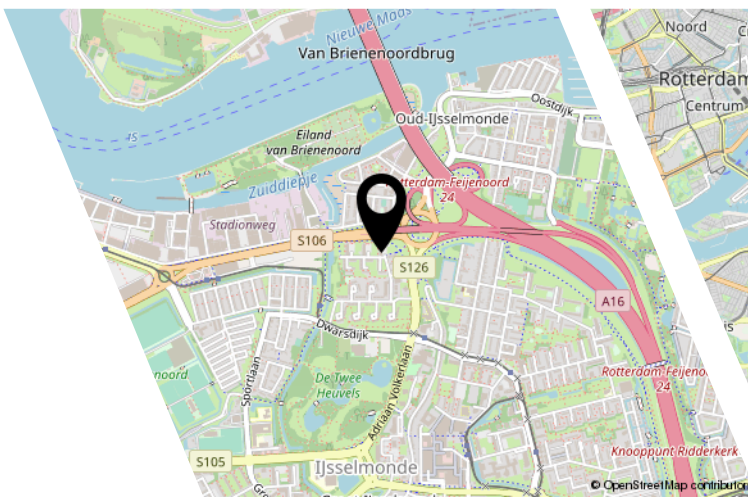
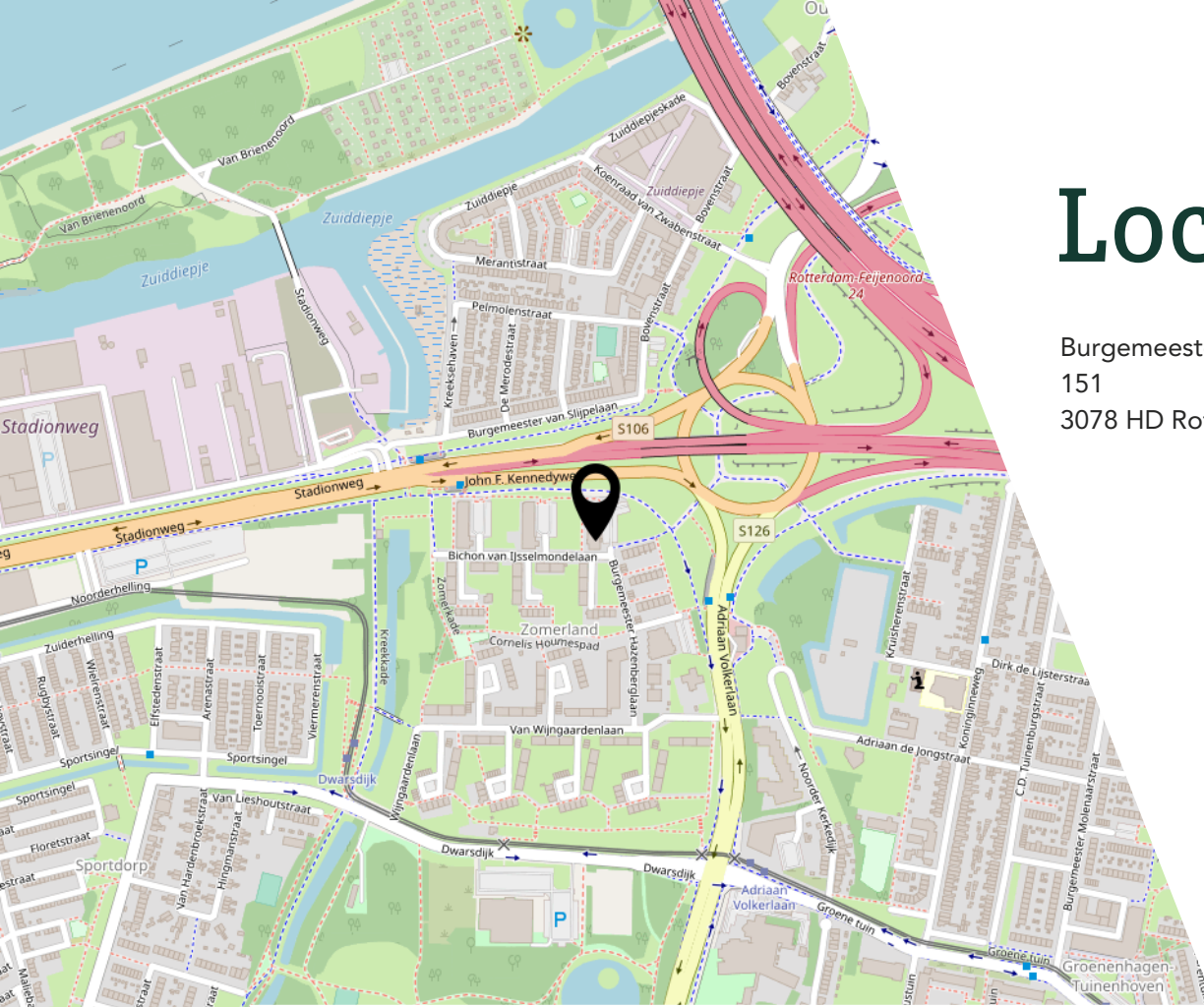
Plattegrond



Aan deze plattegronden kunnen geen rechten worden ontleend.
MOOX5-Media.nl

Locatie

Burgemeester Hazenberglaan
151
3078 HD Rotterdam

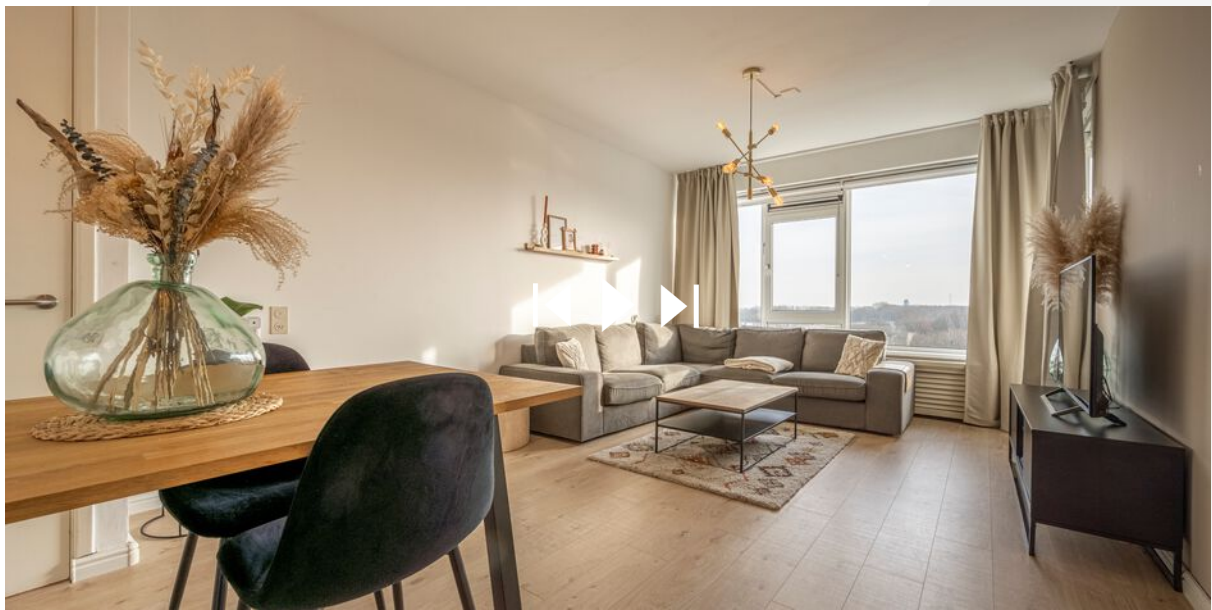


Bekijk deze woning online!

www.yessrealestate.nl
085-3033413

Y.E.S.S.
REAL ESTATE

Burgemeester Hazenberglaan 151, Rotterdam



Scan deze code en
bekijk de woning
op je mobiel!



Interesse?

Y E S S
REAL ESTATE

Bergen 15
2993 LR Barendrecht

085-3033413
info@yessrealestate.nl
yessrealestate.nl