



# Prachtige maisonnette

HENDRIK-IDO-AMBACHT | Bramengarde 67 | Vraagprijs € 315.000,- K.K.



# Kenmerken & specificaties

Bouwjaar:	2010
Soort:	MAISONETTE
Kamers:	3
Inhoud:	371m <sup>3</sup>
Woonoppervlakte:	83m <sup>2</sup>
Perceeloppervlakte:	n.v.t.
Overige in pandige ruimte:	n.v.t.
Gebouwgebonden buitenruimte:	10 m <sup>2</sup>
Externe bergruimte:	5m <sup>2</sup>
Verwarming:	cvketel
Isolatie:	volledig geïsoleerd
Energie label:	A

# Omschrijving

zoekers opgelegd! Met trots mogen wij deze prachtige maisonnette woning aan de Bramengarde 67 presenteren. Gelegen op een unieke locatie in de wijk "Volgerlande". Vanuit de woning is het ruime balkon op het zuidoosten gelegen met geweldig uitzicht over een vijverpartij. Op het achter gesitueerde parkeerterrein is de eigen parkeerplaats gesitueerd. De woning is voorzien van maar liefst 2 slaapkamers, eigen berging, volledig geïsoleerd en veel opberg ruimte!

De woning is gelegen in een van de geliefde wijken van Hendrik-Ido-Ambacht. De wijk De Volgerlanden-west, wordt gekenmerkt door het rustige en groene karakter en is zeer gemoedelijk en kindvriendelijk. Op loop- en fietsafstand vind je winkelcentrum Hoogambacht, het Burgemeester Baxpark, het Sophiapark, diverse scholen en sportvoorzieningen. De bereikbaarheid van de woning is ook uitstekend. Binnen enkele minuten ben je met de auto op de uitvalswegen (A15 en A16) en ook het openbaar vervoer is op een korte afstand.

Nu al verliefd op deze woning? Lees dan verder voor meer informatie.

Indeling:

Begane grond:

Centrale entree met bellenplateau/video-installatie en brievenbussen. Via een brede trap is er een toegang naar de 1e verdieping.

1e verdieping:

Binnenkomend in de nette hal heb je het toilet voorzien van fonteintje, meterkast en een provisieruimte voorzien van wasmachine aansluiting en opstelplaats van de HR. Combiketel uit 2020. Op deze verdieping vind je ook slaapkamer 1 die momenteel wordt gebruikt als kleding kamer en vanuit deze kamer is er toegang naar de badkamer voorzien van wastafelmeubel en luxe douche cabine.

2e verdieping:

Vanuit de hal is de trapopgang naar de woonverdieping, hierin komen we gelijk in de ruime woonkamer die toegang geeft naar het balkon van maar liefst 10m<sup>2</sup> waar je heerlijk kan genieten van het prachtige uitzicht over de vijverpartij.

Weer terug in de woonkamer loop je door naar de nette open keuken voorzien van diverse inbouwapparatuur en eiland. Aan de voorzijde is de 2e slaapkamer gesitueerd, deze is voorzien van Frans balkon met uitzicht over de straat en geeft toegang tot het luik naar de vliering.

3e verdieping:

Via een luik met vlizotrap in het plafond van de slaapkamer is er een toegang naar de zolderverdieping waar genoeg berging aanwezig is.

Afmeting:

Voor de afmetingen en indeling, zie plattegrond.

Bijzonderheden:

- Woonoppervlakte ca. 83 m<sup>2</sup>
- Inhoud ca. 371 m<sup>3</sup>
- Bouwjaar 2010
- Gelegen op eigen grond.

- Volledig geïsoleerd en voorzien van kunststof kozijnen.
- Verwarming middels HR combiketel (merk: Remeha, bouwjaar: 2020);
- Energielabel A
- Centrale en rustige ligging.
- Vrijstaande berging.
- Eigen parkeerplaats.
- Oplevering in eind december begin januari.

Vraagprijs: € 315.000,- k.k.

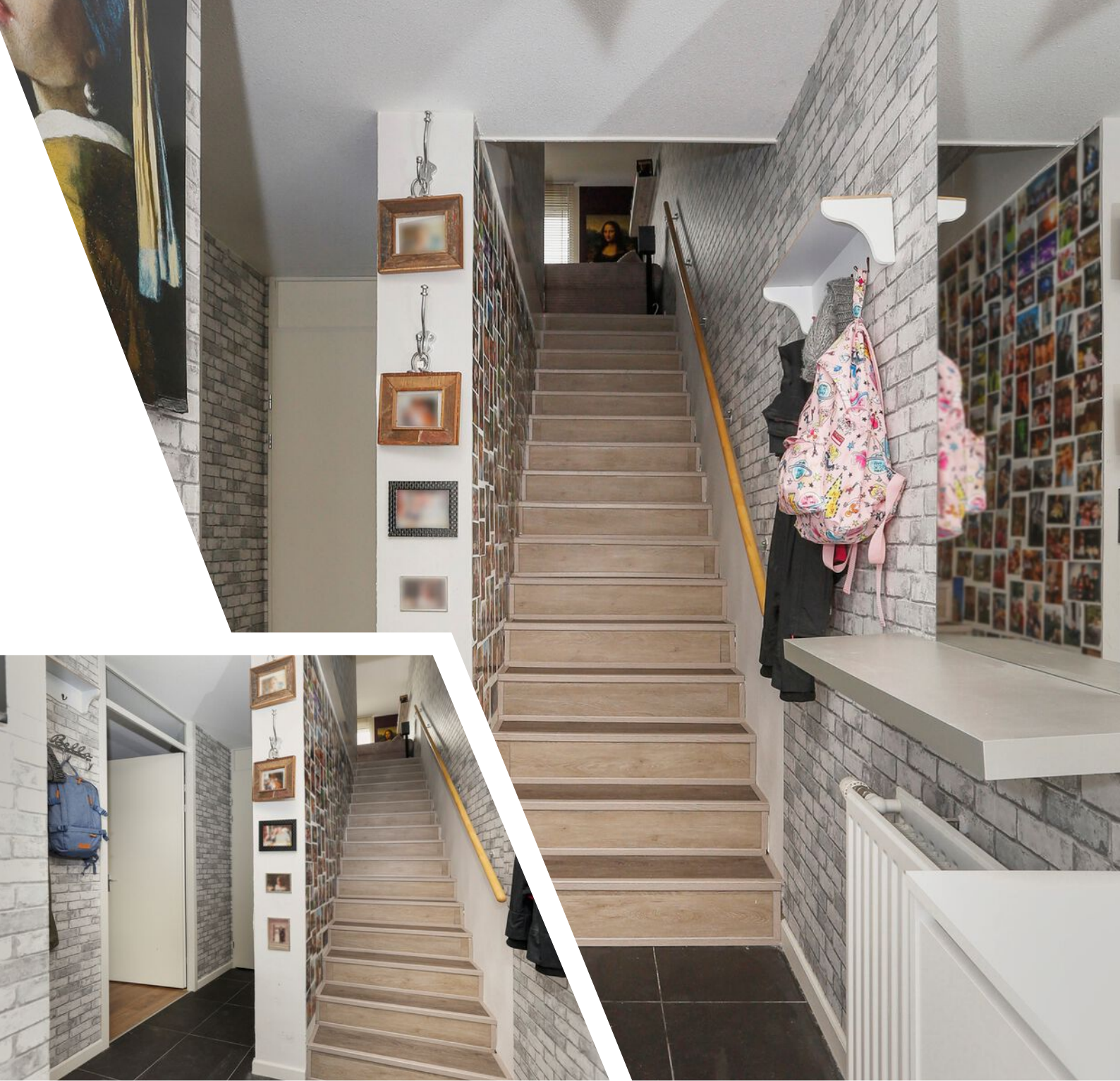
De Meetinstructie is gebaseerd op de NEN2580. De Meetinstructie is bedoeld om een meer eenduidige manier van meten toe te passen voor het geven van een indicatie van de gebruiksoppervlakte. De Meetinstructie sluit verschillen in meetuitkomsten niet volledig uit, door bijvoorbeeld interpretatieverschillen, afrondingen of beperkingen bij het uitvoeren van de meting.

Alle verstrekte informatie moet beschouwd worden als een uitnodiging tot het doen van een bod of om in onderhandeling te treden. Er kunnen geen rechten worden ontleend aan deze woninginformatie.

Wilt u de woning bezichtigen? Maak dan een vrijblijvende afspraak en onze makelaar Laura zal je hierin verder begeleiden. Tot dan!















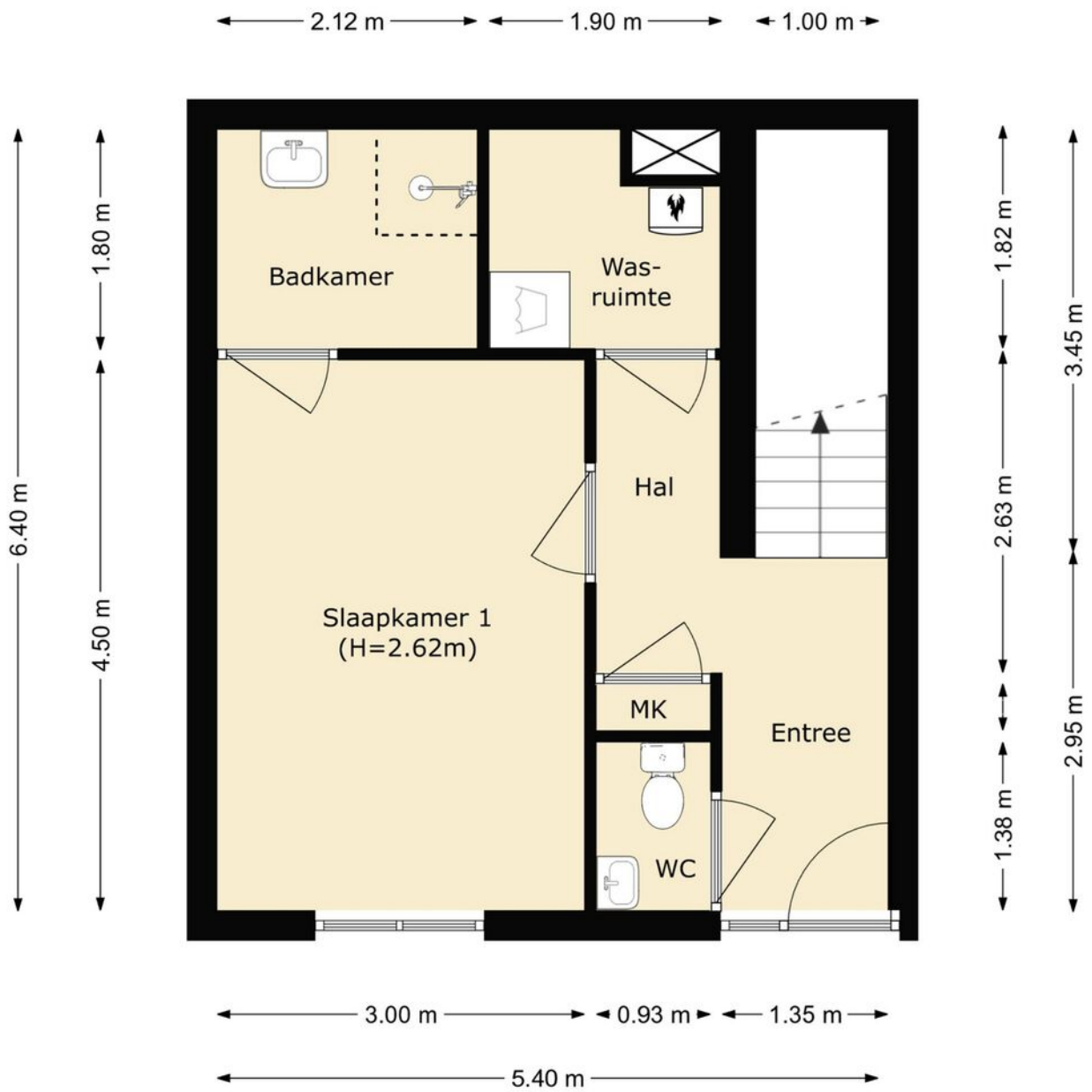




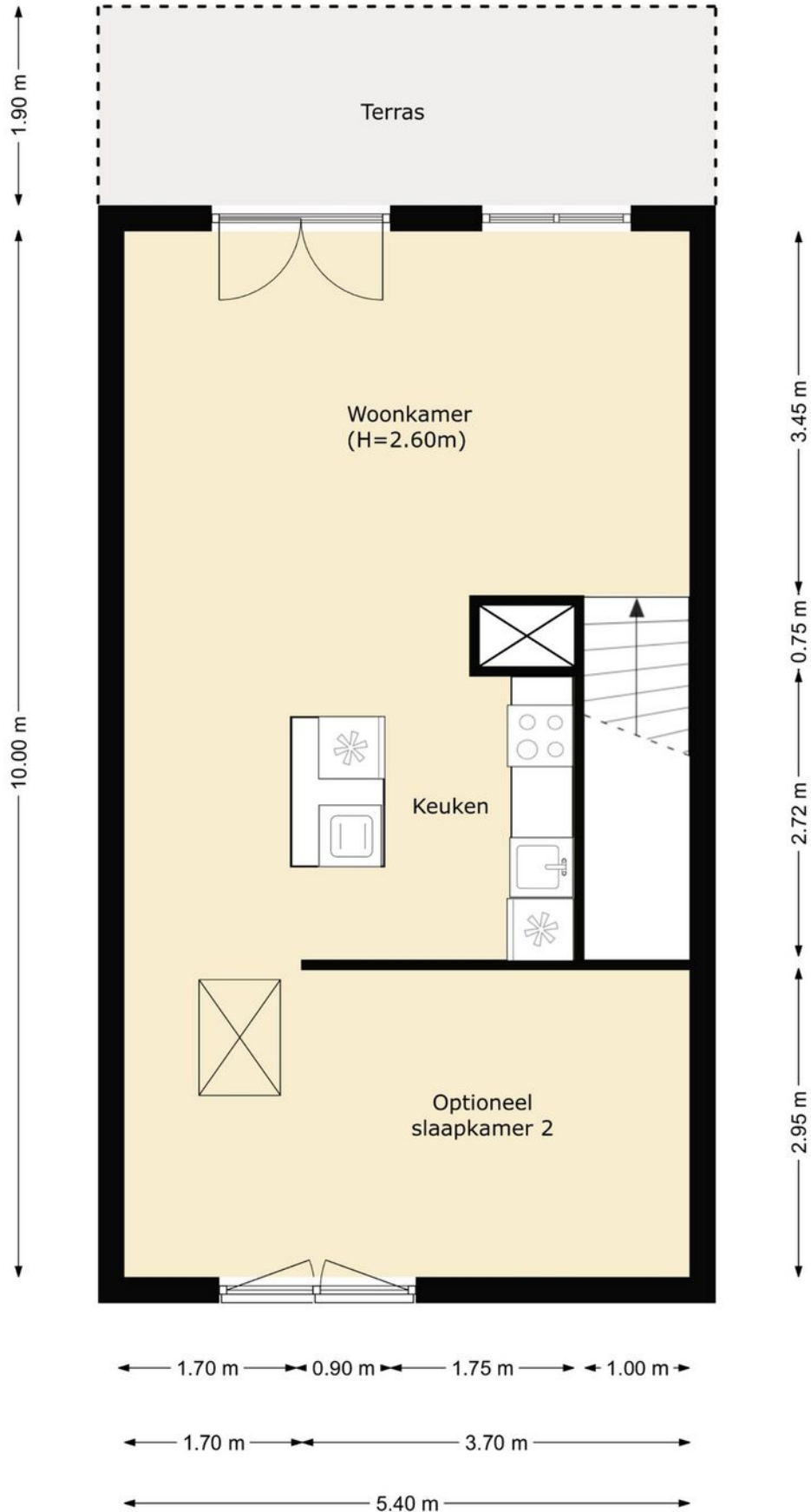




# Plattegrond

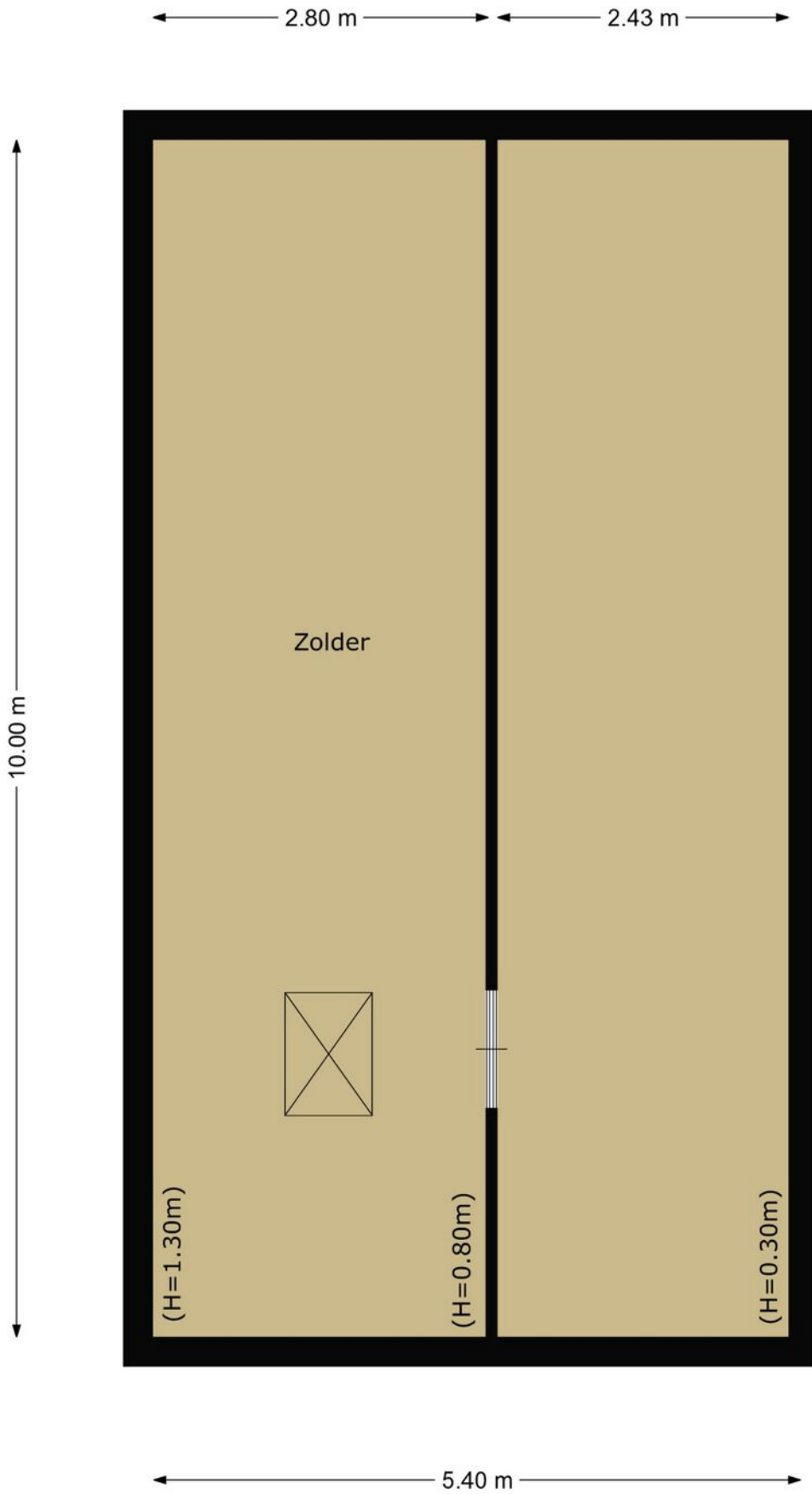


# Plattegrond





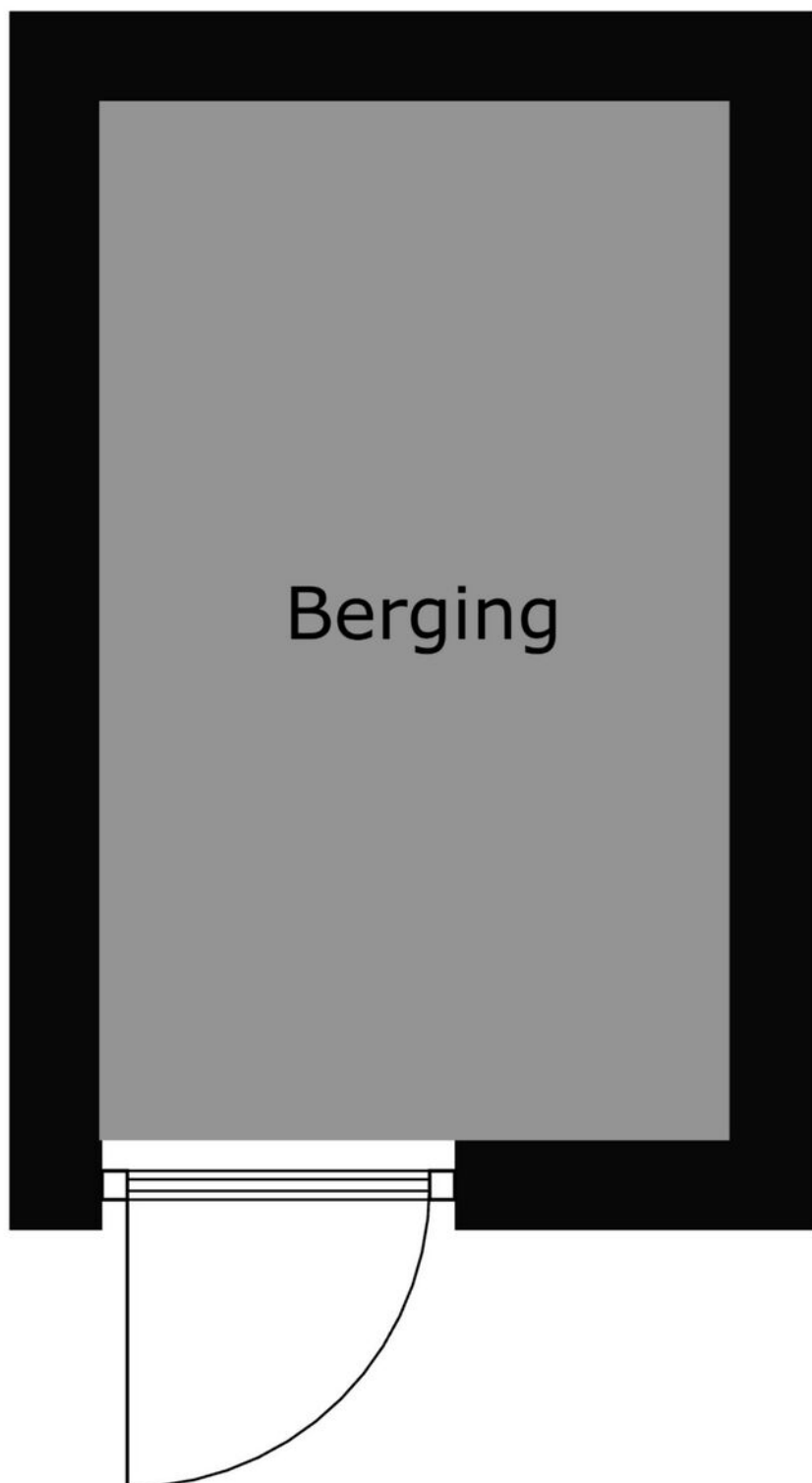
# Plattegrond



# Plattegrond

← 1.75 m →

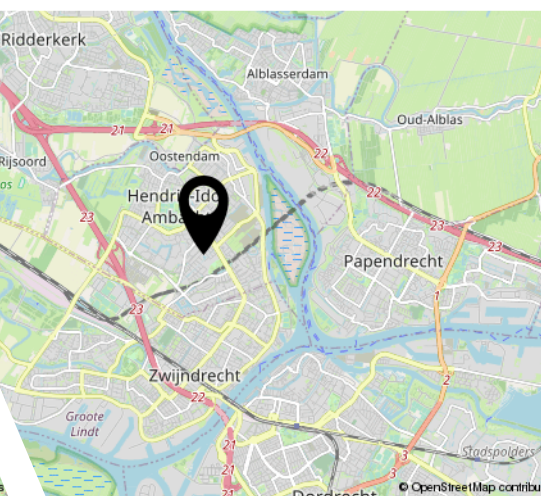
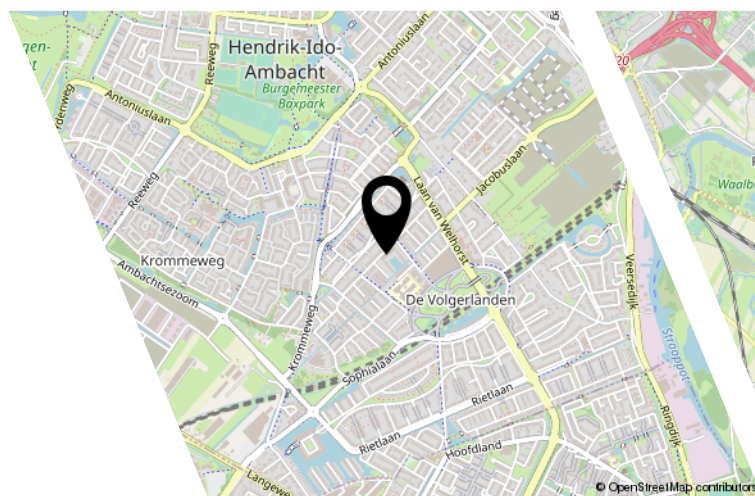
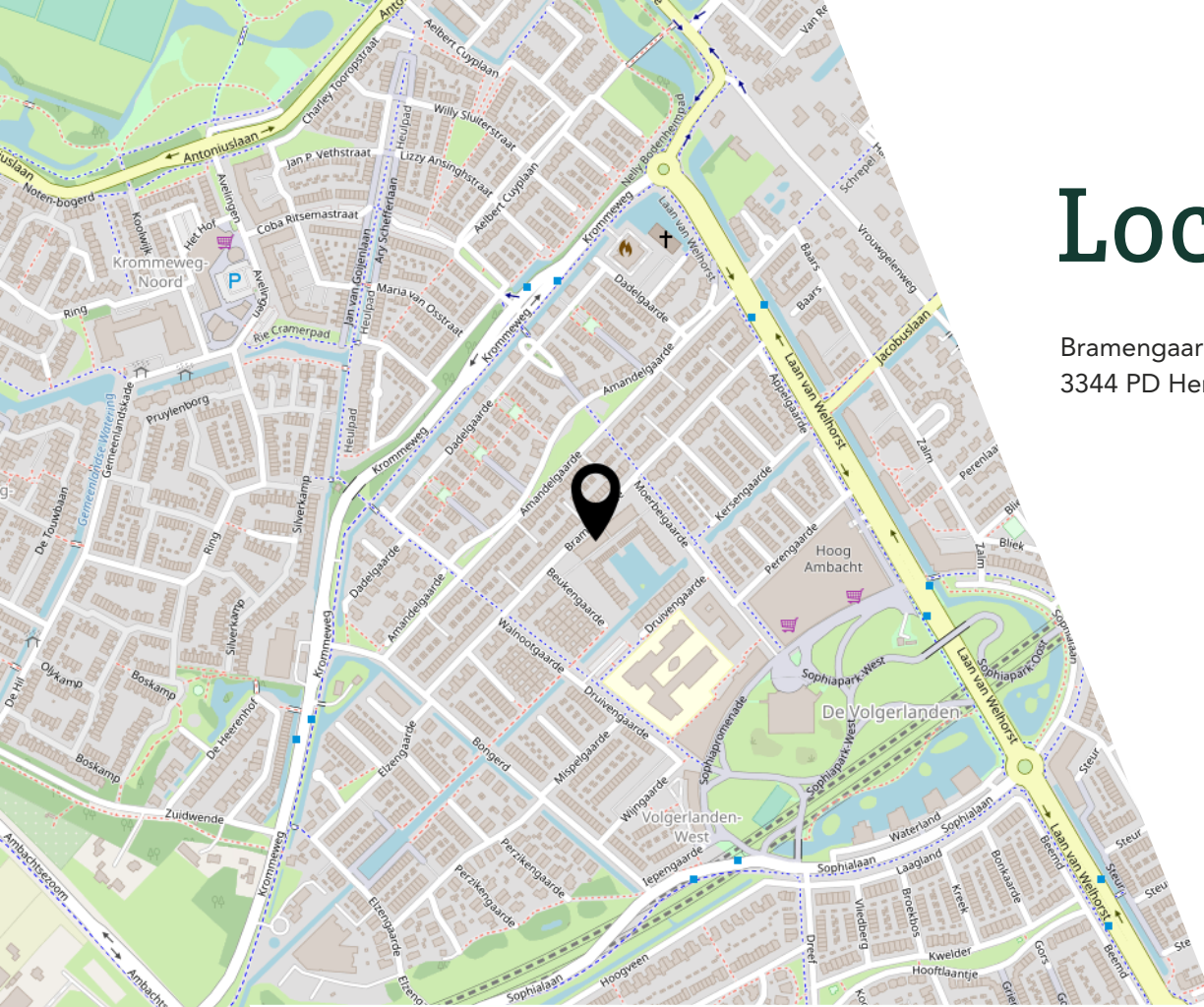
↑ 2.95 m ↓



# Kadastrale kaart

# Locatie

Bramengarde 67  
3344 PD Hendrik-Ido-Ambacht



# Lijst van zaken

Blijft achter

Gaat mee

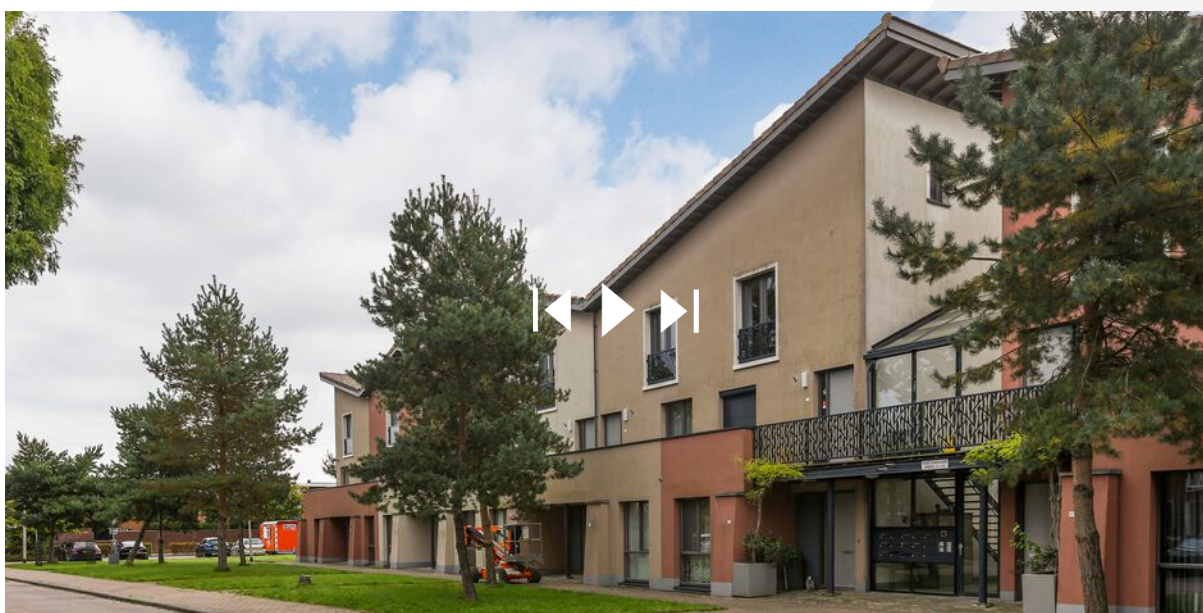
Ter overname

# Bekijk deze woning online!

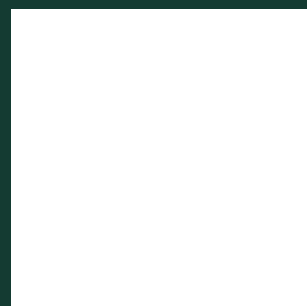
[www.YESSRealEstate.nl](http://www.YESSRealEstate.nl)  
085-3033413

YESS  
REAL ESTATE

Bramengarde 67, Hendrik-Ido-Ambacht



Scan deze code en  
bekijk de woning  
op je mobiel!



# Interesse?

Y E S S  
REAL ESTATE

Bergen 15  
2993 LR Barendrecht

085-3033413  
info@yessrealestate.nl  
yessrealestate.nl