



DG Vesta



Vraagprijs
€ 479.000 K.K.

65

BLAARTHEMSEWEG

**5654 NS
EINDHOVEN**

+31-85-06 085 33
info@dgvesta.nl
dgvesta.nl/

KENMERKEN

SOORT WONING:
EENGEZINSWONING

ENERGIELABEL:
C

BOUWJAAR:
1953

WOONOPPERVLAKTE:
102m²

INHOUD:
355m³

PERCELOPPERVLAKTE:
180m²



OMSCHRIJVING

Deze instapklare tussenwoning is in 2021 nagenoeg geheel gemoderniseerd. Er is onder andere aan uitbouw gerealiseerd op de begane grond, de vloer geïsoleerd inclusief vloerverwarming, luxe keuken geplaatst, moderne badkamer, geheel voorzien van kunststof kozijnen met HR++ beglazing, airco (2x) en elektra vervangen.

Heb je 2 linkerhanden en ben je op zoek naar een instapklare woning? Kom dan zeker een kijkje nemen bij Blaarthemseweg 65! Er is zelfs de mogelijkheid om de complete inboedel over te nemen. Je hoeft dan letterlijk alleen je koffers te pakken en beginnen met genieten!

Deze ruime woning heeft 4 slaapkamers en een grote tuin met berging. Ligging? Rustig gelegen in stadsdeel Gestel aan een brede straat met plantsoen en speeltuin. Winkels (Franz Leharplein en Kastelenplein), ASML, High Tech Campus, scholen en uitvalswegen gelegen in de nabijheid. Het centrum bereik je in 10 fietsminuten.

Is dit je ideale woning? Maak dan snel een afspraak met ons.

Entree

Hal met laminaatvloer, trapopgang, toiletruimte en toegang tot de woonkamer.

Toilet

Moderne, geheel betegelde toiletruimte met een wandcloset en fonteintje.

Woonkamer

Woonkamer met open keuken en eiland. De woonkamer is voorzien van een laminaatvloer, verdiepte trapkast met meterkast, loopdeur en schuifpui naar de overkapping.

Keuken

Open keuken met eiland. De keuken is voorzien van bergkasten, koelkast/diepvries, vaatwasmachine, spoelbak, afzuigkap, combi-magnetron en 4-pits inductieplaat. In de meterkast bevindt zich nog een extra koelvriescombinatie.

OMSCHRIJVING

Eerste verdieping

Overloop met laminaat vloer trapopgang naar de 2e verdieping en toegang tot de slaapkamers en de badkamer.

Slaapkamer 1: ca.6 m², gelegen aan de achterzijde, voorzien van laminaatvloer. Deze wordt nu gebruikt als inloopkast.

Slaapkamer 2: ca. 14 m², gelegen aan de achterzijde, voorzien van rolluik en laminaatvloer.

Deze kamer wordt nu gebruikt als mooie, ruime werkplek. Voorzien van airconditioning.

Slaapkamer 3: ca. 12 m², gelegen aan de voorzijde, voorzien van rolluik en laminaatvloer.

Badkamer

Vernieuwde, geheel betegelde badkamer, gelegen aan de voorzijde van de woning. De badkamer is voorzien van een douchecabine met thermostaatkraan, een wandcloset, vaste wastafel, designradiator en inbouwspots.

Tweede verdieping

Op deze verdieping bevindt zich de opstelling van de combiketel, en aansluiting wasapparatuur.

Slaapkamer 4: Ruime open zolderkamer voorzien van een laminaatvloer, grote dakkapel en airconditioning.

Tuin

De zonnige tuin ligt op het zuiden. Voordat je de omsloten en privacy-biedende tuin betreedt, kom je eerst terecht onder de mooie overkapping.

Deze overkapping is een mooi verlengstuk van je woonkamer. Voor de wat koudere avonden kun je er nog lekker zitten, aangezien de overkapping glaspanelen heeft, die je kunt sluiten. Er is tevens ook nog een heater aanwezig om het extra warm te krijgen. In de zomer schuif je de glaspanelen open en aan de muur hangen er ook nog ventilatoren voor verkoeling. De omsloten en privacy-biedende tuin voorzien van diverse

soorten beplanting en bomen, grasgazon, borders, buitenkraan, achterom en stenen tuinberging met elektra.

Bijzonderheden

- Huis volledig gerenoveerd in 2021
- Grote tuin op het zuiden
- Energieklasse C
- Alle ramen zijn in modern PVC en voorzien van dubbel en driedubbel glas.
- De slaapkamers en woonkamer zijn voorzien van op afstand bedienbare elektrische rolluiken.
- DAIKIN airco units op de zolder en 1e verdieping.
- Comfortabele en grote veranda, volledig geïsoleerd met glazen schuifpanelen, en terras elektrische verwarming/wandventilatoren.
- Geheel vernieuwd en veilig elektriciteitssysteem met meerdere gescheiden groepen
- Volledig domotica systeem (APP verbonden met: RING deurbel, NEST thermostaat, NETATMO videobewakingscamera in de tuin, brandmelder, HUE verlichting op 1e verdieping).
- Combi ketel uit 2017
- Internet voorzien door glasvezelverbinding.
- Slechts 5 minuten fietsen van de Hightech Campus, ASML in de buurt
- Gratis parkeren in de buurt
- Mogelijkheid om alle meubels over te nemen, zodat u alleen maar hoeft te verhuizen en te gaan genieten!

DESCRIPTION

This move-in ready townhouse is almost completely modernized in 2021. There is an extension realized on the first floor, the floor isolated including underfloor heating, luxury kitchen installed, modern bathroom, fully equipped with plastic frames with HR++ glazing, air conditioning (2x) and electricity replaced.

Do you have 2 left hands and are you looking for a house ready to move in? Then come take a look at Blaarthemseweg 65!

There is even the possibility to take over the entire contents. You literally just have to pack your bags and start enjoying!

This spacious house has 4 bedrooms and a large garden with shed.

Location? Quietly situated in Gestel on a wide street with park and playground. Stores (Franz Leharplein and Kastelenplein), ASML, High Tech Campus, schools and roads located in the vicinity. The center can be reached in 10 minutes by bike.

Is this your ideal home? Then make an appointment with us soon.

Entrance

Hall with laminate flooring, staircase, toilet room and access to the living room.

Toilet

Modern, fully tiled toilet room with a wall closet and sink.

Living room

Living room with open kitchen and island. The living room has a laminate floor, sunken stairs cupboard with meter cupboard, walking door and sliding doors to the porch.

Kitchen

Open kitchen with island. The kitchen is equipped with storage cabinets, fridge / freezer, dishwasher, sink, extractor, microwave and 4-burner induction hob. In the meter cupboard there is an extra fridge/freezer.

DESCRIPTION

First floor

Landing with laminate flooring staircase to the first floor and access to the bedrooms and bathroom.

Bedroom 1: approx. 6 m², located at the rear, with laminate flooring. This is now used as a walk-in closet.

Bedroom 2: approx. 14 m², located at the rear, with roller shutter and laminate flooring. This room is now used as a nice, spacious workspace. Equipped with air conditioning.

Bedroom 3: approx. 12 m², located on the front, with shutters and laminate flooring.

Bathroom

Renewed, fully tiled bathroom, located at the front of the house. The bathroom has a shower cubicle with thermostat, wall closet, sink, radiator and recessed spotlights.

Second floor

On this floor is the preparation of the combi boiler, and connection for washing equipment.

Bedroom 4: Spacious open attic room with laminate flooring, large dormer window and air conditioning.

Garden

The sunny garden faces south. Before you enter the enclosed and privacy-bidding garden, you first find yourself under the beautiful canopy. This canopy is a beautiful extension of your living room. For the colder evenings you can still sit there, since the canopy has glass panels that you can close. There is also a heater to get extra warm. In the summer you slide open the glass panels and on the wall there are also fans for cooling. The enclosed and privacy-bidding garden with various types of plants and trees, lawn, borders, outdoor tap, back and stone garden shed with electricity.

Particulars

- House completely renovated in 2021
- Big garden facing the south
- Energy class C
- All windows are in modern PVC and equipped with double and triple glass.
- The bedrooms and living room have remote controlled electric shutters.
- DAIKIN air conditioning units in the attic and 1st floor.
- Comfortable and large veranda, fully insulated with sliding glass panels, and terrace electric heater/wall fans.
- All renewed and safe electricity system with multiple separated groups.
- Full domotic system (APP connected with: RING doorbell, NEST thermostat, NETATMO video surveillance camera in the garden, fire detector, HUE lights on 1st floor)
- Combi boiler from 2017.
- Internet provided by fiber optic connection.
- Only 5 minutes cycling from the Hightech Campus, ASML nearby
- Free parking nearby
- Possibility to take over all furniture, so all you have to do is move in and start enjoying!



**'ZOALS HET
KLOKJE THUIS
TIKT, TIKT HET
NERGENS'**

















**'Vernieuwde,
geheel
betegelde
badkamer'**















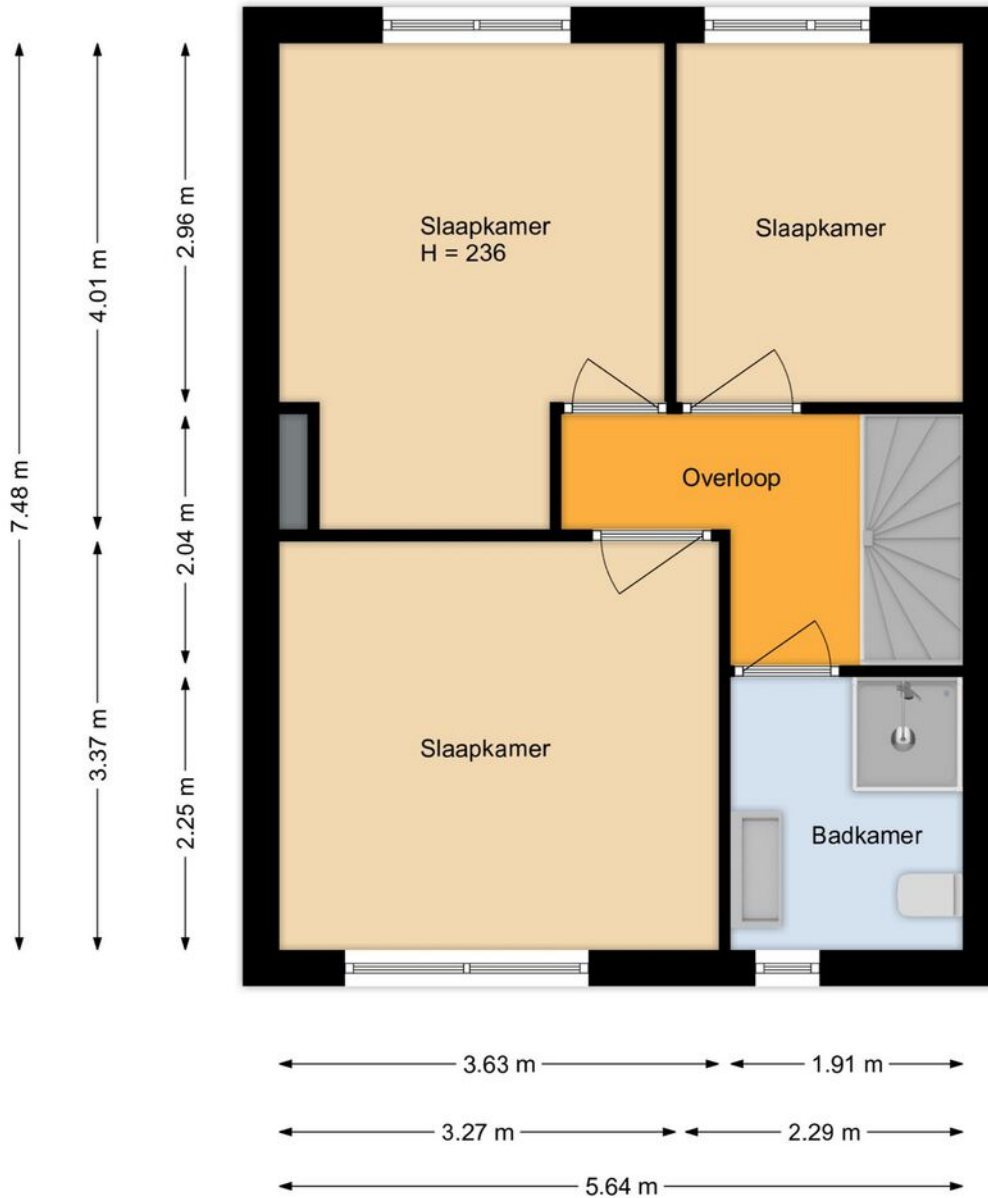






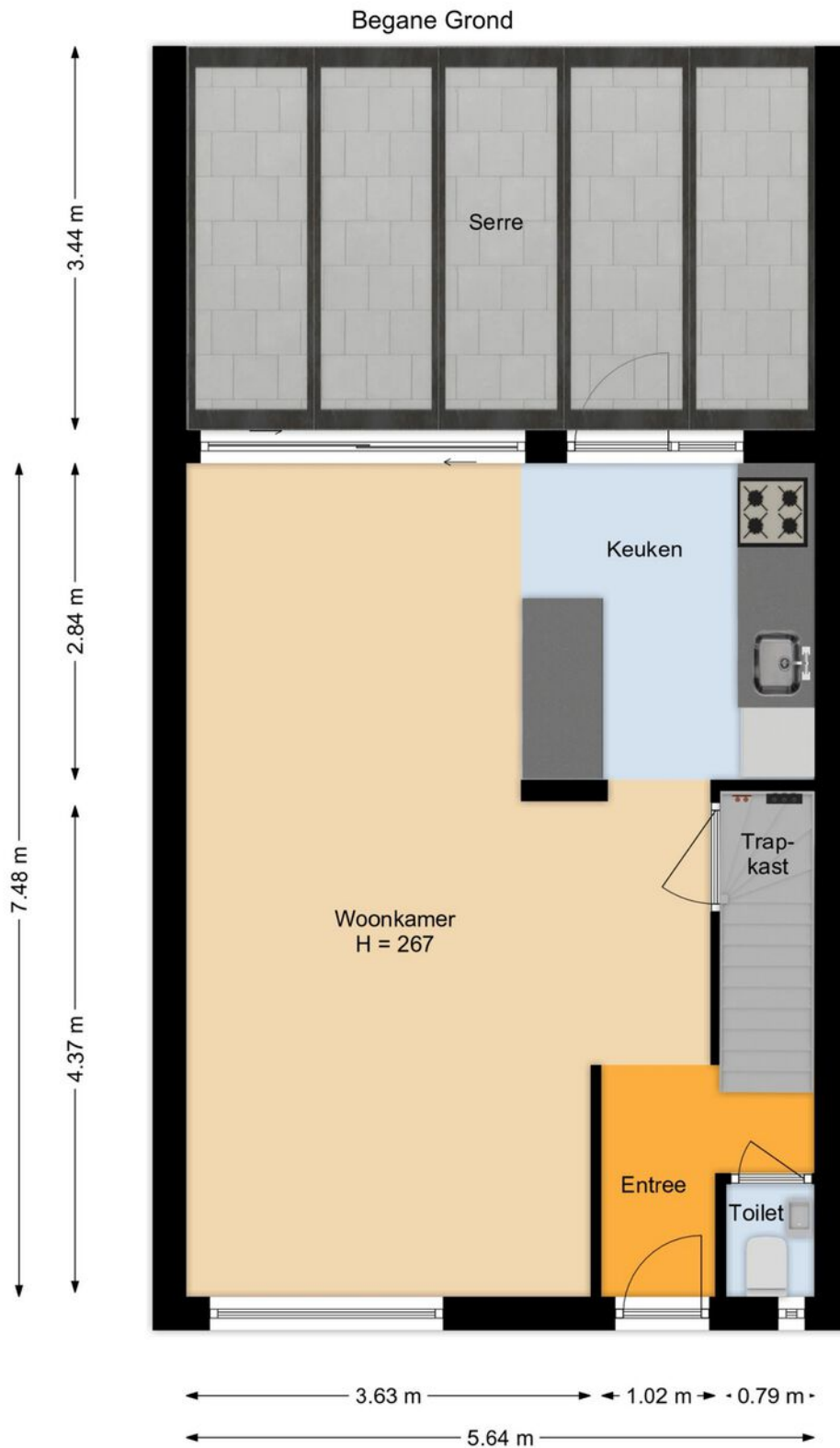
PLATTEGROND

Eerste Verdieping



Deze plattegronden zijn geproduceerd voor promotionele doeleinden.
Hieraan kunnen geen rechten worden ontleend. © ExposureHome

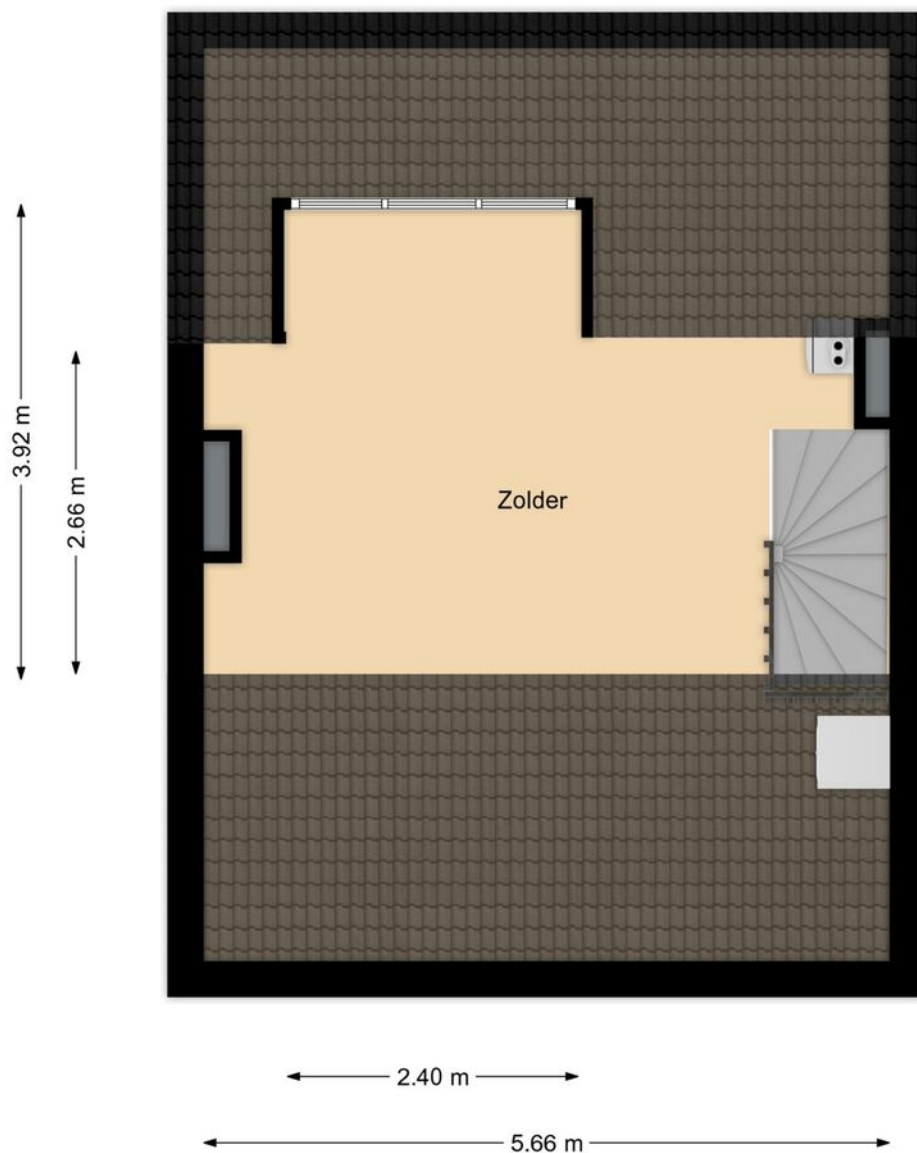
PLATTEGROND



Deze plattegronden zijn geproduceerd voor promotionele doeleinden.
Hieraan kunnen geen rechten worden ontleend. © ExposureHome

PLATTEGROND

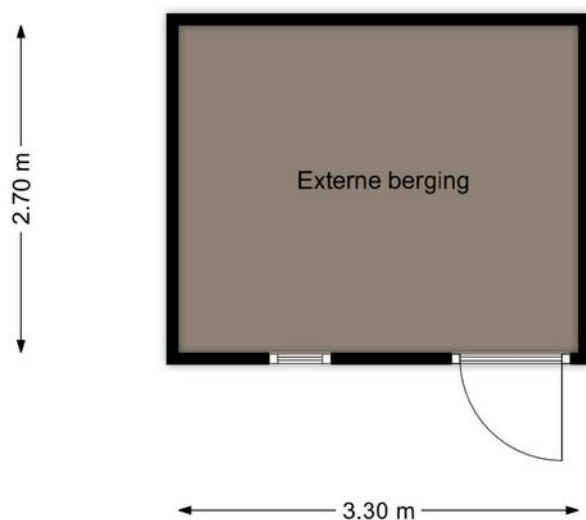
Zolder



Deze plattegronden zijn geproduceerd voor promotionele doeleinden.
Hieraan kunnen geen rechten worden ontleend. © ExposureHome

PLATTEGROND

Externe berging



Deze plattegronden zijn geproduceerd voor promotionele doeleinden.
Hieraan kunnen geen rechten worden ontleend. © ExposureHome


KADASTRALE KAART

Kadastrale kaart

Uw referentie: Blaarthemseweg 65

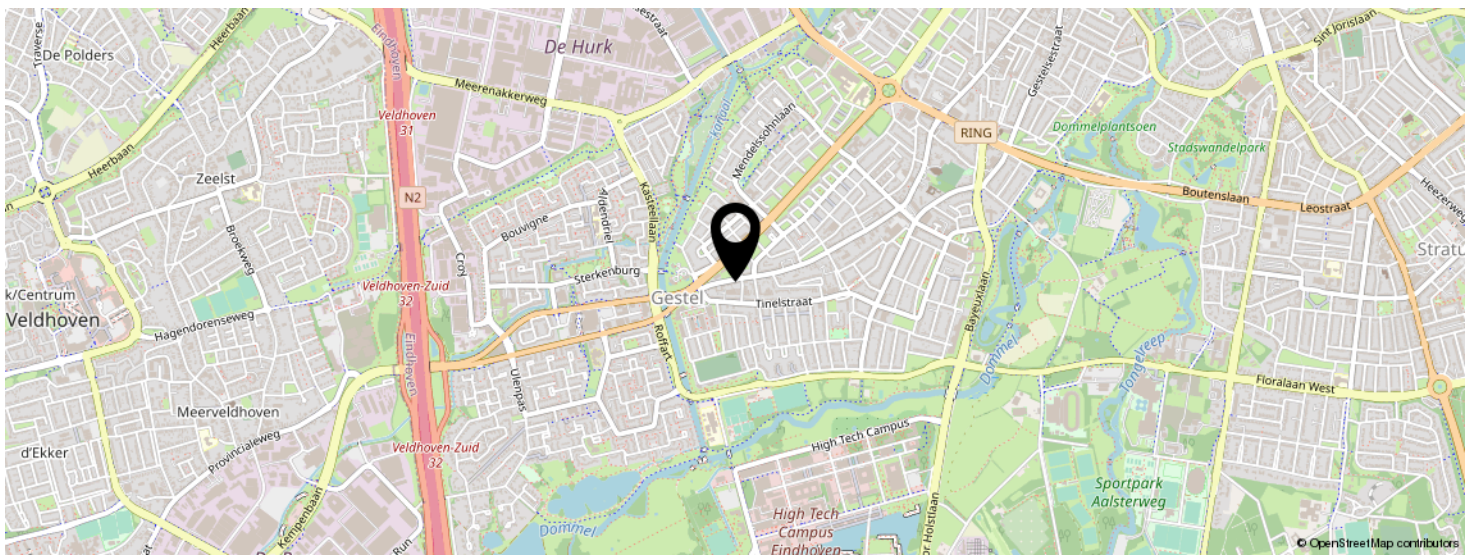
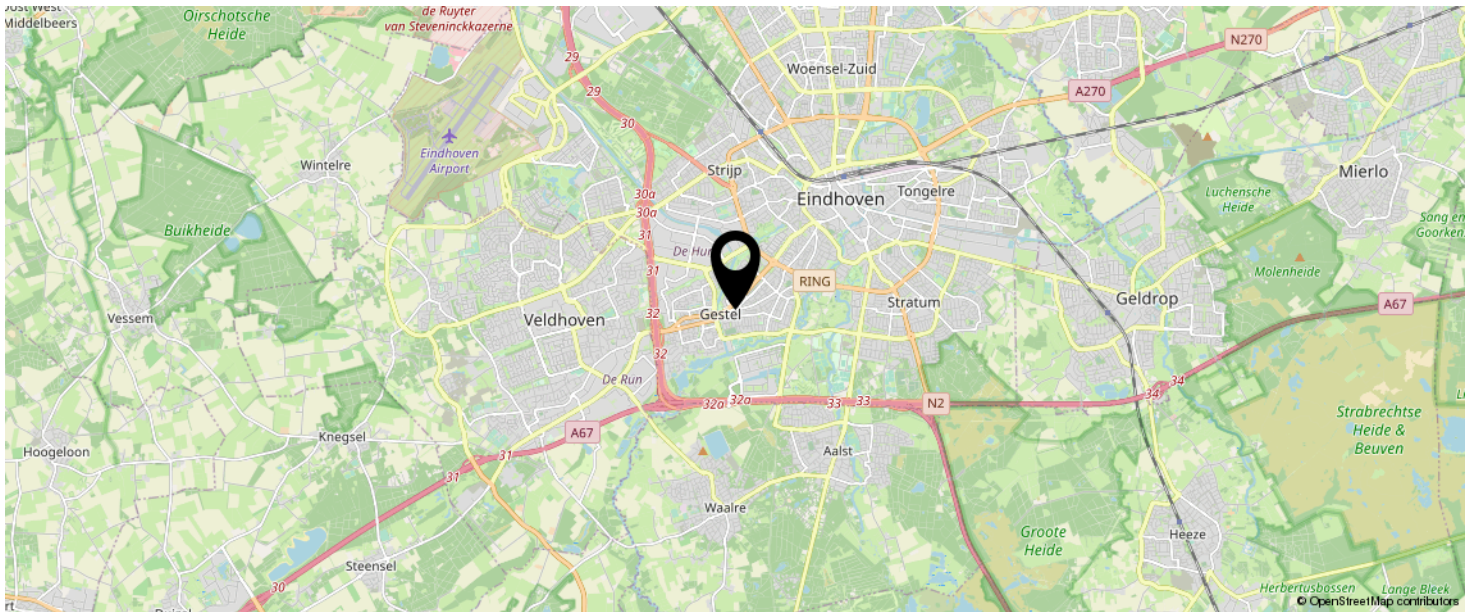


0 5 10 15 20 25m

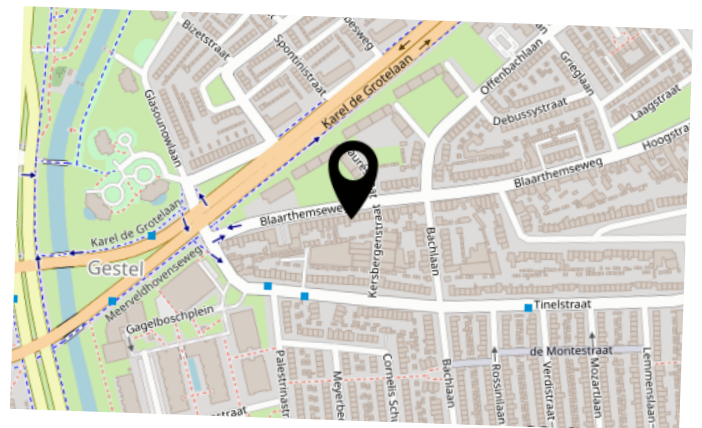
<p>12345 Perceelnummer</p> <p>25 Huisnummer</p> <p>— Vastgestelde kadastrale grens</p> <p>— Voorlopige kadastrale grens</p> <p>— Administratieve kadastrale grens</p> <p>— Bebouwing</p>	<p>Schaal 1: 500</p> <p>Kadastrale gemeente Gestel</p> <p>Sectie D</p> <p>Perceel 2603</p>	<p>Aan dit uittreksel kunnen geen betrouwbare maten worden ontleend. De Dienst voor het kadaster en de openbare registers behoudt zich de intellectuele eigendomsrechten voor, waaronder het auteursrecht en het databankenrecht.</p>	
--	--	---	---

Voor een eensluitend uittreksel, geleverd op 23 september 2022
De bewaarder van het kadaster en de openbare registers

LOCATIE OP DE KAART

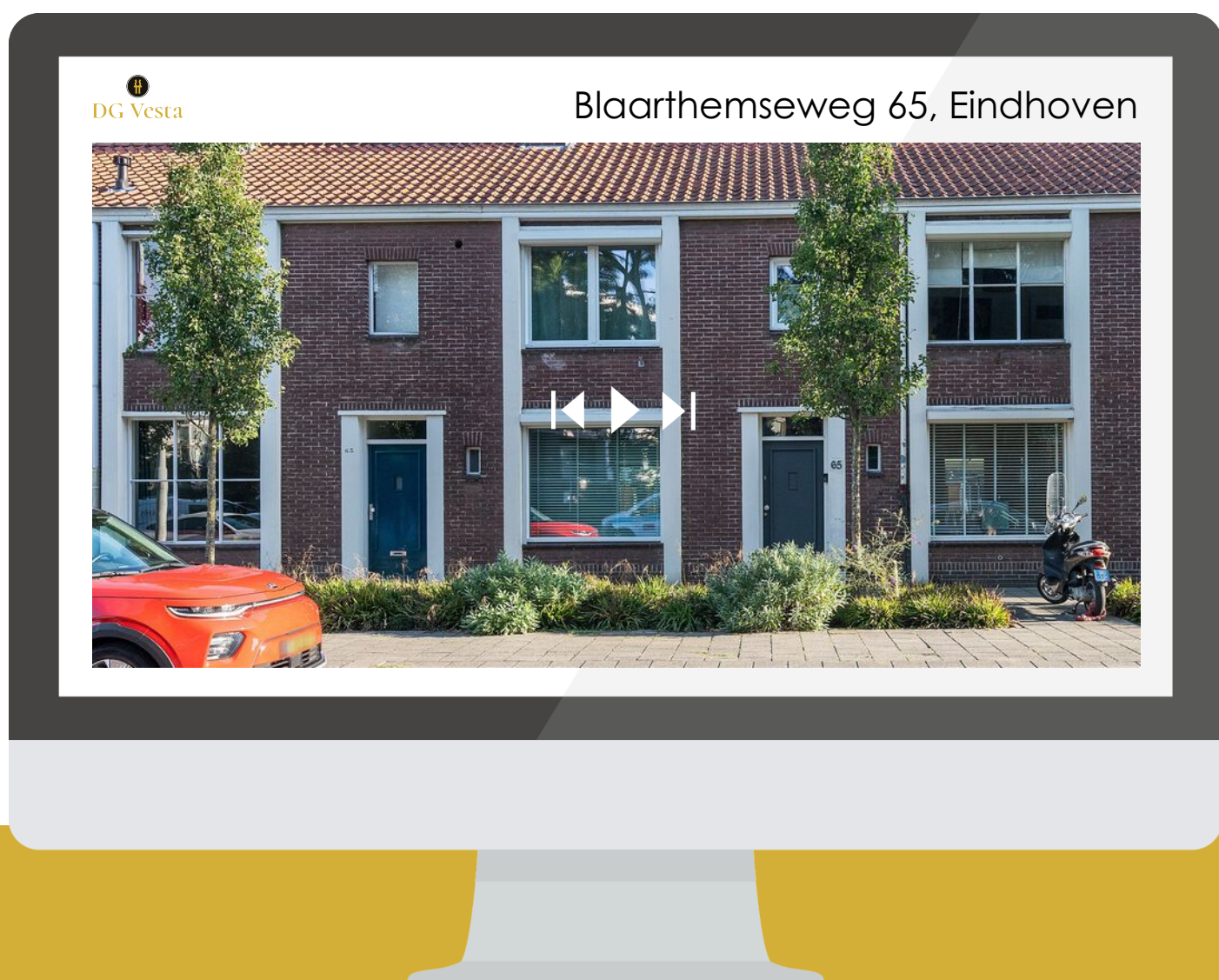


**KOM JIJ HIER
BINNENKORT
WONEN?**



BEKIJK DEZE WONING ONLINE!

blaarthemseweg65.nl



SCAN DEZE CODE EN BEKIJK
DE WONING OP JE MOBIEL!



INTERESSE IN DEZE WONING?



Neem vrijblijvend
contact met ons op!

DG Vesta

+31-85-06 085 33

info@dgvesta.nl

www.DGvesta.nl



DG Vesta