



DG Vesta



Vraagprijs
€ 498.000 K.K.

127

BESSEMERLAAN

3553 GC UTRECHT

+31 6 31005805
info@DGvesta.nl
DGvesta.nl

KENMERKEN

SOORT WONING:
EENGEZINSWONING

ENERGIELABEL:
E

BOUWJAAR:
1919

WOONOPPERVLAKTE:
81.90m²

INHOUD:
344m³

PERCELOPPERVLAKE:
168m²



OMSCHRIJVING

Wonen in de stad maar dan met een dorps karakter! Dat kan in deze fijne woning aan de Bessemerlaan in het zeer gewilde "Elinkwijk". Een instapklare woning welke in 2007 is uitgebouwd en gerenoveerd met een fraaie voor- als zonnige achtertuin van maar liefst 14 meter diep!

"Elinkwijk" is een gezellige en geliefde buurt in Noordwest Utrecht. De wijk heeft een kenmerkende dorpse sfeer door de kronkelende wegen en het vele groen. De kinderen kunnen hier nog op straat spelen omdat er alleen bestemmingsverkeer is maar er zijn ook speeltuintjes in de buurt. Je vindt op loopafstand van de woning allerlei winkelvoorzieningen. De Albert Heijn, Kruidvat, Hema, warme bakker en natuurlijk de met goud bekroonde slager "Van Es" zijn in de buurt, net als het prachtige Julianapark. Dit park is niet het bekendste park van Utrecht, maar wel het aller aller leukste! Binnen enkele minuten ben je in het centrum en de diverse uitvalswegen zijn snel bereikbaar. Waardoor je binnen 20 minuten in Amsterdam bent.

Begane grond:

Entree voorzien van laminaatvloer, design radiator, garderobe nis en trap naar de eerste verdieping. Deels betegelde toiletruimte met vrijhangend toilet en fontein. Vanuit de hal komt u binnen in de ruime woonkamer vanwege de diepe uitbouw met laminaatvloer en gestuuce wanden. De open keuken is gesitueerd aan de voorzijde van de woning en is voorzien van inbouwapparatuur o.a. vaatwasser, koelkast met vriesvak, 5-pits kookplaat, combi- oven, grote RVS afzuigkap en stenen aanrechtblad. Omdat de woning iets verspringt ten opzicht van de burens heeft u ook een zijraam waardoor u veel lichtinval hebt. Vanuit de woonkamer loopt u via de openslaande deuren de tuin in.

Eerste verdieping:

Eerste verdieping:

Overloop met vlizotrap naar de 2e verdieping en toegang twee slaapkamers voorzien van laminaatvloer en gestuuce wanden. Naast de slaapkamers is er een moderne badkamer met ligbad, wastafel, tweede toilet en de wasmachineaansluiting.

Tweede verdieping:

De ruime bergzolder met dakraam is toegankelijk via een vlizotrap en herbergt c.v.combi ketel met bouwjaar 2007.

Tuin:

Ruime voortuin op het Noord Oosten gelegen en een riante fraai aangelegde achtertuin van 14 meter diep op het Zuid-westen gelegen. De tuin heeft een riant terras met achterin een ruime berging.

Bijzonderheden:

- Bouwjaar 1919 en gerenoveerd in 2007
- Uitgebouwde riante woonkamer
- Woonoppervlakte 81,9 m²
- Perceeloppervlakte 168 m²
- Volledig voorzien van dubbel glas en muurisolatie
- Energie label E
- CV-combiketel 2021
- Aanvaarding in overleg

Deze informatie is met zorg samengesteld, maar voor de juistheid ervan kan door DG Vesta geen aansprakelijkheid worden aanvaard, noch kan aan de vermelde gegevens enig recht worden ontleend. Nadrukkelijk is vermeld dat deze informatieverstrekking niet als een aanbieding of offerte mag worden beschouwd.

DESCRIPTION

Living in the city but with a village character! This is possible in this fine house on the Bessemerlaan in the highly sought-after "Elinkwijk".

A ready-to-live-in house which was expanded and renovated in 2007 with a beautiful front and sunny backyard of no less than 14 meters deep!

"Elinkwijk" is a cozy and popular neighborhood in Northwest Utrecht. The district has a characteristic village atmosphere due to the winding roads and the many greenery. The children can still play in the street here because there is only local traffic, but there are also playgrounds nearby. You will find all kinds of shopping facilities within walking distance of the house. The Albert Heijn, Kruidvat, Hema, bakery and of course the gold-winning butcher "Van Es" are nearby, as is the beautiful Juliana Park. This park is not the most famous park in Utrecht, but it is the most fun! Within a few minutes you are in the center and the various roads are quickly accessible. Which means you are in Amsterdam within 20 minutes.

Ground Floor:

Entrance with laminate flooring, design radiator, wardrobe niche and stairs to the first floor. Partly tiled toilet room with free-hanging toilet and fountain. From the hall you enter the spacious living room because of the deep extension with laminate flooring and plastered walls. The open kitchen is located at the front of the house and is equipped with built-in appliances, including a dishwasher, refrigerator with freezer, 5-burner hob, combi oven, large stainless steel extractor hood and stone counter top. Because the house is slightly offset from the neighbors, you also have a side window, which gives you a lot of light. From the living room you walk through the patio doors into the garden.

First Floor:

Landing with loft ladder to the 2nd floor and access to two bedrooms with laminate flooring and plastered walls. Bathroom with bath,

Next to the bedrooms there is a modern athroo sink, second toilet and washing machine connection.

Second floor:

The spacious attic with a roof window is accessible by a loft ladder and houses a central heating combi boiler built in 2007.

Garden:

Spacious front garden located on the North East and a spacious beautifully landscaped backyard of 14 meters deep on the South West. The garden has a spacious terrace with a large storage room in the back.

Particularities:

- Built in 1919 and renovated in 2007
- Extended spacious living room
- Living area 81.9 m²
- Plot area 168 m²
- Fully equipped with double glazing and wall insulation
- Energy label E
- CV-combi boiler 2021
- Acceptance in consultation

This information has been compiled with care, but no liability can be accepted by DG Vesta for its accuracy, nor can any rights be derived from the information provided. It is emphatically stated that this provision of information may not be regarded as an offer or quotation.

The Measurement Instruction is based on NEN2580.



127

ADITYA
KARTHIKA

'Opent u deze
voordeur als
nieuwe
eigenaar?'





































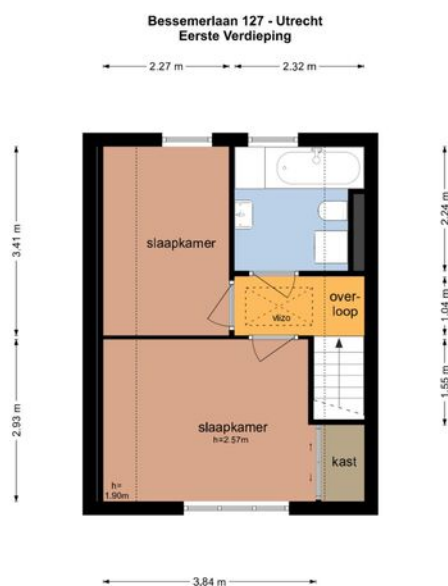


PLATTEGROND



De plattegronden zijn geproduceerd voor promotionele doeleinden en ter indicatie.
Aan de plattegronden kunnen geen rechten worden ontleend.
© www.objectenoo.nl

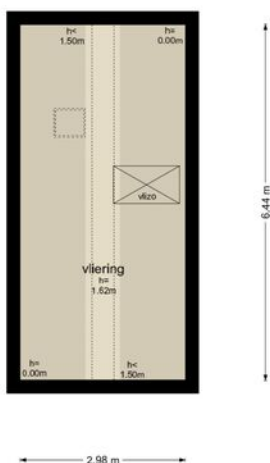
PLATTEGROND



De plattegronden zijn geproduceerd voor promotionele doeleinden en ter indicatie.
Aan de plattegronden kunnen geen rechten worden ontleend.
© www.objectenoo.nl

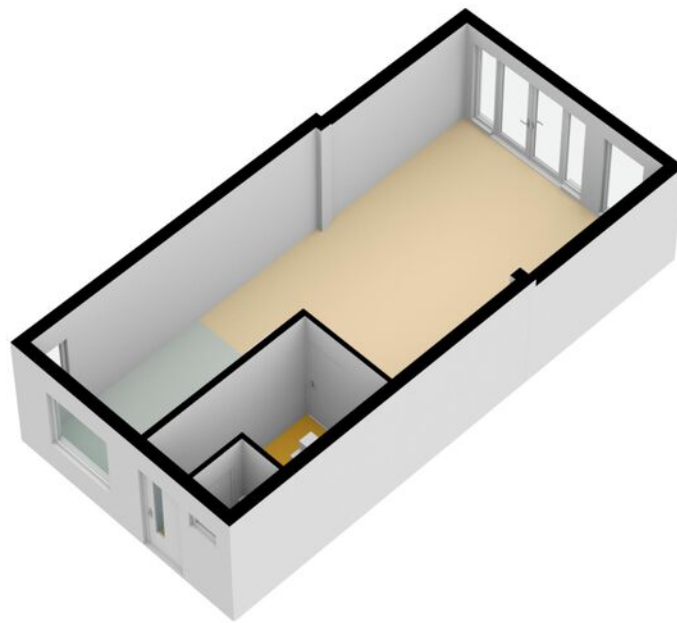
PLATTEGROND

Bessemerlaan 127 - Utrecht
Tweede Verdieping



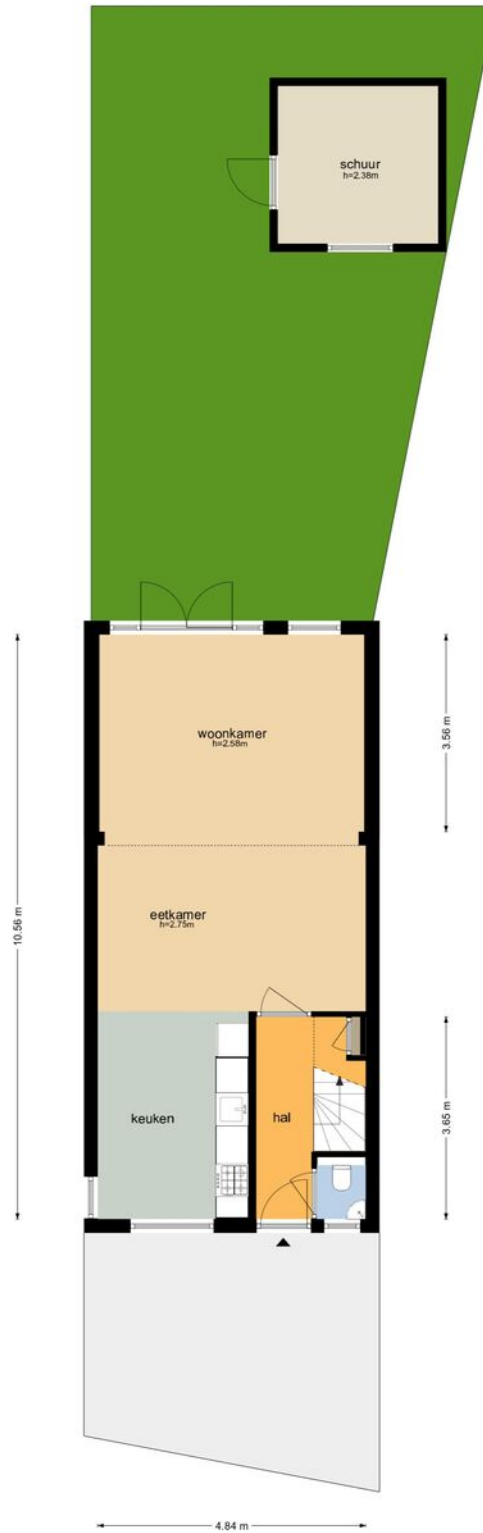
De plattegronden zijn geproduceerd voor promotionele doeleinden en ter indicatie.
Aan de plattegronden kunnen geen rechten worden ontleend.
© www.objectenzo.nl

PLATTEGROND



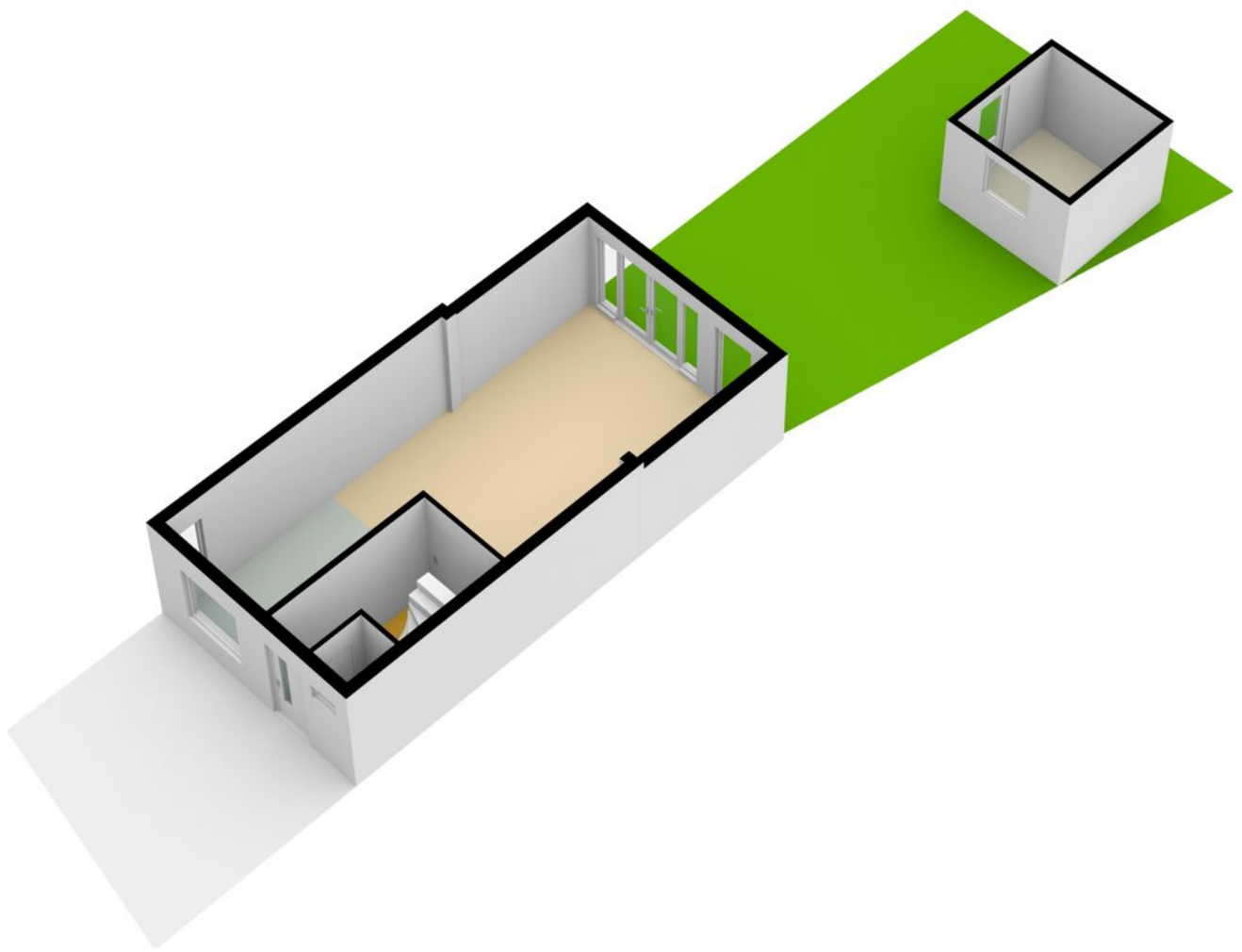
PLATTEGROND

Bessemerlaan 127 - Utrecht Begane Grond + Tuin

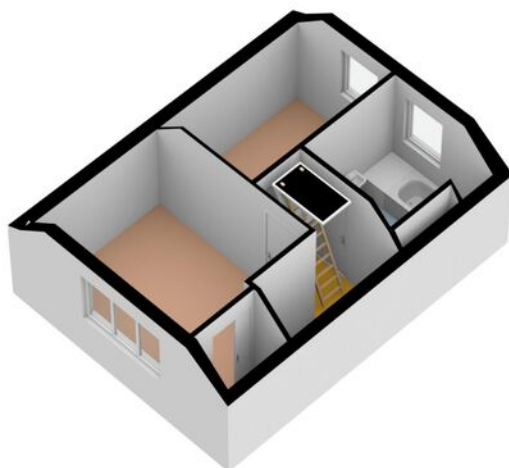


De plattegronden zijn geproduceerd voor promotionele doeleinden en ter indicatie.
Aan de plattegronden kunnen geen rechten worden ontleend
© www.objectenco.nl

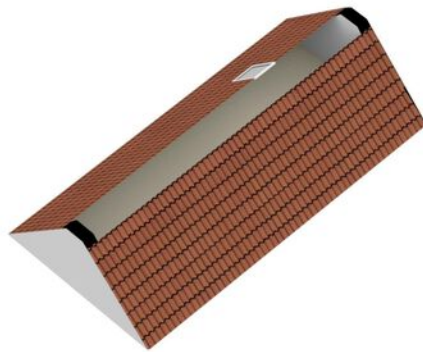
PLATTEGROND



PLATTEGROND



PLATTEGROND




KADASTRALE KAART

Kadastrale kaart

Uw referentie: DG Vesta

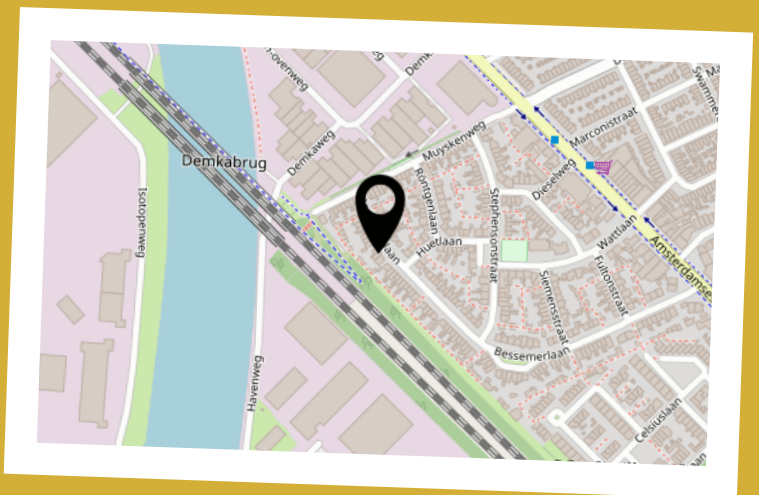
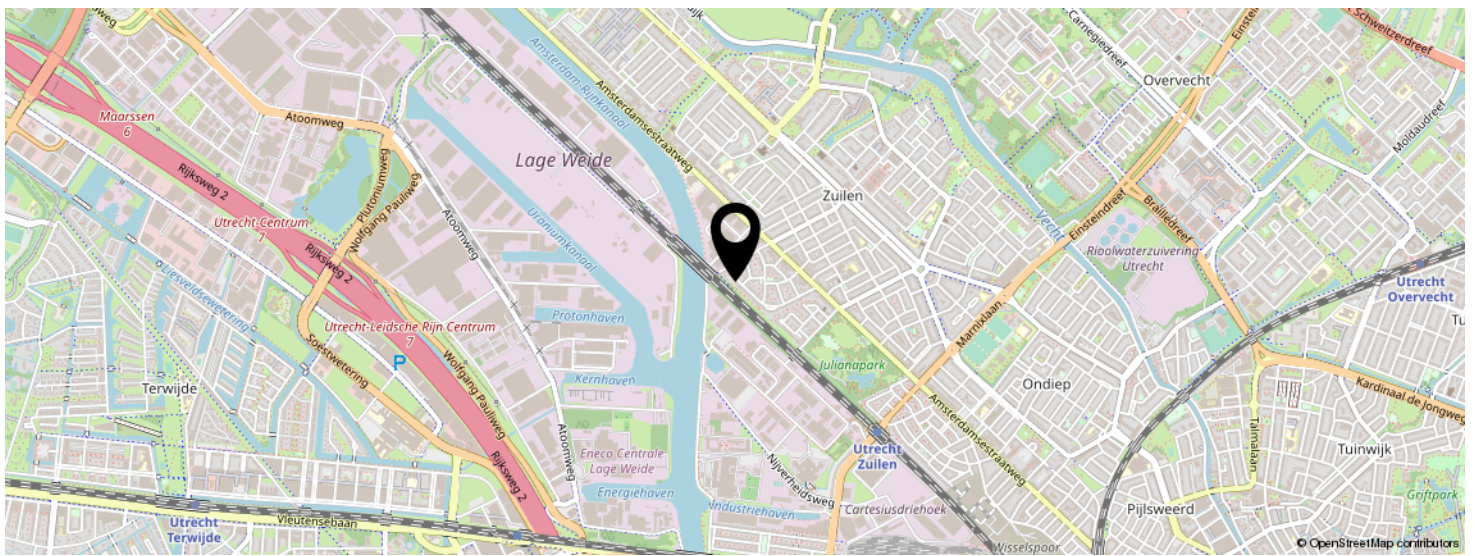
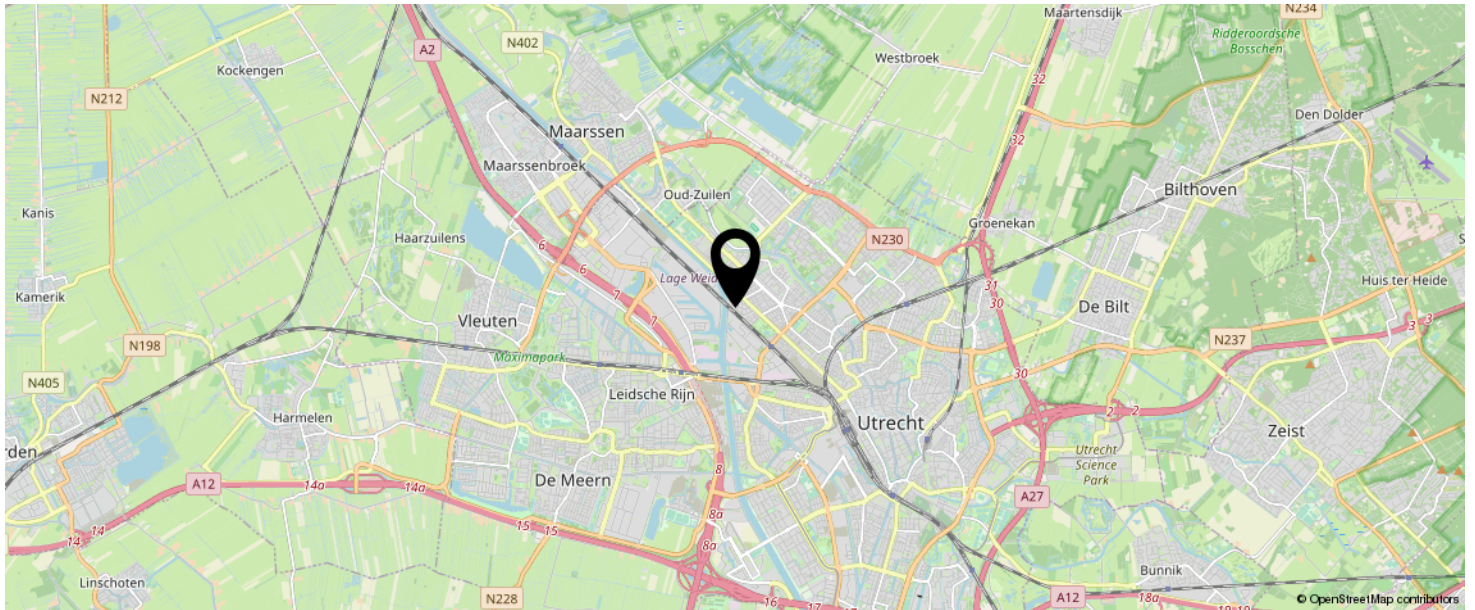


12345	Deze kaart is noordgericht	Schaal 1: 500	
25	Perceelnummer	Kadastrale gemeente	
—	Huisnummer	Zuilen	
—	Vastgestelde kadastrale grens	Secție	C
—	Voorlopige kadastrale grens	Perceel	631
—	Administratieve kadastrale grens		
—	Bebouwing		

Voor een eensluitend uittreksel, geleverd op 2 maart 2022
De bewaarder van het kadaster en de openbare registers

Aan dit uittreksel kunnen geen betrouwbare maten worden ontleend.
De Dienst voor het kadaster en de openbare registers behoudt zich de intellectuele eigendomsrechten voor, waaronder het auteursrecht en het databankenrecht.

LOCATIE OP DE KAART



KOM JIJ HIER
BINNENKORT
WONEN?

BEKIJK DEZE WONING ONLINE!

www.DGvesta.nl

 DG Vesta

Bessemerlaan 127, Utrecht



SCAN DEZE CODE EN BEKIJK
DE WONING OP JE MOBIEL!



INTERESSE IN DEZE WONING?



Neem vrijblijvend
contact met ons op!

DG Vesta
+31 6 31005805
info@DGvesta.nl
www.DGvesta.nl

DRC Groep
0499-477270
info@drc-groep.nl
www.DRC-groep.nl



DG Vesta