

B

BIGHELAARDIJ
makelaars

Bighelaardij Makelaars

Adres Fuutlaan 38
5221 GR 's-Hertogenbosch
E-mail info@bighelaardij.nl
Telefoon 073 - 6330600
Website www.bighelaardij.nl

Beeckendael 63, 's-Hertogenbosch

€ 595.000,- k.k.



Kenmerken

Overdracht

Vraagprijs	€ 595.000,- k.k.
Status	beschikbaar
Aanvaarding	in overleg

Bouw

Soort woning	woonhuis
Soort woonhuis	herenhuis
Type woonhuis	tussenwoning
Aantal woonlagen	4
Kwaliteit	luxe
Bouwworm	bestaande bouw
Bouwjaar	2010
Bouwperiode	2001-2010
Onderhoud binnen	uitstekend
Onderhoud buiten	uitstekend
Dak	plat dak
Keurmerken	energie Prestatie Advies
Voorzieningen	mechanische ventilatie, tv kabel, buitenzonwering, airconditioning, rookkanaal, schuifpui en frans balkon

Energie

Energie label	A
Verwarming	c.v.-ketel, airconditioning en vloerverwarming geheel
Warm water	c.v.-ketel
C.V.-ketel	gas gestookte combi-ketel uit 2010 van Intergas Kombi Kompakt HR28, eigendom

Oppervlakten en inhoud

Woonoppervlakte	170 m ²
Perceeloppervlakte	104 m ²
Inhoud	764 m ³
Oppervlakte inpandige bergruimte	40 m ²

Indeling

Aantal kamers	5
Aantal slaapkamers	4

Buitenruimte

Ligging	aan bosrand, vrij uitzicht en open ligging
Tuin	achtertuin met een oppervlakte van 31 m ² en is gelegen op het zuidoosten

Bergruimte

Garage	inpandige garage
--------	------------------

Omschrijving

Exclusief wonen in het groen!

De prachtige ligging met aan beide zijden vrij uitzicht maakt deze woning tot iets bijzonders. Aan de achterzijde voelt het door de grote raampartijen alsof je midden in het landschap staat, terwijl je aan de andere kant vrij uitzicht hebt op de grote binnenplaats, ook wel Esplanade genoemd. Beeckendael 63 is wonen in een stijlvolle Esplanadewoning met vrij uitzicht in kasteel Beeckendael.

In een paar stappen sta je midden in de natuur. Meteen buiten het kasteel kun je heerlijk wandelen door het weelderige groen, langs fraaie knotwilgen, over idyllische dijkjes langs de oevers van de Maas. Allemaal op een steenworp afstand van deze woning. Een licht en luxe huis met een intieme en warme atmosfeer, waarin je je onmiddellijk thuis voelt.

Indeling
Indeling

Entree

Lange en brede entreehal met een lengte van 6 meter met meterkast en modern toilet. Vanuit de hal komt u in de woonkamer. Tevens is vanuit de hal middels een trap de privé-garage te bereiken.

Woonkamer

De royale woonkamer is, evenals de rest van deze verdieping, uitgevoerd met een fraaie tegelvloer met vloerverwarming die doorloopt in de keuken en in de hal. Daarnaast is er een sfeervolle haard.

In de zomer kan de woonkamer gekoeld worden met de aanwezige airconditioning, die in de wintermaanden juist de woonkamer kan verwarmen.

Vanuit de woonkamer is er een vrij uitzicht op de prachtige natuur. Via de dubbele openslaande tuindeuren van de woonkamer, voorzien van een uitschuifbare hor, kom je op het ruime terras.

Terras

Het terras is onder architectuur aangelegd, voorzien van beplanting en sfeervolle verlichting (met nachtschakelaar), elektra (vier stopcontacten) en een buitenkraan. Eveneens is een elektrisch zonneschermbaan aanwezig. De opzet van het terras en het aangebrachte glas tussen de kantelen maakt dat je de vrijheid van de natuur voelt. Dit is een speciale beleving. Vanaf het terras heb je vrij uitzicht.

Keuken

De grote woon-/eetkeuken, is gelegen aan de voorzijde van het huis met een vrij uitzicht over de binnenplaats (de Esplanade) van het kasteel Beeckendael. De keuken is modern uitgevoerd en voorzien van alle denkbare luxe apparatuur met zelfs een warmhoudlade voor de borden. Het keukenblok met zijn riante aanrechtblad van composiet springt daarbij direct in het oog.

Eerste verdieping

1e verdieping

Er zijn op deze verdieping twee ruime en lichte (slaap)kamers over de volle breedte van de woning. De kamer aan de achterzijde beschikt over vier raampartijen die uitkijken over de omgeving van de Haverleij met uitzicht op ondermeer het kasteel Leliënhuyze. De kamer is voorzien van airconditioning die zowel koelt als verwarmt. Ook een dakterras grenzend aan deze kamer is mogelijk.

De kamer aan de voorkant van de woning heeft twee openslaande deuren uitgerust met Franse balkons met uitzicht op de Esplanade van Kasteel Beeckendael. Allebei de kamers hebben horren.

Badkamer

Tussen beide (slaap)kamers in ligt de grote luxe volledig betegelde badkamer. Deze is voorzien van een ruime inloepdouche, een duo-bubbelbad, een grote dubbele wastafel met meubel, een afgescheiden toilet en een designradiator.

Tweede verdieping

2e verdieping

Ook hier is aan de voorzijde over de volle breedte van de woning een grote lichte (slaap)kamer uitgerust met twee openslaande deuren met Franse balkons met uitzicht op de Esplanade van kasteel Beeckendael.

Tevens is op deze verdieping een grote praktische berging aanwezig met opstelruimte voor wasdroger en wasmachine en techniekzone die perfect dienst kan doen als laundry.

De overloop biedt ruimte voor het maken van een zithoek of is geschikt voor gebruik als (schilder)atelier vanwege de lichtinval.

Aan de achterzijde van de woning is nog een kamer met twee ramen, welke momenteel in gebruik is als kantoor. Daarbij is eveneens een dakterras mogelijk. Beide kamers op de tweede verdieping zijn

Overige verdiepingen

Garage onder het huis

Via de hal is, middels een trap en een sluis met een extra deur, de ruime privé-garage onder de woning te bereiken. Deze garage is voorzien van een elektrisch geblindeerde garagedeur en de nodige elektra. In deze garage is voldoende ruimte voor twee auto's, fietsen en opslag. Ook hiermee onderscheidt deze Esplanadewoning zich van de andere woningen in het kasteel Beeckendael die niet beschikken over een dergelijke privé-garage en zijn aangewezen op de gezamenlijke ondergrondse parkeergarage voor het plaatsen van hun auto's.

Balkon

Franse balkons

Bijzonderheden

- Optimale isolatie met Energielabel A.
- Inhoud: 764.60 m³
- Gebruiksoppervlak: 170.55 m²
- Exclusief wonen in het groen
- Vrij uitzicht aan voor- en achterzijde
- Stijlvolle, royale, lichte en instapklare woning
- Airconditioning aanwezig die kan verwarmen en koelen
- Vloerverwarming gehele begane grond
- Voorzien van sfeervolle haard
- Grote luxe keuken
- Ruime privé-garage onder de woning met plaats voor twee auto's
- Hogere plafonds waardoor een extra ruimtelijk gevoel wordt gecreëerd.

De Omgeving

Lekker wonen en leven is ondenkbaar zonder de nodige voorzieningen. En dus heeft Haverleij een eigen basisschool met kinderdagverblijf en buitenschoolse opvang. Voor uw dagelijkse boodschappen kunt u terecht bij de supermarkt in Engelen, in het nabijgelegen dorp Vlijmen en "De Helftheuvelpassage".

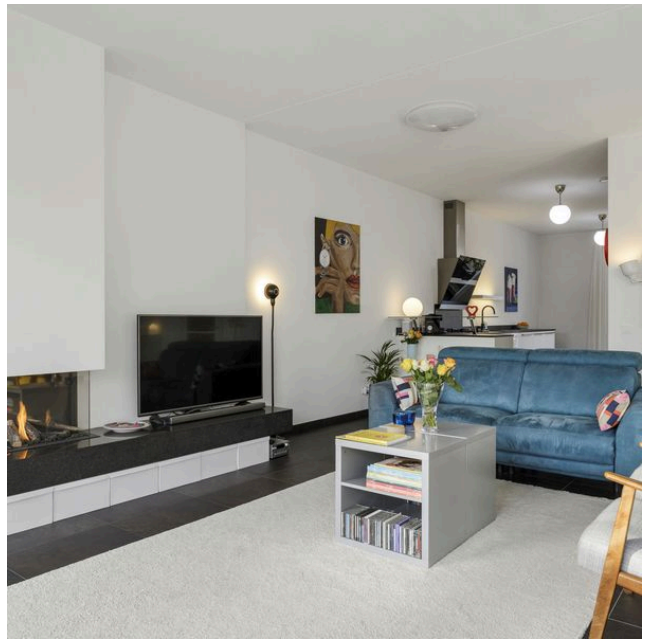
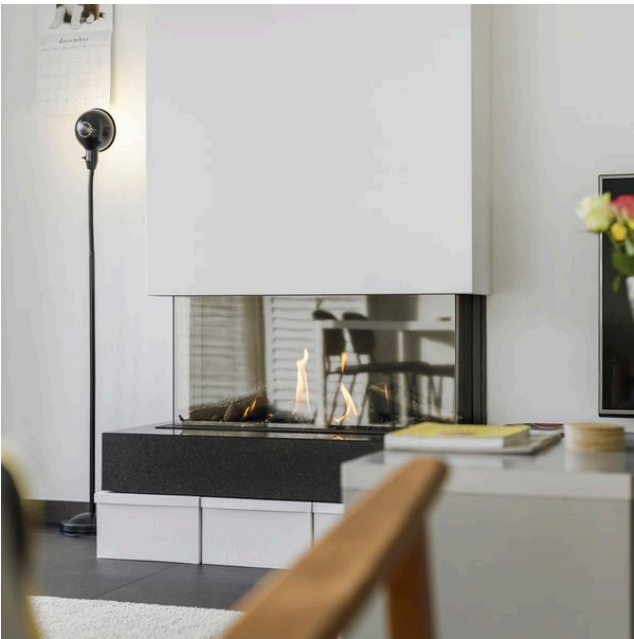
Engelen kent daarnaast een tennis- voetbal- en sportclub. Het strandbad Engelermeer is op loopafstand en kent een categorie C zweminrichting met toezicht. Tot slot mag de 18-holes golfbaan met heerlijk restaurant in de Haverleij niet onvermeld blijven.

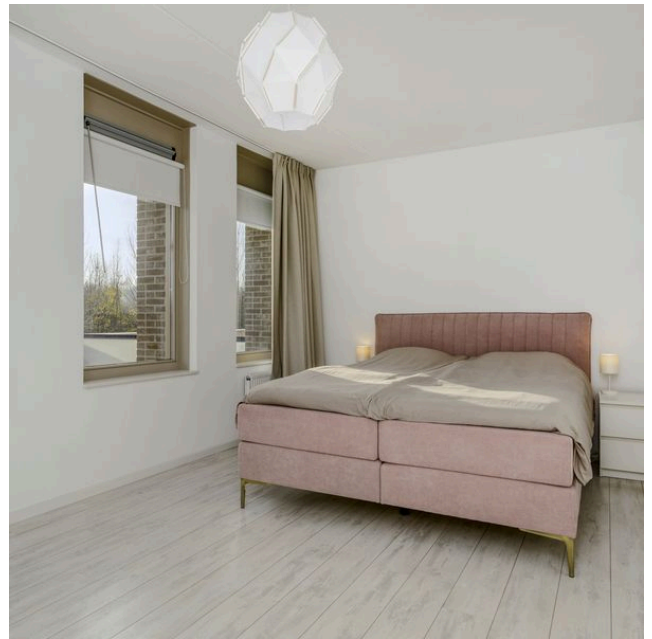
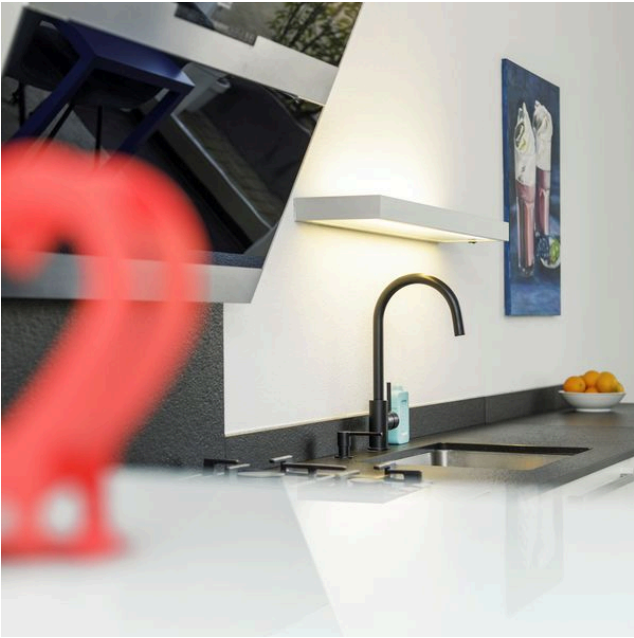
Maandelijkse bijdrage Vereniging van Eigenaars: €91.75

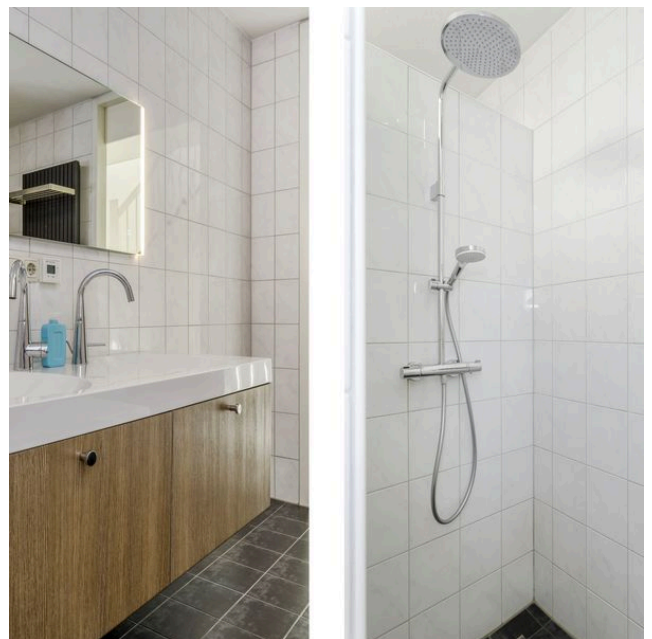
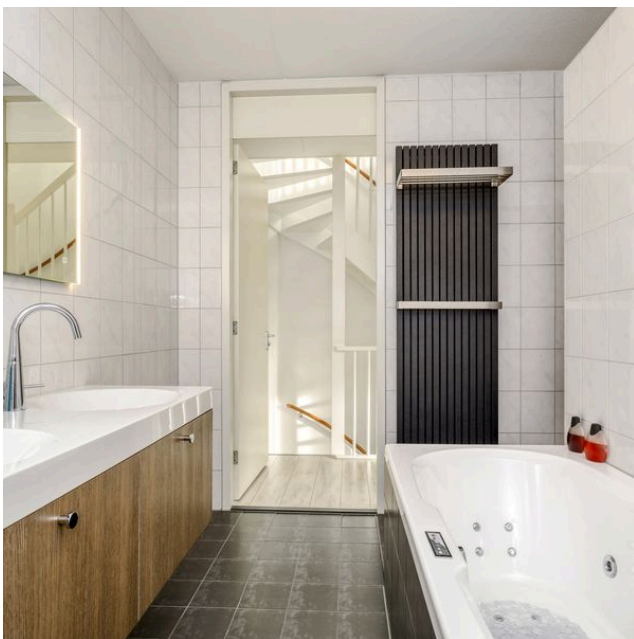
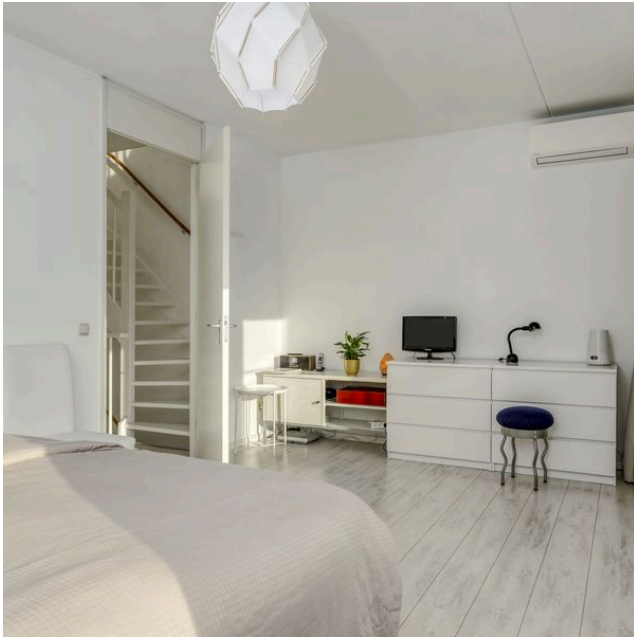
Foto's

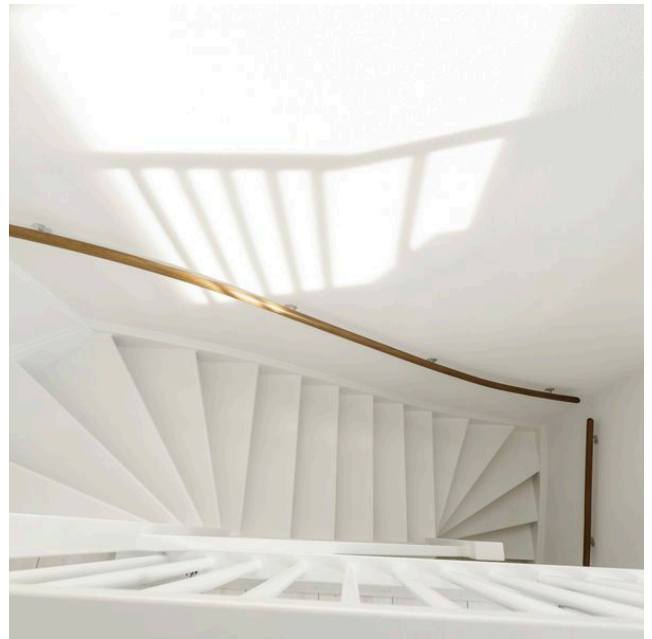
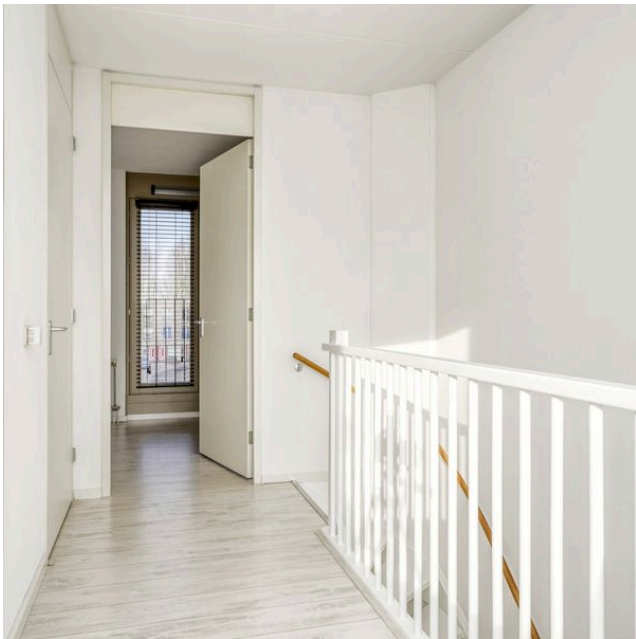


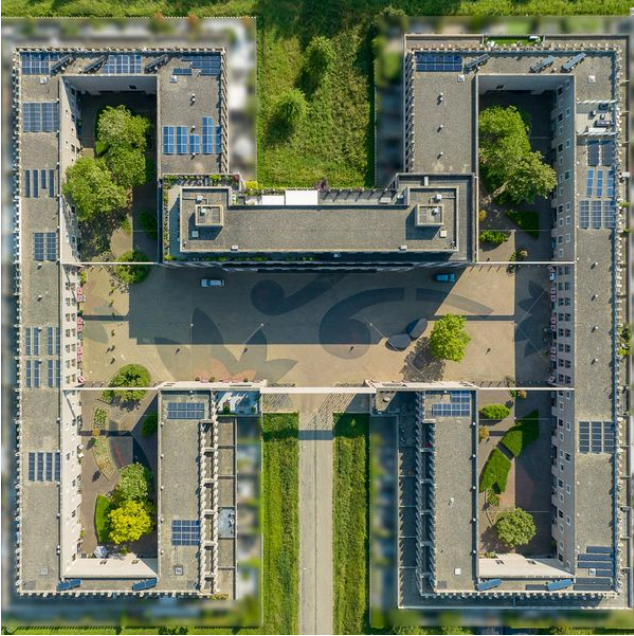




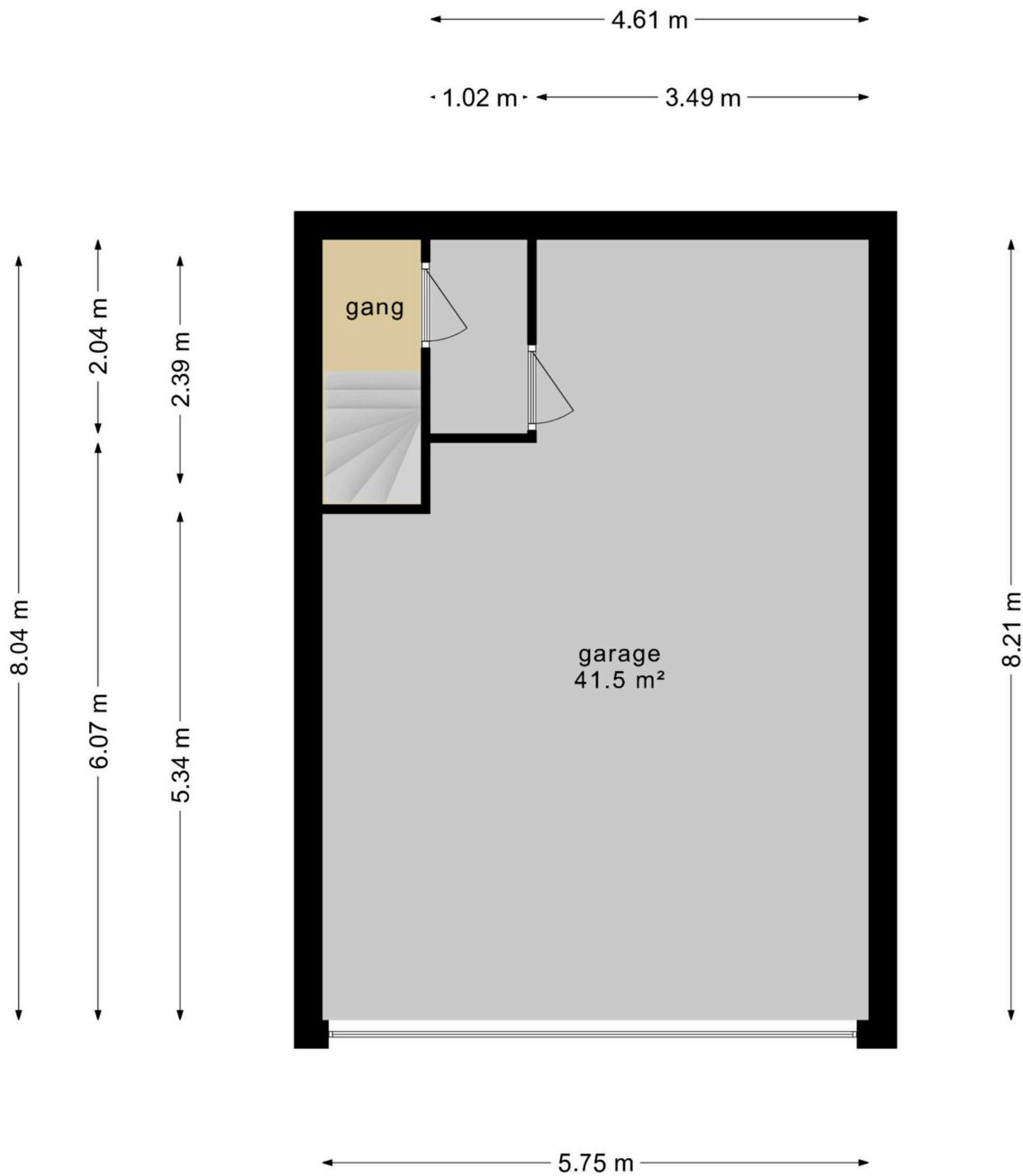






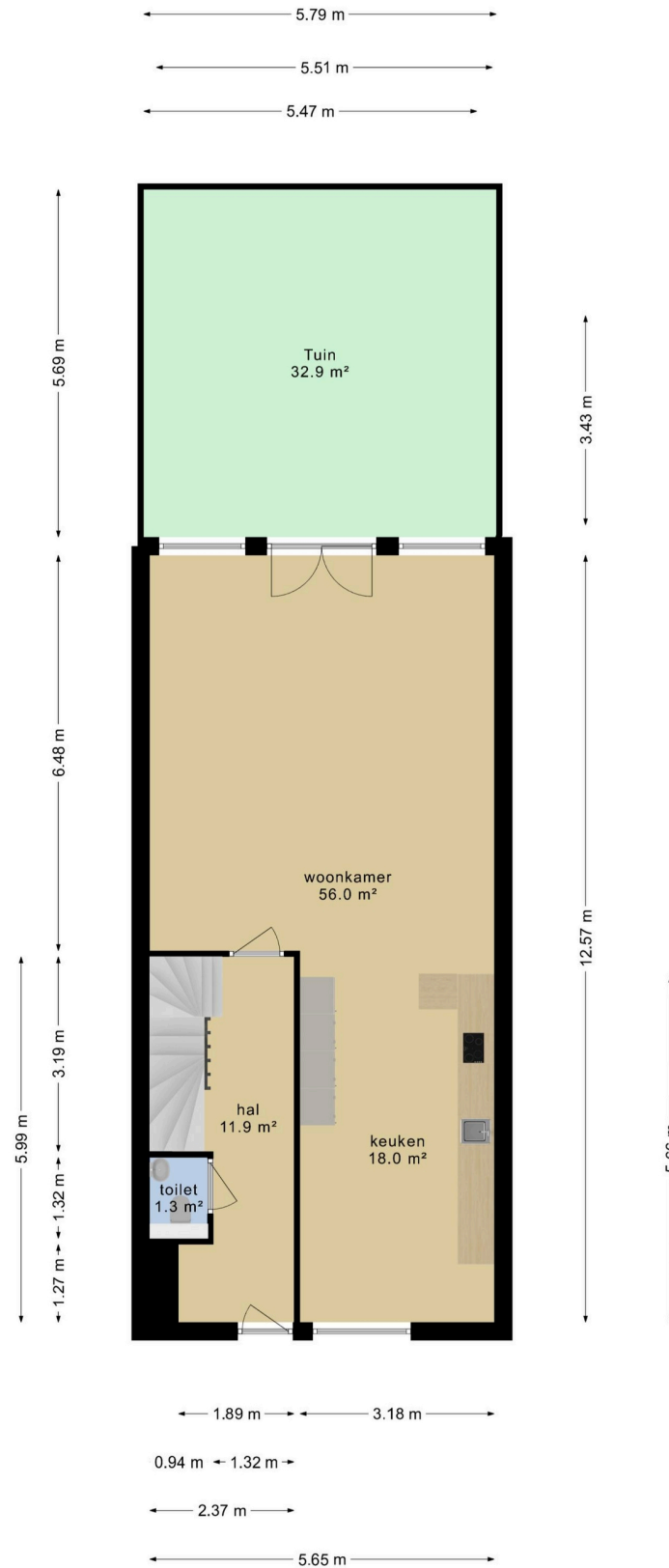


Plattegrond



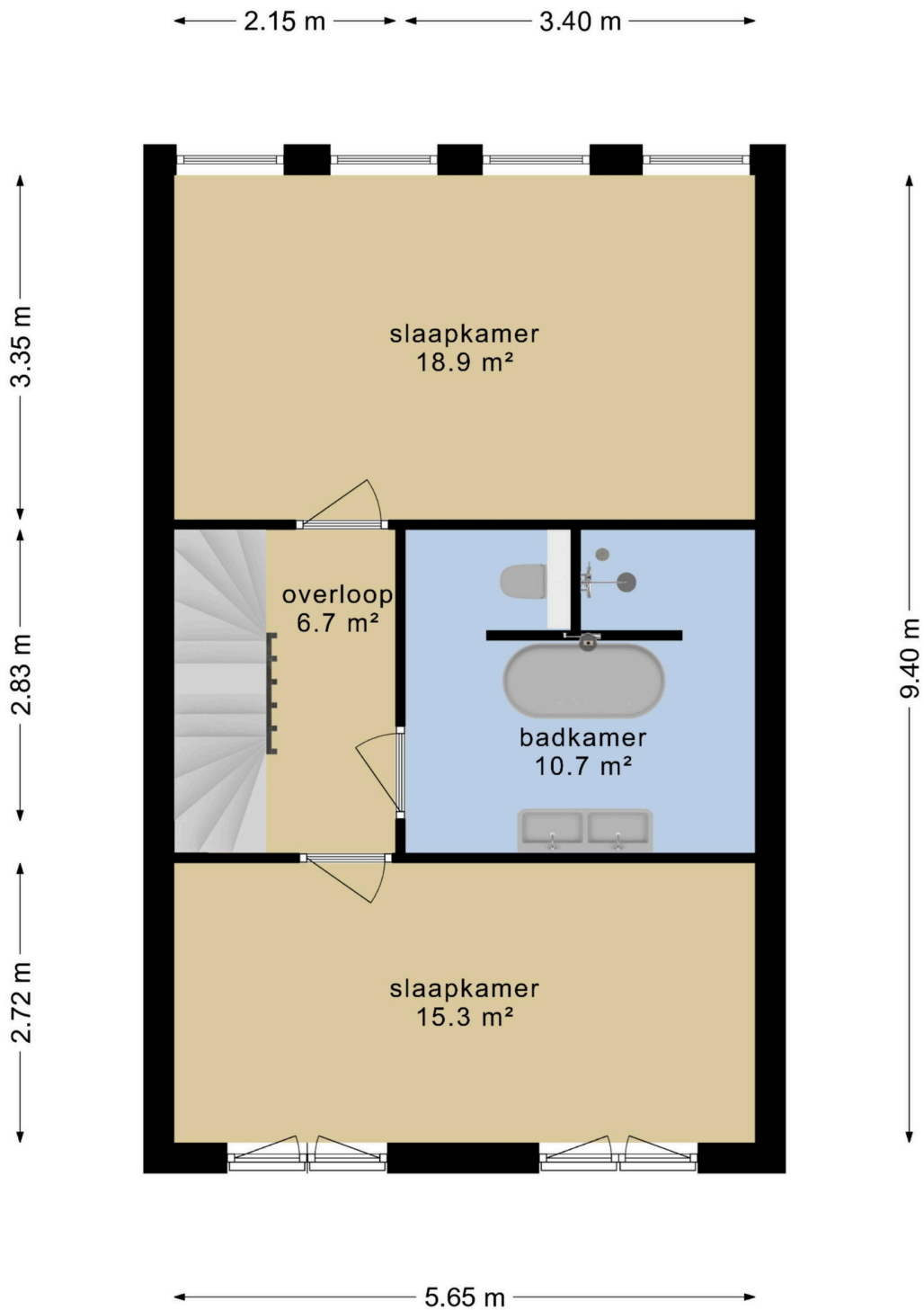
**Deze plattegronden zijn opgemaakt voor indicatieve doeleinden.
Hieraan kunnen geen rechten worden ontleend.**

Plattegrond



Deze plattegronden zijn opgemaakt voor indicatieve doeleinden.
Hieraan kunnen geen rechten worden ontleend.

Plattegrond



**Deze plattegronden zijn opgemaakt voor indicatieve doeleinden.
Hieraan kunnen geen rechten worden ontleend.**

Plattegrond

