

# B

**BIGHELAARDIJ**  
makelaars

## Bighelaardij Makelaars

Adres Fuutlaan 38  
5221 GR 's-Hertogenbosch  
E-mail [info@bighelaardij.nl](mailto:info@bighelaardij.nl)  
Telefoon 073 - 6330600  
Website [www.bighelaardij.nl](http://www.bighelaardij.nl)

**Beeckendael 40, 's-Hertogenbosch**  
€ 825.000,- k.k.



## Kenmerken

### Overdracht

Vraagprijs	€ 825.000,- k.k.
Status	beschikbaar
Aanvaarding	in overleg

### Bouw

Soort woning	appartement
Soort appartement	penthouse
Aantal woonlagen	1
Woonlaag	4
Kwaliteit	luxe
Bouwworm	bestaande bouw
Bouwjaar	2010
Bouwperiode	2001-2010
Open portiek	nee
Onderhoud binnen	uitstekend
Onderhoud buiten	uitstekend
Dak	plat dak
Keurmerken	energie Prestatie Advies
Voorzieningen	mechanische ventilatie, tv kabel, buitenzonwering, lift en schuifpui

### Energie

Energielabel	B
Verwarming	c.v.-ketel
Warm water	c.v.-ketel
C.V.-ketel	gas gestookte combi- ketel uit 2016 van Intergas Prestige CW6, eigendom

### Oppervlakten en inhoud

Woonoppervlakte	176 m <sup>2</sup>
Inhoud	605 m <sup>3</sup>
Bergruimte oppervlakte	34 m <sup>2</sup>

### Indeling

Aantal kamers	4
Aantal slaapkamers	3

### Buitenruimte

Ligging	vrij uitzicht en open ligging
---------	----------------------------------

### Bergruimte

Garage	parkeerkelder
Schuur/berging	box

## Omschrijving

Penthouse op de bovenste verdieping van het modern vormgegeven kasteel Beeckendael dat oprijst als een trappiramide.

Kasteel Beeckendael bestaat uit 62 woningen en 18 appartementen, waaronder twee penthouses.

Dit is zeer eigentijds en luxe wonen 'met onder andere twee badkamers' in de nabijheid van de grote stad.

Uniek aan dit Penthouse is het uitzicht over het landschap met aan de horizon de 'Haarsteegse Wiel'. Hier bevindt zich ook het grootste op het zuiden gerichte dakterras.

Het tweede dakterras biedt eveneens een prachtig uitzicht.

Een deel van het terras aan de voorzijde strekt zich uit over de volle lengte van het appartement en dit terras biedt uitzicht op de majestueuze entree van het kasteel.

### Indeling

Dit penthouse biedt ongeëvenaarde privacy, zoals maximale veiligheid, want alleen met de eigen sleutel is de vierde verdieping te bereiken. De lift ernaartoe eindigt in de privé-entreehal. Vanuit alle vertrekken is het weidse uitzicht naar alle zijden een genot voor het oog.

De eerste indruk doet men op in de brede entree die overgaat in een lange gang (met een keur aan ramen) waardoor elk vertrek zeer toegankelijk is. Hier bevindt zich ook het gastentoilet en de badkamer voor de gasten.

De woonkamer heeft een zeer groot vloeroppervlak en de ruimtelijke beleving wordt nog eens versterkt door het uitzicht met de terrassen op de voorgrond. De open keuken met luxe inbouwapparatuur heeft een dusdanige opstelling dat deze min of meer afgeschermd is van de woonkamer.

De master-bedroom is groot, heeft toegang tot het balkon met ochtendzon en tot de luxe badkamer die bij deze master-bedroom behoort.

Rondom de entree bevinden zich nog twee slaapkamers, ook weer met balkondeuren om heerlijk buiten te kunnen zitten.

Zelfs de bijkeuken met witgoedopstelling heeft toegang tot het balkon.

### Overige verdiepingen

Een berging in de onderste etage en een op de penthouse-etage, met extra deur naar het balkon voor de tuinmeubels.

Verder twee riante overdekte parkeerplaatsen in de parkeerkelder.

Balkon

Dakterras met ongeëvenaard uitzicht op het zuiden

en

een dakterras met een vergelijkbaar uitzicht op het oosten.

en

dan is er nog het terras over de volle lengte van het penthouse dat uitzicht biedt op de majestueuze entree van het kasteel.

Bijzonderheden

Servicekosten: € 274,72 per maand

De architect geeft aan dat hij geïnspireerd raakte door een Aztekentempel en de kleur van zandkastelen. Naar zijn zeggen zou je geen landschap aan de muur hoeven te hangen omdat het een binnenstebuiten gekeerd kasteel is waar men maximaal contact met de natuur heeft.

Daar kunnen wij ons in vinden en de "H"-vormige footprint van dit complex geeft ook openheid aan het binnenterrein. Hier bevinden zich binnenhoven met zeer zorgvuldig op elkaar afgestemde beplanting. Tezamen met de gemeenschappelijke esplanade is dit een plek om elkaar te ontmoeten, aldus de architect.

De landinrichting van de Haverleij diende gestoeld te zijn op het thema 'kasteel'. Zo treft men hier een wadi aan als een soort gracht of verdedigingsschans. Uw uitzicht echter overtreft alles en omgekeerd lijkt het oer-Hollandse landschap deze moderne bouwmassa als van nature te hebben geaccepteerd. Het oude bochtige laantje met knotwilgen lag er altijd al, maar loopt nu om dit unieke bouwwerk heen.

De omgeving:

Een laan met knotwilgen, uit een ver verleden van voor de ruilverkaveling, voert nu als fietspad langs Beeckendael dat oprijst achter de bomen. In de verte 'de Haarsteegse Wiel'. In duikerskringen mondiaal bekend vanwege het oerbos op de bodem, een bijzondere archeologische vondst.

De kom van Engelen bereikt men linksom of rechtsom langs de 18-holes golfbaan. Het gebied kent veel faciliteiten waaronder de tennis- voetbal- en sportclub. Wandelen langs de Maas kan direct vanuit huis en het vestingstadje Heusden ligt op een half uur fietsafstand.

Strandbad Engelenmeer is nog dichterbij, en is een categorie C zweminrichting met toezicht. Al even bijzonder zijn de twee dorpjes eromheen, Bokhoven en Engelen.

Toch zijn ook de A59 en A2 binnen enkele minuten bereikbaar. Een supermarkt, huisartsenpost, tandarts en fysiotherapie liggen op loop- of fietsafstand. Ook zijn er in het dorp twee basisscholen. Per auto is het ongeveer 10 autominuten naar het station/ centrum van 's-Hertogenbosch. Winkelcentrum De Helftheuvel of het uitgebreide winkelcentrum in Vlijmen liggen op ongeveer 5 autominuten.

Dit is groots en comfortabel wonen in de meest 'open' buitenwijk van 's-Hertogenbosch.

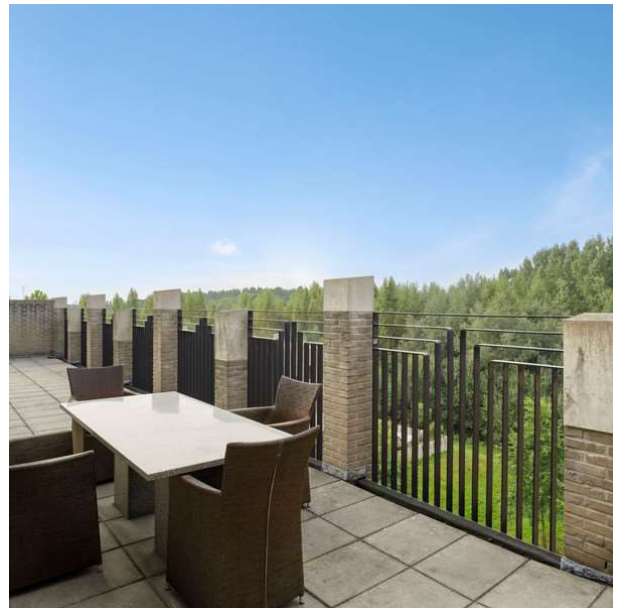


# Foto's

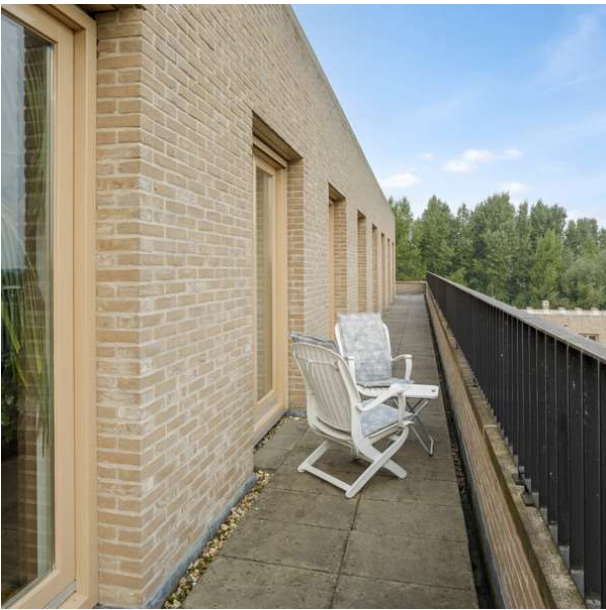




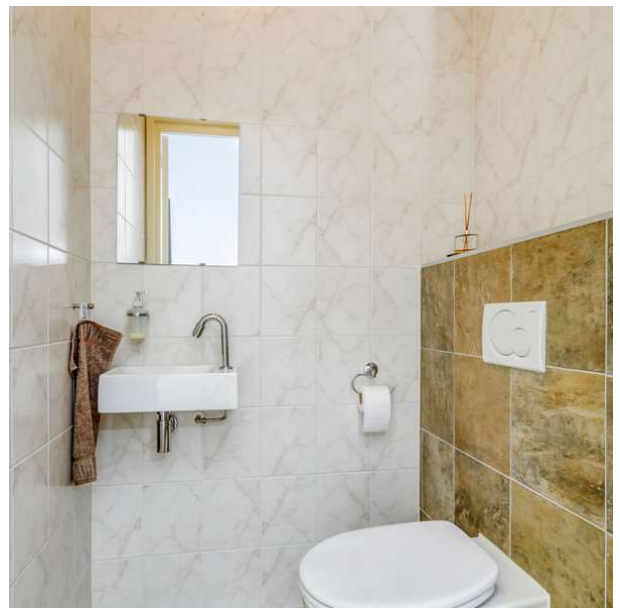
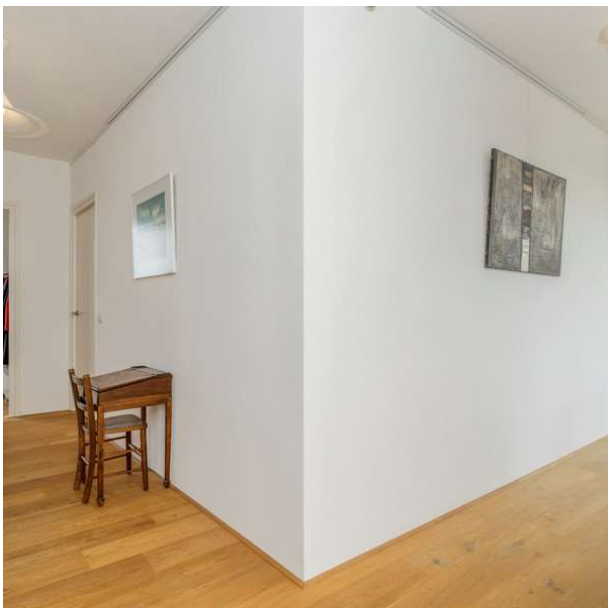


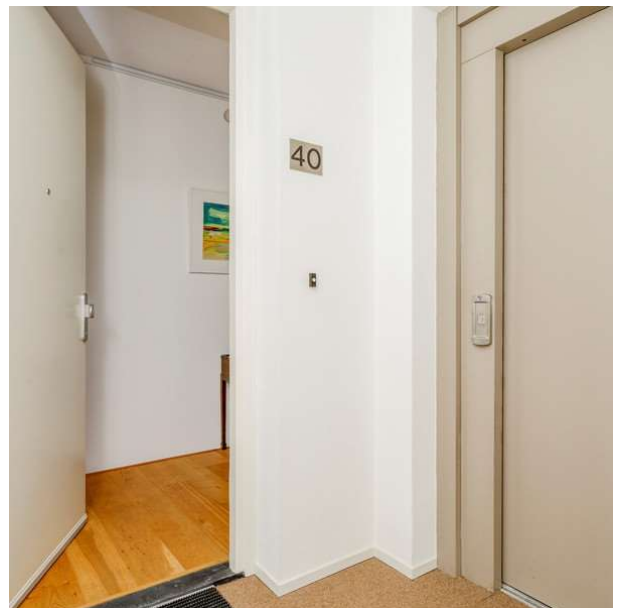
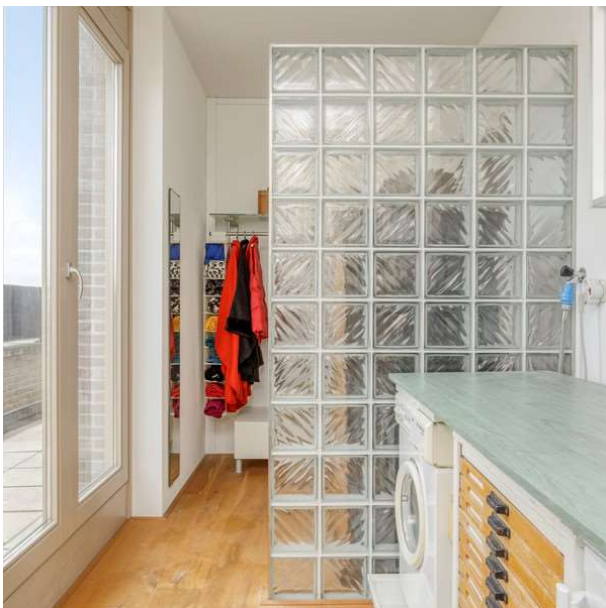




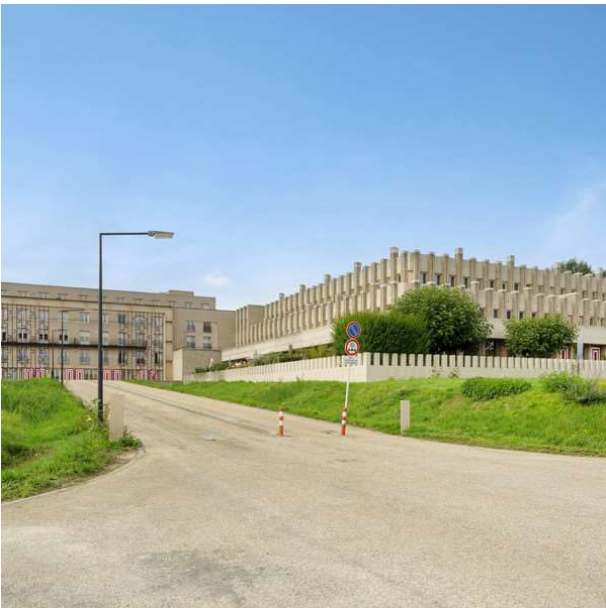




















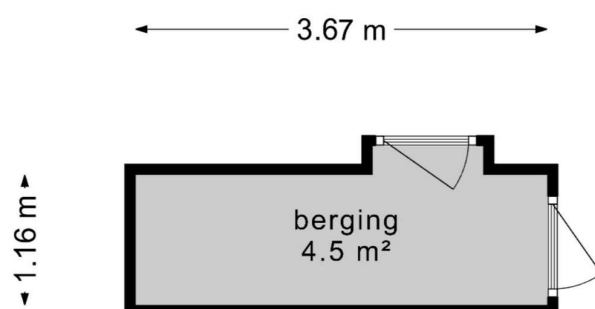


# Plattegrond



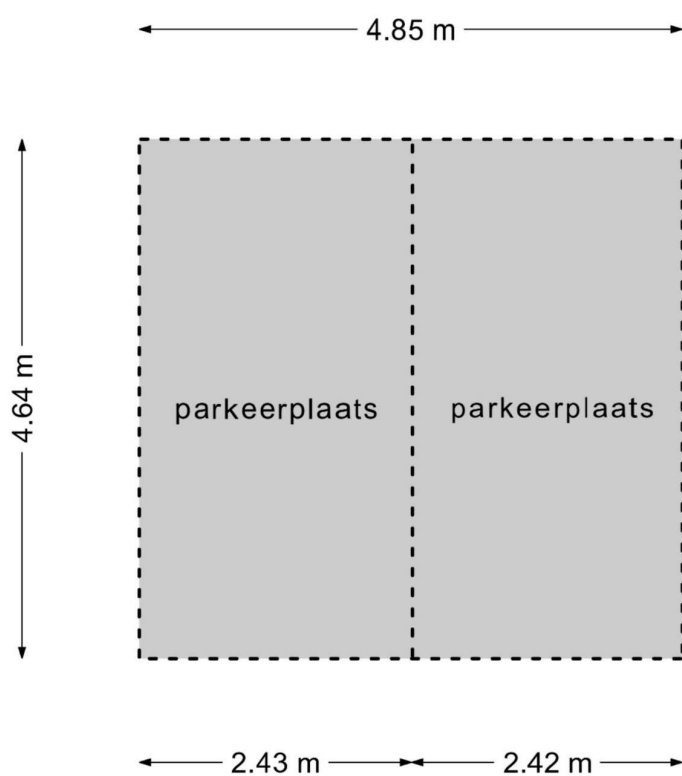
Deze plattegronden zijn opgemaakt voor indicatieve doeleinden.  
 Hieraan kunnen geen rechten worden ontleend.

## Plattegrond



**Deze plattegronden zijn opgemaakt voor indicatieve doeleinden.  
Hieraan kunnen geen rechten worden ontleend.**

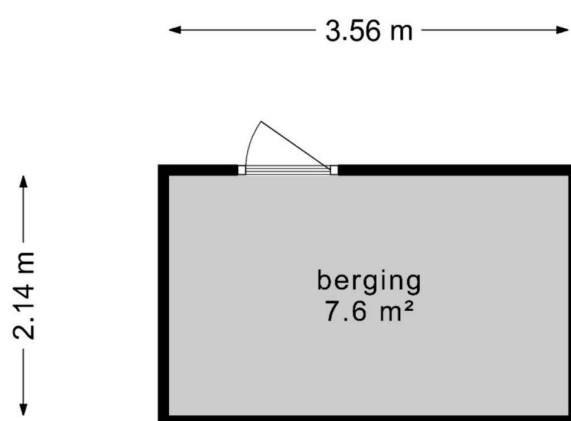
## Plattegrond



**Deze plattegronden zijn opgemaakt voor indicatieve doeleinden.  
Hieraan kunnen geen rechten worden ontleend.**



## Plattegrond



**Deze plattegronden zijn opgemaakt voor indicatieve doeleinden.  
Hieraan kunnen geen rechten worden ontleend.**