



Ruime benedenwoning!

BARENDRECHT | Avenue Carre 53 | Vraagprijs € 395.000,- K.K.



Kenmerken & specificaties

Bouwjaar:	2005
Soort:	benedenwoning
Kamers:	4
Inhoud:	361m ³
Woonoppervlakte:	112m ²
Externe bergruimte:	6m ²
Verwarming:	cvketel
Isolatie:	vollediggeïsoleerd, dubbelglas
Energie-label:	B

Omschrijving

Aan de brede stadse avenue in de wijk Vrijenburg vindt u deze ruime 4-kamer benedenwoning met achtertuin! Deze in 2005 gebouwde benedenwoning heeft maar liefst een woonoppervlakte van 112 m² en beschikt over een ruime woonkamer met open keuken, drie slaapkamers en een modern afgewerkte badkamer. De fraai aangelegde achtertuin met overkapping én jacuzzi is gelegen op het westen, waar u heerlijk kunt genieten van de zon!

De woning is gelegen in de wijk Vrijenburg met veel voorzieningen in de directe nabijheid! Deze buurt wordt gekenmerkt door zijn rustige en groene karakter. In de buurt vindt u het winkelcentrum Carnisse Veste en diverse scholen, sportvoorzieningen en horecagelegenheden. De bereikbaarheid van het appartement is uitstekend. Met de tram voor de deur bent u binnen een half uur in het hart van Rotterdam en binnen enkele minuten met de auto bevindt u zich op de uitvalswegen (A15 en A29). Daarnaast kunt u heerlijk recreëren in het uitgestrekte natuurgebied 'Oude Maas' en de 'Carnisse Grienden'.

Indeling

Begane grond:

Entree met een ruime hal. Vanuit de hal heeft u toegang tot alle vertrekken. Waaronder een separaat, zwevend toilet met fonteintje. Het toilet is half betegeld in een witte kleurstelling. Bergruimte (ca. 1.59x2.03m) v.v. een wasmachine- en drogeraansluiting en de opstelplaats van de CV-ketel en mechanische ventilatie unit.

De ruime woonkamer met open keuken (6.61/5.47x6.66m) is gelegen aan de achterzijde en is eenvoudig in te delen in een woon- en eetgedeelte. Met de openslaande deuren naar de achtertuin kunnen binnen en buiten eenvoudig met elkaar worden gecombineerd.

De open keuken is gelegen aan de achterzijde en is uitgevoerd in een wandopstelling aan beide zijde. De hoogglans keuken met stenen werkblad is voorzien van voldoende kastruimte, een spoelbak en diverse inbouwapparatuur, waaronder een 5-pits gasfornuis met oven, RVS afzuigkap, koelkast, wijnkoelkast en vaatwasser.

Slaapkamer 1: gelegen aan de voorzijde v.v. walk in closet, 5.59x4.85/2.95m.

Slaapkamer 2: gelegen aan de voorzijde, 4.08/3.39x3.95m.

Slaapkamer 3: gelegen aan de voorzijde, 3.39/2.61m.

De volledig betegelde badkamer (ca. 2.28x2.20m) is uitgevoerd in een zwart/witte kleurstelling en is v.v. een inloopdouche, wastafel en tweede toilet.

De fraai aangelegde achtertuin is gelegen op het zonnige westen en is voorzien van bestrating, diverse beplanting, een houten berging en een achterom. Uiteraard mogen we de ruime houten overkapping met jacuzzi niet vergeten! Een heerlijke tuin waar u genoeg (zomerse) avonden kunt vertoeven.

Omschrijving

Bijzonderheden:

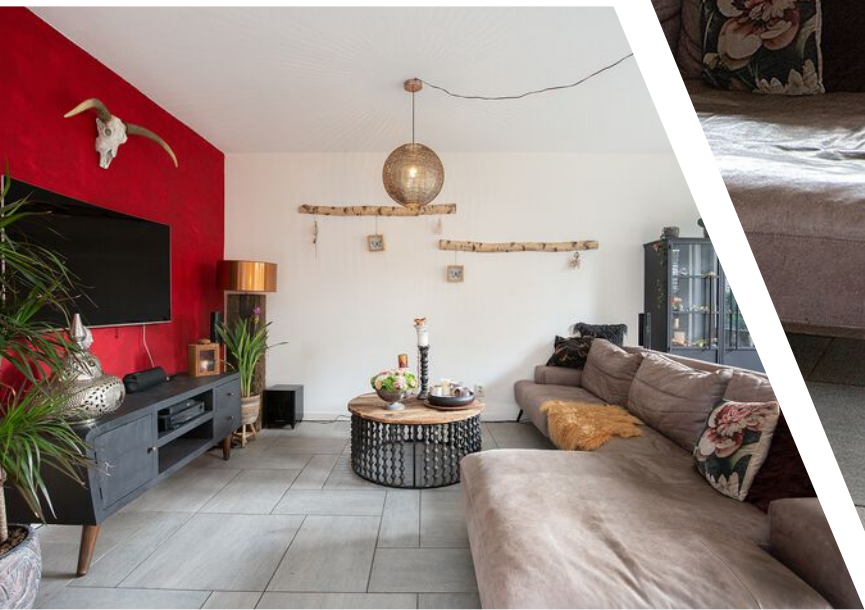
- Woonoppervlakte ca. 112 m²
- Inhoud ca. 361 m³
- Bouwjaar ca. 2005
- Kunststof kozijnen v.v. HR++ beglazing
- Ruime achtertuin met overkapping en jacuzzi
- Rolstoelvriendelijk
- Eigen berging
- Actieve VvE, maandelijkse bijdrage € 70,- per maand
- Centrale ligging
- Oplevering in overleg (bij voorkeur Q1 2022)

Vraagprijs: € 395.000,- k.k.

De Meetinstructie is gebaseerd op de NEN2580. De Meetinstructie is bedoeld om een meer eenduidige manier van meten toe te passen voor het geven van een indicatie van de gebruiksoppervlakte. De Meetinstructie sluit verschillen in meetuitkomsten niet volledig uit, door bijvoorbeeld interpretatieverschillen, afrondingen of beperkingen bij het uitvoeren van de meting.

Alle verstrekte informatie moet beschouwd worden als een uitnodiging tot het doen van een bod of om in onderhandeling te treden. Er kunnen geen rechten worden ontleend aan deze woninginformatie.

Bel of e-mail direct voor een vrijblijvende afspraak.

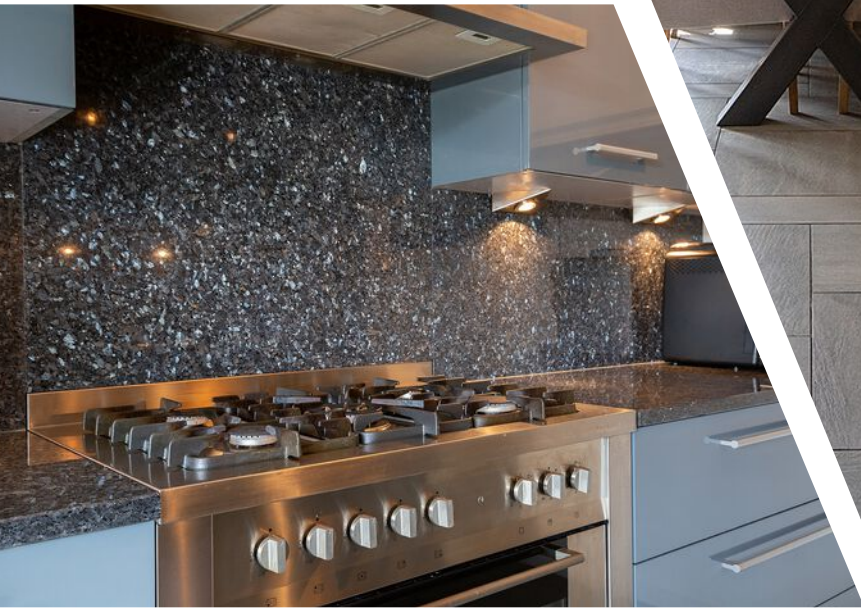




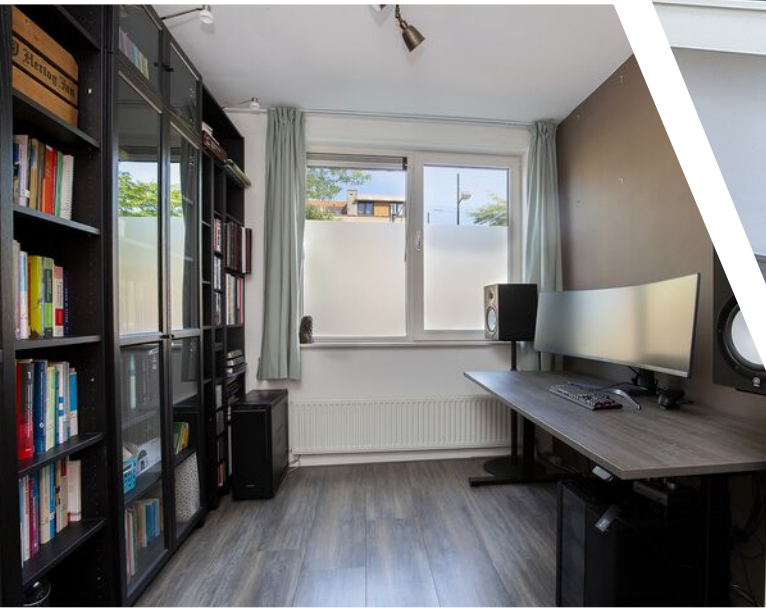


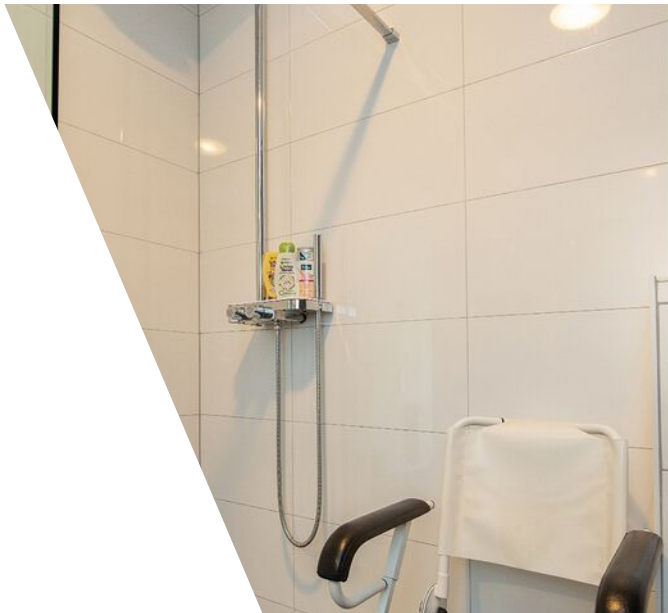














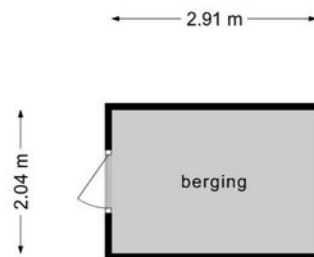


Plattegrond



Deze plattegronden zijn opgemaakt voor indicatieve doeleinden.
Hieraan kunnen geen rechten worden ontleend.

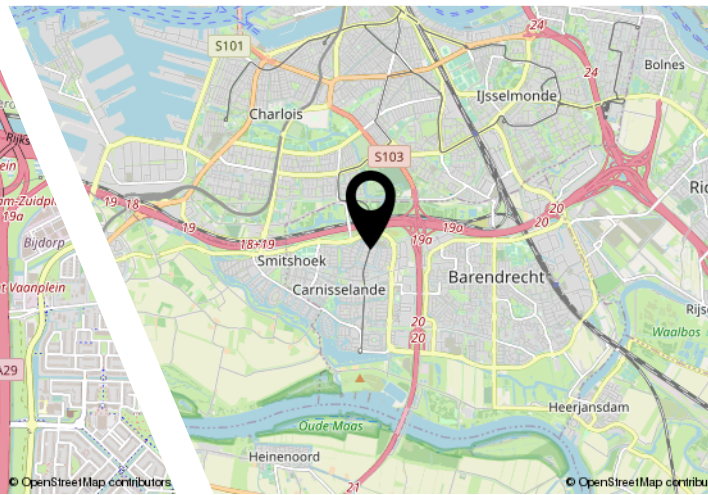
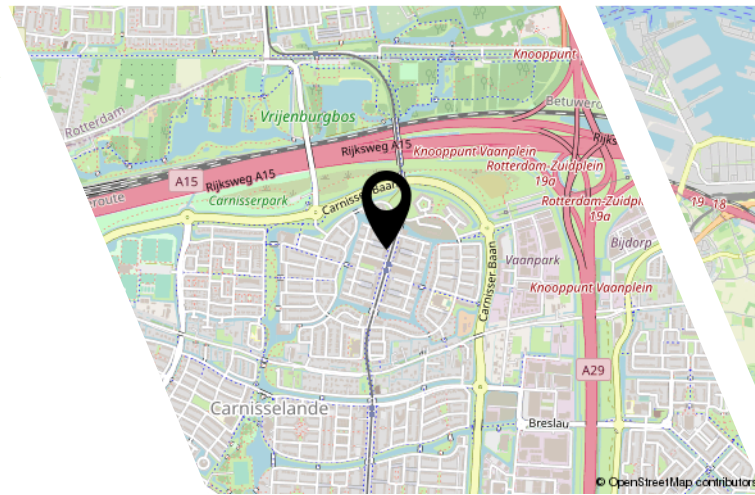
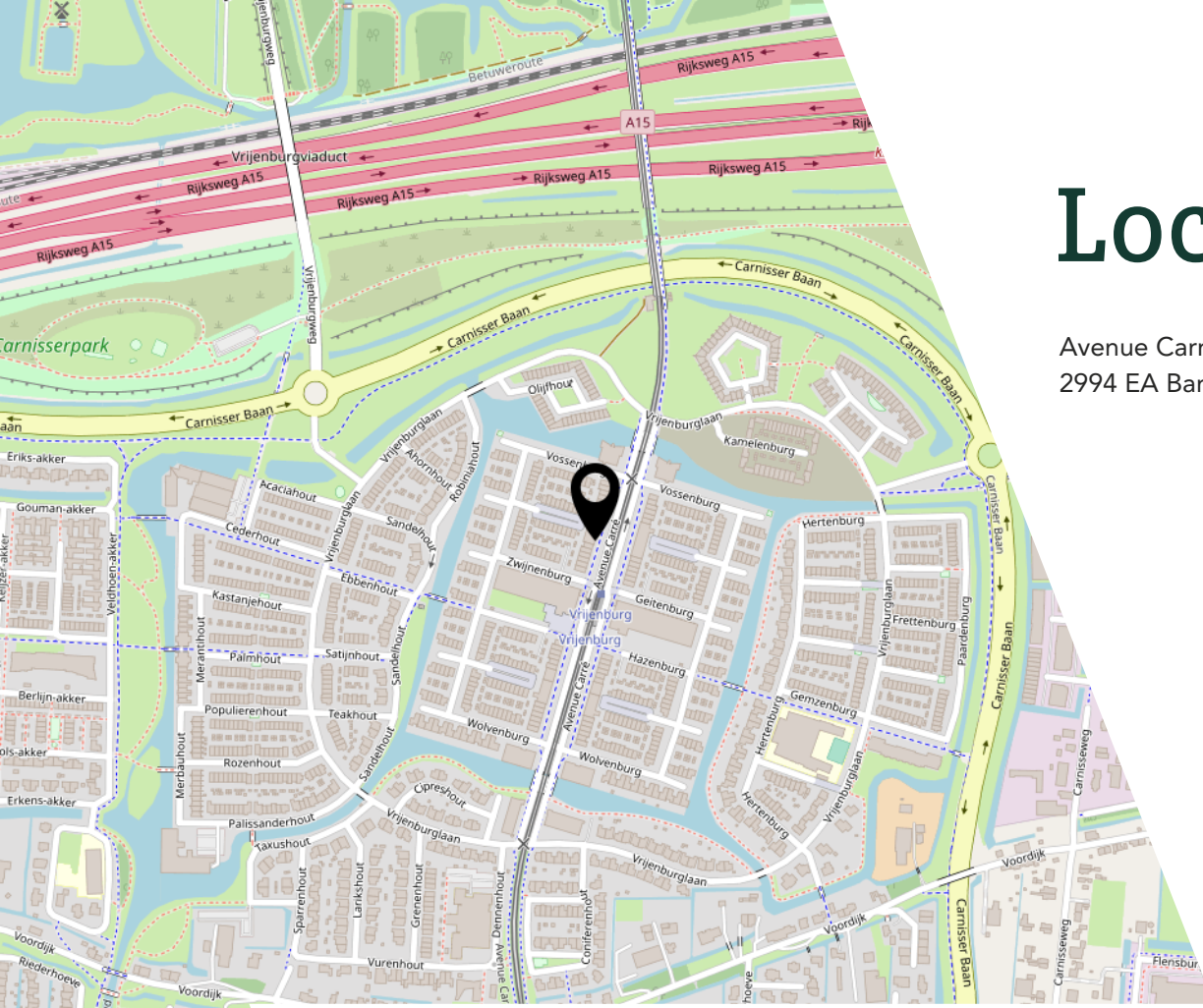
Plattegrond



**Deze plattegronden zijn opgemaakt voor indicatieve doeleinden.
Hieraan kunnen geen rechten worden ontleend.**

Locatie

Avenue Carre 53
2994 EA Barendrecht



Interesse?

Y E S S
REAL ESTATE

Essendijk 72
3161 EG Rhoon

085-3033413
info@yessrealestate.nl
yessrealestate.nl