



Starters appartement

ZWIJNDRECHT | Admiraal Trompstraat 59 | Vraagprijs € 225.000,- K.K.



Kenmerken & specificaties

Bouwjaar:	1960
Soort:	PORTIEKFLAT
Kamers:	3
Inhoud:	207m ³
Woonoppervlakte:	65m ²
Perceeloppervlakte:	n.v.t.
Overige in pandige ruimte:	n.v.t.
Gebouwgebonden buitenruimte:	6m ²
Externe bergruimte:	7.45m ²
Verwarming:	cvketel
Isolatie:	dubbelglas
Energie label:	C

Kenmerken & specificaties

Overdracht

Vraagprijs	€ 225.000,- k.k.
Servicekosten	€ 115,-
Aanvaarding	In overleg

Bouw

Type object	Appartement, portiekflat
Woonlaag	2e woonlaag
Soort bouw	Bestaande bouw
Bouwperiode	1960
Dakbedekking	Bitumen
Type dak	Platdak
Keurmerken	Energie prestatie advies
Isolatievormen	Dubbel glas

Oppervlaktes en inhoud

Gebruiksoppervlakte wonen	65 m ²
Inhoud	207 m ³
Oppervlakte externe bergruimte	7,45 m ²
Oppervlakte gebouwgebonden buitenruimte	6 m ²

Indeling

Aantal bouwlagen	1
Aantal kamers	3 (waarvan 2 slaapkamers)
Aantal badkamers	1
Aantal balkons	1

Energieverbruik

Energie label	C
---------------	---

CV ketel

Kenmerken & specificaties

CV ketel	Remeha
Warmtebron	Gas
Bouwjaar	2019
Combiketel	Ja
Eigendom	Eigendom

Uitrusting

Warm water	CV-ketel
Verwarmingssysteem	Centrale verwarming
Heeft een balkon	Ja
Heeft kabel-tv	Ja
Heeft schuur/berging	Ja

Vereniging van Eigenaren

Ingeschreven bij de KvK	Ja
Jaarlijkse vergadering	Ja
Periodieke bijdrage	Ja
Reservefonds	Ja
Meer jaren onderhoudsplan	Ja
Onderhoudsverwachting	Ja

Kadastrale gegevens

Eigendom	Eigen grond
----------	-------------



Omschrijving

STARTERS OPGELET!! Dit leuke appartement is perfect voor starters en ook nog eens instapklaar! De woning beschikt over twee slaapkamers, een moderne badkamer en toilet, een hippe keuken met inbouwapparatuur en een mooi vrij uitzicht vanaf het balkon. Ook heeft de woning een lichte woonkamer door de grote raampartijen. Het appartement is in 2020 geheel gemoderniseerd en is gelegen op de 2e woonlaag.

Dit leuke appartement is gelegen in de rustige woonwijk Kort Ambacht en heeft aan de balkonzijde een vrij en groen uitzicht. De ligging is uitstekend met alle voorzieningen op korte afstand, zoals winkelcentrum 'Kort Ambacht', het Develpark, sportvoorzieningen en zwembad De Hoge Devel. Rijksweg A16 en A15 zijn met slechts enkele autominuten bereikbaar en het NS-station is slechts een paar minuten verwijderd. Hier is genoeg te beleven dus!

INDELING:

Begane grond:

Afgesloten centrale hal met bellentableau, brievenbussen en trappenhuis. Vanuit de centrale hal is er toegang tot de berging in de onderbouw.

2e verdieping:

Via de voordeur kom je in een ruime hal met de meterkast en toiletruimte. Het moderne toilet is voorzien van een hangend closet en fonteintje.

Vanuit deze hal heb je toegang tot de woonkamer met halfopen keuken. De woonkamer beschikt over een grote raampartij aan zowel de achterzijde als de voorzijde waardoor de woonkamer erg licht aan voelt.

De open keuken is gelegen aan de balkonzijde van de woning en uitgevoerd in een hoekopstelling. De keuken is modern uitgevoerd met zwart en houtlook en is voorzien van een combioven, een inductie kookplaat, afzuigkap en voldoende kastruimte.

Vanuit de keuken en de woonkamer is er toegang tot het balkon aan de achterzijde. Het balkon is gelegen op het noordoosten.

Slaapkamer 1 is toegankelijk vanuit de hal, slaapkamer 1 heeft ook een opstelplaats voor wasmachine en droger, welke netjes zijn weggewerkt in vaste kasten. Vanuit de woonkamer is er toegang tot slaapkamer 2.

De badkamer is tevens modern uitgevoerd en is voorzien van een douchecabine, wastafelmeubel met lades en een spiegel.

AFMETINGEN:

Voor de afmetingen en indeling, zie plattegrond.

BIJZONDERHEDEN:

- In 2020 is het appartement gemoderniseerd;
- Keuken en sanitair uit 2020;
- Verwarming en warm water middels CV-ketel (merk: Remeha, bouwjaar: ca. 2019);
- Gelegen op de 2e woonlaag;
- Balkon met vrij uitzicht;
- Eigen berging op de begane grond;
- Actieve VvE, maandelijkse bijdrage €115,-;

- Energielabel C;
- Woonoppervlakte ca. 65 m²;
- Inhoud ca. 207 m³;
- Bouwjaar ca. 1960;
- Centrale ligging;
- Oplevering in overleg.

Vraagprijs: € 225.000,-- k.k.

De Meetinstructie is gebaseerd op de NEN2580. De Meetinstructie is bedoeld om een meer eenduidige manier van meten toe te passen voor het geven van een indicatie van de gebruiksoppervlakte. De Meetinstructie sluit verschillen in meetuitkomsten niet volledig uit, door bijvoorbeeld interpretatieverschillen, afrondingen of beperkingen bij het uitvoeren van de meting.

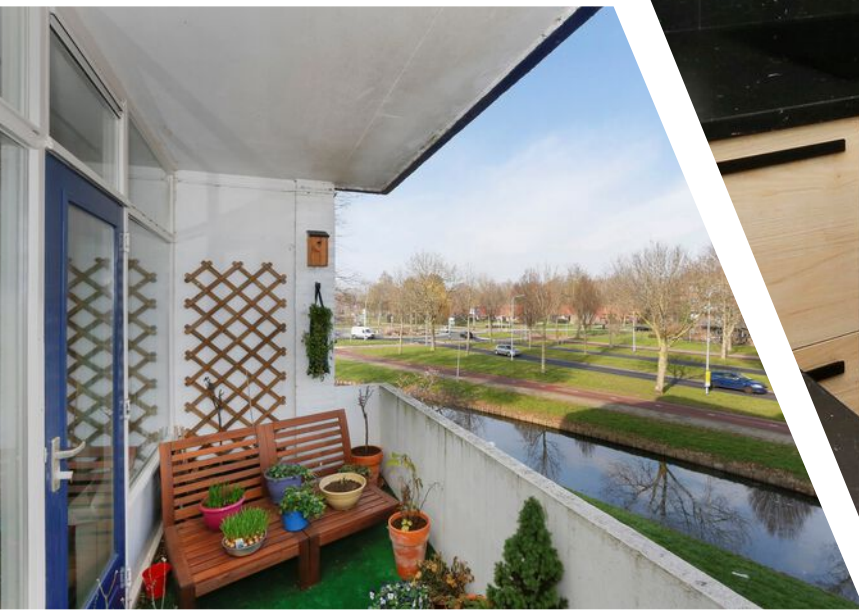
Alle verstrekte informatie moet beschouwd worden als een uitnodiging tot het doen van een bod of om in onderhandeling te treden. Er kunnen geen rechten worden ontleend aan deze woninginformatie.

Bel of e-mail direct voor een vrijblijvende afspraak.



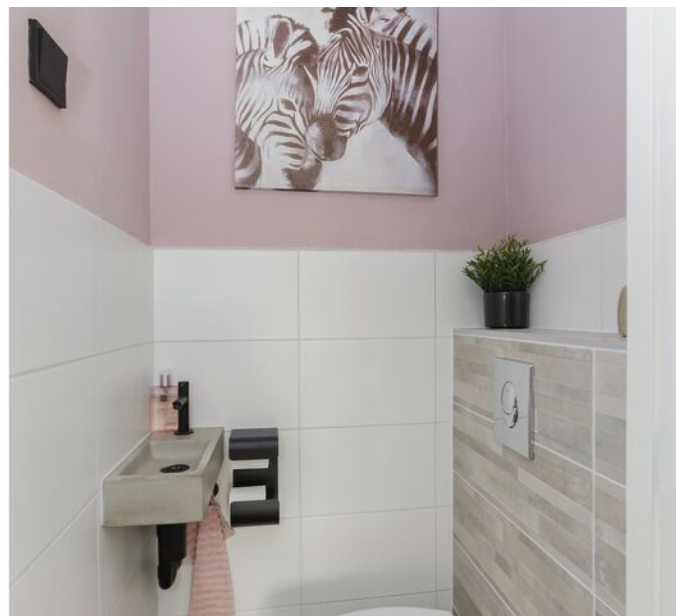








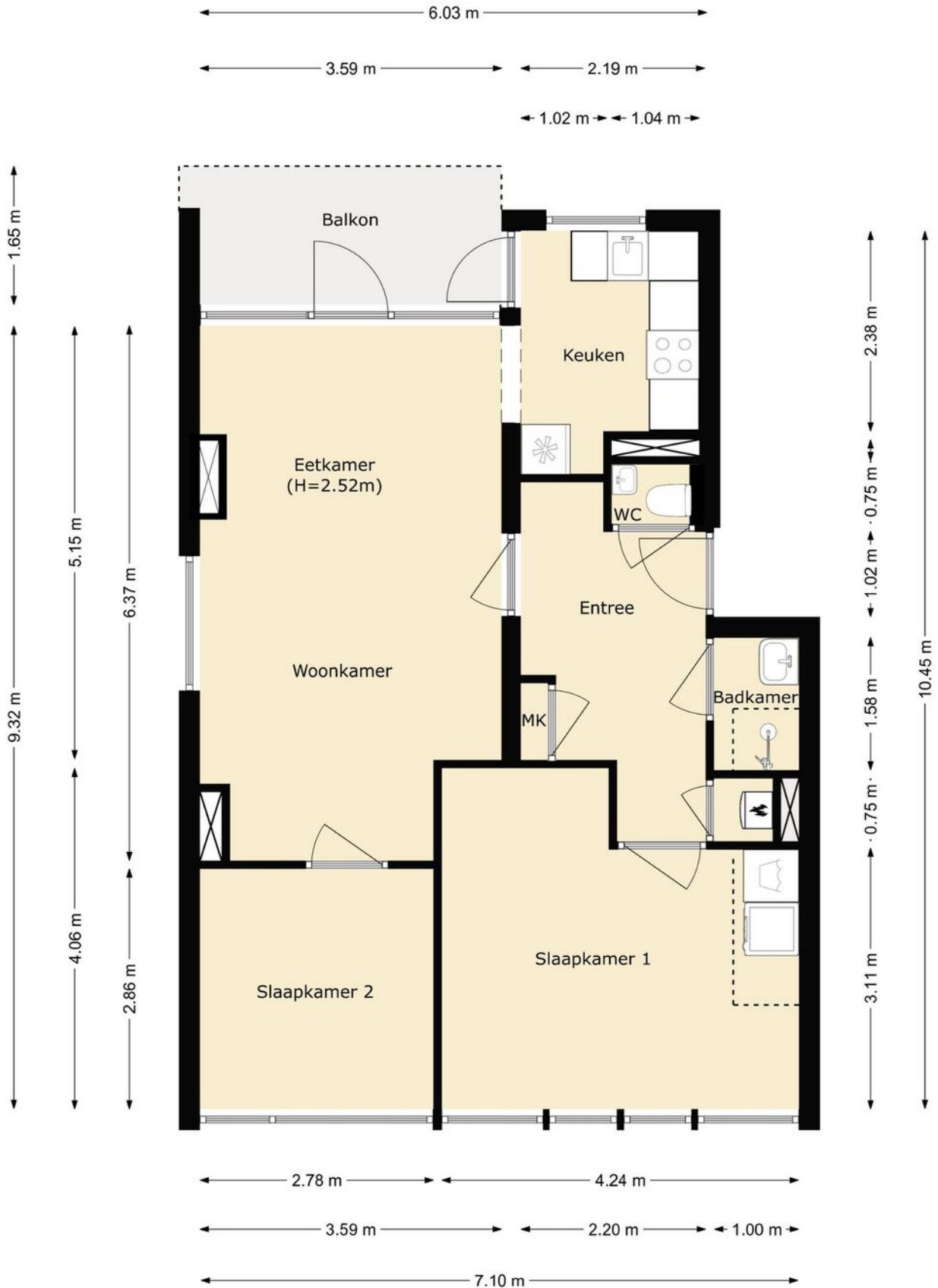






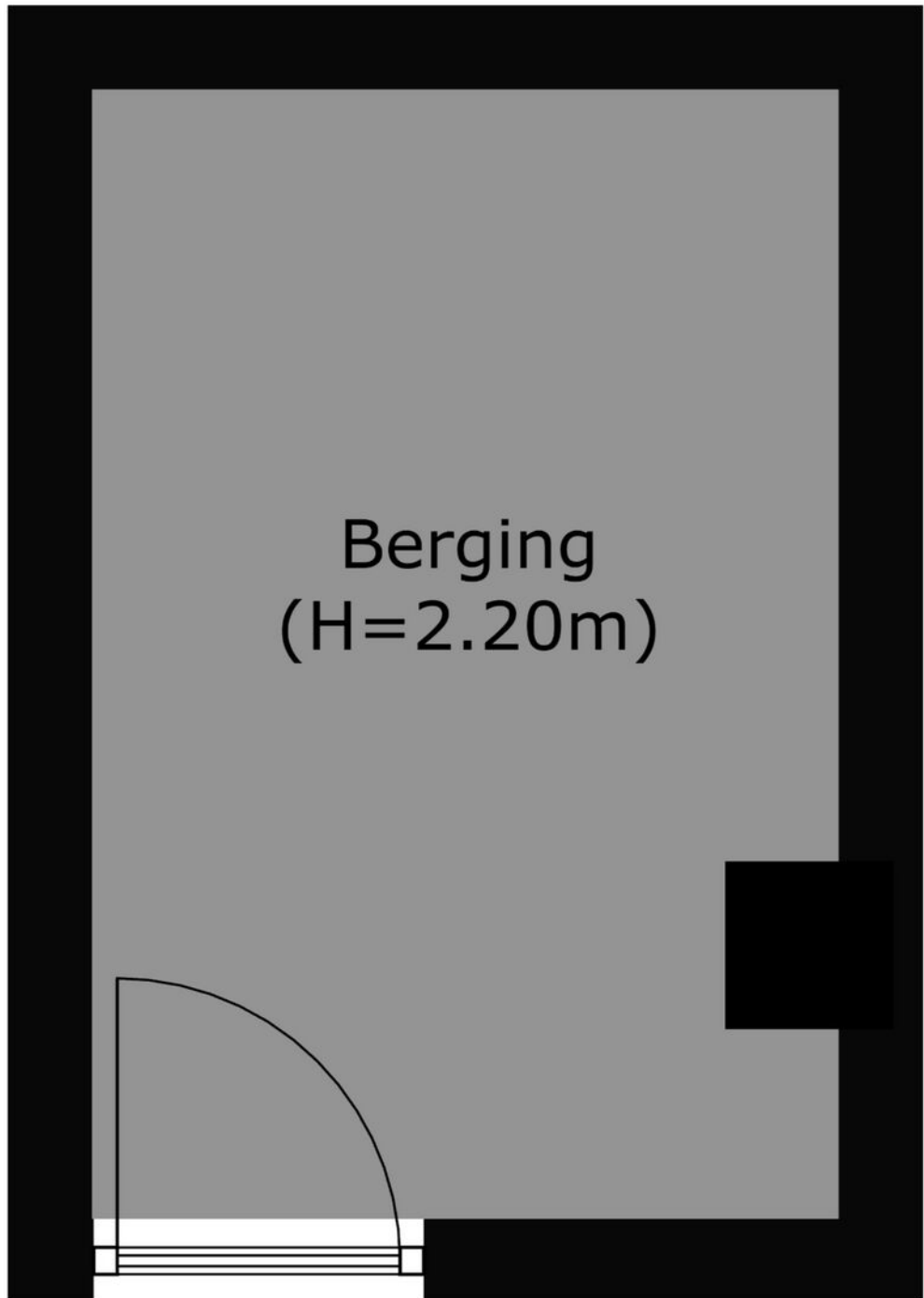


Plattegrond



Plattegrond

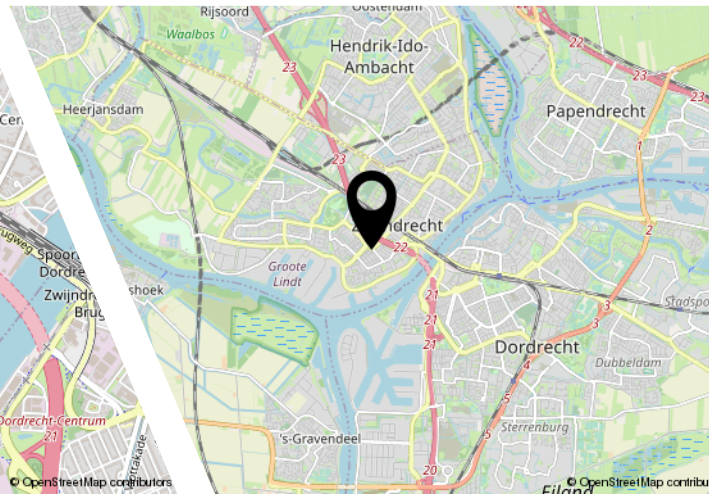
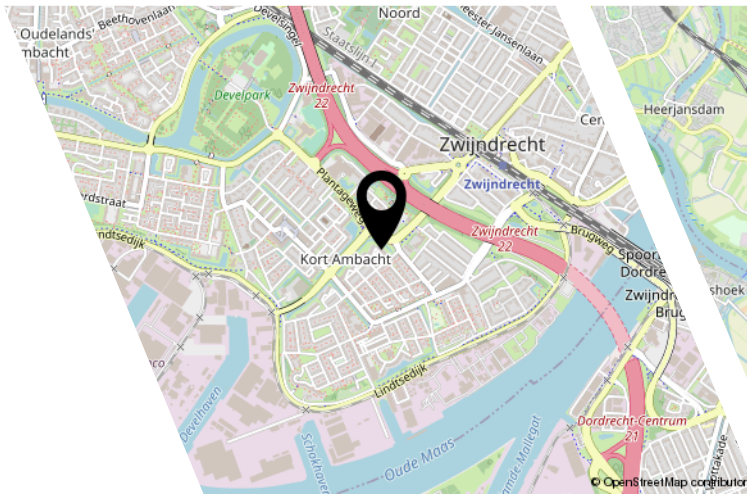
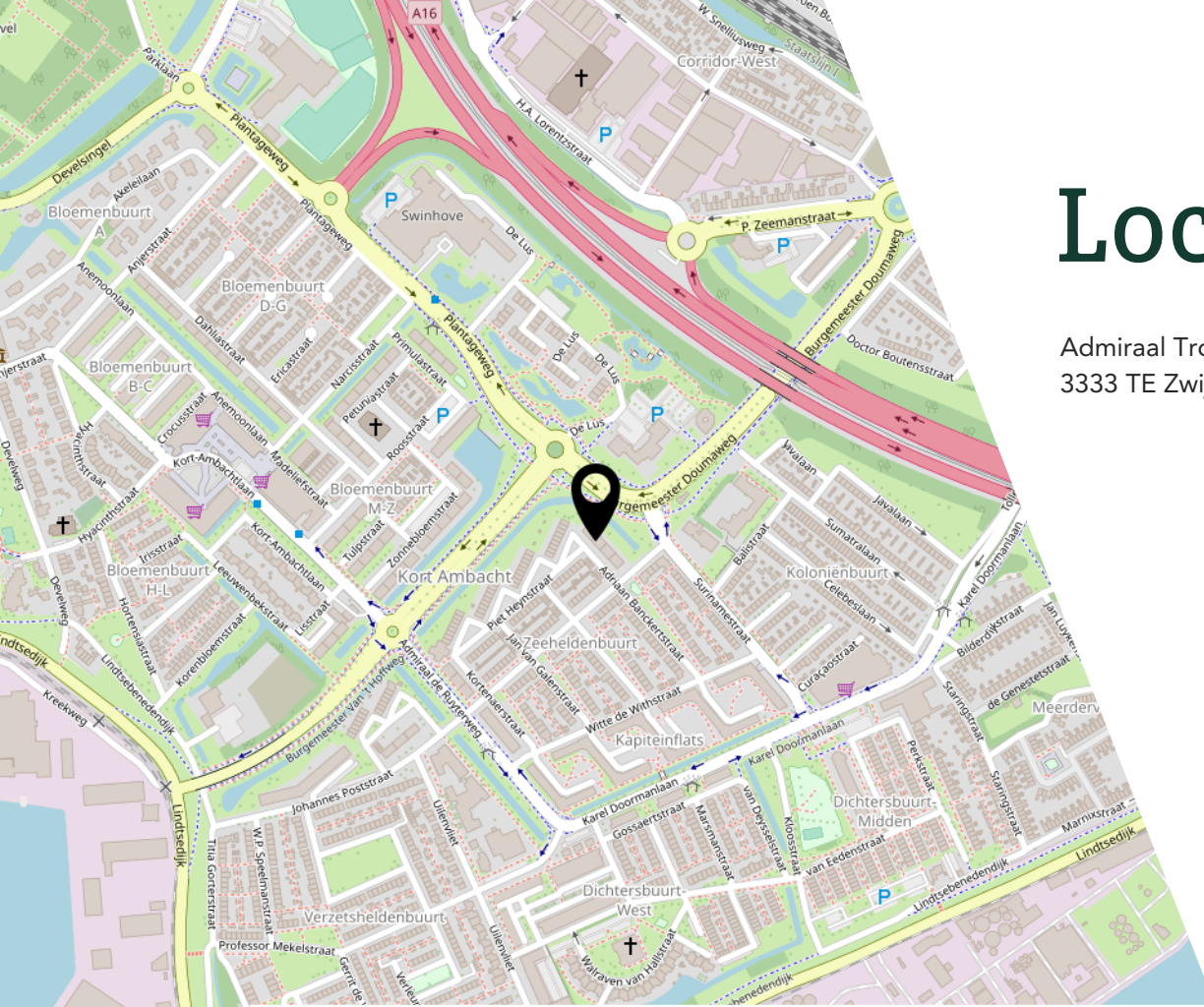
3.35 m



2.22 m

Locatie

Admiraal Trompstraat 59
3333 TE Zwijndrecht



Bekijk deze woning online!

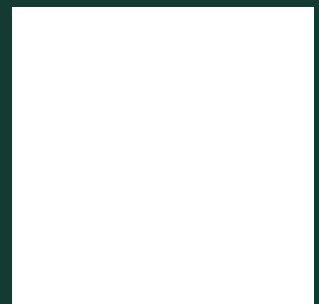
www.yessrealestate.nl
085-3033413

YESS
REAL ESTATE

Admiraal Trompstraat 59, Zwijndrecht



Scan deze code en
bekijk de woning
op je mobiel!



Interesse?

Y E S S
REAL ESTATE

Bergen 15
2993 LR Barendrecht

085-3033413
info@yessrealestate.nl
yessrealestate.nl